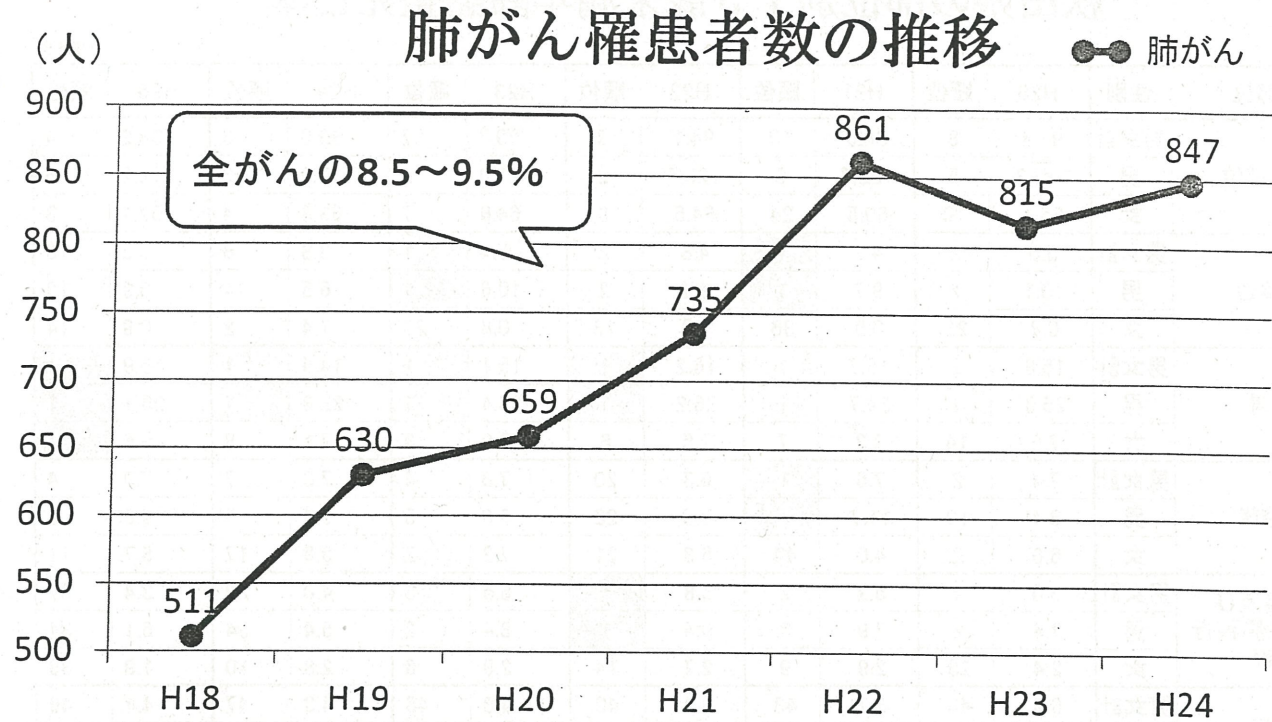


資料1 市町村における肺がん検診実施状況



〈出典：秋田県地域がん登録〉

### 人口動態（死亡）の年次推移と全国順位(確定値)

平成20年			平成21年			平成22年			平成23年			平成24年			平成25年			項目
実数	率	順位	実数	率	順位	実数	率	順位	実数	率	順位	実数	率	順位	実数	率	順位	
13,638	12.3	2	13,866	12.7	1	14,288	13.2	1	14,642	13.7	3	14,856	14.0	1	14,824	14.2	1	全死亡
3,929	355.6	1	4,008	366.7	1	4,085	377.3	1	4,044	377.2	1	4,099	386.7	1	4,113	392.8	1	悪性新生物
746	67.5	1	688	62.9	1	749	69.2	1	701	65.4	1	709	66.9	1	736	70.3	1	胃
159	14.4	5	201	18.4	1	204	18.8	1	195	18.2	1	169	15.9	4	157	15.0	4	直腸
226	20.5	43	253	23.1	33	241	22.3	36	220	20.5	39	209	19.6	40	229	21.9	35	肝
254	23.0	1	264	24.2	1	254	23.5	1	270	25.2	1	269	25.4	1	284	27.1	1	胆のう
309	28.0	4	345	31.6	1	312	28.8	7	319	29.8	5	350	33.0	1	353	33.7	1	膵
647	58.6	19	678	62.0	8	695	64.2	9	657	61.3	18	711	67.1	6	695	66.4	11	気管及び肺
51	8.7	25	56	9.7	12	46	8.0	41	47	8.3	37	66	11.7	4	53	9.5	24	子宮
180	16.3	1	170	15.6	1	189	17.5	1	191	17.8	1	159	15.0	1	147	14.0	1	食道
108	18.5	19	110	19.0	19	137	23.9	1	109	19.2	21	110	19.6	19	112	20.1	19	乳房
83	7.5	9	69	6.3	21	66	6.1	27	76	7.1	17	75	7.1	16	86	8.2	10	白血病
375	33.9	1	361	33.0	1	356	32.9	2	427	39.8	1	401	37.8	1	408	39.0	1	結腸
534	48.3	3	562	51.4	1	560	51.7	1	622	58.0	1	570	53.8	1	565	54.0	1	大腸(再掲)

注1：率は、人口10万人対

注2：「直腸」は、「直腸+直腸S状結腸移行部」の悪性新生物

注3：「乳房」には、男性の数は含まない。子宮、乳房は女性人口の10万人対の死亡率。

注4：「大腸」は、「結腸」と「直腸」の合計の再掲

# 秋田県の部位別75歳未満年齢調整死亡率

H26.9

部位	性別	H20	順位	H21	順位	H22	順位	H23	順位	H24	順位	H25	順位
全部位	男女計	91.8	8	88.6	10	94.1	3	90.7	7	89.0	3	88.2	4
	男	124.3	5	122.7	6	128.7	2	121.0	4	117.9	2	112.2	6
	女	65.1	10	60.5	24	64.5	8	64.6	7	63.3	4	67.1	3
食道	男女計	5.0	2	4.7	1	4.8	2	5.4	1	3.8	8	3.3	18
	男	10.1	2	9.7	1	9.1	2	10.6	1	6.5	14	5.9	19
	女	0.8	23	0.5	36	1.0	13	0.8	23	1.4	2	0.9	14
胃	男女計	15.8	2	15.7	1	16.2	1	15.1	1	14.5	1	15.9	1
	男	25.3	1	24.7	1	26.2	1	23.4	1	22.8	1	23.1	1
	女	7.6	14	8.2	7	7.5	6	7.9	3	7.1	8	9.6	1
結腸	男女計	7.4	2	7.6	1	6.3	20	7.8	4	7.3	7	7.0	4
	男	8.4	10	11.7	1	7.5	20	8.6	5	9.4	5	8.6	5
	女	6.6	2	4.0	44	5.3	21	7.2	2	5.3	17	5.7	11
直腸及び S状結腸移行部	男女計	5.0	4	5.2	2	5.8	1	5.5	3	4.0	29	3.4	37
	男	7.8	2	7.9	3	9.4	1	8.4	2	5.4	34	5.1	34
	女	2.4	23	2.9	9	2.7	14	2.9	6	2.8	10	1.9	39
肝 及び肝内胆管	男女計	6.0	46	5.7	43	6.4	40	4.8	45	4.3	47	4.4	46
	男	9.3	45	9.1	43	11.3	29	8.0	42	6.7	47	7.6	42
	女	3.1	35	2.8	38	2.0	44	1.9	46	2.2	38	1.4	46
胆のう 及び他の胆道	男女計	3.7	7	3.4	8	3.3	10	3.3	9	3.6	3	4.1	1
	男	4.1	13	4.2	9	4.0	11	3.4	24	4.9	3	5.1	1
	女	3.4	3	2.6	12	2.7	9	3.3	2	2.5	8	3.2	1
膵	男女計	7.2	11	7.0	15	6.7	28	7.3	10	8.6	3	7.9	2
	男	9.6	10	9.5	9	8.7	26	9.1	17	12.1	1	10.3	1
	女	5.2	12	4.9	16	5.0	23	5.7	7	5.3	24	5.6	11
気管、気管支 及び肺	男女計	14.3	31	13.0	41	14.9	20	13.0	41	14.5	20	13.7	31
	男	22.5	34	22.2	29	26.2	6	21.3	39	24.1	17	21.7	36
	女	7.5	13	5.4	39	5.1	43	5.7	39	5.9	31	6.6	19
乳房	女	10.6	17	10.8	16	11.8	10	10.6	20	11.5	4	10.5	21
子宮	女	3.3	42	4.8	8	3.7	39	4.7	23	4.5	25	4.7	17
卵巣	女	4.2	6	4.1	10	5.2	1	4.2	11	4.6	4	3.8	16
前立腺	男	3.4	1	1.5	46	3.2	3	3.0	8	2.9	5	2.3	32
膀胱	男女計	0.7	39	0.8	24	0.7	40	0.6	41	0.5	47	1.1	9
	男	1.5	24	1.5	17	1.3	31	1.0	44	0.8	45	1.8	10
	女	0.1	47	0.3	32	0.2	41	0.3	30	0.3	34	0.6	5
悪性リンパ腫	男女計	2.0	34	1.6	45	2.2	25	3.0	2	2.1	25	2.1	22
	男	3.0	18	1.8	45	2.5	38	4.6	2	3.1	13	2.8	19
	女	1.2	44	1.4	29	1.9	11	1.5	21	1.2	40	1.4	30
白血病	男女計	2.7	13	2.3	29	2.2	34	2.4	23	2.3	22	3.7	6
	男	3.7	14	3.6	11	2.5	42	2.9	31	2.8	26	4.9	5
	女	1.9	21	1.1	41	2.0	19	2.1	11	1.9	16	2.4	6
※再掲 大腸 (結腸+直腸)	男女計	12.3	2	12.7	2	12.1	3	13.3	3	11.3	7	10.5	20
	男	16.2	4	19.5	1	16.9	3	17.1	3	14.8	9	13.6	15
	女	9.1	4	6.9	30	7.9	18	10.1	1	8.1	9	7.6	23

※ 死亡率は、人口10万対

※ 「順位」は死亡率が高い方からの全国都道府県別の順位

※ 国立がん研究センターがん対策情報センター公表の数値をもとに県がん対策室が作成

# 秋田県における対策型がん検診の受診率等

(厚生労働省地域保健・健康増進事業報告、がん対策室調べ)

区分	15年度実績	16年度実績	17年度実績	18年度実績	19年度実績	20年度実績	21年度実績	22年度実績	23年度実績	24年度実績	25年度速報値
胃がん検診	対象者	328,743人	330,883人	334,072人	334,108人	355,625人	363,350人	397,272人	391,904人	394,567人	392,763人
	受診者	80,761人	76,062人	70,379人	69,324人	66,748人	60,010人	58,160人	60,114人	56,979人	55,477人
	受診率	24.6%	23.0%	21.1%	20.7%	18.8%	16.5%	14.6%	15.6%	15.3%	14.4%
	全国受診率	13.3%	12.9%	12.4%	12.1%	11.8%	10.2%	10.1%	9.6%	9.2%	9.0%
大腸がん検診	対象者	357,290人	351,780人	360,781人	357,786人	373,612人	374,449人	406,903人	391,904人	394,567人	392,763人
	受診者	120,135人	117,535人	109,376人	111,749人	111,009人	101,152人	94,466人	104,091人	101,590人	103,632人
	受診率	33.6%	33.4%	30.3%	31.2%	29.7%	27.0%	23.2%	26.6%	25.7%	26.4%
	全国受診率	18.1%	17.9%	18.1%	18.6%	18.8%	16.1%	16.5%	18.0%	18.0%	18.7%
肺がん検診	対象者	270,712人	285,175人	269,395人	286,450人	289,838人	341,961人	376,453人	391,904人	394,567人	392,763人
	受診者	93,669人	85,570人	90,455人	95,014人	91,792人	80,756人	80,892人	80,247人	88,762人	85,706人
	受診率	34.6%	30.0%	33.6%	33.2%	31.7%	23.6%	21.5%	20.5%	22.5%	21.8%
	全国受診率	23.7%	23.2%	22.3%	22.4%	21.6%	17.8%	17.8%	17.0%	17.3%	17.3%
子宮がん検診	対象者	235,422人	257,049人	274,663人	294,429人	232,979人	221,499人	271,006人	272,145人	271,991人	269,657人
	受診者	61,007人	57,143人	33,548人	33,418人	34,567人	31,083人	35,483人	34,585人	34,481人	35,154人
	受診率	25.9%	22.2%	25.2%	19.5%	25.4%	26.5%	22.3%	22.6%	22.1% (※)	22.7%
	全国受診率	15.3%	13.6%	18.9%	18.6%	18.8%	19.4%	21.0%	23.9%	23.9%	23.5%
乳がん検診	対象者	242,146人	225,905人	222,632人	231,658人	176,051人	176,674人	225,751人	241,267人	243,772人	242,683人
	受診者	62,599人	53,650人	27,661人	19,727人	20,181人	21,096人	30,601人	30,494人	29,007人	30,880人
	受診率	25.9%	23.7%	31.2%	15.9%	22.1%	22.7%	20.4%	23.1%	22.5%	22.6%
	全国受診率	12.9%	11.3%	17.6%	12.9%	14.2%	14.7%	16.3%	18.3%	17.4%	17.4%

平成23年度から、市町村によって異なった対象者数の算出方法を統一

※ 肺がん検診の受診率について  
平成20年度以降：「喀痰細胞診」のみを除く。

※ 子宮がん検診と乳がん検診の受診率について  
平成14年度以前：「頸部」  
子宮がん検診  
平成15・16年度：「頸部のみ」+「頸部及び体部」  
平成17年度以降：「頸部」

乳がん検診  
平成14年度以前：「視触診方式のみ」+「マンモグラフィ併用方式」  
平成15～17年度：「視触診方式」+「視触診方式及びマンモグラフィ」  
平成18年度以降：「視触診方式及びマンモグラフィ」

※ 子宮がん検診と乳がん検診の受診率について  
平成16年度以前：受診者/対象者×100  
平成17年度以降：(「前年度」の受診者数+「当該年度」の受診者数)÷(「前年度」の対象者数+「当該年度」の対象者数)×100

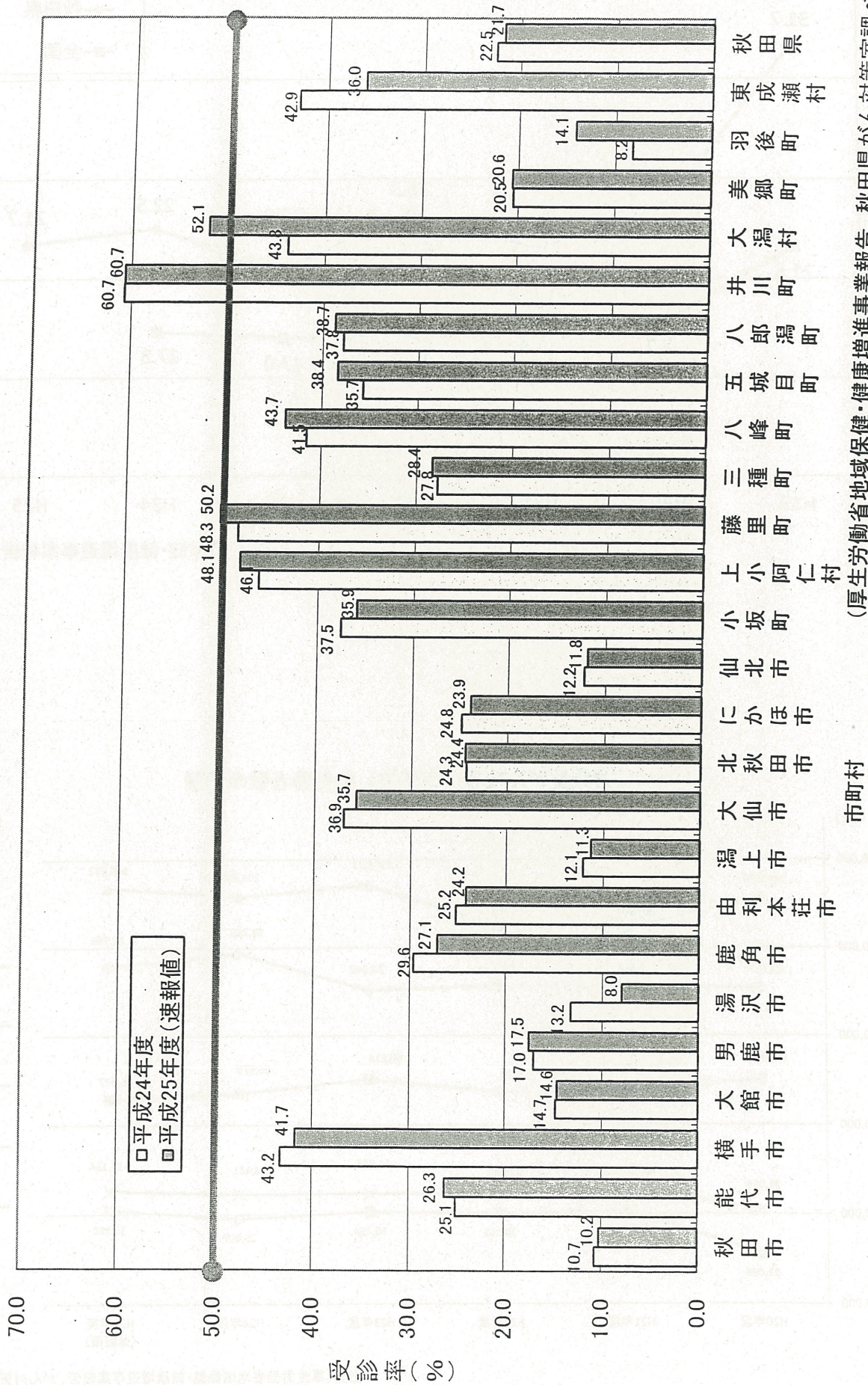
※ H24子宮がん検診受診率について  
2年連続受診者数が確定できない市町村の対象者数・受診者数は差し引かれて算出されている。

## 平成25年度 肺がん検診受診率(市町村別)【速報値】

秋田県がん対策室調べ

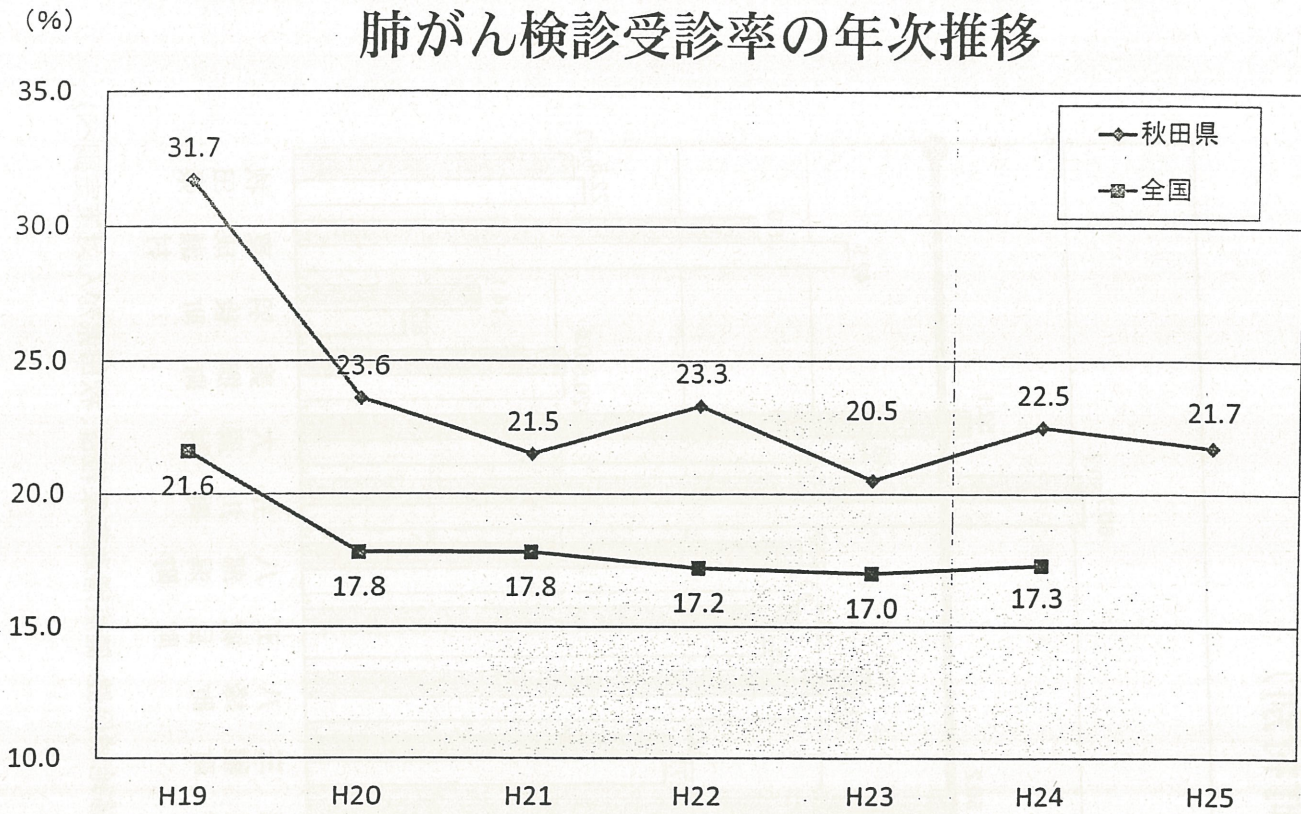
	市町村	対象者数	受診者数	受診率
1	秋田市	100,294	10,260	10.2
2	能代市	23,187	6,092	26.3
3	横手市	37,763	15,746	41.7
4	大館市	29,488	4,295	14.6
5	男鹿市	13,849	2,425	17.5
6	湯沢市	19,924	1,589	8.0
7	鹿角市	13,384	3,631	27.1
8	由利本荘市	29,955	7,241	24.2
9	潟上市	12,206	1,376	11.3
10	大仙市	33,432	11,931	35.7
11	北秋田市	14,860	3,623	24.4
12	にかほ市	9,797	2,339	23.9
13	仙北市	11,584	1,372	11.8
14	小坂町	2,428	872	35.9
15	上小阿仁村	1,336	642	48.1
16	藤里町	1,679	843	50.2
17	三種町	7,980	2,265	28.4
18	八峰町	3,513	1,535	43.7
19	五城目町	4,172	1,601	38.4
20	八郎潟町	2,443	946	38.7
21	井川町	2,017	1,224	60.7
22	大潟村	1,652	861	52.1
23	美郷町	8,095	1,668	20.6
24	羽後町	6,632	935	14.1
25	東成瀬村	1,093	394	36.0
	合計	394,567	85,706	21.7

# 【肺がん】がん検診受診率(市町村別)



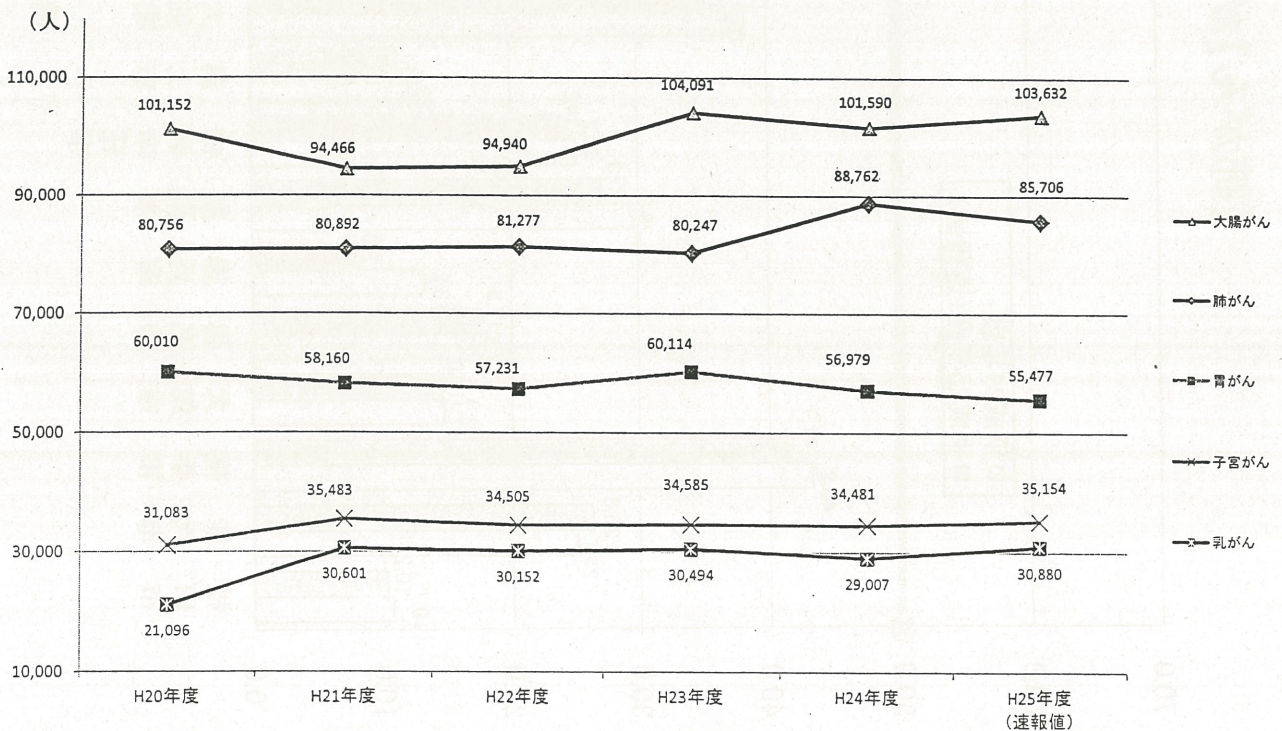
(厚生労働省地域保健・健康増進事業報告、秋田県がん対策室調べ)

## 肺がん検診受診率の年次推移



出典：地域保健・健康増進事業報告

## 対策型がん検診（5部位）の受診者数の推移



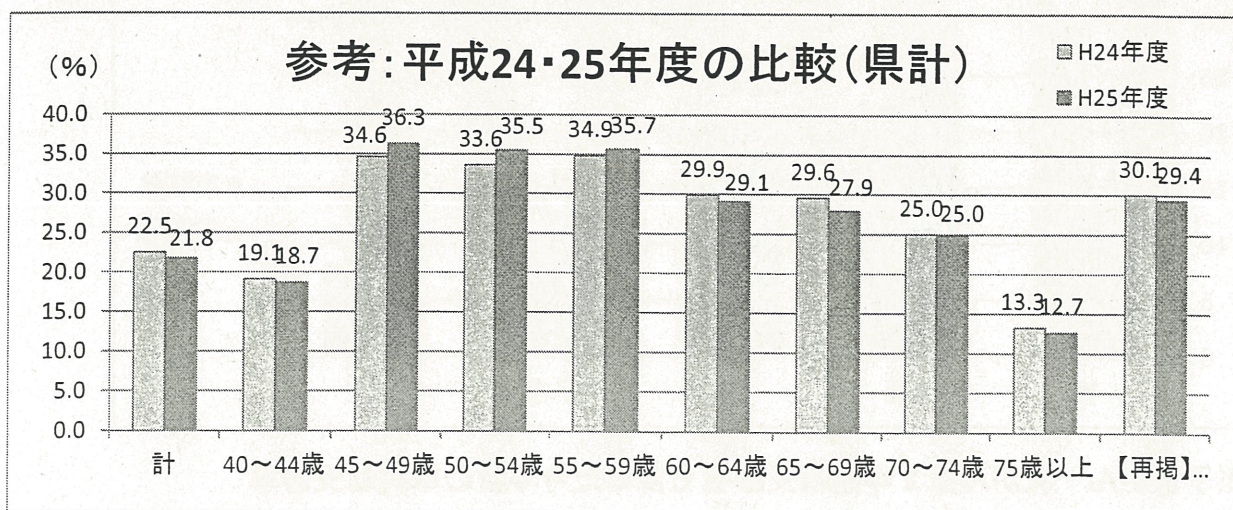
出典：厚生労働省地域保健・健康増進事業報告、がん対策室調べ

## 平成25年度 年齢階級別がん検診受診率(速報値)

【肺】

秋田県がん対策室調べ

	計	40～44歳	45～49歳	50～54歳	55～59歳	60～64歳	65～69歳	70～74歳	75歳以上	【再掲】 40～69歳
秋田県	21.8	18.7	36.3	35.5	35.7	29.1	27.9	25.0	12.7	29.4
秋田市	10.2	5.6	7.3	10.3	12.8	11.7	14.6	13.5	7.1	11.4
能代市	26.3	69.4	75.4	86.8	66.4	36.2	27.6	22.7	9.1	45.3
横手市	41.7	39.8	97.4	76.6	60.1	47.6	58.4	52.0	24.2	56.0
大館市	14.6	15.1	21.3	18.2	20.7	20.6	19.3	16.9	9.2	19.5
男鹿市	17.5	8.9	16.4	22.1	25.7	24.8	24.1	21.8	10.6	22.7
湯沢市	8.0	11.8	23.3	13.0	12.0	12.6	13.5	7.5	3.1	13.2
鹿角市	27.1	14.6	68.7	34.3	36.4	34.8	37.0	35.1	17.9	34.8
由利本荘市	24.2	16.9	50.4	57.2	42.4	35.8	37.2	28.9	9.4	37.2
潟上市	11.3	12.6	14.3	19.4	19.1	15.6	14.5	11.8	4.9	15.5
大仙市	35.7	24.9	69.9	47.9	49.7	39.5	46.1	44.8	25.1	43.6
北秋田市	24.4	16.9	61.1	37.2	40.0	30.1	30.9	32.0	17.2	31.4
にかほ市	23.9	21.0	22.3	34.5	38.6	27.9	24.8	28.0	18.4	27.5
仙北市	11.8	18.4	148.5	64.0	56.4	43.0	0.0	0.0	0.0	29.3
小坂町	35.9	31.3	41.3	51.9	38.7	35.9	42.8	42.5	30.4	40.0
上小阿仁村	48.1	24.3	32.3	59.5	103.3	45.3	74.5	56.5	39.9	57.0
藤里町	50.2	49.0	125.0	231.6	125.5	63.5	70.0	50.7	30.3	78.2
三種町	28.4	36.7	76.4	54.1	41.4	39.8	40.6	33.6	13.2	42.2
八峰町	43.7	57.1	105.8	55.5	78.1	60.8	60.1	47.4	24.3	63.7
五城目町	38.4	34.4	62.1	83.1	63.0	47.9	50.1	45.3	23.0	52.0
八郎潟町	38.7	91.2	45.0	136.0	65.9	48.6	48.6	48.9	20.5	54.1
井川町	60.7	68.8	207.7	77.9	150.0	78.3	74.5	63.1	34.8	85.5
大潟村	52.1	49.8	51.8	50.0	57.9	64.6	50.0	59.5	44.7	53.4
美郷町	20.6	97.5	409.5	198.0	64.6	52.9	0.0	0.0	0.0	50.5
羽後町	14.1	27.2	71.4	57.2	25.0	26.5	16.7	11.2	4.1	25.9
東成瀬村	36.0	110.5	238.5	107.9	113.8	62.0	88.1	0.7	0.2	88.1



## 平成 25 年度 秋田県全体のがん検診者数及び受診率（全年齢）

		胃がん	大腸がん	肺がん	子宮がん	乳がん
全体	受診者数	136,679	163,077	123,078	59,022	42,775
	対象人口	698,233	698,233	698,233	477,677	385,702
	受診率 1 ※	19.6%	23.4%	17.6%	12.4%	11.1%
	受診率 2 ※				24.8%	22.5%
市町村	受診者数	55,477	103,632	85,706	35,154	30,880
	対象人口	392,763	392,763	392,763	269,657	242,683
	受診率 1 ※	14.1%	26.4%	21.8%	13.0%	12.7%
	受診率 3 ※				22.7%	22.6%
職域等	受診者数	81,202	59,445	37,372	23,868	11,895
	対象人口	305,470	305,470	305,470	208,020	143,019
	受診率 1 ※	26.6%	19.5%	12.2%	11.5%	8.3%
	受診率 2 ※				23.6%	18.8%

※受診率 1：2年連続受診者も含めた今年度の単純な受診率

※受診率 2：子宮がん、乳がんは隔年受診が原則であるため、次の式により算定されたもの（2年連続受診者数も含んでいる）

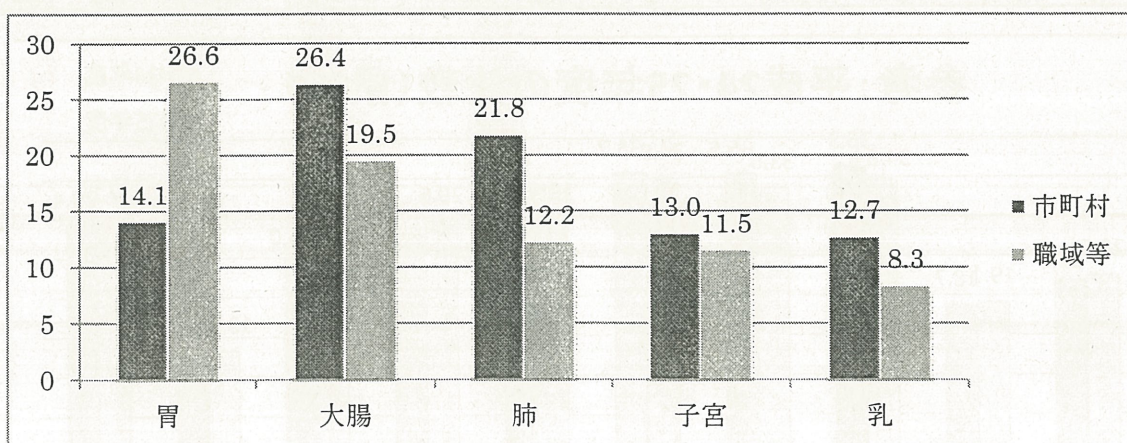
【(前年度の受診者＋今年度の受診者)／対象者】

※受診率 3：地域保健・健康増進事業報告の数値で、次の式により算定されたもの

【(前年度の受診者＋今年度の受診者－2年連続受診者)／対象者】

### 市町村及び職域等におけるがん検診受診率

(%)



※子宮がん・乳がんは2年連続受診者も含めた今年度の単純な受診率



# 市町村におけるがん検診の実施状況について

肺がん検診(エックス線のみ+エックス線及び喀痰+喀痰のみ)実施状況

年度	一次検診		精密検査				精密検査結果内訳				陽性反応 的中度 (E/C) %	がん発見率 (E/B) %	※ 参考 全国平均 がん発見率	実施市町村数	
	受診者数 (B) 人	要精検者数 (C) 人	要精検率 (C/B) %	受診者数 (D) 人	受診率 (D/C) %	がん (E) 人	がん 疑い 人	がん以外 人	異常なし 人	未把握 人					未受診 人
17年度	90,455	3,482	3.9	2,248	64.4	61	22	910	1,255	284	960	1.75	0.067	0.048	22/25市町村
18年度	95,014	3,159	3.3	2,239	70.9	40	45	981	1,173	399	521	1.27	0.042	0.049	22/25市町村
19年度	91,792	3,236	3.5	2,113	65.3	27	23	897	1,166	146	977	0.83	0.029	0.055	22/25市町村
20年度	80,756	2,735	3.4	1,859	68.0	40	22	758	1,039	214	662	1.46	0.050	0.060	22/25市町村
21年度	80,892	2,621	3.2	1,921	73.3	24	18	858	1,021	105	561	0.92	0.030	0.057	25市町村
22年度	81,277	2,659	3.3	2,014	75.7	44	35	836	1,099	124	521	1.65	0.054	0.060	25市町村
23年度	80,247	2,532	3.2	1,937	76.5	45	23	854	1,015	84	511	1.78	0.056	1.060	25市町村
23年度全国	7,087,151	190,266	2.7	148,233	77.9	4,228	5,904	76,171	61,930	24,916	17,117	2.22	0.060		

肺がん検診胸部エックス線検査

年度	一次検診		精密検査				精密検査結果内訳				陽性反応 的中度 (E/C) %	がん発見率 (E/B) %	※ 参考 全国平均 がん発見率	
	受診者数 (B) 人	要精検者数 (C) 人	要精検率 (C/B) %	受診者数 (D) 人	受診率 (D/C) %	がん (E) 人	がん 疑い 人	がん以外 人	異常なし 人	未把握 人				未受診 人
18年度	95,003	3,159	3.3	2,239	70.9	40	45	981	1,173	399	521	1.27	0.042	0.049
19年度	91,555	3,235	3.5	2,112	65.3	27	23	896	1,166	146	977	0.83	0.029	0.047
20年度	80,756	2,735	3.4	1,859	68.0	40	22	758	1,039	214	662	1.46	0.050	0.058
21年度	80,892	2,615	3.2	1,916	73.3	24	18	856	1,018	112	553	0.92	0.028	0.055
22年度	81,277	2,552	3.1	1,932	75.7	43	37	781	1,071	118	502	1.68	0.053	0.059
23年度	80,247	2,350	2.9	1,811	77.1	43	21	806	941	50	489	1.83	0.054	0.058
24年度速報	88,861	1,055	1.2	838	79.4	31	26	281	500	8	209	2.94	0.035	—
23年度全国	6,799,924	175,847	2.6	137,089	78.0	3,931	5,516	70,531	57,111	23,221	16,864	2.24	0.058	

肺がん検診喀痰細胞診検査

年度	一次検診		精密検査				精密検査結果内訳				陽性反応 的中度 (E/C) %	がん発見率 (E/B) %	※ 参考 全国平均 がん発見率	
	受診者数 (B) 人	要精検者数 (C) 人	要精検率 (C/B) %	受診者数 (D) 人	受診率 (D/C) %	がん (E) 人	がん 疑い 人	がん以外 人	異常なし 人	未把握 人				未受診 人
17年度	9,136	286	3.1	190	66.4	3	1	70	116	63	33	1.05	0.033	0.080
18年度	9,601	229	2.4	131	57.2	4	6	75	46	54	44	1.75	0.042	0.102
19年度	11,760	410	3.5	263	64.1	7	3	96	157	42	105	1.71	0.060	0.098
20年度	5,527	25	0.5	3	12.0	1	0	0	2	0	22	4.00	0.018	0.059
21年度	4,184	4	0.1	3	75.0	2	0	0	1	0	1	50.00	0.048	0.064
22年度	3,810	11	0.3	8	72.7	3	0	1	4	1	2	27.27	0.079	0.058
23年度	3,348	2	0.1	1	50.0	1	0	0	0	1	0	50.00	0.030	0.051
23年度全国	254,988	1,276	0.5	879	68.9	131	62	389	297	208	185	10.27	0.051	

平成24年度市町村におけるがん検診の実施状況について(市町村別)

肺がん検診(エックス線)実施状況

	一次検診		精密検査				精密検査結果内訳				未受診 人	未把握 人	未把握率	未受診率	陽性反応 的中度 (D/B)%
	受診者数 (A) 人	要精密検査者数 (B) 人	要精密検査率 (B/A)%	受診者数 (C) 人	受診率 (C/B)%	がん (D) 人	がん以外 人	異常なし 人	未把握 人						
										未把握 人					
1 秋田市	10,592	241	2.3	222	92.1	4	5	79	134	0	19	8	1.66		
2 能代市	5,863	127	2.2	80	63.0	4	0	20	56	4	43	34	3.15		
3 横手市	16,485	45	0.3	40	88.9	3	3	12	22	0	5	11	6.67		
4 大館市	4,427	18	0.4	13	72.2	3	1	3	6	0	5	28	16.67		
5 男鹿市	2,425	36	1.5	31	86.1	2	3	8	18	0	5	14	5.56		
6 湯沢市	2,619	7	0.3	5	71.4	0	1	1	3	0	2	29	0.00		
7 鹿角市	3,968	22	0.6	19	86.4	0	2	8	9	0	3	14	0.00		
8 由利本荘市	7,600	142	1.9	92	64.8	1	1	59	31	4	46	32	0.70		
9 潟上市	1,466	35	2.4	32	91.4	0	2	6	24	0	3	9	0.00		
10 大仙市	12,494	147	1.2	133	90.5	9	4	48	72	0	14	10	6.12		
11 北秋田市	3,705	57	1.5	47	82.5	1	2	8	36	0	10	18	1.75		
12 にかほ市	2,443	3	0.1	1	33.3	0	0	0	1	0	2	67	0.00		
13 仙北市	1,428	15	1.1	12	80.0	1	0	3	8	0	3	20	6.67		
14 小坂町	945	7	0.7	6	85.7	0	0	2	4	0	1	14	0.00		
15 上小阿仁村	653	2	0.3	2	100.0	0	0	2	0	0	0	0	0.00		
16 藤里町	833	5	0.6	5	100.0	0	0	0	5	0	0	0	0.00		
17 三種町	2,274	10	0.4	7	70.0	0	0	2	5	0	3	30	0.00		
18 八峰町	1,482	1	0.1	1	100.0	0	0	1	0	0	0	0	0.00		
19 五城目町	1,570	26	1.7	14	53.8	0	0	4	10	0	12	46	0.00		
20 八郎潟町	931	26	2.8	19	73.1	2	1	4	12	0	7	27	7.69		
21 井川町	1,248	30	2.4	22	73.3	0	0	5	17	0	8	27	0.00		
22 大潟村	711	17	2.4	13	76.5	0	1	5	7	0	4	24	0.00		
23 美郷町	1,687	35	2.1	21	60.0	1	0	1	19	0	14	40	2.86		
24 羽後町	556	0	0.0	0	-	0	0	0	0	0	0	-	-		
25 東成瀬村	456	1	0.2	1	100.0	0	0	0	1	0	0	0	0.00		
秋田県	88,861	1,055	1.2	838	79.4	31	26	281	500	8	209	0	2.94		

がん対策室調べ

※平成25年度地域保健・健康増進事業報告及びその数値をもとに算出  
ただし一次検診受診者数は、平成24年度厚生労働省地域保健・健康増進事業報告による

# 平成24年度 肺がん検診のプロセス指標の達成状況(市町村別)

がん対策室調べ (単位:%)

受診率		要精検率		精検受診率		精検未把握率		精検未受診率		がん発見率		陽性反応適中度	
順位	目標値:50%以上 許容値:—	順位	目標値:— 許容値:3.0%以下	順位	目標値:90%以上 許容率:70%以上	順位	目標値:5%以下 許容値:10%以下	順位	目標値:5%以下 許容値:20%以下	順位	目標値:— 許容値:0.03%以上	順位	目標値:— 許容値:1.30%以上
1	井川町 60.7	1	八峰町 0.1	1	上小阿仁村 100.0	1	秋田市 0.0	1	上小阿仁村 0.0	1	八郎潟町 0.21	1	大館市 16.7
2	大潟村 52.1	2	にかほ市 0.1	2	藤里町 100.0	2	横手市 0.0	2	藤里町 0.0	2	男鹿市 0.08	2	八郎潟町 7.7
3	藤里町 50.2	3	東成瀬村 0.2	3	八峰町 100.0	3	大館市 0.0	3	八峰町 0.0	3	大仙市 0.07	3	横手市 6.7
4	上小阿仁村 48.1	4	湯沢市 0.3	4	東成瀬村 100.0	4	男鹿市 0.0	4	東成瀬村 0.0	4	仙北市 0.07	4	仙北市 6.7
5	八峰町 43.7	5	横手市 0.3	5	秋田市 92.1	5	湯沢市 0.0	5	秋田市 7.9	5	能代市 0.07	5	大仙市 6.1
6	横手市 41.7	6	上小阿仁村 0.3	6	湯上市 91.4	6	鹿角市 0.0	6	湯上市 8.6	6	大館市 0.07	6	男鹿市 5.6
7	八郎潟町 38.7	7	大館市 0.4	7	大仙市 90.5	7	湯上市 0.0	7	大仙市 9.5	7	美郷町 0.06	7	能代市 3.1
8	五城目町 38.4	8	三種町 0.4	8	横手市 88.9	8	大仙市 0.0	8	横手市 11.1	8	秋田市 0.04	8	美郷町 2.9
9	東成瀬村 36.0	9	鹿角市 0.6	9	鹿角市 86.4	9	北秋田市 0.0	9	鹿角市 13.6	9	北秋田市 0.03	9	北秋田市 1.8
10	小坂町 35.9	10	藤里町 0.6	10	男鹿市 86.1	10	にかほ市 0.0	10	男鹿市 13.9	10	横手市 0.02	10	秋田市 1.7
11	大仙市 35.7	11	小坂町 0.7	11	小坂町 85.7	11	仙北市 0.0	11	小坂町 14.3	11	由利本荘市 0.01	11	由利本荘市 0.7
12	三種町 28.4	12	仙北市 1.1	12	北秋田市 82.5	12	小坂町 0.0	12	北秋田市 17.5	12	湯沢市 0.00	12	湯沢市 0.0
13	鹿角市 27.1	13	大仙市 1.2	13	仙北市 80.0	13	上小阿仁村 0.0	13	仙北市 20.0	13	鹿角市 0.00	13	鹿角市 0.0
14	能代市 26.3	14	男鹿市 1.5	14	大潟村 76.5	14	藤里町 0.0	14	大潟村 23.5	14	湯上市 0.00	14	湯上市 0.0
15	北秋田市 24.4	15	北秋田市 1.5	15	井川町 73.3	15	三種町 0.0	15	井川町 26.7	15	にかほ市 0.00	15	にかほ市 0.0
16	由利本荘市 24.2	16	五城目町 1.7	16	八郎潟町 73.1	16	八峰町 0.0	16	八郎潟町 26.9	16	小坂町 0.00	16	小坂町 0.0
17	にかほ市 23.9	17	由利本荘市 1.9	17	大館市 72.2	17	五城目町 0.0	17	大館市 27.8	17	上小阿仁村 0.00	17	上小阿仁村 0.0
18	美郷町 20.6	18	美郷町 2.1	18	湯沢市 71.4	18	八郎潟町 0.0	18	湯沢市 28.6	18	藤里町 0.00	18	藤里町 0.0
19	男鹿市 17.5	19	能代市 2.2	19	三種町 70.0	19	井川町 0.0	19	三種町 30.0	19	三種町 0.00	19	三種町 0.0
20	大館市 14.6	20	秋田市 2.3	20	由利本荘市 64.8	20	大潟村 0.0	20	由利本荘市 32.4	20	八峰町 0.00	20	八峰町 0.0
21	羽後町 14.1	21	湯上市 2.4	21	能代市 63.0	21	美郷町 0.0	21	能代市 33.9	21	五城目町 0.00	21	五城目町 0.0
22	仙北市 11.8	22	大潟村 2.4	22	美郷町 60.0	22	東成瀬村 0.0	22	美郷町 40.0	22	井川町 0.00	22	井川町 0.0
23	湯上市 11.3	23	井川町 2.4	23	五城目町 53.8	23	由利本荘市 2.8	23	五城目町 46.2	23	大潟村 0.00	23	大潟村 0.0
24	秋田市 10.2	24	八郎潟町 2.8	24	にかほ市 33.3	24	能代市 3.1	24	にかほ市 66.7	24	東成瀬村 0	24	東成瀬村 0.0
25	湯沢市 8.0		羽後町 —		羽後町 —		羽後町 —		羽後町 —		羽後町 —		羽後町 —
	秋田県 21.8		秋田県 1.2		秋田県 79.4		秋田県 0.8		秋田県 19.8		秋田県 0.03		秋田県 2.9

※羽後町は要精検者なし

肺がん検診プロセス指標全国順位票 都道府県別

平成24年度

平成23年度

目標到達

許容範囲

要改善

平成24年度		平成23年度		目標到達		許容範囲		要改善									
順位	受診率(全年齢)		順位	受診率(40~74歳)		順位	精検未把握率(40~74歳)		順位	精検未受診率(40~74歳)		順位	がん発見率(40~74歳)		順位	陽性反応過集中度(40~74歳)	
	目標値: 40%以上	許容値: -		目標値: 90%以上	許容値: 70%以上		目標値: 5%以下	許容値: 10%以下		目標値: 5%以下	許容値: 20%以下		目標値: 1.30%以上	許容値: 0.03%以上		目標値: 5%以下	許容値: 20%以下
1	山形県	38.9	0.3	1	新潟県	91.4	0.0	1	福島県	1.7	1	富山県	0.11	1	鹿児島県	6.33	
2	宮城県	35.9	0.6	2	富山県	90.9	0.1	2	宮城県	2.0	2	高知県	0.10	2	石川県	6.20	
3	山梨県	33.1	0.9	3	滋賀県	90.3	0.3	3	滋賀県	3.6	3	鹿児島県	0.10	3	群馬県	4.75	
4	静岡県	33.0	1.3	4	香川県	90.3	0.6	4	宮崎県	3.8	4	愛知県	0.10	4	高知県	4.70	
5	静岡県	30.4	1.3	5	群馬県	90.3	0.7	5	新潟県	4.3	5	山口県	0.10	5	大阪府	4.29	
6	福島県	29.0	1.6	6	岩手県	90.1	0.8	6	石川県	5.0	6	福井県	0.09	6	富山県	4.25	
7	群馬県	28.9	1.7	7	群馬県	90.1	1.1	7	岡山県	5.0	7	高知県	0.08	7	滋賀県	3.95	
8	千葉県	28.7	1.7	8	徳島県	89.8	1.4	8	東京都	5.1	8	東京都	0.08	8	宮崎県	3.54	
9	岩手県	28.3	1.7	9	山口県	88.8	1.6	9	佐賀県	5.6	9	広島県	0.08	9	山口県	3.46	
10	千葉県	28.1	1.8	10	青森県	87.3	1.6	10	兵庫県	5.9	10	福島県	0.07	10	香川県	3.27	
11	鹿児島県	27.9	2.0	11	千葉県	86.7	2.1	11	青森県	6.0	11	大阪府	0.07	11	三重県	3.08	
12	香川県	27.4	2.0	12	石川県	86.4	2.6	12	奈良県	6.0	12	愛知県	0.07	12	長崎県	2.88	
13	群馬県	26.7	2.1	13	奈良県	86.0	2.8	13	岐阜県	6.4	13	北海道	0.07	13	栃木県	2.77	
14	香川県	26.5	2.2	14	宮城県	85.9	3.4	14	高知県	6.5	14	熊本県	0.07	14	北海道	2.74	
15	鳥取県	25.3	2.2	15	熊本県	85.7	3.4	15	静岡県	6.6	15	群馬県	0.06	15	熊本県	2.67	
16	大分県	25.1	2.2	16	福岡県	85.7	3.5	16	鳥取県	6.8	16	山形県	0.06	16	愛媛県	2.66	
17	栃木県	23.0	2.3	17	岐阜県	85.4	3.6	17	徳島県	6.8	17	茨城県	0.06	17	青森県	2.65	
18	青森県	22.4	2.3	18	徳島県	85.3	3.8	18	福岡県	7.6	18	佐賀県	0.06	18	岩手県	2.49	
19	秋田県	22.3	2.3	19	宮城県	85.1	3.9	19	宮城県	7.8	19	兵庫県	0.06	19	佐賀県	2.46	
20	高知県	22.2	2.3	20	山形県	85.1	4.2	20	山形県	7.9	20	神奈川県	0.06	20	和歌山県	2.39	
21	茨城県	21.8	2.3	21	北海道	84.5	5.1	21	香川県	8.0	21	鹿児島県	0.06	21	岐阜県	2.28	
22	石川県	21.1	2.4	22	長野県	84.2	5.2	22	富山県	9.0	22	岩手県	0.06	22	茨城県	2.27	
23	長崎県	21.5	2.4	23	茨城県	83.9	5.8	23	栃木県	9.1	23	三重県	0.06	23	京都府	2.22	
24	和歌山県	21.2	2.4	24	大分県	83.8	6.1	24	東京都	9.4	24	和歌山県	0.06	24	兵庫県	2.16	
25	福井県	20.1	2.5	25	北海道	83.4	6.2	25	鹿児島県	10.0	25	香川県	0.06	25	愛知県	2.14	
26	佐賀県	19.2	2.5	26	福岡県	82.8	6.4	26	山梨県	10.1	26	秋田県	0.05	26	奈良県	2.03	
27	熊本県	19.1	2.5	27	鳥取県	82.6	6.7	27	青森県	10.2	27	青森県	0.05	27	神奈川県	2.00	
28	埼玉県	17.5	2.5	28	徳島県	82.0	6.8	28	三重県	10.4	28	長野県	0.05	28	広島県	1.98	
29	広島県	16.1	2.6	29	宮城県	80.3	7.0	29	和歌山県	10.7	29	新潟県	0.05	29	山形県	1.98	
30	和歌山県	17.2	2.6	30	愛媛県	80.2	7.3	30	大阪府	11.2	30	奈良県	0.05	30	宮城県	1.97	
31	岐阜県	15.6	2.6	31	山梨県	79.7	7.4	31	熊本県	11.4	31	京都府	0.05	31	静岡県	1.96	
32	山口県	14.8	2.7	32	福井県	79.3	7.9	32	鳥取県	10.9	32	北海道	0.05	32	千葉県	1.92	
33	沖縄県	14.4	2.7	33	佐賀県	78.9	8.0	33	大分県	11.3	33	岐阜県	0.05	33	鳥取県	1.92	
34	高知県	14.2	2.8	34	山梨県	77.1	8.1	34	長崎県	11.5	34	石川県	0.05	34	東京都	1.92	
35	神奈川県	13.9	2.9	35	熊本県	76.5	8.5	35	栃木県	14.4	35	滋賀県	0.05	35	東京都	1.83	
36	宮崎県	13.3	2.9	36	広島県	75.7	8.9	36	三重県	14.9	36	滋賀県	0.05	36	秋田県	1.82	
37	兵庫県	12.2	3.0	37	福井県	75.1	9.1	37	三重県	15.5	37	福井県	0.04	37	埼玉県	1.79	
38	兵庫県	11.8	3.1	38	和歌山県	74.7	9.5	38	千葉県	16.6	38	徳島県	0.04	38	山梨県	1.77	
39	京都府	11.6	3.2	39	三重県	74.7	10.0	39	埼玉県	16.7	39	埼玉県	0.04	39	鳥取県	1.75	
40	北海道	10.9	3.2	40	静岡県	74.0	10.2	40	神奈川県	17.2	40	山梨県	0.04	40	福井県	1.75	
41	愛媛県	10.7	3.3	41	新潟県	73.9	10.7	41	神奈川県	18.7	41	徳島県	0.04	41	福井県	1.63	
42	徳島県	10.7	3.6	42	千葉県	73.4	10.9	42	兵庫県	18.9	42	兵庫県	0.04	42	徳島県	1.60	
43	大阪府	8.7	3.6	43	神奈川県	73.4	11.5	43	静岡県	19.5	43	宮崎県	0.04	43	岡山県	1.56	
44	東京都	6.9	4.1	44	埼玉県	70.3	12.0	44	愛知県	20.3	44	和歌山県	0.04	44	新潟県	1.48	
45	東京都	6.8	4.1	45	愛知県	67.4	12.2	45	岡山県	21.2	45	佐賀県	0.03	45	福岡県	1.44	
46	奈良県	6.7	4.6	46	福岡県	58.8	12.8	46	沖縄県	28.2	46	愛媛県	0.02	46	長野県	1.42	
47	滋賀県	6.1	5.5	47	東京都	47.7	12.8	47	東京都	47.2	47	宮崎県	0.01	47	沖縄県	0.92	
全国平均		17.3	2.5	全国平均	78.0	12.8	全国平均	20.8	8.5	全国平均	0.06	全国平均		全国平均		2.23	

目標値/許容値:がん検診事業評価委員会報告書(今後)の我が国におけるがん検診事業評価値の在り方について(H20年3月)「掲載事業評価指標とそれぞれの許容値及び目標値」より

受診率目標値:がん対策推進基本計画より

データソース:H23年度受診率はH23年度地域保健・健康増進事業報告書より、それ以外の指標はH24年度地域保健・健康増進事業報告書より