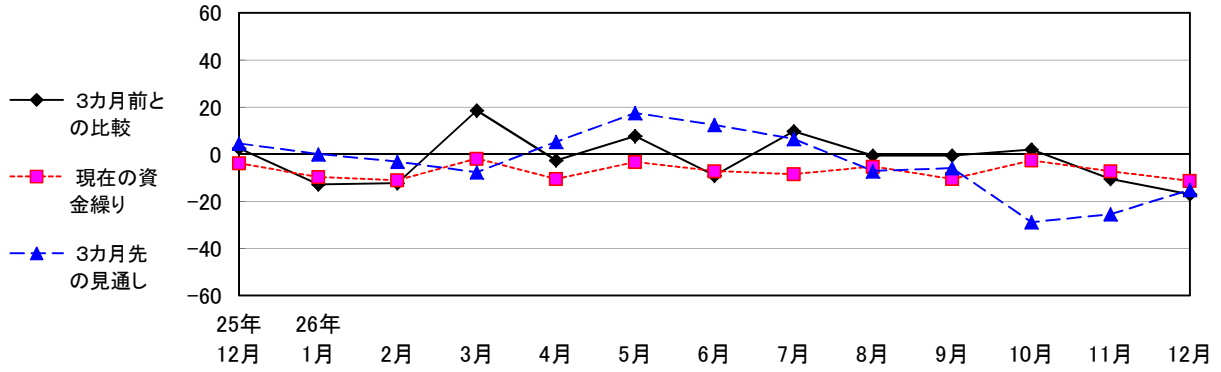


各業種における各種指標の推移（単位：％）

1. 全業種

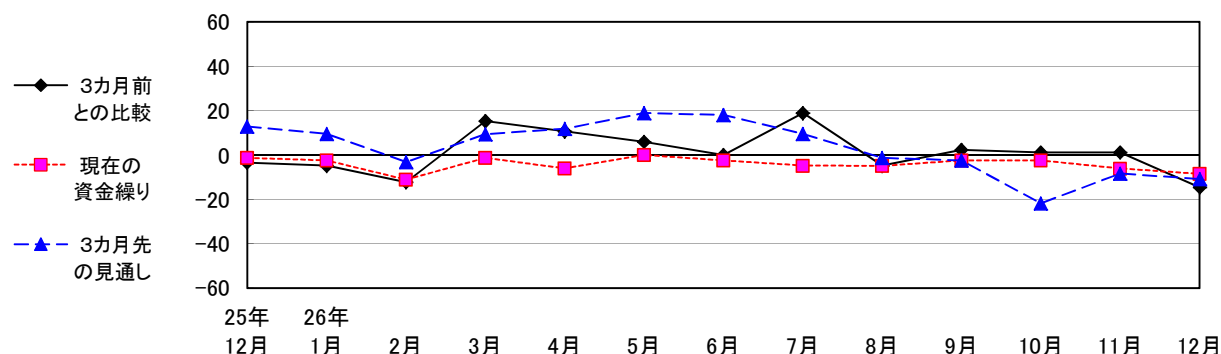
【 D I 値 】



| 区分 | 25年12月 | 26年1月 | 26年2月 | 26年3月 | 26年4月 | 26年5月 | 26年6月 | 26年7月 | 26年8月 | 26年9月 | 26年10月 | 26年11月 | 26年12月 |
|----------|--------|-------|-------|-------|-------|-------|-------|-------|-------|-------|--------|--------|--------|
| 3カ月前との比較 | 2.5 | -12.8 | -12.3 | 18.5 | -2.6 | 7.7 | -9.1 | 9.7 | -0.6 | -0.6 | 2.0 | -10.5 | -17.1 |
| 現在の資金繰り | -3.9 | -9.7 | -11.1 | -1.9 | -10.5 | -3.3 | -7.2 | -8.5 | -5.3 | -10.5 | -2.6 | -7.3 | -11.3 |
| 3カ月前の見通し | 4.5 | 0.0 | -3.2 | -7.7 | 5.2 | 17.5 | 12.4 | 6.5 | -7.2 | -5.9 | -28.9 | -25.5 | -15.2 |

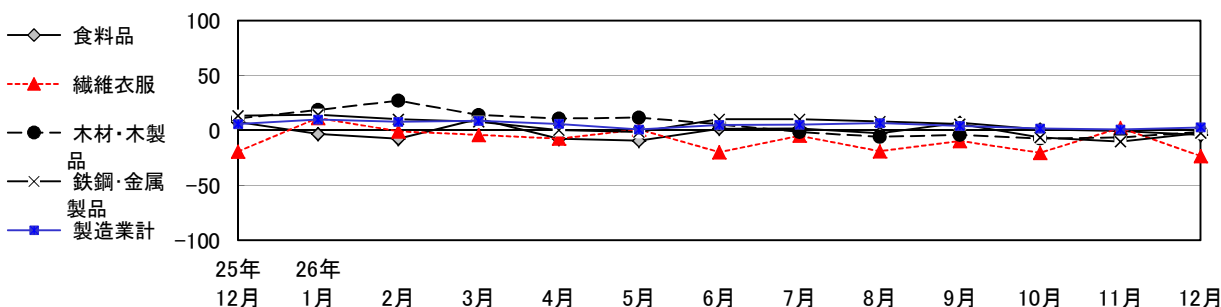
2. 製造業

1) DI値

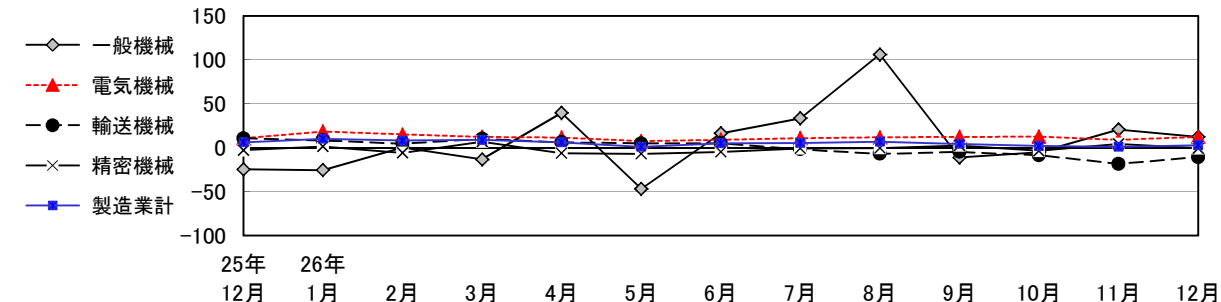


| 区分 | 25年12月 | 26年1月 | 26年2月 | 26年3月 | 26年4月 | 26年5月 | 26年6月 | 26年7月 | 26年8月 | 26年9月 | 26年10月 | 26年11月 | 26年12月 |
|----------|--------|-------|-------|-------|-------|-------|-------|-------|-------|-------|--------|--------|--------|
| 3カ月前との比較 | -3.5 | -4.8 | -12.3 | 15.3 | 10.7 | 6.0 | 0.0 | 19.0 | -4.8 | 2.4 | 1.2 | 1.2 | -14.5 |
| 現在の資金繰り | -1.2 | -2.4 | -11.1 | -1.2 | -6.0 | 0.0 | -2.4 | -4.8 | -4.9 | -2.4 | -2.4 | -6.1 | -8.5 |
| 3カ月前の見通し | 12.9 | 9.5 | -3.2 | 9.4 | 11.9 | 19.0 | 18.1 | 9.5 | -1.2 | -2.4 | -21.7 | -8.4 | -10.8 |

2) 生産額 (前年比) 1 / 2



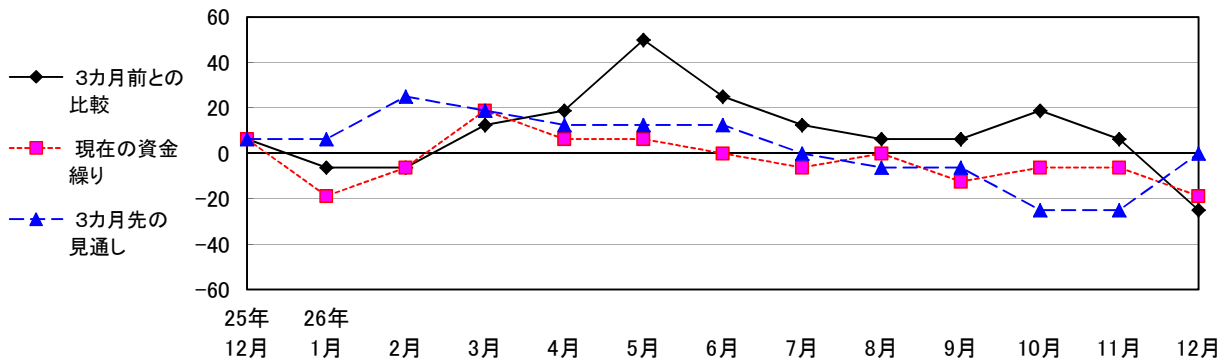
2) 生産額 (前年比) 2 / 2



| 区分 | 25年12月 | 26年1月 | 26年2月 | 26年3月 | 26年4月 | 26年5月 | 26年6月 | 26年7月 | 26年8月 | 26年9月 | 26年10月 | 26年11月 | 26年12月 |
|---------|--------|-------|-------|-------|-------|-------|-------|-------|-------|-------|--------|--------|--------|
| 食料品 | 7.7 | -3.3 | -7.6 | 10.5 | -7.6 | -9.3 | 1.6 | 1.9 | -2.5 | 7.1 | 0.8 | -0.6 | -4.1 |
| 繊維衣服 | -19.3 | 11.3 | -0.9 | -4.1 | -7.4 | 1.0 | -19.7 | -4.8 | -18.9 | -9.7 | -20.5 | 2.3 | -23.3 |
| 木材・木製品 | 10.9 | 18.6 | 27.1 | 14.1 | 10.9 | 11.7 | 5.7 | -1.4 | -5.8 | -4.0 | -7.4 | -6.3 | -1.3 |
| 鉄鋼・金属製品 | 13.5 | 14.4 | 10.1 | 7.9 | 0.4 | -1.4 | 10.2 | 10.2 | 8.2 | 5.8 | -6.3 | -10.3 | -2.3 |
| 一般機械 | -24.8 | -25.7 | 0.2 | -13.5 | 39.6 | -47.0 | 16.1 | 33.4 | 106.0 | -11.3 | -5.2 | 20.6 | 12.1 |
| 電気機械 | 10.5 | 18.4 | 14.9 | 12.1 | 11.4 | 7.3 | 9.0 | 10.8 | 11.7 | 12.1 | 12.6 | 8.9 | 12.3 |
| 輸送機械 | 10.6 | 8.2 | 4.6 | 10.1 | 5.9 | 4.7 | 4.9 | -2.0 | -7.2 | -5.0 | -8.7 | -18.6 | -10.9 |
| 精密機械 | -3.0 | 1.2 | -6.0 | 6.8 | -6.3 | -7.1 | -4.9 | -1.0 | -0.5 | 2.4 | -3.7 | 4.1 | -0.8 |
| 製造業計 | 5.9 | 10.0 | 8.0 | 8.7 | 6.0 | 0.8 | 4.9 | 5.3 | 6.8 | 4.2 | 1.8 | 1.0 | 2.8 |

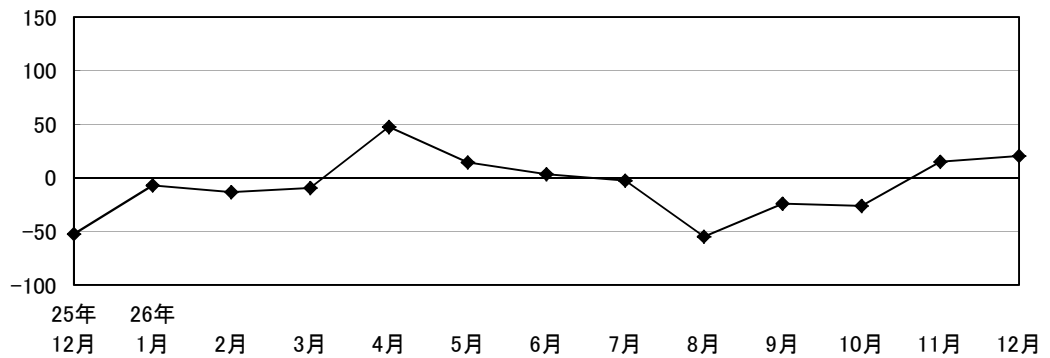
3. 建設業

1) DI値



| 区 分 | 25年 12月 | 26年 1月 | 26年 2月 | 26年 3月 | 26年 4月 | 26年 5月 | 26年 6月 | 26年 7月 | 26年 8月 | 26年 9月 | 26年 10月 | 26年 11月 | 26年 12月 |
|----------|------------|-----------|-----------|-----------|-----------|-----------|-----------|-----------|-----------|-----------|------------|------------|------------|
| 3カ月前との比較 | 6.3 | -6.3 | -6.3 | 12.5 | 18.8 | 50.0 | 25.0 | 12.5 | 6.3 | 6.3 | 18.8 | 6.3 | -25.0 |
| 現在の資金繰り | 6.3 | -18.8 | -6.3 | 18.8 | 6.3 | 6.3 | 0.0 | -6.3 | 0.0 | -12.5 | -6.3 | -6.3 | -18.8 |
| 3カ月前の見通し | 6.3 | 6.3 | 25.0 | 18.8 | 12.5 | 12.5 | 12.5 | 0.0 | -6.3 | -6.3 | -25.0 | -25.0 | 0.0 |

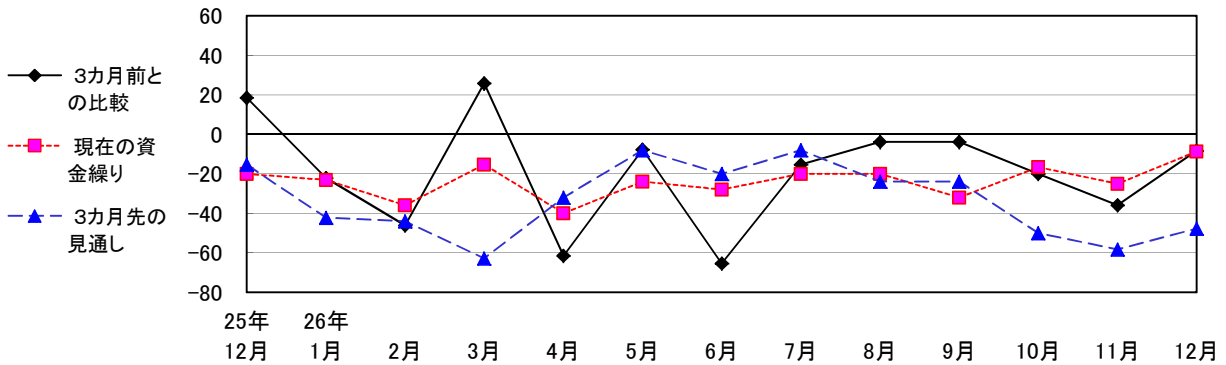
2) 受注額 (前年比)



| 区 分 | 25年 12月 | 26年 1月 | 26年 2月 | 26年 3月 | 26年 4月 | 26年 5月 | 26年 6月 | 26年 7月 | 26年 8月 | 26年 9月 | 26年 10月 | 26年 11月 | 26年 12月 |
|------|------------|-----------|-----------|-----------|-----------|-----------|-----------|-----------|-----------|-----------|------------|------------|------------|
| 建設業計 | -52.5 | -7.1 | -13.4 | -9.3 | 47.6 | 14.5 | 3.4 | -2.6 | -54.8 | -24.1 | -26.2 | 15.1 | 20.4 |

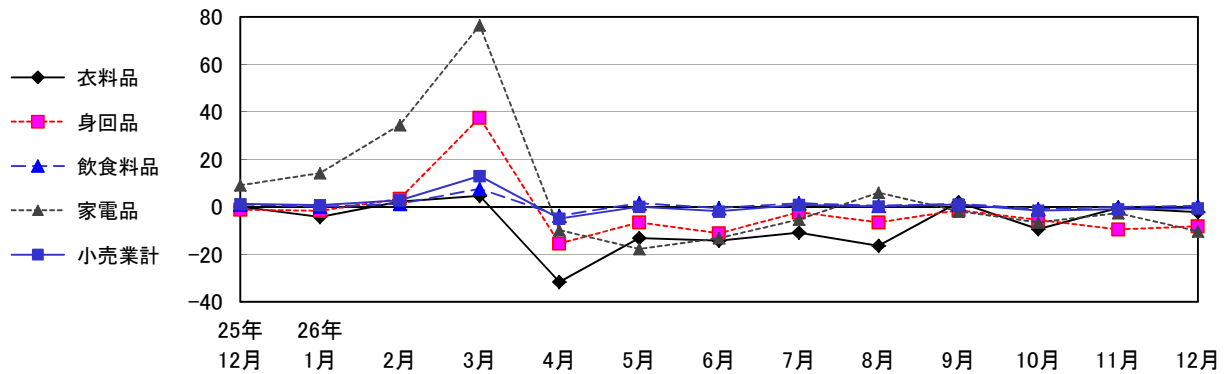
4. 小売業

1) DI値



| 区分 | 25年 12月 | 26年 1月 | 2月 | 3月 | 4月 | 5月 | 6月 | 7月 | 8月 | 9月 | 10月 | 11月 | 12月 |
|----------|------------|-----------|-------|-------|-------|-------|-------|-------|-------|-------|-------|-------|-------|
| 3カ月前との比較 | 18.5 | -22.2 | -46.2 | 25.9 | -61.5 | -7.7 | -65.4 | -15.4 | -3.8 | -3.8 | -20.0 | -36.0 | -8.3 |
| 現在の資金繰り | -20.0 | -23.1 | -36.0 | -15.4 | -40.0 | -24.0 | -28.0 | -20.0 | -20.0 | -32.0 | -16.7 | -25.0 | -8.7 |
| 3カ月前の見通し | -15.4 | -42.3 | -44.0 | -62.9 | -32.0 | -8.0 | -20.0 | -8.0 | -24.0 | -24.0 | -50.0 | -58.3 | -47.8 |

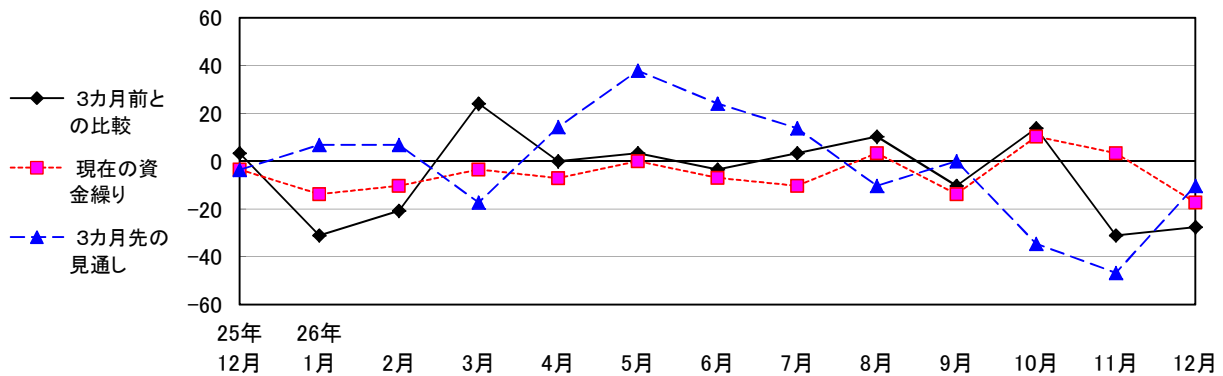
2) 売上額（前年比）



| 区分 | 25年 12月 | 26年 1月 | 2月 | 3月 | 4月 | 5月 | 6月 | 7月 | 8月 | 9月 | 10月 | 11月 | 12月 |
|------|------------|-----------|------|------|-------|-------|-------|-------|-------|------|------|------|-------|
| 衣料品 | 0.1 | -4.2 | 2.2 | 4.6 | -31.6 | -13.1 | -14.2 | -10.9 | -16.4 | 1.9 | -9.4 | -0.5 | -2.2 |
| 身回品 | -1.2 | -1.7 | 3.4 | 37.5 | -15.5 | -6.6 | -11.1 | -2.3 | -6.6 | -1.4 | -5.5 | -9.5 | -8.2 |
| 飲食料品 | 1.0 | 0.1 | 1.3 | 7.6 | -3.7 | 1.5 | -0.5 | 1.5 | 0.5 | 1.2 | -0.9 | -0.1 | 0.4 |
| 家電品 | 9.1 | 14.2 | 34.4 | 76.5 | -9.8 | -17.7 | -13.2 | -5.3 | 6.0 | -1.9 | -6.6 | -2.6 | -10.3 |
| 小売業計 | 1.2 | 0.7 | 2.7 | 13.0 | -4.9 | 0.0 | -1.9 | 0.9 | 0.2 | 1.0 | -1.6 | -1.0 | -0.6 |

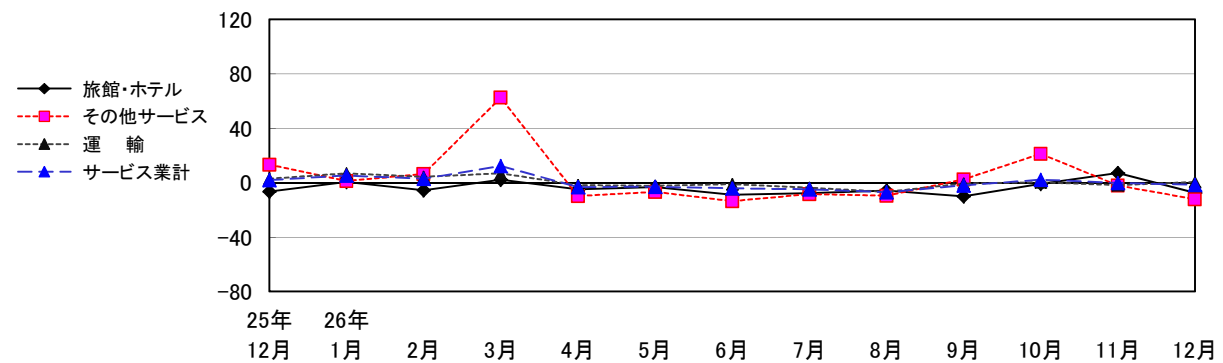
5. サービス業

1) DI値



| 区分 | 25年12月 | 26年1月 | 26年2月 | 26年3月 | 26年4月 | 26年5月 | 26年6月 | 26年7月 | 26年8月 | 26年9月 | 26年10月 | 26年11月 | 26年12月 |
|----------|--------|-------|-------|-------|-------|-------|-------|-------|-------|-------|--------|--------|--------|
| 3カ月前との比較 | 3.4 | -31.0 | -20.7 | 24.1 | 0.0 | 3.4 | -3.4 | 3.4 | 10.3 | -10.3 | 13.8 | -31.0 | -27.6 |
| 現在の資金繰り | -3.4 | -13.8 | -10.3 | -3.4 | -7.1 | 0.0 | -6.9 | -10.3 | 3.4 | -13.8 | 10.3 | 3.4 | -17.2 |
| 3カ月前の見通し | -3.6 | 6.9 | 6.9 | -17.2 | 14.3 | 37.9 | 24.1 | 13.8 | -10.3 | 0.0 | -34.5 | -46.7 | -10.3 |

2) 売上額（前年比）



| 区分 | 25年12月 | 26年1月 | 26年2月 | 26年3月 | 26年4月 | 26年5月 | 26年6月 | 26年7月 | 26年8月 | 26年9月 | 26年10月 | 26年11月 | 26年12月 |
|---------|--------|-------|-------|-------|-------|-------|-------|-------|-------|-------|--------|--------|--------|
| 旅館・ホテル | -6.5 | 0.4 | -5.5 | 2.1 | -4.9 | -3.2 | -8.8 | -7.8 | -5.9 | -10.0 | -0.8 | 7.1 | -7.6 |
| 運輸 | 2.9 | 6.9 | 4.2 | 6.8 | -1.9 | -2.4 | -1.1 | -3.7 | -6.7 | -0.7 | 0.2 | -1.8 | 0.5 |
| その他サービス | 13.1 | 1.1 | 6.4 | 62.5 | -9.9 | -6.8 | -13.7 | -8.5 | -9.6 | 2.5 | 21.2 | -2.0 | -12.3 |
| サービス業計 | 1.9 | 5.3 | 2.8 | 12.2 | -3.2 | -3.1 | -4.1 | -4.9 | -7.1 | -2.1 | 2.2 | -0.2 | -1.5 |