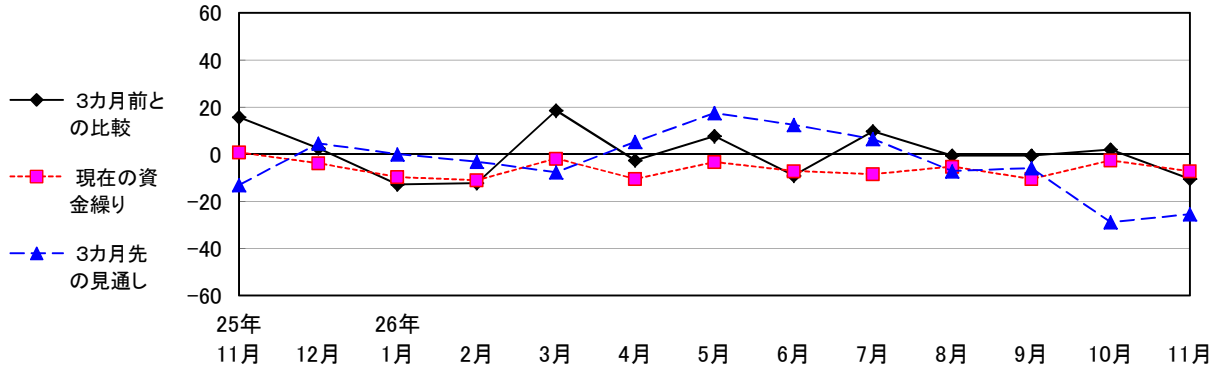


各業種における各種指標の推移（単位：％）

1. 全業種

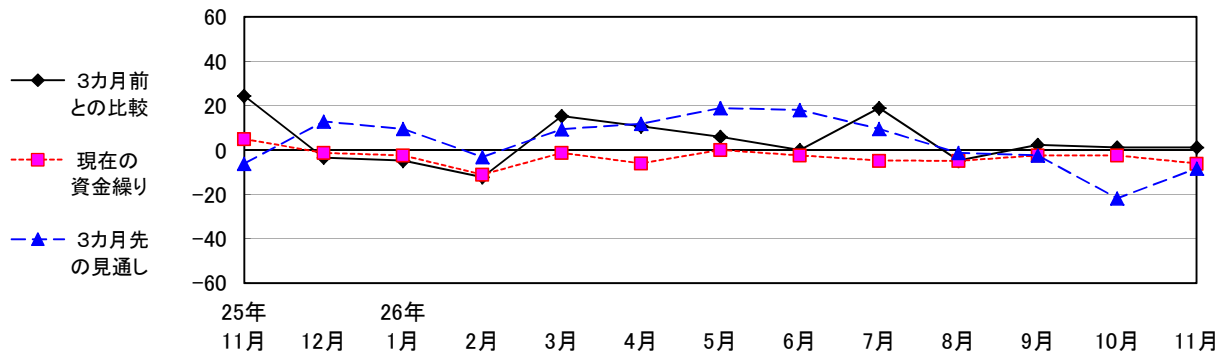
【 D I 値 】



区 分	25年 11月	25年 12月	26年 1月	26年 2月	26年 3月	26年 4月	26年 5月	26年 6月	26年 7月	26年 8月	26年 9月	26年 10月	26年 11月
3カ月前との比較	15.7	2.5	-12.8	-12.3	18.5	-2.6	7.7	-9.1	9.7	-0.6	-0.6	2.0	-10.5
現在の資金繰り	0.7	-3.9	-9.7	-11.1	-1.9	-10.5	-3.3	-7.2	-8.5	-5.3	-10.5	-2.6	-7.3
3カ月先の見通し	-13.1	4.5	0.0	-3.2	-7.7	5.2	17.5	12.4	6.5	-7.2	-5.9	-28.9	-25.5

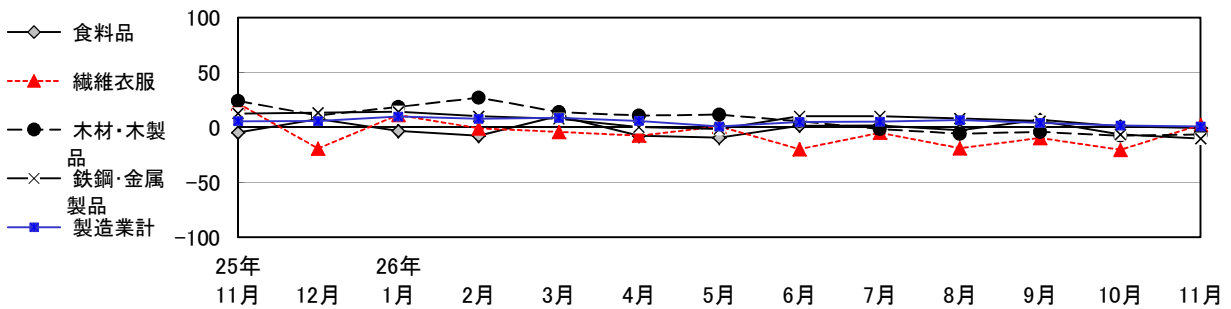
## 2. 製造業

### 1) DI 値

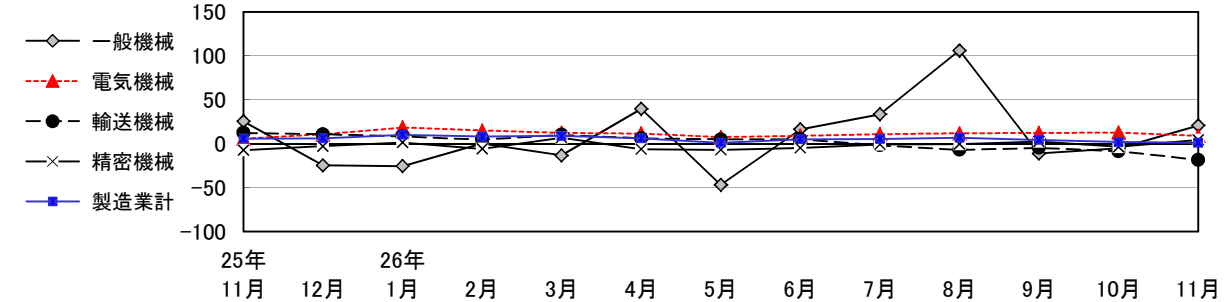


区分	25年11月	25年12月	26年1月	26年2月	26年3月	26年4月	26年5月	26年6月	26年7月	26年8月	26年9月	26年10月	26年11月
3カ月前との比較	24.4	-3.5	-4.8	-12.3	15.3	10.7	6.0	0.0	19.0	-4.8	2.4	1.2	1.2
現在の資金繰り	4.9	-1.2	-2.4	-11.1	-1.2	-6.0	0.0	-2.4	-4.8	-4.9	-2.4	-2.4	-6.1
3カ月前の見通し	-6.1	12.9	9.5	-3.2	9.4	11.9	19.0	18.1	9.5	-1.2	-2.4	-21.7	-8.4

### 2) 生産額（前年比） 1 / 2



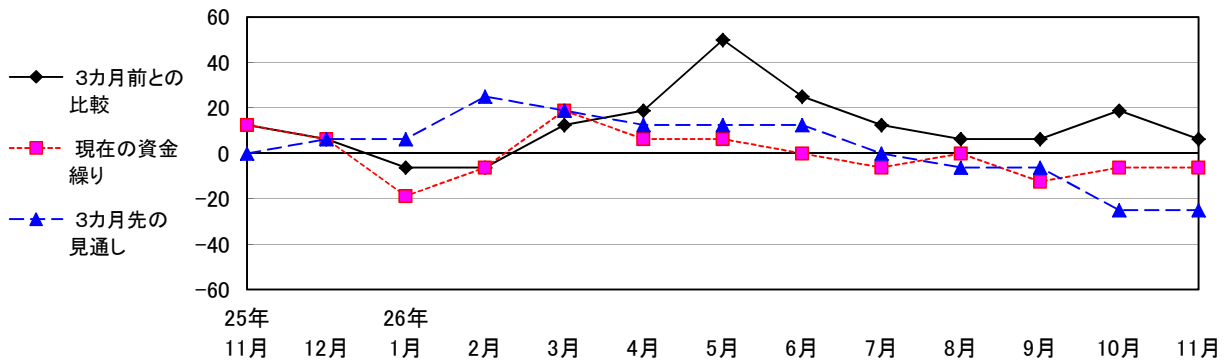
### 2) 生産額（前年比） 2 / 2



区分	25年11月	25年12月	26年1月	26年2月	26年3月	26年4月	26年5月	26年6月	26年7月	26年8月	26年9月	26年10月	26年11月
食料品	-4.7	7.7	-3.3	-7.6	10.5	-7.6	-9.3	1.6	1.9	-2.5	7.1	0.8	-0.6
繊維衣服	21.9	-19.3	11.3	-0.9	-4.1	-7.4	1.0	-19.7	-4.8	-18.9	-9.7	-20.5	2.3
木材・木製品	24.3	10.9	18.6	27.1	14.1	10.9	11.7	5.7	-1.4	-5.8	-4.0	-7.4	-6.3
鉄鋼・金属製品	12.7	13.5	14.4	10.1	7.9	0.4	-1.4	10.2	10.2	8.2	5.8	-6.3	-10.3
一般機械	25.3	-24.8	-25.7	0.2	-13.5	39.6	-47.0	16.1	33.4	106.0	-11.3	-5.2	20.6
電気機械	5.5	10.5	18.4	14.9	12.1	11.4	7.3	9.0	10.8	11.7	12.1	12.6	8.9
輸送機械	12.1	10.6	8.2	4.6	10.1	5.9	4.7	4.9	-2.0	-7.2	-5.0	-8.7	-18.6
精密機械	-7.4	-3.0	1.2	-6.0	6.8	-6.3	-7.1	-4.9	-1.0	-0.5	2.4	-3.7	4.1
製造業計	5.7	5.9	10.0	8.0	8.7	6.0	0.8	4.9	5.3	6.8	4.2	1.8	1.0

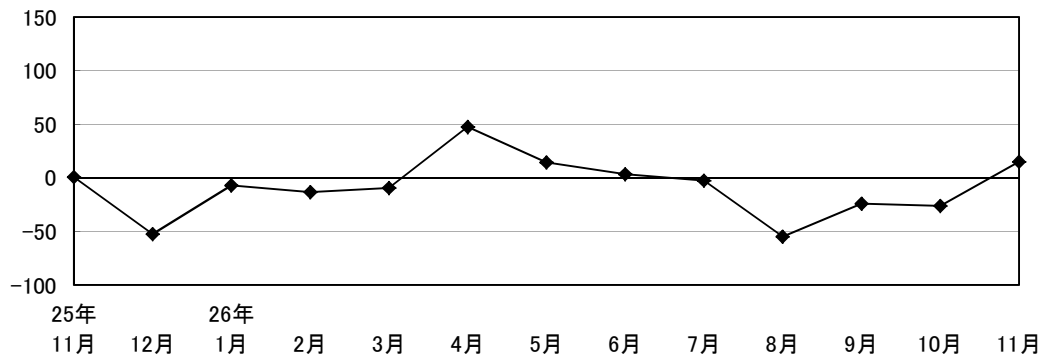
### 3. 建設業

#### 1) DI値



区 分	25年11月	25年12月	26年1月	26年2月	26年3月	26年4月	26年5月	26年6月	26年7月	26年8月	26年9月	26年10月	26年11月
3カ月前との比較	12.5	6.3	-6.3	-6.3	12.5	18.8	50.0	25.0	12.5	6.3	6.3	18.8	6.3
現在の資金繰り	12.5	6.3	-18.8	-6.3	18.8	6.3	6.3	0.0	-6.3	0.0	-12.5	-6.3	-6.3
3カ月前の見通し	0.0	6.3	6.3	25.0	18.8	12.5	12.5	12.5	0.0	-6.3	-6.3	-25.0	-25.0

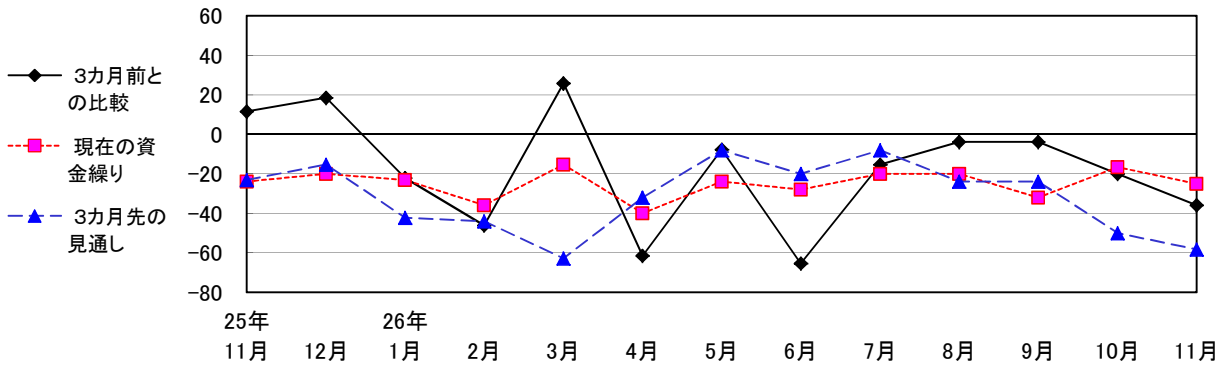
#### 2) 受注額 (前年比)



区 分	25年11月	25年12月	26年1月	26年2月	26年3月	26年4月	26年5月	26年6月	26年7月	26年8月	26年9月	26年10月	26年11月
建設業計	0.8	-52.5	-7.1	-13.4	-9.3	47.6	14.5	3.4	-2.6	-54.8	-24.1	-26.2	15.1

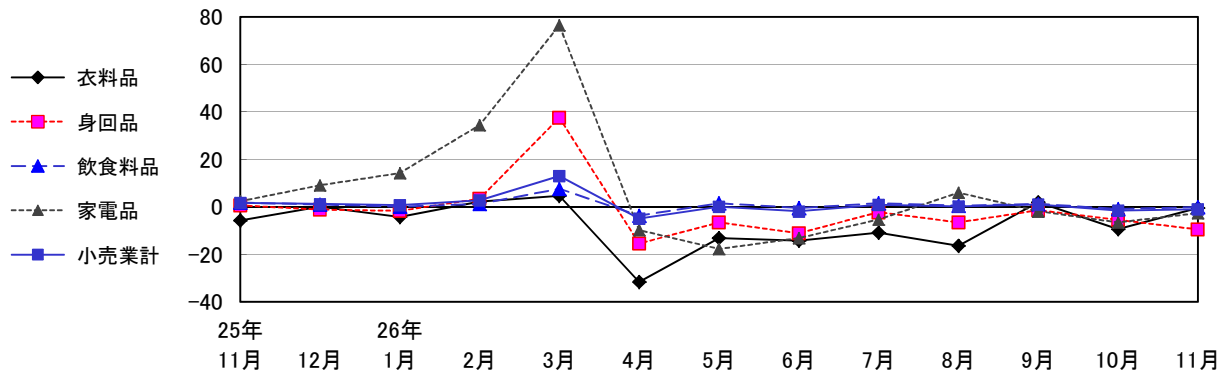
#### 4. 小売業

##### 1) DI値



区分	25年 11月	25年 12月	26年 1月	26年 2月	26年 3月	26年 4月	26年 5月	26年 6月	26年 7月	26年 8月	26年 9月	26年 10月	26年 11月
3カ月前との比較	11.5	18.5	-22.2	-46.2	25.9	-61.5	-7.7	-65.4	-15.4	-3.8	-3.8	-20.0	-36.0
現在の資金繰り	-24.0	-20.0	-23.1	-36.0	-15.4	-40.0	-24.0	-28.0	-20.0	-20.0	-32.0	-16.7	-25.0
3カ月前の見通し	-23.1	-15.4	-42.3	-44.0	-62.9	-32.0	-8.0	-20.0	-8.0	-24.0	-24.0	-50.0	-58.3

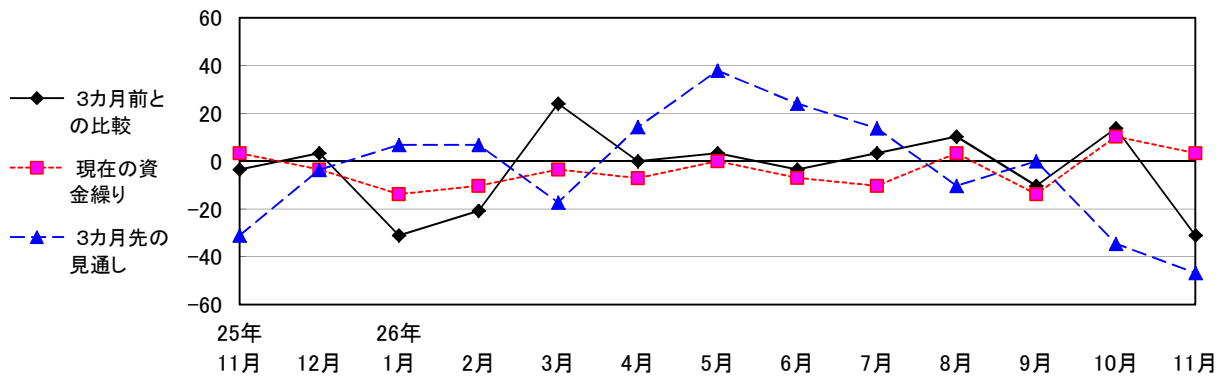
##### 2) 売上額（前年比）



区分	25年 11月	25年 12月	26年 1月	26年 2月	26年 3月	26年 4月	26年 5月	26年 6月	26年 7月	26年 8月	26年 9月	26年 10月	26年 11月
衣料品	-5.8	0.1	-4.2	2.2	4.6	-31.6	-13.1	-14.2	-10.9	-16.4	1.9	-9.4	-0.5
身回品	0.6	-1.2	-1.7	3.4	37.5	-15.5	-6.6	-11.1	-2.3	-6.6	-1.4	-5.5	-9.5
飲食料品	1.8	1.0	0.1	1.3	7.6	-3.7	1.5	-0.5	1.5	0.5	1.2	-0.9	-0.1
家電品	2.4	9.1	14.2	34.4	76.5	-9.8	-17.7	-13.2	-5.3	6.0	-1.9	-6.6	-2.6
小売業計	1.7	1.2	0.7	2.7	13.0	-4.9	0.0	-1.9	0.9	0.2	1.0	-1.6	-1.0

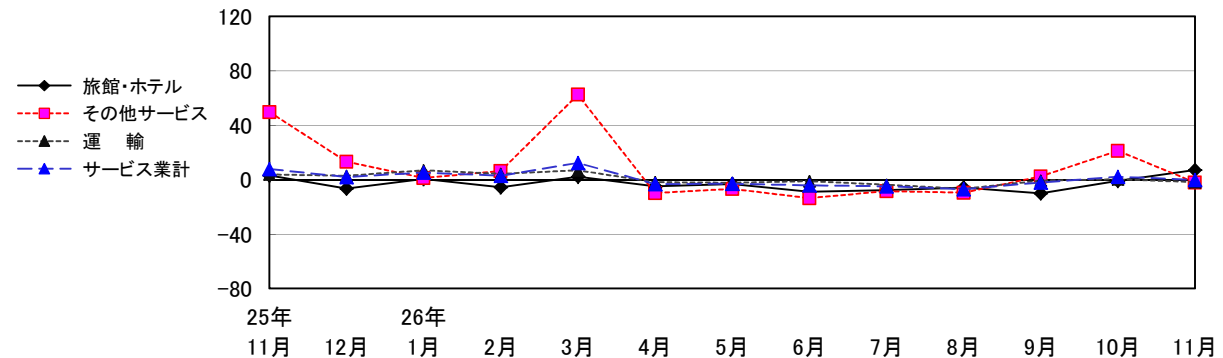
## 5. サービス業

### 1) DI値



区 分	25年11月	25年12月	26年1月	26年2月	26年3月	26年4月	26年5月	26年6月	26年7月	26年8月	26年9月	26年10月	26年11月
3カ月前との比較	-3.4	3.4	-31.0	-20.7	24.1	0.0	3.4	-3.4	3.4	10.3	-10.3	13.8	-31.0
現在の資金繰り	3.4	-3.4	-13.8	-10.3	-3.4	-7.1	0.0	-6.9	-10.3	3.4	-13.8	10.3	3.4
3カ月前の見通し	-31.0	-3.6	6.9	6.9	-17.2	14.3	37.9	24.1	13.8	-10.3	0.0	-34.5	-46.7

### 2) 売上額 (前年比)



区 分	25年11月	25年12月	26年1月	26年2月	26年3月	26年4月	26年5月	26年6月	26年7月	26年8月	26年9月	26年10月	26年11月
旅館・ホテル	3.2	-6.5	0.4	-5.5	2.1	-4.9	-3.2	-8.8	-7.8	-5.9	-10.0	-0.8	7.1
運 輸	3.7	2.9	6.9	4.2	6.8	-1.9	-2.4	-1.1	-3.7	-6.7	-0.7	0.2	-1.8
その他サービス	49.6	13.1	1.1	6.4	62.5	-9.9	-6.8	-13.7	-8.5	-9.6	2.5	21.2	-2.0
サービス業計	7.8	1.9	5.3	2.8	12.2	-3.2	-3.1	-4.1	-4.9	-7.1	-2.1	2.2	-0.2