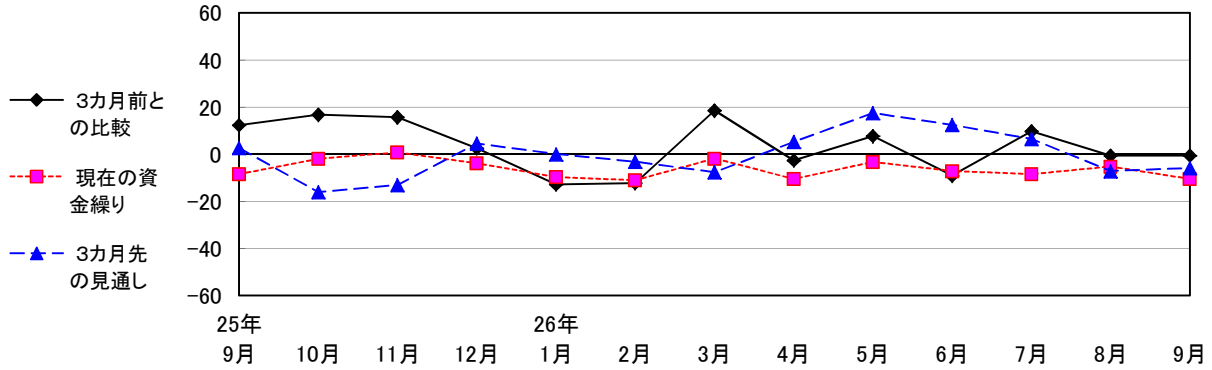


各業種における各種指標の推移（単位：％）

1. 全業種

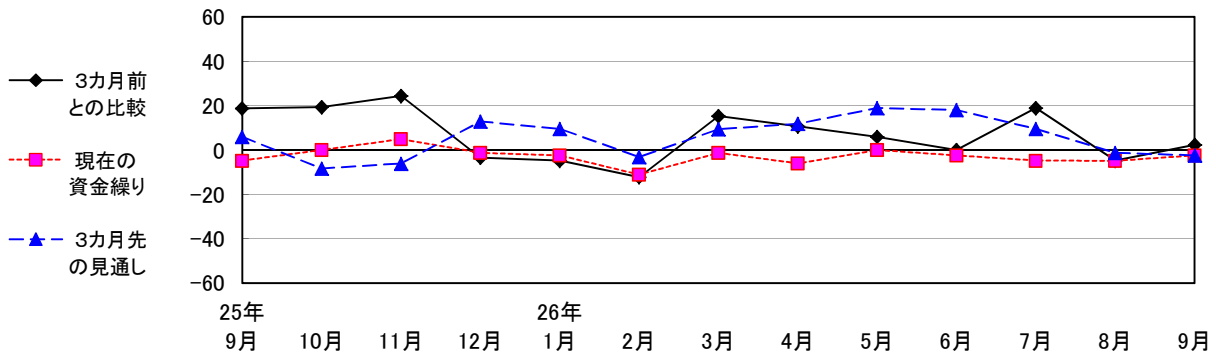
【 D I 値 】



区 分	25年				26年								
	9月	10月	11月	12月	1月	2月	3月	4月	5月	6月	7月	8月	9月
3カ月前との比較	12.3	16.8	15.7	2.5	-12.8	-12.3	18.5	-2.6	7.7	-9.1	9.7	-0.6	-0.6
現在の資金繰り	-8.5	-2.0	0.7	-3.9	-9.7	-11.1	-1.9	-10.5	-3.3	-7.2	-8.5	-5.3	-10.5
3カ月先の見通し	2.6	-16.1	-13.1	4.5	0.0	-3.2	-7.7	5.2	17.5	12.4	6.5	-7.2	-5.9

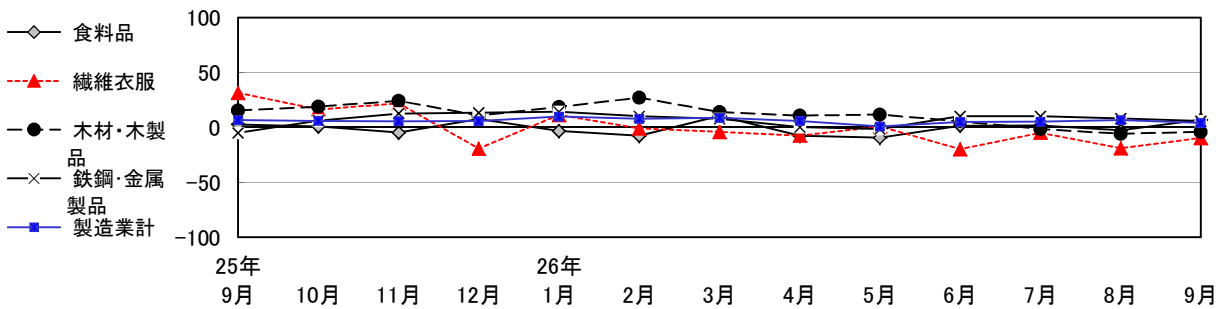
## 2. 製造業

### 1) DI値

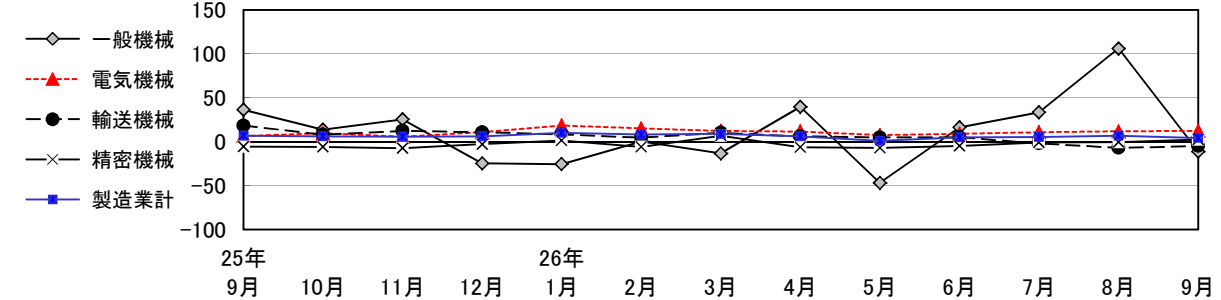


区分	25年9月	10月	11月	12月	26年1月	2月	3月	4月	5月	6月	7月	8月	9月
3カ月前との比較	18.8	19.3	24.4	-3.5	-4.8	-12.3	15.3	10.7	6.0	0.0	19.0	-4.8	2.4
現在の資金繰り	-4.8	0.0	4.9	-1.2	-2.4	-11.1	-1.2	-6.0	0.0	-2.4	-4.8	-4.9	-2.4
3カ月前の見通し	5.9	-8.4	-6.1	12.9	9.5	-3.2	9.4	11.9	19.0	18.1	9.5	-1.2	-2.4

### 2) 生産額（前年比） 1 / 2



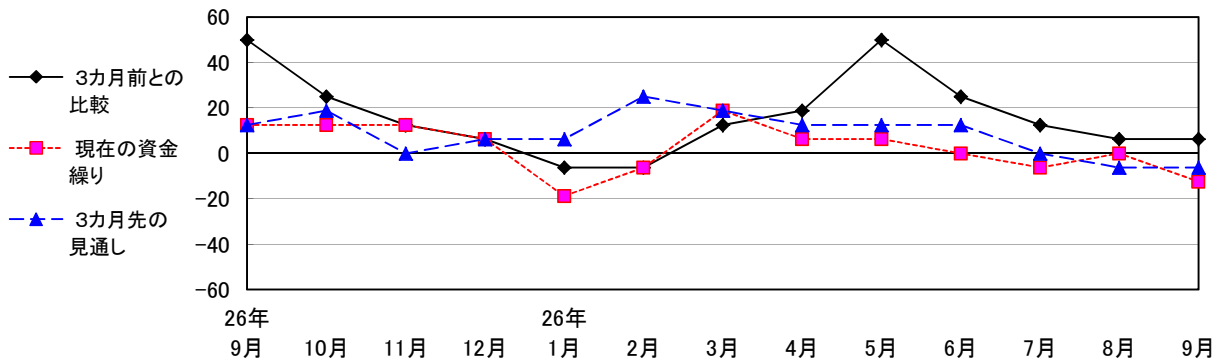
### 2) 生産額（前年比） 2 / 2



区分	25年9月	10月	11月	12月	26年1月	2月	3月	4月	5月	6月	7月	8月	9月
食料品	2.8	0.8	-4.7	7.7	-3.3	-7.6	10.5	-7.6	-9.3	1.6	1.9	-2.5	7.1
繊維衣服	31.6	16.5	21.9	-19.3	11.3	-0.9	-4.1	-7.4	1.0	-19.7	-4.8	-18.9	-9.7
木材・木製品	15.5	18.9	24.3	10.9	18.6	27.1	14.1	10.9	11.7	5.7	-1.4	-5.8	-4.0
鉄鋼・金属製品	-4.9	6.3	12.7	13.5	14.4	10.1	7.9	0.4	-1.4	10.2	10.2	8.2	5.8
一般機械	36.2	13.6	25.3	-24.8	-25.7	0.2	-13.5	39.6	-47.0	16.1	33.4	106.0	-11.3
電気機械	6.3	9.4	5.5	10.5	18.4	14.9	12.1	11.4	7.3	9.0	10.8	11.7	12.1
輸送機械	18.2	7.7	12.1	10.6	8.2	4.6	10.1	5.9	4.7	4.9	-2.0	-7.2	-5.0
精密機械	-5.7	-6.0	-7.4	-3.0	1.2	-6.0	6.8	-6.3	-7.1	-4.9	-1.0	-0.5	2.4
製造業計	6.7	6.0	5.7	5.9	10.0	8.0	8.7	6.0	0.8	4.9	5.3	6.8	4.2

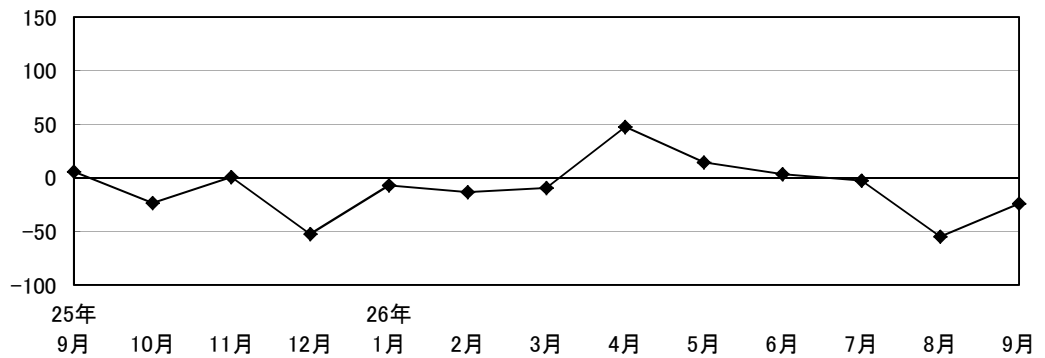
### 3. 建設業

#### 1) DI値



区 分	26年 9月	10月	11月	12月	26年 1月	2月	3月	4月	5月	6月	7月	8月	9月
3カ月前との比較	50.0	25.0	12.5	6.3	-6.3	-6.3	12.5	18.8	50.0	25.0	12.5	6.3	6.3
現在の資金繰り	12.5	12.5	12.5	6.3	-18.8	-6.3	18.8	6.3	6.3	0.0	-6.3	0.0	-12.5
3カ月前の見通し	12.5	18.8	0.0	6.3	6.3	25.0	18.8	12.5	12.5	12.5	0.0	-6.3	-6.3

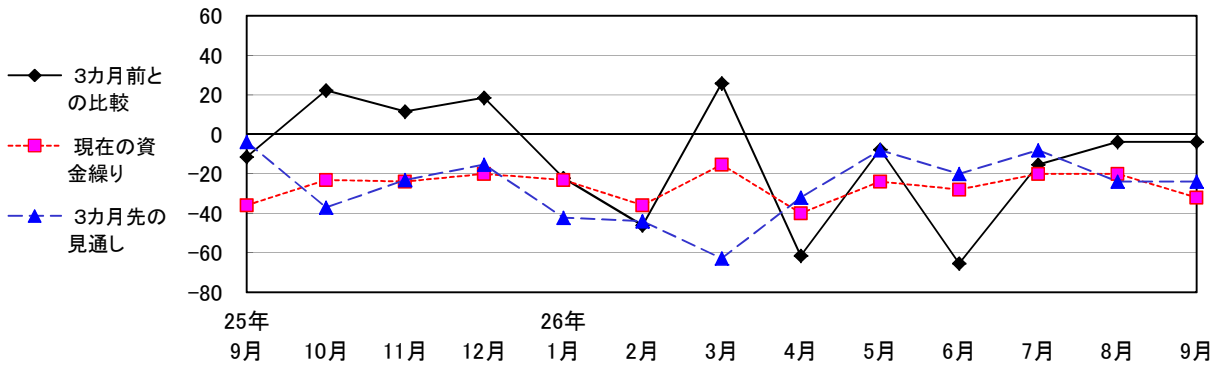
#### 2) 受注額 (前年比)



区 分	25年 9月	10月	11月	12月	26年 1月	2月	3月	4月	5月	6月	7月	8月	9月
建設業計	5.9	-23.3	0.8	-52.5	-7.1	-13.4	-9.3	47.6	14.5	3.4	-2.6	-54.8	-24.1

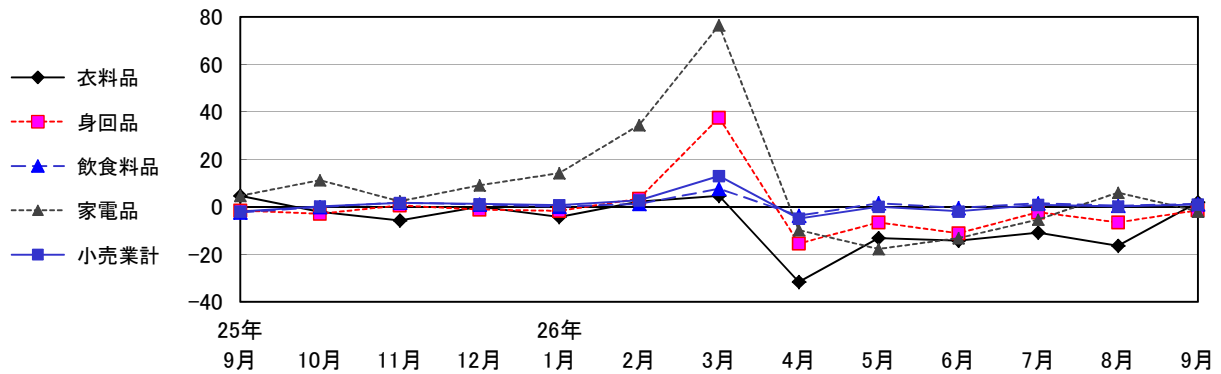
#### 4. 小売業

##### 1) DI値



区分	25年 9月	10月	11月	12月	26年 1月	2月	3月	4月	5月	6月	7月	8月	9月
3カ月前との比較	-11.5	22.2	11.5	18.5	-22.2	-46.2	25.9	-61.5	-7.7	-65.4	-15.4	-3.8	-3.8
現在の資金繰り	-36.0	-23.1	-24.0	-20.0	-23.1	-36.0	-15.4	-40.0	-24.0	-28.0	-20.0	-20.0	-32.0
3カ月前の見通し	-3.8	-37.0	-23.1	-15.4	-42.3	-44.0	-62.9	-32.0	-8.0	-20.0	-8.0	-24.0	-24.0

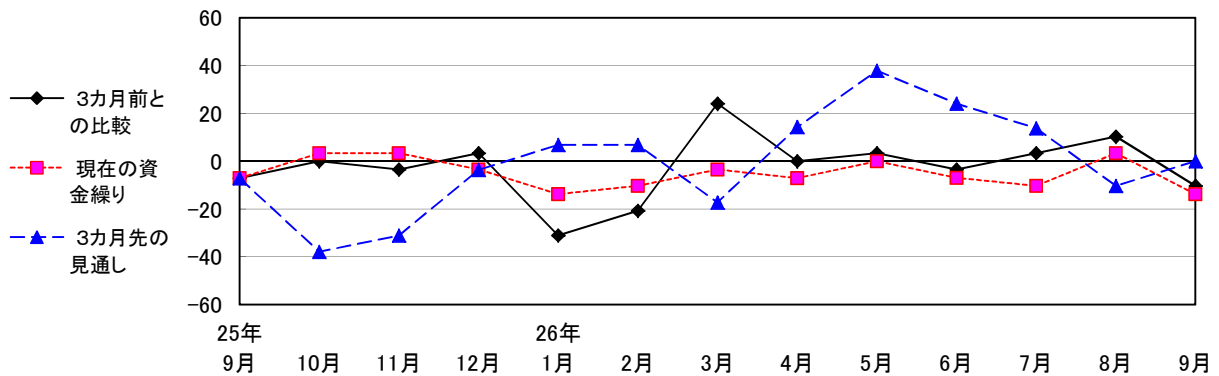
##### 2) 売上額（前年比）



区分	25年 9月	10月	11月	12月	26年 1月	2月	3月	4月	5月	6月	7月	8月	9月
衣料品	4.6	-2.1	-5.8	0.1	-4.2	2.2	4.6	-31.6	-13.1	-14.2	-10.9	-16.4	1.9
身回品	-1.6	-2.9	0.6	-1.2	-1.7	3.4	37.5	-15.5	-6.6	-11.1	-2.3	-6.6	-1.4
飲食料品	-2.4	0.0	1.8	1.0	0.1	1.3	7.6	-3.7	1.5	-0.5	1.5	0.5	1.2
家電品	4.7	11.2	2.4	9.1	14.2	34.4	76.5	-9.8	-17.7	-13.2	-5.3	6.0	-1.9
小売業計	-2.0	0.2	1.7	1.2	0.7	2.7	13.0	-4.9	0.0	-1.9	0.9	0.2	1.0

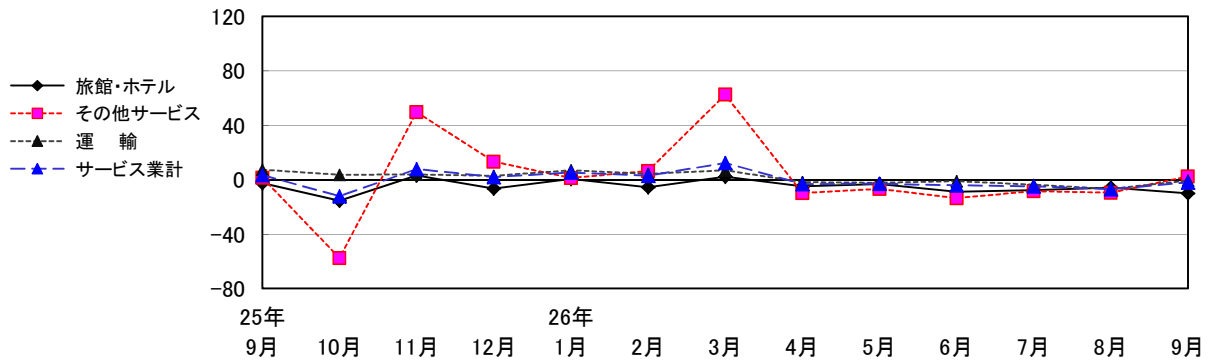
## 5. サービス業

### 1) DI値



区 分	25年 9月	10月	11月	12月	26年 1月	2月	3月	4月	5月	6月	7月	8月	9月
3カ月前との比較	-7.1	0.0	-3.4	3.4	-31.0	-20.7	24.1	0.0	3.4	-3.4	3.4	10.3	-10.3
現在の資金繰り	-7.1	3.4	3.4	-3.4	-13.8	-10.3	-3.4	-7.1	0.0	-6.9	-10.3	3.4	-13.8
3カ月前の見通し	-7.1	-37.9	-31.0	-3.6	6.9	6.9	-17.2	14.3	37.9	24.1	13.8	-10.3	0.0

### 2) 売上額 (前年比)



区 分	25年 9月	10月	11月	12月	26年 1月	2月	3月	4月	5月	6月	7月	8月	9月
旅館・ホテル	-2.6	-15.4	3.2	-6.5	0.4	-5.5	2.1	-4.9	-3.2	-8.8	-7.8	-5.9	-10.0
運輸	7.3	3.6	3.7	2.9	6.9	4.2	6.8	-1.9	-2.4	-1.1	-3.7	-6.7	-0.7
その他サービス	1.5	-57.5	49.6	13.1	1.1	6.4	62.5	-9.9	-6.8	-13.7	-8.5	-9.6	2.5
サービス業計	3.4	-12.2	7.8	1.9	5.3	2.8	12.2	-3.2	-3.1	-4.1	-4.9	-7.1	-2.1