

北秋田地域の新たな動きと重点推進事項

《新たな動き》

産業・地域コミュニティ／安全安心

- 事業拡張を軸に企業活動を強化
 - ・ニプロファーマ、ホルモン製剤棟を建設(H31.4月操業予定)
 - ・石垣鐵工及びニューロンが秋田、工場増設(H30.10月以降操業)
- 超高齢社会を見据え、活動拠点を整備
 - ・上小阿仁村「集住型宿泊交流拠点施設」完成(H30.3月)
- 「おおだて暮らし」の魅力を発信
 - ・大館版CCRC基本計画策定(H30.3月)
 - ・小坂町との「定住自立圏共生ビジョン」を策定(H30.3月)
- 「がん病院」空白域解消
 - ・北秋田市民病院「地域がん診療病院」指定(H30.3月)
- 地域の魅力向上に向け、管内「道の駅」が連携を強化
 - ・『「道の駅」県北ブロック協議会』設立(H30.3月)
- 循環社会に向けて汚泥処理を広域共同化
 - ・汚泥の資源化施設(H30本格工事着手、H32供用開始予定)
- 比内支援学校の老朽化へ対応
 - ・比内支援学校現校舎の改築整備(H30着手、H34完成予定)

観光・交通

- 「秋田犬」を核に、大館駅前の新たな賑わいづくり
 - ・「秋田犬ふれあい処」好評(1日平均70人来場)
 - ・交流拠点「ハチ公の駅」整備着手(H31.5月オープン予定)
- 北秋田市に強力な助っ人、新たな魅力を発信
 - ・キティちゃん「ふるさと大使」就任(H30.4月)
 - ・打当温泉「どぶろく工房」完成(H30.3月)
- 大館能代空港、開港20年を契機に更なる飛躍へ
 - ・空港利用者、5期連続増加(平成25～29年度)、2年連続13万人突破(H29年度)
 - ・ザギトワ効果で「秋田犬ぬいぐるみ」完売
- 内陸線、インバウンド利用客が大幅に増加
 - ・外国人団体旅行者数、年間2万人突破(H29年度)
 - ・阿仁合駅リニューアル・オープン、マギ列車完成(H30.4月)
- 日沿道の整備進む～物流・観光への効果に期待
 - ・大館能代空港IC～鷹巣IC(H30.3.21開通)

農林業

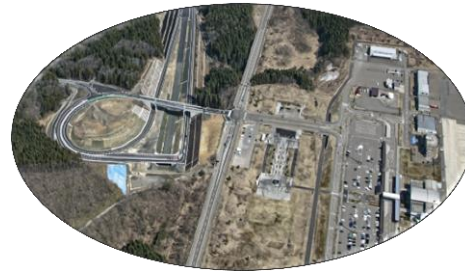
- 北秋田農業の複合化をリードする農業法人の挑戦
 - ・園芸メガ団地事業等の取組が4→6地区へ拡大(H30年度)
 - 《大館市：長木地区、上川沿地区、大館地区》
 - 《北秋田市：鷹巣地区、下杉地区、米内沢地区》※新規地区
 - ・えだまめ部門における法人連携や建設会社の出資法人によるにんにくの生産加工
- 複合型生産構造への転換を支えるほ場整備
 - ・ほ場整備事業、農地中間管理事業、園芸メガ団地事業の三位一体で行う「あきた型ほ場整備」の実践
 - 《大館市：上川沿地区、芦田子地区》
 - ・中山間地域を中心に農家負担を伴わない「新型ほ場整備」に対する関心の高まり
- 公共施設等への木材資源を活用した動きが活発化
 - ・大館市…ハイブリッド木質部材を使用した福祉施設
 - ・北秋田市…プレカット増産に向けた施設・機械増設
 - ・上小阿仁村…宿泊交流施設と木質燃料による冷暖房システム



今年の田んぼアート



阿仁合駅とマギ列車(内装イメージ)



開通した大館能代空港ICと空港ターミナル



にんにくの定植作業



黒にんにく製品



プレカット工場

上小阿仁村「集住型宿泊交流拠点施設」

《重点推進事項》

若者の定住促進と安全・安心な地域づくり

- 若者の地元就職促進とふるさと暮らしの支援**
 - ・人材獲得スキルアップセミナー開催
 - ・地元企業説明会開催
 - ・建設業現場見学会開催
 - ・中学生向け企業博覧会開催
 - ・若者の出会いイベント開催
- 持続可能な地域づくりと安全安心な地域社会の構築**
 - ・上小阿仁村未来プロの推進、活動拠点を活かし事業展開
 - ・自主防災組織リーダー研修開催
 - ・鳥インフルエンザ対応訓練開催
- 健康寿命延伸への取り組み**
 - ・糖尿病重症化予防対策の展開
 - ・受動喫煙対策の強化
 - ・市村との協働による口腔ケア対策推進
 - ・市村の健康宣言の取組についての状況把握、支援
- 食品の安全確保と地域環境の保全**
 - ・秋田版HACCP認証取得の推進
 - ・不法投棄廃棄物撤去に向け、地域協議会活動を展開
- 災害に強い県土づくり**
 - ・下内川の浸水対策、長木川等改修の推進
 - ・県管理河川減災計画推進
 - ・土砂災害警戒区域指定加速

地域資源をフル活用した交流人口の拡大

- 森吉山を中心とした地域への観光誘客**
 - ・登山専門誌を活用し森吉山と周辺地域の観光情報発信
 - ・二次アクセス商品(周遊パス)の販売強化
 - ・内陸線沿線の魅力アップに向け田んぼアート制作
 - ・くまぐま園での「いのちの学習会」開催
- 「秋田犬」を活用した観光地づくりと交流人口の拡大**
 - ・大館市未来プロの推進、ハチ公の故郷をPR
 - ・国内外からの誘客に向け「秋田犬ツーリズム」と連携
- 大館・北秋田地域の観光情報発信、近隣県等への売り込み**
 - ・県北地域への誘客に向け近隣県等で観光PR
 - ・北鹿地域「ゆぎっこ巡り」スタンプラリーの実施
 - ・上小阿仁村食農観丸ごと推進協議会事業の推進
 - ・「ご当地グルメ秋まつり」の開催
- 交流を支える交通基盤等の整備**
 - ・高速道路ネットワークの整備促進(日沿道、鷹巣西道路)
 - ・大曲鷹巣道路のルート選定に向けた技術検討委員会開催
 - ・国道285号滝ノ沢バイパスをはじめとする地域ネットワークの強化

農林業の成長産業化による儲かる産地づくり

- 複合経営をリードする大規模園芸団地の整備促進**
 - ・メガ園芸団地の整備(6地区)
 - ・運営法人の生産体制の強化と経営管理への支援
 - ・次なる担い手の掘り起こしに向けた活動の展開
 - ・三位一体による「あきた型ほ場整備」の推進
- 北秋田の新産地をめざす特産品目の振興**
 - ・県大と連携したにんにくの優良種苗の確保・増産
 - ・JA主導の特産品づくりへの支援(小玉すいか、りんどう)
 - ・あきたシャボン(中性化した雄比内地鶏)の増産と販路拡大
- 大館北秋田地域の林業成長産業化を加速**
 - ・地域構想の重点10プロジェクトの推進
 - ・壁下地材(きづれパネル等)の加工施設整備
 - ・「ハチ公の駅」への木質ペレットボイラー導入
 - ・コンテナ苗生産施設の整備