

IV 疾 病 对 策

IV 疾病対策

1. 結核対策

(1) 新登録者の状況 (資料:結核登録者情報調査年報)

①新登録者数・罹患率(人口10万対)の年次推移

年次	新登録結核患者				感染性肺結核(再掲)				菌喀痰塗抹陽性患者割合(B/A)	
	患者数(A)		罹患率		患者数(B)		罹患率		全 国	秋田県
	全 国	秋田県	全 国	秋田県	全 国	秋田県	全 国	秋田県	全 国	秋田県
昭和 55	70,916	666	60.7	52.5	23,924	224	20.5	17.9	33.7%	33.6%
60	58,567	601	48.4	48.0	23,315	218	19.3	17.4	39.8%	36.3%
平成 2年	51,821	592	41.9	48.2	26,182	264	21.2	21.5	50.5%	44.6%
7	43,078	366	34.3	30.1	23,498	162	18.7	13.3	54.5%	44.3%
12	39,384	247	31.0	20.8	13,220	73	10.4	6.1	33.6%	29.6%
13	35,489	242	27.9	20.5	12,656	80	9.9	6.8	35.7%	33.1%
14	32,828	206	25.8	17.5	11,933	66	9.5	5.6	36.4%	32.0%
15	31,638	180	24.8	15.4	11,857	55	9.4	4.7	37.5%	30.6%
16	29,736	178	23.3	15.4	11,445	60	9.0	5.2	38.5%	33.7%
17	28,319	176	22.2	15.4	11,318	62	8.9	5.4	40.0%	35.2%
18	26,384	166	20.6	14.6	10,492	64	8.2	5.6	39.8%	38.6%
19	25,311	149	19.8	13.3	10,204	59	8.0	5.3	40.3%	39.6%
20	24,760	129	19.4	11.6	9,809	59	7.7	5.3	39.6%	45.7%
21	24,170	125	19.0	11.4	9,675	56	7.6	5.1	40.0%	44.8%
22	23,261	156	18.2	14.4	9,019	76	7.0	7.0	38.8%	48.7%
23	22,681	127	17.7	11.8	8,654	46	6.8	4.3	38.2%	36.2%
24	21,283	137	16.7	12.9	8,237	57	6.5	5.4	38.7%	41.6%
25	20,495	108	16.1	10.3	8,119	49	6.4	4.7	39.6%	45.4%

* 潜在性肺結核感染症は除く

注) 昭和50年～平成9年までは旧分類の「菌塗抹陽性肺結核患者」、平成10年以降は新分類による「菌喀痰塗抹陽性患者」による統計

②発見方法別患者数

	定期検診				個別健康診断	接触者健康診断	医療機関受診	その他	不明	計
	学校	住民	職場	その他						
平成 13	1	8	21	3	10	6	157	36	-	242
14	3	6	12	2	6	11	150	16	-	206
15	0	10	12	1	4	4	133	16	-	180
16	-	4	17	4	4	2	132	15	-	178
17	-	8	12	-	4	8	129	15	-	176
18	1	5	7	4	5	3	130	11	-	166
19	0	3	11	2	5	7	120	0	1	149
20	0	5	9	-	5	3	105	2	-	129
21	1	4	4	2	4	3	104	3	-	125
22	1	3	9	1	2	4	133	3	-	156
23	1	6	5	4	3	11	97	0	-	127
24	0	1	8	1	3	8	114	2	-	137
25	0	0	2	0	0	3	102	0	1	108

③年齢分布

区分	年齢 年	年齢									計	60～ (再掲)
		0～9	10～19	20～29	30～39	40～49	50～59	60～69	70～			
(人)	平成13	2	2	14	21	17	22	42	122	242	164	
	14	1	1	14	15	11	21	32	111	206	143	
	15	2	0	10	10	13	16	24	105	180	129	
	16	0	0	4	9	17	19	20	109	178	129	
	17	0	1	9	10	13	13	22	108	176	130	
	18	1	1	5	4	6	16	17	116	166	133	
	19	0	2	8	7	13	16	14	89	149	103	
	20	0	0	6	4	6	13	13	87	129	100	
	21	0	0	5	5	7	9	14	85	125	99	
	22	0	1	4	7	6	11	19	108	156	127	
	23	0	1	2	11	12	13	16	72	127	88	
	24	0	0	4	8	3	7	18	97	137	115	
	25	0	0	0	1	3	8	9	87	108	96	
(%)	平成13	0.8	0.8	5.8	8.7	7.0	9.1	17.4	50.4	100.0	67.8	
	14	0.5	0.5	6.8	7.3	5.3	10.2	15.5	53.9	100.0	69.4	
	15	1.1	0.0	5.6	5.6	7.2	8.9	13.3	58.3	100.0	71.7	
	16	0.0	0.0	2.2	5.1	9.6	10.7	11.2	61.2	100.0	72.5	
	17	0.0	0.5	5.1	5.7	7.4	7.4	12.5	61.4	100.0	73.9	
	18	0.6	0.6	3.0	2.4	3.6	9.6	10.2	69.9	100.0	80.1	
	19	0.0	1.3	5.4	4.7	8.7	10.7	9.4	59.8	100.0	69.1	
	20	0.0	0.0	4.7	3.1	4.7	10.1	10.1	67.4	100.0	77.5	
	21	0.0	0.0	4.0	4.0	5.6	7.2	11.2	68.0	100.0	79.2	
	22	0.0	0.6	2.6	4.5	3.8	7.1	12.2	69.2	100.0	81.4	
	23	0.0	0.8	1.6	8.7	9.4	10.2	12.6	56.7	100.0	69.3	
	24	0.0	0.0	2.9	5.8	2.2	5.1	13.1	70.8	100.0	83.9	
	25	0.0	0.0	0.0	0.9	2.8	7.4	8.3	80.6	100.0	88.9	

④都道府県別にみた全結核罹患率(平成25年)

ア 罹患率の低い上位5県

順位	都道府県	罹患率
1位	山梨県	7.7
2位	長野県	9.1
3位	宮城県	9.6
4位	北海道	10.2
5位	秋田県	10.3

イ 罹患率の高い上位5県

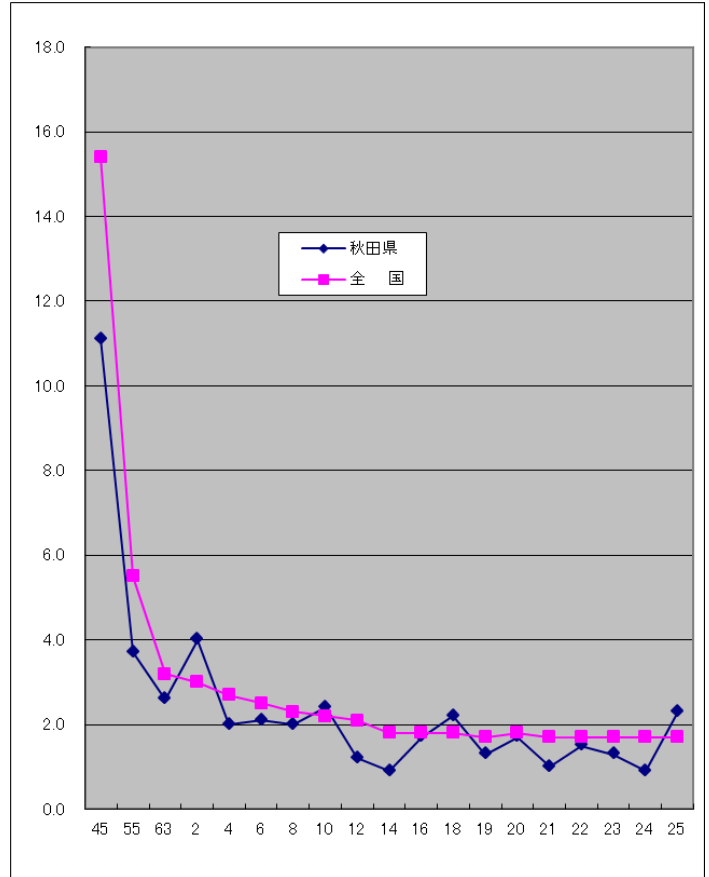
順位	都道府県	罹患率
47位	大阪府	26.4
46位	和歌山県	20.6
45位	東京都	20.1
44位	長崎県	19.9
43位	兵庫県	19.8

(資料:結核登録者情報調査年報集計結果)

(2) 死亡の状況

① 死亡率（人口10万対）

年次	死亡者数		死亡率	
	秋田県	全国	秋田県	全国
昭和45	138	15,899	11.1	15.4
50	70	10,567	5.7	9.5
55	47	6,439	3.7	5.5
60	34	4,690	2.7	3.9
63	32	3,863	2.6	3.2
平成元年	38	3,527	3.1	2.9
2	49	3,659	4.0	3.0
3	43	3,325	3.5	2.7
4	24	3,309	2.0	2.7
5	35	3,235	2.9	2.6
6	26	3,094	2.1	2.5
7	27	3,178	2.2	2.6
8	24	2,858	2.0	2.3
9	20	2,742	1.7	2.2
10	29	2,795	2.4	2.2
11	12	2,935	1.0	2.3
12	14	2,656	1.2	2.1
13	13	2,488	1.1	2.0
14	11	2,317	0.9	1.8
15	12	2,337	1.0	1.9
16	20	2,328	1.7	1.8
17	16	2,296	1.4	1.8
18	25	2,267	2.2	1.8
19	15	2,188	1.3	1.7
20	19	2,220	1.7	1.8
21	11	2,159	1.0	1.7
22	16	2,129	1.5	1.7
23	14	2,162	1.3	1.7
24	10	2,110	0.9	1.7
25	24	2,087	2.3	1.7



② 都道府県別にみた結核死亡率の順位(平成24年)

ア 死亡率の低い上位5県

順位	都道府県	死亡率
1位	福島県	0.6
2位	石川県	0.8
3位	岩手県	0.8
4位	鳥取県	0.9
5位	秋田県	0.9

イ 死亡率の高い上位5県

順位	都道府県	死亡率
47位	和歌山県	3.3
46位	沖縄県	3.0
45位	大阪府	2.5
44位	山口県	2.3
43位	宮崎県	2.2

(資料：結核の統計)

(3) 年末現在登録者の状況 (資料:結核登録者情報調査年報) (有病率は人口10万対)

年次	登録数		活動性結核			
			患者数		有病率	
	全国	秋田県	全国	秋田県	全国	秋田県
昭和55	472,356	3,384	238,787	1,726	204.2	137.3
60	306,262	2,347	147,580	1,286	121.9	102.6
63	252,146	2,370	106,164	1,247	86.5	100.7
平成2	223,863	2,413	93,443	1,266	75.6	103.2
7	168,581	1,514	65,167	730	51.9	60.1
12	99,481	690	41,971	240	33.1	20.2
13	91,395	626	36,288	230	28.5	19.4
14	82,974	497	32,396	185	25.4	15.7
15	77,211	470	29,717	157	23.3	13.5
16	72,079	439	26,945	143	21.2	12.3
17	68,508	383	23,969	132	18.8	11.5
18	65,695	408	21,976	115	17.2	10.1
19	63,556	407	20,637	107	16.2	9.5
20	62,244	363	20,021	86	15.7	7.8
21	59,573	318	18,915	92	14.8	8.4
22	55,573	282	17,927	109	14.0	10.0
23	55,196	276	17,264	88	13.5	8.2
24	52,173	273	14,858	86	11.7	8.1
25	49,814	239	13,957	72	11.0	6.9

(4) 保健所別の状況 (資料:結核登録者情報調査年報) (有病率、罹患率は人口10万対)

	年次	大館	北秋田	能代	秋田中央	由利本荘	大仙	横手	湯沢	秋田市	計
年末現在結核登録者数	H24	32	10	11	31	12	49	27	13	88	273
	H25	32	6	9	29	8	46	25	15	69	239
活動性結核患者数	H24	17	4	3	7	3	10	9	6	27	86
	H25	8	1	4	9	4	15	11	2	18	72
有病率	H24	14.6	10.6	3.4	7.8	2.7	7.4	9.4	8.8	8.4	8.1
	H25	7.0	2.7	4.7	10.2	3.7	11.2	11.6	3.0	5.6	6.9
新登録患者数	H24	19	5	6	10	5	21	16	11	44	137
	H25	13	4	6	17	5	24	16	5	18	108
罹患率	H24	16.3	13.3	6.9	11.1	4.5	15.5	16.7	16.1	13.7	11.8
	H25	11.3	10.8	7.0	19.2	4.6	17.9	16.9	7.5	5.6	10.3

(5) 医療の状況

① 法第37条の2による医療費公費負担の承認状況(平成24年)

	被用者保険				国民健康保険		後期高齢者医療		生活保護法		その他		計				
	本人		家族		県	秋田市	県	秋田市	県	秋田市	県	秋田市	県	秋田市	県	秋田市	総計
	県	秋田市	県	秋田市													
申請件数	34	9	17	3	28	15	79	20	5	1	-	-	163	48	211		
合格件数	34	9	17	3	28	15	79	20	5	1	-	-	163	48	211		
合格率	100%	100%	100%	100%	100%	100%	100%	100%	100%	100%	-	-	100%	100%	100%		
承認件数	34	9	17	3	28	15	79	20	5	1	-	-	163	48	211		
承認率	100%	100%	100%	100%	100%	100%	100%	100%	100%	100%	-	-	100%	100%	100%		

② 法第37条による医療費公費負担の承認状況(平成24年)

	被用者保険				国民健康保険		後期高齢者医療		生活保護法		その他		計			
	本人		家族		県	秋田市	県	秋田市	県	秋田市	県	秋田市	県	秋田市	総計	
	県	秋田市	県	秋田市												
24年末現在件数	0	0	2	1	1	1	5	0	0	0	0	0	0	8	2	10
25年中承認件数	4	1	4	2	7	1	40	8	4	0	0	0	0	59	12	71
25年中解除件数	3	1	6	2	6	1	41	6	2	0	0	0	0	58	10	68
25年末現在件数	1	0	0	0	2	0	4	1	2	0	0	0	0	9	1	10

注：「県」のデータは県保健所分の実績で秋田市分を含まない。秋田市分（表記は「市」）は右欄に別掲とした。

③ 結核指定医療機関の状況

(平成26年4月1日現在)

保健所管内別	病院	診療所	薬局	計
大館	8	29	58	95
北秋田	1	13	16	30
能代	7	42	38	87
秋田中央	4	19	37	60
由利本荘	7	40	46	93
大仙	8	47	64	119
横手	4	39	51	94
湯沢	4	17	20	41
秋田市	20	116	143	619
計	63	362	473	1,238

④ 結核病床の状況

ア 結核病床数及び病床利用率

(資料:医療施設調査・病院報告)

	結核病床数 秋田県	病床率(人口10万対)		病床利用率(年間)	
		全 国	秋田県	全 国	秋田県
平成	床	床	床	%	%
13	215	16.4	18.2	43.7	24.7
14	215	13.8	18.3	45.3	25.1
15	164	11.4	14.1	46.3	22.9
16	130	10.4	11.2	48.6	28.1
17	110	9.4	7.8	45.3	26.2
18	89	8.7	7.8	39.8	27.2
19	85	8.3	7.6	37.1	27.9
20	65	7.4	5.9	38.0	23.5
21	65	7.0	5.9	37.1	26.3
22	58	6.4	5.3	36.5	33.9
23	58	6.0	5.4	36.6	25.4
24	58	5.7	5.5	36.6	30.5
25	50	5.2	4.8	34.3	32.1

イ 結核許可病床数 (平成26年4月1日現在)

地区別	保健所	医療機関名	所在地	病床数
県 北	大 館	大館市立総合病院	大 館 市	6
	北 秋 田	北秋田市民病院	北 秋 田 市	4
中 央	秋 田 市	市立秋田総合病院	秋 田 市	22
	由利本荘	独立行政法人国立病院機構あきた病院	由利本荘市	6
県 南	大 仙	仙北組合総合病院	大 仙 市	(4)※
	平 鹿	平鹿総合病院	横 手 市	6
合 計		6 医療機関		44

※平成26年度モデル病床へ移行予定

(6) 結核の健康診断

① 定期の健康診断（平成25年度）（資料：各保健所報告）

ア 一般住民（法第53条の2第3項）

	対象者数					実施者	受診率	被発見者数	
		間接撮影	直接撮影	かくたん検査	その他 (ツ反、IGR A検査等)			結核患者	結核発病のお それがあると 診断された者
全 県	307,854	61,745	3,240	226	483	65,185	21.2%	0	7
秋田市以外	244,523	54,925	3,240	226	483	58,365	23.9%	0	2
秋 田 市	63,331	6,820	0	0	0	6,820	10.8%	0	5

イ 学校長実施分（法第53条の2）

	対象者数					実施者	受診率	被発見者数	
		間接撮影	直接撮影	かくたん検査	その他 (ツ反、IGR A検査等)			結核患者	結核発病のお それがあると 診断された者
全 県	13,380	13,215	41	0	1	13,256	99.1%	0	0
秋田市以外	7,063	7,042	16	0	1	7,058	99.9%	0	0
秋 田 市	6,317	6,173	25	0	0	6,198	98.1%	0	0

ウ 施設長実施分（法第53条の2）

	対象者数					実施者	受診率	被発見者数	
		間接撮影	直接撮影	かくたん検査	その他 (ツ反、IGR A検査等)			結核患者	結核発病のお それがあると 診断された者
全 県	11,994	3,681	7,872	0	7	11,551	96.3%	0	4
秋田市以外	9,567	2,578	6,734	0	7	9,310	97.3%	0	4
秋 田 市	2,427	1,103	1,138	0	0	2,241	92.3%	0	0

エ 事業所実施分（法第53条の2）

	対象者数					実施者	受診率	被発見者数	
		間接撮影	直接撮影	かくたん検査	その他 (ツ反、IGR A検査等)			結核患者	結核発病のお それがあると 診断された者
全 県	53,394	22,286	23,769	40	150	50,719	95.0%	0	5
秋田市以外	33,745	11,891	16,146	40	150	32,701	96.9%	0	5
秋 田 市	19,649	10,395	7,623	0	0	18,018	91.7%	0	0

オ 予防接種

	BCG接種者数			
	8か月未満	8ヶ月以上 1歳未満	その他 (1歳以上等)	計
全 県	1,803	3,406	14	5,223
秋田市以外	0	3,286	13	3,299
秋 田 市	1,803	120	1	1,924

② 接触者の健康診断（法第17条）（平成25年度）（資料：各保健所報告）

ア 患者家族

	対象者	受診者	受診率	ツ反		IGRA検査		被発見者数		
				被注射者	実施率	実施者数	実施率	結核患者	潜在性結核感染者	結核発病のおそれがあると診断された者
全 県	442	421	95.2%	7	1.7%	165	39.2%	1	11	0
県 保 健 所	398	378	95.0%	7	1.9%	150	39.7%	1	10	0
秋田市保健所	44	43	97.7%	0	0.0%	15	34.9%	0	1	0

イ その他の接触者

	対象者	受診者	受診率	ツ反		IGRA検査		被発見者数		
				被注射者	実施率	実施者数	実施率	結核患者	潜在性結核感染者	結核発病のおそれがあると診断された者
全 県	2,534	2,476	97.7%	9	0.4%	1199	48.4%	1	29	4
県 保 健 所	1,832	1,777	97.0%	8	0.5%	970	54.6%	0	19	4
秋田市保健所	702	699	99.6%	1	0.1%	229	32.8%	1	10	0

③ 結核患者精密検査等（平成25年度）

ア 精密検査（法第53条の13）

	対象者	受診者(A)	受診率	判定結果			
				要医療(B)	要観察	治癒 (観察不要)	要医療の割合(B/A)
全 県	534	511	95.7%	0	382	129	0.0%
県 保 健 所	343	322	93.9%	0	240	82	0.0%
秋田市保健所	191	189	99.0%	0	142	47	0.0%

イ 結核定期病状調査事業（県保健所のみの事業）

	発行数	報告数	報告率	判定結果			
				治療中	要観察	治癒 (観察不要)	その他
県 保 健 所	12	12	100.0%	2	7	3	0

(7) 集団感染事例報告

年	件数	年	件数
平成9年	-	18	-
10	1	19	1
11	1	20	-
12	1	21	-
13	-	22	-
14	-	23	1
15	1	24	1
16	-	25	0
17	1	累計	8

(資料：厚生労働省結核感染症課調べ) 注)平成9年度からの累計、秋田市を含む。

(8) 結核対策特別促進事業 【25年度】

① 普及啓発事業

- 結核予防週間における啓発(課、各保健所)
- ・ 広報資料等の配布(街頭キャンペーン等)
 - ・ 健康教育、集会等の開催
 - ・ 報道機関との連携、協力による啓発(ラジオ放送、新聞掲載など)
 - ・ その他、パネル展示、ポスター掲示、HP掲載等

② 結核予防婦人会員への研修

- 平成25年度結核予防婦人会員交流研修会
 期 日：平成25年7月22日
 参加人数：294人 (会場：ホテルメトロポリタン秋田)
 委 託 先：秋田県総合保健事業団(結核予防会秋田県支部事務局)

③ 平成25年度老人福祉施設等従事者研修事業

- ア、各保健所による研修事業
- ・ 各保健所管内の高齢者施設職員に対する研修 延べ20回 (受講者585人)
 - ・ 研修の他 結核対策アンケート等も実施

イ、健康推進課における実施

- 期 日：平成26年3月15日 場所：秋田県総合保健事業団 参加人数：147人
 【講 演】「結核の健康管理～基礎からX線事例～」
 講 師：公益財団法人結核予防会複十字病院 副院長 尾形 英雄 氏
 座 長：市立秋田総合病院 中央診療部長 本間 光信 氏

④ 服薬支援推進事業

ア 地域DOTS推進支援事業 (3保健所で実施)

保健所名	期 日	参加者	研 修 内 容
大館保健所	H25.11.9	86名	【講師】公益財団法人結核予防会結核研究所 伊藤 邦彦 氏 【講演】「最近の知見に基づいた結核対策 院内感染対策とLTBI治療」 【報告】大館保健所職員 「秋田県におけるDOTS体制について」
由利本荘保健所	H26.1.14	59名	【座長】あきた病院長 間宮 繁夫 氏 【講師】公益財団法人結核予防会結核研究所 永田 容子 氏 【講演】「高齢者結核対策とDOTSについて」 【紹介】あきた病院看護師長 佐藤 ちえ子 氏 「あきた病院におけるDOTSの取り組みについて」 秋田中央保健所職員 「薬局と連携したDOTS事業の取り組みについて」 【報告】由利本荘保健所職員 「秋田県における結核を取り巻く現状」
湯沢保健所	H25.10.10	60名	【座長】湯沢保健所感染症診査協議会結核部会 斎藤 義己 氏 【講師】公益財団法人結核予防会結核研究所 加藤 誠也 氏 【講演】「最近の結核を巡る動向について」 【報告】湯沢保健所職員 「秋田県の結核の現状」と「結核患者に対する地域DOTS推進事業(秋田県版)について」

イ 結核服薬支援推進全県研修会

期 日：平成26年3月15日 場所：秋田県総合保健事業団 参加人数：147人

【講 演】「結核の健康管理～基礎からX線事例～」

講 師：公益財団法人結核予防会複十字病院 副院長 尾形 英雄 氏

座 長：市立秋田総合病院 中央診療部長 本間 光信 氏

(9) 結核予防費補助金の交付

平成25年度

感染症の予防及び感染症の患者に対する医療に関する法律第53条の2に基づいて実施されている定期健康診断への助成 補助率 2/3以内

交付先：88施設 総交付額 4,503千円

2 感染症対策

(1) 感染症予防事業

① 平成25年感染症発生状況（全数把握対象疾患）

感染症 類型	疾患名	全国	秋田県
一類	エボラ出血熱		
	クリミア・コンゴ出血熱		
	痘そう		
	南米出血熱		
	ペスト		
	マールブルグ病		
	ラッサ熱		
二類	急性灰白髄炎	1	
	結核	26,497	179
	ジフテリア		
	重症急性呼吸器症候群 鳥インフルエンザ(H5N1)		
三類	コレラ	4	
	細菌性赤痢	142	1
	腸管出血性大腸菌感染症	4,028	42
	腺チフス	66	
	パラチフス	49	
四類	E型肝炎	126	
	ウエストナイル熱		
	A型肝炎	127	
	エキノコックス症	19	
	黄熱		
	オウム病	8	
	オムスク出血熱		
	回帰熱	1	
	キャサナル森林病		
	Q熱	6	
	狂犬病		
	鳥インフルエンザ(H5N1を除く)		
	コクシジオイデス症	4	
	サル痘		
	重症熱性血小板減少症候群	48	
	腎症候性出血熱		
	西部ウマ脳炎		
	ダニ媒介脳炎		
	炭疽		
つつが虫病	340	28	
デング熱	249		
東部ウマ脳炎			

感染症 類型	疾患名	全国	秋田県
四類	チクングニア熱	13	
	ニパウイルス感染症		
	日本紅斑熱	175	
	日本脳炎	9	
	ハンタウイルス肺症候群		
	Bウイルス病		
	鼻疽		
	ブルセラ症	2	
	ベネズエラウマ脳炎		
	ヘンドラウイルス感染症		
	発しんチフス		
	ポツリヌス症		
	マラリア	48	1
五類	野兔病		
	ライム病	20	
	リッサウイルス感染症		
	リフトバレー熱		
	類鼻疽	4	
	レジオネラ症	1,114	14
	レプトスピラ症	29	
	ロッキー山紅斑熱		
	アマーバ赤痢	1,041	2
	ウイルス性肝炎(E型及びA型を除く)	284	4
	急性脳炎	358	1
	クリプトスポリジウム症	19	
	クロイツフェルト・ヤコブ病	205	2
	侵襲性インフルエンザ菌感染症	106	
侵襲性髄膜炎菌感染症	23		
侵襲性肺炎球菌感染症	976	2	
劇症型溶血性レンサ球菌感染症	207	1	
後天性免疫不全症候群	1,556		
ジアルジア症	81	3	
先天性風しん症候群	31		
梅毒	1,224	2	
破傷風	127	2	
バンコマイシン耐性黄色ブドウ球菌感染症			
バンコマイシン耐性腸球菌感染症	55		
風しん	14,357	4	
麻疹	234		

② 腸管出血性大腸菌感染症発生数（平成14年～25年）

血清型	O1	O8	O18	O21	O25	O26	O28	O55	O63	O74	O91	O103	O107	O111	O112
平成14年		1				12					9	10		1	
平成15年			1			20						3			1
平成16年						23			1			4			
平成17年		1		1		21					1	7			
平成18年						31					2			1	
平成19年					2	1						4			
平成20年						6					2	2			
平成21年	1					10						9			
平成22年						27					1	1			
平成23年	1					4					1	3		1	
平成24年						14								3	
平成25年		1				17						4		17	4

血清型	O115	O119	O121	O125	O128	O145	O146	O148	O150	O157	O165	O166	O174	Ox3	不明	合計
平成14年			5							13		1			4	56
平成15年			3			2	2	1		15					1	54
平成16年		2	5			2	2	2		11						59
平成17年		1			2	1				17						54
平成18年			2							40					2	78
平成19年			1			2				50			1		2	63
平成20年			2							65					4	81
平成21年			1							8						29
平成22年			1							35					1	69
平成23年			4	1						9					2	26
平成24年			3							9	1				2	32
平成25年			3							13						42

③ 平成25年腸管出血性大腸菌感染症発生数 (保健所別)

2013年							
届け出保健所	O8	O26	O103	O111	O121	O157	計
大館		1				2	3
北秋田							0
能代						3	3
秋田中央		2	2				4
由利本荘		4					4
大仙				2		2	4
横手		10		2		1	13
湯沢	1						1
秋田市			2		3	5	10
合計	1	17	4	4	3	13	42

(2) つつが虫病患者の状況

① つつが虫病患者の保健所管内別届出状況

(単位：人)

管内 年	大館	北秋田	能代	秋田 中央	由利 本荘	大仙	横手	湯沢	秋田市	計
16年	4	1	3	1	0	4	0	0	1	14
17年	6	3	5	0	2	2	1	2	1	22
18年	10	6	10	2	4	8	0	1	0	41
19年	5	2	0	1	0	1	0	0	1	10
20年	10	2	0	2	0	0	1	0	0	15
21年	2	0	3	0	1	1	3	2	2	14
22年	6	7	4	2	0	3	2	1	0	25
23年	5	2	8	1	2	4	2	4	1	29
24年	8	2	4	0	2	2	1	0	1	20
25年	8	1	4	1	2	2	1	2	7	28

② つつが虫病患者の月別届出状況

(単位：人)

月 年	4月	5月	6月	7月	8月	9月	10月	11月	12月	計
16年	1	4	4	0	0	1	1	1	2	14
17年	0	10	9	1	0	0	0	2	0	22
18年	0	10	26	2	0	0	0	3	0	41
19年	1	4	2	1	1	0	0	1	0	10
20年	2	5	4	0	0	1	1	2	0	15
21年	1	7	3	1	0	0	1	1	0	14
22年	1	5	12	1	0	1	2	3	0	25
23年	0	13	12	1	0	1	0	2	0	29
24年	0	15	5	0	0	0	0	0	0	20
25年	1	8	16	2	0	0	0	1	0	28

③ つつが虫病患者の年度別罹患場所状況

(単位：人)

場所 年	河川敷等 (花火見物 ・魚釣り等)	田 畑 (農作業等)	山 林 (山菜採り等)	土木作業	不 明 その 他	計
16年	0	5	5	1	3	14
17年	3	8	7	1	3	22
18年	2	18	4	0	17	41
19年	1	4	0	1	4	10
20年	1	5	5	0	4	15
21年	1	6	4	0	3	14
22年	3	5	14	0	3	25
23年	2	15	7	1	4	29
24年	0	11	6	0	3	20
25年	0	12	8	0	8	28

④つつが虫患者の年次別届出数及び死亡者数

(単位：人)

年	届出患者数	死亡者数
明治37	293	11
明治38	205	7
明治39	428	22
明治40	96	2
明治41	92	9
明治42	62	3
明治43	56	3
明治44	19	—
大正元	30	3
大正2	5	1
大正3	96	1
大正4	82	18
大正5	88	3
大正6	298	23
大正7	53	22
大正8	55	13
大正9	123	19
大正10	38	6
大正11	52	8
大正12	21	4
大正13	28	5
大正14	53	10
昭和元	6	4
昭和2	10	2
昭和3	6	1
昭和4	9	—
昭和5	11	2
昭和6	6	1
昭和7	8	—
昭和8	14	6
昭和9	22	6
昭和10	57	9
昭和11	30	3
昭和12	24	7
昭和13	18	7
昭和14	3	—
昭和15	5	—

年	届出患者数	死亡者数
昭和16	9	4
昭和17	13	9
昭和18	6	1
昭和19	15	1
昭和20	13	4
昭和21	5	5
昭和22	6	1
昭和23	9	3
昭和24	6	1
昭和25	18	3
昭和26	41	—
昭和27	33	—
昭和28	44	—
昭和29	20	—
昭和30	11	—
昭和31	15	—
昭和32	15	—
昭和33	19	—
昭和34	18	—
昭和35	33	—
昭和36	35	—
昭和37	27	1
昭和38	9	—
昭和39	10	—
昭和40	5	—
昭和41	3	—
昭和42	2	—
昭和43	—	—
昭和44	2	—
昭和45	2	—
昭和46	2	—
昭和47	—	—
昭和48	2	—
昭和49	2	—
昭和50	—	—
昭和51	6	—
昭和52	12	1

年	届出患者数	死亡者数
昭和53	13	—
昭和54	18	—
昭和55	35	1
昭和56	19	—
昭和57	46	—
昭和58	45	1
昭和59	60	—
昭和60	82	—
昭和61	66	—
昭和62	36	—
昭和63	32	—
平成元	28	—
平成2	41	—
平成3	74	—
平成4	59	2
平成5	38	1
平成6	24	—
平成7	44	—
平成8	26	1
平成9	37	—
平成10	32	1
平成11	45	—
平成12	48	—
平成13	33	—
平成14	14	—
平成15	30	—
平成16	14	—
平成17	22	—
平成18	41	—
平成19	10	—
平成20	15	—
平成21	14	—
平成22	25	—
平成23	29	—
平成24	20	—
平成25	28	1

(3) 感染症指定医療機関指定状況 (第二種感染症指定医療機関)

二次医療圏名	医療機関名	所在地	感染症病床数
大館鹿角	大館市立総合病院	大館市豊町3-1	2
	かづの厚生病院	鹿角市花輪字向畑18	2
鷹巣阿仁	北秋田市民病院	北秋田市下杉字上清水沢16-29	4
能代山本	山本組合総合病院	能代市落合字上前田地内	4
秋田周辺	秋田厚生医療センター	秋田市飯島字西袋1-1-1	2
本荘由利	由利組合総合病院	由利本荘市川口字家後38	4
大曲仙北	大曲厚生医療センター	大仙市大曲通町8-65	4
横手平鹿	市立横手病院	横手市根岸町5-31	4
湯沢雄勝	雄勝中央病院	湯沢市山田字勇ヶ岡25	4
計			30

(4) 保健所別エイズ検査実施件数及び相談件数状況

	平成17年度		平成18年度		平成19年度		平成20年度		平成21年度		平成22年度		平成23年度		平成24年度		平成25年度	
	検査	相談	検査	相談	検査	相談	検査	相談	検査	相談	検査	相談	検査	相談	検査	相談	検査	相談
大館	54	10	20	0	50	2	61	8	58	3	94	8	39	7	59	6	35	3
北秋田	3	14	4	3	7	8	13	7	11	19	5	9	4	13	11	15	8	25
能代	3	23	17	22	24	2	6	16	5	23	14	33	19	22	20	26	26	30
秋田中央	42	12	37	1	80	25	63	36	25	18	23	20	27	23	19	19	20	25
由利本荘	5	11	16	7	22	17	40	40	34	4	43	32	29	38	29	27	23	25
大仙	14	19	17	27	41	14	65	43	37	9	28	4	25	10	39	19	29	5
横手	57	36	53	36	80	16	88	20	56	7	42	15	41	50	48	56	34	39
湯沢	8	10	13	22	21	16	42	10	35	7	20	1	15	3	12	6	16	6
保健所計	186	135	177	118	325	100	378	180	261	90	269	122	199	166	237	174	191	158
健康推進課		2		2			1		5		1		6					
秋田市保健所	299	32	300	256	355	290	378	237	193	200	244	193	241	176	223	165	243	176
他の機関	6	6			11		26		15	25	3	28	6	16	7	29	4	21
計	491	173	477	374	691	390	782	417	469	315	516	343	446	358	467	368	438	355

注：検査に伴う相談や相談の後に検査に至った事例は、「相談」に含まず計上している。

(5) インフルエンザ様疾患（集団かぜ）の発生状況

① 平成25年度発生状況（H25～H26シーズン）

(イ) 措置別施設数状況

施設別 \ 措置別	休校 (施設)	学年閉鎖 (施設)	学級閉鎖 (施設)	計 (施設)
幼稚園・保育所	7	35	9	51
小学校	4	83	64	151
中学校	2	15	14	31
その他	1	3	6	10
計	14	136	93	243

同一施設で休校、学年閉鎖、学級閉鎖が重複した場合、休校、学年閉鎖、学級閉鎖の優先順位によりいずれかの該当する欄に記入している。

(ロ) 施設別届出者数

施設別 \ 内訳	在籍者数 (人)	患者数 (人)	欠席者数 (人)
幼稚園・保育所	2,057	693	663
小学校	6,850	2,179	1,841
中学校	1,625	441	333
その他	2,019	443	401
計	12,551	3,756	3,238

③ 秋田県内における発生届出状況（平成 7 年度～平成 25年度）

年度	届出施設数	患者数	初発年月日	最終年月日	流行型
平 7	16	1,309 人	8. 1. 29	8. 3 .8	A ソ 連
平 8	11	1,827	8 .12.13	9. 3 .19	A 香 港
平 9	92	13,130	10. 1. 20	10. 3 .4	A 香 港
平 10	11	1,345	11. 1. 21	11. 4. 13	A 香 港
平 11	32	3,662	12. 1. 24	12. 2. 28	A 香 港 A ソ 連
平 12	5	265	13. 3. 6	13. 3. 14	A ソ 連 B
平 13	22	1,875	14. 1. 21	14. 5. 20	A ソ 連 B
平 14	27	1,317	15. 1. 27	15. 3. 17	A 香 港 B
平 15	12	883	16. 1. 26	16. 3. 8	A 香 港
平 16	29	950	17. 2. 8	17. 3. 14	A 香 港 B
平 17	18	653	18. 1. 23	18. 6. 14	A 香 港 B
平 18	64	1,289	19. 1. 30	19. 5. 24	A 香 港 B
平 19	46	876	20. 1. 21	20. 3. 10	A ソ 連
平 20	107	2,929	20. 12. 19	20. 5. 26	A ソ 連 A 香 港 B
平 21	1,319	20,492	21. 9. 14	22. 3. 9	新 型
平 22	237	3,137	22. 11. 1	23. 6. 29	新 型 A 香 港 B
平 23	691	14,135	23. 12. 20	24. 5 .26	A 香 港 B
平 24	225	9,748	24. 12. 11	25. 6 . 4	A 香 港 B
平 25	243	3,756	25. 11. 11	26. 5 .30	A 香 港 B

3 感染症発生動向調査事業

「感染症の予防及び感染症の患者に対する医療に関する法律」の施行に伴い、感染症類型である一類から五類までの感染症の全てについて、一元的な情報収集及び分析を行い、感染症の予防のための情報を提供するものである。

収集及び分析された感染症情報は、週単位及び月単位で関係機関へ提供している。

(1) 対象疾患 【H26. 7. 26現在】

① 全数把握の感染症

一類感染症

- (1)エボラ出血熱 (2)クリミア・コンゴ出血熱 (3)痘そう (4)南米出血熱
(5)ペスト (6)マールブルグ病 (7)ラッサ熱

二類感染症

- (8)急性灰白髄炎 (9)結核 (10)ジフテリア (11)重症急性呼吸器症候群
(病原体がコロナウイルス属SARSコロナウイルスであるものに限る)
(12)鳥インフルエンザ(H5N1)

三類感染症

- (13)コレラ (14)細菌性赤痢 (15)腸管出血性大腸菌感染症
(16)腸チフス (17)パラチフス

四類感染症

- (18)E型肝炎 (19)ウエストナイル熱(ウエストナイル脳炎を含む)
(20)A型肝炎 (21)エキノкокクス症 (22)黄熱 (23)オウム病
(24)オムスク出血熱 (25)回帰熱 (26)キャサヌル森林病 (27)Q熱
(28)狂犬病 (29)コクシジオイデス症 (30)サル痘
(31)重傷熱性血小板減少症候群(病原体がフレボウイルス族SFTSウイルスであるものに限る) (32)腎症候性出血熱 (33)西部ウマ脳炎 (34)ダニ媒介脳炎
(35)炭疽 (36)チクングニア熱 (37)つつが虫病 (38)デング熱
(39)東部ウマ脳炎 (40)鳥インフルエンザ(H5N1及びH7N9を除く)
(41)ニパウイルス感染症 (42)日本紅斑熱 (43)日本脳炎
(44)ハンタウイルス肺症候群 (45)Bウイルス病 (46)鼻疽
(47)ブルセラ症 (48)ベネズエラウマ脳炎 (49)ヘンドラウイルス感染症
(50)発しんチフス (51)ボツリヌス症 (52)マラリア (53)野兔病
(54)ライム病 (55)リッサウイルス感染症 (56)リフトバレー熱
(57)類鼻疽 (58)レジオネラ症 (59)レプトスピラ症 (60)ロッキー山紅斑熱

五類感染症

- (61)アメーバ赤痢 (62)ウイルス性肝炎(E型肝炎及びA型肝炎を除く)
(63)急性脳炎(ウエストナイル脳炎、西部ウマ脳炎、ダニ媒介脳炎、東部ウマ脳炎、日本脳炎、ベネズエラウマ脳炎及びリフトバレー熱を除く)
(64)クリプトスポリジウム症 (65)クロイツフェルト・ヤコブ病
(66)劇症型溶血性レンサ球菌感染症 (67)後天性免疫不全症候群
(68)ジアルジア症 (69)侵襲性インフルエンザ菌感染症
(70)侵襲性髄膜炎菌感染症 (71)侵襲性肺炎球菌感染症
(72)先天性風しん症候群 (73)梅毒 (74)破傷風
(75)バンコマイシン耐性黄色ブドウ球菌感染症
(76)バンコマイシン耐性腸球菌感染症 (77)風しん (78)麻しん

新型インフルエンザ等感染症

- (105)新型インフルエンザ (106)再興型インフルエンザ

指定感染症

(107)中東呼吸器症候群(病原体がベータコロナウイルス属MERSコロナウイルスであるものに限る) (108)鳥インフルエンザ(H7N9)

② 定点把握の感染症

五類感染症

・小児科定点

- (79)RSウイルス感染症 (80)咽頭結膜熱
 (81)A群溶血性レンサ球菌咽頭炎 (82)感染性胃腸炎 (83)水痘
 (84)手足口病 (85)伝染性紅斑 (86)突発性発しん (87)百日咳
 (88)ヘルパンギーナ (89)流行性耳下腺炎
 ※川崎病(本県独自の対象感染症)

・インフルエンザ定点(小児科を含む)

(90)インフルエンザ(鳥インフルエンザ及び新型インフルエンザ等感染症を除く)

・眼科定点

(91)急性出血性結膜炎 (92)流行性角結膜炎

・STD定点

(93)性器クラミジア感染症 (94)性器ヘルペスウイルス感染症
 (95)尖圭コンジローマ (96)淋菌感染症

・基幹定点

(97)クラミジア肺炎(オウム病を除く) (98)細菌性髄膜炎(インフルエンザ菌、髄膜炎菌、肺炎球菌を原因として同定された場合を除く)
 (99)ペニシリン耐性肺炎球菌感染症 (100)マイコプラズマ肺炎
 (101)無菌性髄膜炎 (102)メチシリン耐性黄色ブドウ球菌感染症
 (103)薬剤耐性アシネトバクター感染症 (104)薬剤耐性緑膿菌感染症

法第14条第1項に規定する厚生労働省令で定める疑似症

(109)摂氏38度以上の発熱及び呼吸器症状(明らかな外傷又は器質的疾患に起因するものを除く。)若しくは(110)発熱及び発しん又は水疱(ただし、当該疑似症が二類感染症、三類感染症、四類感染症又は五類感染症の患者の症状であることが明らかな場合を除く。)

③ オンラインシステムによる積極的疫学調査結果の報告の対象感染症

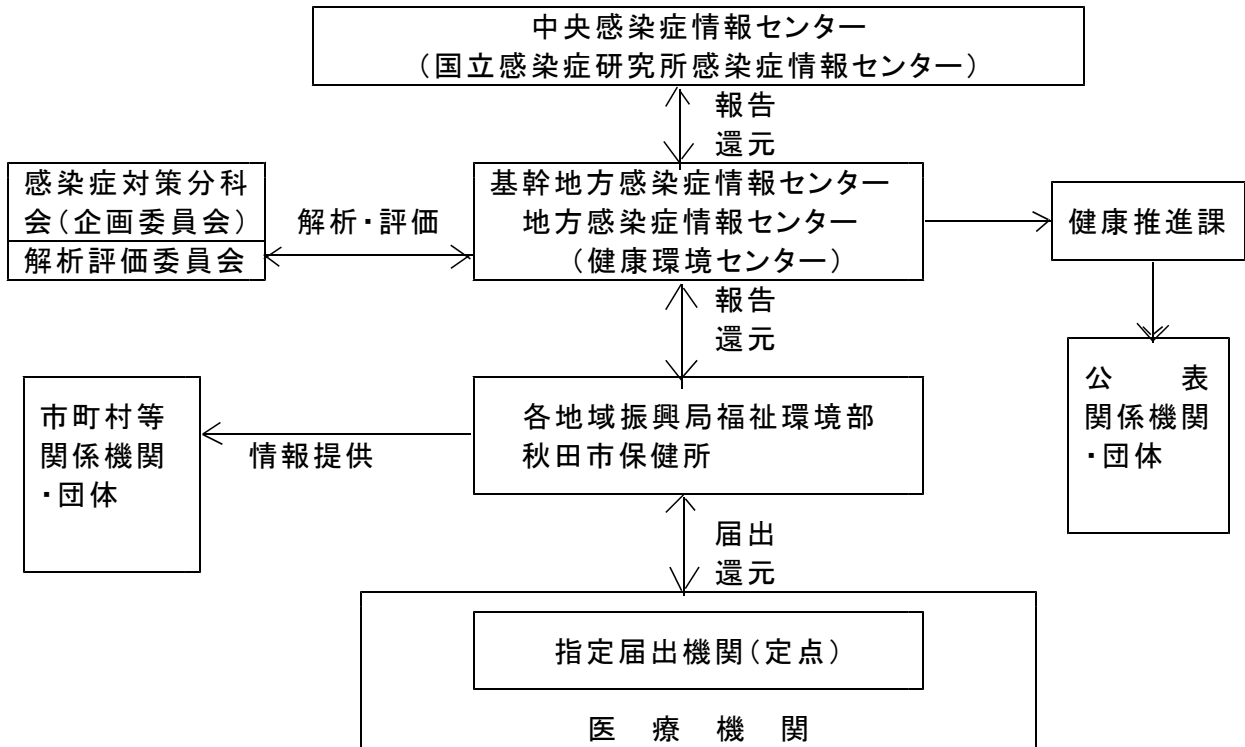
二類感染症

(12)鳥インフルエンザ(H5N1)

(2) 指定届出機関(定点数) 【H26.4.1現在】

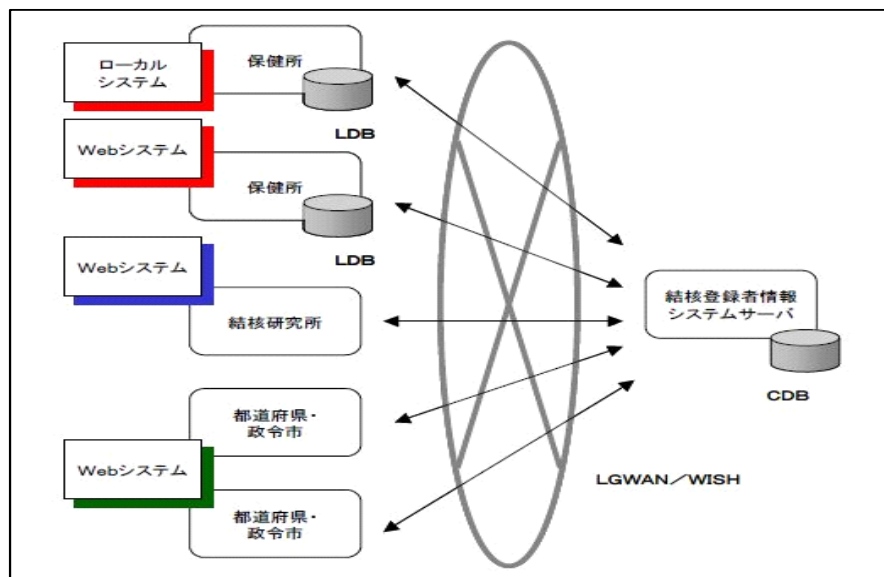
	インフルエンザ		眼 科	STD	基 幹	疑似症
	内科	小児科				
大 館	3	4	1	2	1	7
北 秋 田	1	2			1	4
能 代	1	3		2	1	7
秋田中央	2	4		1		7
秋 田 市	4	7	3	4	1	19
由利本荘	2	4	1	2	1	7
大 仙	3	4	1	1	1	8
横 手	2	3	1	1	1	7
湯 沢	2	4		1	1	7
計	20	35	7	14	8	73

(3) 感染症発生動向調査事業フローチャート



4 結核登録者情報調査

地域振興局福祉環境部及び秋田市保健所は、感染症法の届出等に基づく結核患者等の情報を結核感染症情報センター（健康環境センター）へ伝送又は送付し、月報・年報により還元する。



* 結核登録者情報調査システム操作説明書より

図3 結核登録者情報調査システムの構成

5 難病対策

(1) 特定疾患医療受給者証交付者数

① 特定疾患治療研究事業

(各年度末現在)

疾患番号	疾患名	実施年月	平13	平14	平15	平16	平17	平18	平19	平20	平21	平22	平23	平24	平25
1	ベーチェット病	昭47. 4	180	187	167	174	174	184	181	180	192	193	188	191	195
2	多発性硬化症	昭48. 4	108	120	123	134	136	148	161	166	182	179	180	190	199
3	重症筋無力症	昭47. 4	124	126	131	148	154	158	165	165	173	181	182	187	191
4	全身性エリテマトーデス	〃	468	487	476	484	507	519	538	543	564	566	573	563	571
5	スモン	〃	10	11	11	11	11	10	8	8	8	7	7	7	6
6	再生不良性貧血	昭48. 4	107	111	94	90	84	91	83	91	94	92	99	108	104
7	サルコイドーシス	昭49. 4	180	200	184	189	184	198	185	187	203	207	216	234	252
8	筋萎縮性側索硬化症	〃	73	87	72	85	96	104	102	104	105	111	109	104	109
9	強皮症・皮膚筋炎及び多発性筋炎	〃	213	232	232	252	265	279	286	300	309	312	325	335	349
10	特発性血小板減少性紫斑病	〃	383	396	304	273	276	269	283	288	304	321	318	322	330
11	結節性動脈周囲炎	昭50. 10	25	28	29	28	30	39	47	51	55	59	66	71	82
12	潰瘍性大腸炎	〃	591	666	665	705	781	855	899	931	1,002	1,041	1,102	1,183	1,266
13	大動脈炎症候群	〃	60	56	56	56	55	55	58	56	59	64	64	63	62
14	ビュルガー病	〃	170	173	154	146	153	151	148	150	153	149	146	151	160
15	天疱瘡	〃	47	55	54	59	57	56	60	60	61	64	66	70	67
16	脊髄小脳変性症	昭51. 10	298	320	242	244	266	271	281	278	282	281	277	274	269
17	クローン病	〃	128	137	145	161	173	183	192	200	212	219	231	243	266
18	難治性の肝炎のうち劇症肝炎	〃	2	7	1	0	1	1	1	2	1	2	2	2	4
19	悪性関節リウマチ	昭52. 10	28	32	33	38	39	39	41	41	41	36	38	33	28
20	パーキンソン病関連疾患	昭53. 10	711	821	853	943	986	1090	1,105	1,153	1,207	1,270	1,296	1,296	1,300
21	アミロイドーシス	昭54. 10	14	16	12	13	18	18	16	16	12	14	11	11	11
22	後縦靭帯骨化症	昭55. 12	158	174	159	171	198	214	161	164	182	198	229	263	290
23	ハンチントン舞踏病	昭56. 10	6	7	6	6	7	6	6	6	6	6	5	7	8
24	モヤモヤ病(ウリス動脈輪閉塞症)	昭57. 10	67	68	68	73	78	83	95	100	109	115	125	131	140
25	ウェゲナー肉芽腫症	昭59. 1	14	15	15	15	15	16	18	18	19	21	20	20	24
26	特発性拡張型(うっ血型)心筋症	昭60. 1	119	138	148	158	162	162	166	169	175	185	194	197	199
27	多系統萎縮症	昭61. 1	18	16	114	122	127	125	128	144	162	172	182	179	175
28	表皮水疱症(接合部型及び栄養障害型)	昭62. 1	3	3	3	3	3	4	4	4	4	4	4	4	4
29	膿疱性乾癬	昭63. 1	14	11	12	13	16	16	17	17	19	15	13	14	15
30	広範脊柱管狭窄症	昭64. 1	22	22	20	23	24	27	17	17	19	20	25	27	28
31	原発性胆汁性肝硬変	平 2. 1	146	152	164	172	172	183	191	210	232	255	269	281	293
32	重症急性膵炎	平 3. 1	22	42	19	16	20	14	8	5	13	10	11	22	15
33	特発性大腿骨頭壊死症	平 4. 1	81	89	91	98	107	120	133	144	154	163	185	199	214
34	混合性結合組織病	平 5. 1	69	70	69	70	71	78	81	87	93	101	110	112	121
35	原発性免疫不全症候群	平 6. 1	7	8	6	6	5	7	8	8	9	11	12	13	14
36	特発性間質性肺炎	平 7. 1	22	30	27	26	37	38	38	44	38	47	46	52	67
37	網膜色素変性症	平 8. 1	115	131	125	129	140	145	152	160	175	179	182	180	183

(各年度末現在)

疾患 番号	疾患名	実施年月	平13	平14	平15	平16	平17	平18	平19	平20	平21	平22	平23	平24	平25
38	プリオン病	平9. 1	4	8	3	5	9	5	2	3	3	2	0	0	0
39	肺動脈性肺高血圧症	平10. 1	4	3	1	3	5	4	5	4	5	8	13	14	16
40	神経線維腫症	平10. 5	16	19	17	23	25	27	24	29	27	29	31	32	35
41	亜急性硬化性全脳炎	平10. 12	0	0	0	0	0	0	0	0	0	0	0	0	0
42	バッド・キアリ(Budd-Chiari)症候群	〃	1	1	2	2	2	2	3	3	3	4	4	4	4
43	慢性血栓塞栓性肺高血圧症	〃	0	0	0	0	0	1	3	2	5	5	7	7	7
44	ライソゾーム病	平11. 4	1	3	3	2	3	4	4	3	3	4	5	6	6
45	副腎白質ジストロフィー	平12. 4	1	2	2	2	2	3	3	3	3	3	3	3	2
46	家族性高コレステロール血症(ホモ接合体)	平21. 10	-	-	-	-	-	-	-	-	1	1	1	1	1
47	脊髄性筋萎縮症	〃	-	-	-	-	-	-	-	-	1	2	1	1	2
48	球脊髄性筋萎縮症	〃	-	-	-	-	-	-	-	-	3	5	7	7	9
49	慢性炎症性脱髄性多発神経炎	〃	-	-	-	-	-	-	-	-	6	10	14	19	25
50	肥大型心筋症	〃	-	-	-	-	-	-	-	-	0	23	30	38	40
51	拘束型心筋症	〃	-	-	-	-	-	-	-	-	0	0	0	0	0
52	ミトコンドリア病	〃	-	-	-	-	-	-	-	-	0	2	2	3	3
53	リンパ脈管筋腫症(LAM)	〃	-	-	-	-	-	-	-	-	0	0	1	1	1
54	重症多形滲出性紅斑(急性期)	〃	-	-	-	-	-	-	-	-	0	2	0	2	0
55	黄色靱帯骨化症	〃	-	-	-	-	-	-	-	-	2	14	19	31	47
56	間脳下垂体機能障害	〃	-	-	-	-	-	-	-	-	49	79	98	117	130
	合計		4,830	5,280	5,112	5,371	5,674	6,002	6,107	6,314	6,739	7,063	7,344	7,625	7,939

②スモンに対するはり、きゅう及びマッサージ治療研究事業

(各年度末現在)

疾患名	実施年月	平13	平14	平15	平16	平17	平18	平19	平20	平21	平22	平23	平24	平25
スモン	昭53.12	2	1	1	1	1	2	3	3	3	3	3	3	3

③先天性血液凝固因子障害等治療研究事業

(各年度末現在)

疾患名	実施年月	平13	平14	平15	平16	平17	平18	平19	平20	平21	平22	平23	平24	平25
先天性血液凝固因子障害等	平元.4	20	21	20	22	23	22	23	24	22	21	24	25	25

④小児慢性特定疾患治療研究事業

(平成26年3月31日現在)

疾患名		実施年	平15	平16	平17	平18	平19	平20	平21	平22	平23	平24	平25
1	悪性新生物	昭46	(244)	(229)	(218)	(202)	(204)	(208)	(206)	(200)	(205)	(170)	(154)
			179	153	142	131	132	135	131	125	124	113	100
2	慢性腎疾患	47	(55)	(70)	(156)	(158)	(166)	(159)	(143)	(136)	(134)	(127)	(123)
			47	52	93	97	102	97	84	84	87	86	88
3	慢性呼吸器疾患	47	(10)	(07)	(10)	(11)	(12)	(14)	(17)	(18)	(14)	(15)	(14)
			10	7	7	7	8	10	11	9	6	7	7
4	慢性心疾患	49	(38)	(41)	(76)	(77)	(98)	(116)	(128)	(145)	(168)	(172)	(179)
			35	36	50	53	62	77	87	97	112	114	120
5	内分泌疾患	49	(287)	(326)	(322)	(328)	(311)	(291)	(288)	(285)	(266)	(255)	(262)
			183	196	193	203	191	175	175	178	161	154	157
6	膠原病	49	(35)	(32)	(57)	(51)	(48)	(58)	(57)	(76)	(52)	(55)	(46)
			29	23	45	36	31	40	34	55	32	36	29
7	糖尿病	49	(54)	(47)	(52)	(54)	(59)	(48)	(46)	(50)	(54)	(51)	(51)
			40	30	35	37	40	31	26	29	33	27	29
8	先天性代謝異常	43	(131)	(128)	(79)	(76)	(75)	(65)	(65)	(66)	(63)	(59)	(58)
			90	84	56	54	54	46	45	46	48	45	43
9	血友病等血液・免疫疾患	44	(112)	(114)	(48)	(48)	(48)	(52)	(47)	(41)	(39)	(41)	(48)
			74	70	27	28	27	28	24	20	18	19	24
10	神経・筋疾患	平2	(3)	(5)	(10)	(11)	(15)	(19)	(20)	(18)	(24)	(22)	(21)
			2	3	7	7	10	13	13	13	16	14	13
11	慢性消化器疾患	17	-	-	48	49	(49)	(52)	(50)	(54)	(54)	(53)	(46)
			-	-	31	31	31	34	32	35	35	33	27
計			(969)	(999)	(1,076)	(1,065)	(1,085)	(1,082)	(1,067)	(1,089)	(1,073)	(1,020)	(1,002)
			689	654	686	684	688	686	662	691	672	648	637

()は秋田市交付分を含む

⑤ 在宅人工呼吸器使用特定疾患患者訪問看護治療研究事業

参加実人員	利 用 日 数	
	1日につき3回目利用 (特例措置分)	1日につき4回目利用
11人	636 回	106 回

(平成25年3月～平成26年2月訪問看護実施分)

(2) 難病相談・支援センター設置・運営事業

運営方法 NPO法人秋田県難病団体連絡協議会に委託

設置場所 秋田県社会福祉会館内（3階）

開設日 平成16年10月1日

業務内容 ア. 難病患者・家族に対する相談業務
イ. 患者・家族交流に関すること、医療相談会の開催
ウ. 難病患者に対する就労支援 ほか

従事者 ・難病相談・支援員（看護師等）2名 常時1名体制

① 相談実績

事項	相談者				主な相談内容							
	患者	家族	その他	計	日常生活	医療	サービス制度	就労	患者団体	その他	計	
電話相談	418	65	210	693	5	172	92	25	62	417	773	
面談	158	19	30	207	1	32	17	15	32	139	236	
その他	251	10	115	376	0	34	26	22	70	258	410	
計	827	94	355	1,276	6	238	135	62	164	814	1,419	

② 難病医療相談会

日時	平成25年7月7日（日）
場所	横手市交流センターY2（わいわい）ぷらざ
相談者数	23名
従事者	医師、看護師、ケースワーカー、ボランティア、 難病相談・支援員、患者会等

③ 研修・交流会への支援

事 項	参加者数	内 容
会の名称 JPA北海道・東北ブロック大会 及び交流会 実施主体 日本難病・疾病団体協議会	112名 相談支援員 1名	会 場 花巻温泉千秋閣 実施期日 平成25年8月31日(土)～9月1日(日) 対象者 北海道、東北6県の難病関係者及び支援センター職員 実施内容 <ul style="list-style-type: none"> ・全体集会 ・特別報告 ・活動報告 ・講演会 <ul style="list-style-type: none"> ・被災地視察 ・難病相談支援員研修
会の名称 ふれあい交流相談会 実施主体 秋田市保健所	56名 相談支援員 1名	会 場 秋田市保健所 実施期日 平成25年10月23日(水) 13:20～16:20 対象者 秋田市保健所管内に住む難病患者とその家族 (パーキンソン病患者と家族の方) 実施内容 <ul style="list-style-type: none"> 講話「パーキンソン病について」 秋田赤十字病院 神経内科 柴野 健先生 <p>柴田先生を囲んでの交流相談会 個別相談</p>
会の名称 難病患者・長期慢性疾患の患 者と家族の集い 実施主体 秋田県難病団体連絡協議会	患者・家族 37名 相談支援員 2名	会 場 秋田県心身障害者福祉センター 実施期日 平成25年11月23日(土) 10:00～12:30 対象者 難病患者・長期慢性疾患患者とその家族 実施内容 <ul style="list-style-type: none"> 講話「難病対策の法制化について」 JPA副代表理事 山崎洋一氏 <p>講話「東日本大震災の被災地に出動して」 秋田消防署副所長 鎌田千尋氏</p>

④難病相談・支援センター事業運営検討委員会

事 項	参加者数	内 容
難病相談・支援センター事業運営検討委員会	15名 相談支援員2名	<p>会 場 秋田県心身障害者総合相談センター</p> <p>実施期日 平成26年2月13日(木)</p> <p>時 間 15:00 ~ 17:00</p> <p>対象者 難病相談・支援センター事業運営検討委員</p> <p>具体的な実施内容</p> <ul style="list-style-type: none"> ・平成24年度特定疾患患者及び小児慢性特定疾患患者の状況について ・平成24年度秋田市保健所における難病患者支援に関する資料 ・平成24・25年度難病相談・支援センターの事業実施状況について ・平成25年度難病医療相談会の実施状況について ・平成25年度研修会等への参加状況 ・難病支援制度の新法案実施について ・まとめ

(3) 重症難病患者入院施設確保事業

難病医療従事者研修会

実施年月日	実施場所	参加者数	実 施 内 容
H26. 3. 10	県庁第2庁舎大会議室	51名	<p>【講演及び活動紹介】</p> <p>○講演1 「摩訶不思議なCFSの世界 ～慢性疲労症候群～」</p> <p>講師 ブログ著者・患者 石川真紀氏</p> <p>○講演2 「慢性疲労症候群について」</p> <p>講師 医療法人惇慧会 外旭川病院 名誉院長 三浦一樹氏</p>

(4) 難病患者地域支援対策推進事業

ア 在宅療養支援計画策定・評価事業（実施保健所 5か所）

疾患系	支援計画策定件数	支援計画評価件数	備 考
神経系	10件	8件	

イ 訪問相談事業（実施保健所 8か所）

訪問件数	従事延人員 78人（実施回数66回、対象延人員66人）
主な相談内容	身体的な訴え、服薬に関すること、在宅療養環境の改善、介護者の負担軽減、緊急時の対応、利用できるサービスや手続き等、患者団体・交流会の紹介、専門医・専門医療機関について 等

ウ 訪問看護師等育成事業

参加者数	実 施 内 容
27人	平成25年度 難病医療従事者研修会 ○講演1「摩訶不思議なCFSの世界 ～慢性疲労症候群～」 講師 ブログ著者・患者 石川真紀 氏 ○講演2「慢性疲労症候群について」 講師 医療法人惇慧会 外旭川病院 名誉院長 三浦一樹 氏

エ 医療相談事業

	実施回数 (回)	対象延人員 (人)
大館保健所	4	38
北秋田保健所	4	27
能代保健所	3	35
秋田中央保健所	3	31
由利本荘保健所	4	58
大仙保健所	3	32
横手保健所	4	21
湯沢保健所	3	34
合 計	28	276

6 原爆被爆者対策

(1) 保健所別手帳交付者数

【平成26年3月31日現在】

保健所別	大館	北秋田	能代	秋田中央	由利本荘	大仙	横手	湯沢	秋田市	計
交付者数	6	0	1	3	2	4	5	2	7	30

被爆地別 広島市周辺 24名
長崎市周辺 6名

(2) 原爆手帳交付者の性別・年齢別内訳

【平成26年3月31日現在】

年 齢	男	女	計	年 齢	男	女	計
60～64	0	0	0	80～84	0	1	1
65～69	0	3	3	85～	16	6	22
70～74	2	0	2				
75～79	1	1	2	合 計	19	11	30

(平均年齢 84.3歳)

(3) 各種手当の支給状況

【平成26年3月31日現在】

- ① 医療特別手当 1人
- ② 健康管理手当 28人
- ③ 保健手当 0人
- ④ 介護手当 0人
- ⑤ 家族介護手当 1人

7 ハンセン病対策

(1) 国立ハンセン病療養所秋田県出身入所者数（平成26年5月1日現在）

秋田県出身者 入所療養所	総入所者数 (人)	県出身者の状況		
		入所者数(人)	平均年齢(歳)	平均在園年数(年)
松丘保養園(青森県)	104	40	80	53
東北新生園(宮城県)	87	3	79	60
栗生楽泉園(群馬県)	100	8	86	62
多磨全生園(東京都)	223	9	83	37
駿河療養所(静岡県)	68	1	86	39

県出身者 計61人

(2) 主な施策（平成25年度実施状況）

- ①秋田県出身者入所ハンセン病療養所訪問（長島愛生園除く5療養所）
県出身者との懇談、献花等
- ②入所者に対する見舞金・県名産品の贈呈
- ③社会交流事業（ふるさと芸能お届け事業）：3月19日実施
 - ・参加者 松丘保養園入所者他 約80名
 - ・内容 土崎みなと囃子、漫談（人星亭喜楽駄朗氏）
- ④啓発リーフレットの作成・配布（配布対象：全県中学校の一年生・教職員他）
- ⑤ハンセン病問題に対する理解を深めるための講演会：11月16日開催
 - ・講師 松丘保養園入所者自治会会長（秋田県出身者）
 - ・場所 秋田市（秋田大学）
 - ・参加人数 35名

8 肝炎対策事業

① 目的

肝炎患者の減少を図るため、肝疾患診療体制や検査体制の整備、B型・C型ウイルス性肝炎の根治に対する医療費の助成、普及啓発など、総合的な対策を実施する。

② 肝疾患診療体制の整備

地域の肝炎医療水準の向上を図るために構築した「秋田県肝疾患診療ネットワーク」は次のとおり。

- 肝疾患診療連携拠点病院（2）：秋田大学医学部附属病院、市立秋田総合病院
- 肝炎専門病院（14）：かづの厚生病院、大館市立総合病院、能代山本医師会病院、山本組合総合病院、秋田厚生医療センター、秋田赤十字病院、くらみつ内科クリニック、中通総合病院、やばせ内科クリニック、本荘第一病院、大曲厚生医療センター、中島内科医院、市立横手病院、平鹿総合病院

③ 肝炎治療費に対する助成

早期治療を促進するため、肝炎治療費への助成を行った。

<肝炎治療費助成受給者証申請・交付実績>

年度	合計	インターフェロン		核酸アナログ製剤	
		B型	C型	新規	更新(10月1日付)
20年度	521	1	520	-	-
21年度	190	5	185	-	-
22年度	838	2	275	319	242
23年度	597	7	156	84	350
24年度	676	7	182	83	404
25年度	723	8	166	77	472
累計	3,545	30	1,484	563	1,468

④ 肝炎ウイルス検査の実施

感染者の早期発見のため、保健所、委託医療機関で肝炎ウイルス検査を実施した。

<平成25年度保健所 HBs 抗原検査、HCV 抗体検査実績>

保健所名	実施件数		陽性者数		陽性率			
	B型	C型	B型	C型	B型	C型		
大館	27	27	0	0	/	/		
北秋田	3	3	0	0				
能代	13	13	0	0				
秋田中央	16	16	0	1				
由利本荘	13	13	0	1				
大仙	9	9	0	0				
横手	32	32	0	0				
湯沢	10	10	0	0				
合計	123	123	0	2			0.00%	1.63%
参考(24年度合計)	137	137	2	0			1.46%	0.00%

<平成25年度医療機関委託肝炎検査実績>

委託医療機関数 (25年度末時点)	実施件数		陽性者数		陽性率	
	B型	C型	B型	C型	B型	C型
112	232	240	1	3	0.44%	1.25%

⑤ 普及啓発の実施

肝炎に関する正しい知識の理解を促すため、リーフレット（12,200部）ポスター（1,200部）を作成し、市町村や医療機関等に配布した。また、患者会に協力し、世界肝炎デーに肝炎ウイルス無料検査の啓発を行った。