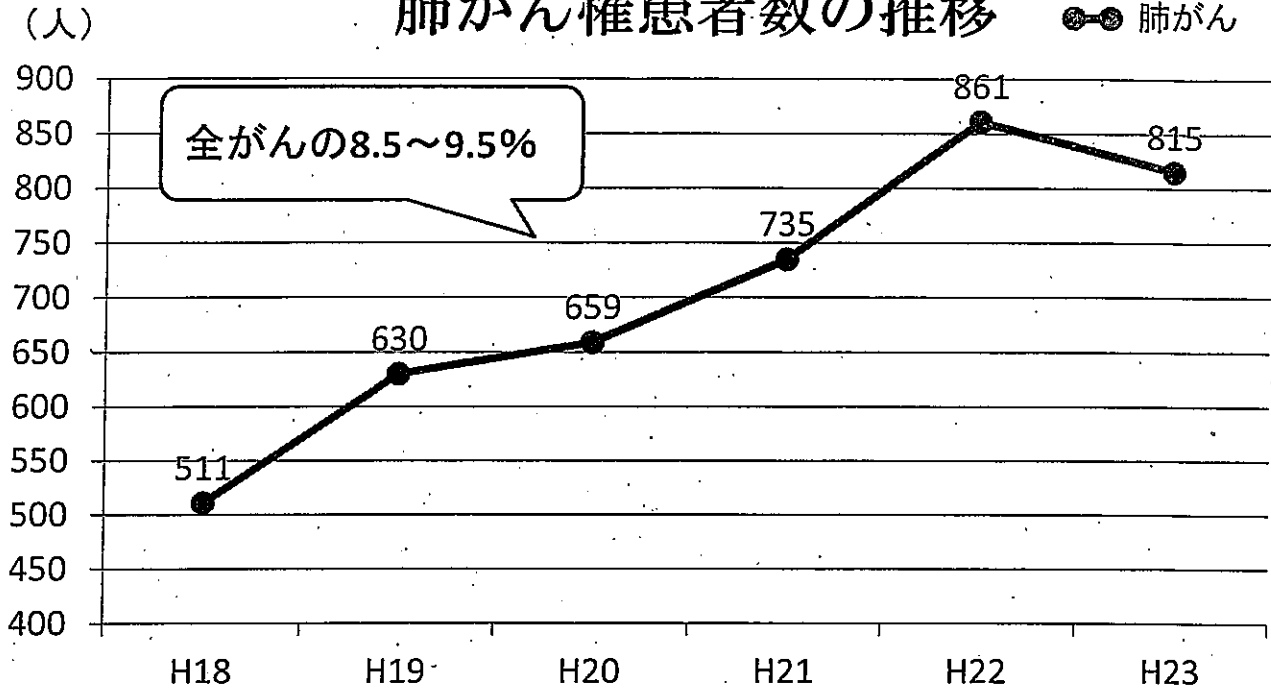


資料1 市町村における肺がん検診実施状況

肺がん罹患者数の推移

● 肺がん



〈出典：秋田県地域がん登録〉

人口動態（死亡）の年次推移と全国順位(確定値)

平成19年			平成20年			平成21年			平成22年			平成23年			平成24年			項目
実数	率	順位	実数	率	順位	実数	率	順位	実数	率	順位	実数	率	順位	実数	率	順位	
13,743	12.3	2	13,638	12.3	2	13,866	12.7	2	14,288	13.2	2	14,642	13.7	3	14,856	14.0	2	全死亡
3,937	352.5	1	3,929	355.6	1	4,008	366.7	1	4,085	377.3	1	4,044	377.2	1	4,099	386.7	1	悪性新生物
771	69.0	1	746	67.5	1	688	62.9	1	749	69.2	1	701	65.4	1	709	66.9	1	胃
154	13.8	4	159	14.4	5	201	18.4	1	204	18.8	1	195	18.2	1	169	15.9	4	直腸
236	21.1	38	226	20.5	43	253	23.1	33	241	22.3	36	220	20.5	39	209	19.6	40	肝
242	21.7	35	254	23.0	30	264	24.2	27	254	23.5	28	270	25.2	25	269	25.4	26	胆のう
342	30.6	10	309	28.0	4	345	31.6	3	312	28.8	7	319	29.8	5	350	33.0	1	膵
654	58.5	15	647	58.6	19	678	62.0	8	695	64.2	9	657	61.3	18	711	67.1	6	気管及び肺
53	9.0	23	51	8.7	25	56	9.7	12	46	8.0	41	47	8.3	37	66	11.7	4	子宮
168	15.0	17	180	16.3	13	170	15.6	15	189	17.5	11	191	17.8	10	159	15.0	11	食道
113	19.1	8	108	18.5	19	110	19.0	19	137	23.9	5	109	19.2	21	110	19.6	19	乳房
80	7.2	14	83	7.5	9	69	6.3	21	66	6.1	27	76	7.1	17	75	7.1	16	白血病
336	30.1	2	375	33.9	1	361	33.0	2	356	32.9	2	427	39.8	1	401	37.8	1	結腸
490	43.9	2	534	48.3	3	562	51.4	1	560	51.7	1	622	58.0	1	570	53.8	1	大腸(再掲)

注1：率は、人口10万人対

注2：「直腸」は、「直腸+直腸S状結腸移行部」の悪性新生物

注3：「乳房」には、男性の数は含まない。子宮、乳房は女性人口の10万人対の死亡率。

注4：「大腸」は、「結腸」と「直腸」の合計の再掲

秋田県の部位別75歳未満年齢調整死亡率

H25.9

部位	性別	H19	順位	H20	順位	H21	順位	H22	順位	H23	順位	H24	順位
全部位	男女計	89.5	15	91.8	8	88.6	10	94.1	3	90.7	7	89.0	3
	男	120.3	14	124.3	5	122.7	6	128.7	2	121.0	4	117.9	2
	女	64.2	15	65.1	10	60.5	24	64.5	8	64.6	7	63.3	4
食道	男女計	4.8	5	5.0	2	4.7	1	4.8	2	5.4	3	3.8	8
	男	9.8	1	10.1	2	9.7	1	9.1	2	10.6	1	6.5	14
	女	0.4	44	0.8	23	0.5	36	1.0	13	0.8	23	1.4	2
胃	男女計	16.5	2	15.8	2	15.7	1	16.2	1	15.1	1	14.5	1
	男	24.6	3	25.3	1	24.7	1	26.2	1	23.4	1	22.8	1
	女	9.7	2	7.6	14	8.2	7	7.5	6	7.9	3	7.1	8
結腸	男女計	7.6	4	7.4	2	7.6	1	6.3	20	7.8	4	7.3	7
	男	9.3	5	8.4	10	11.7	1	7.5	20	8.6	5	9.4	5
	女	6.1	7	6.6	2	4.0	44	5.3	21	7.2	2	5.3	17
直腸及び S状結腸移行部	男女計	4.4	18	5.0	4	5.2	2	5.8	1	5.5	3	4.0	29
	男	5.5	29	7.8	2	7.9	3	9.4	1	8.4	2	5.4	34
	女	3.5	2	2.4	23	2.9	9	2.7	14	2.9	6	2.8	10
肝 及び肝内胆管	男女計	6.2	44	6.0	46	5.7	43	6.4	40	4.8	45	4.3	47
	男	9.8	43	9.3	45	9.1	43	11.3	29	8.0	42	6.7	47
	女	3.1	40	3.1	35	2.8	38	2.0	44	1.9	46	2.2	38
胆のう 及び他の胆道	男女計	2.8	34	3.7	7	3.4	8	3.3	10	3.3	9	3.6	3
	男	3.4	32	4.1	13	4.2	9	4.0	11	3.4	24	4.9	3
	女	2.2	34	3.4	3	2.6	12	2.7	9	3.3	2	2.5	8
膵	男女計	7.2	6	7.2	11	7.0	15	6.7	28	7.3	10	8.6	3
	男	9.5	7	9.6	10	9.5	9	8.7	26	9.1	17	12.1	1
	女	5.3	6	5.2	12	4.9	16	5.0	23	5.7	7	5.3	24
気管、気管支 及び肺	男女計	12.7	45	14.3	31	13.0	41	14.9	20	13.0	41	14.5	20
	男	21.8	40	22.5	34	22.2	29	26.2	6	21.3	39	24.1	17
	女	5.1	46	7.5	13	5.4	39	5.1	43	5.7	39	5.9	31
乳房	女	11.0	12	10.6	17	10.8	16	11.8	10	10.6	20	11.5	4
子宮	女	3.5	39	3.3	42	4.8	8	3.7	39	4.7	23	4.5	25
卵巣	女	5.1	1	4.2	6	4.1	10	5.2	1	4.2	11	4.6	4
前立腺	男	2.9	16	3.4	1	1.5	46	3.2	3	3.0	8	2.9	5
膀胱	男女計	0.8	32	0.7	39	0.8	24	0.7	40	0.6	41	0.5	47
	男	1.4	27	1.5	24	1.5	17	1.3	31	1.0	44	0.8	45
	女	0.3	31	0.1	47	0.3	32	0.2	41	0.3	30	0.3	34
悪性リンパ腫	男女計	1.7	44	2.0	34	1.6	45	2.2	25	3.0	2	2.1	25
	男	2.7	36	3.0	18	1.8	45	2.5	38	4.6	2	3.1	13
	女	0.9	45	1.2	44	1.4	29	1.9	11	1.5	21	1.2	40
白血病	男女計	2.8	16	2.7	13	2.3	29	2.2	34	2.4	23	2.3	22
	男	3.3	27	3.7	14	3.6	11	2.5	42	2.9	31	2.8	26
	女	2.5	10	1.9	21	1.1	41	2.0	19	2.1	11	1.9	16
※再掲 大腸 (結腸+直腸)	男女計	12.0	7	12.3	2	12.7	2	12.1	3	13.3	3	11.3	7
	男	14.8	14	16.2	4	19.5	1	16.9	3	17.1	3	14.8	9
	女	9.6	2	9.1	4	6.9	30	7.9	18	10.1	1	8.1	9

※ 死亡率は、人口10万対

※ 「順位」は死亡率が高い方からの全国都道府県別の順位

※ 国立がん研究センターがん対策情報センター公表の数値をもとに県がん対策室が作成

秋田県における対策型がん検診の受診率等

区分	14年度実績	15年度実績	16年度実績	17年度実績	18年度実績	19年度実績	20年度実績	21年度実績	22年度実績	23年度実績	24年度実績
胃がん検診	対象者	340,755人	328,743人	330,883人	334,108人	355,625人	363,350人	397,272人	368,044人	391,904人	394,567人
	受診者	81,537人	80,761人	76,062人	70,379人	69,324人	60,010人	58,160人	57,231人	60,114人	56,979人
	受診率	23.9%	24.6%	23.0%	21.1%	20.7%	16.5%	14.6%	14.6%	15.3%	14.4%
	全国受診率	13.0%	13.3%	12.9%	12.4%	12.1%	10.2%	10.1%	10.1%	9.6%	9.2%
大腸がん検診	対象者	370,165人	357,290人	351,780人	360,781人	357,786人	374,449人	406,903人	380,554人	391,904人	394,567人
	受診者	119,074人	120,135人	117,535人	109,376人	111,749人	101,152人	94,466人	94,940人	104,091人	101,590人
	受診率	32.2%	33.6%	33.4%	30.3%	31.2%	27.0%	23.2%	24.9%	26.6%	25.7%
	全国受診率	17.1%	18.1%	17.9%	18.1%	18.6%	16.1%	16.5%	16.8%	18.0%	18.7%
肺がん検診	対象者	275,540人	270,712人	285,175人	269,395人	286,450人	289,838人	341,961人	376,453人	391,904人	394,567人
	受診者	89,832人	93,669人	85,570人	90,455人	95,014人	91,792人	80,756人	80,892人	80,247人	88,762人
	受診率	32.6%	34.6%	30.0%	33.6%	33.2%	31.7%	23.6%	21.5%	20.5%	22.5%
	全国受診率	22.8%	23.7%	23.2%	22.3%	22.4%	21.6%	17.8%	17.8%	17.0%	17.3%
子宮がん検診	対象者	247,531人	235,422人	257,049人	274,663人	294,429人	232,979人	221,499人	271,006人	272,145人	271,991人
	受診者	60,869人	61,007人	57,143人	33,548人	33,418人	34,567人	31,083人	35,483人	34,505人	34,481人
	受診率	24.6%	25.9%	22.2%	12.2%	11.3%	14.8%	13.8%	12.8%	12.6%	12.6%
	全国受診率	14.6%	15.3%	13.6%	18.9%	18.6%	18.8%	19.4%	21.0%	23.9%	23.5%
乳がん検診	対象者	254,816人	242,146人	225,905人	222,632人	231,658人	176,051人	176,674人	225,751人	220,171人	243,772人
	受診者	63,554人	62,599人	53,650人	27,661人	19,727人	20,181人	21,096人	30,601人	30,152人	29,007人
	受診率	24.9%	25.9%	23.7%	12.4%	8.5%	11.4%	12.0%	13.6%	13.7%	11.9%
	全国受診率	12.4%	12.9%	11.3%	17.6%	12.9%	14.2%	14.7%	16.3%	19.0%	18.3%

平成23年度から、市町村によって異なった対象者数の算出方法を統一

※ 肺がん検診の受診率について
平成20年度以降：「喉頭細胞診」のみを除く。

※ 子宮がん検診と乳がん検診の受診率について
平成14年度以前：「頸部」
子宮がん検診：「頸部のみ」+「頸部及び体部」
平成15～16年度：「頸部のみ」+「頸部及び体部」
平成17年度以降：「頸部」

※ 子宮がん検診と乳がん検診の受診率について
平成16年度以前：受診者/対象者×100
平成17年度以降：(「前年度の受診者数」+「当該年度の受診者数」)÷「前年度及び当該年度における2年連続受診者数」×100

※ H24子宮がん検診受診率について
2年連続受診者数が確定できない市町村の対象者数・受診者数は差し引かれている。

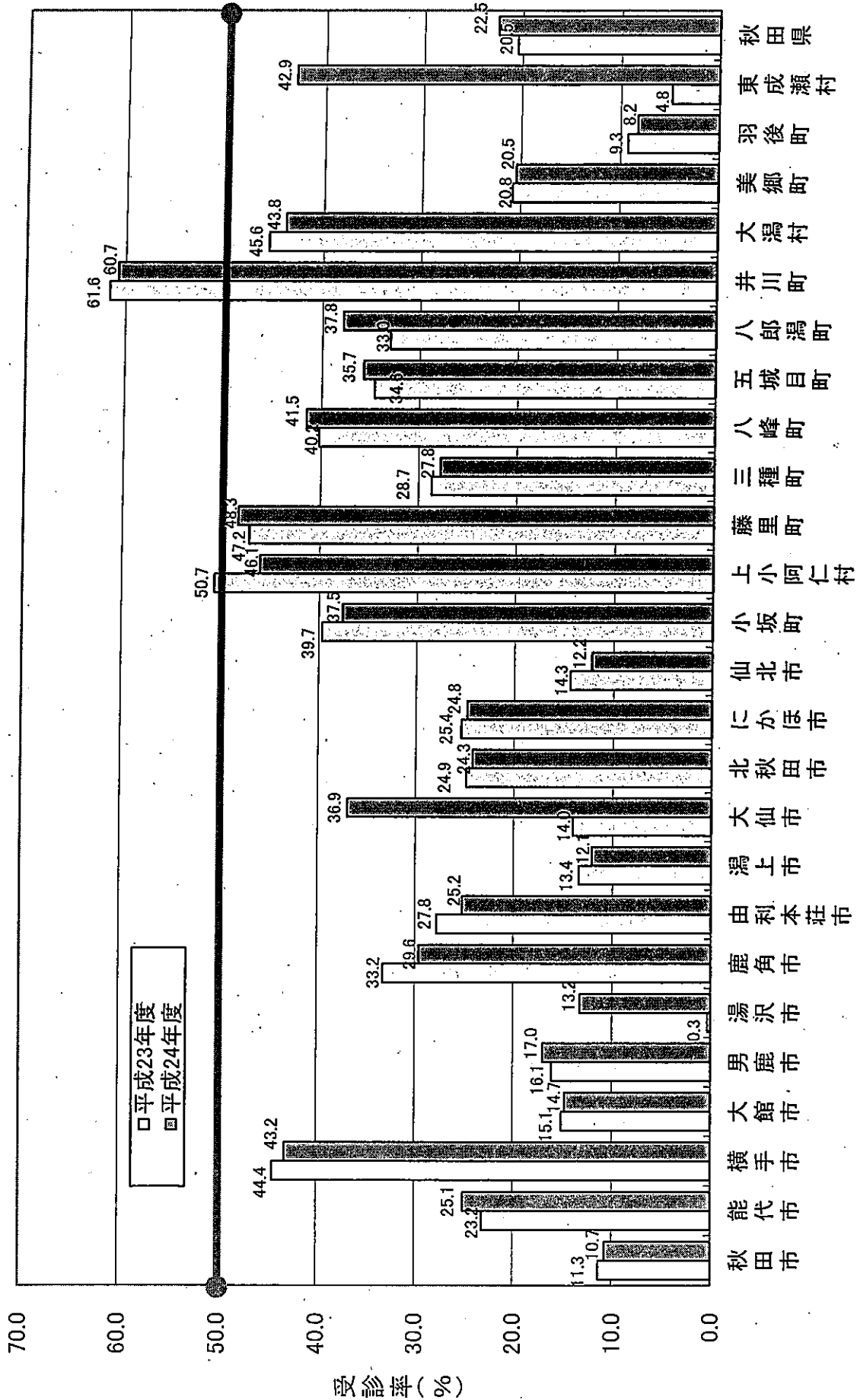
乳がん検診
平成14年度以前：「複層診方式のみ」+「マンモグラフィ併用方式」
平成15～17年度：「複層診方式」+「複層診方式及びマンモグラフィ」
平成18年度以降：「複層診方式及びマンモグラフィ」

平成24年度 肺がん検診受診率(市町村別)

出典：厚生労働省 地域保健・健康増進事業報告

	市町村	対象者数	受診者数	受診率
1	秋田市	99,162	10,592	10.7
2	能代市	23,369	5,863	25.1
3	横手市	38,159	16,485	43.2
4	大館市	30,058	4,427	14.7
5	男鹿市	13,687	2,326	17.0
6	湯沢市	19,811	2,619	13.2
7	鹿角市	13,401	3,968	29.6
8	由利本荘市	30,130	7,600	25.2
9	潟上市	12,144	1,466	12.1
10	大仙市	33,822	12,494	36.9
11	北秋田市	15,278	3,705	24.3
12	にかほ市	9,837	2,443	24.8
13	仙北市	11,730	1,428	12.2
14	小坂町	2,517	945	37.5
15	上小阿仁村	1,418	653	46.1
16	藤里町	1,724	833	48.3
17	三種町	8,175	2,274	27.8
18	八峰町	3,570	1,482	41.5
19	五城目町	4,395	1,570	35.7
20	八郎潟町	2,461	931	37.8
21	井川町	2,055	1,248	60.7
22	大潟村	1,622	711	43.8
23	美郷町	8,234	1,687	20.5
24	羽後町	6,746	556	8.2
25	東成瀬村	1,062	456	42.9
	合計	394,567	88,762	22.5

【肺がん】がん検診受診率(市町村別)

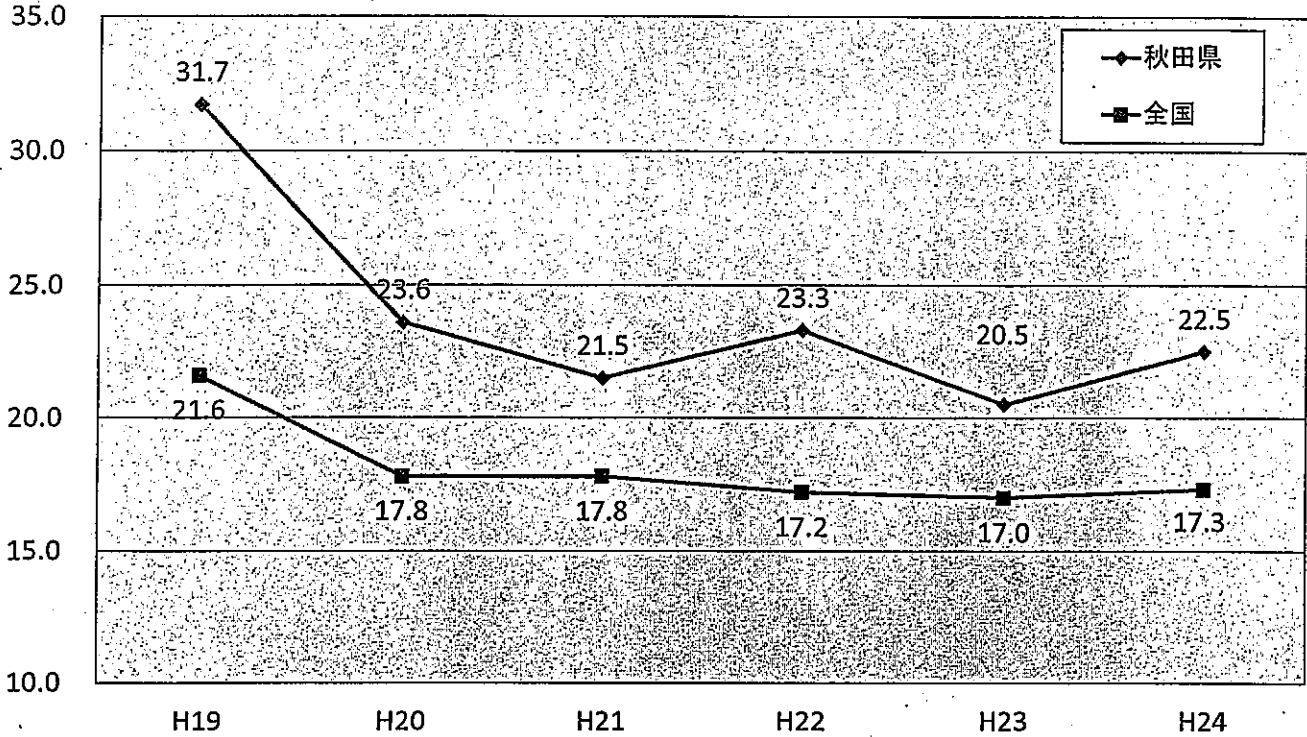


(厚生労働省地域保健・健康増進事業報告)

市町村

(%)

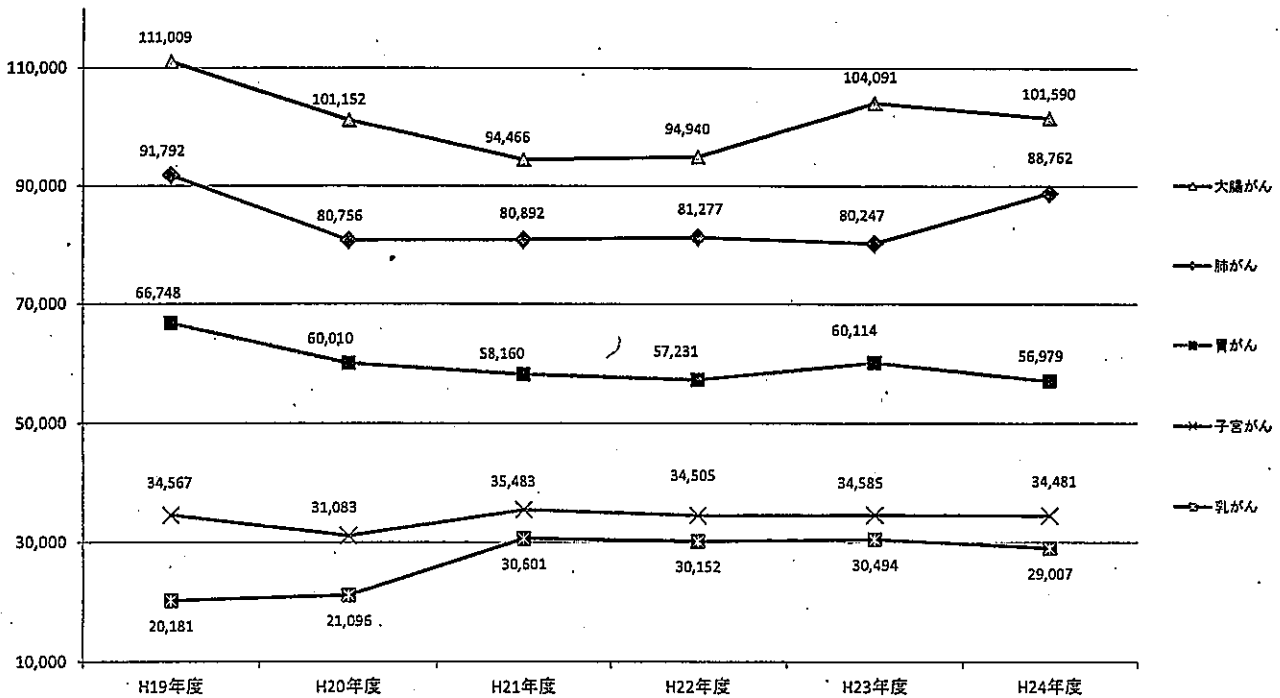
肺がん検診受診率の年次推移



出典:地域保健・健康増進事業報告

対策型がん検診（5部位）の受診者数の推移

(人)



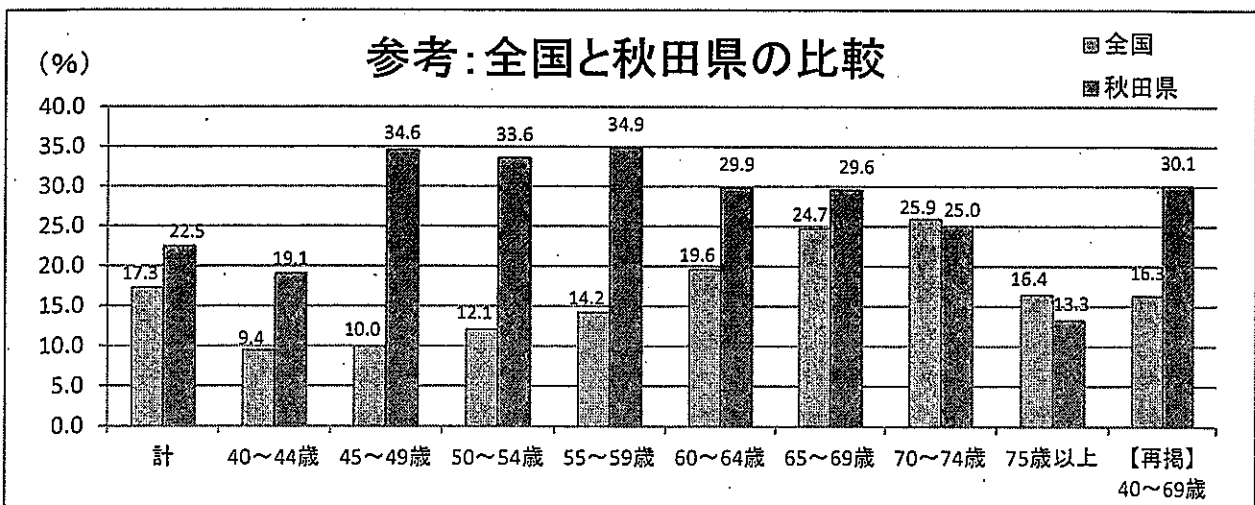
出典:厚生労働省地域保健・健康増進事業報告

平成24年度 がん検診受診率(年齢階級別)

【肺】

厚生労働省 地域保健・健康増進事業報告

	計	40~44歳	45~49歳	50~54歳	55~59歳	60~64歳	65~69歳	70~74歳	75歳以上	【再掲】 40~69歳
全国	17.3	9.4	10.0	12.1	14.2	19.6	24.7	25.9	16.4	16.3
秋田県	22.5	19.1	34.6	33.6	34.9	29.9	29.6	25.0	13.3	30.1
秋田市	10.7	5.5	8.4	11.2	12.1	12.7	15.6	13.6	7.5	12.0
能代市	25.1	66.5	72.0	71.3	59.9	35.4	27.0	21.3	7.8	43.5
横手市	43.2	45.6	79.3	69.1	64.0	52.4	60.9	50.9	24.7	58.8
大館市	14.7	14.2	18.1	15.7	19.6	21.3	21.5	16.6	9.1	19.9
男鹿市	17.0	9.6	15.8	19.0	25.1	23.6	24.6	20.5	10.0	22.2
湯沢市	13.2	14.3	36.9	20.9	19.9	18.6	21.3	13.9	6.1	20.2
鹿角市	29.6	19.3	55.4	27.2	31.6	33.6	41.0	36.7	22.3	34.8
由利本荘市	25.2	14.0	35.8	50.6	40.1	36.4	39.2	29.4	11.2	37.0
湯上市	12.1	10.9	14.5	19.2	15.9	15.9	16.7	13.2	5.8	15.9
大仙市	36.9	23.7	67.7	49.3	48.5	41.2	47.2	45.2	26.7	44.4
北秋田市	24.3	15.5	52.1	21.2	35.4	28.1	32.1	33.3	17.5	29.4
にかほ市	24.8	25.7	22.6	34.9	33.7	29.7	29.8	28.9	17.7	30.1
仙北市	12.2	19.3	89.3	50.9	51.0	41.5	0.1	0.0	0.0	29.6
小坂町	37.5	43.9	50.0	44.6	49.0	32.2	45.8	40.7	33.2	41.7
上小阿仁村	46.1	25.6	30.6	47.1	86.5	52.8	65.8	53.8	37.8	55.2
藤里町	48.3	54.0	90.3	145.0	69.9	57.6	64.8	52.9	33.3	65.8
三種町	27.8	32.1	57.3	43.6	39.3	39.5	41.3	33.2	12.9	40.6
八峰町	41.5	60.6	66.2	53.5	70.8	52.6	67.8	43.6	23.0	60.5
五城目町	35.7	20.2	61.0	62.1	44.2	43.6	54.4	43.6	21.0	47.9
八郎潟町	37.8	45.6	40.9	90.9	63.9	43.9	49.9	44.6	21.6	50.7
井川町	60.7	67.6	156.7	86.1	108.4	77.0	79.0	59.7	36.3	84.5
大潟村	43.8	48.5	40.4	51.7	46.4	54.9	46.3	47.0	29.5	48.2
美郷町	20.5	73.3	311.5	134.6	64.9	51.2	0.0	0.0	0.0	49.4
羽後町	8.2	22.2	42.4	35.8	22.7	24.8	2.2	0.0	0.0	19.6
東成瀬村	42.9	112.5	400.0	185.7	129.0	100.6	83.9	0.6	0.2	112.7



平成 24 年度 秋田県全体のがん検診者数及び受診率（全年齢）

		胃がん	大腸がん	肺がん	子宮がん	乳がん
全体	受診者数	139,695	167,244	125,011	59,670	43,943
	対象人口	700,394	700,394	700,394	482,300	386,890
	受診率 1 ※	19.9%	23.9%	17.8%	12.4%	11.4%
	受診率 2 ※				23.6%	22.9%
市町村	受診者数	56,979	101,590	88,762	34,481	29,007
	対象人口	394,567	394,567	394,567	271,991	243,772
	受診率 1 ※	14.4%	25.7%	22.5%	12.7%	11.9%
	受診率 3 ※				22.1%	22.5%
職域等	受診者数	82,716	65,654	36,249	25,189	14,936
	対象人口	305,827	305,827	305,827	210,309	143,118
	受診率 1 ※	27.0%	21.5%	11.9%	12.0%	10.4%
	受診率 2 ※				21.2%	20.4%

※受診率 1：2年連続受診者も含めた今年度の単純な受診率

※受診率 2：子宮がん、乳がんは隔年受診が原則であるため、次の式により算定されたもの（2年連続受診者数も含んでいる）

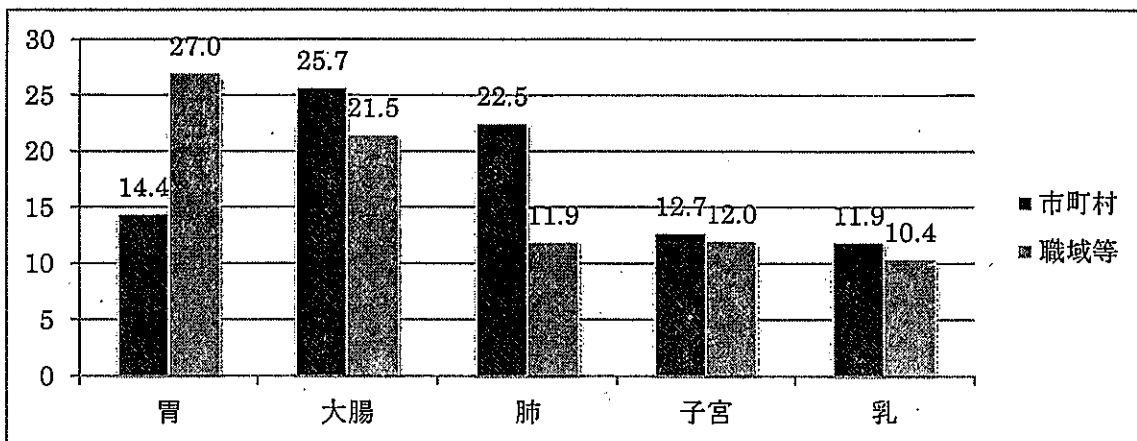
【(前年度の受診者+今年度の受診者) / 対象者】

※受診率 3：地域保健・健康増進事業報告の数値で、次の式により算定されたもの

【(前年度の受診者+今年度の受診者-2年連続受診者) / 対象者】

市町村及び職域等におけるがん検診受診率

(%)



※子宮がん・乳がんは2年連続受診者も含めた今年度の単純な受診率

市町村におけるがん検診の実施状況について

肺がん検診(エックス線のみ)+エックス線及び喀痰+喀痰のみ)実施状況

年度	一次検診受診者		精密検査				精密検査結果内訳				未把握 人	未受診 人	がん発見率 (E/B)%	※参考 全国平均 がん発見率	実施市町村数
	対象者数 (A)人	受診者数 (B/A)%	要精検者数 (C)人	要精検率 (C/B)%	受診者数 (D)人	受診率 (D/C)%	がん (E)人	がん疑い 人	がん以外 人	異常なし 人					
17年度実績	269,395	90,455	3,492	3.9	2,248	64.4	61	22	910	1,255	284	960	0.067	0.048	22/25市町村
18年度実績	286,450	95,014	3,159	3.3	2,239	70.9	40	45	981	1,173	399	521	0.042	0.049	22/25市町村
19年度実績	289,838	91,792	3,236	3.5	2,113	65.3	27	23	897	1,166	146	977	0.029	0.055	22/25市町村
20年度実績	341,961	80,756	2,735	3.4	1,859	68.0	40	22	758	1,039	214	662	0.050	0.060	22/25市町村
21年度実績	376,453	80,892	2,621	3.2	1,921	73.3	24	18	858	1,021	105	561	0.030	0.057	25市町村
23年度実績	348,220	81,277	2,658	3.3	1,994	75.0	42	33	829	1,090	108	521	0.052	0.063	25市町村
23年度実績	391,904	80,247	2,532	3.2	1,937	76.5	45	23	854	1,015	84	511	0.056	0.060	25市町村
23年度全国	41,610,612	7,087,151	190,160	2.7	148,134	77.9	4,223	5,900	76,131	61,880	24,916	17,110	0.060	-	-

肺がん検診胸部エックス線検査

年度	精密検査		精密検査結果内訳				未把握 人	未受診 人	がん発見率 (E/B)%	※参考 全国平均 がん発見率		
	要精検者数 (C)人	要精検率 (C/B)%	受診者数 (D)人	受診率 (D/C)%	がん (E)人	がん疑い 人					がん以外 人	異常なし 人
17年度実績	90,440	3.9	2,248	64.4	61	22	910	1,255	284	960	0.067	0.047
18年度実績	95,003	3.3	2,239	70.9	40	45	981	1,173	399	521	0.042	0.049
19年度実績	91,555	3.5	2,112	65.3	27	23	896	1,166	146	977	0.029	0.047
20年度実績	80,756	3.4	1,859	68.0	40	22	758	1,039	214	662	0.050	0.058
21年度実績	80,892	3.2	1,916	73.3	24	18	856	1,018	112	553	0.028	0.055
22年度実績	81,277	3.1	1,932	75.7	43	37	781	1,071	118	502	0.053	0.059
23年度実績	80,241	2.9	1,811	77.1	43	21	806	941	50	489	0.054	0.055
23年度全国	7,090,163	2.5	136,991	78.0	3,927	5,512	70,491	57,061	22,495	14,972	0.055	-

肺がん検診喀痰細胞診検査

年度	精密検査		精密検査結果内訳				未把握 人	未受診 人	がん発見率 (E/B)%	※参考 全国平均 がん発見率		
	要精検者数 (C)人	要精検率 (C/B)%	受診者数 (D)人	受診率 (D/C)%	がん (E)人	がん疑い 人					がん以外 人	異常なし 人
17年度実績	9,136	3.1	190	66.4	3	1	70	116	63	33	0.033	0.080
18年度実績	9,601	2.4	131	57.2	4	6	75	46	54	44	0.042	0.102
19年度実績	11,760	3.5	263	64.1	7	3	96	157	42	105	0.060	0.098
20年度実績	5,527	0.5	3	12.0	1	0	0	2	0	22	0.018	0.059
21年度実績	4,184	0.1	3	75.0	2	0	0	1	0	1	0.048	0.064
22年度実績	3,810	0.3	8	72.7	3	0	1	4	1	2	0.079	0.058
23年度実績	3,475	0.2	1	50.0	1	0	0	0	1	0	0.029	0.049
23年度全国	264,686	0.5	878	68.9	130	62	389	297	208	185	0.049	-

平成23年度市町村におけるがん検診の実施状況について(市町村別)

	厚生労働省 地域保健・健康増進事業報告														
	一次検診					精密検査結果内訳					未把握 人	未受診 人	陽性的反応 (E/C)%	がん 発見率 (E/B)%	
	対象者数 (A) 人	受診者数 (B) 人	受診率 (B/A)%	要精検者数 (C) 人	要精検率 (C/B)%	受診者数 (D) 人	受診率 (D/C)%	がん (E) 人	がん疑い 人	がん以外 人					異常なし 人
1 秋田市	97,471	11,044	11.3	494	4.5	438	88.7	8	1	180	249	0	56	1.62	0.07
2 能代市	23,546	5,454	23.2	236	4.3	168	71.2	4	0	82	82	0	68	1.69	0.07
3 横手市	37,890	16,840	44.4	313	1.9	248	79.2	7	3	131	107	0	65	2.24	0.04
4 大館市	30,006	4,521	15.1	64	1.4	53	82.8	1	5	24	23	0	11	1.56	0.02
5 男鹿市	13,782	2,216	16.1	87	3.9	81	93.1	3	0	24	54	0	6	3.45	0.14
6 湯沢市	19,854	65	0.3	1	1.5	1	100.0	0	0	1	0	0	0	0.00	0.00
7 鹿角市	13,365	4,443	33.2	39	0.9	16	41.0	1	3	5	7	20	3	2.56	0.02
8 由利本荘市	29,386	8,177	27.8	326	4.0	220	67.5	3	2	129	86	0	106	0.92	0.04
9 潟上市	10,488	1,403	13.4	54	3.8	40	74.1	2	2	15	21	0	14	3.70	0.14
10 大仙市	34,254	4,795	14.0	117	2.4	97	82.9	1	0	35	61	0	20	0.85	0.02
11 北秋田市	15,547	3,871	24.9	232	6.0	160	69.0	1	3	68	88	14	58	0.43	0.03
12 にかほ市	9,968	2,531	25.4	3	0.1	2	66.7	0	1	1	0	0	1	0.00	0.00
13 仙北市	11,794	1,691	14.3	73	4.3	60	82.2	0	0	25	35	0	13	0.00	0.00
14 小坂町	2,566	1,018	39.7	5	0.5	3	60.0	1	0	2	0	0	2	20.00	0.10
15 上小阿仁村	1,439	729	50.7	24	3.3	21	87.5	1	1	8	11	0	3	4.17	0.14
16 藤里町	1,761	831	47.2	41	4.9	36	87.8	1	0	10	25	0	5	2.44	0.12
17 三種町	8,286	2,377	28.7	34	1.4	18	52.9	1	0	4	13	16	0	2.94	0.04
18 八峰町	3,631	1,460	40.2	2	0.1	2	100.0	0	0	1	1	0	0	0.00	0.00
19 五城目町	4,475	1,548	34.6	51	3.3	40	78.4	3	0	17	20	0	11	5.88	0.19
20 八郎潟町	2,446	808	33.0	30	3.7	17	56.7	0	0	12	5	0	13	0.00	0.00
21 井川町	2,058	1,268	61.6	34	2.7	31	91.2	4	0	14	13	0	3	11.76	0.32
22 大湯村	1,613	735	45.6	36	4.9	30	83.3	0	0	11	19	0	6	0.00	0.00
23 美郷町	8,333	1,736	20.8	43	2.5	19	44.2	0	0	1	18	0	24	0.00	0.00
24 羽後町	6,827	632	9.3	10	1.6	9	90.0	1	0	5	3	0	1	10.00	0.16
25 東成瀬村	1,118	54	4.8	1	1.9	1	100.0	0	0	1	0	0	0	0.00	0.00
秋田県	391,904	80,247	20.5	2,350	2.9	1,811	77.1	43	21	806	941	50	489	1.83	0.05

※平成24年度地域保健・健康増進事業報告及びその数値をもとに算出
ただし一次検診受診者欄(対象者(A)、受診者(B)、受診率)は、平成23年度厚生労働省地域保健・健康増進事業報告による

平成23年度 肺がん検診のプロセス指標の達成状況(市町村別)

(単位:%)

受診率		要精検率		精検受診率		精検未把握率		精検未受診率		がん発見率		陽性反応適中度					
順位	目標値: 許容値: 50%以上 —	順位	目標値: 許容値: 3.0%以下 —	順位	目標値: 90%以上 許容値: 70%以上	順位	目標値: 5%以下 許容値: 10%以下	順位	目標値: 5%以下 許容値: 20%以下	順位	目標値: 許容値: 0.03%以上	順位	目標値: 許容値: 1.3%以上				
1	井川町	61.6	1	にかほ市	0.1	1	湯沢市	100.0	1	秋田市	0.0	1	井川町	0.32	1	小坂町	20.0
2	上小阿仁村	50.7	2	八峰町	0.1	2	能代市	100.0	2	三種町	0.0	2	五城目町	0.19	2	井川町	11.8
3	藤里町	47.2	3	小坂町	0.5	3	東成瀬村	100.0	3	八峰町	0.0	3	羽後町	0.16	3	羽後町	10.0
4	大湯村	45.6	4	鹿角市	0.9	4	男鹿市	93.1	4	大館市	0.0	4	湯上市	0.14	4	五城目町	5.9
5	横手市	44.4	5	大館市	1.4	5	井川町	91.2	5	男鹿市	0.0	5	上小阿仁村	0.14	5	上小阿仁村	4.2
6	八峰町	40.2	6	三種町	1.4	6	羽後町	90.0	6	湯沢市	0.0	6	男鹿市	0.14	6	湯上市	3.7
7	小坂町	39.7	7	湯沢市	1.5	7	秋田市	88.7	7	由利本荘市	0.0	7	井川町	0.12	7	男鹿市	3.4
8	五城目町	34.6	8	羽後町	1.6	8	藤里町	87.8	8	湯上市	0.0	8	羽後町	0.10	8	三種町	2.9
9	鹿角市	33.2	9	東成瀬村	1.9	9	上小阿仁村	87.5	9	秋田市	0.0	9	能代市	0.07	9	鹿角市	2.6
10	八郎潟町	33.0	10	横手市	1.9	10	大湯村	83.3	10	藤里町	0.0	10	秋田市	0.07	10	藤里町	2.4
11	三種町	28.7	11	大仙市	2.4	11	大仙市	82.9	11	上小阿仁村	0.0	11	三種町	0.04	11	横手市	2.2
12	由利本荘市	27.8	12	美郷町	2.5	12	大館市	82.8	12	大湯村	0.0	12	横手市	0.04	12	能代市	1.7
13	にかほ市	25.4	13	井川町	2.7	13	仙北市	82.2	13	大仙市	0.0	13	由利本荘市	0.04	13	秋田市	1.6
14	北秋田市	24.9	14	上小阿仁村	3.3	14	横手市	79.2	14	藤里町	0.0	14	北秋田市	0.03	14	大館市	1.6
15	能代市	23.2	15	五城目町	3.3	15	五城目町	78.4	15	八峰町	0.0	15	鹿角市	0.02	15	由利本荘市	0.9
16	美郷町	20.8	16	八郎潟町	3.7	16	湯上市	74.1	16	五城目町	0.0	16	大館市	0.02	16	大仙市	0.9
17	男鹿市	16.1	17	湯上市	3.8	17	能代市	71.2	17	八郎潟町	0.0	17	大仙市	0.02	17	北秋田市	0.4
18	大館市	15.1	18	男鹿市	3.9	18	北秋田市	69.0	18	井川町	0.0	18	湯沢市	0.00	18	湯沢市	0.0
19	仙北市	14.3	19	由利本荘市	4.0	19	由利本荘市	67.5	19	大湯村	0.0	19	にかほ市	0.00	19	にかほ市	0.0
20	大仙市	14.0	20	仙北市	4.3	20	にかほ市	66.7	20	美郷町	0.0	20	仙北市	0.00	20	仙北市	0.0
21	湯上市	13.4	21	能代市	4.3	21	小坂町	60.0	21	羽後町	0.0	21	八峰町	0.00	21	八峰町	0.0
22	秋田市	11.3	22	秋田市	4.5	22	八郎潟町	56.7	22	東成瀬村	0.0	22	にかほ市	0.00	22	八郎潟町	0.0
23	羽後町	9.3	23	大湯村	4.9	23	三種町	52.9	23	北秋田市	6.0	23	大湯村	0.00	23	大湯村	0.0
24	東成瀬村	4.8	24	藤里町	4.9	24	美郷町	44.2	24	三種町	47.1	24	美郷町	0.00	24	美郷町	0.0
25	湯沢市	0.3	25	北秋田市	6.0	25	鹿角市	41.0	25	鹿角市	51.3	25	東成瀬村	0.00	25	東成瀬村	0.0
	秋田県	20.5		秋田県	2.9		秋田県	77.1		秋田県	2.1		秋田県	0.05		秋田県	1.8

肺がん検診 プロセス指標全国順位票 都道府県別

目標到達 許容範囲 要改善

平成24年度			受診率(全年齢)			要精検率(40~74歳)			精検未受診率(40~74歳)			精検未受診率(40~74歳)			平成23年度		
順位	受診率(全年齢)		順位	要精検率(40~74歳)		順位	精検未受診率(40~74歳)		順位	精検未受診率(40~74歳)		順位	平成23年度				
	目標値: 40%以上	許容値: 40%以上		目標値: 3.0%以下	許容値: 3.0%以下		目標値: 80%以上	許容値: 70%以上		目標値: 5%以下	許容値: 10%以下		目標値: 5%以下	許容値: 20%以下	目標値: 0.03%以上	許容値: 0.03%以上	目標値: 1.30%以上
1	山形県	38.1	0.3	1	愛媛県	91.4	0.0	1	福島県	1.7	1	山形県	0.11	1	鹿児島県	8.33	
2	宮城県	33.8	0.6	2	宮城県	90.9	0.1	2	高知県	2.0	2	滋賀県	0.10	2	石川県	6.20	
3	鹿児島県	33.8	0.9	3	高知県	90.8	0.3	3	鹿児島県	3.6	3	鹿児島県	0.10	3	東京都	4.75	
4	静岡県	31.6	1.3	4	静岡県	90.3	0.6	4	静岡県	3.8	4	静岡県	0.10	4	高知県	4.70	
5	静岡県	29.9	1.3	5	鹿児島県	90.3	0.7	5	新潟県	4.3	5	山口県	0.10	5	大阪府	4.20	
6	福岡県	29.3	1.6	6	大阪府	90.1	0.8	6	大阪府	5.0	6	福井県	0.09	6	山形県	4.25	
7	岡山県	28.6	1.7	7	福岡県	90.1	1.1	7	岡山県	5.0	7	高知県	0.08	7	滋賀県	3.95	
8	千葉県	28.4	1.7	8	東京都	89.8	1.4	8	東京都	5.1	8	佐賀県	0.08	8	宮城県	3.54	
9	福井県	27.7	1.7	9	山口県	89.8	1.6	9	山口県	5.6	9	石川県	0.08	9	山口県	3.46	
10	岩手県	27.4	1.8	10	香川県	87.8	1.6	10	兵庫県	5.9	10	福島県	0.07	10	香川県	3.27	
11	愛知県	27.1	2.0	11	滋賀県	86.7	2.1	11	青森県	6.0	11	大阪府	0.07	11	三重県	3.08	
12	鹿児島県	26.7	2.0	12	石川県	86.4	2.6	12	香川県	6.0	12	香川県	0.07	12	長崎県	2.88	
13	群馬県	26.5	2.1	13	香川県	86.0	2.8	13	北海道	6.4	13	北海道	0.07	13	栃木県	2.77	
14	大分県	26.0	2.2	14	宮城県	85.9	3.4	14	山口県	6.5	14	熊本県	0.06	14	北海道	2.74	
15	鳥取県	25.3	2.2	15	熊本県	85.7	3.5	15	鳥取県	6.8	15	群馬県	0.06	15	熊本県	2.66	
16	愛知県	25.1	2.2	16	福岡県	85.7	3.6	16	群馬県	6.8	16	山形県	0.06	16	愛媛県	2.65	
17	栃木県	23.0	2.3	17	徳島県	85.3	3.8	17	大分県	7.6	17	千葉県	0.06	17	青森県	2.65	
18	香川県	22.4	2.3	18	徳島県	85.3	3.8	18	香川県	7.6	18	佐賀県	0.06	18	岩手県	2.49	
19	和歌山県	22.3	2.3	19	大阪府	85.1	3.9	19	宮城県	7.9	19	兵庫県	0.06	19	佐賀県	2.46	
20	新潟県	22.2	2.3	20	山形県	85.1	4.2	20	新潟県	7.9	20	神奈川県	0.06	20	和歌山県	2.39	
21	佐賀県	21.8	2.3	21	北海道	84.5	5.1	21	香川県	8.0	21	鹿児島県	0.06	21	鹿児島県	2.28	
22	茨城県	21.1	2.4	22	北海道	84.2	5.2	22	北海道	8.0	22	岩手県	0.06	22	茨城県	2.27	
23	石川県	21.1	2.4	23	香川県	83.9	5.8	23	香川県	8.1	23	三重県	0.06	23	三重県	2.22	
24	福井県	21.0	2.4	24	大分県	83.8	5.8	24	神奈川県	9.4	24	和歌山県	0.06	24	兵庫県	2.16	
25	熊本県	20.0	2.5	25	北海道	83.4	6.2	25	千葉県	10.0	25	香川県	0.06	25	愛知県	2.14	
26	三重県	19.9	2.5	26	北海道	82.8	6.4	26	愛媛県	10.1	26	秋田県	0.05	26	奈良県	2.03	
27	長崎県	19.9	2.5	27	徳島県	82.8	6.7	27	長崎県	10.2	27	香川県	0.05	27	神奈川県	2.00	
28	佐賀県	19.4	2.5	28	香川県	82.0	6.8	28	香川県	10.4	28	長野県	0.05	28	兵庫県	1.98	
29	広島県	16.1	2.6	29	愛媛県	80.3	7.0	29	山形県	10.7	29	新潟県	0.05	29	山形県	1.88	
30	山口県	15.8	2.6	30	東京都	80.2	7.3	30	水戸県	11.2	30	奈良県	0.05	30	宮城県	1.97	
31	岐阜県	15.2	2.6	31	山形県	79.7	7.4	31	奈良県	11.4	31	京都府	0.05	31	静岡県	1.96	
32	沖縄県	15.2	2.7	32	福井県	79.3	7.9	32	鳥取県	11.5	32	静岡県	0.05	32	千葉県	1.92	
33	埼玉県	15.0	2.7	33	佐賀県	78.6	8.3	33	大分県	11.8	33	岐阜県	0.05	33	鳥取県	1.92	
34	愛媛県	14.5	2.8	34	秋田県	77.1	8.5	34	長崎県	12.8	34	高知県	0.05	34	東京都	1.92	
35	神奈川県	13.8	2.8	35	熊本県	76.5	8.5	35	滋賀県	13.0	35	栃木県	0.05	35	秋田県	1.83	
36	宮崎県	13.5	2.9	36	佐賀県	76.7	8.6	36	三重県	13.0	36	大分県	0.04	36	埼玉県	1.82	
37	兵庫県	12.2	3.0	37	徳島県	75.4	8.7	37	福井県	13.0	37	福岡県	0.04	37	大分県	1.79	
38	愛媛県	11.8	3.1	38	和歌山県	75.3	8.6	38	千葉県	13.6	38	宮城県	0.04	38	山形県	1.77	
39	京都府	11.7	3.2	39	三重県	74.3	8.9	39	千葉県	13.6	39	埼玉県	0.04	39	愛媛県	1.75	
40	北海道	11.5	3.2	40	静岡県	74.0	9.0	40	埼玉県	13.9	40	東京都	0.04	40	福井県	1.75	
41	奈良県	11.1	3.3	41	岡山県	73.3	9.2	41	茨城県	14.7	41	佐賀県	0.04	41	福井県	1.63	
42	徳島県	10.7	3.3	42	兵庫県	72.4	9.8	42	兵庫県	14.8	42	山形県	0.04	42	徳島県	1.60	
43	大阪府	8.1	3.6	43	千葉県	72.4	10.9	43	静岡県	17.4	43	岡山県	0.04	43	岡山県	1.56	
44	東京都	6.9	3.6	44	埼玉県	70.3	11.5	44	和歌山県	19.4	44	千葉県	0.04	44	新潟県	1.48	
45	福岡県	6.6	4.1	45	愛知県	67.4	12.1	45	岡山県	19.4	45	千葉県	0.03	45	福岡県	1.44	
46	奈良県	6.3	4.6	46	鳥取県	58.9	13.2	46	沖縄県	21.2	46	佐賀県	0.02	46	長野県	1.42	
47	滋賀県	4.7	5.5	47	東京都	47.7	17.2	47	東京都	20.9	47	愛媛県	0.01	47	沖縄県	0.92	
48	全国平均	17.0	2.5	48	全国平均	76.0	7.8	48	全国平均	8.5	48	全国平均	0.06	48	全国平均	2.23	