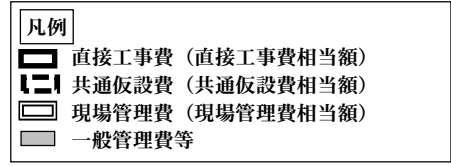
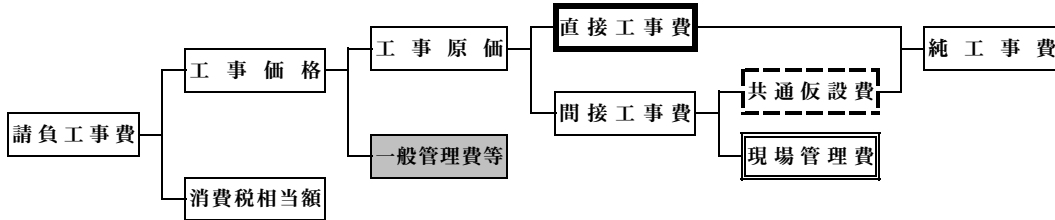


## ◇低入札価格調査基準価格等算定の取扱い

### ○積算体系別



## I 一般土木工事

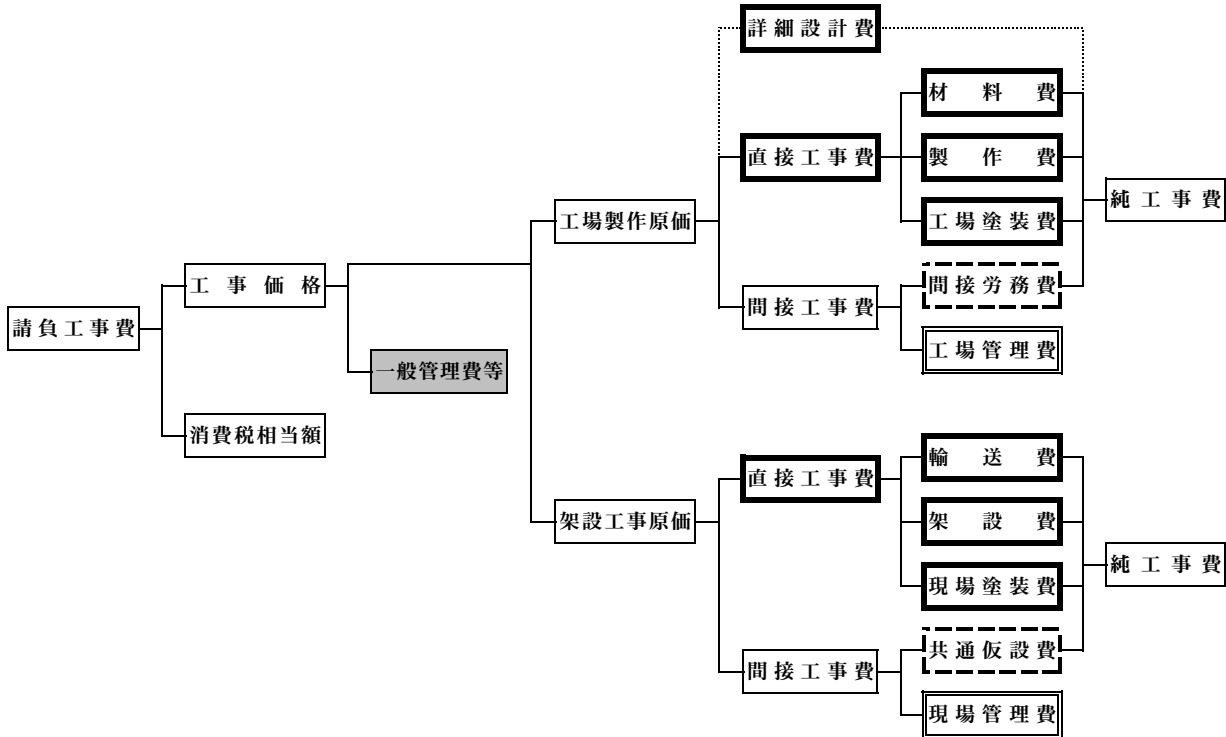


注) 農業農村整備工事及び森林整備保全工事における「一括計上価格」は、直接工事費扱いとする。

調査基準価格(※) = 直接工事費 × 97% + 共通仮設費 × 90% + 現場管理費 × 90% + 一般管理費等 × 70%

※低入札価格調査基準価格又は最低制限価格。以下同じ。

## II 鋼橋製作・架設工事



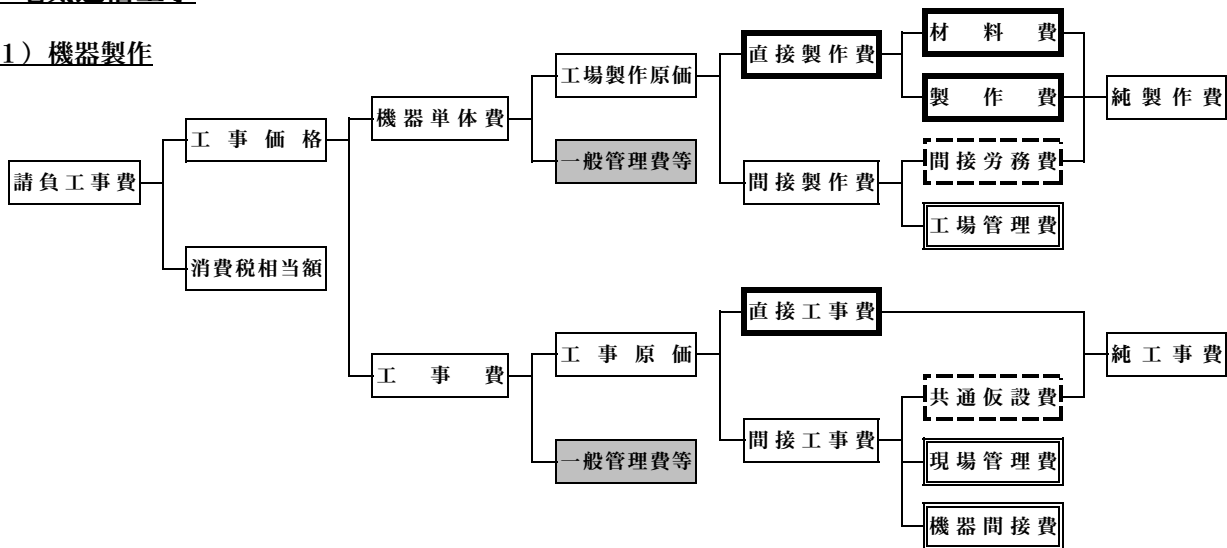
調査基準価格 = 算定式1 + 算定式2 + 一般管理費等 × 70%

算定式1 = 直接工事費(詳細設計費含む) × 97% + 間接労務費 × 90% + 工場管理費 × 90%

算定式2 = 直接工事費 × 97% + 共通仮設費 × 90% + 現場管理費 × 90%

### Ⅲ 電気通信工事

#### 1) 機器製作

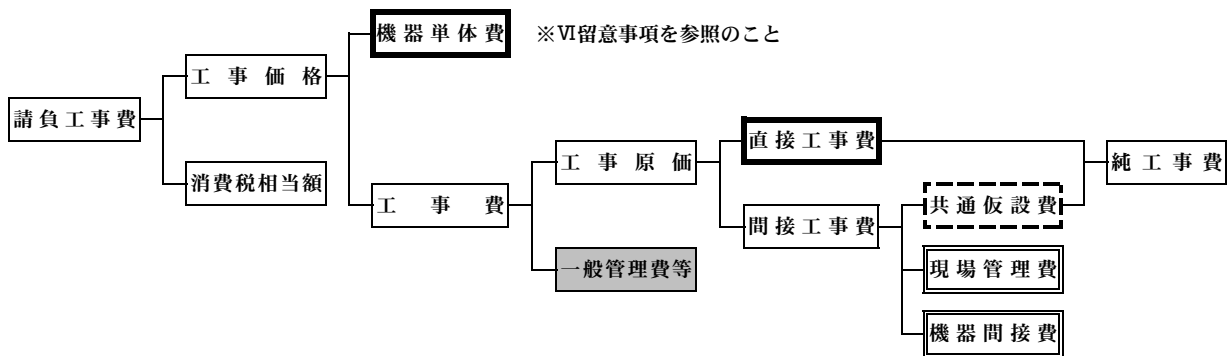


調査基準価格＝算定式1＋算定式2＋一般管理費等×70%

算定式1＝直接製作費×97%＋間接労務費×90%＋工場管理費×90%

算定式2＝直接工事費×97%＋共通仮設費×90%＋(現場管理費＋機器間接費)×90%

#### 2) 機器購入(見積り)



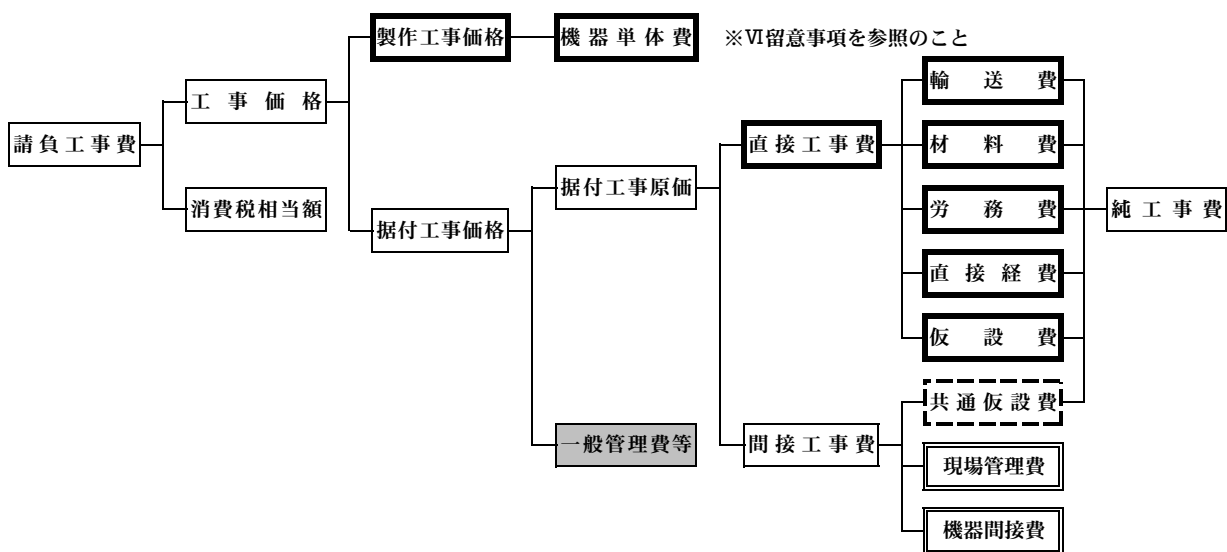
※VI留意事項を参照のこと

調査基準価格＝算定式1＋算定式2＋(機器単体費の10%＋一般管理費等)×70%

算定式1＝(機器単体費の60%＋直接工事費)×97%＋(機器単体費の10%＋共通仮設費)×90%

算定式2＝(機器単体費の20%＋現場管理費＋機器間接費)×90%

#### 3) 土地改良(電気通信)



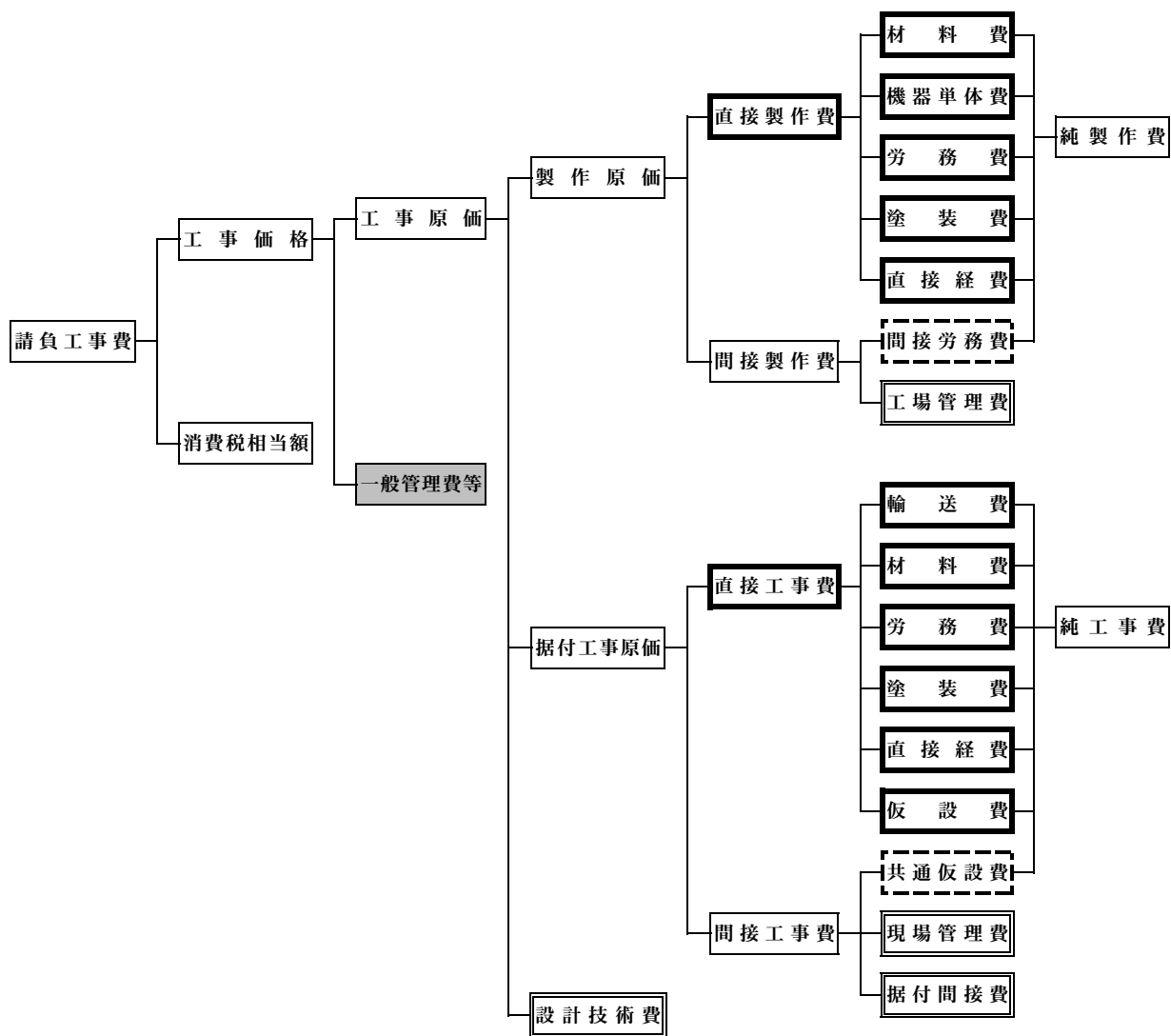
※VI留意事項を参照のこと

調査基準価格＝算定式1＋算定式2＋(機器単体費の10%＋一般管理費等)×70%

算定式1＝(機器単体費の60%＋直接工事費)×97%＋(機器単体費の10%＋共通仮設費)×90%

算定式2＝(機器単体費の20%＋現場管理費＋機器間接費)×90%

#### IV 機械工事



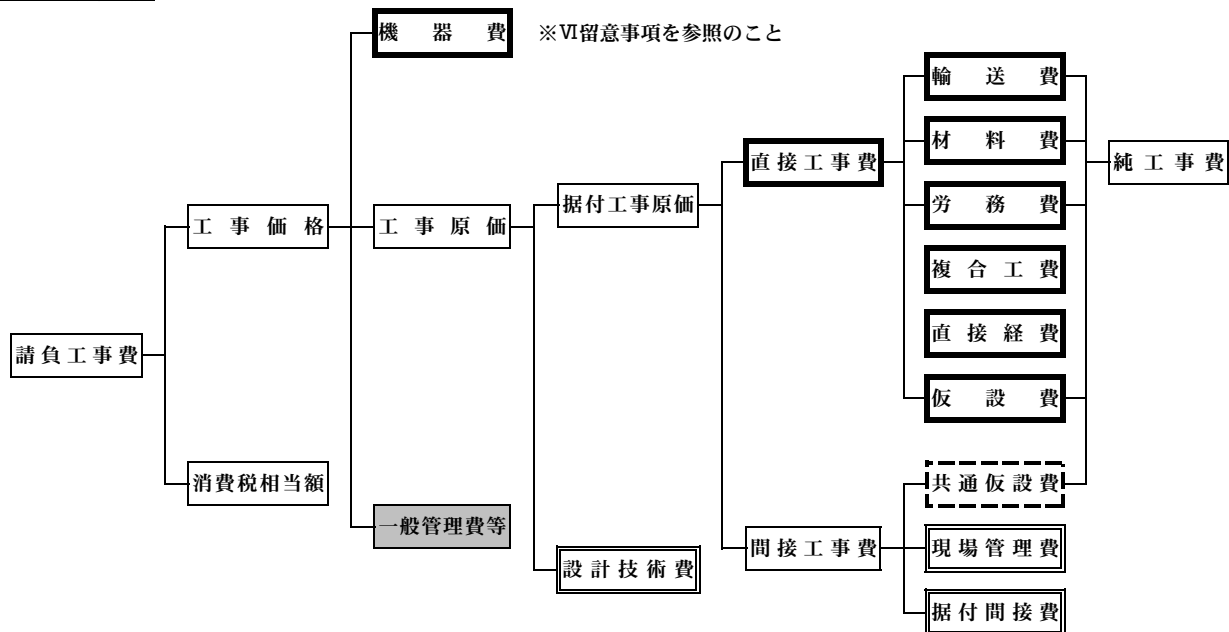
調査基準価格＝算定式1＋算定式2＋一般管理費等×70%

算定式1＝直接製作費×97%＋間接労務費×90%＋工場管理費×90%

算定式2＝直接工事費×97%＋共通仮設費×90%＋（現場管理費＋据付間接費＋設計技術費）×90%

## V 下水道(ポンプ場、処理場等)工事

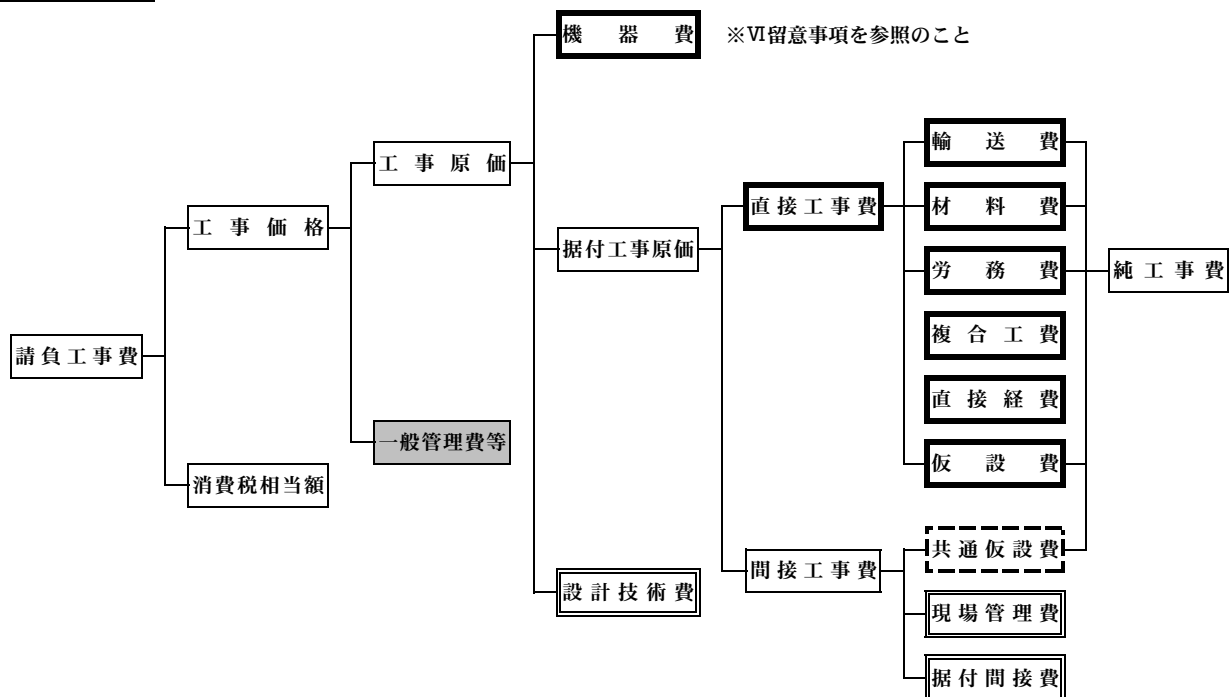
### 1) 電気設備



※VI留意事項を参照のこと

$$\begin{aligned} \text{調査基準価格} &= \text{算定式1} + \text{算定式2} + (\text{機器費の10\%} + \text{一般管理費等}) \times 70\% \\ \text{算定式1} &= (\text{機器費の60\%} + \text{直接工事費}) \times 97\% + (\text{機器費の10\%} + \text{共通仮設費}) \times 90\% \\ \text{算定式2} &= (\text{機器費の20\%} + \text{現場管理費} + \text{据付間接費} + \text{設計技術費}) \times 90\% \end{aligned}$$

### 2) 機械設備



※VI留意事項を参照のこと

$$\begin{aligned} \text{調査基準価格} &= \text{算定式1} + \text{算定式2} + (\text{機器費の10\%} + \text{一般管理費等}) \times 70\% \\ \text{算定式1} &= (\text{機器費の60\%} + \text{直接工事費}) \times 97\% + (\text{機器費の10\%} + \text{共通仮設費}) \times 90\% \\ \text{算定式2} &= (\text{機器費の20\%} + \text{現場管理費} + \text{据付間接費} + \text{設計技術費}) \times 90\% \end{aligned}$$

## VI 留意事項

機器単体費又は機器費（機器製作・機械工事を除く）を含む工事における機器単体費又は機器費の取扱いは次のとおりとする。

- ①積算                    機器の見積り価格は、機器単体費（又は機器費）を徴収し、積算（設計計上）は、標準積算基準に基づき、従前どおり総額で計上するものとする。
- ②調査基準価格        調査基準価格算定にあたっては、機器単体費（又は機器費）を直接工事費・共通仮設費・現場管理費・一般管理費等に分離して算定する。
- ③失格判断基準        失格判断に用いる設計上の経費は以下のとおりとする。  
純工事費：直接工事費（機器単体費の60%を含む）、共通仮設費（機器単体費の10%を含む）  
現場管理費：現場管理費（機器単体費の20%を含む）、機器間接費、据付間接費及び設計技術費  
一般管理費等：一般管理費等（機器単体費の10%を含む）