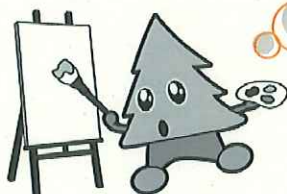


あんべいい！
あきたの未来を描きたい。
『平成27年度 スポーツ実態調査』
事業報告書 概要版

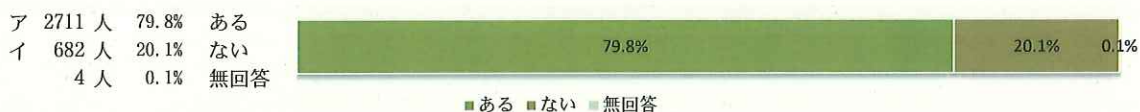


調査実施機関：秋田県観光文化スポーツ部スポーツ振興課

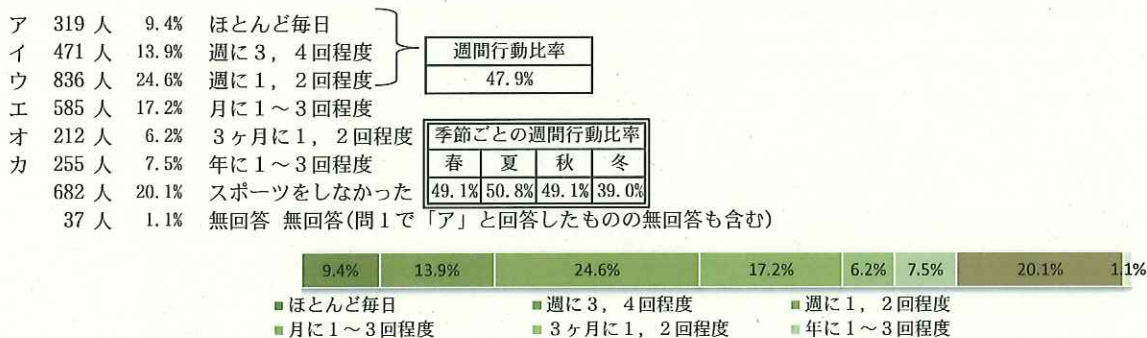
調査受託団体：秋田県スポーツ推進委員協議会

- 1 調査名 『スポーツ実態調査』
- 2 目的 各市町村における成人のスポーツの活動状況を調査し、今後の施策や活動の参考にします。
- 3 本調査におけるスポーツの定義
本調査では、体力向上や健康増進を目的とした意図的に行う身体活動を「スポーツ」と定義します。
- 4 調査対象 (1) 対象者 県内25市町村20歳以上の男女(年代別)
(2) 標本数 3397人
- 5 実施時期 平成27年5月～7月末
- 6 調査方法 本調査は、秋田県観光文化スポーツ部スポーツ振興課から、秋田県スポーツ推進委員協議会に委託して実施しています。
調査対象者への本調査票の配付・回収は、各市町村のスポーツ推進委員が行います。

問 あなたは、この1年間、スポーツ（散歩なども含む）をしたことがありますか。



問 この1年間でどのくらいスポーツをしましたか。



【5歳刻みの男女別のデータ】

	毎日		週3, 4回		週1, 2回		月1~3回		3ヶ月 1, 2回		年1~3回		しなかった		無回答	
	男子	女子	男子	女子	男子	女子	男子	女子	男子	女子	男子	女子	男子	女子	男子	女子
20~24歳	14.6%	6.5%	18.7%	10.6%	18.7%	23.6%	22.8%	22.8%	6.5%	8.1%	7.3%	6.5%	11.4%	22.0%	0.0%	0.0%
25~29歳	6.4%	7.2%	9.9%	7.2%	24.8%	24.7%	26.2%	20.5%	9.2%	10.8%	9.9%	6.6%	12.1%	21.7%	1.4%	1.2%
30~34歳	3.3%	10.2%	18.3%	5.5%	30.0%	21.9%	20.0%	20.3%	8.3%	10.2%	5.0%	15.6%	13.3%	16.4%	1.7%	0.0%
35~39歳	3.7%	6.5%	14.8%	11.0%	25.9%	25.3%	24.7%	13.0%	6.8%	9.7%	9.9%	12.3%	13.0%	21.4%	1.2%	0.6%
40~44歳	4.5%	8.7%	15.5%	4.7%	23.2%	26.7%	20.6%	14.0%	8.4%	5.3%	12.3%	10.0%	14.8%	30.0%	0.6%	0.7%
45~49歳	6.4%	6.6%	8.5%	12.5%	19.9%	27.0%	30.5%	15.1%	9.2%	4.6%	7.8%	5.9%	14.9%	27.0%	2.8%	1.3%
50~54歳	7.8%	6.4%	11.3%	15.3%	27.7%	21.7%	21.3%	12.7%	7.8%	4.5%	10.6%	9.6%	13.5%	25.5%	0.0%	4.5%
55~59歳	11.5%	10.2%	12.7%	16.8%	21.0%	24.1%	21.7%	13.9%	7.0%	2.9%	3.8%	9.5%	22.3%	21.9%	0.0%	0.7%
60~64歳	10.4%	9.3%	13.3%	16.1%	23.7%	26.1%	21.4%	9.3%	8.1%	5.0%	7.5%	4.3%	15.0%	28.0%	0.6%	1.9%
65~69歳	17.6%	12.0%	16.7%	26.5%	24.1%	28.2%	15.7%	9.4%	3.7%	5.1%	6.5%	0.9%	15.7%	17.9%	0.0%	0.0%
70~74歳	14.8%	12.7%	20.4%	21.7%	23.2%	26.1%	11.3%	6.4%	2.1%	0.6%	4.2%	5.1%	21.8%	25.5%	2.1%	1.9%
75歳~	21.3%	12.7%	14.8%	13.6%	25.4%	29.1%	7.4%	10.0%	2.5%	0.9%	4.9%	0.9%	23.8%	30.9%	0.0%	1.8%
男女別平均	9.9%	8.9%	14.4%	13.3%	23.9%	25.3%	20.6%	13.9%	6.8%	5.7%	7.6%	7.4%	16.0%	24.1%	0.9%	1.3%
平均	9.4%		13.9%		24.6%		17.2%		6.2%		7.5%		20.1%		1.1%	

【週間行動比率】

	男子	何十代	女子	何十代
20~24歳	52.0%	46.2%	40.7%	39.8%
25~29歳	41.1%		39.2%	
30~34歳	51.7%		37.5%	
35~39歳	44.4%	47.5%	42.9%	40.4%
40~44歳	43.2%	39.2%	40.0%	43.0%
45~49歳	34.8%		46.1%	
50~54歳	46.8%		43.3%	46.9%
55~59歳	45.2%	46.0%	51.1%	
60~64歳	47.4%		51.6%	57.9%
65~69歳	58.3%	51.6%	66.7%	
70~74歳	58.5%	59.8%	60.5%	58.4%
75歳~	61.5%		55.5%	
男女別平均	48.2%		47.5%	
平均	47.9%			

【年間行動比率】

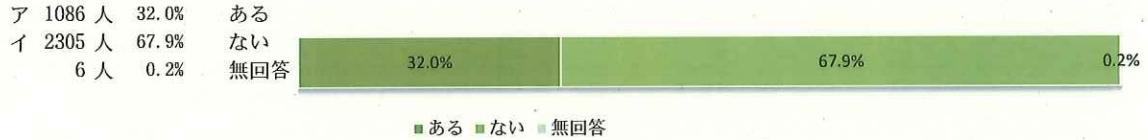
	男子	女子
20~24歳	88.6%	78.0%
25~29歳	87.9%	78.3%
30~34歳	85.8%	83.6%
35~39歳	87.0%	78.6%
40~44歳	85.2%	70.0%
45~49歳	85.1%	72.4%
50~54歳	86.5%	73.9%
55~59歳	77.7%	78.1%
60~64歳	85.0%	72.0%
65~69歳	84.3%	82.1%
70~74歳	77.5%	74.5%
75歳~	76.2%	69.1%
男女別平均	83.9%	75.8%
平均	79.8%	



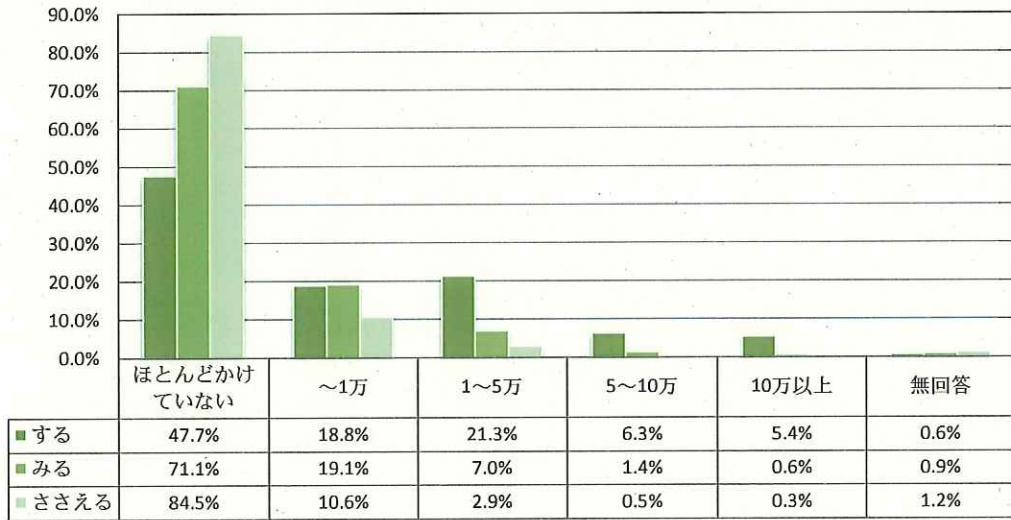
問 あなたは、この1年間に、スポーツ行事を会場で観戦したことがありますか。



問 過去にスポーツ行事でボランティアをしたことがありますか。



問 この1年間に「する」スポーツにどれくらい出費しましたか。(施設使用料、大会参加料、用具、ウェア代など)
 この1年間に「みる」スポーツにどれくらい出費しましたか。(観戦チケット代、プログラム代など)
 この1年間に「ささえる」スポーツにどれくらい出費しましたか。(大会出場のための募金など)



	出費して ない	~1万円	1~5万円	5~10万円	10万円以上	無回答	
する	20代	45.2%	17.5%	26.8%	6.7%	3.6%	0.2%
	30代	41.7%	19.5%	22.9%	8.9%	7.1%	0.0%
	40代	44.1%	17.9%	22.7%	8.2%	6.7%	0.3%
	50代	46.1%	18.4%	24.5%	4.2%	5.9%	0.8%
	60代	50.8%	18.6%	17.9%	6.4%	5.9%	0.4%
	70代	58.9%	21.3%	12.1%	3.0%	2.6%	2.1%

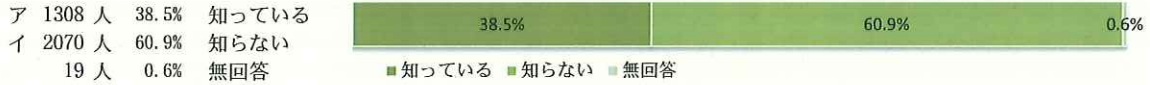


みる	20代	72.5%	18.1%	7.4%	1.6%	0.2%	0.2%
	30代	72.3%	18.8%	7.8%	0.4%	0.7%	0.0%
	40代	64.4%	24.2%	8.2%	1.8%	1.0%	0.3%
	50代	64.9%	22.5%	9.8%	1.4%	0.5%	1.0%
	60代	74.2%	16.8%	5.4%	2.3%	0.4%	0.9%
	70代	79.3%	13.6%	2.8%	0.6%	0.6%	3.2%



ささえる	20代	91.9%	5.6%	2.0%	0.0%	0.2%	0.4%
	30代	89.9%	7.4%	1.8%	0.4%	0.4%	0.2%
	40代	83.1%	11.4%	2.8%	1.2%	0.7%	0.8%
	50代	79.2%	15.4%	3.9%	0.3%	0.2%	1.0%
	60代	81.8%	11.1%	5.0%	0.9%	0.2%	1.1%
	70代	81.5%	12.2%	1.7%	0.2%	0.4%	4.0%

問 あなたの住んでいる地域にある総合型地域スポーツクラブを知っていますか。



問 「全国チャレンジデー」というスポーツ行事を知っていますか。（毎年5月最終水曜日に実施）

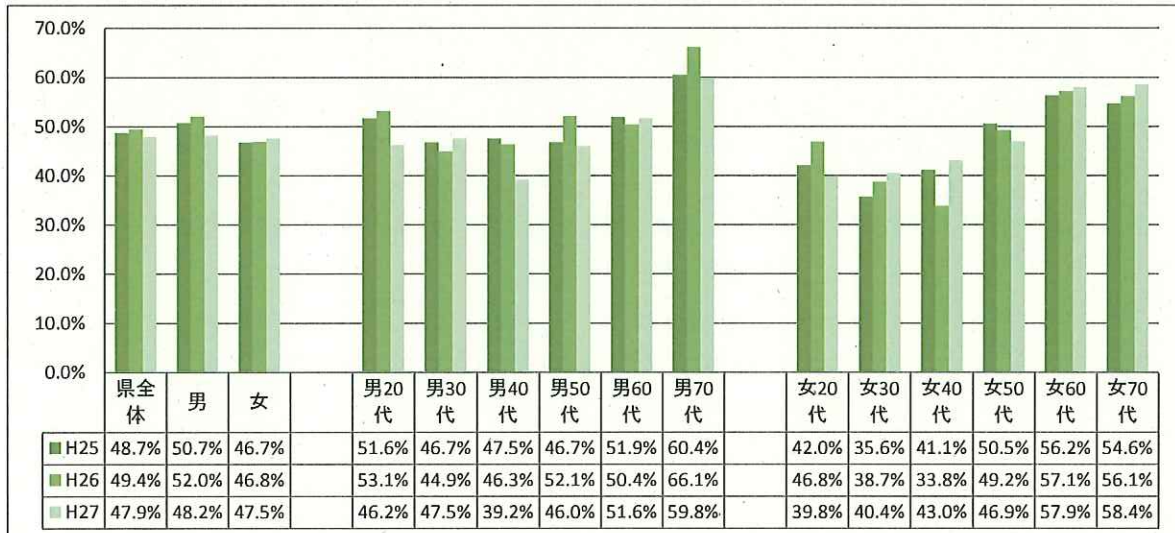


問 スポーツの情報を何で得ていますか。

情報収集	年代	全国紙・地方紙	スポーツ新聞	テレビ・ニュース	インターネット	契約TV	ラジオ	その他	無回答
		20代	36.5%	2.7%	60.4%	49.5%	3.3%	2.0%	2.5%
30代	44.5%	3.7%	57.3%	48.8%	1.8%	3.5%	1.8%	0.7%	
40代	60.0%	5.7%	61.5%	36.6%	5.2%	3.7%	2.7%	1.7%	
50代	68.6%	3.0%	65.4%	29.6%	3.2%	3.5%	1.9%	1.5%	
60代	68.3%	3.6%	63.9%	13.1%	3.4%	8.2%	1.4%	3.4%	
70代	65.2%	2.4%	65.9%	2.3%	1.7%	7.0%	3.0%	3.2%	

■ 週間運動実施率 平成25～27年度比較表（県全体・男女別・男女各年代）

週間運動実施率とは、週に1回以上、スポーツを実施した人の割合です。



調査受託団体：秋田県スポーツ推進委員協議会 電話番号 070-6618-5002

スポーツ推進委員とは（旧名称: 体育指導委員）

国のスポーツに関する法律「スポーツ基本法」に定められる、市町村の教育委員会が委嘱する非常勤の職員（特別職地方公務員）です。

そのため、職務の遂行にあたっては、法令、条例等の遵守や、職務上知り得た秘密を守る義務などが課せられています。スポーツ推進委員は、当該市町村におけるスポーツ推進の役割を担っており、様々なスポーツ活動・関連事業において活躍しています。