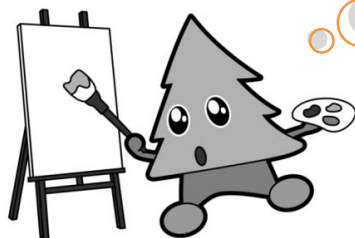


あんべいい！
あきたの未来を描きたい。
『平成26年度 スポーツ実態調査』
事業報告書 概要版



調査実施機関：秋田県観光文化スポーツ部スポーツ振興課
調査受託団体：秋田県スポーツ推進委員協議会

- 1 調査名 『スポーツ実態調査』 ※毎年実施
- 2 目的 各市町村における成人のスポーツの活動状況を調査し、県民がスポーツに日常的に親しむことにより、健康で生きがいのある明るく元気な生活を送ることができるよう、今後の施策や活動の参考にします。
- 3 本調査におけるスポーツの定義
本調査では、体力向上や健康増進を目的とした意図的に行う身体活動を「スポーツ」と定義します。
- 4 調査対象 (1) 対象者 県内25市町村20歳以上の男女(年代別)
(2) 標本数 3433人
- 5 実施時期 平成26年5月～7月末
- 6 調査方法 本調査は、秋田県観光文化スポーツ部スポーツ振興課から、秋田県スポーツ推進委員協議会に委託して実施しています。
調査対象者への本調査票の配付・回収は、各市町村のスポーツ推進委員が行います。

スポーツ実態調査報告書より ※一部抜粋：括弧内の数字は 事業報告書 冊子内の掲載ページ

問 あなたは、この1年間、スポーツ（散歩なども含む）をしたことがありますか。 冊子P（15）

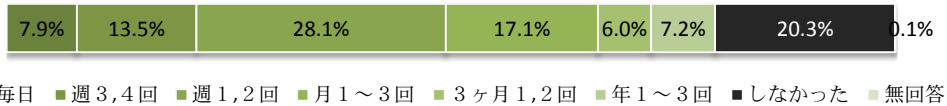
ア 2735人 79.7% ある
 イ 696人 20.3% ない
 2人 0.1% 無回答



問 この1年間でどのくらいスポーツをしましたか。 冊子P（15）

ア 271人 7.9% ほとんど毎日
 イ 462人 13.5% 週に3,4回程度
 ウ 963人 28.1% 週に1,2回程度
 エ 587人 17.1% 月に1~3回程度
 オ 205人 6.0% 3ヶ月に1,2回程度
 カ 247人 7.2% 年に1~3回程度
 キ 696人 20.3% スポーツをしなかった
 ク 2人 0.1% 無回答

| 週間行動比率 | | | |
|-------------|-------|-------|-------|
| 週に3,4回程度 | 49.4% | | |
| 季節ごとの週間行動比率 | | | |
| 春 | 夏 | 秋 | 冬 |
| 49.8% | 51.0% | 49.5% | 39.9% |



【5歳刻みの男女別のデータ】

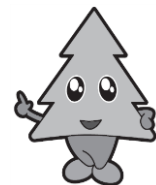
| | 毎日 | | 週3,4回 | | 週1,2回 | | 月1~3回 | | 3ヶ月1,2回 | | 年1~3回 | | しなかった | | 無回答 | |
|--------|-------|-------|-------|-------|-------|-------|-------|-------|---------|-------|-------|-------|-------|-------|------|------|
| | 男子 | 女子 | 男子 | 女子 | 男子 | 女子 | 男子 | 女子 | 男子 | 女子 | 男子 | 女子 | 男子 | 女子 | 男子 | 女子 |
| 20~24歳 | 6.3% | 5.6% | 22.2% | 7.9% | 29.4% | 38.1% | 19.0% | 13.5% | 4.8% | 7.9% | 6.3% | 7.1% | 11.9% | 19.8% | 0.0% | 0.0% |
| 25~29歳 | 7.9% | 3.8% | 11.9% | 12.0% | 29.1% | 27.2% | 25.2% | 16.5% | 7.9% | 9.5% | 6.6% | 11.4% | 11.3% | 19.6% | 0.0% | 0.0% |
| 30~34歳 | 3.6% | 4.8% | 13.6% | 6.3% | 30.7% | 24.6% | 20.7% | 16.7% | 8.6% | 11.1% | 7.1% | 10.3% | 15.7% | 26.2% | 0.0% | 0.0% |
| 35~39歳 | 2.2% | 3.2% | 14.2% | 13.3% | 25.4% | 24.7% | 25.4% | 15.2% | 10.4% | 6.3% | 7.5% | 11.4% | 14.9% | 25.9% | 0.0% | 0.0% |
| 40~44歳 | 8.8% | 3.6% | 9.5% | 5.8% | 33.6% | 21.6% | 19.0% | 18.0% | 8.8% | 10.1% | 5.8% | 9.4% | 14.6% | 31.7% | 0.0% | 0.0% |
| 45~49歳 | 7.0% | 3.8% | 11.5% | 7.6% | 22.9% | 24.8% | 24.2% | 15.9% | 7.6% | 5.7% | 10.2% | 10.8% | 16.6% | 31.2% | 0.0% | 0.0% |
| 50~54歳 | 5.4% | 7.3% | 18.6% | 13.3% | 21.7% | 28.5% | 24.8% | 12.7% | 7.8% | 2.4% | 6.2% | 8.5% | 15.5% | 26.7% | 0.0% | 0.6% |
| 55~59歳 | 10.4% | 5.8% | 9.3% | 18.2% | 36.8% | 25.3% | 17.6% | 13.0% | 6.0% | 4.5% | 6.0% | 8.4% | 13.7% | 24.7% | 0.0% | 0.0% |
| 60~64歳 | 11.0% | 9.5% | 10.4% | 11.8% | 26.0% | 29.0% | 21.4% | 14.2% | 4.5% | 4.7% | 8.4% | 6.5% | 18.2% | 24.3% | 0.0% | 0.0% |
| 65~69歳 | 11.9% | 13.5% | 17.8% | 18.3% | 24.6% | 36.5% | 13.6% | 9.6% | 4.2% | 0.0% | 9.3% | 3.8% | 18.6% | 18.3% | 0.0% | 0.0% |
| 70~74歳 | 18.1% | 8.3% | 18.7% | 21.9% | 30.1% | 28.4% | 12.7% | 14.8% | 5.4% | 1.2% | 2.4% | 1.8% | 12.7% | 23.7% | 0.0% | 0.0% |
| 75歳~ | 20.0% | 11.0% | 18.1% | 13.8% | 26.7% | 27.5% | 13.3% | 11.0% | 1.9% | 0.0% | 1.9% | 2.8% | 17.1% | 33.9% | 0.1% | 0.0% |
| 男女別平均 | 9.4% | 6.5% | 14.3% | 12.6% | 28.4% | 27.7% | 19.8% | 14.4% | 6.6% | 5.4% | 6.5% | 7.8% | 14.9% | 25.5% | 0.1% | 0.1% |
| 平均 | 7.9% | | 13.5% | | 28.1% | | 17.1% | | 6.0% | | 7.2% | | 20.3% | | 0.1% | |

【週間行動比率】

| | 男子 | | 女子 | |
|--------|-------|-------|-------|-------|
| | 何十代 | 何十代 | 何十代 | 何十代 |
| 20~24歳 | 57.9% | 53.1% | 51.6% | 46.8% |
| 25~29歳 | 49.0% | 44.9% | 43.0% | 38.7% |
| 30~34歳 | 47.9% | 41.8% | 35.7% | 31.1% |
| 35~39歳 | 41.8% | 41.1% | 30.9% | 24.6% |
| 40~44歳 | 51.8% | 46.3% | 30.9% | 33.8% |
| 45~49歳 | 41.4% | 45.7% | 36.3% | 33.8% |
| 50~54歳 | 45.7% | 52.1% | 49.1% | 49.2% |
| 55~59歳 | 56.6% | 49.4% | 49.4% | 49.2% |
| 60~64歳 | 47.4% | 50.4% | 50.3% | 57.1% |
| 65~69歳 | 54.2% | 66.1% | 68.3% | 56.1% |
| 70~74歳 | 66.9% | 66.1% | 58.6% | 56.1% |
| 75歳~ | 64.8% | 52.3% | 52.3% | 56.1% |
| 男女別平均 | 52.0% | | 46.8% | |
| 平均 | 49.4% | | | |

【年間行動比率】

| | 男子 | | 女子 | |
|--------|-------|-------|-------|-------|
| | 何十代 | 何十代 | 何十代 | 何十代 |
| 20~24歳 | 88.1% | 80.2% | 88.1% | 80.2% |
| 25~29歳 | 88.7% | 84.3% | 88.7% | 80.4% |
| 30~34歳 | 84.3% | 85.1% | 84.3% | 73.8% |
| 35~39歳 | 85.1% | 85.4% | 85.1% | 74.1% |
| 40~44歳 | 85.4% | 83.4% | 85.4% | 68.3% |
| 45~49歳 | 83.4% | 84.5% | 83.4% | 68.8% |
| 50~54歳 | 84.5% | 86.3% | 84.5% | 72.7% |
| 55~59歳 | 86.3% | 81.8% | 86.3% | 75.3% |
| 60~64歳 | 81.8% | 81.4% | 81.8% | 75.7% |
| 65~69歳 | 81.4% | 87.3% | 81.4% | 81.7% |
| 70~74歳 | 87.3% | 81.9% | 87.3% | 76.3% |
| 75歳~ | 81.9% | 66.1% | 81.9% | 66.1% |
| 男女別平均 | 85.0% | | 74.5% | |
| 平均 | 79.7% | | | |



問 あなたは、この1年間に、スポーツ行事を会場で観戦したことがありますか。 冊子P (20)

ア 1798人 52.4% ある
 イ 1630人 47.5% ない
 5人 0.1% 無回答

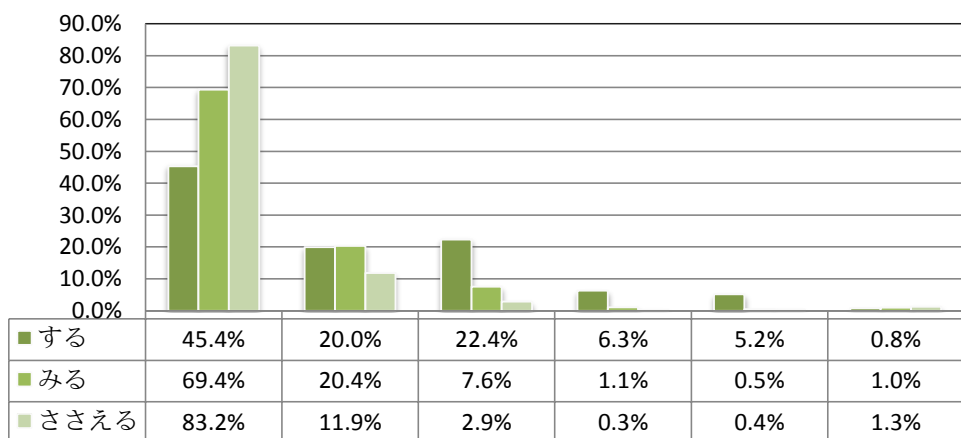


問 過去にスポーツ行事でボランティアをしたことがありますか。 冊子P (24)

ア 1151人 33.5% ある
 イ 2274人 66.2% ない
 8人 0.2% 無回答



問 この1年間に「する」スポーツにどれくらい出費しましたか。(施設使用料、大会参加料、用具、ウェア代など) 冊子P (26)
 この1年間に「みる」スポーツにどれくらい出費しましたか。(観戦チケット代、プログラム代など)
 この1年間に「ささえる」スポーツにどれくらい出費しましたか。(大会出場のための募金など)

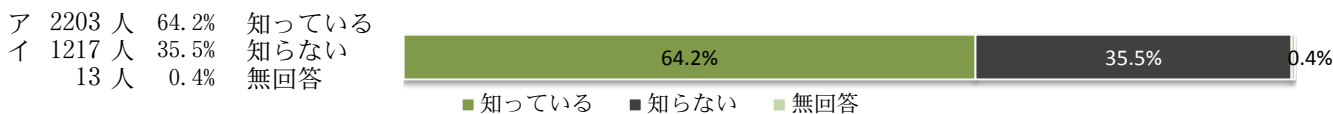


| | | 出費して ない | ～1万円 | 1～5万円 | 5～10万円 | 10万円以上 | 無回答 |
|---|-----|------------|-------|-------|--------|--------|------|
|  する | 20代 | 43.7% | 20.1% | 25.3% | 6.4% | 4.1% | 0.4% |
| | 30代 | 41.6% | 17.9% | 26.2% | 7.5% | 6.1% | 0.7% |
| | 40代 | 41.4% | 20.5% | 23.6% | 6.3% | 7.5% | 0.8% |
| | 50代 | 44.6% | 21.1% | 22.2% | 6.0% | 5.4% | 0.6% |
| | 60代 | 45.5% | 18.3% | 21.7% | 7.9% | 5.1% | 1.5% |
| | 70代 | 56.1% | 21.9% | 15.1% | 3.5% | 2.6% | 0.9% |
|  みる | 20代 | 71.7% | 20.0% | 7.7% | 0.2% | 0.2% | 0.4% |
| | 30代 | 70.3% | 17.7% | 9.7% | 1.4% | 0.2% | 0.7% |
| | 40代 | 58.5% | 28.3% | 9.8% | 1.5% | 1.2% | 0.7% |
| | 50代 | 66.5% | 21.9% | 8.7% | 1.6% | 1.8% | 0.5% |
| | 60代 | 72.8% | 18.0% | 5.7% | 1.1% | 0.2% | 2.2% |
| | 70代 | 77.6% | 15.5% | 3.8% | 0.9% | 0.2% | 2.0% |
|  ささえる | 20代 | 93.4% | 5.3% | 0.7% | 0.2% | 0.0% | 0.4% |
| | 30代 | 88.4% | 8.8% | 1.4% | 0.2% | 0.2% | 1.1% |
| | 40代 | 80.0% | 13.1% | 4.1% | 0.5% | 1.5% | 0.8% |
| | 50代 | 78.1% | 15.9% | 4.4% | 0.5% | 0.3% | 0.8% |
| | 60代 | 81.7% | 12.5% | 2.9% | 0.4% | 0.2% | 2.4% |
| | 70代 | 78.3% | 15.1% | 3.6% | 0.2% | 0.2% | 2.6% |

問 あなたの住んでいる地域にある総合型地域スポーツクラブを知っていますか。 冊子P (26)



問 「全国チャレンジデー」というスポーツ行事を知っていますか。(毎年5月最終水曜日に実施) 冊子P (27)

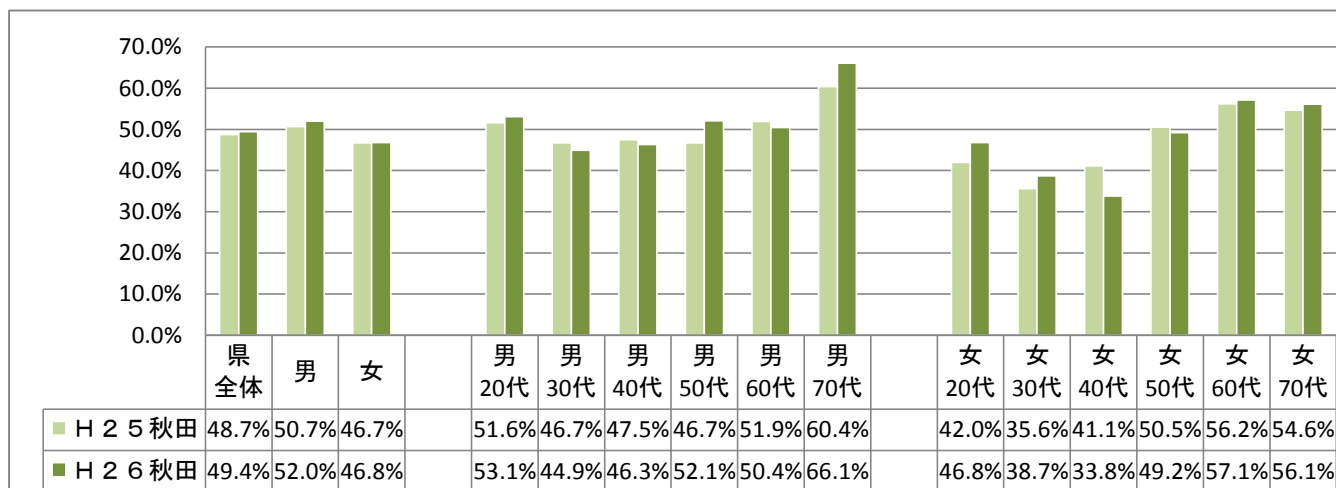


問 スポーツの情報を何で得ていますか。 冊子P (75)

| | 全国紙・地方紙 | スポーツ新聞 | テレビ・ニュース | インターネット | 契約TV | ラジオ | その他 | 無回答 |
|-----|---------|--------|----------|---------|------|------|------|------|
| 20代 | 38.0% | 2.9% | 62.7% | 48.3% | 1.6% | 3.0% | 2.7% | 1.6% |
| 30代 | 47.0% | 3.9% | 60.9% | 36.4% | 2.5% | 2.7% | 4.1% | 0.9% |
| 40代 | 66.9% | 3.6% | 61.7% | 37.5% | 4.2% | 4.2% | 2.7% | 0.8% |
| 50代 | 68.9% | 2.5% | 67.6% | 23.5% | 3.5% | 4.8% | 2.9% | 0.8% |
| 60代 | 68.8% | 3.9% | 68.3% | 13.2% | 3.3% | 7.9% | 1.7% | 1.5% |
| 70代 | 67.9% | 2.7% | 65.9% | 3.8% | 1.3% | 6.0% | 3.1% | 1.8% |

■ 週間運動実施率前年度比較表 (県全体・男女別・男女各年代別)

週間運動実施率とは、週に1回以上、スポーツを実施した人の割合です。



調査受託団体：秋田県スポーツ推進委員協議会 電話番号 070-6618-5002

スポーツ推進委員とは (旧名称: 体育指導委員)

国のスポーツに関する法律「スポーツ基本法」に定められる、市町村の教育委員会が委嘱する非常勤の職員(特別職地方公務員)です。

そのため、職務の遂行にあたっては、法令、条例等の遵守や、職務上知り得た秘密を守る義務などが課せられています。スポーツ推進委員は、当該市町村におけるスポーツ推進の役割を担っており、様々なスポーツ活動・関連事業において活躍しています。