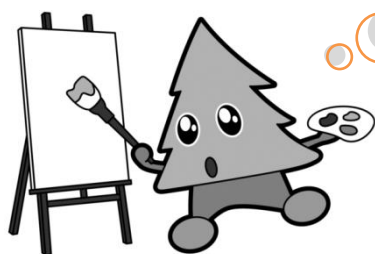


あんべいい！
あきたの未来を描きたい。
『平成25年度 スポーツ実態調査』
事業報告書 概要版



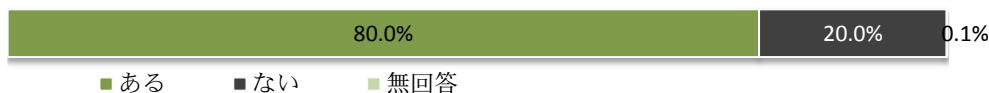
調査実施機関：秋田県観光文化スポーツ部スポーツ振興課
調査受託団体：秋田県スポーツ推進委員協議会

- 1 調査名 『スポーツ実態調査』 ※毎年実施
- 2 目的 各市町村における成人のスポーツの活動状況を調査し、県民がスポーツに日常的に親しむことにより、健康で生きがいのある明るく元気な生活を送ることができるよう、今後の施策や活動の参考にします。
- 3 本調査におけるスポーツの定義
本調査では、体力向上や健康増進を目的とした意図的に行う身体活動を「スポーツ」と定義します。
- 4 調査対象 (1) 対象者 県内25市町村20歳以上の男女(年代別)
(2) 標本数 3308人
- 5 実施時期 平成25年8月上旬～9月末
- 6 調査方法 本調査は、秋田県観光文化スポーツ部スポーツ振興課から、秋田県スポーツ推進委員協議会に委託して実施しています。
調査対象者への本調査票の配付・回収は、各市町村のスポーツ推進委員が行います。

スポーツ実態調査報告書より ※一部抜粋：括弧内の数字は 事業報告書 冊子内の掲載ページ

問 あなたは、この1年間、スポーツ（散歩なども含む）をしたことがありますか。 冊子P（15）

ア 2645人 80.0% ある
 イ 660人 20.0% ない
 3人 0.1% 無回答



問 この1年間でどのくらいスポーツをしましたか。 冊子P（15）

ア 306人 9.3% ほとんど毎日
 アイ 449人 13.6% 週に3～4回程度
 ウ 857人 25.9% 週に1～2回程度
 エ 573人 17.3% 月に1～3回程度
 オ 204人 6.2% 3ヶ月に1～2回程度
 カ 242人 7.3% 年に1～3回程度
 ク 660人 20.0% スポーツをしなかった
 コ 17人 0.5% 無回答

週間行動比率			
48.7%			
季節ごとの週間行動比率			
春	夏	秋	冬
48.4%	49.8%	48.3%	39.6%



【5歳刻みの男女別のデータ】

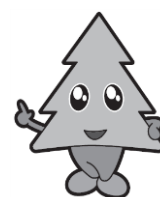
	毎日		週3～4回		週1～2回		月1～3回		3ヶ月1～2回		年1～3回		しなかった		無回答	
	男子	女子	男子	女子	男子	女子	男子	女子	男子	女子	男子	女子	男子	女子	男子	女子
20～24歳	12.2%	7.0%	9.6%	10.5%	28.7%	28.9%	20.9%	22.8%	9.6%	6.1%	3.5%	9.6%	15.7%	14.9%	0.0%	10.0%
25～29歳	6.8%	5.8%	12.3%	8.4%	33.3%	24.5%	19.8%	22.6%	5.6%	12.9%	7.4%	8.4%	13.6%	17.4%	1.2%	0.0%
30～34歳	3.3%	3.3%	17.4%	8.1%	30.6%	26.8%	23.1%	16.3%	10.7%	11.4%	4.1%	9.8%	10.7%	24.4%	0.0%	0.0%
35～39歳	7.9%	2.6%	7.9%	9.2%	27.2%	21.7%	20.5%	19.7%	7.9%	8.6%	11.9%	11.8%	16.6%	25.7%	0.7%	0.7%
40～44歳	7.4%	6.1%	10.3%	6.9%	30.1%	25.2%	21.3%	13.0%	8.8%	4.6%	5.9%	10.7%	15.4%	32.8%	0.0%	0.8%
45～49歳	9.6%	5.8%	11.6%	11.5%	26.0%	26.6%	23.3%	13.7%	6.8%	7.9%	6.8%	7.9%	15.8%	25.9%	0.7%	0.7%
50～54歳	4.4%	9.9%	16.3%	12.4%	26.7%	26.7%	23.0%	14.9%	5.2%	5.6%	11.9%	6.2%	11.9%	23.6%	0.7%	0.6%
55～59歳	9.9%	10.2%	13.8%	14.1%	22.4%	28.1%	25.0%	17.2%	5.9%	3.1%	7.9%	8.6%	14.5%	18.8%	0.7%	0.0%
60～64歳	11.2%	10.5%	16.6%	16.0%	21.9%	28.2%	18.9%	12.2%	5.3%	5.0%	7.1%	5.0%	18.3%	22.7%	0.6%	0.6%
65～69歳	16.7%	10.8%	17.5%	18.3%	21.1%	30.1%	12.3%	9.7%	3.5%	1.1%	7.9%	3.2%	20.2%	25.8%	0.9%	1.1%
70～74歳	17.7%	12.1%	24.1%	17.8%	22.0%	26.8%	9.9%	6.4%	2.1%	1.9%	5.7%	7.0%	17.0%	28.0%	1.4%	0.0%
75歳～	16.5%	17.1%	19.7%	17.1%	20.5%	17.1%	14.2%	13.3%	3.1%	3.8%	3.1%	1.0%	22.0%	29.5%	0.8%	1.0%
男女別平均	10.2%	8.3%	14.7%	12.4%	25.9%	25.9%	19.5%	15.1%	6.2%	6.2%	7.1%	7.6%	15.9%	24.0%	0.6%	0.4%
平均	9.3%		13.6%		25.9%		17.3%		6.2%		7.3%		20.0%		0.5%	

【週間行動比率】

	男子		女子	
	何十代	何十代	何十代	何十代
20～24歳	50.4%	51.6%	46.5%	42.0%
25～29歳	52.5%	46.7%	38.7%	35.6%
30～34歳	51.2%	47.8%	38.2%	41.1%
35～39歳	43.0%	47.3%	33.6%	43.9%
40～44歳	47.8%	47.5%	38.2%	41.1%
45～49歳	47.3%	46.7%	43.9%	50.5%
50～54歳	47.4%	46.7%	49.1%	50.5%
55～59歳	46.1%	51.9%	52.3%	56.2%
60～64歳	49.7%	55.3%	54.7%	59.1%
65～69歳	55.3%	60.4%	59.1%	56.2%
70～74歳	63.8%	56.7%	56.7%	54.6%
75歳～	56.7%	51.4%	51.4%	54.6%
男女別平均	50.7%		46.7%	
平均	48.7%			

【年間行動比率】

	男子		女子	
	何十代	何十代	何十代	何十代
20～24歳	84.3%	85.1%	84.3%	85.1%
25～29歳	86.4%	86.4%	82.6%	82.6%
30～34歳	89.3%	89.3%	75.6%	75.6%
35～39歳	83.4%	83.4%	74.3%	74.3%
40～44歳	84.6%	84.6%	67.2%	67.2%
45～49歳	84.2%	84.2%	73.4%	73.4%
50～54歳	88.1%	88.1%	76.4%	76.4%
55～59歳	84.2%	84.2%	81.3%	81.3%
60～64歳	81.7%	81.7%	77.3%	77.3%
65～69歳	79.8%	79.8%	74.2%	74.2%
70～74歳	83.0%	83.0%	72.0%	72.0%
75歳～	78.0%	78.0%	70.5%	70.5%
男女別平均	83.9%		75.9%	
平均	80.0%			



問 あなたは、この1年間に、スポーツ行事を会場で観戦したことがありますか。 冊子P (20)

ア 1839人 55.6% ある
 イ 1464人 44.3% ない
 5人 0.2% 無回答

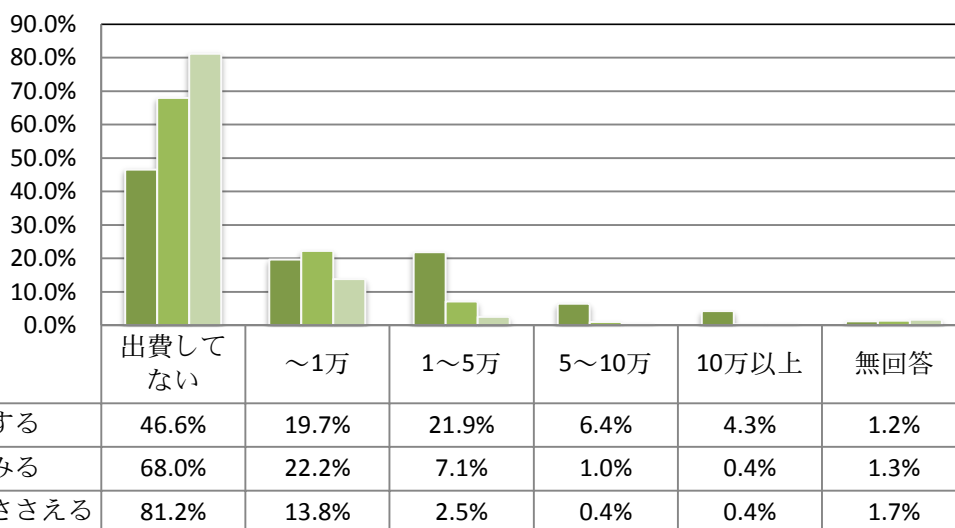


問 過去にスポーツ行事でボランティアをしたことがありますか。 冊子P (24)

ア 1127人 34.1% ある
 イ 2174人 65.7% ない
 7人 0.2% 無回答



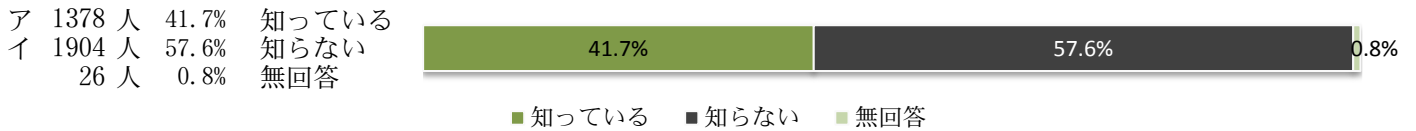
問 この1年間に「する」スポーツにどれくらい出費しましたか。(施設使用料、大会参加料、用具、ウェア代など) 冊子P (26)
 この1年間に「みる」スポーツにどれくらい出費しましたか。(観戦チケット代、プログラム代など)
 この1年間に「ささえる」スポーツにどれくらい出費しましたか。(大会出場のための募金など)



	出費してない	～1万	1～5万	5～10万	10万以上	無回答	
する	20代	44.7%	18.7%	25.8%	7.7%	2.7%	0.4%
	30代	41.7%	17.7%	25.8%	6.6%	6.9%	1.3%
	40代	42.4%	20.5%	24.1%	6.9%	5.3%	0.9%
	50代	46.0%	22.0%	20.7%	7.1%	3.6%	0.5%
	60代	46.1%	19.6%	19.7%	7.4%	4.8%	2.3%
	70代	58.9%	19.4%	14.9%	2.8%	2.1%	1.9%
みる	20代	72.0%	17.6%	9.0%	0.7%	0.2%	0.5%
	30代	67.1%	20.3%	9.3%	1.8%	0.2%	1.3%
	40代	54.7%	32.1%	9.8%	1.4%	1.3%	0.7%
	50代	64.9%	27.4%	6.1%	1.2%	0.2%	0.2%
	60代	70.6%	20.1%	5.7%	0.9%	0.4%	2.3%
	70代	79.2%	15.1%	2.6%	0.0%	0.0%	3.0%
ささえる	20代	91.0%	7.5%	0.4%	0.4%	0.2%	0.5%
	30代	86.3%	8.8%	2.9%	0.2%	0.4%	1.5%
	40代	77.5%	15.2%	4.2%	0.7%	1.1%	1.3%
	50代	78.1%	18.6%	2.3%	0.2%	0.2%	0.7%
	60代	75.8%	17.8%	3.2%	0.4%	2.5%	2.5%
	70代	78.7%	14.9%	2.1%	0.6%	3.8%	3.8%



問 あなたの住んでいる地域にある総合型地域スポーツクラブを知っていますか。 冊子P (26)



問 「全国チャレンジデー」というスポーツ行事を知っていますか。(毎年5月最終水曜日に実施) 冊子P (27)



問 スポーツの情報を何で得ていますか。 冊子P (7)

	全国紙・地方紙	スポーツ新聞	テレビ・ニュース	インターネット	契約TV	ラジオ	その他	無回答
20代	40.3%	11.7%	61.0%	46.5%	1.3%	3.3%	2.6%	2.7%
30代	48.8%	11.2%	62.0%	38.6%	4.6%	2.4%	2.2%	1.5%
40代	69.2%	10.5%	56.5%	33.5%	3.8%	3.3%	2.2%	0.7%
50代	71.4%	9.2%	65.3%	23.8%	2.1%	3.8%	1.0%	1.9%
60代	73.8%	10.6%	63.4%	10.4%	2.2%	7.2%	1.6%	1.8%
70代	65.5%	5.8%	65.7%	2.5%	1.3%	5.8%	1.7%	3.0%

■ 旧69市町村で報告書が閲覧可能！

本事業では、三千人を超える県民の皆様アンケートへのご協力をいただきました。アンケートの中には記述の回答欄もあり、大変多くの方から貴重なご意見を頂いております。

※冊子P (28)

全県の調査結果を県民の皆様にも、気軽に閲覧していただけるように、平成26年4月に県内の公立図書館、公民館図書室に寄贈させていただいております。

寄贈した図書館・図書室は71カ所ので旧69市町村どの地域でも閲覧可能となっております。



【秋田県立図書館 閲覧室 新館図書コーナー】

冊子 タイトル

『スポーツ立県あきた 秋田県観光文化スポーツ部 スポーツ振興課 委託事業
平成25年度 秋田県体力テスト・スポーツ実態調査 事業報告書』です。

調査受託団体：秋田県スポーツ推進委員協議会 電話番号 070-6618-5002

スポーツ推進委員とは（旧名称: 体育指導委員）

国のスポーツに関する法律「スポーツ基本法」に定められる、市町村の教育委員会が委嘱する非常勤の職員（特別職地方公務員）です。

そのため、職務の遂行にあたっては、法令、条例等の遵守や、職務上知り得た秘密を守る義務などが課せられています。スポーツ推進委員は、当該市町村におけるスポーツ推進の役割を担っており、様々なスポーツ活動・関連事業において活躍しています。