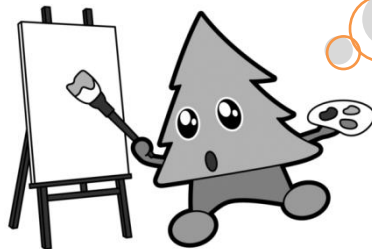


あんべいい！
あきたの未来を描きたい。
『平成28年度 スポーツ実態調査』
事業報告書 概要版



調査実施機関：秋田県観光文化スポーツ部スポーツ振興課

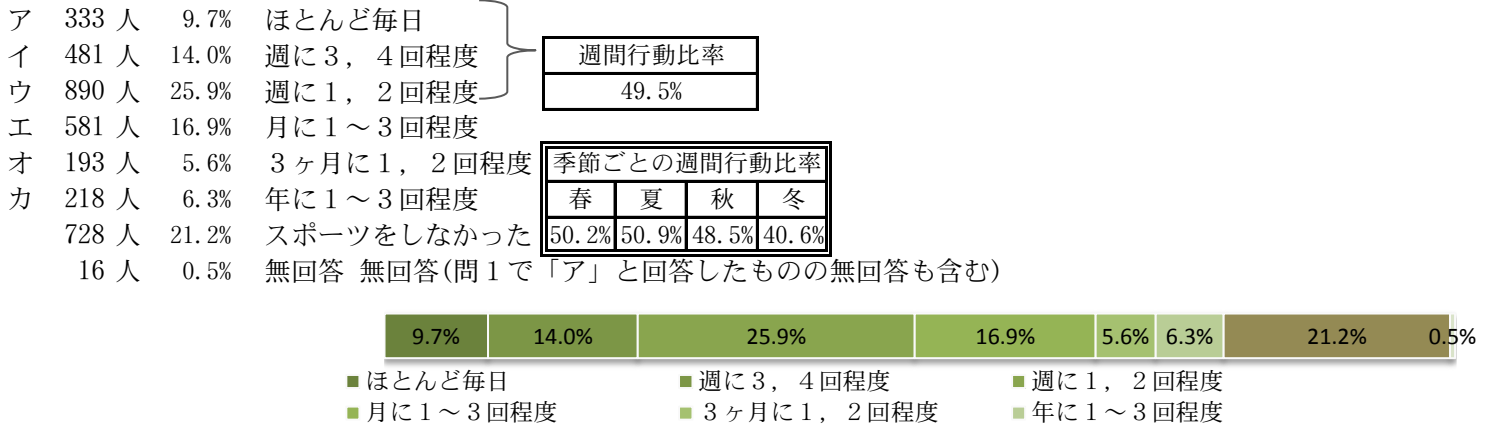
調査受託団体：秋田県スポーツ推進委員協議会

- 1 調査名 『スポーツ実態調査』
- 2 目的 各市町村における成人のスポーツの活動状況を調査し、今後の施策や活動の参考にします。
- 3 本調査におけるスポーツの定義
本調査では、体力向上や健康増進を目的とした意図的に行う身体活動を「スポーツ」と定義します。
- 4 調査対象 (1) 対象者 県内25市町村20歳以上の男女(年代別)
(2) 標本数 3440人
- 5 実施時期 平成28年5月～7月末
- 6 調査方法 本調査は、秋田県観光文化スポーツ部スポーツ振興課から、秋田県スポーツ推進委員協議会に委託して実施しています。
調査対象者への本調査票の配付・回収は、各市町村のスポーツ推進委員が行います。

問 あなたは、この1年間、スポーツ（散歩なども含む）をしたことがありますか。



問 この1年間でどのくらいスポーツをしましたか。



【5歳刻みの男女別のデータ】

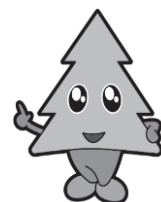
	毎日		週3, 4回		週1, 2回		月1~3回		3ヶ月1, 2回		年1~3回		しなかった		無回答	
	男子	女子	男子	女子	男子	女子	男子	女子	男子	女子	男子	女子	男子	女子	男子	女子
20~24歳	8.4%	6.4%	19.1%	10.7%	27.5%	27.1%	20.6%	18.6%	6.1%	6.4%	4.6%	8.6%	13.7%	20.7%	0.0%	1.4%
25~29歳	6.4%	2.6%	14.1%	6.6%	27.6%	19.2%	22.4%	20.5%	8.3%	8.6%	7.1%	9.9%	14.1%	34.4%	0.0%	-2.0%
30~34歳	9.4%	5.9%	13.3%	4.4%	28.9%	25.9%	22.7%	23.7%	3.9%	8.1%	6.3%	6.7%	14.8%	25.2%	0.8%	0.0%
35~39歳	6.5%	5.7%	14.3%	10.8%	25.0%	24.2%	17.9%	23.6%	12.5%	5.7%	7.1%	8.3%	16.1%	23.6%	0.6%	-1.9%
40~44歳	5.9%	4.5%	15.7%	9.0%	26.8%	23.3%	20.9%	14.3%	7.2%	6.8%	5.9%	12.8%	18.3%	29.3%	-0.7%	0.0%
45~49歳	3.9%	5.7%	14.2%	8.2%	21.3%	27.7%	30.7%	11.9%	6.3%	4.4%	6.3%	9.4%	17.3%	32.1%	0.0%	0.6%
50~54歳	11.5%	10.1%	12.2%	10.1%	23.7%	28.0%	23.0%	14.9%	6.5%	3.6%	4.3%	4.8%	15.1%	28.0%	3.6%	0.6%
55~59歳	13.2%	8.2%	17.6%	16.4%	20.8%	28.4%	15.7%	8.2%	8.8%	5.2%	7.5%	9.0%	15.7%	23.1%	0.6%	1.5%
60~64歳	17.0%	13.9%	10.7%	14.5%	26.4%	32.4%	19.5%	11.0%	6.9%	4.6%	6.9%	3.5%	11.3%	20.8%	1.3%	-0.6%
65~69歳	20.0%	15.0%	17.7%	23.9%	22.3%	25.7%	16.9%	8.8%	1.5%	0.9%	4.6%	1.8%	17.7%	22.1%	-0.8%	1.8%
70~74歳	15.0%	12.4%	18.4%	22.8%	27.2%	30.3%	12.2%	8.3%	4.1%	0.7%	6.1%	1.4%	14.3%	22.1%	2.7%	2.1%
75歳~	18.0%	8.0%	17.2%	18.6%	23.0%	26.5%	9.0%	8.0%	1.6%	1.8%	4.9%	2.7%	25.4%	35.4%	0.8%	-0.9%
男女別平均	11.2%	8.2%	15.3%	12.7%	25.1%	26.7%	19.3%	14.5%	6.4%	4.8%	6.1%	6.6%	16.0%	26.3%	0.8%	0.2%
平均	9.7%		14.0%		25.9%		16.9%		5.6%		6.3%		21.2%		0.4%	

【週間運動実施率】

	男子		女子	
	何十代	何十代	何十代	何十代
20~24歳	55.0%	51.2%	44.3%	36.1%
25~29歳	48.1%	48.3%	28.5%	38.7%
30~34歳	51.6%	45.8%	36.3%	40.8%
35~39歳	45.8%	44.3%	40.8%	39.4%
40~44歳	48.4%	39.4%	36.8%	41.5%
45~49歳	39.4%	49.7%	48.2%	50.3%
50~54歳	47.5%	51.6%	53.0%	62.2%
55~59歳	51.6%	54.1%	60.7%	64.6%
60~64歳	54.1%	56.7%	64.6%	60.1%
65~69歳	60.0%	59.5%	65.5%	53.1%
70~74歳	60.5%	58.2%	53.1%	
75歳~	58.2%			
男女別平均	51.5%		47.5%	
平均	49.5%			

【年間運動実施率】

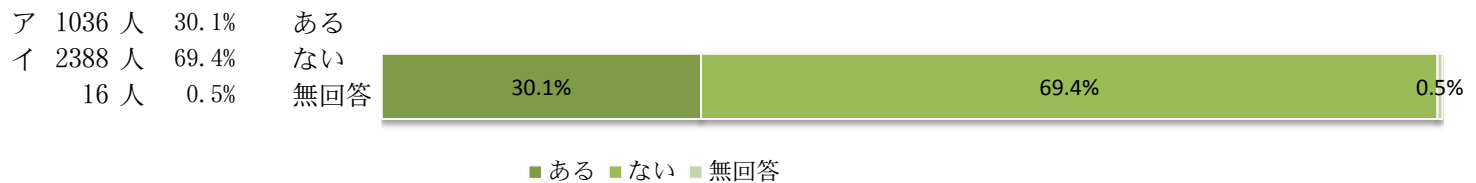
	男子		女子	
	何十代	何十代	何十代	何十代
20~24歳	85.5%	85.9%	79.3%	65.6%
25~29歳	85.9%	84.4%	74.8%	76.4%
30~34歳	84.4%	83.9%	76.4%	70.7%
35~39歳	83.9%	81.7%	70.7%	67.9%
40~44歳	81.7%	82.7%	67.9%	70.8%
45~49歳	82.7%	84.2%	70.8%	76.1%
50~54歳	84.2%	83.6%	76.1%	78.0%
55~59歳	83.6%	88.7%	78.0%	76.1%
60~64歳	88.7%	80.8%	76.1%	76.6%
65~69歳	80.8%	84.4%	76.6%	73.0%
70~74歳	84.4%	73.0%	64.6%	
75歳~	73.0%			
男女別平均	83.4%		73.2%	
平均	78.3%			



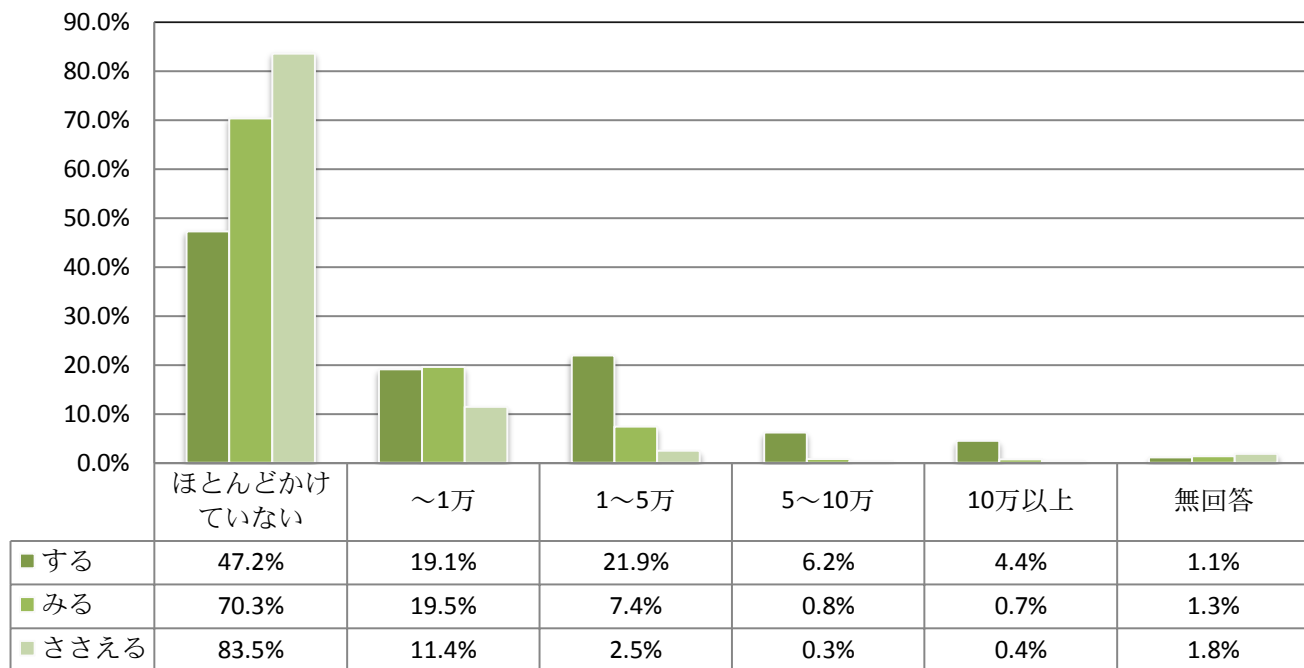
問 あなたは、この1年間に、スポーツ行事を会場で観戦したことがありますか。



問 過去にスポーツ行事でボランティアをしたことがありますか。



問 この1年間に「する」スポーツにどれくらい出費しましたか。(施設使用料、大会参加料、用具、ウェア代など)
この1年間に「みる」スポーツにどれくらい出費しましたか。(観戦チケット代、プログラム代など)
この1年間に「ささえる」スポーツにどれくらい出費しましたか。(大会出場のための募金など)



	出費してない	～1万円	1～5万円	5～10万円	10万円以上	無回答	
する	20代	46.7%	16.6%	23.0%	8.3%	4.5%	0.9%
	30代	44.0%	21.6%	22.8%	7.1%	4.3%	0.0%
	40代	44.1%	20.5%	22.4%	5.9%	6.5%	0.7%
	50代	46.3%	17.3%	25.0%	6.2%	3.5%	1.7%
	60代	46.8%	18.4%	22.8%	5.6%	5.0%	1.4%
	70代	56.2%	20.1%	15.0%	3.8%	2.8%	2.1%

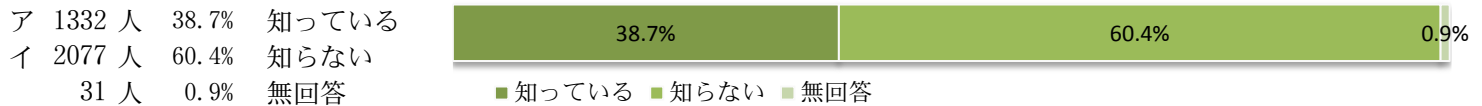


みる	20代	70.4%	20.2%	7.6%	0.5%	0.5%	0.7%
	30代	71.9%	18.7%	8.0%	0.7%	0.5%	0.2%
	40代	66.3%	21.3%	8.6%	2.1%	0.9%	0.9%
	50代	67.2%	21.3%	9.0%	0.3%	0.8%	1.3%
	60代	69.6%	19.8%	7.0%	0.7%	1.0%	1.9%
	70代	77.2%	15.4%	3.8%	0.4%	0.2%	3.0%

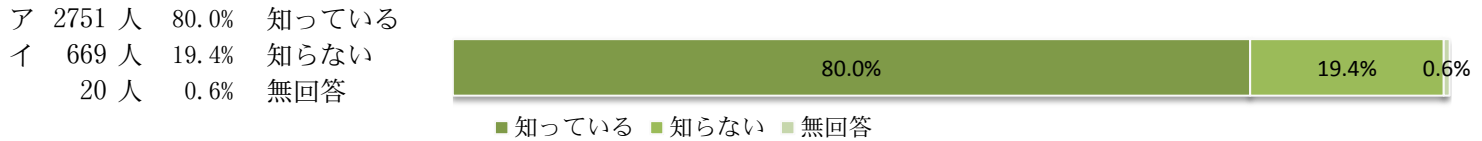


ささえる	20代	90.7%	6.4%	1.6%	0.0%	0.2%	1.2%
	30代	89.1%	7.1%	1.9%	0.5%	1.0%	0.3%
	40代	82.0%	13.3%	2.8%	0.7%	0.5%	0.7%
	50代	82.0%	13.2%	2.3%	0.2%	0.2%	2.2%
	60代	75.7%	16.7%	4.5%	0.2%	0.3%	2.6%
	70代	81.6%	12.0%	1.7%	0.4%	0.2%	4.2%

問 あなたの住んでいる地域にある総合型地域スポーツクラブを知っていますか。



問 「全国チャレンジデー」というスポーツ行事を知っていますか。（毎年5月最終水曜日に実施）

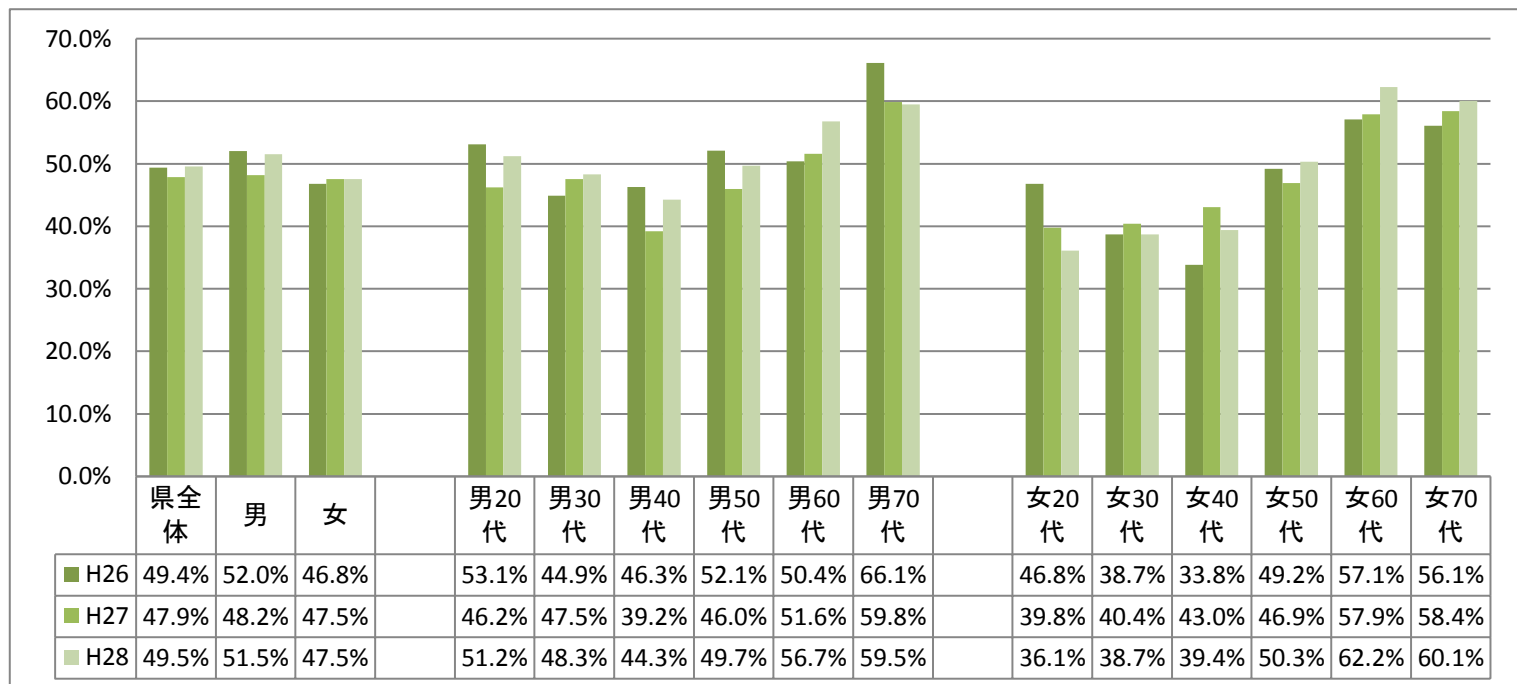


問 スポーツの情報を何で得ていますか。

		全国紙・地方紙	スポーツ新聞	テレビ・ニュース	インターネット	契約TV	ラジオ	その他	無回答
情報収集	20代	31.7%	2.2%	61.2%	44.5%	4.2%	1.7%	3.1%	2.4%
	30代	38.8%	1.9%	58.5%	47.3%	3.1%	2.9%	4.1%	2.0%
	40代	57.0%	2.6%	59.1%	37.1%	4.9%	3.1%	3.1%	1.0%
	50代	66.5%	3.0%	64.7%	26.5%	4.5%	2.7%	1.5%	1.8%
	60代	70.6%	3.3%	64.3%	12.9%	4.0%	6.1%	1.7%	1.7%
	70代	62.2%	3.2%	63.9%	3.4%	2.5%	8.0%	1.7%	4.2%

■ 週間運動実施率 平成26～28年度比較表(県全体・男女別・男女各年代別)

週間運動実施率とは、週に1回以上、スポーツを実施した人の割合です。



調査受託団体：秋田県スポーツ推進委員協議会 電話番号 070-6618-5002

スポーツ推進委員とは（旧名称: 体育指導委員）

国のスポーツに関する法律「スポーツ基本法」に定められる、市町村の教育委員会が委嘱する非常勤の職員（特別職地方公務員）です。

そのため、職務の遂行にあたっては、法令、条例等の遵守や、職務上知り得た秘密を守る義務などが課せられています。スポーツ推進委員は、当該市町村におけるスポーツ推進の役割を担っており、様々なスポーツ活動・関連事業において活躍しています。