

# ス ポ ー ツ 実 態 調 査



スポーツ実態調査 『市町村依頼数と回答者数』

※年齢はすべて平成28年4月1日現在

※依頼数 3,036 人

※回答者数 3,440 人

■市町村に依頼した人数

No.	市 町 村 名	男	女	合計
1	鹿 角 市	42	42	84
2	小 坂 町	24	24	48
3	大 館 市	102	102	204
4	北 秋 田 市	48	48	96
5	上小阿仁村	24	24	48
6	能 代 市	66	66	132
7	三 種 町	30	30	60
8	八 峰 町	24	24	48
9	藤 里 町	24	24	48
10	男 鹿 市	42	42	84
11	潟 上 市	42	42	84
12	五 城 目 町	24	24	48
13	八 郎 潟 町	24	24	48
14	井 川 町	24	24	48
15	大 潟 村	24	24	48
16	秋 田 市	396	396	792
17	由利本荘市	108	108	216
18	に か ほ 市	36	36	72
19	大 仙 市	114	114	228
20	仙 北 市	36	36	72
21	美 郷 町	30	30	60
22	横 手 市	126	126	252
23	湯 沢 市	60	60	120
24	羽 後 町	24	24	48
25	東 成 瀬 村	24	24	48
	合 計	1,518	1,518	3,036

■依頼者 年代内訳

	男	女	合計
20代	253	253	506
30代	253	253	506
40代	253	253	506
50代	253	253	506
60代	253	253	506
70代	253	253	506
合 計	1,518	1,518	3,036

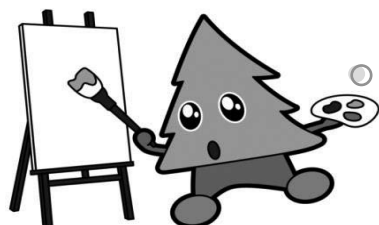
■回答者人数内訳

	男	女	計	合計
20～24歳	131	140	271	578
25～29歳	156	151	307	
30～34歳	128	135	263	588
35～39歳	168	157	325	
40～44歳	153	133	286	572
45～49歳	127	159	286	
50～54歳	139	168	307	600
55～59歳	159	134	293	
60～64歳	159	173	332	575
65～69歳	130	113	243	
70～74歳	147	145	292	527
75～79歳	122	113	235	
合 計	1,719	1,721	3,440	3,440



## ▶ スポーツ立県あきた 『スポーツ実態調査』

5年後、10年後、  
あんべいい秋田をえがくため  
アンケートにご協力お願いします



調査実施機関：秋田県観光文化スポーツ部スポーツ振興課  
調査受託団体：秋田県スポーツ推進委員協議会

- 1 調査名 『スポーツ実態調査』 ※毎年実施
- 2 目的 各市町村における成人のスポーツの活動状況を調査し、今後の施策や活動の参考にします。
- 3 本調査におけるスポーツの定義  
本調査では、体力向上や健康増進を目的とした意図的に行う身体活動を「スポーツ」と定義します。
- 4 調査対象 (1) 対象者 県内25市町村20歳以上の男女(年代別)  
(2) 標本数 3000人
- 5 実施時期 平成28年5月～7月末
- 6 調査方法 本調査は、秋田県観光文化スポーツ部スポーツ振興課から、秋田県スポーツ推進委員協議会に委託して実施しています。  
調査対象者への本調査票の配付・回収は、各市町村のスポーツ推進委員が行います。

### 【A】基本的な質問

問1 あなたが住んでいるところを教えてください。

市町村名 ( )

問2 あなたの性別を教えてください。

ア 男

イ 女

問3 あなたの年齢を教えてください。(平成28年4月1日現在)

ア 20～24歳

イ 25～29歳

ウ 30～34歳

エ 35～39歳

オ 40～44歳

カ 45～49歳

キ 50～54歳

ク 55～59歳

ケ 60～64歳

コ 65～69歳

サ 70～74歳

シ 75歳以上



問4 あなたの主たる職業を教えてください。※アルバイト・パート・臨時及び派遣職員もその職種でお答えください。

- ア 農・林・漁業（農業作業、林業作業、漁業作業など）  
イ 労務（採掘作業、運輸・通信従事者・技能工・生産工程作業及び労務作業など）  
ウ 販売・サービス業（商品販売従事者、販売類似職業従事者、サービス職業従事者など）  
エ 事務・保安的職業（事務従事者、警察官・消防員・守衛などの保安職業従事者など）  
オ 専門・管理的職業（技術者、保健医療従事者、法務従事者、教員、管理的公務員、会社役員など）  
カ 主婦（有職者を除く）  
キ 無職（主婦を除く）  
ク その他（ ）

問5 現在の家族構成を教えてください。

- ア 単身世帯                      イ 夫婦のみ                      ウ 二世帯同居(子と同居)  
エ 二世帯同居（親と同居）      オ 三世帯同居                      カ その他（ ）

問6 あなたの子育ての状況を教えてください。 ※複数回答可

- ア 子どもはいない              イ 乳児（1歳に満たない）      ウ 幼児（1歳以上就学前）  
エ 小学生                      オ 中学生                      カ 高校生  
キ 大学生                      コ 社会人

問7 あなたの健康状況について教えてください。

- ア 健康である                      イ どちらかといえば健康である  
ウ どちらかといえば健康でない      エ 健康でない                      オ どちらともいえない

問8 あなたは現在通院していますか。（病院の他、接骨院、鍼・灸・マッサージ等の治療院も含む）

- ア 通院していない              イ 月に1回程度  
ウ 月に2回程度                      エ 月に3回程度  
オ 週に1回程度                      カ 週に2回程度  
キ 週に3回以上                      ク その他（ ）

問9 障害者手帳(療育手帳、精神保健福祉手帳を含む)をお持ちですか。

- ア 持っている                      イ 持っていない

問10 あなたは朝の食事をしますか。

- ア ほとんど毎日食べる              イ 週4, 5日食べる  
ウ 週2, 3日食べる                      エ ほとんど食べない





## 【B】スポーツにかかわる質問

### ■「する」スポーツについておたずねします。

問1 あなたは、この1年間、スポーツ（散歩なども含む）をしたことがありますか。※【スポーツ一覧】を参照。

ア ある

イ ない ※→ 問2、3へ

(1) この1年間でどのくらいスポーツをしましたか。

ア ほとんど毎日

イ 週に3、4回程度

ウ 週に1、2回程度

エ 月に1～3回程度

オ 3ヶ月に1、2回程度

カ 年に1～3回程度



(2) 行ったスポーツを季節ごとに  
番号でお答えください。

※複数回答可、運動をしていない季節は記入しない。

春（3～5月）	夏（6～8月）	秋（9～11月）	冬（12～2月）

### 【スポーツ一覧】

- ①ウオーキング、散歩、ペットの散歩
- ②体操（ラジオ体操、ヨガ、エアロビクスなど）
- ③ランニング（ジョギングなど）
- ④サイクリング
- ⑤水泳（水中歩行・競泳・遊泳）
- ⑥キャッチボール
- ⑦室内運動器具を使ってする運動
- ⑧陸上競技

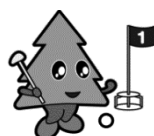


#### ■球技

- ⑨野球、ソフトボール
- ⑩サッカー、フットサル
- ⑪バスケットボール
- ⑫バレーボール
- ⑬ラグビー（7人制ラグビー、タグラグビーなど）
- ⑭テニス、ソフトテニス
- ⑮ミニテニス、バウンドテニス
- ⑯バドミントン
- ⑰卓球、ラージボール卓球



- ⑱ボウリング
- ⑲ゴルフ
- ⑳グラウンドゴルフ
- ㉑ゲートボール
- ㉒ホッケー



#### ■武道・格闘技・射的スポーツなど

- ㉓柔道、剣道、相撲、なぎなた
- ㉔空手、少林寺拳法、合気道、銃剣道
- ㉕弓道、アーチェリー、スポーツ吹矢



- ㉖格闘技（ボクシング、レスリングなど）
- ㉗太極拳（各種中国武術などを含む）
- ㉘フェンシング



#### ■ダンス

- ㉙ダンス（社交ダンス、ヒップホップダンスなど）
- ㉚民謡踊り（伝統舞踊など）

#### ■陸上スポーツ

- ㉛登山（クライミング、ボルダリングなど）
- ㉜キャンプ、オートキャンプ
- ㉝ハイキング



#### ■ウォータースポーツ

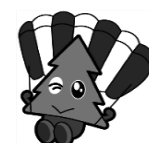
- ㉞ボート、ヨット、カヌー、ボードセーリング
- ㉟スクーバダイビング、スキンドайビング
- ㊱サーフィン、ボディボード
- ㊲モーターボート、水上バイク
- ㊳釣り

#### ■スカイスポーツ

- ㊴グライダー、ハンググライダー、パラグライダー
- ㊵スカイダイビング、バンジージャンプ

#### ■ウィンタースポーツ

- ㊶スキー
- ㊷スノーボード
- ㊸スケート（アイスホッケー、カーリングなど）



#### ■他

- ㊹ニュースポーツ（ ）
- ㊺その他（ ）



(3) スポーツを行った頻度を季節ごとにお答えください。

※運動をしていない季節は記入しない。

- ア** ほとんど毎日                      **イ** 週に3, 4回程度  
**ウ** 週に1, 2回程度                  **エ** 月に1～3回程度  
**オ** 3ヶ月に1, 2回程度

春 (3～5月)	夏 (6～8月)	秋 (9～11月)	冬 (12～2月)

(4) 1回のスポーツで、実際に体を動かした時間を季節ごとにお答えください。

- ア** 30分未満    **※運動をしていない季節は記入しない。**  
**イ** 30分以上1時間未満  
**ウ** 1時間以上2時間未満                  **エ** 2時間以上

春 (3～5月)	夏 (6～8月)	秋 (9～11月)	冬 (12～2月)

(5) スポーツをした主な場所を季節ごとにお答えください。

- ア** 学校体育施設                      **イ** 公共の体育館、公民館など   **ウ** 民間の施設（ゴルフ場・フィットネスクラブなど）  
**エ** 勤務先の体育施設                  **オ** 海、川、湖                      **カ** 山（スキー場など）  
**キ** 自宅や自宅周辺の公園・道路   **ク** その他（    ）

※複数回答可、運動をしていない季節は記入しない。



春 (3～5月)	夏 (6～8月)	秋 (9～11月)	冬 (12～2月)

(6) スポーツをした目的は何ですか。（○はいくつでもよい）

- ア** 健康保持のため                      **イ** 体力を高めるため                      **ウ** 精神の修養のため  
**エ** 仲間作りや交流のため                  **オ** 楽しみや爽快感を得るため   **カ** 子どもや孫とすごすため  
**キ** 資格をとるため                      **ク** 競技選手になるため                  **ケ** 指導のため  
**コ** その他（    ）

※→ 問3へ

問2 あなたは、この1年間にスポーツをしなかったのはどうしてですか。（○はいくつでもよい）

- ア** 機会がなかったため                      **イ** 指導者がいないため                      **ウ** 年をとったため  
**エ** 病気やケガのため                      **オ** 費用がかかるため                      **カ** 仕事・家事・子育てが忙しいため  
**キ** 身近に施設がないため                  **ク** 疲れていたため                      **ケ** 相手や仲間がいないため  
**コ** スポーツが好きでないため   **サ** その他（    ）

問3 これから、どんなスポーツを体験してみたいですか。どんなスポーツを続けていきたいですか。

【スポーツ一覧】を参考にして、番号でお答えください。※複数回答可、ない場合は「なし」と記入。

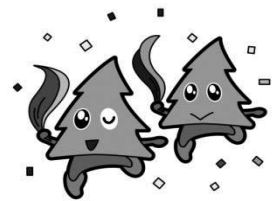
--



## ■「みる」スポーツについておたずねします。

問4 あなたは、この1年間に、スポーツ行事を会場で観戦したことがありますか。

- ア** ある **イ** ない ※→ 問5へ

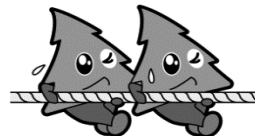


(1) どこで観戦しましたか。(○はいくつでもよい)

- ア** 居住している市町村 **イ** 県内 (アを除く) **ウ** 県外

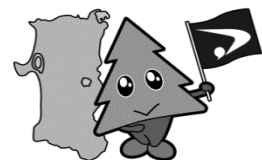
(2) 観戦したのはどのようなスポーツ行事ですか。(○はいくつでもよい)

- ア** プロスポーツ **イ** 社会人のスポーツ  
**ウ** 高齢者のスポーツ **エ** 障害者のスポーツ  
**オ** 高校生・大学生のスポーツ **カ** 小・中学生のスポーツ



(3) そのスポーツ行事の規模を教えてください。(○はいくつでもよい)

- ア** 国際的な規模 **イ** 全国規模  
**ウ** 東日本・東北規模 **エ** 全県規模  
**オ** 市町村規模 **カ** 学区・地域規模



問5 テレビ・ラジオ・インターネット・DVDなどでスポーツを観戦するのは好きですか。

- ア** 好き **イ** 嫌い **ウ** どちらともいえない

問6 あなたはスポーツの観戦(テレビ・ラジオ・インターネット・DVD)をどれくらいしますか。

- ア** ほとんど毎日 **イ** 週に3, 4日程度 **ウ** 週に1, 2回程度  
**エ** 月に1~3回程度 **オ** ほとんどしない

問7 スポーツ情報(大会日時・試合結果)を何で得ていますか。(○はいくつでもよい)

- ア** 全国紙や地方紙のスポーツ欄 **イ** スポーツ新聞  
**ウ** テレビニュースのスポーツコーナー **エ** インターネット  
**オ** 契約しているスポーツ専用チャンネル(ケーブルTVなど) **カ** ラジオ  
**キ** その他 ( )

問8 どんなスポーツを観戦してみたいですか。【スポーツ一覧】を参考にして、番号でお答えください。

※スポーツの大会や規模等を限定したい方はその名称も教えてください。複数回答可、ない場合は「なし」と記入。

※ 記入例 : ⑨プロ野球, ⑫Vリーグ, ⑩Jリーグ・なでしこリーグ, ⑰, ⑱



## ■「ささえる」スポーツについておたずねします。

問9 過去にスポーツ行事でボランティアをしたことがありますか。

ア ある

イ ない ※→ 問10へ



(1) そのスポーツ行事はどこで行われたものですか。(○はいくつでもよい)

ア 居住している市町村

イ 県内(アを除く)

ウ 県外

(2) ボランティアをしたのはどのようなスポーツ行事ですか。(○はいくつでもよい)

ア プロスポーツ

イ 社会人のスポーツ

ウ 高齢者のスポーツ

エ 障害者のスポーツ

オ 高校生・大学生のスポーツ

カ 小・中学生のスポーツ

(3) そのスポーツ行事の規模を教えてください。(○はいくつでもよい)

ア 国際的な規模

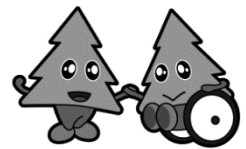
イ 全国規模

ウ 東日本・東北規模

エ 全県規模

オ 市町村規模

カ 学区・地域規模



問10 今後、スポーツ行事のボランティアをしてみたいと思いますか。

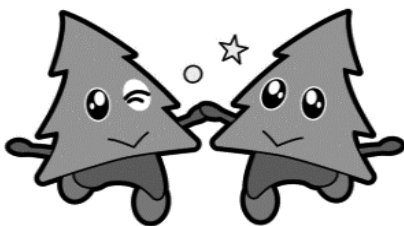
ア 思う

イ 思わない

問11 スポーツボランティアを募集している組織や団体を知っていますか。

ア 知っている

イ 知らない



### スポーツ推進委員とは(旧名称: 体育指導委員)

国のスポーツに関する法律「スポーツ基本法」に定められる、市町村の教育委員会が委嘱する非常勤の職員です。

スポーツ推進委員は、当該市町村におけるスポーツ推進のための事業実施に係る連絡調整並びに、住民に対するスポーツ実技の指導その他、スポーツに関する指導助言を行う役割を担っており、様々なスポーツ活動・関連事業において活躍しています。



## ■その他、スポーツについておたずねします。

問12 この1年間に「する」スポーツにどれくらい出費しましたか。（施設使用料、大会参加料、用具、ウェア代など）

- ア ほとんどかけていない      イ 1万円以内      ウ 1万円以上～5万円未満  
エ 5万円以上～10万円未満      オ 10万円以上

問13 この1年間に「みる」スポーツにどれくらい出費しましたか。（観戦チケット代、プログラム代など）

- ア ほとんどかけていない      イ 1万円以内      ウ 1万円以上～5万円未満  
エ 5万円以上～10万円未満      オ 10万円以上

問14 この1年間に「ささえる」スポーツにどれくらい出費しましたか。（大会出場のための募金など）

- ア ほとんどかけていない      イ 1万円以内      ウ 1万円以上～5万円未満  
エ 5万円以上～10万円未満      オ 10万円以上

問15 あなたが住んでいる市町村や地域にある総合型地域スポーツクラブを知っていますか。

- ア 知っている      イ 知らない

問16 あなたは、総合型地域スポーツクラブに加入していますか。

- ア 加入している      イ 加入していない



問17 「全国チャレンジデー」というスポーツ行事を知っていますか。（毎年5月最終水曜日に実施）

- ア 知っている      イ 知らない

問18 秋田県のスポーツ情報ポータルサイト『秋田県スポーツ情報ステーション』を知っていますか。

- ア 知っている      イ 知らない

問19 「秋田25市町村対抗駅伝ふるさとあきたラン!」が開催されたことを知っていますか。

- ア 知っている      イ 知らない      ※ → 問20へ

(1) 該当するものをお答えください。（複数回答可）

- ア 大会当日、会場・コース沿道で観戦した  
イ この大会のテレビ放送・番組を視聴した  
ウ 大会当日の観戦やテレビ放送・番組の視聴はしなかった



問20 秋田県が「スポーツ立県あきた」を宣言したことは知っていますか。※平成21年9月に宣言。

ア 知っている

イ 知らない ※→ (2)へ

宣言後、「スポーツを秋田の活力と発展のシンボルに」をキャッチフレーズにして、秋田県では様々な施策を推進しておりますが、

(1) 宣言の前と後で変わったと思われることがありましたらお書きください。

--

(2) スポーツについて秋田県の施策で不足していると思われること、もっと取り組んでほしいことがありましたらお書きください。

--

問21 あなたの住んでいる地域や秋田県のスポーツについて、普段感じていることがありましたらお書きください。

ア スポーツ少年団について    イ 中学校の部活動について    ウ 高校の部活動について

エ 大学のスポーツについて    オ 社会人のスポーツについて    カ 高齢者のスポーツについて

キ 障害者のスポーツについて    ク プロスポーツについて

記号	普段感じていること

お答えいただいたアンケート結果は、統計・処理を行うためのみに使用し、調査以外の目的に使用することはありません。次年度の4月には、調査の報告書（冊子）を県内71カ所にある公立図書館・公民館図書室に寄贈します。ご協力ありがとうございました。

【以下、スポーツ推進委員が記入】

調査担当名	
-------	--

※回収時に確認をお願いします。確認後、□の中にレ点を記入してください。

☐ 回答に※→が付く問では、回答後に正しい順で進んでいるか確認した。

☐ すべての問に回答しているか確認した。



調査受託団体：秋田県スポーツ推進委員協議会    電話番号 070-6618-5002