


(市の木) りんご

(市の花) 桜

(市の鳥) 白鳥

| | | | | |
|-----------------------------------------------------------------------------------|--------------------------------------------------------------------------------------------------------------------------------------------|-------------------------------------------------------------|--------------------------------------------------------|-----------------------------------------|
|  | 〒013-8601 条里一丁目1番1号 ☎ (0182) 35-2111 FAX (0182) 33-6061 ホームページ http://www.city.yokote.lg.jp/ Eメール somu@city.yokote.lg.jp | 主な地域指定 振興山村 過疎 辺地 豪雪 特別豪雪 地方拠点 同意集積 特定農山村 | 一部事務組合加入事業 議員公務災害 非常勤公務災害 退職手当 老人福祉 その他 | 公 営 企 業 上水道 簡水 病院 下水道 観光施設 介護サービス |
| | 類型 II-1 コード番号 052035 | 基本構想 平18~平27年度 基本計画 平23~平27年度 | | |

<概 要>

(1) 面 積 (県下 9 位)

| 総面積 (平24.10.1) | 耕地 (平24.7.15) | 宅地 (平24.1.1) | 山林 (平24.3.31) |
|-----------------------|-----------------------|----------------------|-----------------------|
| 693.04km ² | 178.00km ² | 24.96km ² | 374.99km ² |

(2) 人 口 (県下 2 位)

| 平12年国調 | 平17年国調 | 平22年国調 | 平25年3月末住基 |
|---------|---------|--------|-----------|
| 109,004 | 103,652 | 98,367 | 97,994 |

| | | | | | |
|--------------------|-------|-----------------|-------|------|-----------------------------|
| 人口増減率 (H17-H22) | △5.1% | 高齢化率 平25.7.1 | 33.1% | 人口密度 | 141.40 人/km ² |
|--------------------|-------|-----------------|-------|------|-----------------------------|

(3) 世 帯 数

| 平12年国調 | 平17年国調 | 平22年国調 | 平25年3月末住基 |
|--------|--------|--------|-----------|
| 31,516 | 31,610 | 31,731 | 34,399 |

(4) 有権者数 (平25.9.2 現在)

| 男 | 女 | 計 |
|--------|--------|--------|
| 38,731 | 43,891 | 82,622 |

(5) 沿 革

| | |
|-------------|-----------------------------------|
| 平17.10.1 合体 | 横手市、増田町、平鹿町、雄物川町、大森町、十文字町、山内村、大雄村 |
|-------------|-----------------------------------|

<組 織>

(1) 議 会 (平25.11.12現在)

| | | | |
|-----|-----------|-------|-------------|
| 議長 | 木村清貴 | 議員数 | 26人 |
| 副議長 | 遠藤忠裕 | 条例定数 | 26人 |
| 任期 | 平29.10.22 | 党派別内訳 | 公1 共2 無所属23 |

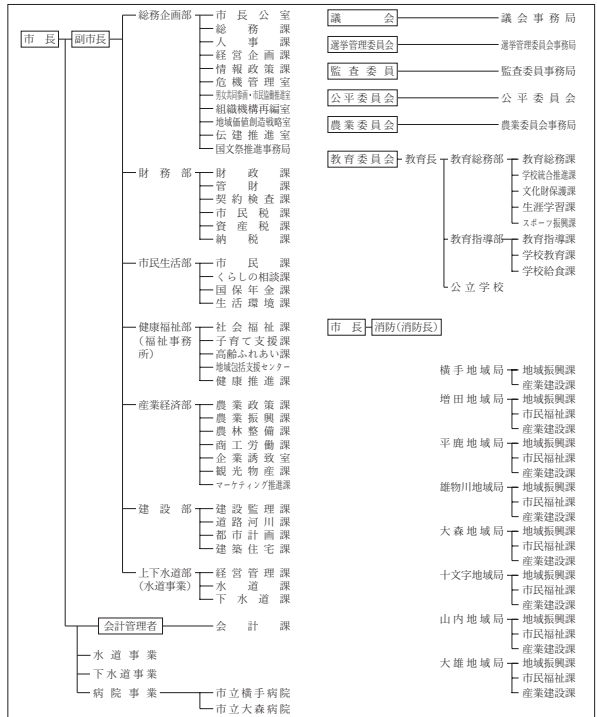
(2) 二 役 (平25.11.1 現在)

| | | | |
|----|----------------|-----|-------|
| 市長 | 高橋 大 | 副市長 | 佐藤 良吉 |
| | (1期~平29.10.22) | | |

(3) 職 員 数 (平25.4.1 現在)

| 区 分 | 職員数 | 左の職別内訳 | 区 分 | 職員数 |
|------------------|----------------|-----------|---------|-----|
| 普通会計 (うち施設関係) | 1,110 (211) | | 一般行政職 | 688 |
| 人口千人当たり | 11.33 | 技能労務職 | 116 | |
| 公営事業会計関係 | 558 | 企業職 | 430 | |
| 計 | 1,668 | 消防職 | 173 | |
| | | 教育職 | 6 | |
| | | その他(内税務職) | 255(47) | |

<行政機構>



<産業・経済>

(1) 産業構造

| 区 分 | 総生産額 (平22年度) | | 就業人口 (平22年国調) | | |
|------|--------------|--------|---------------|--------|------|
| | 実額(百万円) | 割合(%) | 実数(人) | 割合(%) | |
| 第一次 | 農業 | 13,829 | 4.4 | 7,939 | 16.8 |
| | 林業 | 1,212 | 0.4 | | |
| | 水産業 | 3 | 0.0 | | |
| | 計 | 15,044 | 4.8 | | |
| 第二次 | 鉱業 | 35 | 0.0 | 12,282 | 25.9 |
| | 製造業 | 51,120 | 16.4 | | |
| | 建設業 | 15,468 | 5.0 | | |
| | 計 | 66,623 | 21.4 | | |
| 第三次 | 229,978 | 73.8 | 27,145 | 57.3 | |
| 分類不能 | | | 30 | 0.1 | |
| 合計 | 311,645 | 100.0 | 47,396 | 100.0 | |

(2) 一人当たり分配所得 (22年度)

| | |
|-----------|---------|
| 一人当たり分配所得 | 2,119千円 |
| | 県下 8 位 |

(3) 主要農産物・名産・特産品

| |
|---------------------------------------------------------------------------------------------------|
| 米・りんご・スイカ・しいたけ・さくらんぼ 山内いものこ・ぶどう・アスパラガス・ホップ 横手やきそば・日本酒・大森ワイン・りんごジュース いぶりがっこ・浅舞の漬物・十文字ラーメン |
|---------------------------------------------------------------------------------------------------|

(4) 主要製造業 (平23年)

| 順位 | 品 名 | 製品出荷額等 (万円) |
|----|-----------|-------------|
| 1 | 輸送用機械 | 4,549,767 |
| 2 | 生産用機械 | 2,375,353 |
| 3 | 電子部品・デバイス | 1,481,726 |

(祭・行事)

- ・かまくら(2月15~16日)・ぼんでん(2月17日他)・あきた十文字映画祭(2月中旬)・梨木水かぶり(2月第3日曜日)・桜まつり(4月中旬~4月下旬)・秋田スカイフェスタ(5月上旬)
- ・大森リゾート芝桜フェスタ(5月)・さくらんぼ祭り(6月中旬~7月中旬)・あやめまつり(6月下旬~7月上旬)・大雄サマーフェスティバル(7月下旬)・鹿島送り(7月下旬~8月下旬)
- ・は・は・はまつり(8月8日)・送り盆まつり(8月15・16日)・全日本元祖たいこぎ選手権大会(8月16日)・増田の花火(9月14日)・浅舞八幡神社祭典(9月13・14日)
- ・いものこまつり(9月第3日曜日)・真人公園りんごまつり(10月第2日曜日)・霜月神楽(国重要無形民俗文化財)(11月7・8日)・菊まつり(10月下旬~11月上旬)

<財 政>

(1) 決算収支（普通会計）

(百万円)

| 区 分 | 歳 入 | 歳 出 | 形式収支 | 実質収支 | 単年度収支 | 実質単年度収支 | 積立金現在高 | 地方債現在高 |
|-------|--------|--------|-------|-------|-------|---------|--------|--------|
| 平22決算 | 59,388 | 57,066 | 2,322 | 1,884 | 322 | 1,204 | 9,208 | 59,298 |
| 平23決算 | 57,817 | 55,547 | 2,270 | 1,979 | 95 | 942 | 11,126 | 61,625 |
| 平24決算 | 55,373 | 53,344 | 2,028 | 1,686 | △ 293 | 883 | 13,460 | 63,298 |

(2) 主な歳入歳出

(百万円・%)

| 区 分 | 24 決算 (普通会計) | 対前年比 (決算間比較) | 25当初予算 (普通会計) | 対前年比 (当初間比較) |
|-----------|-----------------|-----------------|------------------|-----------------|
| 地 方 税 | 8,546 | 0.7 | 7,951 | 1.3 |
| 地方交付税 | 22,544 | 0.5 | 20,350 | 0.0 |
| 国 県 支 出 金 | 8,502 | △ 17.8 | 8,757 | 7.3 |
| 地 方 債 | 7,421 | △ 9.6 | 6,652 | △ 0.2 |
| 歳 入 合 計 | 55,373 | △ 4.2 | 50,511 | 1.7 |
| 義 務 的 経 費 | 24,239 | △ 0.6 | 24,964 | 0.6 |
| 人 件 費 | 9,575 | 0.2 | 9,754 | 0.2 |
| 扶 助 費 | 8,052 | △ 0.1 | 8,597 | 2.1 |
| 公 債 費 | 6,613 | △ 2.4 | 6,613 | △ 0.8 |
| 物 件 費 | 6,608 | △ 14.7 | 6,904 | 3.7 |
| 投 資 的 経 費 | 7,686 | △ 27.5 | 6,958 | 17.1 |
| 普通建設補助 | 2,803 | △ 41.7 | 4,471 | 11.7 |
| 事業費単独 | 4,532 | △ 19.5 | 2,475 | 28.4 |
| 歳 出 合 計 | 53,344 | △ 4.0 | 50,511 | 1.7 |

(3) 主要指数

| 区 分 | 24 年度 | 23 年度 | 類似団体 (23年度) |
|-----------------------------|-----------|-----------|----------------|
| 標準財政規模 | 32,449百万円 | 32,546百万円 | 16,540百万円 |
| 歳出決算倍率 | 1.64倍 | 1.71倍 | 1.69倍 |
| 経常収支比率 (含減税補てん債、臨時財政対策債) | 86.4% | 86.6% | 89.6% |
| 財政力指数 (3ヵ年平均) | 0.33 | 0.34 | 0.65 |
| 実質収支比率 | 5.2% | 6.1% | 5.6% |
| 地方債現在高倍率 | 1.95倍 | 1.89倍 | 1.66倍 |
| 健全化判断比率 | — | — | — |
| 実質赤字比率 | — | — | — |
| 連結実質赤字比率 | — | — | — |
| 実質公債費比率 | 12.8% | 14.5% | 11.1% |
| 将来負担比率 | 70.2% | 73.4% | — |
| 資金不足比率 | — | — | — |
| 横手市病院事業会計 | — | — | — |
| 横手市水道事業会計 | — | — | — |
| 横手市下水道事業会計 | — | — | — |
| 集落排水事業特別会計 | — | — | — |
| 浄化槽市町村整備推進事業特別会計 | — | — | — |
| 市営温泉施設特別会計 | — | — | — |
| 税 の 徴 収 率 | 90.9% | 89.1% | 91.6% |
| 積立金現在高 | 13,460百万円 | 11,126百万円 | 6,958百万円 |
| うち財調・減債基金 | 9,023百万円 | 7,044百万円 | 3,470百万円 |
| ラスパイレース指数 | 103.6 | 95.9 | — |

※ラスパイレース指数の欄中「24年度」はH24.4.1現在、「23年度」はH23.4.1現在
 ※24年度ラスパイレース指数は、国家公務員を対象とする2年間の時限的な給与改定特例法による給料と各市町村の給料を比較して算出したものである
 ※「—」は赤字、資金不足がないことを示す

(4) 財源及び支出の状況（構成比）

(%)

| 区 分 | 24年度決算 | 県平均 (24年度) | 23年度決算 | 類似団体 (23年度) |
|-------|--------|---------------|--------|----------------|
| 一般財源 | 59.3 | 62.5 | 56.7 | 58.4 |
| 自主財源 | 27.3 | 25.7 | 25.9 | 41.9 |
| 義務的経費 | 45.4 | 40.4 | 43.9 | 47.3 |
| 投資的経費 | 14.4 | 15.6 | 19.1 | 12.8 |

<公共施設整備状況> (24年度)

(%)

| 区 分 | 当該団体 |
|------|----------------------------|
| 道 路 | |
| 改良率 | 67.6 |
| 舗装率 | 56.6 |
| 公 園 | 人口1人当たり面積(m ²) |
| | 21.1 |
| 上水道等 | 普及率 |
| | 81.1 |
| 下水道等 | 普及率(処理人口) |
| | 55.0 |
| | 水洗便所設置率 |
| | 55.4 |
| 公営住宅 | 世帯数比率 |
| | 3.2 |

<平成25年度主要事業>

(百万円)

| | |
|--------------------|-----|
| ○クリーンプラザよこて整備事業 | 850 |
| ○雪国よこて安全安心住宅普及促進事業 | 46 |
| ○空き家対策関連事業 | 18 |
| ○安定雇用・人材育成促進事業 | 106 |
| ○学校統合事業 | 733 |

<今後の主要課題>

- ・農業を育成し雇用創出
- ・農地山林のフル活用
- ・人口減少へに歯止めを
- ・安全と安心に支えられたまちづくり
- ・活気あふれる充実した市民生活

<教育・医療・福祉・その他>

| | | | | | | |
|--------------------|-----|--------------|------------------|------------------|-------------|----------------|
| 教 育 (25.4.1) | 区 分 | 幼稚園 | 小学校 | 中学校 | 高等学校 | |
| 施設数 | | 4 (4) | 22 (0) | 8 (0) | 7 (0) | |
| 医 療 (25.3.31) | 区 分 | 病 院 | 診 療 所 | | | |
| 施設数 | | 4 (1,327床) | 124 (48床) | | | |
| 福 祉 (25年6月現在) | 区 分 | 保育所 | 特 養 老 人 ホ ー ム | 養 護 老 人 ホ ー ム | 軽 老 人 ホ ー ム | 地域包括 支援センター |
| 施設数 | | 30 (20) | 14 (7) | 3 (2) | 4 (3) | 3 |
| 定員(人) | | 2,860(1,850) | 679 (221) | 150(100) | 110(95) | — |
| その他施設 (25.3.31) | 区 分 | 公会堂・市民会館 | 公民館 | 図書館 | 体育館 | 野球場 |
| 施設数 | | 4 | 36 | 8 (0) | 12 (0) | 8 (0) |

※教育の欄中、県立及び市町村立以外を()で内書
 ※福祉の欄中、市町村立・一部事務組合等管理施設以外を()で内書
 ※福祉の欄中、施設数および定員数が小数となるのは一部事務組合等管理施設における按分のため
 ※その他施設の欄中、市町村立以外を()で内書

<その他>

- (友好・姉妹都市等 国内)
- ・厚木市(神奈川県)・那珂市(茨城県)
- (名所・旧跡)・横手公園・金沢公園・平安の風わたる公園
- ・真人公園・浅舞公園・雄物川中央公園・雄物川河川公園
- ・大森公園・梨木公園・沼の柵・首塚神社
- ・波宇志別神社神楽殿・筏の大杉・たいゆう緑花園
- ・漆蔵資料館・白鳥飛来地・木戸五郎兵衛村・増田の蔵