

(市の木) すぎ
(市の花) つばき
(市の鳥) あおさぎ
(市の魚) はたはた

	〒010-0595 船川港船川字泉台66番地 1 ☎ (0185) 23-2111 FAX (0185) 23-2424 ホームページ http://www.city.oga.akita.jp/ Eメール p_relations@city.oga.akita.jp	主な地域指定 過疎 辺地 半島振興 豪雪 同土集積 特定農山村	一部事務組合加入事業 議員公務災害 非常勤公務災害 退職手当 常備消防 し尿処理 ごみ処理 その他	公 営 企 業 上水道 ガス 病院 下水道					
	<table border="1"> <tr> <th>類型</th> <td>I-1</td> <th>コード番号</th> <td>052060</td> </tr> </table>	類型	I-1	コード番号	052060	<table border="1"> <tr> <th>基本構想</th> <td>平成19~27年度</td> </tr> <tr> <th>基本計画</th> <td>平成23~27年度</td> </tr> </table>	基本構想	平成19~27年度	基本計画
類型	I-1	コード番号	052060						
基本構想	平成19~27年度								
基本計画	平成23~27年度								

<概 要>

(1) 面 積 (県下14位)

総面積 (平24.10.1)	耕地 (平24.7.15)	宅地 (平24.1.1)	山林 (平24.3.31)
240.80km ²	47.90km ²	8.80km ²	125.40km ²

(2) 人 口 (県下11位)

平12年国調	平17年国調	平22年国調	平25年3月末住基
38,130	35,637	32,294	31,379
人口増減率 (H17-H22)	高齢化率 平25.7.1	37.6%	人口密度 130.31 人/km ²
△9.3%			

(3) 世 帯 数

平12年国調	平17年国調	平22年国調	平25年3月末住基
12,090	11,917	11,593	13,316

(4) 有権者数 (平25.9.2現在)

男	女	計
12,817	14,657	27,474

(5) 沿 革

平17.3.22	合体	男鹿市、若美町
----------	----	---------

<組 織>

(1) 議 会 (平25.9.1現在)

議長	よし だ きよ たか 吉 田 清 孝	議員数	20人
副議長	なか た けん ぞう 中 田 謙 三	条例定数	20人
任期	平26.4.21	党派別 内 訳	公 1 共 2 無所属17

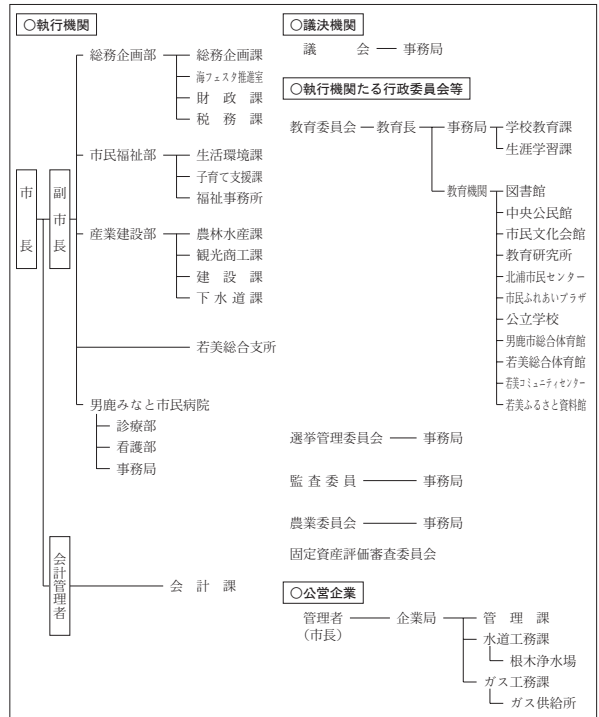
(2) 二 役 (平25.9.1現在)

市長	わた なべ ゆき お 渡 部 幸 男 (2期~平29.4.11)	副市長	い とう せい こう 伊 藤 正 孝
----	--	-----	-----------------------

(3) 職 員 数 (平25.4.1現在)

区 分	職員数	左 の 職 別 内 訳	区 分	職員数
普通会計 (うち施設関係)	301 (56)		一般行政職	248
人口千人あたり	9.59	技能労務職	34	
公営事業会計関係	201	企業職	28	
計	502	消防職	0	
		教育職	6	
		その他(内税務職)	186(24)	

<行政機構>



<産業・経済>

(1) 産業構造

区 分	総生産額 (平22年度)		就業人口 (平22年国調)		
	実額(百万円)	割合(%)	実数(人)	割合(%)	
第一次	農 業	1,928	2.5	2,024	14.5
	林 業	181	0.2		
	水産業	1,091	1.4		
	計	3,200	4.1		
第二次	鉱 業	1,031	1.3	3,138	22.5
	製造業	2,858	3.7		
	建設業	4,375	5.6		
	計	8,264	10.6		
第三次	66,471	85.3	8,734	62.8	
分類不能			20	0.1	
合 計	77,935	100.0	13,916	100.0	

(2) 一人当たり分配所得 (22年度)

一人当たり 分配所得	1,843千円
	県下 17 位

(3) 主要農産物・名産・特産品

和梨・メロン・プチヴェール・花き(菊)・葉タバコ はたはた・クロモ・トロトロワカメ・寒風石 男鹿しよっつるやきそば・ハタハタ丼

(4) 主要製造業 (平23年)

順位	品 名	製品出荷額等 (万円)
1	木 材 ・ 木 製 品	728,946
2	石 油 製 品	384,985
3	食 料 品	81,612

(祭・行事) ・なまはげ柴灯まつり(2月第2金・土・日曜日)・寒風山山焼き(3月下旬)・鯛まつり(5月中旬)・男鹿駅伝競走大会(7月第1土曜日)
・統人(タウン)行事(7月7日)・宮沢海岸夕陽フェスティバル(7月下旬)・日本海メロンマラソン(8月第1日曜日)・脇本山車どんど(8月6・7日)
・男鹿日本海花火(8月14日)・福米沢送り盆行事(8月16日)・寒風山まつり(9月中旬)・なまはげふるさとじまん市(9月中旬)
・男鹿梨まつり(10月上旬)・秋田船方節全国大会(11月第3日曜日)・なまはげ行事(12月31日)

<財 政>

(1) 決算収支（普通会計）

(百万円)

区 分	歳 入	歳 出	形式収支	実質収支	単年度収支	実質単年度収支	積立金現在高	地方債現在高
平22決算	17,232	16,650	582	229	△ 123	317	3,117	16,061
平23決算	17,955	17,460	495	326	97	144	3,428	16,030
平24決算	18,358	17,924	434	242	△ 84	△ 434	3,187	16,457

(2) 主な歳入歳出

(百万円・%)

区 分	24 決算 (普通会計)	対前年比 (決算間比較)	25当初予算 (普通会計)	対前年比 (当初間比較)
地 方 税	3,596	△ 8.5	3,433	△ 0.5
地方交付税	7,044	3.3	6,633	2.8
国 県 支 出 金	3,560	9.2	2,803	△ 10.4
地 方 債	2,010	21.8	1,221	△ 12.0
歳 入 合 計	18,358	2.2	15,902	△ 3.2
義 務 的 経 費	7,242	△ 1.6	7,098	△ 3.3
人 件 費	2,708	△ 1.7	2,776	1.5
扶 助 費	2,724	1.7	2,599	△ 6.5
公 債 費	1,809	△ 5.9	1,723	△ 5.5
物 件 費	1,960	△ 17.7	2,193	7.7
投 資 的 経 費	3,203	66.3	1,125	△ 37.7
普通建設補助	1,340	222.0	529	△ 19.1
事業費単独	1,711	21.6	589	△ 48.5
歳 出 合 計	17,924	2.7	15,902	△ 3.2

(3) 主要指数

区 分	24 年度	23 年度	類似団体 (23年度)
標準財政規模	10,930百万円	11,208百万円	10,631百万円
歳出決算倍率	1.64倍	1.56倍	1.72倍
経常収支比率 (含減税補てん債、臨時財政対策債)	93.3%	91.8%	89.0%
財 政 力 指 数 (3ヶ年平均)	0.38	0.40	0.42
実質収支比率	2.2%	2.9%	6.3%
地方債現在高倍率	1.51倍	1.43倍	1.83倍
健全化判断比率	—	—	—
実質赤字比率	—	—	—
連結実質赤字比率	—	—	—
実質公債費比率	13.8%	14.2%	13.8%
将来負担比率	135.0%	136.2%	—
資金不足比率	—	—	—
男鹿みなと市民病院事業会計	6.4	9.4	—
上水道事業会計	—	—	—
ガス事業会計	—	—	—
男鹿市下水道事業特別会計	—	—	—
男鹿市農業集落排水事業特別会計	—	—	—
男鹿市農業集落排水事業特別会計	—	—	—
税 の 徴 収 率	91.9%	91.7%	90.0%
積立金現在高	3,187百万円	3,428百万円	5,290百万円
うち財調・減債基金	1,706百万円	1,885百万円	2,634百万円
ラスパイレ指数	100.5	92.6	—

※ラスパイレ指数の欄中「24年度」はH24.4.1現在、「23年度」はH23.4.1現在
 ※24年度ラスパイレ指数は、国家公務員を対象とする2年間の時限的な給与改定特例法による給料と各市町村の給料を比較して算出したものである
 ※「-」は赤字、資金不足がないことを示す

(4) 財源及び支出の状況（構成比）

(%)

区 分	24年度決算	県平均 (24年度)	23年度決算	類似団体 (23年度)
一般財源	60.9	62.5	63.1	58.6
自主財源	28.3	25.7	31.4	30.8
義務的経費	40.4	40.4	42.1	44.1
投資的経費	17.9	15.6	11.0	14.0

<公共施設整備状況> (24年度)

(%)

区 分	当該団体
道 路	—
改 良 率	47.4
舗 装 率	61.4
公 園	—
人口1人当たり面積(m ²)	19.0
上水道等	—
普及率	96.4
下水道等	—
普及率(処理人口)	71.7
水洗便所設置率	54.9
公営住宅	—
世帯数比率	3.2

<平成25年度主要事業>

(百万円)

○根本浄水場増補改良事業	381
○滝川河川改修事業	250
○船川第一小学校校舎棟耐震補強工事	120
○海フェスタ推進事業	91
○男鹿山温泉掘削工事	82

<今後の主要課題>

地場産業の発展と新しい雇用の創出
少子化・高齢化対策
地域公共交通体系の再編
病院の経営健全化の促進
行財政改革の推進

<教育・医療・福祉・その他>

教 育 (25.4.1)	区 分	幼稚園	小学校	中学校	高等学校	
施設数		2 (1)	9 (0)	4 (0)	2 (0)	
医 療 (25.3.31)	区 分	病 院	診 療 所			
施設数		1 (177床)	36 (0床)			
福 祉 (25年6月現在)	区 分	保育所	特 養 老 人 福 祉 施 設	養 護 老 人 福 祉 施 設	軽 費 用 老 人 福 祉 施 設	地 域 包 括 支 援 セ ン タ ー
施設数		7 (0)	6 (6)	1 (1)	1 (1)	1
定員(人)		600 (0)	259 (259)	50 (50)	15 (15)	
その他施設 (25.3.31)	区 分	公会堂・市民会館	公民館	図書館	体育館	野球場
施設数		3	13	1 (0)	4 (0)	5 (0)

※教育の欄中、県立及び市町村立以外を()で内書
 ※福祉の欄中、市町村立・一部事務組合等管理施設以外を()で内書
 ※福祉の欄中、施設数および定員数が小数となるのは一部事務組合等管理施設における按分のため
 ※その他施設の欄中、市町村立以外を()で内書

<その他>

- (友好・姉妹都市等 国外) ・リビングストーン市 (アメリカ)
- (名所・旧跡) ・寒風山・入道崎・八望台・脇本城跡
- 五社堂・館山近隣公園・鶴ノ崎海岸・男鹿目瀉火山群一ノ目瀉
- 男鹿半島・大瀉ジオパーク (日本ジオパーク認定)
- 男鹿水族館 GAO