


(市の木) 秋田杉

(市の花) 菊

	〒017-8555 字中城20番地 ☎ (0186) 49-3111 FAX (0186) 49-1198 ホームページ http://www.city.odate.akita.jp/ Eメール info@city.odate.lg.jp	主な地域指定 振興山村 過疎 辺地 豪雪 特別豪雪 地方拠点 同意集積 特定農山村	一部事務組合加入事業 議員公務災害 非常勤公務災害 退職手当 その他	公 営 企 業 上水道 簡水 工業用水道 病院 下水道 市場 駐車場整備 介護サービス
	類型 II-1 コード番号 052043	基本構想 平18～平27年度 基本計画 平23～平27年度		

<概 要>

(1) 面 積 (県下 4 位)

総面積 (平24.10.1)	耕地 (平24.7.15)	宅地 (平24.1.1)	山林 (平24.3.31)
913.70km ²	78.20km ²	19.76km ²	701.88km ²

(2) 人 口 (県下 5 位)

平12年国調	平17年国調	平22年国調	平25年3月末住基
86,288	82,504	78,946	78,191
人口増減率 (H17-H22)	△4.3%	高齢化率 平25.7.1	33.9%
		人口密度	85.58 人/km ²

(3) 世 帯 数

平12年国調	平17年国調	平22年国調	平25年3月末住基
28,599	28,317	28,442	31,410

(4) 有権者数 (平25.9.2 現在)

男	女	計
30,184	35,398	65,582

(5) 沿 革

昭26.4.1	市制施行
昭30.3.1	編入 下川沿村、上川沿村、長木村、 二井田村、真中村
昭30.3.31	編入 十二所町
昭42.12.21	編入 花矢町
平17.6.20	編入 比内町、田代町

<組 織>

(1) 議 会 (平25.9.1 現在)

議長	なかむらひろみ 中村弘美	議員数	28人
副議長	おぼたきよし 小畑 淳	条例定数	28人
任期	平27.4.30	党派別内訳	社民2 公1 共1 無所属24

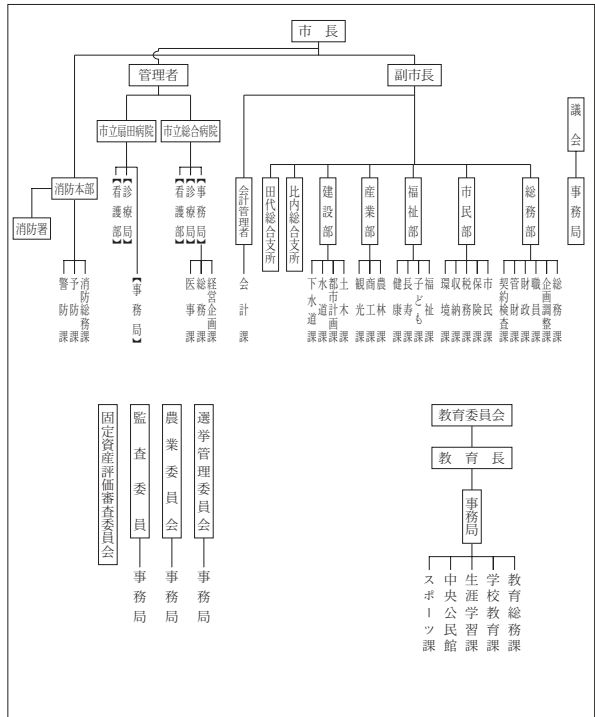
(2) 二 役 (平25.9.1 現在)

市長	おぼたはじめ 小畑 元	副市長	よしだみつあき 吉田 光明
	(6期～平27.4.30)		

(3) 職 員 数 (平25.4.1 現在)

区 分	職員数	左 の 職 別 内 訳	区 分	職員数
普通会計 (うち施設関係)	666 (132)		一般行政職	418
人口千人あたり	8.52	技能労務職	46	
公営事業会計関係	655	企業職	614	
計	1,321	消防職	116	
		教育職	2	
		その他(内税務職)	125(43)	

<行政機構>



<産業・経済>

(1) 産業構造

区 分	総生産額 (平22年度)		就業人口 (平22年国調)	
	実額(百万円)	割合(%)	実数(人)	割合(%)
第一次	農 業	5,469	2.2	2,892
	林 業	565	0.2	
	水産業	8	0.0	
計	6,042	2.4		
第二次	鉱 業	237	0.1	9,663
	製造業	40,816	16.1	
	建設業	15,052	5.9	
計	56,105	22.1		
第三次	191,417	75.5	22,801	64.0
分類不能			249	0.7
合計	253,564	100.0	35,605	100.0

(2) 一人当たり分配所得 (22年度)

一人当たり分配所得	2,211千円
	県下 7 位

(3) 主要農産物・名産・特産品

きたたんぼ・比内地鶏・とんぶり・アスパラ・山の芋
えだまめ・ホップ・葉タバコ・中山なし
田代産根曲がりタケノコ・曲げわっぱ

(4) 主要製造業 (平23年)

順位	品 名	製品出荷額等 (万円)
1	生産用機械	763,071
2	食 料 品	749,363
3	金 属 製 品	473,231

(祭・行事) ・比内とりの市(1月第4土・日曜日)・大館アメッコ市(2月第2土・日曜日)・大館桜まつり(4月下旬～5月上旬)
・大館バラまつり(6月)・たけのこ祭り(6月第1日曜日)・大館大文字まつり(8月16日)
・大館神明社祭典(9月10日・11日)・本場大館きたたんぼまつり(10月第2土・日・月曜日)
・五色湖まつり(10月第1日曜日)・大館圏域産業祭(10月下旬)

<財 政>

(1) 決算収支（普通会計）

(百万円)

区 分	歳 入	歳 出	形式収支	実質収支	単年度収支	実質単年度収支	積立金現在高	地方債現在高
平22決算	34,193	32,764	1,429	1,225	328	786	5,898	34,138
平23決算	35,343	33,675	1,668	1,605	380	616	6,076	32,913
平24決算	36,028	34,236	1,792	1,680	75	235	7,002	32,234

(2) 主な歳入歳出

(百万円・%)

区 分	24 決算 (普通会計)	対前年比 (決算間比較)	25当初予算 (普通会計)	対前年比 (当初間比較)
地 方 税	8,132	△ 1.2	7,492	1.9
地方交付税	13,217	3.0	11,347	△ 1.6
国 県 支 出 金	6,454	△ 1.2	6,186	5.9
地 方 債	2,790	12.2	3,658	40.3
歳 入 合 計	36,028	1.9	32,829	6.1
義 務 的 経 費	15,570	△ 2.6	15,364	0.4
人 件 費	5,836	△ 3.2	5,846	△ 0.1
扶 助 費	5,803	1.6	5,721	4.4
公 債 費	3,931	△ 7.2	3,797	△ 4.5
物 件 費	4,348	△ 18.1	4,669	△ 1.4
投 資 的 経 費	3,854	3.4	4,813	44.9
普通建設補助	1,708	41.7	1,527	10.4
事業費単独	2,092	△ 12.1	3,286	69.5
歳 出 合 計	34,236	1.7	32,829	6.1

(4) 財源及び支出の状況（構成比）

(%)

区 分	24年度決算	県平均 (24年度)	23年度決算	類似団体 (23年度)
一般財源	62.7	62.5	63.3	58.4
自主財源	34.2	25.7	34.5	41.9
義務的経費	45.5	40.4	47.4	47.3
投資的経費	11.3	15.6	11.1	12.8

<公共施設整備状況>（24年度）

(%)

区 分	当該団体	
道 路	改 良 率	78.8
	舗 装 率	78.4
公 園	人口1人当たり面積(m ²)	24.6
上水道等	普 及 率	81.2
下水道等	普及率(処理人口)	56.8
	水洗便所設置率	64.7
公営住宅	世帯数比率	2.9

<平成25年度主要事業>

(百万円)

○3R 推進プラザ整備事業	152
○釈迦内工業団地整備事業	319
○公共下水道事業	747
○小中学校改修事業	204
○消防救急デジタル無線整備事業	955

<今後の主要課題>

御成町南地区土地区画整理事業
中心街区の再生
本庁舎の改築
二井田工業団地の拡張
公共下水道事業

(3) 主要指数

区 分	24 年度	23 年度	類似団体 (23年度)	
標準財政規模	22,368百万円	22,036百万円	16,540百万円	
歳出決算倍率	1.53倍	1.53倍	1.69倍	
経常収支比率 (含減税補てん債、臨時財政対策債)	89.3%	91.0%	89.6%	
財 政 力 指 数 (3ヵ年平均)	0.41	0.42	0.65	
実質収支比率	7.5%	7.3%	5.6%	
地方債現在高倍率	1.44倍	1.49倍	1.66倍	
健全化判断比率	実質赤字比率	—	—	
	連結実質赤字比率	—	—	
	実質公債費比率	14.8%	16.5%	11.1%
	将来負担比率	109.6%	139.1%	—
資金不足比率	大館市水道事業会計	—	—	
	大館市工業用水道事業会計	—	—	
	大館市下水道事業会計	—	—	
	大館市病院事業会計	—	—	
	大館市公設総合地方卸売市場特別会計	—	—	
	大館市農業集落排水事業特別会計	—	—	
大館市戸別浄化槽整備事業特別会計	—	—	—	
税 の 徴 収 率	92.5%	92.2%	91.6%	
積立金現在高	7,002百万円	6,076百万円	6,958百万円	
	うち財調・減債基金 2,760百万円	2,100百万円	3,470百万円	
ラスパイレズ指数	106.0	98.5	—	

※ラスパイレズ指数の欄中「24年度」はH24.4.1現在、「23年度」はH23.4.1現在
 ※24年度ラスパイレズ指数は、国家公務員を対象とする2年間の時限的な給与改定特例法による給料と各市町村の給料を比較して算出したものである
 ※「—」は赤字、資金不足がないことを示す

<教育・医療・福祉・その他>

教 育 (25.4.1)	区 分	幼稚園	小学校	中学校	高等学校	
	施設数	8 (8)	18 (0)	11 (0)	5 (0)	
医 療 (25.3.31)	区 分	病 院	診 療 所			
	施設数	7 (1,306床)	81 (38床)			
福 祉 (25年6月現在)	区 分	保育所	特 養 老 人 ホ ー ム	養 護 老 人 ホ ー ム	軽 老 人 ホ ー ム	地域包括 支援センター
	施設数	12 (4)	6 (5)	1 (0)	2 (1)	6
	定員(人)	1,239 (239)	415 (315)	80 (0)	100 (50)	—
その他施設 (25.3.31)	区 分	公会堂・市民会館	公民館	図書館	体育館	野球場
	施設数	1	30	4 (0)	14 (0)	8 (2)

※教育の欄中、県立及び市町村立以外を()で内書
 ※福祉の欄中、市町村立・一部事務組合等管理施設以外を()で内書
 ※福祉の欄中、施設数および定員数が小数となるのは一部事務組合等管理施設における按分のため
 ※その他施設の欄中、市町村立以外を()で内書

<その他>

- (友好・姉妹都市等 国内)・南種子町(鹿児島県)
- (名所・旧跡)・鳥潟会館・長走風穴・芝谷地湿原
 ・北鹿ハリストス正教会聖堂・秋田犬会館・大館樹海ドーム
 ・長岐家武家門・独鈷大日神社・県立自然公園園田代岳・五色滝
 ・五色湖・石の塔