


(市の木) 黒松、秋田杉  
(市の花) 桜  
(市の鳥) 雉

	〒016-8501 上町1番3号 ☎ (0185) 52-2111 F A X (0185) 89-1762 ホームページ http://www.city.noshiro.akita.jp/ Eメール soumu@city.noshiro.akita.jp	主な地域指定 辺地 振興山村 地方拠点 過疎 豪雪 同意集積 特定農山村	一部事務組合加入事業 議員公務災害 し尿処理 非常勤公務災害 ごみ処理 常備消防 老人福祉	公 営 企 業 上水道 簡水 下水道 介護サービス
	類型 II-1 コード番号 052027	基本構想 平20～平29年度 基本計画 平25～平29年度		

<概 要>

(1) 面 積 (県下10位)

総面積 (平24.10.1)	耕地 (平24.7.15)	宅地 (平24.1.1)	山林 (平24.3.31)
426.74km <sup>2</sup>	76.20km <sup>2</sup>	15.77km <sup>2</sup>	249.31km <sup>2</sup>

(2) 人 口 (県下6位)

平12年国調	平17年国調	平22年国調	平25年3月末住基
65,237	62,858	59,084	58,527
人口増減率 (H17-H22)	△6.0%	高齢化率 平25.7.1	35.0%
		人口密度	137.15 人/km <sup>2</sup>

(3) 世 帯 数

平12年国調	平17年国調	平22年国調	平25年3月末住基
22,714	23,073	22,750	24,679

(4) 有権者数 (平25.9.2現在)

男	女	計
22,664	27,090	49,754

(5) 沿 革

平18.3.21	合体 能代市、二ツ井町
----------	-------------

<組 織>

(1) 議 会 (平25.9.1現在)

議長	後藤 健	議員数	26人
副議長	薩摩 博	条例定数	26人
任期	平26.4.22	党派別内訳	社2 公1 共2 無所属20(欠員1)

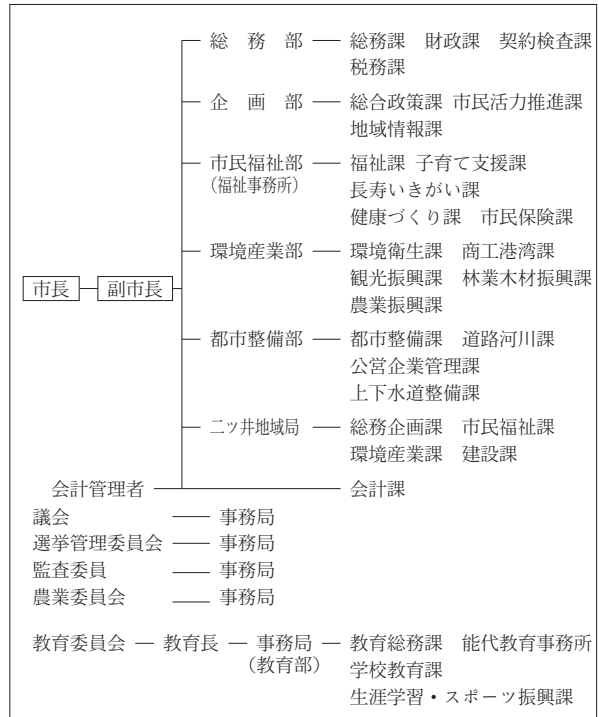
(2) 二 役 (平25.9.1現在)

市長	齊藤 滋宣 (2期～平26.4.22)	副市長	鈴木 一真
----	------------------------	-----	-------

(3) 職 員 数 (平25.4.1現在)

区 分	職員数	左の職別内訳	区 分	職員数
普通会計 (うち施設関係)	407 (56)		一般行政職	341
人口千人当たり	6.95	技能労務職	38	
公営事業会計関係	62	企業職	19	
計	469	消防職	0	
		教育職	3	
		その他(内税務職)	68(31)	

<行政機構>



<産業・経済>

(1) 産業構造

区 分	総生産額 (平22年度)		就業人口 (平22年国調)	
	実額(百万円)	割合(%)	実数(人)	割合(%)
第一次	農 業	4,291	1.9	2,364
	林 業	355	0.2	
	水産業	16	0.0	
	計	4,662	2.1	
第二次	鉱 業	539	0.2	6,560
	製造業	38,329	17.4	
	建設業	12,201	5.5	
	計	51,069	23.2	
第三次	164,409	74.7	16,994	65.4
分類不能			48	0.2
合計	220,140	100.0	25,966	100.0

(2) 一人当たり分配所得 (22年度)

一人当たり分配所得	2,273千円
	県下 5 位

(3) 主要農産物・名産・特産品

白神ねぎ・白神山うどん・白神みょうが・白神キャベツ 能代牛・比内地鶏・豚なんこつ・のしろ(片栗)うどん 北限の檜山茶・松山納豆・東雲羊羹・茶羊羹・翁飴 元祖だまこもち・赤寿司・能代春慶塗・秋田杉樽桶 きみまちコカリナ・ゼオライト
--

(4) 主要製造業 (平23年)

順位	品 名	製品出荷額等 (万円)
1	木 材 ・ 木 製 品	1,160,820
2	電 気 機 械	465,661
3	金 属 製 品	241,357

- (祭・行事) ・能代公園春祭り(さくら)・きみまち阪公園桜まつり・能代風揚げ大会  
 ・能代カップ高校選抜バスケットボール大会・能代公園春祭り(つつじ)・嫁見まつり  
 ・港まつり能代の花火・能代ねぶながし・能代宇宙イベント・おなごりフェスティバル  
 ・能代なべっこ遠足in風の松原・きみまち二ツ井マラソン・きみまち阪公園紅葉まつり

<財 政>

(1) 決算収支（普通会計）

(百万円)

区 分	歳 入	歳 出	形式収支	実質収支	単年度収支	実質単年度収支	積立金現在高	地方債現在高
平22決算	26,592	26,002	590	497	44	912	7,075	26,198
平23決算	29,890	29,324	566	519	22	312	8,105	27,892
平24決算	25,545	24,877	668	605	86	747	8,702	27,814

(2) 主な歳入歳出

(百万円・%)

区 分	24 決算 (普通会計)	対前年比 (決算間比較)	25当初予算 (普通会計)	対前年比 (当初間比較)
地 方 税	6,020	△ 2.5	5,908	1.1
地方交付税	9,269	0.2	8,200	△ 4.3
国 県 支 出 金	5,128	△ 31.2	5,325	4.3
地 方 債	2,242	△ 44.7	2,845	24.5
歳 入 合 計	25,545	△ 14.5	24,863	1.8
義 務 的 経 費	11,946	△ 2.4	12,154	△ 2.4
人 件 費	4,148	△ 4.4	3,966	△ 7.4
扶 助 費	5,080	△ 1.2	5,351	△ 0.6
公 債 費	2,718	△ 1.6	2,837	1.8
物 件 費	3,055	△ 5.1	2,940	△ 4.9
投 資 的 経 費	2,065	△ 65.0	2,467	27.1
普通建設 事業費	800 1,146	△ 80.5 △ 32.1	1,212 1,255	46.7 12.6
歳 出 合 計	24,877	△ 15.7	24,863	1.8

(3) 主要指数

区 分	24 年度	23 年度	類似団体 (23年度)
標準財政規模	15,927百万円	16,159百万円	16,540百万円
歳出決算倍率	1.56倍	1.81倍	1.69倍
経常収支比率 (含減税補てん債、臨時財政対策債)	88.1%	88.2%	89.6%
財政力指数 (3ヵ年平均)	0.44	0.45	0.65
実質収支比率	3.8%	3.2%	5.6%
地方債現在高倍率	1.75倍	1.73倍	1.66倍
健全化判断比率	—	—	—
実質赤字比率	—	—	—
連結実質赤字比率	—	—	—
実質公債費比率	10.5%	11.9%	11.1%
将来負担比率	43.0%	53.9%	—
資金不足比率	—	—	—
能代市水道事業会計	—	—	—
能代市簡易水道事業特別会計	—	—	—
能代市下水道事業会計	—	—	—
能代市農業集落排水事業特別会計	—	—	—
能代市浄化槽整備事業特別会計	—	—	—
税の徴収率	88.0%	88.2%	91.6%
積立金現在高	8,702百万円	8,105百万円	6,958百万円
うち財調・ 減債基金	4,710百万円	4,049百万円	3,470百万円
ラスパイレズ指数	103.8	95.5	—

※ラスパイレズ指数の欄中「24年度」はH24.4.1現在、「23年度」はH23.4.1現在  
 ※24年度ラスパイレズ指数は、国家公務員を対象とする2年間の時限的な給与改定特例法による給料と各市町村の給料を比較して算出したものである  
 ※「-」は赤字、資金不足がないことを示す

(4) 財源及び支出の状況（構成比）

(%)

区 分	24年度決算	県平均 (24年度)	23年度決算	類似団体 (23年度)
一般財源	63.6	62.5	55.0	58.4
自主財源	31.1	25.7	27.2	41.9
義務的経費	48.0	40.4	41.8	47.3
投資的経費	8.3	15.6	20.1	12.8

<公共施設整備状況> (24年度)

(%)

区 分	当該団体
道 路	
改 良 率	57.1
舗 装 率	68.6
公 園	人口1人当たり面積(m <sup>2</sup> ) 8.6
上水道等	普及率 79.4
下水道等	普及率(処理人口) 42.6
	水洗便所設置率 50.3
公営住宅	世帯数比率 3.5

<平成25年度主要事業>

(百万円)

○防災行政無線施設整備事業費	176
○旧金勇保存改修事業費	124
○公共施設再生可能エネルギー等導入推進事業費	110
○がん対策強化推進事業費	85
○大型七夕推進事業費	6

<今後の主要課題>

若者の定住に結びつく産業創出と雇用確保  
 市民が地域で活躍できる環境の整備  
 市民の暮らしの向上と安心の確保

<教育・医療・福祉・その他>

教 育 (25.4.1)	区 分	幼稚園	小学校	中学校	高等学校	
	施設数	6 (6)	12 (0)	7 (0)	5 (0)	
医 療 (25.3.31)	区 分	病 院		診 療 所		
	施設数	6 (1,228床)		80 (227床)		
福 祉 (25年6月現在)	区 分	保育所	特養老人 ホーム	養護老人 ホーム	軽老人ホーム	地域包括 支援センター
	施設数	15 (10)	3.2 (2)	1.2 (0)	1 (1)	2
	定員(人)	1,035(615)	175 (79)	80 (0)	15 (15)	—
その他施設 (25.3.31)	区 分	公会堂・市民会館	公民館	図書館	体育館	野球場
	施設数	2	18	1 (0)	6 (0)	9 (0)

※教育の欄中、県立及び市町村立以外を( )で内書  
 ※福祉の欄中、市町村立・一部事務組合等管理施設以外を( )で内書  
 ※福祉の欄中、施設数および定員数が小数となるのは一部事務組合等管理施設における按分のため  
 ※その他施設の欄中、市町村立以外を( )で内書

<その他>

- (名所・旧跡)・風の松原・能代公園・毘沙門燈の森
- ・松山城跡・はまなす画廊・はまなす展望台・井坂記念館
- ・能代エナジウムパーク・小友沼・きみまち飯立自然公園
- ・仁鮎水沢スギ植物群落保護林・ふたつ白神郷土の森
- ・旧料亭金勇