


(町の木) 桜
(町の花) 杉
(町の鳥) 白鳥

 〒018-2401 鶴川字岩谷子8番地 ☎ (0185) 85-2111 (八竜庁舎) F A X (0185) 85-2178 ホームページ http://www.town.mitane.akita.jp/ Eメール mitane@town.mitane.akita.jp	主な地域指定 過疎 辺地 豪雪 地方拠点 振興山村 半島振興 同意集積 特定農山村	一部事務組合加入事業 議員公務災害 非常勤公務災害 ごみ処理 し尿処理 退職手当 老人福祉 常備消防 その他	公 営 企 業 上水道 簡水 下水道 観光施設
	類型 IV-0 コード番号 053481	基本構想 平19～平28年度 基本計画 平24～平28年度	

<概 要>

(1) 面 積 (県下13位)

総面積 (平24.10.1)	耕地 (平24.7.15)	宅地 (平24.1.1)	山林 (平24.3.31)
248.09km ²	59.00km ²	6.09km ²	134.66km ²

(2) 人 口 (県下15位)

平12年国調	平17年国調	平22年国調	平25年3月末住基
22,112	20,438	18,876	18,818
人口増減率 (H17-H22)	△7.6%	高齢化率 平25.7.1	37.1%
		人口密度	75.85 人/km ²

(3) 世 帯 数

平12年国調	平17年国調	平22年国調	平25年3月末住基
6,435	6,344	6,268	7,016

(4) 有権者数 (平25.9.2現在)

男	女	計
7,500	8,739	16,239

(5) 沿 革

平18.3.20 合体 琴丘町、山本町、八竜町

<組 織>

(1) 議 会 (平25.9.1現在)

議長	こ だ ま のぶ なが 児 玉 信 長	議 員 数	条 例 定 数	20人
副議長	ほ か ま た たかし 袴 田 隆	定 数		
任 期	平26.6.30	党 派 別 内 訳	共 2 無 所 属 17 内 訳 欠 員 1	

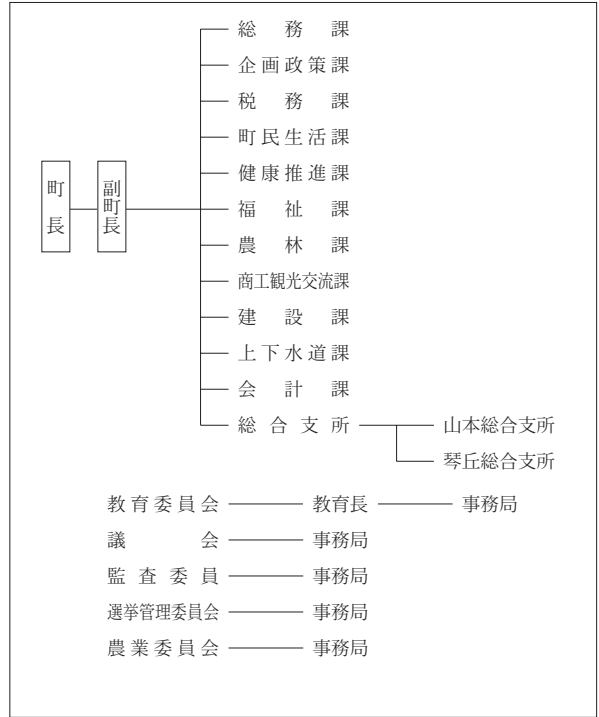
(2) 二 役 (平25.9.1現在)

町長	み う ら ま さ たか 三 浦 正 隆 (1期～平26.5.15)	副町長	たか どう ひろ みち 高 堂 弘 道
----	--	-----	------------------------

(3) 職 員 数 (平25.4.1現在)

区 分	職員数	左 の 職 別 内 訳	区 分	職員数
普通会計 (うち施設関係)	184 (33)		一般行政職	155
人口千人あたり	9.78	技能労務職	11	
公営事業会計関係	26	企業職	1	
計	210	消防職	0	
		教育職	0	
		その他(内税務職)	43(13)	

<行政機構>



<産業・経済>

(1) 産業構造

区 分	総生産額 (平22年度)		就業人口 (平22年国調)		
	実額(百万円)	割合(%)	実数(人)	割合(%)	
第一次	農 業	3,411	8.3	1,828	20.5
	林 業	197	0.5		
	水産業	13	0.0		
	計	3,621	8.8		
第二次	鉱 業	333	0.8	2,338	26.2
	製造業	2,950	7.2		
	建設業	3,684	9.0		
	計	6,967	16.9		
第三次	30,553	74.3	4,740	53.2	
分類不能			6	0.1	
合計	41,141	100.0	8,912	100.0	

(2) 一人当たり分配所得 (22年度)

一人当たり 分配所得	1,792千円	県下 21 位
---------------	---------	---------

(3) 主要農産物・名産・特産品

じゅんさい・メロン・うめ・アスパラガス・キャベツ
枝豆・ソラマメ・葉たばこ・佃煮

(4) 主要製造業 (平23年)

順位	品 名	製品出荷額等 (万円)
1	食 料 品	42,575
2	木 材 ・ 木 製 品	39,778
3	織 維	1,300

(祭・行事) ・房住山山開き(5月)・サンドクラフトinみたね(7月)・森岳温泉夏祭り(8月)・町民祭(10月)

<財 政>

(1) 決算収支（普通会計）

(百万円)

区 分	歳 入	歳 出	形式収支	実質収支	単年度収支	実質単年度収支	積立金現在高	地方債現在高
平22決算	11,080	10,768	312	144	△ 69	851	1,727	11,361
平23決算	11,395	11,186	209	186	42	653	2,543	11,187
平24決算	10,611	10,312	299	249	63	179	3,215	10,695

(2) 主な歳入歳出

(百万円・%)

区 分	24 決算 (普通会計)	対前年比 (決算間比較)	25当初予算 (普通会計)	対前年比 (当初間比較)
地 方 税	1,401	0.9	1,343	1.1
地方交付税	5,585	0.4	5,010	△ 0.8
国 県 支 出 金	1,459	△ 20.2	1,594	46.8
地 方 債	814	△ 32.7	1,229	93.2
歳 入 合 計	10,611	△ 6.9	10,244	11.3
義 務 的 経 費	4,264	△ 0.7	4,269	△ 0.9
人 件 費	1,746	△ 0.5	1,755	△ 0.5
扶 助 費	1,067	7.3	1,127	5.9
公 債 費	1,451	△ 6.1	1,387	△ 6.2
物 件 費	1,183	△ 18.3	1,261	4.8
投 資 的 経 費	775	△ 46.7	1,387	210.3
普通建設補助	316	△ 11.9	493	695.2
事業費単独	438	△ 55.9	891	133.2
歳 出 合 計	10,312	△ 7.8	10,244	11.3

(3) 主要指数

区 分	24 年度	23 年度	類似団体 (23年度)
標準財政規模	7,225百万円	7,325百万円	6,895百万円
歳出決算倍率	1.43倍	1.53倍	1.61倍
経常収支比率 (含減税補てん債、臨時財政対策債)	84.2%	83.4%	85.7%
財 政 力 指 数 (3ヵ年平均)	0.25	0.26	0.31
実質収支比率	3.4%	2.5%	6.3%
地方債現在高倍率	1.48倍	1.53倍	1.76倍
健全化判断比率	—	—	—
実質赤字比率	—	—	—
連結実質赤字比率	—	—	—
実質公債費比率	15.7%	18.6%	14.5%
将来負担比率	52.1%	79.1%	—
資金不足比率	—	—	—
三種町水道事業会計	—	—	—
三種町簡易水道事業特別会計	—	—	—
三種町公共下水道事業特別会計	—	—	—
三種町農業集落排水事業特別会計	—	—	—
三種町温泉事業特別会計	—	10.4	—
税 の 徴 収 率	85.7%	85.3%	91.4%
積立金現在高	3,215百万円	2,543百万円	3,608百万円
うち財調・減債基金	2,754百万円	2,293百万円	1,929百万円
ラスパイレズ指数	98.2	90.9	—

※ラスパイレズ指数の欄中「24年度」はH24.4.1現在、「23年度」はH23.4.1現在
 ※24年度ラスパイレズ指数は、国家公務員を対象とする2年間の時限的な給与改定特例法による給料と各市町村の給料を比較して算出したものである
 ※「-」は赤字、資金不足がないことを示す

(4) 財源及び支出の状況（構成比）

(%)

区 分	24年度決算	県平均 (24年度)	23年度決算	類似団体 (23年度)
一般財源	68.9	62.5	64.1	60.9
自主財源	22.8	25.7	21.5	24.1
義務的経費	41.3	40.4	38.4	39.0
投資的経費	7.5	15.6	13.0	16.3

<公共施設整備状況>（24年度）

(%)

区 分	当該団体
道 路	
改良率	73.9
舗装率	74.0
公 園	人口1人当たり面積(m ²)
	39.8
上水道等	普及率
	72.1
下水道等	普及率(処理人口)
	84.0
	水洗便所設置率
	61.5
公営住宅	世帯数比率
	3.3

<平成25年度主要事業>

(百万円)

○琴丘地域拠点センター建設事業	469
○農業体質強化基盤整備促進事業	390
○山本中学校校舎大規模改修工事	149
○道路橋りょう一般補修工事	120
○再生可能エネルギー等導入事業	54

<今後の主要課題>

住民生活環境施設の整備 雇用対策推進事業の継続 地域特性を活かした産業振興対策 暮らしの安心確保対策 行財政改革
--

<教育・医療・福祉・その他>

教 育 (25.4.1)	区 分	幼稚園	小学校	中学校	高等学校	
施設数		1 (1)	6 (0)	3 (0)	0 (0)	
医 療 (25.3.31)	区 分	病 院	診 療 所			
施設数		1 (152床)	14 (0床)			
福 祉 (25年6月現在)	区 分	保育所	特 養 老 人 ホ ー ム	養 護 老 人 ホ ー ム	軽 老 人 ホ ー ム	地域包括 支援センター
施設数		6 (2)	3.4 (3)	0.5 (0)	2 (2)	1
定員(人)		585 (180)	216 (184)	25 (0)	30 (30)	
その他施設 (25.3.31)	区 分	公会堂・市民会館	公民館	図書館	体育館	野球場
施設数		1	7	0 (0)	3 (0)	3 (0)

※教育の欄中、県立及び市町村立以外を()で内書
 ※福祉の欄中、市町村立・一部事務組合等管理施設以外を()で内書
 ※福祉の欄中、施設数および定員数が小数となるのは一部事務組合等管理施設における按分のため
 ※その他施設の欄中、市町村立以外を()で内書

<その他>

- (名所・旧跡)・釜谷浜海水浴場・砂丘温泉ゆめろん・森岳温泉郷
石倉山公園・惣三郎沼公園・羽根川森林公園・房住山
大山家住宅(国指定重要文化財)