


(町の木) 赤松
(町の花) ラベンダー
(町の鳥) 雁
(町の魚) ハリザッコ
(イバラトミヨ)

	〒019-1541 土崎上野乙170番地10 ☎ (0187) 84-1111 FAX (0187) 85-2107 ホームページ http://www.town.misato.akita.jp/ Eメール info@town.misato.akita.jp	主な地域指定	一部事務組合加入事業	公 営 企 業
	過疎 辺地 地方拠点 豪雪 特別豪雪 同意集積	議員公務災害 退職手当 非常勤公務災害 し尿処理 ごみ処理 火葬場 常備消防 老人福祉 その他	簡水 下水道	
類型 V-1 コード番号 054348		基本構想	平17～平26年度	
		基本計画	平22～平26年度	

<概 要>

(1) 面 積 (県下22位)

総面積 (平24.10.1)	耕地 (平24.7.15)	宅地 (平24.1.1)	山林 (平24.3.31)
168.36km ²	66.50km ²	6.01km ²	71.79km ²

(2) 人 口 (県下14位)

平12年国調	平17年国調	平22年国調	平25年3月末住基
24,207	23,038	21,674	21,497
人口増減率 (H17-H22)	△5.9%	高齢化率 平25.7.1	33.2%
		人口密度	127.68 人/km ²

(3) 世 帯 数

平12年国調	平17年国調	平22年国調	平25年3月末住基
6,283	6,305	6,261	6,738

(4) 有権者数 (平25.9.2現在)

男	女	計
8,345	9,629	17,974

(5) 沿 革

平16.11.1	合体 六郷町 千畑町 仙南村
----------	----------------

<組 織>

(1) 議 会 (平25.10.1現在)

議長	たか ぼし たけし 高 橋 猛	議員数	条例定数	18人
副議長	ふか さわ よし かず 深 沢 義 一	議定数		
任期	平29.9.30	党派別 内 訳	共2 無所属16	

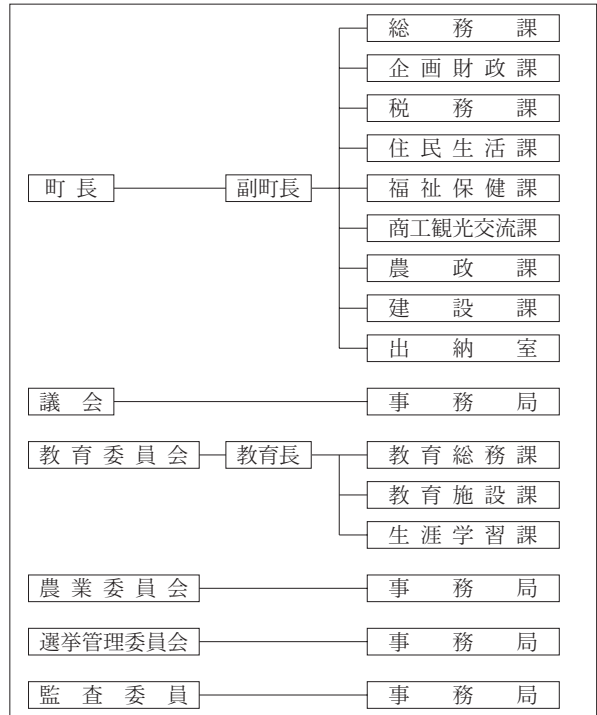
(2) 二 役 (平25.11.28現在)

町長	まつ たとも み 松 田 知 己	副町長	ささき けい じ 佐々木 敬 治
	(3期～平28.11.27)		

(3) 職 員 数 (平25.4.1現在)

区 分	職員数	左 の 職 別 内 訳	区 分	職員数
普通会計 (うち施設関係)	218 (51)		一般行政職	133
人口千人あたり	10.14		技能労務職	29
公営事業会計関係	12		企業職	0
計	230		消防職	0
			教育職	11
			その他(内税務職)	57(14)

<行政機構>



<産業・経済>

(1) 産業構造

区 分	総生産額 (平22年度)		就業人口 (平22年国調)		
	実額(百万円)	割合(%)	実数(人)	割合(%)	
第一次	農 業	3,221	7.0	1,904	17.5
	林 業	79	0.2		
	水産業	0	0.0		
	計	3,300	7.2		
第二次	鉱 業	0	0.0	3,411	31.3
	製造業	5,335	11.6		
	建設業	3,656	8.0		
	計	8,991	19.6		
第三次	33,663	73.3	5,557	51.1	
分類不能			9	0.1	
合計	45,954	100.0	10,881	100.0	

(2) 一人当たり分配所得 (22年度)

一人当たり 分配所得	1,817千円
	県下 19 位

(3) 主要農産物・名産・特産品

米・トマト・大豆

(4) 主要製造業 (平23年)

順位	品 名	製品出荷額等 (万円)
1	輸 送 用 機 械	209,212
2	織 維	114,350
3	業 務 用 機 械	74,172

(祭・行事) ・六郷のカマクラ(2月11日～15日) ・ラベンダーまつり(6月下旬～7月上旬) ・清水まつり(8月第1土・日曜日)
・秋田民謡長者の山全国大会(10月第2土・日曜日)

<財 政>

(1) 決算収支（普通会計）

(百万円)

区 分	歳 入	歳 出	形式収支	実質収支	単年度収支	実質単年度収支	積立金現在高	地方債現在高
平22決算	12,230	11,825	404	336	△ 139	271	4,520	14,063
平23決算	12,433	12,043	390	352	16	500	4,822	13,478
平24決算	12,334	11,851	483	441	89	560	4,974	13,088

(2) 主な歳入歳出

(百万円・%)

区 分	24 決算 (普通会計)	対前年比 (決算間比較)	25当初予算 (普通会計)	対前年比 (当初間比較)
地 方 税	1,438	1.5	1,390	0.4
地方交付税	6,250	△ 1.1	5,372	△ 2.1
国 県 支 出 金	1,671	△ 4.9	1,410	△ 0.5
地 方 債	1,327	6.7	1,363	△ 11.8
歳 入 合 計	12,334	△ 0.8	10,924	△ 3.2
義 務 的 経 費	4,840	△ 3.2	4,847	△ 3.5
人 件 費	1,885	△ 2.0	1,958	△ 1.5
扶 助 費	1,061	1.1	1,155	2.5
公 債 費	1,894	△ 6.6	1,734	△ 9.1
物 件 費	1,477	△ 14.0	1,510	0.9
投 資 的 経 費	2,285	1.1	1,665	△ 7.7
普通建設 事業費	1,011	51.3	172	△ 81.0
補助 単独	1,209	△ 24.0	1,492	66.5
歳 出 合 計	11,851	△ 1.6	10,924	△ 3.2

(3) 主要指数

区 分	24 年度	23 年度	類似団体 (23年度)
標準財政規模	8,245百万円	8,416百万円	6,574百万円
歳出決算倍率	1.44倍	1.43倍	1.51倍
経常収支比率 (含減税補てん債、臨時財政対策債)	87.7%	88.2%	86.9%
財政力指数 (3ヵ年平均)	0.25	0.26	0.69
実質収支比率	5.3%	4.2%	6.7%
地方債現在高倍率	1.59倍	1.60倍	1.36倍
健全化判断比率	—	—	—
実質赤字比率	—	—	—
連結実質赤字比率	—	—	—
実質公債費比率	11.7%	12.8%	11.1%
将来負担比率	37.4%	46.1%	—
資金不足比率	—	—	—
簡易水道事業特別会計	—	—	—
下水道事業特別会計	—	—	—
農業集落排水事業特別会計	—	—	—
税 の 徴 収 率	94.1%	93.7%	93.6%
積立金現在高	4,974百万円	4,822百万円	3,044百万円
うち財調・ 減債基金	2,085百万円	1,915百万円	1,885百万円
ラスパイレス指数	100.3	92.1	—

※ラスパイレス指数の欄中「24年度」はH24. 4. 1現在、「23年度」はH23. 4. 1現在
 ※24年度ラスパイレス指数は、国家公務員を対象とする2年間の時限的な給与改定特例法による給与と各市町村の給与を比較して算出したものである
 ※「-」は赤字、資金不足がないことを示す

(4) 財源及び支出の状況（構成比）

(%)

区 分	24年度決算	県平均 (24年度)	23年度決算	類似団体 (23年度)
一般財源	66.5	62.5	66.5	63.6
自主財源	20.8	25.7	20.8	50.0
義務的経費	40.8	40.4	41.5	42.5
投資的経費	19.3	15.6	18.8	14.7

<公共施設整備状況> (24年度)

(%)

区 分	当該団体
道 路	
改 良 率	56.5
舗 装 率	46.4
公 園	人口1人当たり面積(m ²)
	54.4
上水道等	普及率
	52.7
下水道等	普及率(処理人口)
	41.4
	水洗便所設置率
	64.2
公営住宅	世帯数比率
	2.8

<平成25年度主要事業>

(百万円)

○宿泊交流施設整備事業	55
○緊急自動車不通解消事業・歩道整備事業	86
○公共施設再編事業	107
○認定こども園施設整備事業	104
○小中学校施設整備事業	177

<今後の主要課題>

農業、商業、工業の業種間の連携強化
 次代を担う人材の育成
 水環境の保全と保護
 地域資源の情報発信と交流の促進
 安全安心な生活基盤の構築

<教育・医療・福祉・その他>

教 育 (25. 4. 1)	区 分	幼稚園	小学校	中学校	高等学校	
	施設数	3 (0)	3 (0)	1 (0)	1 (0)	
医 療 (25. 3. 31)	区 分	病 院	診 療 所			
	施設数	0 (0床)	15 (0床)			
福 祉 (25年6月現在)	区 分	保育所	特 養 老 人 福 士 会	養 護 老 人 福 士 会	軽 老 人 福 士 会	地域包括 支援センター
	施設数	3 (0)	3.5 (2)	0 (0)	1.5 (1)	1
	定員(人)	640 (0)	182.5 (100)	0 (0)	22.5 (15)	—
その他施設 (25. 3. 31)	区 分	公会堂・市民会館	公民館	図書館	体育館	野球場
	施設数	0	1	1 (0)	5 (0)	3 (0)

※教育の欄中、県立及び市町村立以外を()で内書
 ※福祉の欄中、市町村立・一部事務組合等管理施設以外を()で内書
 ※福祉の欄中、施設数および定員数が小数となるのは一部事務組合等管理施設における按分のため
 ※その他施設の欄中、市町村立以外を()で内書

<その他>

- (友好・姉妹都市等 国外) ・瑞穂郷 (台湾)
- (友好・姉妹都市等 国内) ・大田区 (東京都)
- (名所・旧跡) ・湧水群 (名水百選) ・松杉並木
 ・ラベンダー園・後三年の役跡・雁の里ふれあいの森