


(市の木) ぶな  
(市の花) あじさい  
(市の鳥) クマゲラ

	〒018-3392 花園町19番1号 ☎ (0186) 62-1111 F A X (0186) 63-2586 ホームページ http://www.city.kitaakita.akita.jp/ Eメール soumu@city.kitaakita.akita.jp	主な地域指定 振興山村 豪雪 過疎 辺地 特別豪雪 地方拠点 同意集積 特定農山村	一部事務組合加入事業 議員公務災害 非常勤公務災害 退職手当 し尿処理 その他	公 営 企 業 上水道 簡水 病院 下水道 介護サービス
	類型 I-1 コード番号 052132	基本構想 平18～平27年度 基本計画 平23～平27年度		

<概 要>

(1) 面 積 (県下 2 位)

総面積 (平24.10.1)	耕地 (平24.7.15)	宅地 (平24.1.1)	山林 (平24.3.31)
1,152.57km <sup>2</sup>	64.80km <sup>2</sup>	10.94km <sup>2</sup>	965.35km <sup>2</sup>

(2) 人 口 (県下 8 位)

平12年国調	平17年国調	平22年国調	平25年3月末住基
42,050	40,049	36,387	35,805

人口増減率 (H17-H22)	△9.1%	高齢化率 平25.7.1	38.9%	人口密度	31.07 人/km <sup>2</sup>
--------------------	-------	-----------------	-------	------	----------------------------

(3) 世 帯 数

平12年国調	平17年国調	平22年国調	平25年3月末住基
13,551	13,255	12,771	14,414

(4) 有権者数 (平25.9.2 現在)

男	女	計
14,275	16,501	30,776

(5) 沿 革

平17.3.22	合体 鷹巣町、森吉町、阿仁町、合川町
----------	-----------------------

<組 織>

(1) 議 会 (平25.9.1 現在)

議長	佐藤 吉次郎	議員数	26人
副議長	長崎 克彦	定数	26人
任期	平26.3.31	党派別内訳	共 3 公 1 無所属 22

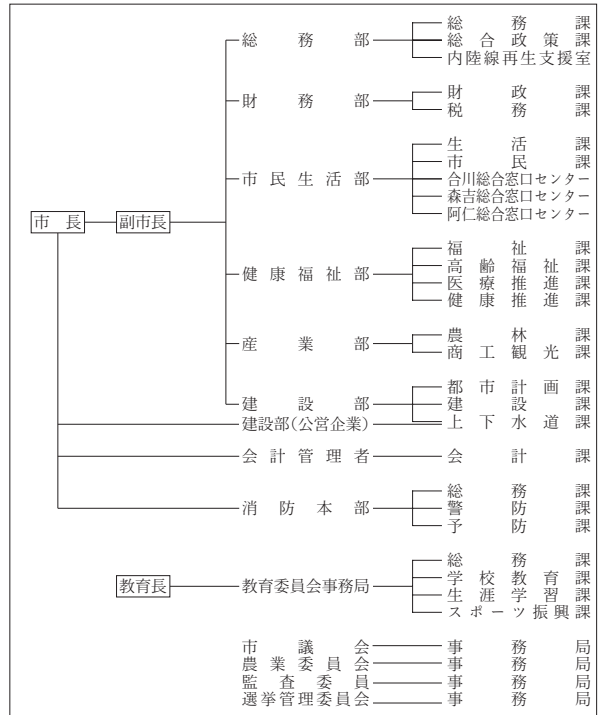
(2) 二 役 (平25.9.1 現在)

市長	津谷 永光 (2期～平29.4.16)	副市長	虹川 広見 工藤 信夫
----	------------------------	-----	----------------

(3) 職 員 数 (平25.4.1 現在)

区 分	職員数	左の 職別 内訳	区 分	職員数
普通会計 (うち施設関係)	447 (85)		一般行政職	279
人口千人あたり	12.48	技能労務職	18	
公営事業会計関係	67	企業職	6	
計	514	消防職	96	
		教育職	1	
		その他(内税務職)	114(24)	

<行政機構>



<産業・経済>

(1) 産 業 構 造

区 分	総生産額 (平22年度)		就業人口 (平22年国調)		
	実額(百万円)	割合(%)	実数(人)	割合(%)	
第一次	農 業	3,673	3.5	2,046	12.5
	林 業	692	0.7		
	水産業	7	0.0		
	計	4,372	4.1		
第二次	鉱 業	743	0.7	4,582	27.9
	製造業	10,154	9.6		
	建設業	11,103	10.5		
	計	22,000	20.7		
第三次	79,856	75.2	9,772	59.5	
分類不能			15	0.1	
合計	106,228	100.0	16,415	100.0	

(2) 一人当たり分配所得 (22年度)

一人当たり分配所得	1,962千円
	県下 14 位

(3) 主要農産物・名産・特産品

きゅうり・山のいも・トマト・スイートコーン・米代うどん しとうラーメン・比内地鶏・マルメロ・わさび漬け・鮎 山菜・またたびワイン・またたびラーメン・なんこ鍋 秋田八丈・又鬼山刀・どぶろく・北あきたバター餅 マタギの里りんごジュース・アユ料理・馬肉料理
---

(4) 主要製造業 (平23年)

順位	品 名	製品出荷額等 (万円)
1	鉄 鋼	524,619
2	木 材 ・ 木 製 品	509,713
3	窯 業 ・ 土 石	228,597

(祭・行事) ・ふるさと踊りと餅つき祭り(6月中旬)・米代川花火大会(7月第2土曜日)・八幡宮織子神社例大祭(7月14日・15日)・あじさいまつり(7月中旬～8月上旬)  
 ・森吉山麓たなばた火まつり(8月7日)・森吉山山開き(5月3日)・花の百名山森吉山紀行(6月上旬～8月下旬)・阿仁前田獅子踊り(8月13日)  
 ・合川まつ火(8月14日)・国指定無形民俗文化財「根子番楽」(8月14日)・阿仁花火大会(8月16日)・たかのす太鼓まつり(9月第2日曜日)  
 ・太平湖小又峽紅葉まつり(10月)・森吉阿仁の樹氷(1月中旬～3月上旬)・もっこ市(2月第2土・日曜日)

<財 政>

(1) 決算収支（普通会計）

(百万円)

区 分	歳 入	歳 出	形式収支	実質収支	単年度収支	実質単年度収支	積立金現在高	地方債現在高
平22決算	23,882	23,493	389	312	△ 38	1,389	5,583	24,333
平23決算	23,166	22,438	728	414	102	510	6,117	23,281
平24決算	23,547	22,978	568	465	50	2,094	8,252	22,621

(2) 主な歳入歳出

(百万円・%)

区 分	24 決算 (普通会計)	対前年比 (決算間比較)	25当初予算 (普通会計)	対前年比 (当初間比較)
地 方 税	2,991	2.0	2,961	3.8
地方交付税	11,846	3.5	9,697	1.8
国 県 支 出 金	3,562	0.3	2,952	△ 5.5
地 方 債	1,681	22.1	1,814	5.0
歳 入 合 計	23,547	1.6	20,095	0.4
義 務 的 経 費	9,449	△ 1.9	9,475	△ 0.7
人 件 費	4,204	△ 2.0	4,224	△ 1.1
扶 助 費	2,563	0.6	2,620	3.0
公 債 費	2,682	△ 4.2	2,631	△ 3.3
物 件 費	3,045	△ 20.9	3,407	0.7
投 資 的 経 費	2,694	35.0	1,715	5.3
普通建設補助	1,159	161.4	939	3.9
事業費単独	1,178	△ 9.3	760	7.3
歳 出 合 計	22,978	2.4	20,095	0.4

(3) 主要指数

区 分	24 年度	23 年度	類似団体 (23年度)
標準財政規模	15,134百万円	14,820百万円	10,631百万円
歳出決算倍率	1.52倍	1.51倍	1.72倍
経常収支比率 (含減税補てん債、臨時財政対策債)	80.3%	81.6%	89.0%
財 政 力 指 数 (3ヶ年平均)	0.25	0.26	0.42
実質収支比率	3.1%	2.8%	6.3%
地方債現在高倍率	1.49倍	1.57倍	1.83倍
健全化判断比率	—	—	—
実質赤字比率	—	—	—
連結実質赤字比率	—	—	—
実質公債費比率	12.3%	13.8%	13.8%
将来負担比率	93.4%	120.3%	—
資金不足比率	—	—	—
北秋田市水道事業会計	—	—	—
北秋田市病院事業会計	—	—	—
北秋田市簡易水道特別会計	—	—	—
北秋田市下水道事業特別会計	—	—	—
北秋田市農業集落排水事業特別会計	—	—	—
北秋田市特定地域生活排水処理事業特別会計	—	—	—
税 の 徴 収 率	92.5%	92.0%	90.0%
積立金現在高	8,252百万円	6,117百万円	5,290百万円
うち財調・減債基金	5,726百万円	3,593百万円	2,634百万円
ラスパイレ指数	102.6	94.8	—

※ラスパイレ指数の欄中「24年度」はH24.4.1現在、「23年度」はH23.4.1現在  
 ※24年度ラスパイレ指数は、国家公務員を対象とする2年間の時限的な給与改定特例法による給料と各市町村の給料を比較して算出したものである  
 ※「—」は赤字、資金不足がないことを示す

(4) 財源及び支出の状況（構成比）

(%)

区 分	24年度決算	県平均 (24年度)	23年度決算	類似団体 (23年度)
一般財源	65.9	62.5	65.2	58.6
自主財源	24.5	25.7	26.2	30.8
義務的経費	41.1	40.4	42.9	44.1
投資的経費	11.7	15.6	8.9	14.0

<公共施設整備状況>（24年度）

(%)

区 分	当該団体
道 路	改 良 率 75.7
	舗 装 率 68.9
公 園	人口1人当たり面積(m <sup>2</sup> ) 30.6
上水道等	普 及 率 92.4
下水道等	普及率(処理人口) 62.1
	水洗便所設置率 57.9
公営住宅	世 帯 数 比 率 4.2

<平成25年度主要事業>

(百万円)

○住宅リフォーム緊急支援事業	60
○合川小学校建設事業	566
○森吉山阿仁スキー場整備事業	300
○伊勢堂岱遺跡見学環境整備事業	165
○学校給食センター建設事業	307

<今後の主要課題>

下水道（公共下水道、農業集落排水、合併処理浄化槽）の普及率向上  
 ごみ処理施設（クリーンリサイクルセンター）の更新  
 消防救急無線のデジタル化  
 常勤医師の確保  
 安定促進

<教育・医療・福祉・その他>

教 育 (25.4.1)	区 分	幼稚園	小学校	中学校	高等学校	
	施設数	2 (1)	13 (0)	5 (0)	1 (0)	
医 療 (25.3.31)	区 分	病 院		診 療 所		
	施設数	2 (464床)		30 (23床)		
福 祉 (25年6月現在)	区 分	保育所	特 養 老 人 ホ ー ム	養 護 老 人 ホ ー ム	軽 費 用 老 人 ホ ー ム	地域包括 支援センター
	施設数	11 (4)	4 (3)	1 (0)	2 (1)	1
	定員(人)	986 (360)	297 (247)	50 (0)	65 (15)	—
その他施設 (25.3.31)	区 分	公会堂・市民会館	公民館	図書館	体育館	野球場
	施設数	1	13	2 (0)	6 (0)	5 (0)

※教育の欄中、県立及び市町村立以外を（ ）で内書  
 ※福祉の欄中、市町村立・一部事務組合等管理施設以外を（ ）で内書  
 ※福祉の欄中、施設数および定員数が小数となるのは一部事務組合等管理施設における按分のため  
 ※その他施設の欄中、市町村立以外を（ ）で内書

<その他>

- （名所・旧跡）・大太鼓の館・鷹巣中央公園・伊勢堂岱遺跡  
 ・北欧の杜公園・丈六延命地藏菩薩像・森吉山県立自然公園  
 ・小又峽（三階滝）・桃洞滝・安の滝・立又溪谷（幸兵衛滝）  
 ・マタギ資料館・阿仁異人館・浜辺の歌音楽館・金家住宅  
 ・胡桃館遺跡・森吉山ダム森吉四季美湖・翠雲公園・太平湖