


(村の木) 秋田杉
(村の花) ふきのとう
(村の鳥) やまどり

	〒018-4494 小沢田字向川原118番地 ☎ (0186) 77-2221 FAX (0186) 77-2227 ホームページ http://www.vill.kamikoani.akita.jp/ Eメール kamikoani@vill.kamikoani.lg.jp	主な地域指定 過疎 豪雪 特別豪雪 振興山村 同意集積 特定農山村	一部事務組合加入事業 議員公務災害 火葬場 非常勤公務災害 退職手当 し尿処理 その他	公 営 企 業 簡水 下水道 介護サービス		
	<table border="1"> <tr> <td>類型</td> <td>I-2</td> <td>コード番号</td> <td>053279</td> </tr> </table>	類型	I-2	コード番号	053279	基本構想
類型	I-2	コード番号	053279			
		基本計画	平16～平26年度			

<概 要>

(1) 面 積 (県下12位)

総面積 (平24.10.1)	耕地 (平24.7.15)	宅地 (平24.1.1)	山林 (平24.3.31)
256.82km ²	5.52km ²	0.88km ²	238.21km ²

(2) 人 口 (県下25位)

平12年国調	平17年国調	平22年国調	平25年3月末住基
3,369	3,107	2,727	2,719
人口増減率 (H17-H22)	△11.6%	高齢化率 平25.7.1	48.4%
		人口密度	10.59 人/km ²

(3) 世 帯 数

平12年国調	平17年国調	平22年国調	平25年3月末住基
1,097	1,066	1,000	1,210

(4) 有権者数 (平25.9.2現在)

男	女	計
1,119	1,263	2,382

(5) 沿 革

明22.4.1	村制施行
---------	------

<組 織>

(1) 議 会 (平26.2.10現在)

議長	小林 信	議員数	8人
副議長	齊藤 鉄子	定数	8人
任期	平27.4.30	党派別内訳	無所属7

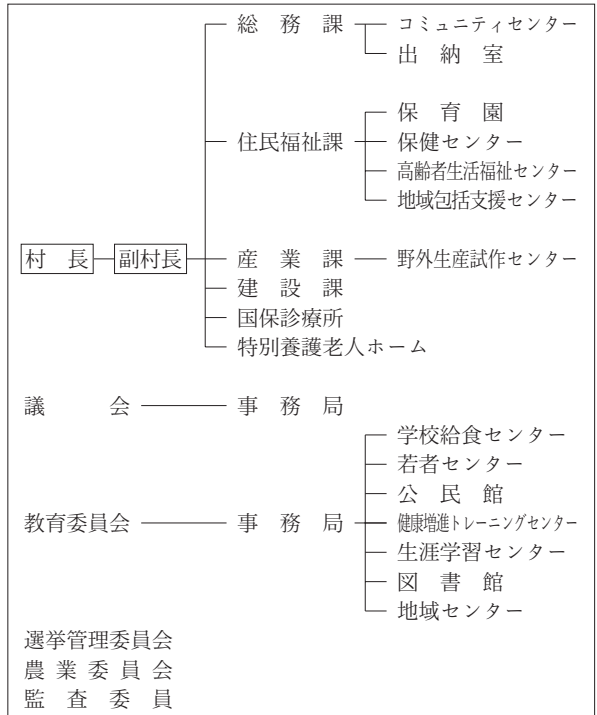
(2) 二 役 (平25.9.1現在)

村長	中田 吉穂 (1期～平27.4.30)	副村長	加賀谷 敏明
----	------------------------	-----	--------

(3) 職 員 数 (平25.4.1現在)

区 分	職員数	左 の 職 別 内 訳	区 分	職員数
普通会計 (うち施設関係)	43 (11)		一般行政職	42
人口千人あたり	15.81		技能労務職	6
公営事業会計関係	38		企業職	0
計	81		消防職	0
			教育職	0
			その他(内税務職)	33(2)

<行政機構>



<産業・経済>

(1) 産業構造

区 分	総生産額 (平22年度)		就業人口 (平22年国調)		
	実額(百万円)	割合(%)	実数(人)	割合(%)	
第一次	農 業	236	3.3	176	16.6
	林 業	113	1.6		
	水産業	0	0.0		
	計	349	4.9		
第二次	鉱 業	0	0.0	290	27.3
	製造業	216	3.1		
	建設業	788	11.2		
	計	1,004	14.2		
第三次	5,700	80.8	593	55.8	
分類不能			4	0.4	
合 計	7,053	100.0	1,063	100.0	

(2) 一人当たり分配所得 (22年度)

一人当たり分配所得	1,573千円
	県下 25 位

(3) 主要農産物・名産・特産品

米・秋田スギ・べいなす・ズッキーニ・食用ほおずき 木工品・こはぜ

(4) 主要製造業 (平23年)

順位	品 名	製品出荷額等
1	—	—
2	—	—
3	—	—

(祭・行事) ・裸参り(2月第3日曜日午前零時) ・万灯火(春分の日) ・おらがふるさとフェスティバル(8月14日)
・五城目、上小阿仁間駅伝競走大会(10月第1日曜日)

<財 政>

(1) 決算収支（普通会計）

(百万円)

区 分	歳 入	歳 出	形式収支	実質収支	単年度収支	実質単年度収支	積立金現在高	地方債現在高
平22決算	3,212	3,136	76	40	△ 21	293	1,658	2,356
平23決算	2,614	2,513	102	83	43	240	1,849	2,297
平24決算	2,682	2,643	40	39	△ 44	284	2,247	2,258

(2) 主な歳入歳出

(百万円・%)

区 分	24 決算 (普通会計)	対前年比 (決算間比較)	25当初予算 (普通会計)	対前年比 (当初間比較)
地 方 税	171	△ 4.4	170	△ 2.9
地方交付税	1,697	2.5	1,395	0.1
国 県 支 出 金	297	△ 14.2	242	△ 13.3
地 方 債	179	6.7	205	60.2
歳 入 合 計	2,682	2.6	2,217	1.2
義 務 的 経 費	799	△ 4.3	780	△ 4.4
人 件 費	399	1.1	388	△ 3.5
扶 助 費	160	△ 2.6	165	△ 5.2
公 債 費	240	△ 13.2	227	△ 5.4
物 件 費	307	△ 15.7	349	5.8
投 資 的 経 費	330	36.3	322	27.8
普通建設補助	152	23.6	107	4.9
事業費単独	175	47.0	214	43.6
歳 出 合 計	2,643	5.2	2,217	1.2

(3) 主要指数

区 分	24 年度	23 年度	類似団体 (23年度)
標準財政規模	1,875百万円	1,766百万円	1,672百万円
歳出決算倍率	1.41倍	1.42倍	1.72倍
経常収支比率 (含減税補てん債、臨時財政対策債)	81.8%	86.7%	83.1%
財政力指数 (3ヶ年平均)	0.11	0.12	0.26
実質収支比率	2.1%	4.7%	8.6%
地方債現在高倍率	1.20倍	1.30倍	1.63倍
健全化判断比率	—	—	—
実質赤字比率	—	—	—
連結実質赤字比率	—	—	—
実質公債費比率	8.1%	10.3%	10.8%
将来負担比率	—	—	—
資金不足比率	—	—	—
簡易水道事業特別会計	—	—	—
農業集落排水事業特別会計	—	—	—
下水道事業特別会計	—	—	—
税の徴収率	93.4%	94.4%	93.2%
積立金現在高	2,247百万円	1,849百万円	1,861百万円
うち財調・減債基金	1,871百万円	1,484百万円	1,021百万円
ラスパイレス指数	98.6	91.7	—

※ラスパイレス指数の欄中「24年度」はH24.4.1現在、「23年度」はH23.4.1現在
 ※24年度ラスパイレス指数は、国家公務員を対象とする2年間の時限的な給与改定特例法による給料と各市町村の給料を比較して算出したものである
 ※「—」は赤字、資金不足がないことを示す

(4) 財源及び支出の状況（構成比）

(%)

区 分	24年度決算	県平均 (24年度)	23年度決算	類似団体 (23年度)
一般財源	71.6	62.5	72.3	59.1
自主財源	17.0	25.7	14.8	28.8
義務的経費	30.2	40.4	33.3	34.3
投資的経費	12.5	15.6	9.6	19.1

<公共施設整備状況> (24年度)

(%)

区 分	当該団体
道 路	
改良率	35.7
舗装率	62.0
公 園	人口1人当たり面積(m ²)
	31.8
上水道等	普及率
	91.2
下水道等	普及率(処理人口)
	86.4
	水洗便所設置率
	85.9
公営住宅	世帯数比率
	7.4

<平成25年度主要事業>

(百万円)

○防火貯水槽設置工事	26
○除雪機械購入	24
○防災広報無線デジアナ改修工事	18
○橋りょう補修工事	18
○林道修繕事業	15

<今後の主要課題>

簡易水道統合事業
高齢者用集合住宅建設
防災行政用無線デジアナ改修
KAMIKOANI プロジェクト秋田事業
学校給食センター改築整備

<教育・医療・福祉・その他>

教 育 (25.4.1)	区 分	幼稚園	小学校	中学校	高等学校	
	施設数	0 (0)	1 (0)	1 (0)	0 (0)	
医 療 (25.3.31)	区 分	病 院	診 療 所			
	施設数	0 (0床)	3 (0床)			
福 祉 (25年6月現在)	区 分	保育所	特 養 老 人 福 士 会	養 護 老 人 福 士 会	軽 老 人 福 士 会	地域包括支援センター
	施設数	1 (0)	1 (0)	0 (0)	0 (0)	1
	定員(人)	60 (0)	86 (0)	0 (0)	0 (0)	
その他施設 (25.3.31)	区 分	公会堂・市民会館	公民館	図書館	体育館	野球場
	施設数	2	3	1 (0)	1 (0)	1 (0)

※教育の欄中、県立及び市町村立以外を()で内書
 ※福祉の欄中、市町村立・一部事務組合等管理施設以外を()で内書
 ※福祉の欄中、施設数および定員数が小数となるのは一部事務組合等管理施設における按分のため
 ※その他施設の欄中、市町村立以外を()で内書

<その他>

- (友好・姉妹都市等 国外)・萬巒郷 (台湾省屏東縣)
- (名所・旧跡)・太平山県立自然公園・上大内地区山村広場
 ・コブ杉・不動羅遺跡・萩形キャンプ場