


(町の木) 松
(町の花) さくら
(町の鳥) やまどり

	〒018-1596 北川尻字海老沢樋ノ口78番地 1 ☎ (018) 874-4411 FAX (018) 874-2600 ホームページ http://www.town.ikawa.akita.jp/ Eメール webmaster@town.ikawa.akita.jp	主な地域指定 準過疎 辺地 豪雪 振興山村 同意集積	一部事務組合加入事業 議員公務災害 非常勤公務災害 退職手当 し尿処理 常備消防	公 営 企 業 上水道 下水道 介護サービス
	類型 II-2 コード番号 053660	基本構想 平23～平32年度 基本計画 平23～平32年度		

<概 要>

(1) 面 積 (県下24位)

総面積 (平24.10.1)	耕地 (平24.7.15)	宅地 (平24.1.1)	山林 (平24.3.31)
47.95km ²	13.00km ²	1.62km ²	26.43km ²

(2) 人 口 (県下21位)

平12年国調	平17年国調	平22年国調	平25年3月末住基
6,116	5,847	5,493	5,290
人口増減率 (H17-H22)	△6.0%	高齢化率 平25.7.1	33.4%
		人口密度	110.32 人/km ²

(3) 世 帯 数

平12年国調	平17年国調	平22年国調	平25年3月末住基
1,591	1,611	1,599	1,767

(4) 有権者数 (平25.9.2現在)

男	女	計
2,112	2,389	4,501

(5) 沿 革

昭30.2.1	合体	上井河村	下井河村
昭49.6.1	町制施行		

<組 織>

(1) 議 会 (平25.9.1現在)

議長	草 階 廣 治	議 員 数	12人
副議長	藤 田 俊 悦	定 数	12人
任 期	平28.1.31	党派別 内 訳	共 1 民主 1 無所属 10

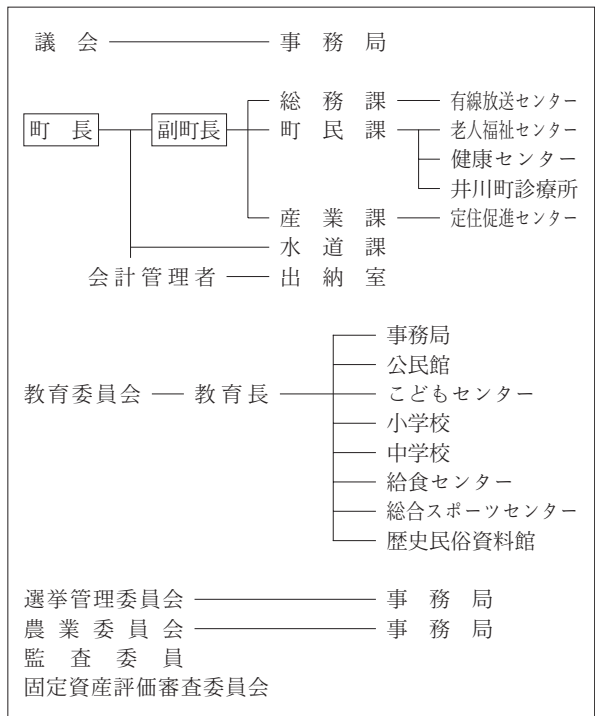
(2) 二 役 (平25.9.1現在)

町長	さいとうまさやす 齋藤正寧	副町長	えんどうかねよし 遠藤兼美
	(9期～平27.2.28)		

(3) 職 員 数 (平25.4.1現在)

区 分	職員数	左 の 職 別 内 訳	区 分	職員数
普通会計 (うち施設関係)	47 (10)		一般行政職	38
人口千人あたり	8.88	技能労務職	2	
公営事業会計関係	11	企業職	2	
計	58	消防職	0	
		教育職	2	
		その他(内税務職)	14(4)	

<行政機構>



<産業・経済>

(1) 産業構造

区 分	総生産額 (平22年度)		就業人口 (平22年国調)		
	実額(百万円)	割合(%)	実数(人)	割合(%)	
第一次	農 業	440	3.1	319	12.9
	林 業	28	0.2		
	水産業	0	0.0		
	計	468	3.3		
第二次	鉱 業	0	0.0	718	29.0
	製造業	3,332	23.6		
	建設業	1,084	7.7		
	計	4,416	31.3		
第三次	9,246	65.4	1,437	58.1	
分類不能			0	0.0	
合 計	14,130	100.0	2,474	100.0	

(2) 一人当たり分配所得 (22年度)

一人当たり 分配所得	1,968千円
	県下 13 位

(3) 主要農産物・名産・特産品

米・そば・りんご・きりたんぼ

(4) 主要製造業 (平23年)

順位	品 名	製品出荷額等 (万円)
1	—	—
2	—	—
3	—	—

- (祭・行事) ・日本国花苑さくらまつり(4月下旬～5月上旬) ・願人踊り(5月5日)
 ・あきたリゾートラインはつらつ歩こう会(5月下旬) ・全町盆踊り大会(8月17日)
 ・アップルマラソン(10月第3日曜日)

<財 政>

(1) 決算収支 (普通会計)

(百万円)

区 分	歳 入	歳 出	形式収支	実質収支	単年度収支	実質単年度収支	積立金現在高	地方債現在高
平22決算	4,091	3,847	245	147	1	150	1,312	3,567
平23決算	3,981	3,800	181	141	△ 6	123	1,405	3,727
平24決算	3,657	3,418	238	180	39	250	1,509	3,759

(2) 主な歳入歳出

(百万円・%)

区 分	24 決算 (普通会計)	対前年比 (決算間比較)	25当初予算 (普通会計)	対前年比 (当初間比較)
地 方 税	440	2.1	426	3.4
地方交付税	1,681	△ 0.4	1,423	△ 0.7
国 県 支 出 金	409	△ 36.2	358	11.5
地 方 債	632	△ 6.0	330	142.6
歳 入 合 計	3,657	△ 8.2	2,894	11.5
義 務 的 経 費	1,329	3.0	1,180	△ 1.3
人 件 費	474	△ 7.8	521	2.4
扶 助 費	213	△ 1.6	235	1.3
公 債 費	643	14.7	424	△ 6.8
物 件 費	347	△ 12.5	363	△ 4.5
投 資 的 経 費	806	△ 32.5	557	146.5
普通建設 事業費	287	△ 60.0	133	33.0
補助 単独	509	9.7	423	238.4
歳 出 合 計	3,418	△ 10.0	2,894	11.5

(3) 主要指数

区 分	24 年度	23 年度	類似団体 (23年度)
標準財政規模	2,149百万円	2,169百万円	3,040百万円
歳出決算倍率	1.59倍	1.75倍	1.62倍
経常収支比率 (含減税補てん債、臨時財政対策債)	78.1%	78.2%	85.0%
財政力指数 (3ヶ年平均)	0.22	0.23	0.42
実質収支比率	8.4%	6.5%	7.6%
地方債現在高倍率	1.75倍	1.72倍	1.60倍
健全化判断比率	—	—	—
実質赤字比率	—	—	—
連結実質赤字比率	—	—	—
実質公債費比率	10.9%	11.6%	12.6%
将来負担比率	—	9.5%	—
資金不足比率	—	—	—
水道事業会計	—	—	—
下水道事業特別会計	—	—	—
農業集落排水事業特別会計	—	—	—
税 の 徴 収 率	96.6%	96.4%	91.1%
積立金現在高	1,509百万円	1,405百万円	2,331百万円
うち財調・ 減債基金	809百万円	793百万円	1,354百万円
ラスパイレズ指数	96.1	87.6	—

※ラスパイレズ指数の欄中「24年度」はH24.4.1現在、「23年度」はH23.4.1現在
 ※24年度ラスパイレズ指数は、国家公務員を対象とする2年間の時限的な給与改定特例法による給与と各市町村の給与を比較して算出したものである
 ※「—」は赤字、資金不足がないことを示す

(4) 財源及び支出の状況 (構成比)

(%)

区 分	24年度決算	県平均 (24年度)	23年度決算	類似団体 (23年度)
一般財源	60.8	62.5	56.0	60.6
自主財源	22.8	25.7	21.9	34.8
義務的経費	38.9	40.4	34.0	38.1
投資的経費	23.6	15.6	31.4	16.0

<公共施設整備状況> (24年度)

(%)

区 分	当該団体
道 路	改 良 率 75.6
	舗 装 率 84.4
公 園	人口1人当たり面積(m ²) 72.9
上水道等	普 及 率 100.0
下水道等	普及率(処理人口) 96.7
	水洗便所設置率 93.4
公営住宅	世帯数比率 5.4

<平成25年度主要事業>

(百万円)

○スポーツ施設整備事業	160
○小学校耐震補強事業	130
○防災・安全事業	76
○緊急防災・減災事業	74
○公共施設再生可能エネルギー導入事業	63

<今後の主要課題>

農業振興対策
再生可能エネルギー導入事業
防災・減災対策
少子高齢化対策

<教育・医療・福祉・その他>

教 育 (25.4.1)	区 分	幼稚園	小学校	中学校	高等学校	
	施設数	1 (0)	1 (0)	1 (0)	0 (0)	
医 療 (25.3.31)	区 分	病 院	診 療 所			
	施設数	0 (0床)	5 (0床)			
福 祉 (25年6月現在)	区 分	保育所	特 養 老 人 一 人 一 室	養 護 老 人 一 人 一 室	軽 老 人 一 人 一 室	費 用 型 居 住 型 老 人 一 人 一 室
	施設数	1 (0)	1 (0)	0 (0)	1 (0)	1
	定員(人)	90 (0)	50 (0)	0 (0)	15(0)	—
その他施設 (25.3.31)	区 分	公会堂・市民会館	公民館	図書館	体育館	野球場
	施設数	1	26	0 (0)	2 (0)	1 (0)

※教育の欄中、県立及び市町村立以外を()で内書
 ※福祉の欄中、市町村立・一部事務組合等管理施設以外を()で内書
 ※福祉の欄中、施設数および定員数が小数となるのは一部事務組合等管理施設における按分のため
 ※その他施設の欄中、市町村立以外を()で内書

<その他>

●(名所・旧跡)・日本国花苑・洲崎遺跡・板碑群
