

(村の木) 秋田杉

(村の花) 山ゆり

(村の鳥) やまどり

	〒019-0801 田子内字仙人下30番地 1 ☎ (0182) 47-3401 FAX (0182) 47-3260 ホームページ http://www.higashinaruse.com/ Eメール soumu-h@vill.higashinaruse.akita.jp			主な地域指定	一部事務組合加入事業	公 営 企 業
	類型 I-1 コード番号 054640	過疎 辺地 豪雪 特別豪雪 振興山村 地方拠点 同意集積 特定農山村	退職手当 老人福祉 常備消防 議員公務災害 非常勤公務災害	ごみ処理 火葬場 し尿処理 その他	簡水 下水道 介護サービス	基本構想 平23～平32年度 基本計画 平23～平32年度

<概 要>

(1) 面 積 (県下19位)

総面積 (平24.10.1)	耕地 (平24.7.15)	宅地 (平24.1.1)	山林 (平24.3.31)
203.57km ²	6.35km ²	0.69km ²	164.27km ²

(2) 人 口 (県下24位)

平12年国調	平17年国調	平22年国調	平25年3月末住基
3,390	3,180	2,872	2,775
人口増減率 (H17-H22)	△9.6%	高齢化率 平25.7.1	33.2%
		人口密度	13.63 人/km ²

(3) 世 帯 数

平12年国調	平17年国調	平22年国調	平25年3月末住基
879	874	873	890

(4) 有権者数 (平25.9.2現在)

男	女	計
1,122	1,223	2,345

(5) 沿 革

明22.4.1 村制施行

<組 織>

(1) 議 会 (平25.9.1現在)

議長	とみ た よし ゆき 富 田 義 行	議 員 数	条例定数	10人
副議長	さ さ き き けん 佐 々 木 謙 吉	議 定 数		
任 期	平27.4.29	党派別 内 訳	共 1 無所属 9	

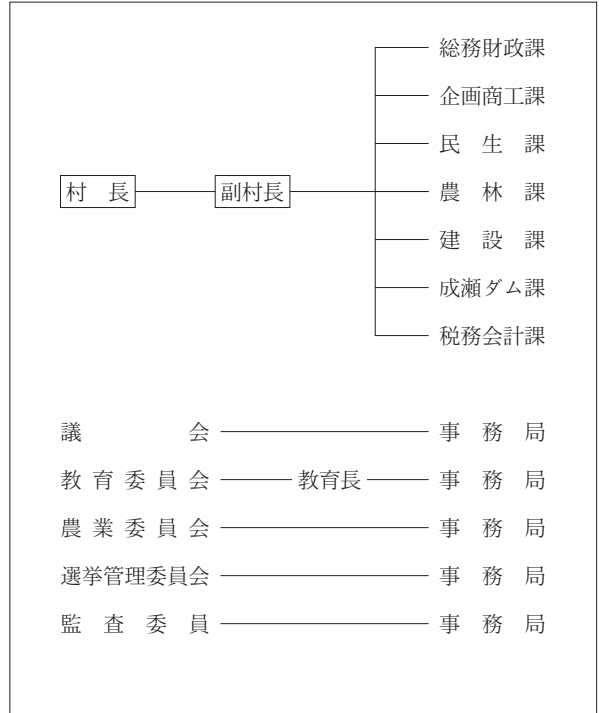
(2) 二 役 (平25.9.1現在)

村長	さ さ き き てつ お 佐 々 木 哲 男 (4期～平26.5.31)	副村長	た に し ん こ 谷 藤 眞 吾
----	--	-----	----------------------

(3) 職 員 数 (平25.4.1現在)

区 分	職員数	左 の 職 別 内 訳	区 分	職員数
普通会計 (うち施設関係)	36 (5)		一般行政職	31
人口千人あたり	12.97		技能労務職	19
公営事業会計関係	30		企業職	0
計	66		消防職	0
			教育職	0
			その他(内税務職)	16(2)

<行政機構>



<産業・経済>

(1) 産業構造

区 分	総生産額 (平22年度)		就業人口 (平22年国調)		
	実額(百万円)	割合(%)	実数(人)	割合(%)	
第一次	農 業	209	2.7	238	16.5
	林 業	146	1.9		
	水産業	2	0.0		
	計	357	4.6		
第二次	鉱 業	8	0.1	534	37.0
	製造業	88	1.1		
	建設業	3,186	40.7		
	計	3,282	41.9		
第三次	4,190	53.5	671	46.4	
分類不能			2	0.1	
合 計	7,829	100.0	1,445	100.0	

(2) 一人当たり分配所得 (22年度)

一人当たり 分配所得	1,757千円
	県下 22 位

(3) 主要農産物・名産・特産品

米・トマト・平良カブ・菌床シイタケ・リンドウ ・枝豆

(4) 主要製造業 (平23年)

順位	品 名	製品出荷額等
1	—	—
2	—	—
3	—	—

(祭・行事) ・仙人修行(8月上旬) ・村産業祭(10月下旬)

<財 政>

(1) 決算収支（普通会計）

(百万円)

区 分	歳 入	歳 出	形式収支	実質収支	単年度収支	実質単年度収支	積立金現在高	地方債現在高
平22決算	3,959	3,823	136	50	△ 16	241	1,773	4,631
平23決算	3,567	3,492	74	55	5	249	2,036	4,709
平24決算	3,245	3,047	198	68	13	147	2,179	4,715

(2) 主な歳入歳出

(百万円・%)

区 分	24 決算 (普通会計)	対前年比 (決算間比較)	25当初予算 (普通会計)	対前年比 (当初間比較)
地 方 税	166	△ 0.3	165	△ 1.8
地方交付税	1,854	3.1	1,530	0.0
国 県 支 出 金	294	△ 33.3	318	△ 3.0
地 方 債	403	△ 15.6	500	111.0
歳 入 合 計	3,245	△ 9.0	3,114	10.2
義 務 的 経 費	984	△ 0.4	1,060	1.4
人 件 費	377	△ 0.4	376	△ 1.8
扶 助 費	163	3.4	175	△ 17.1
公 債 費	444	△ 1.7	509	12.9
物 件 費	427	△ 10.4	488	5.9
投 資 的 経 費	528	△ 35.2	667	52.3
普通建設補助	166	△ 36.8	91	82.0
事業費単独	360	△ 34.9	575	48.6
歳 出 合 計	3,047	△ 12.7	3,114	10.2

(3) 主要指数

区 分	24 年度	23 年度	類似団体 (23年度)
標準財政規模	1,927百万円	1,853百万円	1,842百万円
歳出決算倍率	1.58倍	1.88倍	1.69倍
経常収支比率 (各減税補てん債、臨時財政対策債)	84.1%	86.8%	80.2%
財 政 力 指 数 (3ヵ年平均)	0.11	0.11	0.22
実質収支比率	3.5%	3.0%	9.8%
地方債現在高倍率	2.45倍	2.54倍	1.56倍
健全化判断比率	—	—	—
実質赤字比率	—	—	—
連結実質赤字比率	—	—	—
実質公債費比率	9.4%	12.6%	9.4%
将来負担比率	—	—	—
寡少比率	—	—	—
簡易水道事業特別会計	—	—	—
下水道事業特別会計	—	—	—
税 の 徴 収 率	97.1%	97.1%	95.2%
積立金現在高	2,179百万円	2,036百万円	2,104百万円
うち財調・減債基金	1,940百万円	1,796百万円	1,027百万円
ラスパイレス指数	103.5	93.9	—

(4) 財源及び支出の状況（構成比）

(%)

区 分	24年度決算	県平均 (24年度)	23年度決算	類似団体 (23年度)
一般財源	64.2	62.5	57.1	58.7
自主財源	19.5	25.7	21.9	28.5
義務的経費	32.3	40.4	28.3	32.7
投資的経費	17.3	15.6	23.3	22.1

※ラスパイレス指数の欄中「24年度」はH24.4.1現在、「23年度」はH23.4.1現在
 ※24年度ラスパイレス指数は、国家公務員を対象とする2年間の時限的な給与改定特例法による給料と各市町村の給料を比較して算出したものである
 ※「-」は赤字、資金不足がないことを示す

<公共施設整備状況> (24年度)

(%)

区 分	当該団体
道 路	
改良率	65.9
舗装率	51.6
公 園	人口1人当たり面積(m ²)
	115.3
上水道等	普及率
	99.0
下水道等	普及率(処理人口)
	0.0
	水洗便所設置率
	82.0
公営住宅	世帯数比率
	2.0

<教育・医療・福祉・その他>

教 育 (25.4.1)	区 分	幼稚園	小学校	中学校	高等学校	
	施設数	0 (0)	1 (0)	1 (0)	0 (0)	
医 療 (25.3.31)	区 分	病 院		診 療 所		
	施設数	0 (0床)		4 (6床)		
福 祉 (25年6月現在)	区 分	保育所	特 養 老 人 一 人 一 室	養 護 老 人 一 人 一 室	軽 老 人 一 人 一 室	地域包括支援センター
	施設数	1 (0)	1.1 (0)	0.1 (0)	0 (0)	1
	定員(人)	90 (0)	55 (0)	10 (0)	0 (0)	—
その他施設 (25.3.31)	区 分	公会堂・市民会館	公民館	図書館	体育館	野球場
	施設数	0	1	0 (0)	1 (0)	1 (0)

※教育の欄中、県立及び市町村立以外を()で内書
 ※福祉の欄中、市町村立・一部事務組合等管理施設以外を()で内書
 ※福祉の欄中、施設数および定員数が小数となるのは一部事務組合等管理施設における按分のため
 ※その他施設の欄中、市町村立以外を()で内書

<平成25年度主要事業>

(百万円)

○新生産基盤整備事業	208
○草地畜産基盤整備事業	24
○観光施設整備事業	106
○村道改良事業	78
○統合簡易水道事業	215

<今後の主要課題>

少子高齢化時代への対応
医療サービスの維持・向上
担い手の減少が続く農林業生産体制の維持と再編対策
公共牧場の再整備と利活用体制の構築
観光施設の整備・再編対策

<その他>

●(名所・旧跡)・栗駒国定公園(須川湖)・ジュネス栗駒スキー場 ・大柳沼自然公園・ジュネス栗駒カントリーパーク(パークゴルフ場、ローズガーデン)・仙北道
