


(町の木) けやき

(町の花) さつき

	〒018-1692 字大道80番地 ☎ (018) 875-5800 FAX (018) 875-3096 ホームページ http://www.town.hachirogata.akita.jp/ Eメール soumu@town.hachirogata.lg.jp	主な地域指定	一部事務組合加入事業	公 営 企 業
	類型 II-2    コード番号 053635	準過疎 豪雪 同意集積	議員公務災害  ごみ処理 非常勤公務災害 火葬場 常備消防 し尿処理 退職手当 その他	上水道 下水道

<概 要>

(1) 面 積 (県下25位)

総面積 (平24.10.1)	耕地 (平24.7.15)	宅地 (平24.1.1)	山林 (平24.3.31)
17.00km <sup>2</sup>	8.33km <sup>2</sup>	1.54km <sup>2</sup>	3.06km <sup>2</sup>

(2) 人 口 (県下19位)

平12年国調	平17年国調	平22年国調	平25年3月末住基
7,533	7,093	6,623	6,497
人口増減率 (H17-H22)	△6.6%	高齢化率 平25.7.1	33.9%
		人口密度	382.18 人/km <sup>2</sup>

(3) 世 帯 数

平12年国調	平17年国調	平22年国調	平25年3月末住基
2,320	2,293	2,296	2,499

(4) 有権者数 (平25.9.2現在)

男	女	計
2,559	2,998	5,557

(5) 沿 革

昭31.9.30	合体	一日市町、面潟村
----------	----	----------

<組 織>

(1) 議 会 (平25.9.1現在)

議長	三 戸 留 吉	議 員 数	条例定数	12人
副議長	近 藤 美 喜 雄	定 数		
任 期	平29.2.22	党派別 内 訳	共 1 無所属11	

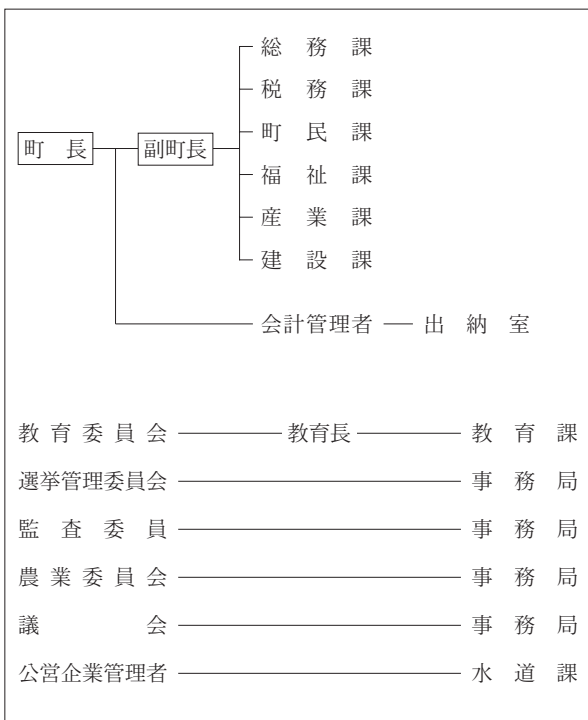
(2) 二 役 (平25.9.24現在)

町長	はたけ やま きく お 畠 山 菊 夫 (2期～平28.9.23)	副町長	ち だ 邦 ひで 智 田 邦 英
----	---	-----	---------------------

(3) 職 員 数 (平25.4.1現在)

区 分	職員数	左 の 職 別 内 訳	区 分	職員数
普通会計 (うち施設関係)	50 (4)		一般行政職	47
人口千人あたり	7.70		技能労務職	0
			企業職	3
公営事業会計関係	12		消防職	0
計	62		教育職	4
			その他(内税務職)	8(4)

<行政機構>



<産業・経済>

(1) 産業構造

区 分	総生産額 (平22年度)		就業人口 (平22年国調)		
	実額(百万円)	割合(%)	実数(人)	割合(%)	
第一次	農 業	443	3.1	354	11.2
	林 業	5	0.0		
	水産業	7	0.0		
	計	455	3.1		
第二次	鉱 業	110	0.8	779	24.6
	製造業	817	5.6		
	建設業	764	5.3		
	計	1,691	11.7		
第三次	12,318	85.2	2,032	64.2	
分類不能			1	0.0	
合 計	14,464	100.0	3,166	100.0	

(2) 一人当たり分配所得 (22年度)

一人当たり 分配所得	2,050千円
	県下 10 位

(3) 主要農産物・名産・特産品

つくだ煮・マガモ肉・いちじくようかん・米 願人どぶろく・桶・樽
------------------------------------

(4) 主要製造業 (平23年)

順位	品 名	製品出荷額等 (万円)
1	窯 業 ・ 土 石	29,448
2	-	-
3	-	-

(祭・行事) ・裸参り(1月1日)・願人踊(5月5日)・一日市盆踊り(8月18日～20日)  
・全日本野鯉・鮎釣り大会(9月第3土・日曜日)

<財 政>

(1) 決算収支（普通会計）

(百万円)

区 分	歳 入	歳 出	形式収支	実質収支	単年度収支	実質単年度収支	積立金現在高	地方債現在高
平22決算	3,234	3,027	207	193	24	474	1,165	3,518
平23決算	3,168	2,947	221	220	26	288	1,549	3,365
平24決算	3,122	2,890	232	226	6	277	1,870	3,208

(2) 主な歳入歳出

(百万円・%)

区 分	24 決算 (普通会計)	対前年比 (決算間比較)	25当初予算 (普通会計)	対前年比 (当初間比較)
地 方 税	494	△ 1.4	480	△ 0.2
地方交付税	1,573	△ 2.0	1,230	0.0
国 県 支 出 金	471	0.3	371	6.6
地 方 債	134	△ 10.1	136	△ 9.3
歳 入 合 計	3,122	△ 1.4	2,523	1.5
義 務 的 経 費	1,113	△ 3.3	1,160	2.3
人 件 費	448	△ 5.6	488	2.5
扶 助 費	336	2.7	338	3.4
公 債 費	329	△ 5.9	334	0.9
物 件 費	375	△ 10.2	327	△ 11.1
投 資 的 経 費	91	△ 43.3	122	35.6
普通建設 事業費	補助 50 単独 41	△ 57.1 △ 7.9	89 33	41.3 22.2
歳 出 合 計	2,890	△ 1.9	2,523	1.5

(3) 主要指数

区 分	24 年度	23 年度	類似団体 (23年度)
標準財政規模	2,048百万円	2,116百万円	3,040百万円
歳出決算倍率	1.41倍	1.39倍	1.62倍
経常収支比率 (含減税補てん債、臨時財政対策債)	82.3%	81.9%	85.0%
財 政 力 指 数 (3ヶ年平均)	0.26	0.27	0.42
実質収支比率	11.0%	10.4%	7.6%
地方債現在高倍率	1.57倍	1.59倍	1.60倍
健全化判断比率	実質赤字比率 — 連結実質赤字比率 —	—	—
実質公債費比率	12.1%	14.1%	12.6%
将来負担比率	18.8%	46.3%	—
資金不足比率	水道特別会計 — 公共下水道事業特別会計 — 農業集落排水事業特別会計 —	—	—
税 の 徴 収 率	89.2%	88.8%	91.1%
積立金現在高	1,870百万円	1,549百万円	2,331百万円
うち財調・ 減債基金	1,720百万円	1,428百万円	1,354百万円
ラスパイレース指数	95.6	90.3	—

※ラスパイレース指数の欄中「24年度」はH24. 4. 1現在、「23年度」はH23. 4. 1現在  
 ※24年度ラスパイレース指数は、国家公務員を対象とする2年間の時限的な給与改定特例法による給与と各市町村の給与を比較して算出したものである  
 ※「-」は赤字、資金不足がないことを示す

(4) 財源及び支出の状況（構成比）

(%)

区 分	24年度決算	県平均 (24年度)	23年度決算	類似団体 (23年度)
一般財源	69.1	62.5	69.6	60.6
自主財源	27.3	25.7	26.7	34.8
義務的経費	38.5	40.4	39.1	38.1
投資的経費	3.1	15.6	5.4	16.0

<公共施設整備状況> (24年度)

(%)

区 分	当該団体
道 路	改良率 84.5 舗装率 92.9
公 園	人口1人当たり面積(m <sup>2</sup> ) 15.8
上水道等	普及率 99.8
下水道等	普及率(処理人口) 98.3 水洗便所設置率 83.4
公営住宅	世帯数比率 6.6

<平成25年度主要事業>

(百万円)

○社会資本整備総合交付金事業	106
○学校給食費助成事業	24
○再生可能エネルギー等導入事業	9
○デマンド型乗合タクシー事業	1
○地域自殺対策緊急強化事業	1

<今後の主要課題>

湖東総合病院の医師の確保
少子・高齢化対策事業
防災対策
空き家対策
雇用対策

<教育・医療・福祉・その他>

教 育 (25. 4. 1)	区 分	幼稚園	小学校	中学校	高等学校	
	施設数	1 (0)	1 (0)	1 (0)	0 (0)	
医 療 (25. 3. 31)	区 分	病 院	診 療 所			
	施設数	1 (149床)	5 (0床)			
福 祉 (25年6月現在)	区 分	保育所	特 養 老 人 福 祉 施設	養 護 老 人 福 祉 施設	軽 老 人 福 祉 施設	地域包括 支援センター
	施設数	1 (1)	1 (1)	0 (0)	1 (1)	1
	定員(人)	90 (90)	50 (50)	0 (0)	15 (15)	—
その他施設 (24. 3. 31)	区 分	公会堂・市民会館	公民館	図書館	体育館	野球場
	施設数	0	1	1 (0)	2 (0)	1 (0)

※教育の欄中、県立及び市町村立以外を( )で内書  
 ※福祉の欄中、市町村立・一部事務組合等管理施設以外を( )で内書  
 ※福祉の欄中、施設数および定員数が小数となるのは一部事務組合等管理施設における按分のため  
 ※その他施設の欄中、市町村立以外を( )で内書

<その他>

●(名所・旧跡)・三倉鼻公園・南面岡公園・八郎湖・浦城跡 高岳山・副川神社・御前柳神社・諏訪神社と句碑 盛医山東谷寺常福院・華嶽山清源寺・小池板碑群 陶板壁画レリーフ・せせらぎのある公園 イメージキャラクター「ニャンパチ」
---