

地番 9番5

地積測量図

土地の所在 鹿角市花輪字三日市

求積表

地番	9-5			
NO	X <sub>n</sub>	Y <sub>n</sub>	Y <sub>n+1</sub> -Y <sub>n-1</sub>	X <sub>n</sub> ・(Y <sub>n+1</sub> -Y <sub>n-1</sub> )
LNo. 12	19903.347	-3650.460	21.770	433295.864190
LNo. 12+10	19898.268	-3642.912	7.732	153853.408176
M12	19906.552	-3642.728	-10.059	-200240.006568
B6	19922.056	-3652.971	-16.481	-328335.404936
B5	19936.094	-3659.209	-10.499	-209309.050906
B4	19950.757	-3663.470	-10.474	-208964.228818
K183	19960.312	-3669.683	-10.829	-216150.218648
K184	19953.392	-3674.299	-7.480	-149251.372160
A8	19950.260	-3677.163	-6.243	-124549.473180
A4	19944.961	-3680.542	-7.899	-157545.246939
A6	19938.039	-3685.062	4.123	82204.534797
LNo. 10	19928.125	-3676.419	20.380	406135.187500
LNo. 11	19914.500	-3664.682	25.959	516960.505500
合計				-1895.501992
合計面積				947.7509960
地積				947.75 m <sup>2</sup>

登記簿面積: 947m<sup>2</sup>

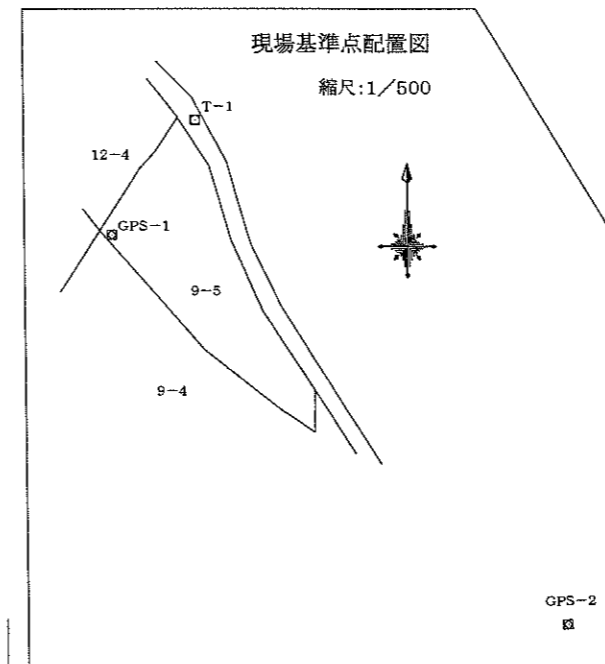
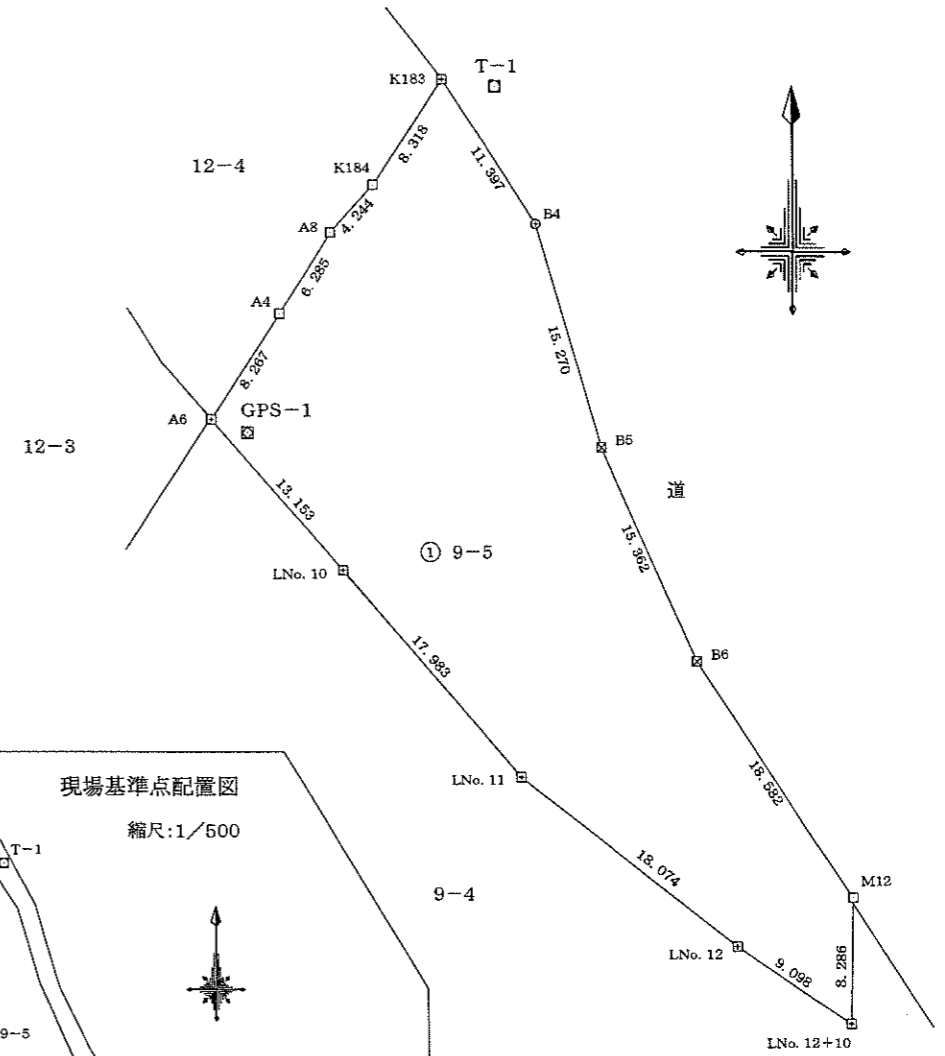
測量成果の基となった基本三角点等

測定の基準		既知点の名称及び座標値				備考
測地系	既知点	点名	X座標	Y座標	標識	
世界測地系(測地成果2011)	10	電子基準点	鹿角	23919.709	-3914.523	
		電子基準点	大館	36119.804	-21752.679	
		電子基準点	田子	32344.711	20672.997	

測量年月日 平成26年5月26日

現場設置基準点座標一覧表

点名	X座標	Y座標	備考
GPS-1	19937.177	-3682.686	GPS測量
GPS-2	19859.911	-3593.243	GPS測量
T-1	19959.772	-3666.169	TS測量



筆界点	境界標の種類
+	コンクリート杭
⊗	プラスチック杭
⊕	金属鉄
□	金属プレート
⊗	基準点(合成樹脂杭)
○	基準点(金属鉄)

作成者 公益社団法人秋田県公共嘱託登記士地家屋調査士協会社員  
鹿角市十和田錦木字浜田63番地11  
土地家屋調査士 湯沢 豊  
(平成26年5月27日作成)



申請人 秋田県知事 佐竹敬久

縮尺 1/500