

地番 308-3

地積測量図

土地の所在 横手市大森町袴形字東神成

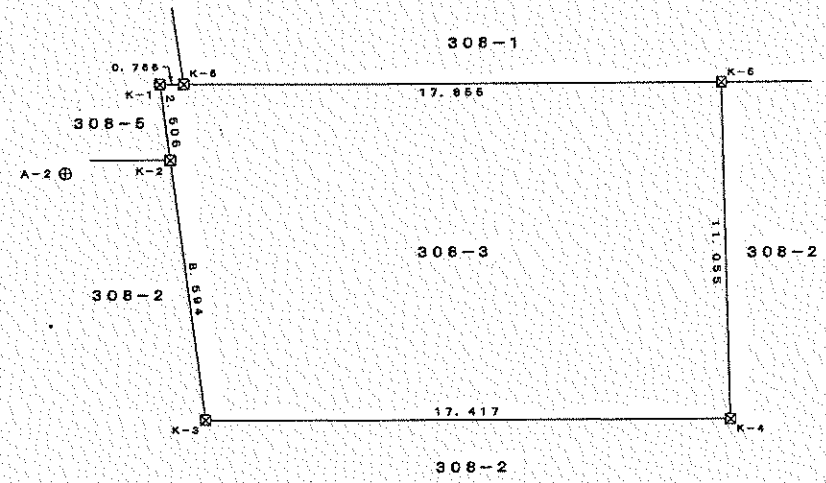
座標求積表

308-3					
測点名	X _n	Y _n	X _{n+1} - X _{n-1}	(X _{n+1} - X _{n-1})Y _n	距離
K-1	-69517.907	-33315.234	-2.146	71494.492164	2.506
K-2	-69520.337	-33315.850	-10.761	358511.861850	8.594
K-3	-69528.668	-33317.960	-14.823	493872.121080	17.417
K-4	-69535.160	-33301.798	3.867	-128778.052866	11.055
K-5	-69524.801	-33297.935	16.969	-565032.659015	17.855
K-6	-69518.191	-33314.522	6.894	-229670.314668	0.766
			倍面積	397.448645	
			面積	198.7242725	
			地積	198.72 m ²	

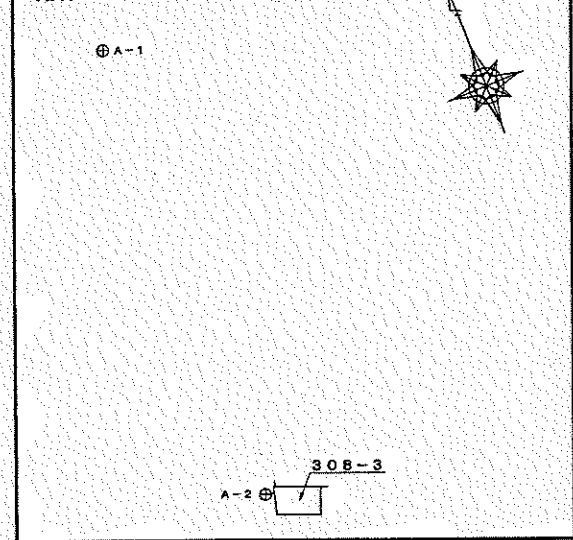


座標一覧表

測地系	既知点	点名	種別	X座標	Y座標	備考
世界測地系 (測地成果2011)	10 電子 基準点	西仙北	電子基準点	-49942.620	-38390.814	
		横手	電子基準点	-74679.442	-23583.755	
		東由利A	電子基準点	-77779.454	-48094.331	
		A-1	基準点(金属板)	-69333.171	-33313.019	
		A-2	基準点(金属板)	-69519.466	-33319.180	



基準点配点図
縮尺1/3000



平面直角座標系：第10系
測量年月日：平成26年 7月 1日

境界標の種類	筆界 (測点番号)
コンクリート杭	
合成樹脂杭	☒

作成者 公益社団法人 秋田県公共嘱託登記土地家屋調査士協会社員
土地家屋調査士 横手市大町5番7号
(平成26年7月17日作成) 佐々木保宏



嘱託者 申請人 秋田県知事 佐竹敬久

縮尺 1/250