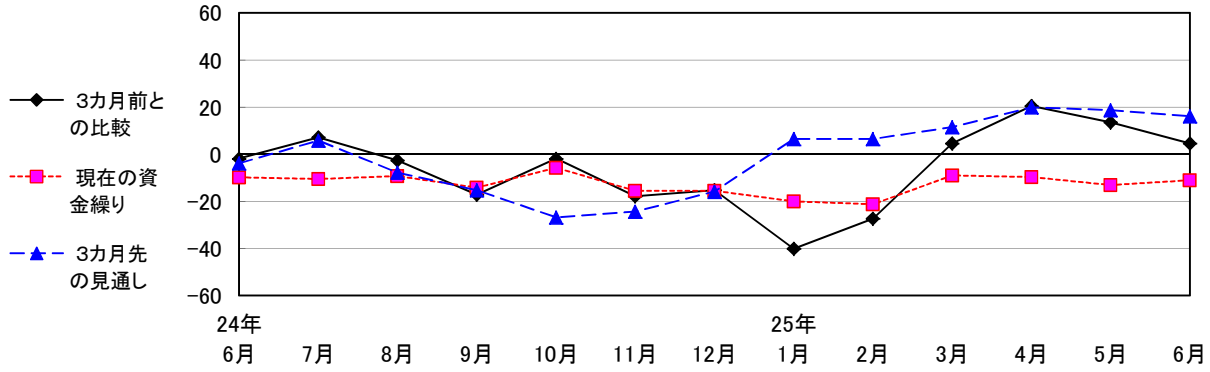


各業種における各種指標の推移（単位：％）

1. 全業種

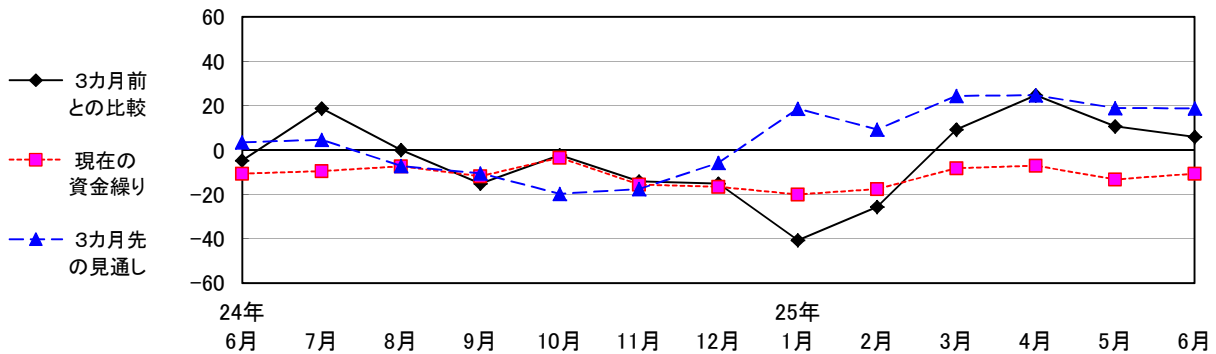
【 D I 値 】



区分	24年6月	7月	8月	9月	10月	11月	12月	25年1月	2月	3月	4月	5月	6月
3カ月前との比較	-1.9	7.1	-2.6	-17.2	-1.9	-17.9	-15.3	-40.1	-27.4	4.5	20.5	13.5	4.5
現在の資金繰り	-9.8	-10.5	-9.3	-14.2	-5.8	-15.6	-15.5	-20.0	-21.3	-9.0	-9.7	-13.1	-11.1
3カ月前の見通し	-3.9	5.8	-7.8	-15.3	-26.8	-24.4	-15.9	6.4	6.4	11.5	19.9	18.7	16.1

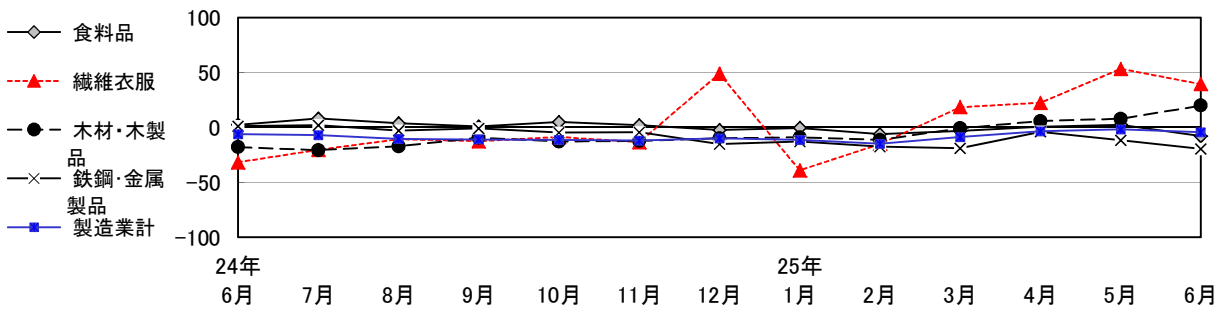
2. 製造業

1) DI値

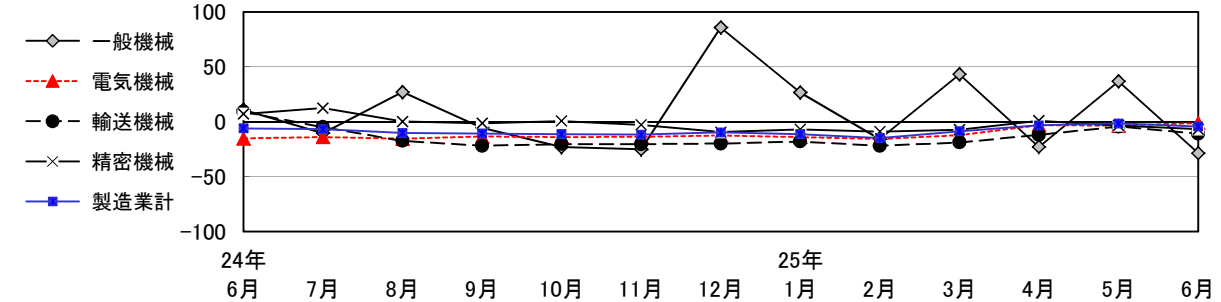


区分	24年6月	7月	8月	9月	10月	11月	12月	25年1月	2月	3月	4月	5月	6月
3カ月前との比較	-4.7	18.8	0.0	-15.1	-2.3	-14.1	-15.1	-40.7	-25.6	9.3	24.7	10.7	5.9
現在の資金繰り	-10.7	-9.5	-7.3	-11.8	-3.5	-15.5	-16.5	-20.0	-17.6	-8.2	-7.1	-13.3	-10.7
3カ月先の見通し	3.5	4.7	-7.2	-10.5	-19.8	-17.6	-5.8	18.6	9.3	24.4	24.7	19.0	18.8

2) 生産額 (前年比) 1 / 2



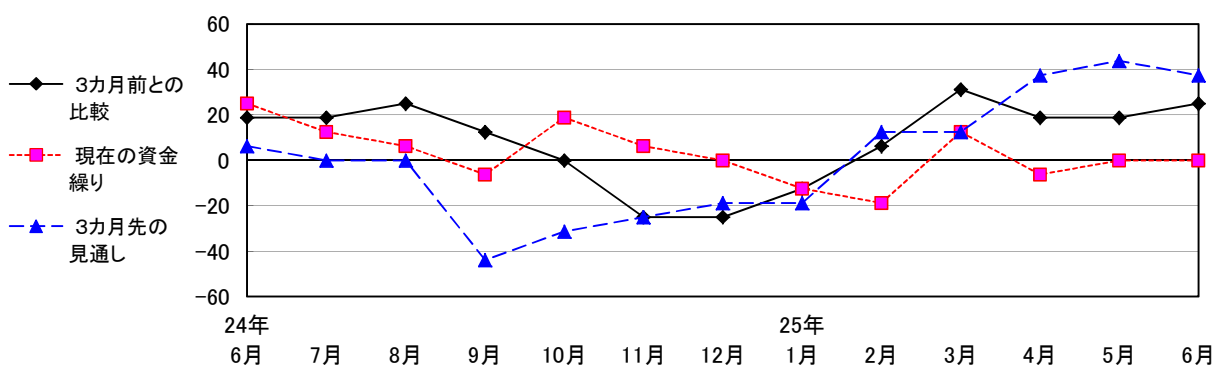
2) 生産額 (前年比) 2 / 2



区分	24年6月	7月	8月	9月	10月	11月	12月	25年1月	2月	3月	4月	5月	6月
食料品	2.5	8.2	3.7	1.0	5.0	2.0	-2.4	-0.4	-6.0	-3.2	0.5	2.5	-7.9
繊維衣服	-31.7	-20.3	-10.7	-12.6	-8.8	-13.5	49.0	-39.1	-15.0	18.5	22.5	53.4	39.5
木材・木製品	-17.9	-20.6	-17.2	-9.3	-12.8	-12.1	-9.8	-9.1	-11.3	-0.7	5.8	7.8	20.0
鉄鋼・金属製品	1.3	2.0	-2.8	-0.8	-4.6	-4.3	-15.1	-12.9	-17.5	-18.9	-3.9	-11.6	-19.4
一般機械	10.7	-10.6	26.9	-5.5	-23.2	-25.3	85.7	26.5	-15.9	43.1	-23.0	36.7	-28.8
電気機械	-15.4	-14.0	-15.6	-13.6	-14.0	-13.8	-12.6	-14.1	-15.8	-12.4	-3.3	-3.7	-1.3
輸送機械	8.9	-5.1	-17.6	-22.1	-20.5	-20.6	-20.0	-18.2	-22.1	-19.0	-12.2	-4.6	-11.0
精密機械	6.9	12.3	0.1	-1.6	0.6	-2.9	-9.5	-7.0	-9.1	-7.3	0.7	-3.5	-6.9
製造業計	-6.1	-6.9	-10.4	-10.9	-11.4	-11.9	-9.8	-11.4	-14.9	-8.8	-3.4	-1.7	-4.4

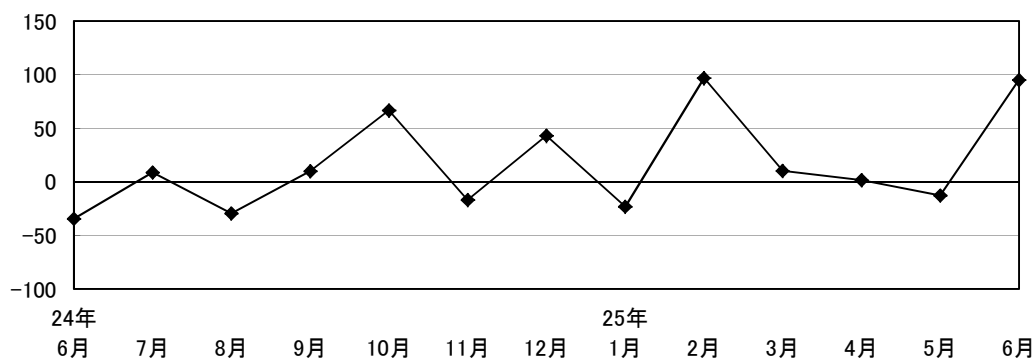
3. 建設業

1) D I 値



区 分	25年												
	24年6月	7月	8月	9月	10月	11月	12月	1月	2月	3月	4月	5月	6月
3カ月前との比較	18.8	18.8	25.0	12.5	0.0	-25.0	-25.0	-12.5	6.3	31.3	18.8	18.8	25.0
現在の資金繰り	25.0	12.5	6.3	-6.3	18.8	6.3	0.0	-12.5	-18.8	12.5	-6.3	0.0	0.0
3カ月先の見通し	6.3	0.0	0.0	-43.8	-31.3	-25.0	-18.8	-18.8	12.5	12.5	37.5	43.8	37.5

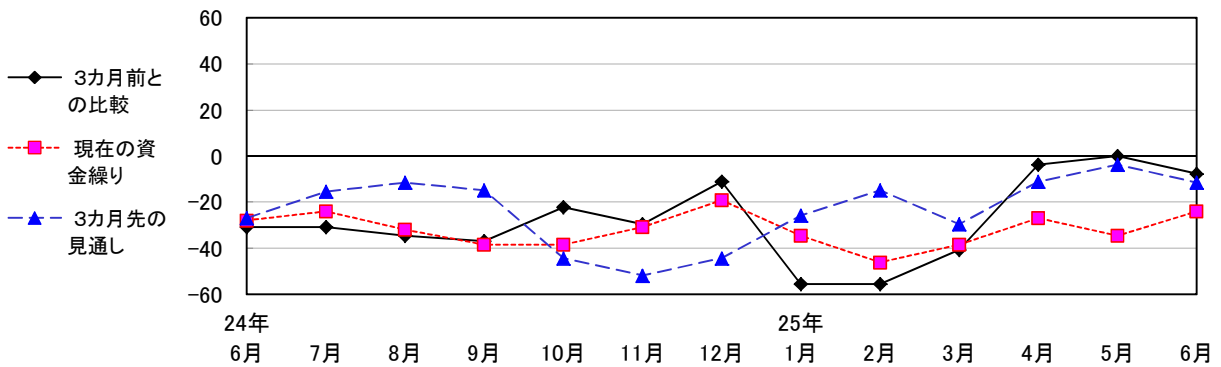
2) 受注額 (前年比)



区 分	25年												
	24年6月	7月	8月	9月	10月	11月	12月	1月	2月	3月	4月	5月	6月
建設業計	-34.6	8.8	-29.3	9.9	66.8	-16.9	43.1	-23.0	96.8	10.3	1.7	-12.7	95.1

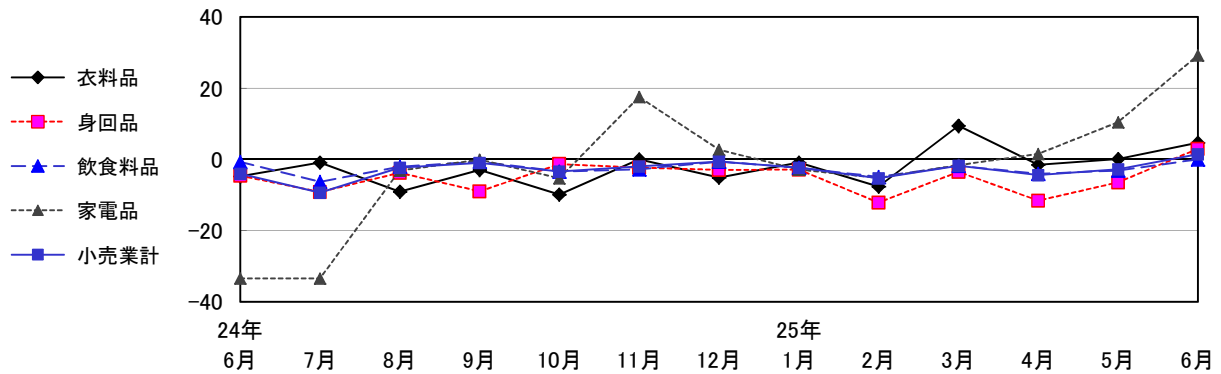
4. 小売業

1) DI 値



区 分	24年6月	7月	8月	9月	10月	11月	12月	25年1月	2月	3月	4月	5月	6月
3カ月前との比較	-30.8	-30.8	-34.6	-37.0	-22.2	-29.6	-11.1	-55.6	-55.6	-40.7	-3.7	0.0	-7.7
現在の資金繰り	-28.0	-24.0	-32.0	-38.5	-38.5	-30.8	-19.2	-34.6	-46.2	-38.5	-26.9	-34.6	-24.0
3カ月前の見通し	-26.9	-15.4	-11.5	-14.8	-44.4	-51.9	-44.4	-25.9	-14.8	-29.6	-11.1	-3.7	-11.5

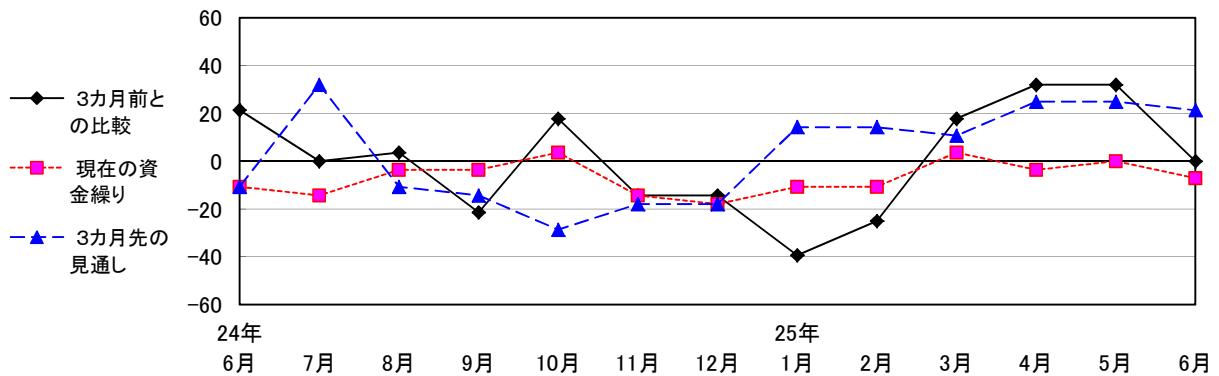
2) 売上額 (前年比)



区 分	24年6月	7月	8月	9月	10月	11月	12月	25年1月	2月	3月	4月	5月	6月
衣料品	-4.8	-0.9	-9.1	-3.0	-9.9	-0.0	-5.1	-0.9	-7.6	9.4	-1.5	0.1	4.7
身回品	-4.6	-9.2	-3.8	-9.0	-1.3	-2.3	-3.0	-2.9	-12.1	-3.5	-11.6	-6.5	3.0
飲食料品	-0.7	-6.3	-2.1	-0.6	-3.4	-2.8	-0.6	-2.3	-4.9	-1.8	-4.0	-3.1	0.0
家電品	-33.4	-33.4	-3.1	-0.1	-5.3	17.5	2.7	-2.9	-5.2	-1.6	1.6	10.4	29.2
小売業計	-4.0	-9.3	-2.3	-1.0	-3.4	-2.0	-0.6	-2.3	-5.3	-1.8	-4.4	-2.8	1.4

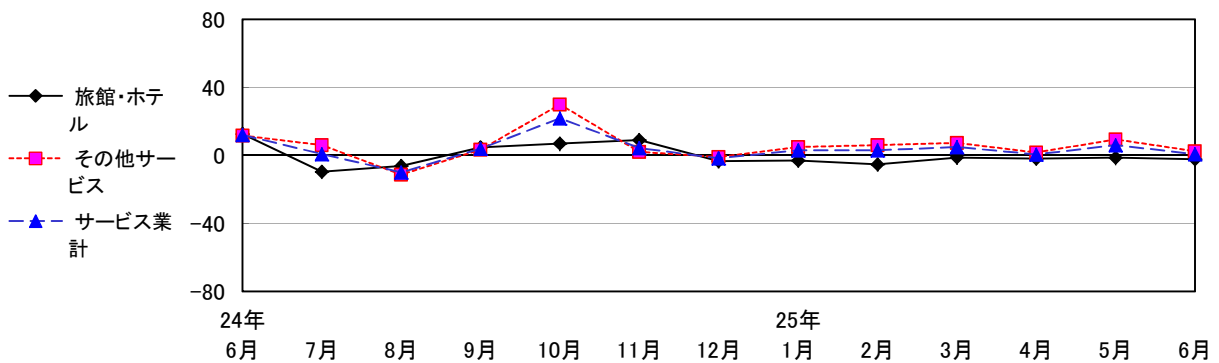
5. サービス業

1) D I 値



区 分	24年6月	7月	8月	9月	10月	11月	12月	25年1月	2月	3月	4月	5月	6月
3カ月前との比較	21.4	0.0	3.6	-21.4	17.9	-14.3	-14.3	-39.3	-25.0	17.9	32.1	32.1	0.0
現在の資金繰り	-10.7	-14.3	-3.6	-3.6	3.6	-14.3	-17.9	-10.7	-10.7	3.6	-3.6	0.0	-7.1
3カ月前の見通し	-10.7	32.1	-10.7	-14.3	-28.6	-17.9	-17.9	14.3	14.3	10.7	25.0	25.0	21.4

2) 売上額（前年比）



区 分	24年6月	7月	8月	9月	10月	11月	12月	25年1月	2月	3月	4月	5月	6月
旅館・ホテル	12.6	-9.5	-6.2	4.8	6.9	9.1	-3.3	-2.9	-5.3	-1.2	-1.9	-1.3	-2.3
その他サービス	11.7	6.0	-11.3	3.5	29.9	2.1	-0.9	5.0	6.0	7.4	1.6	9.5	2.4
サービス業計	12.0	0.7	-9.9	3.9	21.8	4.3	-1.6	3.0	3.0	4.9	0.6	6.0	0.8