

# 環 境

169 自然環境保全地域等の指定状況

---

170 原生流域の指定状況

---

171 絶滅が心配されている野生動植物

---

172 鳥獣保護区特別保護地区の指定状況

---

173 種類別公害苦情件数

---

174 環境基準の達成状況

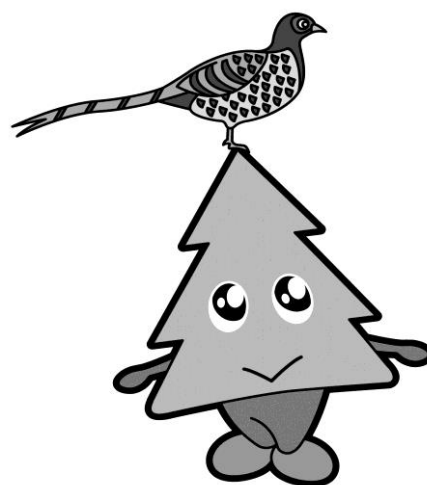
---

175 一般廃棄物

---

176 産業廃棄物

---



169 自然環境保全地域等の指定状況

(平成24年3月31日現在)

| 指定区分          | 地域名          | 所在地                                 | 面積 (ha)                        | 指定年月日                      | 備考                               |
|---------------|--------------|-------------------------------------|--------------------------------|----------------------------|----------------------------------|
| 国自然環境<br>保全地域 | 白神山地         | 藤里町粕毛字鹿瀬内沢国有林                       | 4,336<br>(2,466)<br>(2,466)    | 平 4. 7. 10                 | 大規模ブナ林及び<br>イヌワシ、クマゲ<br>ラ、ニホンザル等 |
|               | 計            | 1地域                                 | 4,336<br>(2,466)<br>(2,466)    |                            |                                  |
| 県自然環境<br>保全地域 | 南由利原         | 由利本荘市西沢字南由利原                        | 191.8<br>(74.6)                | 昭49. 11. 2                 | 湿原植物群落、<br>草原植物群落                |
|               | 湯の台・<br>小方角沢 | 大仙市神宮寺字湯の台、<br>土川字小杉山沢ノ内小方角沢        | 53.4<br>(12.7)<br>(12.7)       | 昭49. 11. 2                 | 湿原植物群落、<br>ハッコウトンボ多産地            |
|               | 冬師           | にかほ市馬場字冬師山                          | 32.4                           | 昭49. 11. 2                 | 湿地林、<br>湿原植物群落                   |
|               | 露熊山峡         | 北秋田市阿仁荒瀬字粕内、<br>阿仁水無字露熊             | 71.1<br>(22.2)                 | 昭50. 2. 22                 | 岩壁植物                             |
|               | 保呂羽山         | 横手市大森町八沢木<br>字保呂羽山                  | 10.5<br>(10.5)                 | 昭50. 2. 22                 | ブナ、ミズナラを<br>主体とする天然林             |
|               | 刈女木          | 羽後町大字田代字明通山                         | 33.8                           | 昭51. 3. 30                 | 湿原植物群落                           |
|               | 羽黒山          | 八峰町八森字羽黒下                           | 5.1                            | 昭51. 3. 30                 | 暖地性植物                            |
|               | 外山           | 横手市山内大松川字外山、<br>字外山水上               | 17.2                           | 昭52. 8. 11                 | ブナー<br>ユキツバキ群落                   |
|               | 丁岳           | 由利本荘市鳥海町丁森国有林                       | 88.16<br>(88.16)               | 昭53. 1. 24                 | ブナを主体とする天<br>然林、亜高山性植物           |
|               | 番鳥森          | 秋田市河辺岩見国有林                          | 126.83<br>(126.83)             | 昭53. 1. 24                 | ブナ、ミズナラを<br>主体とする天然林             |
|               | 鞍山風穴         | 北秋田市栄字大沢鞍下                          | 6.93<br>(0.65)<br>(0.65)       | 昭56. 3. 14                 | 風穴植物群落                           |
|               | 金峰山          | 横手市平鹿町醍醐<br>字嶽平地獄沢                  | 21.93<br>(3.97)                | 昭56. 3. 14                 | ブナー<br>ユキツバキ群落                   |
|               | 小又風穴         | 北秋田市小又字山ノ内、<br>字揚ノ下                 | 21.283<br>(3.60)<br>(3.60)     | 昭57. 5. 1                  | 風穴植物群落                           |
|               | 親川           | 由利本荘市親川字田ノ沢、<br>字冷水、字砂子田            | 16.67<br>(12.91)<br>(12.91)    | 昭60. 10. 8<br>平15. 11. 4拡張 | タブノキ群落、<br>ヤブツバキ群落               |
|               | 出戸湿原         | 潟上市天王字細谷長根                          | 2.74<br>(2.74)<br>(2.74)       | 平15. 11. 4                 | 湿原植物群落                           |
|               | 加田喜沼         | 由利本荘市長坂字雷田中島                        | 4.0811<br>(4.0811)<br>(4.0811) | 平16. 12. 3                 | 湿原植物群落                           |
|               | 笹森山          | 由利本荘市赤田字滝ノ上                         | 114.67<br>(42.67)<br>(42.67)   | 平21. 12. 15                | シナノキ群落内<br>の貴重植物                 |
| 計             | 17地域         | 818.5941<br>(79.3511)<br>(405.6111) |                                |                            |                                  |
| 県緑地環境<br>保全地域 | 長木<br>溪谷     | 大館市大字茂内字鬼ヶ岱、<br>大字雪沢字大滝茂内           | 238.00                         | 昭49. 11. 2                 | 溪谷、<br>スギーブナ群落                   |
|               | 今泉           | 北秋田市今泉                              | 37.50                          | 昭52. 8. 11                 | 池沼、広葉樹林、<br>スギ林                  |
|               | 千屋<br>並木     | 美郷町土崎字上野乙                           | 7.10                           | 昭51. 3. 30                 | アカマツ並木、<br>スギ並木                  |
|               | 石沢<br>峡      | 由利本荘市鳥田目、大築、<br>山内、東由利杉森            | 152.20                         | 昭59. 5. 26                 | 溪谷、ケヤキ群落                         |
|               | 計            | 4地域                                 | 434.8                          |                            |                                  |
| 合計            | 22地域         | 5,589.3941                          |                                |                            |                                  |

注1 ( ) 野生動物植物保護地区

2 ( ) 特別地区

資料：県自然保護課

## 170 原生流域の指定状況

(平成24年3月31日現在)

| 水系  | 原生流域名   | 市町村  | 面積 (ha) |
|-----|---------|------|---------|
| 米代川 | 粕毛川上流部  | 藤里町  | 2,900   |
| 米代川 | 粒様沢上流部  | 北秋田市 | 1,230   |
| 雄物川 | 玉川上流部   | 仙北市  | 3,400   |
| 雄物川 | 生保内川上流部 | 仙北市  | 2,120   |
| 雄物川 | 堀内沢上流部  | 仙北市  | 2,565   |
| 雄物川 | 袖川沢     | 大仙市  | 1,365   |
| 雄物川 | 成瀬川上流部  | 東成瀬村 | 2,250   |
| 雄物川 | 皆瀬川上流部  | 湯沢市  | 2,600   |
| 雄物川 | 春川上流部   | 湯沢市  | 1,220   |
| 計   | 9箇所     |      | 19,650  |

資料：県自然保護課

## 171 絶滅が心配されている野生動植物

(平成24年3月31日現在)

| 区分    | 絶滅種 (EX) | 絶滅危惧種      |            |  | 区分の内容 |
|-------|----------|------------|------------|--|-------|
|       |          | I 類        |            | II 類 (VU)  |       |
|       |          | I A 類 (CR) | I B 類 (EN) |  |       |
| ほ乳類   | 1        | 20         |            | 絶滅種 (EX)：本県では、すでに絶滅したと考えられる種                         |       |
|       |          | 8          | 12         |  |       |
|       |          | -          | 8          |  |       |
| 鳥類    | -        | 32         |            | 絶滅危惧種：絶滅の危機に瀕している種                                   |       |
|       |          | 12         | 20         |  |       |
|       |          | 6          | 6          |  |       |
| は虫類   | -        | -          | -          | I A 類 (CR)：ごく近い将来における野生での絶滅の危険性が高いもの                 |       |
| 両生類   | -        | -          | -          | I B 類 (EN)：絶滅危惧種1Aほどでないが、近い将来における野生での絶滅の危険性が高いもの     |       |
| 淡水魚類  | 1        | 16         |            | II 類 (VU)：絶滅の危険が増大している種                              |       |
|       |          | 9          | 7          |  |       |
|       |          | 5          | 4          |  |       |
| 昆虫類   | 3        | 86         |            | 注1 ほ乳類では、海獣類、鯨類は選定対象から除外                             |       |
|       |          | 59         | 27         |  |       |
|       |          | 30         | 29         |  |       |
| 陸産貝類  | -        | 10         |            | 2 鳥類では、旅鳥、海洋性鳥類、迷鳥は選定対象から除外口                         |       |
|       |          | 7          | 3          |  |       |
|       |          | 4          | 3          |  |       |
| 維管束植物 | 18       | 556        |            | 3 昆虫類は、トンボ目、コウチュウ目、口カメムシ目(タガメのみ)、カワゲラ目、トビケラ目、チョウ目を対象 |       |
|       |          | 409        | 147        |  |       |
|       |          | 168        | 241        |  |       |
| 蘚苔類   | -        | 19         |            |  |       |
|       |          | 19         | -          |  |       |
| 地衣類   | -        | 5          |            |  |       |
|       |          | 3          | 2          |  |       |
| シジクモ類 | 2        | 10         |            |  |       |
|       |          | 6          | 4          |  |       |

資料：県自然保護課「秋田県の絶滅のおそれのある野生生物2002

秋田県版レッドデータブック(動物編、植物編)」

県自然保護課「秋田県の絶滅のおそれのある野生生物2009

秋田県版レッドデータブック(維管束植物以外編)」

県自然保護課「秋田県版レッドリスト2009(シジクモ類)」

## 172 鳥獣保護区特別保護地区の指定状況

(平成24年11月1日現在)

| 鳥獣保護区 | 区分  | 種類       | 市町村      | 期限(平成)   | 面積(ha) |
|-------|-----|----------|----------|----------|--------|
| 十和田   | 国指定 | 大規模生息地   | 小坂町      | 29.10.31 | 4,737  |
| 大湊草原  | 国指定 | 希少鳥獣生息地  | 大湊村      | 29.10.31 | 48     |
| 森吉山   | 国指定 | 希少鳥獣生息地  | 北秋田市     | 25.10.31 | 1,573  |
| 大館長根山 | 県指定 | 森林鳥獣生息地  | 大館市      | 25.10.31 | 70     |
| 長坂山   | 県指定 | 森林鳥獣生息地  | 大館市      | 27.10.31 | 44     |
| 二本杉岩谷 | 県指定 | 森林鳥獣生息地  | 北秋田市     | 28.10.31 | 39     |
| 陣場岱   | 県指定 | 森林鳥獣生息地  | 北秋田市     | 25.10.31 | 45     |
| 桂瀬    | 県指定 | 森林鳥獣生息地  | 北秋田市     | 27.10.31 | 21     |
| 露熊    | 県指定 | 森林鳥獣生息地  | 北秋田市     | 27.10.31 | 65     |
| 仏社沢   | 県指定 | 森林鳥獣生息地  | 上小阿仁村    | 26.10.31 | 60     |
| 素波里   | 県指定 | 森林鳥獣生息地  | 藤里町      | 25.10.31 | 201    |
| きみまち阪 | 県指定 | 森林鳥獣生息地  | 能代市      | 29.10.31 | 127    |
| 石倉山   | 県指定 | 森林鳥獣生息地  | 三種町      | 27.10.31 | 62     |
| 五城目井川 | 県指定 | 身近な鳥獣生息地 | 五城目町     | 44.10.31 | 50     |
| 飯田川公園 | 県指定 | 森林鳥獣生息地  | 潟上市      | 30.10.31 | 5      |
| 筑紫森   | 県指定 | 森林鳥獣生息地  | 秋田市      | 29.10.31 | 80     |
| 高尾山   | 県指定 | 森林鳥獣生息地  | 秋田市      | 32.10.31 | 100    |
| 石脇    | 県指定 | 森林鳥獣生息地  | 由利本荘市    | 29.10.31 | 25     |
| 西目    | 県指定 | 森林鳥獣生息地  | 由利本荘市    | 28.10.31 | 19     |
| 小菅野   | 県指定 | 森林鳥獣生息地  | 由利本荘市    | 28.10.31 | 103    |
| 祓川    | 県指定 | 森林鳥獣生息地  | 由利本荘市    | 30.10.31 | 221    |
| 八幡平   | 県指定 | 大規模生息地   | 鹿角市、仙北市  | 31.10.31 | 3,032  |
| 石黒沢   | 県指定 | 森林鳥獣生息地  | 仙北市      | 44.10.31 | 199    |
| 田沢湖   | 県指定 | 森林鳥獣生息地  | 仙北市      | 26.10.31 | 171    |
| 堀内    | 県指定 | 森林鳥獣生息地  | 仙北市      | 44.10.31 | 89     |
| 乙越沼   | 県指定 | 集団渡来地    | 大仙市      | 30.10.31 | 16     |
| 三条川原  | 県指定 | 集団渡来地    | 大仙市      | 33.10.31 | 95     |
| 方角沢   | 県指定 | 森林鳥獣生息地  | 大仙市      | 30.10.31 | 53     |
| 滝ノ沢   | 県指定 | 森林鳥獣生息地  | 大仙市      | 26.10.31 | 40     |
| 姫神    | 県指定 | 森林鳥獣生息地  | 大仙市      | 26.10.31 | 128    |
| 八乙女   | 県指定 | 身近な鳥獣生息地 | 大仙市      | 30.10.31 | 21     |
| 葉師嶽   | 県指定 | 森林鳥獣生息地  | 大仙市      | 31.10.31 | 588    |
| 払田    | 県指定 | 身近な鳥獣生息地 | 大仙市      | 30.10.31 | 19     |
| 仏沢    | 県指定 | 森林鳥獣生息地  | 美郷町      | 28.10.31 | 59     |
| 七滝    | 県指定 | 森林鳥獣生息地  | 美郷町      | 25.10.31 | 253    |
| 保呂羽山  | 県指定 | 森林鳥獣生息地  | 横手市      | 30.10.31 | 45     |
| 里城    | 県指定 | 森林鳥獣生息地  | 横手市      | 27.10.31 | 40     |
| 太平山   | 県指定 | 森林鳥獣生息地  | 羽後町      | 26.10.31 | 27     |
| 湯沢    | 県指定 | 森林鳥獣生息地  | 湯沢市      | 27.10.31 | 22     |
| 田螺沼   | 県指定 | 森林鳥獣生息地  | 湯沢市      | 29.10.31 | 28     |
| 皆瀬ダム  | 県指定 | 集団渡来地    | 湯沢市      | 30.10.31 | 107    |
| 栗駒    | 県指定 | 大規模生息地   | 湯沢市、東成瀬村 | 26.10.31 | 1,533  |
| 計     |     | 42箇所     |          |          | 14,260 |

資料：県自然保護課

### 173 種類別公害苦情件数

(単位：件)

| 区 分           |      | 平成19年 | 平成20年 | 平成21年 | 平成22年 | 平成23年 |
|---------------|------|-------|-------|-------|-------|-------|
| 典型<br>7<br>公害 | 大気汚染 | 117   | 164   | 98    | 102   | 121   |
|               | 水質汚濁 | 67    | 80    | 56    | 45    | 70    |
|               | 騒音   | 46    | 45    | 42    | 46    | 35    |
|               | 振動   | 4     | 11    | 6     | 3     | 7     |
|               | 悪臭   | 78    | 118   | 96    | 68    | 110   |
|               | 土壌汚染 | 4     | 9     | 6     | 3     | 15    |
|               | その他  | 113   | 136   | 146   | 97    | 145   |
| 計             |      | 429   | 563   | 450   | 364   | 503   |

資料：県環境管理課

### 174 環境基準の達成状況

#### (1) 道路交通騒音の状況

| 区 分                |            | 平成19年    | 平成20年     | 平成21年     | 平成22年     | 平成23年     |
|--------------------|------------|----------|-----------|-----------|-----------|-----------|
| 調査地点数／市町村          |            | 31/10    | 30/7      | 30/11     | 29/12     | 32/10     |
| 環境基準<br>達成状況       | 全時間帯が達成    | 21 (68%) | 14 (47%)  | 24 (80%)  | 24 (83%)  | 26 (81%)  |
|                    | 昼・夜いずれかが超過 | 5 (16%)  | 3 (10%)   | 1 (3%)    | 1 (3%)    | 1 (3%)    |
|                    | 全時間帯が超過    | 5 (16%)  | 13 (43%)  | 5 (17%)   | 4 (14%)   | 5 (16%)   |
| 要請限度<br>基準達成<br>状況 | 全時間帯が達成    | 30 (97%) | 30 (100%) | 30 (100%) | 29 (100%) | 32 (100%) |
|                    | 昼・夜いずれかが超過 | - (-%)   | - (-%)    | - (-%)    | 0 (0%)    | 0 (0%)    |
|                    | 全時間帯が超過    | 1 (3%)   | - (-%)    | - (-%)    | 0 (0%)    | 0 (0%)    |

資料：県環境管理課

#### (2) 二酸化硫黄の環境基準達成状況

| 年 度     | 測定<br>局数 | 短 期 評 価                                  |       |         | 長 期 評 価  |       |         |
|---------|----------|--|-------|---------|--|-------|---------|
|         |          | 達成局数                                     | 非達成局数 | 達成率 (%) | 達成局数   | 非達成局数 | 達成率 (%) |
| 平成19年度  | 17       | 17                                       | -     | 100.0   | 17   | -     | 100.0   |
| 平成20年度  | 14       | 14                                       | -     | 100.0   | 14   | -     | 100.0   |
| 平成21年度  | 14       | 14                                       | -     | 100.0   | 14   | -     | 100.0   |
| 平成22年度  | 14       | 14                                       | -     | 100.0   | 14   | -     | 100.0   |
| 平成23年度  | 14       | 14                                       | -     | 100.0   | 14   | -     | 100.0   |
| 環 境 基 準 |          | 1日平均値が0.04ppm以下であり、かつ1時間値が0.1ppm以下であること。 |       |         | 1日平均値が0.04ppmを超える日数が年間を通じて2%以内であり、かつ、1日平均値が0.04ppmを超える日が2日以上連続しないこと。 |       |         |

資料：県環境管理課

## (3) 水質の環境基準

[BOD・CODの環境基準達成状況(75%値)]

| 区分 | 類型 | 19年度  |       |        | 20年度  |       |        | 21年度  |       |        |
|----|----|-------|-------|--------|-------|-------|--------|-------|-------|--------|
|    |    | 測定水域数 | 達成水域数 | 達成率(%) | 測定水域数 | 達成水域数 | 達成率(%) | 測定水域数 | 達成水域数 | 達成率(%) |
| 河川 | AA | 13    | 12    | 92.3   | 13    | 11    | 84.6   | 13    | 13    | 100.0  |
|    | A  | 59    | 54    | 91.5   | 59    | 54    | 91.5   | 59    | 56    | 94.9   |
|    | B  | 17    | 16    | 94.1   | 17    | 16    | 94.1   | 17    | 17    | 100.0  |
|    | C  | 3     | 3     | 100.0  | 3     | 3     | 100.0  | 3     | 3     | 100.0  |
|    | 計  | 92    | 85    | 92.4   | 92    | 84    | 91.3   | 92    | 89    | 96.7   |
| 湖沼 | AA | 8     | 3     | 37.5   | 8     | 3     | 37.5   | 8     | 3     | 37.5   |
|    | A  | 4     | 3     | 75.0   | 4     | 2     | 50.0   | 4     | 2     | 50.0   |
|    | 計  | 12    | 6     | 50.0   | 12    | 5     | 41.7   | 12    | 5     | 41.7   |
| 海域 | A  | 6     | 6     | 100.0  | 6     | 6     | 100.0  | 6     | 6     | 100.0  |
|    | B  | 5     | 5     | 100.0  | 5     | 5     | 100.0  | 5     | 5     | 100.0  |
|    | C  | 2     | 2     | 100.0  | 2     | 2     | 100.0  | 2     | 2     | 100.0  |
|    | 計  | 13    | 13    | 100.0  | 13    | 13    | 100.0  | 13    | 13    | 100.0  |
| 合計 |    | 117   | 104   | 88.9   | 117   | 102   | 87.2   | 117   | 107   | 91.5   |

| 区分 | 類型 | 22年度  |       |        | 23年度  |       |        |
|----|----|-------|-------|--------|-------|-------|--------|
|    |    | 測定水域数 | 達成水域数 | 達成率(%) | 測定水域数 | 達成水域数 | 達成率(%) |
| 河川 | AA | 13.0  | 13.0  | 100.0  | 13    | 13    | 100.0  |
|    | A  | 59.0  | 58.0  | 98.3   | 59    | 56    | 94.9   |
|    | B  | 17.0  | 17.0  | 100.0  | 17    | 17    | 100.0  |
|    | C  | 2.0   | 2.0   | 100.0  | 2     | 2     | 100.0  |
|    | 計  | 91.0  | 90.0  | 98.9   | 91    | 88    | 96.7   |
| 湖沼 | AA | 8.0   | 3.0   | 37.5   | 8     | 3     | 37.5   |
|    | A  | 4.0   | 2.0   | 50.0   | 4     | 2     | 50.0   |
|    | 計  | 12.0  | 5.0   | 41.7   | 12    | 5     | 41.7   |
| 海域 | A  | 6.0   | 5.0   | 83.3   | 6     | 6     | 100.0  |
|    | B  | 5.0   | 5.0   | 100.0  | 5     | 5     | 100.0  |
|    | C  | 2.0   | 2.0   | 100.0  | 2     | 2     | 100.0  |
|    | 計  | 13.0  | 12.0  | 92.3   | 13    | 13    | 100.0  |
| 合計 |    | 116.0 | 107.0 | 92.2   | 116   | 106   | 91.4   |

注1 基準は水質汚濁に係る環境基準(昭和46.12.28環境庁告示第59号)による。

2 河川類型BOD(生物化学的酸素要求量):AA 1mg/l以下、A 2mg/l以下、B 3mg/l以下、C 5mg/l以下

3 湖沼類型COD(化学的酸素要求量):AA 1mg/l以下、A 3mg/l以下、B 5mg/l以下、C 8mg/l以下

4 海域類型COD(化学的酸素要求量):A 2mg/l以下、B 3mg/l以下、C 8mg/l以下

資料: 県環境管理課

## 175 一般廃棄物

### (1) 処理施設

(各年度末)

| 区 分      |                        | 平成18年度 | 平成19年度 | 平成20年度 | 平成21年度 | 平成22年度 |
|----------|------------------------|--------|--------|--------|--------|--------|
| し尿処理施設   | 施設数(カ所)                | 18     | 17     | 17     | 14     | 19     |
|          | 処理能力(kl/日)             | 1,635  | 1,647  | 1,707  | 1,660  | 1,615  |
| 浄化槽設置基数  |                        | 70,235 | 70,023 | 71,182 | 71,822 | 72,319 |
| ごみ焼却施設   | 施設数(カ所)                | 17     | 17     | 17     | 17     | 17     |
|          | 処理能力(t/日)              | 1,756  | 1,756  | 1,756  | 1,756  | 1,756  |
| 粗大ゴミ処理施設 | 施設数(カ所)                | 10     | 10     | 12     | 12     | 10     |
|          | 処理能力(t/日)              | 258    | 258    | 276    | 312    | 267    |
| 資源化施設    | 施設数(カ所)                | 12     | 13     | 14     | 14     | 14     |
|          | 処理能力(t/日)              | 190    | 213    | 221    | 220    | 236    |
| 高速堆肥化施設  | 施設数(カ所)                | 2      | 2      | 2      | 2      | 2      |
|          | 処理能力(t/日)              | 53     | 53     | 53     | 53     | 53     |
| 最終処分場    | 施設数(カ所)                | 40     | 38     | 37     | 36     | 37     |
|          | 残余容量(千m <sup>3</sup> ) | 1,532  | 1,477  | 1,513  | 1,414  | 1,725  |

注 施設数は稼動施設数である。

資料：県環境整備課

### (2) ごみ処理状況の推移

(単位：t)

| 区分<br>年度 | 総排出量    | 総収集量    | 集団<br>回収量 | 施設<br>焼却量 | 焼却以外の<br>中間処理 | 総資源化量  | 埋立量    |
|----------|---------|---------|-----------|-----------|---------------|--------|--------|
| 平成18年度   | 454,168 | 406,831 | 7,327     | 366,371   | 75,043        | 77,398 | 48,435 |
| 平成19年度   | 438,209 | 397,197 | 6,119     | 354,752   | 71,067        | 72,936 | 49,639 |
| 平成20年度   | 411,218 | 375,467 | 5,090     | 341,482   | 65,106        | 66,840 | 43,319 |
| 平成21年度   | 399,888 | 364,125 | 5,057     | 332,385   | 42,796        | 68,652 | 42,400 |
| 平成22年度   | 396,691 | 360,487 | 4,682     | 333,154   | 61,339        | 65,124 | 36,258 |

注 「焼却以外の中間処理」には、直接資源化量を含む。

資料：県環境整備課

### (3) し尿処理状況の推移

(単位：kl/年)

| 区分<br>年度 | 総排出量    | 総収集量    | 処理施設処理量 |         | 自家処理量 | 施設数規模     |
|----------|---------|---------|---------|---------|-------|-----------|
|          |         |         | 汲み取りし尿  | 浄化槽汚泥   |       |           |
| 平成18年度   | 515,626 | 515,626 | 328,512 | 187,114 | 0     | (18)1,635 |
| 平成19年度   | 499,177 | 499,177 | 311,025 | 188,152 | 0     | (17)1,647 |
| 平成20年度   | 476,835 | 476,835 | 282,819 | 194,016 | 0     | (17)1,707 |
| 平成21年度   | 465,588 | 465,588 | 267,780 | 197,808 | 0     | (14)1,660 |
| 平成22年度   | 443,840 | 443,841 | 247,291 | 196,549 | 0     | (19)1,615 |

注 ( )内は施設数

資料：県環境整備課

## 176 産業廃棄物

(1) 産業廃棄物処理施設数(法許可対象施設)

(平成22年度末)

| 区分                | 施設の種類      | 事業者 | 処理業者 | 公共 | 計   |
|-------------------|------------|-----|------|----|-----|
| 中間処理施設            | 汚泥脱水       | 10  | 21   | 1  | 32  |
|                   | 汚泥の乾燥施設    | -   | 2    | 2  | 4   |
|                   | 汚泥焼却       | 2   | 6    | -  | 8   |
|                   | 廃油油水分離     | -   | 2    | -  | 2   |
|                   | 廃油焼却       | 1   | 6    | -  | 7   |
|                   | 廃酸・廃アルカリ処理 | -   | 3    | -  | 3   |
|                   | 廃プラスチック類破砕 | -   | 35   | -  | 35  |
|                   | 廃プラスチック類焼却 | 1   | 13   | -  | 14  |
|                   | 木くず・がれき類破砕 | 1   | 181  | -  | 182 |
|                   | コンクリート固化   | -   | 1    | -  | 1   |
|                   | シアンの分解     | 1   | 1    | -  | 2   |
| 焼却施設(汚泥・廃油・廃プラ除く) | 2          | 14  | 1    | 17 |     |
|                   | 計          | 18  | 285  | 4  | 307 |
| 最終処分場             | 安定型処分場     | -   | 7    | -  | 7   |
|                   | 管理型処分場     | 3   | 6    | 2  | 11  |
|                   | 計          | 3   | 13   | 2  | 18  |

資料：県環境整備課

(2) 産業廃棄物処理実績(法許可対象施設)

(平成22年度) (単位：t)

| 区分                | 施設の種類      | 事業者    | 処理業者      | 公共     | 計         |
|-------------------|------------|--------|-----------|--------|-----------|
| 中間処理施設            | 汚泥脱水       | 33,100 | 6,564     | 3,041  | 42,705    |
|                   | 汚泥の乾燥施設    | -      | 1,602     | 26,907 | 28,509    |
|                   | 汚泥焼却       | 30,131 | 13,271    | -      | 43,402    |
|                   | 廃油油水分離     | -      | 2,095     | -      | 2,095     |
|                   | 廃油焼却       | 2,659  | 28,882    | -      | 31,541    |
|                   | 廃酸・廃アルカリ処理 | -      | 10,219    | -      | 10,219    |
|                   | 廃プラスチック類破砕 | -      | 28,988    | -      | 28,988    |
|                   | 廃プラスチック類焼却 | 0      | 65,219    | -      | 65,219    |
|                   | 木くず・がれき類破砕 | 0      | 1,009,737 | -      | 1,009,737 |
|                   | コンクリート固化   | -      | 295       | -      | 295       |
|                   | シアンの分解     | 19     | 0         | -      | 19        |
| 焼却施設(汚泥・廃油・廃プラ除く) | 0          | 37,266 | 0         | 37,266 |           |
|                   | 計          | 65,909 | 1,204,138 | 29,948 | 1,299,995 |
| 最終処分場             | 安定型処分場     | -      | 6,526     | -      | 6,526     |
|                   | 管理型処分場     | 31,907 | 160,306   | 40,018 | 232,231   |
|                   | 計          | 31,907 | 166,832   | 40,018 | 238,757   |

資料：県環境整備課