


(町の木) 梅
(町の花) 福寿草
(町の鳥) うぐいす

	〒012-1131 西馬音内字中野177番地 ☎ (0183) 62-2111 FAX (0183) 62-2120 ホームページ http://www.town.ugo.lg.jp/ Eメール koho@ugomachi.com	主な地域指定 過疎 辺地 豪雪 特別豪雪 振興山村 地方拠点 同意集積 特定農山村	一部事務組合加入事業 議員公務災害 し尿処理 非常勤公務災害 ごみ処理 退職手当 火葬場 老人福祉 常備消防 その他	公 営 企 業 上水道 病院 下水道 介護サービス					
	<table border="1"> <tr> <td>類型</td> <td>IV-1</td> <td>コード番号</td> <td>054631</td> </tr> </table>	類型	IV-1	コード番号	054631	<table border="1"> <tr> <td>基本構想</td> <td>平17～平26年度</td> </tr> <tr> <td>基本計画</td> <td>平17～平26年度</td> </tr> </table>	基本構想	平17～平26年度	基本計画
類型	IV-1	コード番号	054631						
基本構想	平17～平26年度								
基本計画	平17～平26年度								

<概 要>

(1) 面 積 (県下17位)

総面積 (平23.10.1)	耕地 (平23.7.15)	宅地 (平23.1.1)	山林 (平23.3.31)
230.75km ²	40.40km ²	4.43km ²	154.07km ²

(2) 人 口 (県下16位)

平12年国調	平17年国調	平22年国調	平24年3月末住基
19,485	18,267	16,792	17,012
人口増減率 (H17-H22)	△8.1%	高齢化率 平24.7.1	32.9%
		人口密度	73.72 人/km ²

(3) 世 帯 数

平12年国調	平17年国調	平22年国調	平24年3月末住基
5,106	5,073	4,957	5,382

(4) 有権者数 (平24.9.2現在)

男	女	計
6,877	7,513	14,390

(5) 沿 革

昭30.4.1	合体、西馬音内町、三輪村、新成村 明治村の一部、元西馬音内村、田代村、 仙道村
昭31.10.1	境界変更、雄物川町の一部、 十文字町の一部

<組 織>

(1) 議 会 (平24.9.1現在)

議長	藤原 要司	議員数	条例定数	16人
副議長	阿部 久夫	定数		
任期	平26.3.31	党派別 内 訳	共2 無所属14	

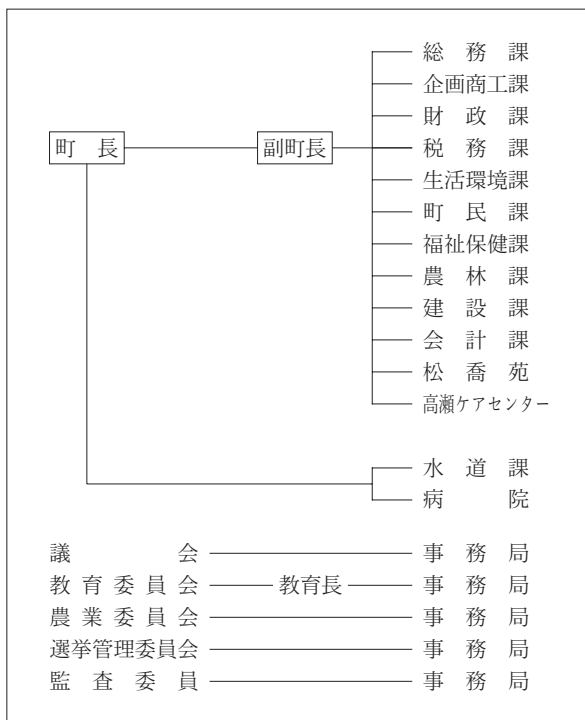
(2) 二 役 (平24.9.1現在)

町長	大江 尚征 (2期～平25.4.16)	副町長	佐藤 孝治
----	------------------------	-----	-------

(3) 職 員 数 (平24.4.1現在)

区 分	職員数	左 の 職 別 内 訳	区 分	職員数
普通会計 (うち施設関係)	149 (27)		一般行政職	136
人口千人あたり	8.76		技能労務職	17
公営事業会計関係	175		企業職	8
計	324		消防職	0
			教育職	0
			その他(内税務職)	163(14)

<行政機構>



<産業・経済>

(1) 産業構造

区 分	総生産額 (平21年度)		就業人口 (平22年国調)		
	実額(百万円)	割合(%)	実数(人)	割合(%)	
第一次	農 業	3,845	9.2	1,384	17.0
	林 業	68	0.2		
	水産業	0	0.0		
	計	3,913	9.3		
第二次	鉱 業	0	0.0	2,838	34.9
	製造業	5,891	14.1		
	建設業	2,538	6.1		
	計	8,429	20.1		
第三次	29,559	70.5	3,918	48.1	
分類不能			2	0.0	
合計	41,901	100.0	8,142	100.0	

(2) 一人当たり分配所得 (21年度)

一人当たり 分配所得	1,854千円
	県下 14 位

(3) 主要農産物・名産・特産品

西瓜・メロン (秋田美人)・羽後牛・手打ちそば そばまんじゅう・花き (ストック、トルコキキョウ、 リンドウ、アルストロメリア)
--

(4) 主要製造業 (平22年)

順位	品 名	製品出荷額等 (万円)
1	電子部品・デバイス	509,861
2	食 料 品	147,258
3	生 産 用 機 械	86,208

(祭・行事) ・ゆきとぴあ七曲(1月最終土曜日)・西馬音内盆踊り(8月16日～18日)・うご牛まつり(9月第1日曜日)

<財 政>

(1) 決算収支 (普通会計)

(百万円)

区 分	歳 入	歳 出	形式収支	実質収支	単年度収支	実質単年度収支	積立金現在高	地方債現在高
平21決算	8,086	7,717	369	332	31	174	1,850	7,958
平22決算	8,767	8,328	438	255	△ 77	△ 64	1,791	8,053
平23決算	8,349	7,939	410	346	91	152	1,831	7,938

(2) 主な歳入歳出

(百万円・%)

区 分	23 決算 (普通会計)	対前年比 (決算間比較)	24当初予算 (普通会計)	対前年比 (当初間比較)
地 方 税	1,106	0.9	1,033	△ 0.8
地方交付税	3,938	1.0	3,700	△ 2.6
国 県 支 出 金	1,514	△ 18.9	1,118	△ 22.8
地 方 債	704	△ 21.2	602	11.3
歳 入 合 計	8,349	△ 4.8	7,146	△ 5.4
義 務 的 経 費	3,222	0.5	2,916	△ 4.3
人 件 費	1,413	△ 0.3	1,297	△ 6.4
扶 助 費	871	0.6	652	△ 6.9
公 債 費	939	1.7	967	0.4
物 件 費	1,209	2.9	1,170	△ 2.2
投 資 的 経 費	1,299	△ 24.8	575	△ 23.3
普通建設補助	343	△ 64.9	178	△ 46.9
事業費単独	904	20.3	397	△ 4.3
歳 出 合 計	7,939	△ 4.7	7,146	△ 5.4

(3) 主要指数

区 分	23 年度	22 年度	類似団体 (22年度)
標準財政規模	5,364百万円	5,442百万円	5,117百万円
歳出決算倍率	1.48倍	1.53倍	1.47倍
経常収支比率 (含減税補てん債、臨時財政対策債)	87.3%	83.7%	82.7%
財 政 力 指 数 (3ヶ年平均)	0.24	0.25	0.47
実質収支比率	6.4%	4.7%	7.1%
地方債現在高倍率	1.48倍	1.48倍	1.50倍
健全化判断比率	—	—	—
実質赤字比率	—	—	—
連結実質赤字比率	—	—	—
実質公債費比率	13.4%	13.0%	14.1%
将来負担比率	74.8%	81.7%	—
資金不足比率	—	—	—
水道事業会計	—	—	—
病院事業会計	—	—	—
公共下水道事業特別会計	—	—	—
農業集落排水事業特別会計	—	—	—
税 の 徴 収 率	94.5%	94.3%	90.3%
積立金現在高	1,831百万円	1,791百万円	2,298百万円
うち財調・ 減債基金	1,373百万円	1,333百万円	1,352百万円
ラスパイレズ指数	92.5	92.8	—

※ラスパイレズ指数の欄中「23年度」はH23. 4. 1現在、「22年度」はH22. 4. 1現在
※「-」は赤字、資金不足がないことを示す

(4) 財源及び支出の状況 (構成比)

(%)

区 分	23年度決算	県平均 (23年度)	22年度決算	類似団体 (22年度)
一般財源	64.1	61.3	60.6	62.0
自主財源	22.6	25.8	20.4	33.1
義務的経費	40.6	40.6	38.5	39.0
投資的経費	16.4	16.3	20.8	16.2

<公共施設整備状況> (23年度)

(%)

区 分	当該団体
道 路	
改 良 率	63.6
舗 装 率	68.1
公 園	人口1人当たり面積(m ²)
	5.3
上水道等	普及率
	62.8
下水道等	普及率(処理人口)
	48.4
	水洗便所設置率
	38.2
公営住宅	世帯数比率
	0.7

<平成24年度主要施策>

(百万円)

○社会資本整備総合交付金事業	140
○公共施設再生可能エネルギー等導入事業	46
○農業夢プラン実現事業	38
○移動通信用鉄塔施設整備事業	27
○安心安全街づくりパトロール隊事業	20

<今後の主要課題>

農林業の振興による農業所得の向上
少子高齢社会に対応した基盤整備
事業所数の増加や雇用の創出による商工業の振興
行財政改革の推進

<教育・医療・福祉・その他>

教 育 (24. 4. 1)	区 分	幼稚園	小学校	中学校	高等学校	
	施設数	0 (0)	6 (0)	3 (0)	1 (0)	
医 療 (24. 3. 31)	区 分	病 院		診 療 所		
	施設数	1 (168床)		8 (0床)		
福 祉 (24年6月現在)	区 分	保育所	特 養 老 人 一 人 一 室	養 護 老 人 一 人 一 室	軽 老 人 一 人 一 室	地域包括 支援センター
	施設数	5 (5)	3.2 (1)	0.2 (0)	0 (0)	1
	定員(人)	475 (475)	155 (29)	20 (0)	0 (0)	
その他施設 (24. 3. 31)	区 分	公会堂・市民会館	公民館	図書館	体育館	野球場
	施設数	0	10	1 (0)	1 (0)	2 (0)

※教育の欄中、県立及び市町村立以外を()で内書
※福祉の欄中、市町村立・一部事務組合等管理施設以外を()で内書
※福祉の欄中、施設数および定員数が小数となるのは一部事務組合等管理施設における按分のため
※その他施設の欄中、市町村立以外を()で内書

<その他>

●(名所・旧跡)・三輪神社・須賀神社・あくりこ神社・鈴木家住宅 ・黒沢家住宅・旧長谷山邸
