


(市の木) 秋田杉

(市の花) 菊

	〒017-8555 字中城20番地 ☎ (0186) 49-3111 FAX (0186) 49-1198 ホームページ http://www.city.odate.akita.jp/ Eメール info@city.odate.lg.jp	主な地域指定 振興山村 過疎 辺地 豪雪 特別豪雪 地方拠点 同意集積 特定農山村	一部事務組合加入事業 議員公務災害 非常勤公務災害 退職手当 その他	公 営 企 業 上水道 工業用水道 病院 下水道 市場 駐車場 介護サービス 宅地造成
	類型 II-1 コード番号 052043	基本構想 平18～平27年度 基本計画 平23～平27年度		

<概 要>

(1) 面 積 (県下 4 位)

総面積 (平23.10.1)	耕地 (平23.7.15)	宅地 (平23.1.1)	山林 (平23.3.31)
913.70km ²	78.20km ²	19.66km ²	701.69km ²

(2) 人 口 (県下 5 位)

平12年国調	平17年国調	平22年国調	平24年3月末住基
86,288	82,504	78,946	78,849
人口増減率 (H17-H22)	△4.3%	高齢化率 平24.7.1	32.9%
		人口密度	86.30 人/km ²

(3) 世 帯 数

平12年国調	平17年国調	平22年国調	平24年3月末住基
28,599	28,317	28,442	31,188

(4) 有権者数 (平24.9.2 現在)

男	女	計
30,473	35,726	66,199

(5) 沿 革

昭26.4.1	市制施行
昭30.3.1	編入 下川沿村、上川沿村、長木村、 二井田村、真中村
昭30.3.31	編入 十二所町
昭42.12.21	編入 花矢町
平17.6.20	編入 比内町、田代町

<組 織>

(1) 議 会 (平24.9.1 現在)

議長	藤原美佐保	議員数	28人
副議長	佐藤久勝	定数	28人
任期	平27.4.30	党派別内訳	社民2 公1 民1 共1 無所属23

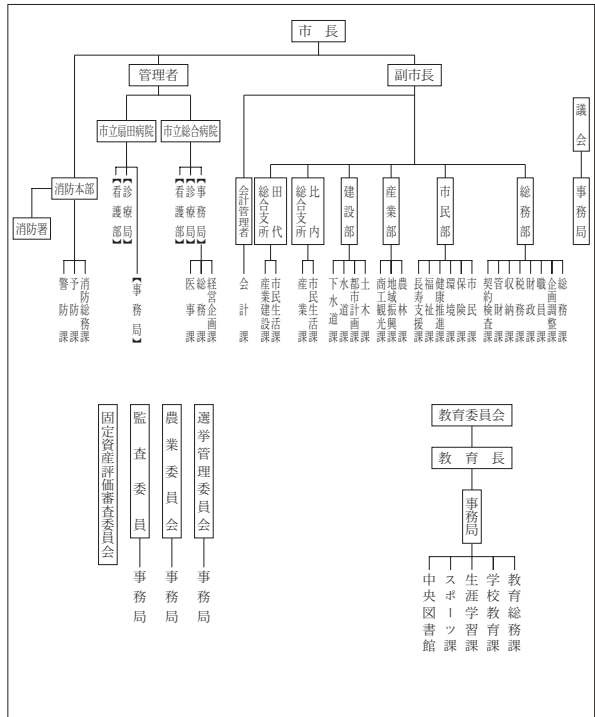
(2) 二 役 (平24.9.1 現在)

市長	お ば た ほ じ め 小 畑 元	副市長	よ し だ み つ あ き 吉 田 光 明
	(6期～平27.4.30)		

(3) 職 員 数 (平24.4.1 現在)

区 分	職員数	左 の 職 別 内 訳	区 分	職員数
普通会計 (うち施設関係)	677 (135)		一般行政職	426
人口千人あたり	8.59	技能労務職	49	
公営事業会計関係	657	企業職	617	
計	1,334	消防職	117	
		教育職	0	
		その他(内税務職)	125(44)	

<行政機構>



<産業・経済>

(1) 産 業 構 造

区 分	総生産額 (平21年度)		就業人口 (平22年国調)	
	実額(百万円)	割合(%)	実数(人)	割合(%)
第一次	農 業	5,847	2.2	2,892
	林 業	163	0.1	
	水産業	27	0.0	
	計	6,037	2.3	
第二次	鉱 業	424	0.2	9,663
	製造業	43,562	16.6	
	建設業	19,347	7.4	
	計	63,333	24.1	
第三次	193,554	73.6	22,801	64.0
分類不能			249	0.7
合 計	262,924	100.0	35,605	100.0

(2) 一人当たり分配所得 (21年度)

一人当たり 分配所得	2,576千円
	県下 3 位

(3) 主要農産物・名産・特産品

きりたんぼ・比内地鶏・とんぶり・アスパラ・山の芋 えだまめ・ホップ・葉タバコ・中山なし 田代産根曲がりタケノコ・曲げわっぱ

(4) 主要製造業 (平22年)

順位	品 名	製品出荷額等 (万円)
1	食 料 品	1,034,733
2	金 属 製 品	811,035
3	生 産 用 機 械	506,353

(祭・行事) ・比内とりの市(1月第4土・日曜日)・大館アメッコ市(2月第2土・日曜日)・大館桜まつり(4月下旬～5月上旬)
 ・大館バラまつり(6月)・たけのこ祭り(6月第1日曜日)・大館大文字まつり(8月16日)
 ・大館神明社祭典(9月10日・11日)・本場大館きりたんぼまつり(10月第2土・日曜日)・五色湖まつり(10月第1日曜日)
 ・大館圏域産業祭(10月下旬)

<財 政>

(1) 決算収支（普通会計）

(百万円)

区 分	歳 入	歳 出	形式収支	実質収支	単年度収支	実質単年度収支	積立金現在高	地方債現在高
平21決算	33,953	32,974	978	897	△ 61	467	5,039	35,409
平22決算	34,193	32,764	1,429	1,225	328	786	5,898	34,138
平23決算	35,343	33,675	1,668	1,605	380	616	6,076	32,913

(2) 主な歳入歳出

(百万円・%)

区 分	23 決算 (普通会計)	対前年比 (決算間比較)	24当初予算 (普通会計)	対前年比 (当初間比較)
地 方 税	8,234	1.5	7,353	△ 1.8
地方交付税	12,827	△ 0.5	11,535	△ 1.7
国 県 支 出 金	6,535	4.8	5,843	△ 4.7
地 方 債	2,486	△ 3.7	2,607	6.1
歳 入 合 計	35,343	3.4	30,956	△ 2.6
義 務 的 経 費	15,978	0.7	15,307	△ 5.0
人 件 費	6,030	△ 0.3	5,850	△ 1.6
扶 助 費	5,712	6.0	5,481	△ 6.8
公 債 費	4,236	△ 4.5	3,976	△ 7.1
物 件 費	5,312	14.9	4,747	0.0
投 資 的 経 費	3,729	2.2	3,322	2.7
普通建設補助	1,205	36.8	1,383	80.8
事業費単独	2,381	△ 12.4	1,939	△ 20.9
歳 出 合 計	33,675	2.8	30,956	△ 2.6

(4) 財源及び支出の状況（構成比）

(%)

区 分	23年度決算	県平均 (23年度)	22年度決算	類似団体 (22年度)
一般財源	63.3	61.3	65.4	58.3
自主財源	34.5	25.8	32.5	39.1
義務的経費	47.4	40.6	48.4	46.7
投資的経費	11.1	16.3	11.1	15.1

<公共施設整備状況> (23年度)

(%)

区 分	当該団体
道 路	
改 良 率	78.6
舗 装 率	78.2
公 園	人口1人当たり面積(m ²)
	24.3
上水道等	普及率
	81.2
下水道等	普及率(処理人口)
	55.3
	水洗便所設置率
	63.0
公営住宅	世帯数比率
	2.9

<平成24年度主要施策>

(百万円)

○公共下水道事業	708
○障害者自立支援事業	1,120
○御成町南地区土地区画整理事業	372
○介護保険事業	8,159
○光ブロードバンド整備事業	181

<今後の主要課題>

御成町南地区土地区画整理事業
公共下水道事業・農業集落排水事業
中心市街地活性化基本計画策定事業
市営住宅再編整備事業

(3) 主要指数

区 分	23 年度	22 年度	類似団体 (22年度)
標準財政規模	22,036百万円	22,419百万円	16,866百万円
歳出決算倍率	1.53倍	1.46倍	1.65倍
経常収支比率 (含減税補てん債、臨時財政対策債)	91.0%	91.2%	87.9%
財政力指数 (3ヵ年平均)	0.42	0.43	0.61
実質収支比率	7.3%	5.5%	5.1%
地方債現在高倍率	1.49倍	1.52倍	1.72倍
健全化判断比率			
実質赤字比率	—	—	
連結実質赤字比率	—	—	
実質公債費比率	16.5%	17.4%	12.9%
将来負担比率	139.1%	144.6%	
資金不足比率			
大館市水道事業会計	—	—	
大館市工業用水道事業会計	—	—	
大館市下水道事業会計	—	—	
大館市病院事業会計	—	2.0	
大館市公設総合地方卸売市場特別会計	—	—	
大館市農業集落排水事業特別会計	—	—	
大館市戸別浄化槽整備事業特別会計	—	—	
大館市宅地造成事業特別会計	—	—	
税の徴収率	92.2%	91.9%	90.2%
積立金現在高	6,076百万円	5,898百万円	6,536百万円
うち財調・減債基金	2,100百万円	1,864百万円	3,238百万円
ラスパイレース指数	98.5	98.0	

※ラスパイレース指数の欄中「23年度」はH23.4.1現在、「22年度」はH22.4.1現在
※「—」は赤字、資金不足がないことを示す

<教育・医療・福祉・その他>

教 育 (24.4.1)	区 分	幼稚園	小学校	中学校	高等学校	
	施設数	8 (8)	18 (0)	11 (0)	5 (0)	
医 療 (24.3.31)	区 分	病 院	診 療 所			
	施設数	7 (1,356床)	81 (38床)			
福 祉 (24年6月現在)	区 分	保育所	特 養 老 人 養 護 老 人 軽 費 地 域 包 括 ホ ー ム ー ム ホ ー ム セ ン タ ー			
	施設数	12 (4)	6 (5)	1 (0)	2 (1)	
	定員(人)	1,185 (185)	415 (315)	80 (0)	100 (50)	
その他施設 (24.3.31)	区 分	公会堂・市民会館	公民館	図書館	体育館	野球場
	施設数	1	30	4 (0)	14 (0)	8 (2)

※教育の欄中、県立及び市町村立以外を()で内書
※福祉の欄中、市町村立・一部事務組合等管理施設以外を()で内書
※福祉の欄中、施設数および定員数が小数となるのは一部事務組合等管理施設における按分のため
※その他施設の欄中、市町村立以外を()で内書

<その他>

- (友好・姉妹都市等 国内)・南種子町(鹿児島県)
- (名所・旧跡)・鳥潟会館・長走風穴・芝谷地湿原
- 北鹿ハリストス正教会聖堂・秋田犬会館・大館樹海ドーム
- 長岐家武家門・独鈷大日神社・県立自然公園園田代岳・五色滝
- 五色湖・石の塔