


(市の木) むら杉
(市の花) ねむの木
(市の鳥) 海鷗
(市の魚) 鱒(たら)

	〒018-0192 象潟町字浜ノ田1番地 ☎ (0184) 43-3200 (象潟庁舎) FAX (0184) 43-5707 ホームページ http://www.city.nikaho.akita.jp/ Eメール info@city.nikaho.lg.jp	主な地域指定 辺地 豪雪 振興山村 同意集積 特定農山村	一部事務組合加入事業 議員公務災害 非常勤公務災害 退職手当 老人福祉 介護保険 その他	公 営 企 業 上水道 ガス 簡易水道 下水道
	類型 I-0 コード番号 052141	基本構想 平19～平28年度 基本計画 平24～平28年度		

<概 要>

(1) 面 積 (県下15位)

総面積 (平23.10.1)	耕地 (平23.7.15)	宅地 (平23.1.1)	山林 (平23.3.31)
240.67km ²	37.50km ²	6.58km ²	145.52km ²

(2) 人 口 (県下13位)

平12年国調	平17年国調	平22年国調	平24年3月末住基
30,347	28,972	27,544	27,612
人口増減率 (H17-H22)	△4.9%	高齢化率 平24.7.1	31.1%
		人口密度	114.73 人/km ²

(3) 世帯数

平12年国調	平17年国調	平22年国調	平24年3月末住基
9,004	9,096	9,188	9,559

(4) 有権者数 (平24.9.2現在)

男	女	計
10,690	12,013	22,703

(5) 沿 革

平17.10.1	合体 仁賀保町、金浦町、象潟町
----------	-----------------

<組 織>

(1) 議 会 (平24.9.1現在)

議長	佐藤文昭	議員数	20人
副議長	伊藤知	条例定数	20人
任期	平26.4.30	党派別内訳	共1無所属18(欠員1)

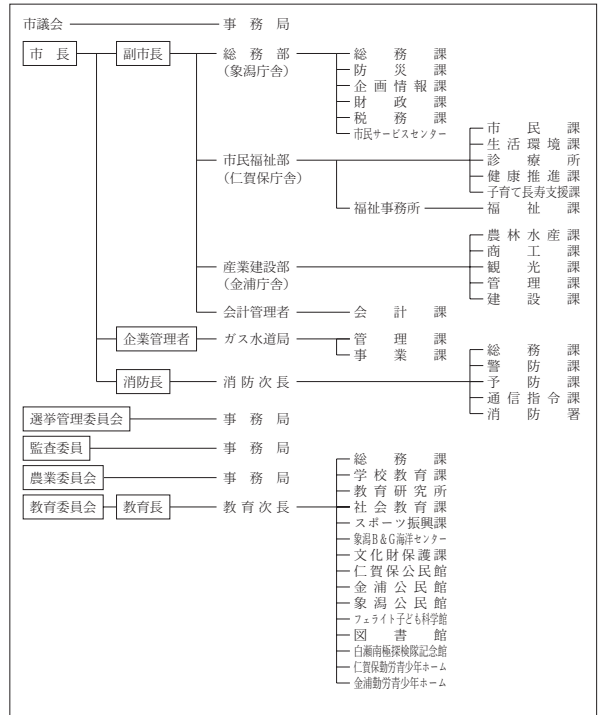
(2) 二 役 (平24.9.1現在)

市長	横山忠長 (2期～平25.11.12)	副市長	須田正彦
----	------------------------	-----	------

(3) 職 員 数 (平24.4.1現在)

区 分	職員数	左の職別内訳	区 分	職員数
普通会計 (うち施設関係)	298 (39)		一般行政職	211
人口千人当たり	10.79	技能労務職	19	
公営事業会計関係	37	企業職	18	
計	335	消防職	62	
		教育職	0	
		その他(内税務職)	25(17)	

<行政機構>



<産業・経済>

(1) 産業構造

区 分	総生産額 (平21年度)		就業人口 (平22年国調)	
	実額(百万円)	割合(%)	実数(人)	割合(%)
第一次	農 業	1,889	1.1	1,080
	林 業	48	0.0	
	水産業	669	0.4	
	計	2,606	1.5	
第二次	鉱 業	7	0.0	5,724
	製造業	103,411	60.1	
	建設業	7,453	4.3	
	計	110,871	64.4	
第三次	58,620	34.1	6,125	47.1
分類不能			75	0.6
合 計	172,097	100.0	13,004	100.0

(2) 一人当たり分配所得 (21年度)

一人当たり分配所得	2,217千円
	県下 6 位

(3) 主要農産物・名産・特産品

米・肉用牛・ねぎ・花き・ミニトマト・天然岩ガキ 日本酒・ハタハタ寿司・みそ・しょうゆ いちじくかんろ煮・カナカブ・ジャージー乳製品

(4) 主要製造業 (平22年)

順位	品 名	製品出荷額等 (万円)
1	電子部品・デバイス	8,502,193
2	生産用機械	2,042,990
3	金属製品	235,323

(祭・行事) ・観桜会・白瀬中尉をしのぶ集い・掛魚まつり・南極フェア・八幡神社祭典・七高山神社祭典・三森弁天祭
 ・仁賀保神社祭典・伊勢居地蔵尊祭典・久軒神社祭典・上郷のサエの神行事・三崎、栗山池公園まつり
 ・鳥海山小滝番楽・鳥海山伝承芸能祭

<財 政>

(1) 決算収支（普通会計）

(百万円)

区 分	歳 入	歳 出	形式収支	実質収支	単年度収支	実質単年度収支	積立金現在高	地方債現在高
平21決算	16,751	16,369	382	334	△ 21	189	3,335	20,207
平22決算	15,530	15,191	339	252	△ 82	1,075	4,338	20,096
平23決算	15,289	14,927	362	306	55	796	4,597	19,820

(2) 主な歳入歳出

(百万円・%)

区 分	23 決算 (普通会計)	対前年比 (決算間比較)	24当初予算 (普通会計)	対前年比 (当初間比較)
地 方 税	2,838	△ 0.9	2,711	0.6
地方交付税	5,677	3.1	5,100	0.0
国 県 支 出 金	3,089	△ 1.8	2,084	△ 21.2
地 方 債	1,864	△ 6.3	1,295	△ 3.1
歳 入 合 計	15,289	△ 1.5	12,633	△ 5.2
義 務 的 経 費	7,072	△ 0.2	6,550	△ 3.9
人 件 費	2,400	△ 3.9	2,529	△ 1.2
扶 助 費	2,211	2.8	2,131	△ 4.5
公 債 費	2,461	1.0	1,890	△ 6.7
物 件 費	2,366	4.5	1,961	△ 17.1
投 資 的 経 費	2,475	19.3	1,470	18.5
普通建設補助	801	4.9	619	△ 4.8
事業費単独	1,591	21.8	851	44.2
歳 出 合 計	14,927	△ 1.7	12,633	△ 5.2

(3) 主要指数

区 分	23 年度	22 年度	類似団体 (22年度)
標準財政規模	9,147百万円	9,393百万円	11,489百万円
歳出決算倍率	1.63倍	1.62倍	1.61倍
経常収支比率 (含減税補てん債、臨時財政対策債)	84.1%	83.9%	86.1%
財 政 力 指 数 (3ヵ年平均)	0.42	0.45	0.45
実質収支比率	3.4%	2.7%	5.8%
地方債現在高倍率	2.17倍	2.14倍	1.76倍
健全化判断比率	—	—	—
実質赤字比率	—	—	—
連結実質赤字比率	—	—	—
実質公債費比率	14.6%	16.3%	14.7%
将来負担比率	133.7%	146.9%	—
資金不足比率	—	—	—
ガス事業会計	—	—	—
水道事業会計	—	—	—
簡易水道特別会計	—	—	—
公共下水道事業特別会計	—	—	—
農業集落排水事業特別会計	—	—	—
税 の 徴 収 率	93.9%	93.3%	89.8%
積立金現在高	4,597百万円	4,338百万円	5,424百万円
うち財調・減債基金	1,883百万円	1,842百万円	2,595百万円
ラスパイレレス指数	93.1	92.4	—

※ラスパイレレス指数の欄中「23年度」はH23. 4. 1現在、「22年度」はH22. 4. 1現在
※「-」は赤字、資金不足がないことを示す

(4) 財源及び支出の状況（構成比）

(%)

区 分	23年度決算	県平均 (23年度)	22年度決算	類似団体 (22年度)
一般財源	59.5	61.3	57.9	59.9
自主財源	26.6	25.8	27.5	31.2
義務的経費	47.4	40.6	46.6	42.8
投資的経費	16.6	16.3	13.7	17.1

<公共施設整備状況> (23年度)

(%)

区 分	当該団体
道 路	改良率 48.4
	舗装率 44.9
公 園	人口1人当たり面積(m ²) 20.3
上水道等	普及率 99.6
下水道等	普及率(処理人口) 87.7
	水洗便所設置率 79.9
公営住宅	世帯数比率 3.4

<平成24年度主要施策>

(百万円)

○福祉医療事業	224
○すこやか子育て支援事業（保育料助成）	685
○消防救急デジタル無線整備事業	155
○象潟公民館耐震化工事ならびに改修工事	169
○仁賀保公民館耐震化工事ならびに改修工事	114

<今後の主要課題>

災害に強いまちづくり
少子高齢化社会への対応
若者の定住化と人口減少への対応
安全で安心して暮らせるまちづくり
産業の活性化

<教育・医療・福祉・その他>

教 育 (24. 4. 1)	区 分	幼稚園	小学校	中学校	高等学校	
	施設数	2 (2)	7 (0)	3 (0)	1 (0)	
医 療 (24. 3. 31)	区 分	病 院	診 療 所			
	施設数	2 (238床)	23 (19床)			
福 祉 (24年6月現在)	区 分	保育所	特 養 老 人 ホ ー ム	養 護 老 人 ホ ー ム	軽 費 用 老 人 ホ ー ム	地域包括 支援センター
	施設数	10 (10)	4.2 (4)	0.2 (0)	2 (2)	1
	定員(人)	830 (830)	220.4 (200)	20 (0)	30 (30)	—
その他施設 (24. 3. 31)	区 分	公会堂・市民会館	公民館	図書館	体育館	野球場
	施設数	1	3	1 (0)	3 (0)	1 (0)

※教育の欄中、県立及び市町村立以外を()で内書

※福祉の欄中、市町村立・一部事務組合等管理施設以外を()で内書

※福祉の欄中、施設数および定員数が小数となるのは一部事務組合等管理施設における按分のため

※その他施設の欄中、市町村立以外を()で内書

<その他>

- (友好・姉妹都市等 国外)・ショウニー市(アメリカ)
- ・アナコーテス市(アメリカ)・諸賢市(中国)
- (友好・姉妹都市等 国内)・西尾市(愛知県)・松島町(宮城県)
- (名所・旧跡)・白瀬南極探検隊記念館・白瀬中尉生家・勢至公園
- ・由利海岸波除石垣・仁賀保高原・山根館・陽山寺山門・蛸満寺
- ・九十九島・鳥海山・象潟海岸・奈曾の白滝・三崎海岸
- ・栗山池公園・道の駅象潟「ねむの丘」・獅子ヶ鼻湿原
- ・元滝伏流水・金峰神社境内と霊峰神社跡