


(町の木) ベニヤマザクラ  
(町の花) アカシアの花  
(町の魚) ヒメマス

	〒017-0292 小坂鉦山字尾樽部37番地 2 ☎ (0186) 29-3901 F A X (0186) 29-5481 ホームページ http://www.town.kosaka.akita.jp/ Eメール soumu@town.kosaka.akita.jp	主な地域指定 過疎 辺地 豪雪 振興山村 地方拠点 同意集積 特定農山村	一部事務組合加入事業 議員公務災害 火葬場 非常勤公務災害 常備消防 退職手当 し尿処理 ごみ処理 その他	公 営 企 業 上下道 簡水 下水道 介護サービス
	類型 II-2    コード番号 053031	基本構想 平23～平32年度 基本計画 平23～平27年度		

<概 要>

(1) 面 積 (県下20位)

総面積 (平23.10.1)	耕地 (平23.7.15)	宅地 (平23.1.1)	山林 (平23.3.31)
201.95km <sup>2</sup>	8.94km <sup>2</sup>	2.55km <sup>2</sup>	142.07km <sup>2</sup>

(2) 人 口 (県下20位)

平12年国調	平17年国調	平22年国調	平24年3月末住基
7,171	6,824	6,054	5,977
人口増減率 (H17-H22)	△11.3%	高齢化率 平24.7.1	38.5%
		人口密度	29.60 人/km <sup>2</sup>

(3) 世 帯 数

平12年国調	平17年国調	平22年国調	平24年3月末住基
2,566	2,511	2,348	2,577

(4) 有権者数 (平24.9.2現在)

男	女	計
2,354	2,740	5,094

(5) 沿 革

昭30.4.1	合体	七滝村、小坂町
---------	----	---------

<組 織>

(1) 議 会 (平24.9.1現在)

議長	おがさわら 小笠原 稔	議員数	条例定数	12人
副議長	かめだ とし み 亀田 利美	定数		
任期	平28.3.31	党派別 内 訳	公 共 1 無所属10	

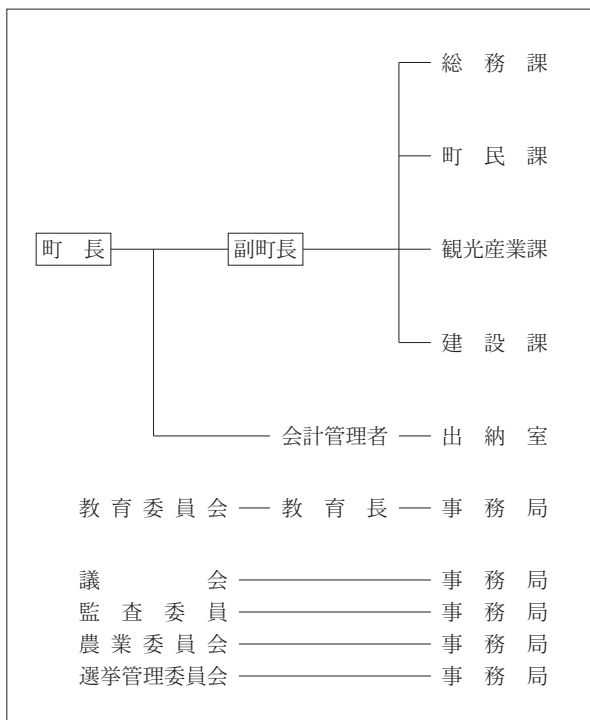
(2) 二 役 (平24.9.1現在)

町長	ほそ 越 満 細 越 満 (1期～平25.4.11)	副町長	あか がわ かつ むね 赤 川 克 宗
----	----------------------------------	-----	------------------------

(3) 職 員 数 (平24.4.1現在)

区 分	職員数	左 の 職 別 内 訳	区 分	職員数
普通会計 (うち施設関係)	69 (12)		一般行政職	57
人口千人あたり	11.54		技能労務職	5
公営事業会計関係	8		企業職	2
計	77		消防職	0
			教育職	1
			その他(内税務職)	12(4)

<行政機構>



<産業・経済>

(1) 産業構造

区 分	総生産額 (平21年度)		就業人口 (平22年国調)		
	実額(百万円)	割合(%)	実数(人)	割合(%)	
第一次	農 業	1,721	6.0	217	8.3
	林 業	39	0.1		
	水産業	18	0.1		
	計	1,778	6.2		
第二次	鉱 業	0	0.0	864	33.0
	製造業	11,337	39.5		
	建設業	2,150	7.5		
	計	13,487	47.0		
第三次	13,433	46.8	1,533	58.6	
分類不能			3	0.1	
合計	28,698	100.0	2,617	100.0	

(2) 一人当たり分配所得 (21年度)

一人当たり 分配所得	2,558千円
	県下 4 位

(3) 主要農産物・名産・特産品

桃豚・米・ぶどう・菜の花・ヒメマス・小坂ワイン アカシアクラフト・アカシア蜂蜜・竹の子・長根みそ ぶどうジュース・菜々の油
---

(4) 主要製造業 (平22年) (万円)

順位	品 名	製品出荷額等
1	非 鉄 金 属	815,537
2	食 料 品	32,344
3	-	-

(祭・行事) ・十和田湖冬物語(2月)・ヒメマス稚魚の放流(5月)・アカシアまつり(6月)・十和田湖山開き(6月)  
 ・十和田湖湖水まつり(7月)・康楽館歌舞伎大芝居(7月)・小坂七夕祭(8月)・小坂町食と農の祭典(10月)

<財 政>

(1) 決算収支（普通会計）

(百万円)

区 分	歳 入	歳 出	形式収支	実質収支	単年度収支	実質単年度収支	積立金現在高	地方債現在高
平21決算	4,554	4,479	75	54	△ 60	△ 37	781	4,275
平22決算	4,730	4,614	115	76	22	438	1,330	4,187
平23決算	4,445	4,354	91	75	△ 2	149	1,571	4,245

(2) 主な歳入歳出

(百万円・%)

区 分	23 決算 (普通会計)	対前年比 (決算間比較)	24当初予算 (普通会計)	対前年比 (当初間比較)
地 方 税	711	7.0	685	△ 2.1
地方交付税	1,990	△ 5.8	1,700	3.0
国 県 支 出 金	567	△ 30.0	505	3.3
地 方 債	562	29.5	1,117	191.6
歳 入 合 計	4,445	△ 6.0	4,541	20.5
義 務 的 経 費	1,630	1.7	1,615	△ 3.1
人 件 費	701	3.8	709	△ 1.9
扶 助 費	368	6.6	397	5.6
公 債 費	562	△ 3.7	509	△ 10.2
物 件 費	606	△ 4.0	597	△ 1.8
投 資 的 経 費	762	5.1	1,275	187.2
普通建設 事業費	補助 156	△ 38.7	188	△ 22.0
単独	606	28.9	1,087	435.5
歳 出 合 計	4,354	△ 5.6	4,541	20.5

(4) 財源及び支出の状況（構成比）

(%)

区 分	23年度決算	県 平 均 (23年度)	22年度決算	類似団体 (22年度)
一 般 財 源	63.7	61.3	61.6	56.4
自 主 財 源	26.9	25.8	26.1	34.8
義 務 的 経 費	37.4	40.6	34.7	36.1
投 資 的 経 費	17.5	16.3	15.7	19.2

<公共施設整備状況> (23年度)

(%)

区 分	当該団体
道 路	改 良 率 40.6
	舗 装 率 57.2
公 園	人口1人当たり面積(m <sup>2</sup> ) 21.7
上 水 道 等	普 及 率 87.1
下 水 道 等	普及率(処理人口) 48.4
	水洗便所設置率 47.4
公 営 住 宅	世 帯 数 比 率 18.1

<平成24年度主要施策>

(百万円)

○新総合教育エリア整備事業	891
○町道新遠部線道路改良事業	100
○下水道整備事業	123
○明治百年通り周辺地区にぎわい創出事業	94

<今後の主要課題>

行財政改革の推進  
循環型社会の構築  
少子・高齢化対策  
下水道の整備促進

(3) 主要指数

区 分	23 年 度	22 年 度	類似団体 (22年度)
標 準 財 政 規 模	2,623百万円	2,742百万円	2,904百万円
歳 出 決 算 倍 率	1.66倍	1.68倍	1.68倍
経 常 収 支 比 率 (含減税補てん債、臨時財政対策債)	88.0%	80.9%	83.5%
財 政 力 指 数 (3ヵ年平均)	0.32	0.37	0.46
実 質 収 支 比 率	2.8%	2.8%	7.0%
地 方 債 現 在 高 倍 率	1.62倍	1.53倍	1.61倍
健 全 化 判 断 比 率	実質赤字比率 —	—	—
	連結実質赤字比率 —	—	—
	実質公債費比率 13.3%	13.1%	12.8%
	将来負担比率 80.5%	78.6%	—
資 金 不 足 比 率	小坂町水道事業会計 —	—	—
	小坂町簡易水道事業特別会計 —	—	—
	小坂町下水道事業特別会計 —	—	—
税 の 徴 収 率	93.7%	95.7%	91.3%
積 立 金 現 在 高	1,571百万円	1,330百万円	2,126百万円
	うち財調・ 減債基金 1,340百万円	1,103百万円	1,195百万円
ラ ス パ イ レ ス 指 数	93.0	93.0	—

※ラスパイレス指数の欄中「23年度」はH23. 4. 1現在、「22年度」はH22. 4. 1現在  
※「-」は赤字、資金不足がないことを示す

<教育・医療・福祉・その他>

教 育 (24. 4. 1)	区 分	幼 稚 園	小 学 校	中 学 校	高 等 学 校	
	施設数	0 (0)	2 (0)	1 (0)	1 (0)	
医 療 (24. 3. 31)	区 分	病 院		診 療 所		
	施設数	0 (0床)		7 (0床)		
福 祉 (24年6月現在)	区 分	保 育 所	特 養 老 人 一 人 一 室	養 護 老 人 一 人 一 室	軽 老 人 ホ ー ム	地 域 包 括 支 援 セ ン タ ー
	施設数	2 (1)	2 (2)	0 (0)	1 (1)	1
	定員(人)	130 (110)	80 (80)	0 (0)	22 (22)	—
そ の 他 施 設 (24. 3. 31)	区 分	公 会 堂 ・ 市 民 会 館	公 民 館	図 書 館	体 育 館	野 球 場
	施設数	0	3	1 (0)	1 (0)	1 (0)

※教育の欄中、県立及び市町村立以外を( )で内書

※福祉の欄中、市町村立・一部事務組合等管理施設以外を( )で内書

※福祉の欄中、施設数および定員数が小数となるのは一部事務組合等管理施設における按分のため

※その他施設の欄中、市町村立以外を( )で内書

<その他>

- (名所・旧跡)・十和田湖・小坂鉾山事務所・康楽館・七滝  
・紫明亭・発荷峠・笹森展望所・樹海ライン・天使館・中小路の館