


(町の木) ぶな
(町の花) ふじ
(町の鳥) クマガヤ

	〒018-3201 藤琴字藤琴8番地 ☎ (0185) 79-2111 FAX (0185) 79-2293 ホームページ http://www.town.fujisato.akita.jp/ Eメール fujisato@town.fujisato.akita.jp	主な地域指定 過疎 辺地 豪雪 特別豪雪 振興山村 地方拠点 同意集積 特定農山村	一部事務組合加入事業 議員公務災害 し尿処理 非常勤公務災害 ごみ処理 退職手当 常備消防 老人福祉 その他	公 営 企 業 簡水 下水道 介護サービス	
	<table border="1"> <tr> <td>類型</td> <td>I-1</td> <td>コード番号</td> <td>053465</td> </tr> </table>	類型	I-1	コード番号	053465
類型	I-1	コード番号	053465		

<概 要>

(1) 面 積 (県下11位)

総面積 (平23.10.1)	耕地 (平23.7.15)	宅地 (平23.1.1)	山林 (平23.3.31)
281.98km ²	10.20km ²	1.11km ²	240.48km ²

(2) 人 口 (県下22位)

平12年国調	平17年国調	平22年国調	平24年3月末住基
4,708	4,348	3,848	3,872
人口増減率 (H17-H22)	△11.8%	高齢化率 平24.7.1	41.3%
		人口密度	13.73 人/km ²

(3) 世 帯 数

平12年国調	平17年国調	平22年国調	平24年3月末住基
1,435	1,407	1,313	1,477

(4) 有権者数 (平24.9.2現在)

男	女	計
1,597	1,794	3,391

(5) 沿 革

昭30.3.31	合体	藤琴村、粕毛村
昭38.11.1	町制施行	

<組 織>

(1) 議 会 (平24.9.1現在)

議長	藤原幸美	議員数	条例定数	10人
副議長	佐々木吉一	定数		
任期	平28.3.30	党派別内訳	無所属10	

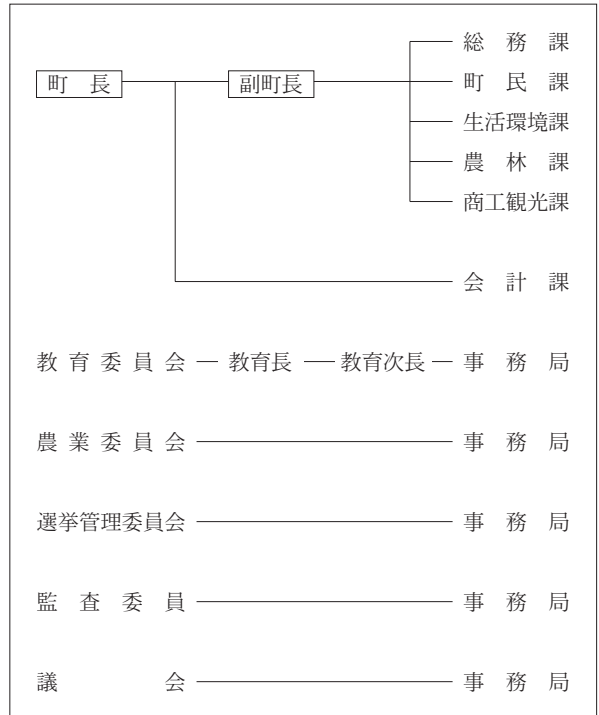
(2) 二 役 (平24.9.1現在)

町長	佐々木文明 (1期～平27.8.8)	副町長	成田陽悦
----	-----------------------	-----	------

(3) 職 員 数 (平24.4.1現在)

区 分	職員数	左 の 職 別 内 訳	区 分	職員数
普通会計 (うち施設関係)	64 (5)		一般行政職	51
人口千人あたり	16.53	技能労務職	6	
公営事業会計関係	6	企業職	0	
計	70	消防職	0	
		教育職	5	
		その他(内税務職)	8(3)	

<行政機構>



<産業・経済>

(1) 産業構造

区 分	総生産額 (平21年度)		就業人口 (平22年国調)		
	実額(百万円)	割合(%)	実数(人)	割合(%)	
第一次	農 業	448	4.2	242	14.1
	林 業	0	0.0		
	水産業	0	0.0		
	計	448	4.2		
第二次	鉱 業	102	1.0	499	29.0
	製造業	268	2.5		
	建設業	1,883	17.8		
	計	2,253	21.3		
第三次	7,867	74.4	978	56.8	
分類不能			3	0.2	
合 計	10,568	100.0	1,722	100.0	

(2) 一人当たり分配所得 (21年度)

一人当たり分配所得	1,396千円
	県下 25 位

(3) 主要農産物・名産・特産品

アスパラガス・白神ワイン・白神山水・ネギ まいたけ・サフォーク種ホゲット・白神菜油 リンドウ
--

(4) 主要製造業 (平22年)

順位	品 名	製品出荷額等 (万円)
1	食 料 品	6,991
2	—	—
3	—	—

(祭・行事) ・豊作踊り(9月8日)・根城豊作相撲(9月)・紅葉祭(10月)
・藤駒岳登山(10月)・町民祭(10月)

<財 政>

(1) 決算収支（普通会計）

(百万円)

区 分	歳 入	歳 出	形式収支	実質収支	単年度収支	実質単年度収支	積立金現在高	地方債現在高
平21決算	3,552	3,439	114	75	34	83	642	3,309
平22決算	3,841	3,607	234	116	41	94	811	3,196
平23決算	3,830	3,701	129	114	△ 2	28	944	3,053

(2) 主な歳入歳出

(百万円・%)

区 分	23 決算 (普通会計)	対前年比 (決算間比較)	24当初予算 (普通会計)	対前年比 (当初間比較)
地 方 税	238	△ 1.4	231	0.4
地方交付税	2,068	1.0	1,802	1.6
国 県 支 出 金	561	△ 20.4	342	△ 4.5
地 方 債	287	△ 12.2	471	103.9
歳 入 合 計	3,830	△ 0.3	3,210	8.3
義 務 的 経 費	1,280	△ 0.3	1,213	△ 7.1
人 件 費	595	1.7	580	△ 4.9
扶 助 費	214	△ 0.5	199	△ 4.3
公 債 費	471	△ 2.7	434	△ 11.1
物 件 費	509	14.7	519	2.4
投 資 的 経 費	826	1.6	684	79.5
普通建設補助	193	△ 4.0	397	171.9
事業費単独	542	1.4	280	21.7
歳 出 合 計	3,701	2.6	3,210	8.3

(3) 主要指数

区 分	23 年度	22 年度	類似団体 (22年度)
標準財政規模	2,324百万円	2,394百万円	1,769百万円
歳出決算倍率	1.59倍	1.51倍	1.67倍
経常収支比率 (含減税補てん債、臨時財政対策債)	78.8%	77.2%	78.8%
財 政 力 指 数 (3ヶ年平均)	0.12	0.13	0.24
実質収支比率	4.9%	4.9%	8.4%
地方債現在高倍率	1.31倍	1.34倍	1.46倍
健全化判断比率	—	—	—
実質赤字比率	—	—	—
連結実質赤字比率	—	—	—
実質公債費比率	13.1%	14.6%	11.4%
将来負担比率	99.2%	111.2%	—
資金不足比率	—	—	—
水道特別会計	—	—	—
公共下水道事業特別会計	—	—	—
農業集落排水事業特別会計	—	—	—
合併浄化槽事業特別会計	—	—	—
税 の 徴 収 率	92.4%	92.6%	96.2%
積立金現在高	944百万円	811百万円	1,723百万円
うち財調・ 減債基金	725百万円	612百万円	866百万円
ラスパイレス指数	93.3	93.8	—

※ラスパイレス指数の欄中「23年度」はH23. 4. 1現在、「22年度」はH22. 4. 1現在
※「—」は赤字、資金不足がないことを示す

(4) 財源及び支出の状況（構成比）

(%)

区 分	23年度決算	県平均 (23年度)	22年度決算	類似団体 (22年度)
一般財源	62.6	61.3	62.1	57.5
自主財源	21.5	25.8	17.3	24.9
義務的経費	34.6	40.6	35.6	32.8
投資的経費	22.3	16.3	22.5	23.2

<公共施設整備状況> (23年度)

(%)

区 分	当該団体
道 路	
改 良 率	67.0
舗 装 率	60.4
公 園	人口1人当たり面積(m ²)
	13.9
上水道等	普及率
	92.3
下水道等	普及率(処理人口)
	80.4
	水洗便所設置率
	79.2
公営住宅	世帯数比率
	4.4

<平成24年度主要施策>

(百万円)

○馬坂橋架替事業	47
○下水道処理施設普及促進奨励金	6
○林道開設事業	11
○給食センター整備事業	304
○中学校外壁改修・塗装事業	21

<今後の主要課題>

将来に向けて持続可能な行財政基盤の確立
自然環境との調和を重視した循環型社会の形成
少子・高齢化への対応と住民福祉の向上

<教育・医療・福祉・その他>

教 育 (24. 4. 1)	区 分	幼稚園	小学校	中学校	高等学校	
施設数		1 (0)	1 (0)	1 (0)	0 (0)	
医 療 (24. 3. 31)	区 分	病 院	診 療 所			
施設数		0 (0床)	3 (0床)			
福 祉 (24年6月現在)	区 分	保育所	特 養 老 人 一 人 一 室	養 護 老 人 一 人 一 室	軽 老 人 一 人 一 室	地域包括 支援センター
施設数		1 (0)	1.2 (1)	0.1 (0)	0 (0)	1
定員(人)		40 (0)	66 (50)	5 (0)	0 (0)	
その他施設 (24. 3. 31)	区 分	公会堂・市民会館	公民館	図書館	体育館	野球場
施設数		0	1	0 (0)	4 (0)	1 (0)

※教育の欄中、県立及び市町村立以外を()で内書

※福祉の欄中、市町村立・一部事務組合等管理施設以外を()で内書

※福祉の欄中、施設数および定員数が小数となるのは一部事務組合等管理施設における按分のため

※その他施設の欄中、市町村立以外を()で内書

<その他>

- (名所・旧跡)・素波里国民休養地・太良峡・釣瓶落峠
- ・田苗代湿原・駒ヶ岳・岳岱自然観察教育林(ブナ林)
- ・田中の大銀杏・水神の大ケヤキ・湯の沢温泉・小岳・峨瀧大滝