


(市の木) けやき

(市の花) さつき

	〒010-8560 山王1丁目1番1号 ☎ (018) 863-2222 FAX (018) 863-7284 ホームページ http://www.city.akita.akita.jp/ Eメール webmaster@city.akita.akita.jp	主な地域指定 過疎 準過疎 辺地 振興山村 豪雪 同意集積 特定農山村	一部事務組合加入事業 議員公務災害 非常勤公務災害 その他	公 営 企 業 上水道 病院 電気 下水道 市場 観光 農業集落排水
	類型 中核市 コード番号 052019	基本構想 平23～平27年度 期間計画 平23～平27年度		

<概 要>

(1) 面 積 (県下 5 位)

総面積 (平23.10.1)	耕地 (平23.7.15)	宅地 (平23.1.1)	山林 (平23.3.31)
905.67km ²	92.90km ²	49.21km ²	617.68km ²

(2) 人 口 (県下 1 位)

平12年国調	平17年国調	平22年国調	平24年3月末住基
336,646	333,109	323,600	320,904
人口増減率 (H17-H22)	△2.9%	高齢化率 平24.7.1	24.9%
		人口密度	354.33 人/km ²

(3) 世 帯 数

平12年国調	平17年国調	平22年国調	平24年3月末住基
127,911	130,630	131,074	139,453

(4) 有権者数 (平24.9.2 現在)

男	女	計
123,844	143,278	267,122

(5) 沿 革

明22.4.1	市制施行	大13.4.1	編入 牛島町
大15.4.1	編入	川尻村 昭8.3.14	編入 旭川村
昭16.4.1	編入	土崎港町、寺内町、広山田村、新屋町	
昭29.10.1	編入	太平村、外旭川村、飯島村、下新城村、上新城村、浜田村、豊岩村、仁井田村、四ツ小屋村、上北手村、下北手村、下浜村	
昭30.1.1	編入	金足村の一部	
平9.4.1	中核市へ移行		
平17.1.11	編入	河辺町、雄和町	

<組 織>

(1) 議 会 (平24.9.1 現在)

議長	こぎた きみお 小木田 喜美雄	議員数	39人
副議長	なりさわ じゅんこ 成 沢 淳 子	定数	39人
任期	平27.5.1	党派別内訳	自7 共4 民主2 社民2 公3 無所属21

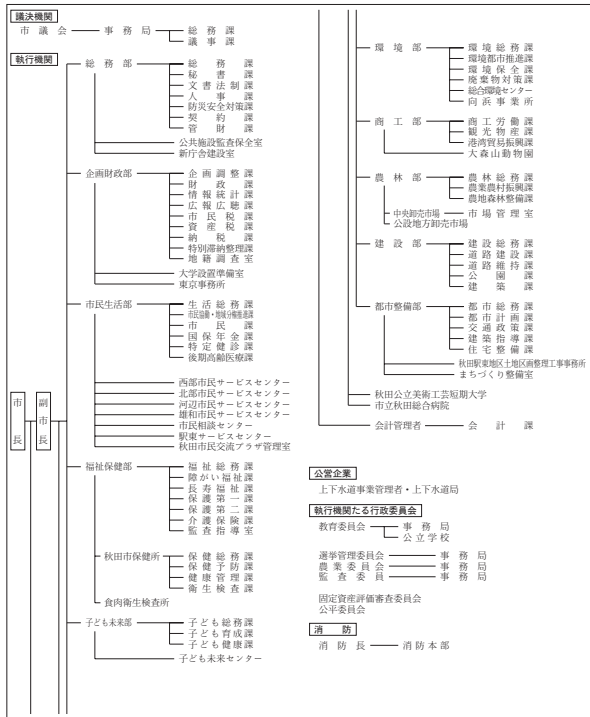
(2) 二 役 (平24.9.1 現在)

市長	ほづみ もとむ 穂 積 志	副市長	いし しょう えつ 石 井 周 悦 かま だ きよし 鎌 田 潔
	(1期～平25.4.11)		

(3) 職 員 数 (平24.4.1 現在)

区 分	職員数	左の職別内訳	区 分	職員数
普通会計 (うち施設関係)	2,347 (392)		一般行政職	1,274
人口千人あたり	7.31	技能労務職	373	
公営事業会計関係	790	企業職	206	
計	3,137	消防職	400	
		教育職	112	
		その他(内税務職)	772(145)	

<行政機構>



<産業・経済>

(1) 産業構造

区 分	総生産額 (平21年度)		就業人口 (平22年国調)	
	実額(百万円)	割合(%)	実数(人)	割合(%)
第一次	農 業	5,509	0.4	3,066
	林 業	213	0.0	
	水産業	35	0.0	
	計	5,757	0.4	
第二次	鉱 業	2,049	0.2	23,583
	製造業	114,671	8.9	
	建設業	59,167	4.6	
	計	175,887	13.7	
第三次	1,100,024	85.8	114,459	77.9
分類不能			5,910	4.0
合 計	1,281,668	100.0	147,018	100.0

(2) 一人当たり分配所得 (21年度)

一人当たり分配所得	3,013千円
	県下 1 位

(3) 主要農産物・名産・特産品

米・ダリア・ネギ・ブロッコリー・ほうれんそう えだまめ・りんご・梨・秋田銀線細工・路摺り 秋田焼・生駒塗・八橋人形・高原ハム モロヘイヤめん・こまちアイス・秋田ロール 秋田かやき

(4) 主要製造業 (平22年) (万円)

順位	品 名	製品出荷額等
1	電子部品・デバイス	5,631,536
2	パ ル プ ・ 紙	3,827,087
3	食 料 品	3,197,961

(祭・行事) ・三吉梵天祭(1月17日)・ヤートセ秋田祭(6月下旬)・土崎港曳山まつり(7月20日・21日)
・秋田長持唄全国大会(7月第3日曜日)・秋田竿燈まつり(8月3～6日)・大正寺おけさままつり(8月第3日曜日)
・雄物川花火大会(8月10日)

<財 政>

(1) 決算収支（普通会計）

(百万円)

区 分	歳 入	歳 出	形式収支	実質収支	単年度収支	実質単年度収支	積立金現在高	地方債現在高
平21決算	122,926	120,227	2,699	1,569	75	266	26,345	142,989
平22決算	127,962	126,022	1,940	1,276	△ 293	882	27,797	142,627
平23決算	128,599	126,215	2,384	1,498	222	900	28,460	143,089

(2) 主な歳入歳出

(百万円・%)

区 分	23 決算 (普通会計)	対前年比 (決算間比較)	24当初予算 (普通会計)	対前年比 (当初間比較)
地 方 税	43,317	△ 0.7	41,933	△ 2.3
地方交付税	25,914	5.2	23,970	4.0
国 県 支 出 金	27,422	△ 0.8	23,592	△ 16.1
地 方 債	13,489	4.6	11,170	△ 24.0
歳 入 合 計	128,599	0.5	121,713	△ 4.8
義 務 的 経 費	65,763	0.8	66,225	△ 0.6
人 件 費	23,669	△ 2.1	23,662	△ 1.0
扶 助 費	26,784	5.6	26,862	△ 1.0
公 債 費	15,310	△ 2.3	15,701	0.8
物 件 費	15,662	8.2	14,975	△ 3.3
投 資 的 経 費	16,471	△ 7.2	12,186	△ 33.1
普通建設 事業費	10,719	5.5	5,385	△ 63.2
補助 単独	5,648	△ 24.5	6,783	90.6
歳 出 合 計	126,215	0.2	121,713	△ 4.8

(4) 財源及び支出の状況（構成比）

(%)

区 分	23年度決算	県平均 (23年度)	22年度決算	類似団体 (22年度)
一般財源	57.9	61.3	57.5	56.3
自主財源	44.0	25.8	44.9	51.1
義務的経費	52.1	40.6	51.7	53.4
投資的経費	13.1	16.3	14.1	13.1

<公共施設整備状況> (23年度)

(%)

区 分	当該団体
道 路	
改 良 率	84.8
舗 装 率	89.4
公 園	人口1人当たり面積(m ²)
	12.8
上水道等	普及率
	99.1
下水道等	普及率(処理人口)
	93.9
	水洗便所設置率
	87.4
公営住宅	世帯数比率
	1.7

<平成24年度主要施策>

(百万円)

○豊かで活力に満ちたまちづくり	8,158
○緑あふれる環境を備えた快適なまちづくり	11,133
○健康で安全安心に暮らせるまちづくり	29,635
○家族と地域が支えあう元気なまちづくり	4,663
○人と文化をはぐくむ誇れるまちづくり	3,776

<今後の主要課題>

都市イメージ「ブランドあきた」の確立
地域産業の競争力強化
観光あきた維新
環境立市あきた、エイジフレンドリーシティの実現
次世代の育成支援

(3) 主要指数

区 分	23 年度	22 年度	類似団体 (22年度)
標準財政規模	73,274百万円	73,136百万円	86,392百万円
歳出決算倍率	1.72倍	1.72倍	1.73倍
経常収支比率 (含減税補てん債、臨時財政対策債)	90.4%	92.0%	89.8%
財政力指数 (3ヵ年平均)	0.63	0.65	0.78
実質収支比率	2.0%	1.7%	3.3%
地方債現在高倍率	1.95倍	1.95倍	1.89倍
健全化判断比率			
実質赤字比率	—	—	—
連結実質赤字比率	—	—	—
実質公債費比率	12.8%	13.4%	9.8%
将来負担比率	109.5%	113.4%	—
資金不足比率			
病院事業会計	—	—	—
水道事業会計	—	—	—
下水道事業会計	—	—	—
農業集落排水事業会計	—	—	—
秋田市中央卸売市場会計	—	—	—
秋田市大森山動物園会計	—	—	—
秋田市廃棄物発電会計	—	—	—
税 の 徴 収 率	91.7%	92.0%	92.7%
積立金現在高	28,460百万円	27,797百万円	18,944百万円
うち財調・ 減債基金	12,776百万円	11,731百万円	9,734百万円
ラスパイレレス指数	101.0	101.3	—

※ラスパイレレス指数の欄中「23年度」はH23. 4. 1現在、「22年度」はH22. 4. 1現在
※「—」は赤字、資金不足がないことを示す

<教育・医療・福祉・その他>

教 育 (24. 4. 1)	区 分	幼稚園	小学校	中学校	高等学校	
	施設数	31 (31)	46 (1)	26 (2)	14 (4)	
医 療 (24. 3. 31)	区 分	病 院	診 療 所			
	施設数	25 (5,679床)	460 (290床)			
福 祉 (24年6月現在)	区 分	保育所	特養老人 ホーム	養護老人 ホーム	軽老人ホーム	地域包括 支援センター
	施設数	54 (41)	17 (17)	3 (3)	9 (9)	10
	定員(人)	4,879(3,759)	1,054(1,054)	205(205)	340(340)	—
その他施設 (24. 3. 31)	区 分	公会堂・市民会館	公民館	図書館	体育館	野球場
	施設数	3	4	7 (2)	15 (5)	10 (4)

※教育の欄中、県立及び市町村立以外を()で内書
※福祉の欄中、市町村立・一部事務組合等管理施設以外を()で内書
※福祉の欄中、施設数および定員数が小数となるのは一部事務組合等管理施設における按分のため
※その他施設の欄中、市町村立以外を()で内書

<その他>

- (友好・姉妹都市等 国外) ・蘭州市(中国)・パッサウ市(ドイツ)
・ウラジオストク市(ロシア)・セントクラウド市(アメリカ)
・キナイ半島郡(アメリカ)
- (友好・姉妹都市等 国内) ・常陸太田市(茨城県)
- (連携交流都市) ・仙北市
- (名所・旧跡) ・千秋公園・千秋美術館・赤れんが郷土館
・民俗芸能伝承館・太平山・太平山リゾート公園
・ポートタワー「セリオン」・天徳寺・畠谷峡・伏伸の滝・高尾山
・華の里・秋田城跡・秋田市民市場・平野政吉美術館・川反飲食店街