

防災への取組に関するアンケート

◇対象

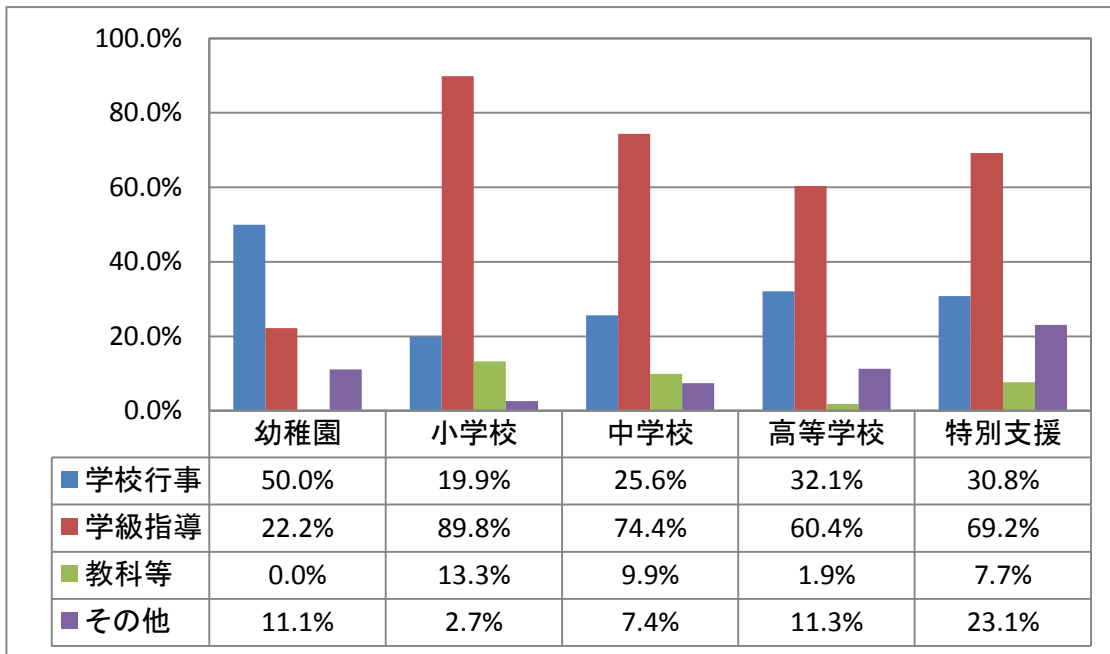
県内市町村立学校、県立学校

(幼稚園18校、小学校227校、中学校121校、高等学校53校、特別支援学校13校)

◇調査時期:平成25年8月

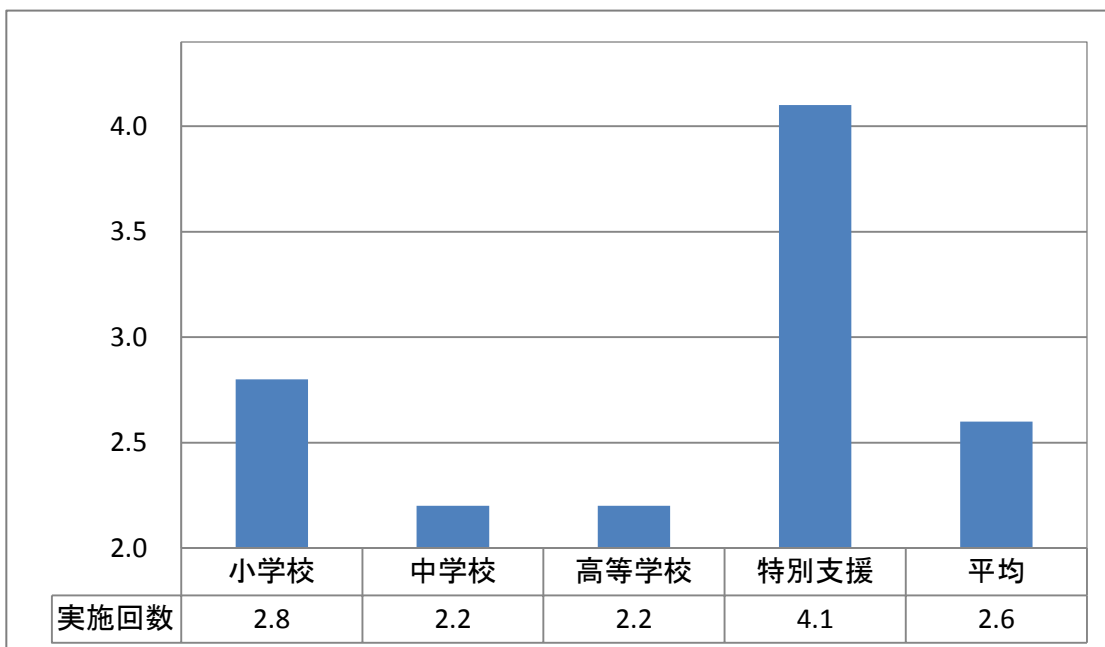
◇平成23・24年度は実績、平成25年度は見込を含む

1 防災リーフレットの活用状況(H25)

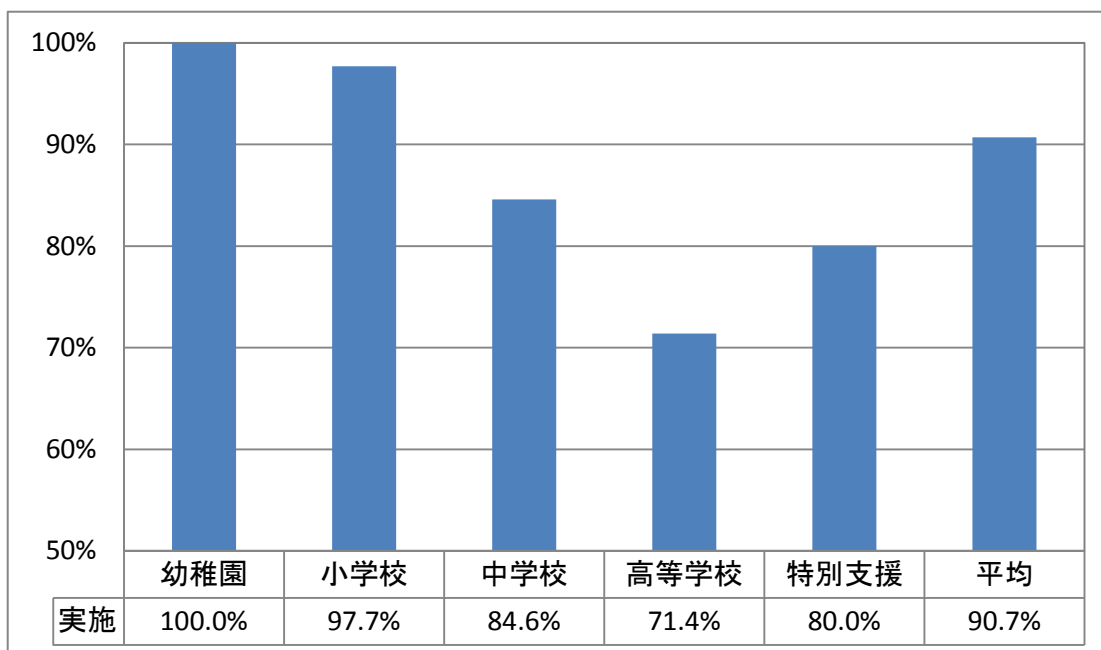


2 避難訓練等の実施状況

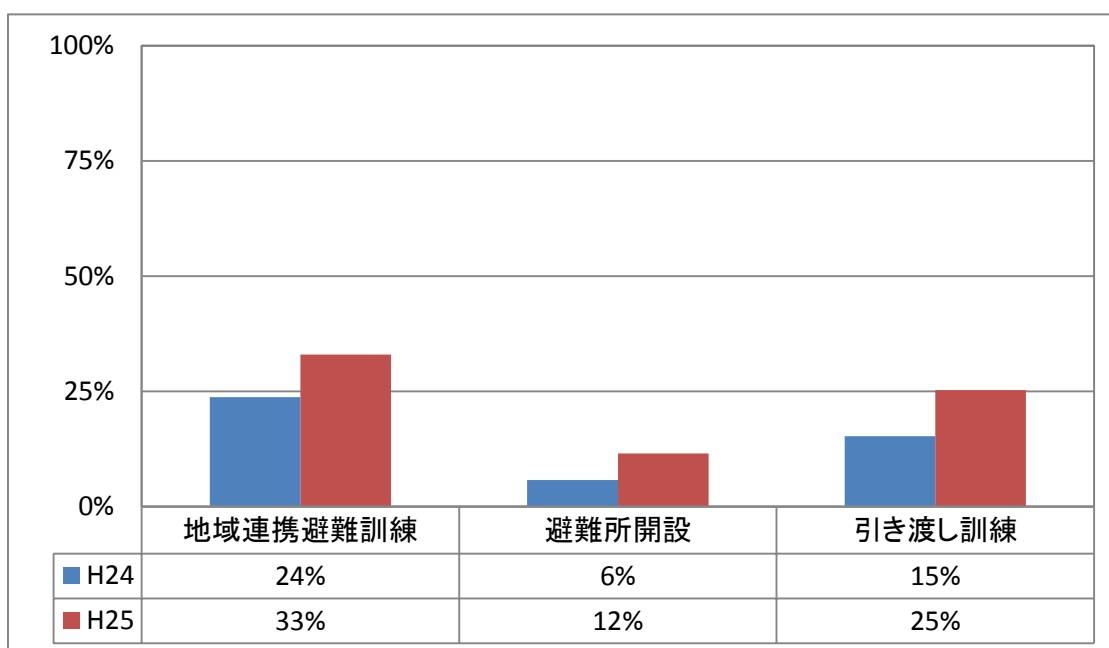
(1) 防災避難訓練平均実施回数(H25)



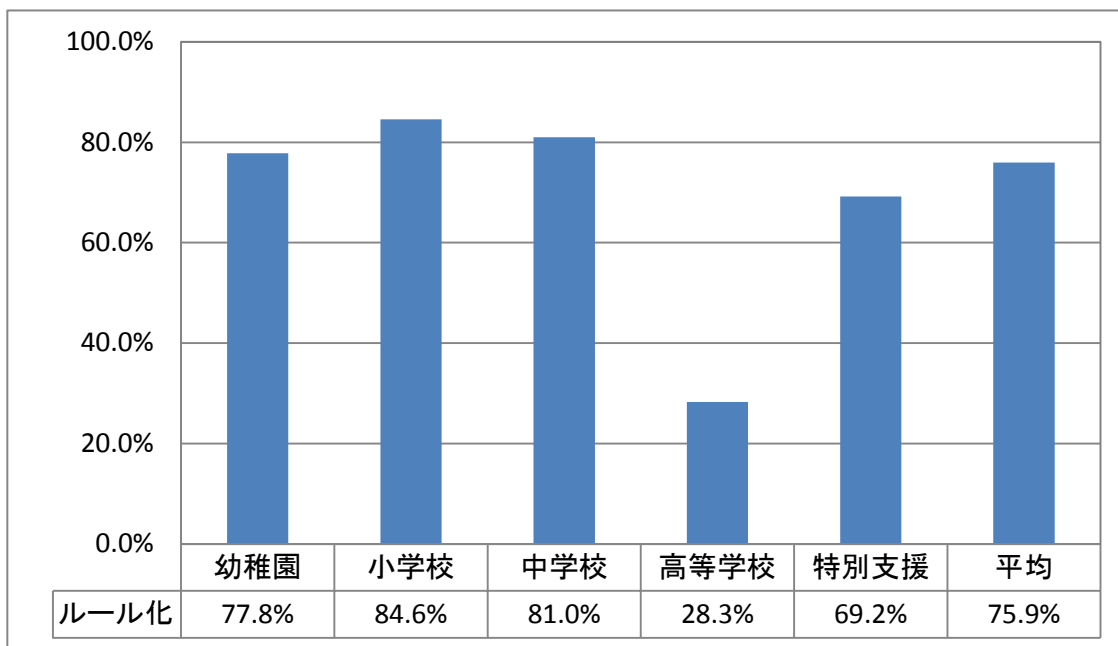
(2) 浸水区域における津波想定避難訓練の実施(H24実績)



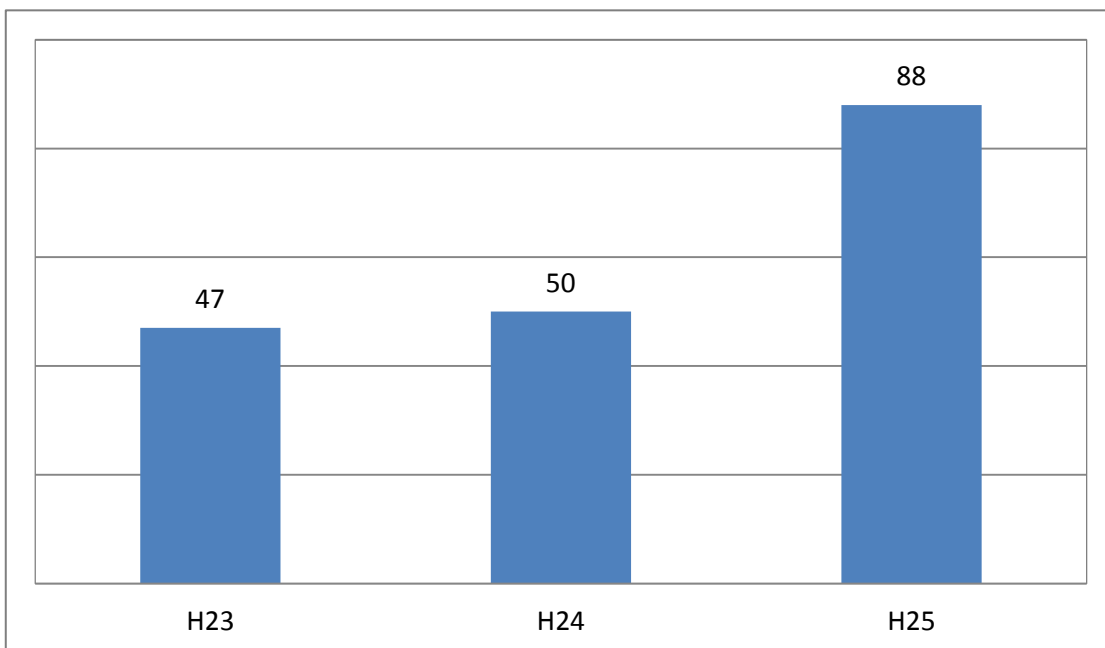
(3) 避難所開設訓練等の実施状況



(4) 災害時における児童生徒等の引き渡し・待機方法のルール化(H24実績)

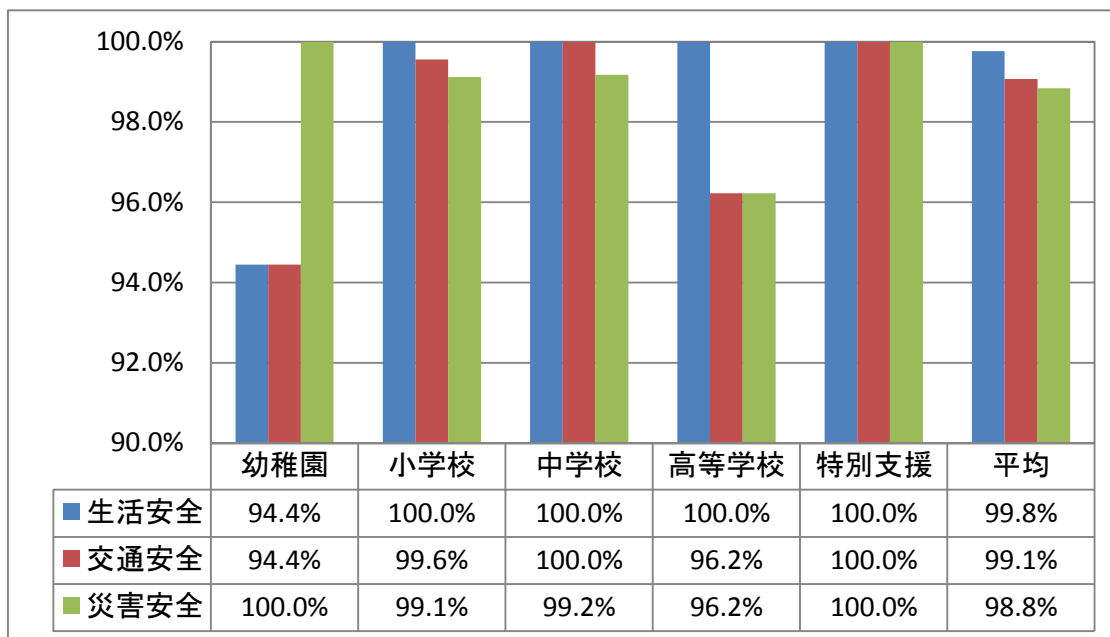


(5) 引き渡し訓練実施小学校

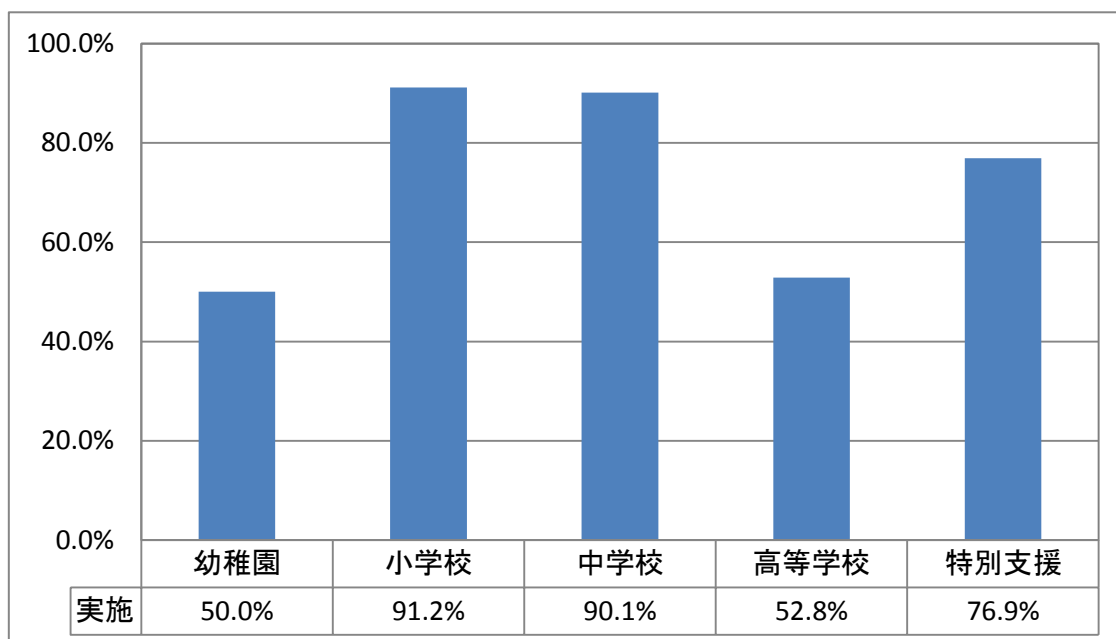


3 安全学習・指導

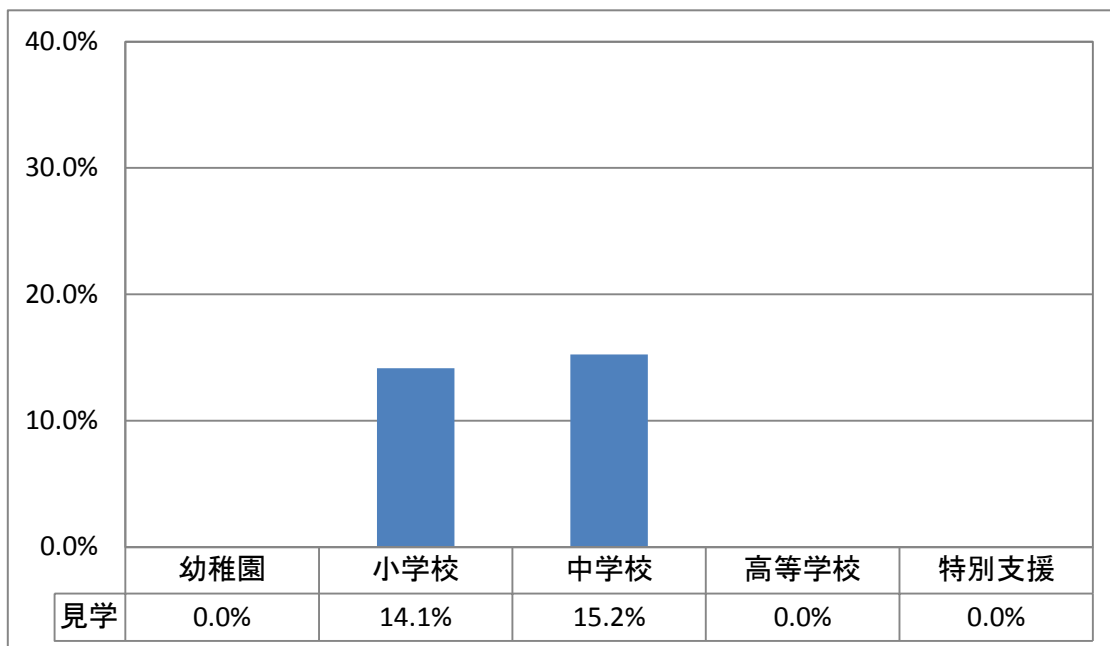
(1) 学校安全計画策定に当たる安全指導の盛り込み(H24実績)



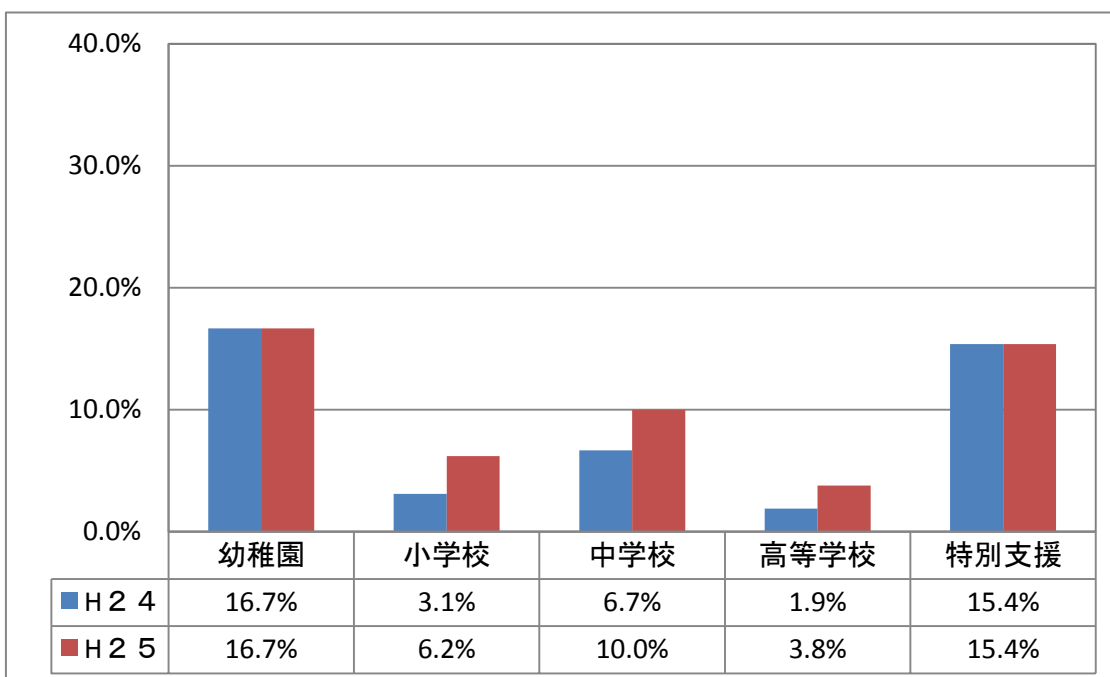
(2) 登下校中の自然災害を想定した指導の実施(H25)



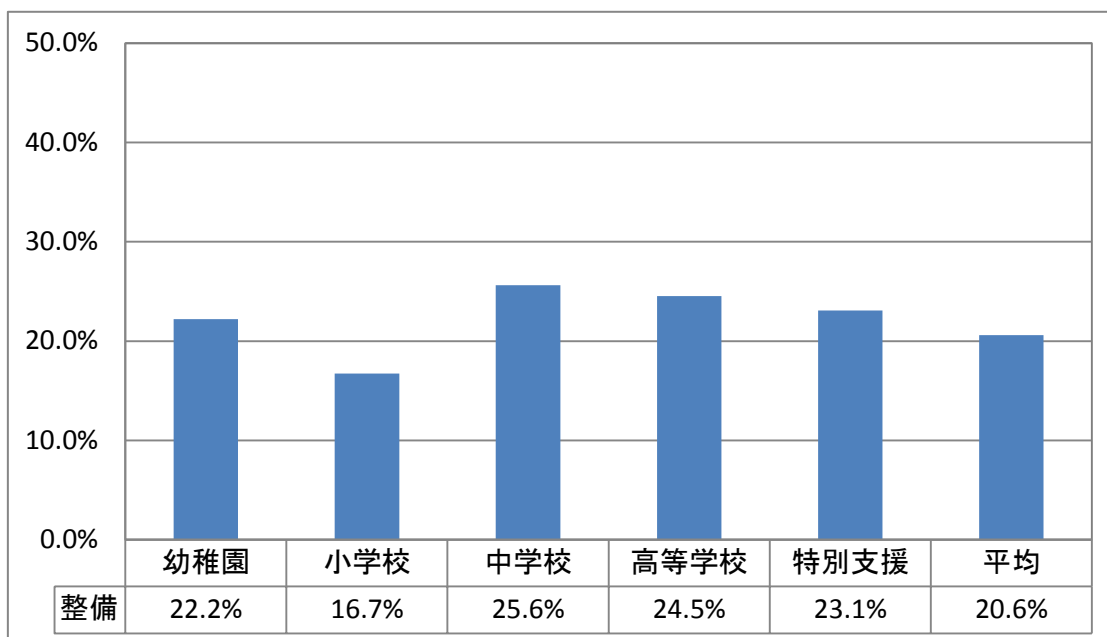
(3) 県内外にある防災センターへの見学(H25)



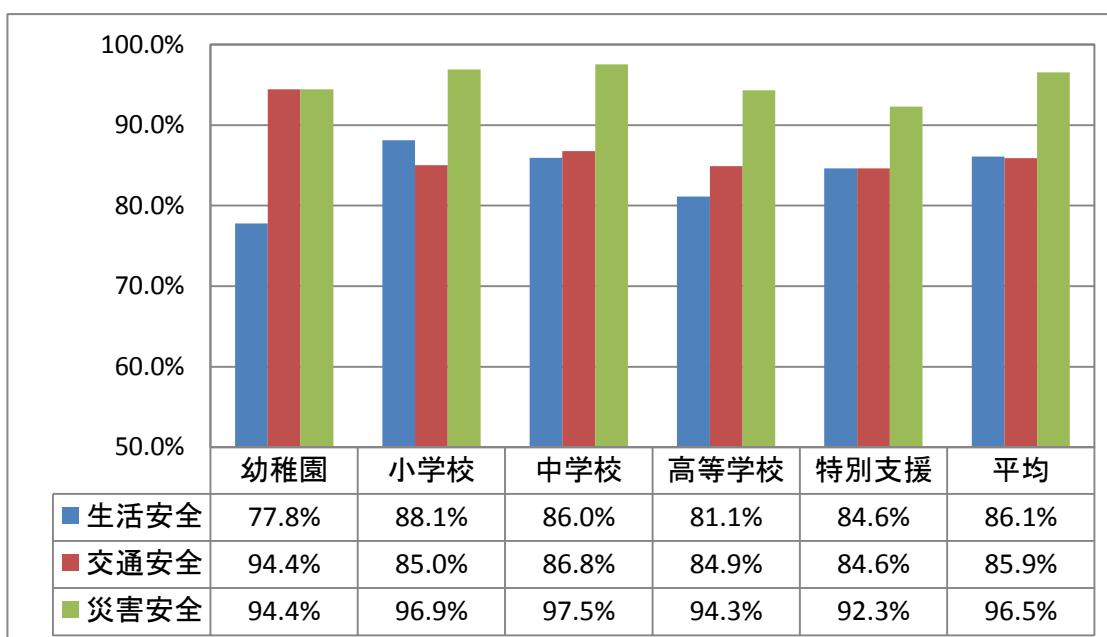
(4) DIG(災害図上訓練)の実施



4 学校安全や避難訓練等を外部有識者がチェック・助言する体制の整備(H24実績)

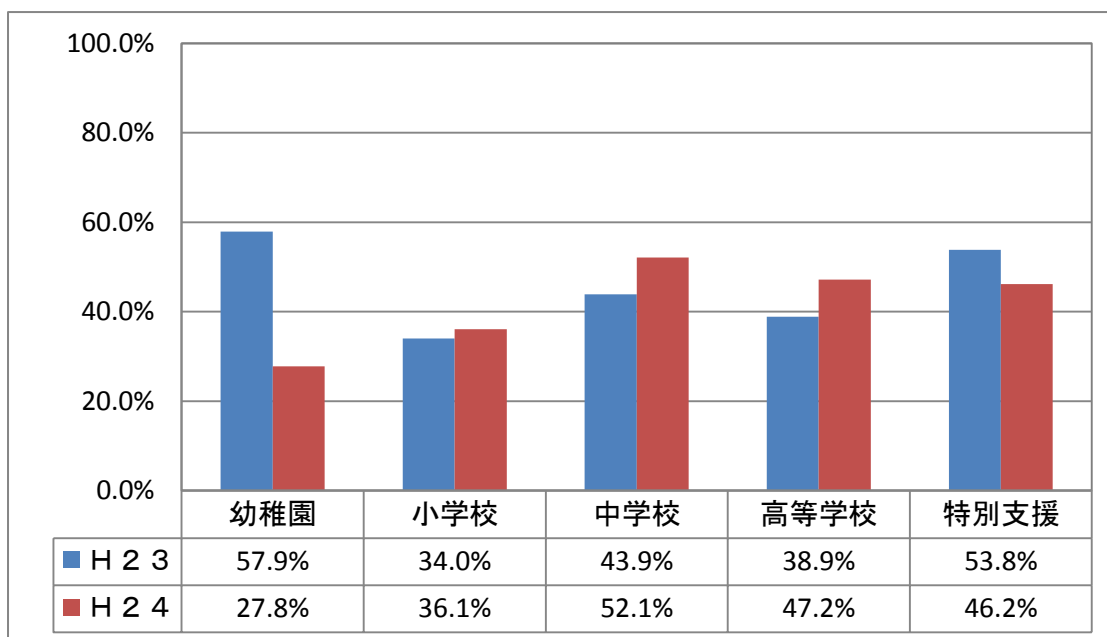


5 学校安全に関する教員研修の実施状況(H25)



6 避難の対応について

(1) 学校が避難所となった場合を想定した地域連携体制整備状況



(2) 被災時における学校待機を想定した備蓄状況(H24実績)

