

秋田県水産振興センター
漁業調査指導船

千秋丸

SENSHU MARU



秋 田 県

歴代の調査船

初代千秋丸



■木造47.95トン 115PS 竣工昭和22年9月
秋田県 象潟造船所

3代千秋丸



■鋼製117.38トン 550PS 竣工昭和43年2月29日
新潟市 本間造船所

5代千秋丸



■鋼製187トン 1500PS 竣工平成9年7月31日
新潟市 新潟鐵工所

初代第二千秋丸



■FRP製19.90トン 170PS 竣工昭和46年11月
松江市 福島造船鉄工所

2代千秋丸



■木造64.45トン 200PS 竣工昭和34年8月10日
石巻市 山西造船所

4代千秋丸



■鋼製167.38トン 1200PS 竣工昭和55年5月31日
静岡市 三保造船所

2代第二千秋丸



■FRP製18トン 620PS 竣工平成3年12月12日
横浜市 アイ・エイチ・アイ・クラブ



秋田県水産振興センター
〒010-0531 秋田県男鹿市船川港台島字崎ノ崎8番地の4
TEL 0185-27-3003 FAX 0185-27-3004
TEL 0185-27-3010(漁業無線局)

第6代千秋丸

秋田県漁業調査指導船 千秋丸 は、本県水産業の振興を図るため、第5代千秋丸と第2代沿岸調査船 第二千秋丸の機能を併せ持つ代船として、平成18年度から行ってきた検討に基づき建造しました。

新船は、最新の観測装置や漁撈設備を備え、本県沖の海水温などの変動、水産資源の状況、沿岸域の環境について調査を行うとともに、教育機関と連携した体験乗船にも対応することとしており、試験研究をはじめ水産業振興の一翼を担うことが期待されます。



調査研究業務

海洋環境調査

本県沿岸・沖合域の水深別水温や塩分等の海洋調査を実施し、海洋環境の把握と情報発信を行います。

ハタハタ資源管理調査

「県の魚」ハタハタについて、幼稚魚の新規加入量や未成魚、成魚の資源状況を把握し、漁業者が行っているハタハタの資源管理の実施に役立てます。

底魚資源調査

マダラ、スケトウダラ、ホッケ、カレイ類、エビ・カニ類など底魚資源の状況を把握し、資源管理型漁業の推進に役立てます。

新魚種・浮魚資源調査

トラフグなど新たな資源として期待される魚種について、漁場の分布や資源状況を把握し、その持続的な利用に役立てます。

沿岸域の漁場環境の監視

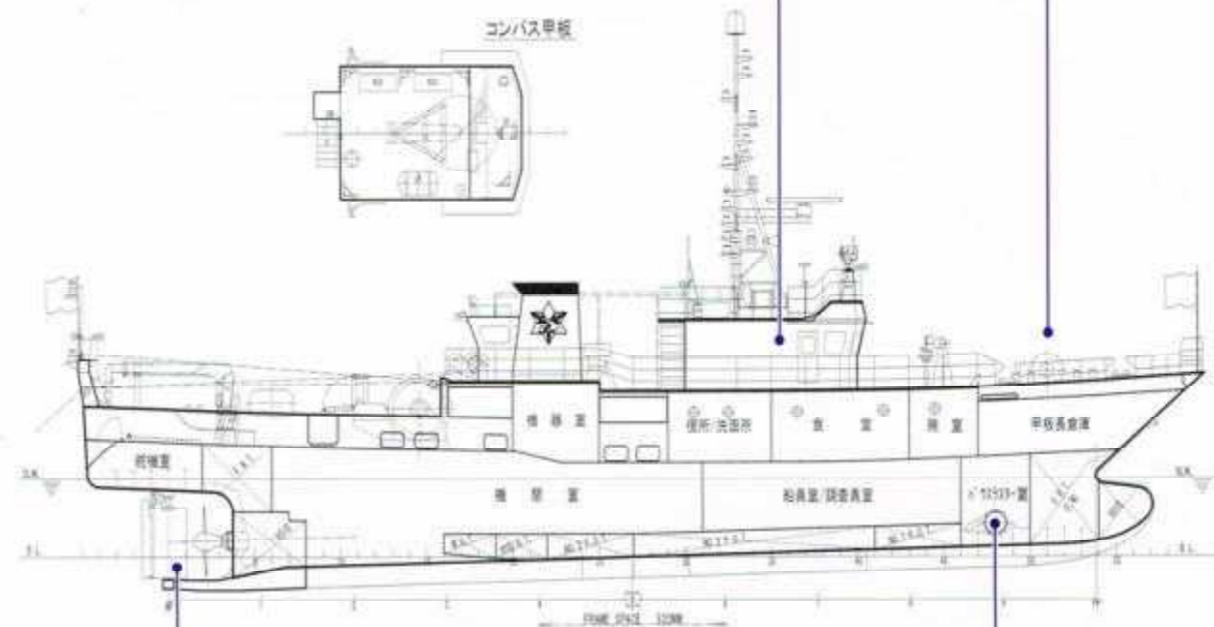
水質、底質、底生生物、プランクトンなどを物理学的、生物学的に分析することにより、沿岸域の漁場環境を継続的に監視します。

船名は佐竹敬久知事の揮毫

ブリッジ



前甲板 (ウインドラス)

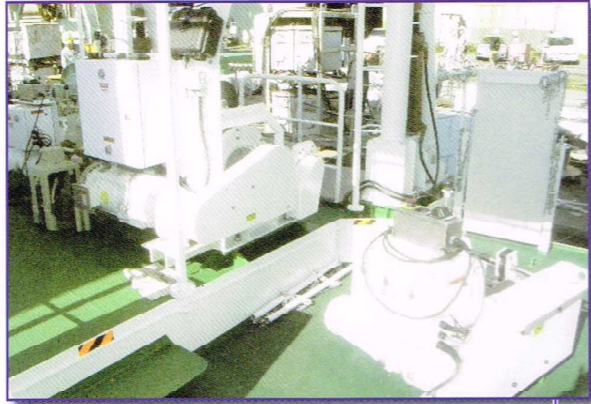


フラップラダー、可変ピッチプロペラ



バウスラスター

観測ウインチ類



操舵室



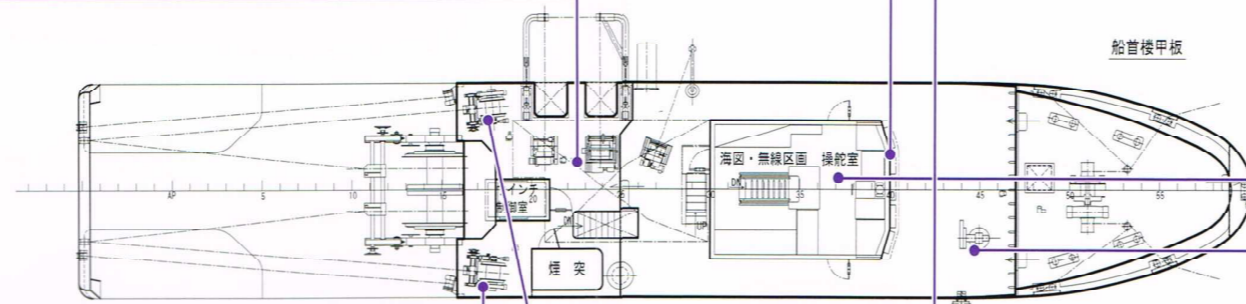
調査室



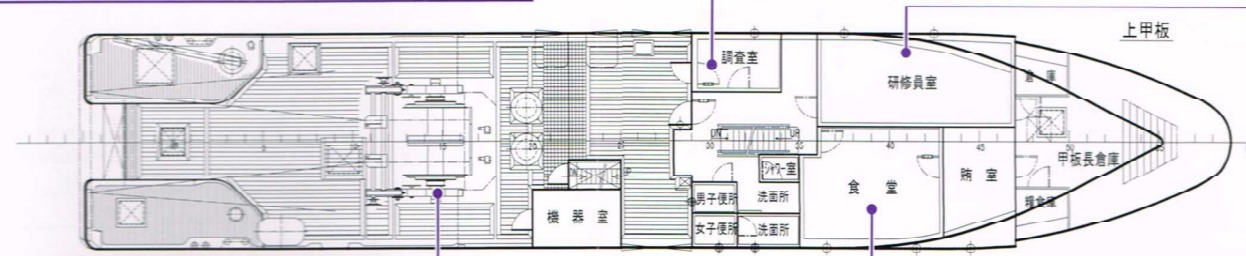
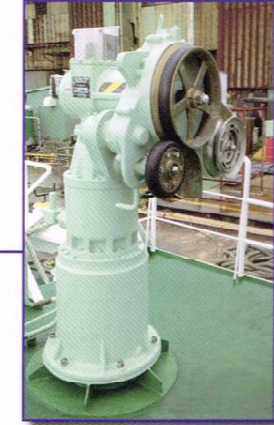
海底地形探査装置



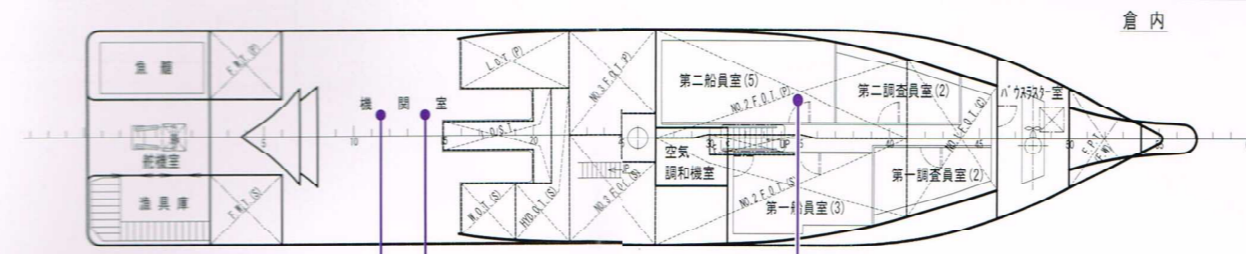
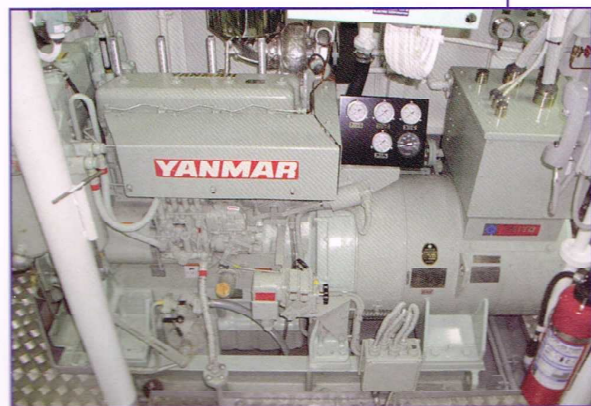
板曳ウインチ



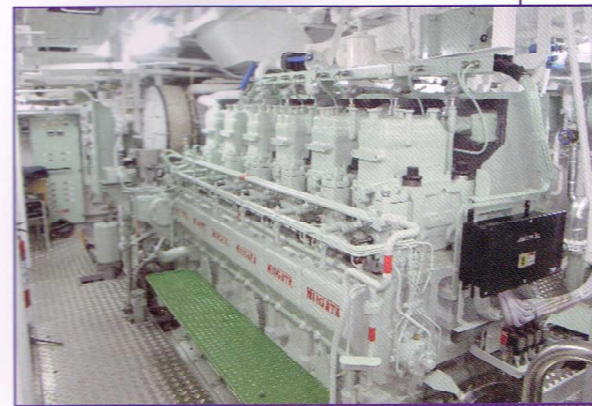
ラインホーラー



かけ廻しウインチ



研修員室



船員室



食堂

発電機関

主機関

主要目

船型	長船首楼付一層甲板船	速力(航海)	12.00ノット
主要寸法		主機関	新潟原動機 6MG22HX-7 1030KW(1400PS)
全長	33.84m	プロペラ	可変ピッチプロペラ直径2100mm
登録長	28.70m	諸容積	
長さ(垂線間)	28.00m	燃料油槽	36.71m ³
幅(型)	6.20m	潤滑油槽	4.72m ³
深さ(型)	2.85m	清水槽	18.55m ³
計画満載吃水(型)	2.35m	魚籠(ベール)	3.11m ³
従業制限	第三種漁船	起工年月日	平成24年5月17日
総トン数	99トン	進水年月日	平成24年7月24日
船舶番号	141751	竣工年月日	平成24年10月29日
信号符号	JD3404	設計・監督	社団法人 海洋水産システム協会
船籍港	秋田県秋田市	建造所	函館どつく株式会社室蘭製作所 第3209番船
最大搭載人員	24名(船員8名、調査員4名、研修員12名)		
速力(試運転最大)	13.27ノット		

主要な設備要目

航海計器

レーダー	日本無線	JMA-5322 7R	1	モーターサイレン	伊吹工業	Q100 第3種	1
航海情報ディスプレイ	日本無線	JAN-701B	1	風向風速計	日本エレクトリック		1
DGPS航法装置	日本無線	JLR-7800	2	大気温度計	日本エレクトリック		1
GPSコンパス	日本無線	JLR-21	1	気圧計	日本エレクトリック		1
GPSプロッター	古野電気	GP-3500	1	火災警報装置	日本船用	FF-3062	1式
自動操舵装置	東京計器	PR-2703	1	海水温度計	村山電機	DSN-1001	1
磁気コンパス	東京計器	SM-150B	1	魚籠温度計	村山電機	CMK-12AS 記録式	1

通信装置

船内指令装置	日本船用	OHE-3180	1式	直通電話	日本船用	1:1	1式
衛星船舶電話	ドコモモバイル		1式	海況データ処理システム	アキタシステムズ		1式
自動交換式電話	日本船用	16回線 OAE-7116	1式				

その他の電気装置

テレビ視聴装置	東京計器	地上波無指向性 衛星放送	1	監視テレビ	日本船用	漁撈兼観測作業用	1
探照灯	湘南工作	1kW、キセノン	1			機関室用	1
投光器	湘南工作	400W 水銀灯	14				

観測装置

観測ウインチ	イーエムエス	1.47kN×65m/min	1	セクターソナー	古野電気	CH-37	1
CTDウインチ	イーエムエス	3.23kN×60m/min	1	魚群探知機	古野電気	FCV-1500L	1
採泥用ウインチ	イーエムエス	0.98kN×65m/min	1	海底地形探査装置	東陽テクニカ	SONIC2022	1
CTD測定装置	イーエムエス	SBE911plus	1	魚網監視装置	シムラッド	PI-50	1
STD測定装置	日本海洋	AST-D102	1	水温水深測定装置	JFEアドバンテック	ATD-HR	1
潮流観測装置	古野電気	CI-35	1	水中テレビ装置	広和		1

甲板機器

船首係船リール	川崎重工業	19.6kN×30m/min	1	舵	かもめ	K-7ラダー(フラップ)	1
キャブスタン(船尾)	川崎重工業	9.8kN×25m/min	1	デッキクレーン	南星機械	7.67m-650kg 3段伸縮	1
操舵機	東京計器	24.5kN-m	1				

冷暖房装置

空調装置	日新興業	パッケージ型 USP5HTG	1	機関制御室エアコン	日新興業	ヒートポンプ式壁掛型 (室外機3、室内機5)	3式
------	------	----------------	---	-----------	------	---------------------------	----

漁撈装置

かけ廻しウインチ	川崎重工業	分離一体型	1式	ラインホーラー	泉井鐵工所	1.96kN×11~264m/min	1式
		34.3/17.2kN×120/240m/min	2				
		コンパウンドロープ 30φ×1400m	2				
板曳ウインチ	川崎重工業	分離型	1式				
		8.8kN×50m/min					
		ワイヤーロープ 8φ×1500m	2				

機関設備

主機関	新潟原動機	6MG22HX-7 1030KW(1400PS)	1	補空気圧縮機	SANWA	GS2AR 11.1m ³ /h×1.5kW 7bar	1
減速機	日立ニコトランスミッション	MGR1523VC 減速比3.13	1	空気槽	ヘンミ	100ℓ×3.0MPa	2
プロペラ	かもめ	CPP φ2100mm×4翼 74-φ40度	1	電気温水器	ハリソン産業	CFT-100E 8kW	1
発電機関	ヤンマー	4HAL2-WT 135kW×1800min ⁻¹	2	油水分離器	大昇機械工業	USH-01 0.15m ³ /h 15ppm	1
主空気圧縮機	SANWA	GS3A 13.3m ³ /h×2.2kW	1	潤滑油清浄機	アメロイド	YS-300 300ℓ/h	1

遠隔制御監視装置

操舵室制御盤	新潟原動機	コンソール	1	モニタリングシステム	新潟原動機	15吋LCD、ログプリンター	1
機関室表示盤	新潟原動機	壁掛	1	遠隔液面計	セムコ	5点式	1

その他の機関設備

バウスラスタ	かもめ	TFA-14UN 11.8kN 油圧駆動	1	冷却設備	日新興業	2.2kW NW-4220L-T	1式
汚水処理装置	大昇機械工業	CRP-200 粉碎式	1			保持温度 魚籠:-15℃	
増速装置	日立ニコトランスミッション	SGC56M-47B 油圧ポンプ用	1			魚籠 3.11m ³	

電源装置

発電機	大洋電機	150kVA 225V 60Hz 4P	2	蓄電池	古河電池	210H52 24V 200Ah	3
主配電盤	大洋電機	デットフロント	1	集合盤、分電盤	三信船舶		1式
変圧器	大洋電機	15KVA×3 乾式	1				

動力装置

電動機	大洋電機		1式	軸流通風機	大洋電機		1式
始動器	大洋電機		1式				

無線装置

MF/HF無線電話	日本無線	JSS-2150 75W	1	受信機	日本無線	NRD-630	2
国際VHF無線電話	日本無線	JHS-770S	1	27MHz DSB送受信機	日本無線	JSD-283	1
双方向VHF無線機	日本無線	JHS-7	1	150MHz DSB送受信機	大洋無線	TV-S155	1
NAVTEX受信機	日本無線	NCR-733	1	空中線共用装置	日本無線	NAJ-1008×1、NAJ-106×1	1式
浮揚型衛星系EPIRB	日本無線	JQE-103	1	船上通信装置	日本無線	JHS-430	2
レーダートランスポンダ	日本無線	Tron SART20	1				