

秋田県水産振興センター 漁業調査指導船

千 秋 丸



秋 田 県

漁業調査指導船 千 秋 丸

船 主	秋 田 県
起 工	平成24年 5月17日
進 水	平成24年 7月24日
竣 工	平成24年10月29日
設計・監督	社団法人 海洋水産システム協会
建 造 所	函館どつく株式会社室蘭製作所

本船の目的

本船は、秋田県の水産業振興のため、沿岸・沖合の海洋環境及び水産資源の調査に従事する。

主な業務

漁業調査指導船「千秋丸」は、最新の観測装置や漁撈設備を備え、海水温などの変動、水産資源の状況、沿岸域の環境について調査を行うとともに、教育機関と連携した体験乗船にも対応する。

船名は佐竹敬久知事の揮毫

本船主要目

船型	長船首楼付一層甲板船		
主要寸法			
全長	33.84m		
登録長	28.70m		
長さ(垂線間)	28.00m		
幅(型)	6.20m		
深さ(型)	2.85m		
計画満載吃水(型)	2.35m		
従業制限	第三種漁船		
総トン数	99トン		
船舶番号	141751		
信号符字	JD3404		
船籍港	秋田県秋田市		
最大搭載人員	24名		
	(船員8名、調査員4名、研修員12名)		
速力(試運転最大)	13.27ノット		
速力(航海)	12.00ノット		
主機関	新潟原動機 6MG22HX-7 1030KW(1400PS)		
プロペラ	可変ピッチプロペラ直径2100mm		
諸容積			
燃料油槽	36.71m ³		
潤滑油槽	4.72m ³		
清水槽	18.55m ³		
魚艙(ベール)	3.11m ³		
起工年月日	平成24年 5月17日		
進水年月日	平成24年 7月24日		
竣工年月日	平成24年10月29日		
設計・監督	社団法人 海洋水産システム協会		
建造所	函館どつく株式会社室蘭製作所 第3209番船		

航海計器			
レーダー	日本無線	JMA-5322 7R	1
航海情報海図ディスプレイ	日本無線	JAN-701B	1
DGPS航法装置	日本無線	JLR-7800	2
GPSコンパス	日本無線	JLR-21	1
GPSプロッター	古野電気	GP-3500	1
自動操舵装置	東京計器	PR-2703	1
磁気コンパス	東京計器	SM-150B	1
モーターサイレン	伊吹工業	Q100 第3種	1
風向風速計	日本エレクトリック		1
大気温度計	日本エレクトリック		1
気圧計	日本エレクトリック		1
火災警報装置	日本船用	FF-3062	1式
海水温度計	村山電機	DSN-1001	1
魚艙温度計	村山電機	CMK-12AS 記録式	1

通信装置			
船内指令装置	日本船用	OHE-3180	1式
衛星船舶電話	ドコモモバイル		1式
自動交換式電話	日本船用	16回線 OAE-7116	1式
直通電話	日本船用	1:1	1式
海洋データ処理システム	アキシステムマネジメント		1式

その他の電気装置			
テレビ共視聴装置	東京計器	地上波無指向性 衛星放送	1
探照灯	湘南工作	1kW、キセノン	1
投光器	湘南工作	400W 水銀灯	14
監視テレビ	日本船用	漁撈兼観測作業用 機関室用	1 1

観測装置			
観測ウインチ	イーエムエス	1.47kN×65m/min	1
CTDウインチ	イーエムエス	3.23kN×60m/min	1
採泥用ウインチ	イーエムエス	0.98kN×65m/min	1
CTD測定装置	イーエムエス	SBE911plus	1
STD測定装置	日本海洋	AST-D102	1
潮流観測装置	古野電気	CI-35	1
セクターソナー	古野電気	CH-37	1
魚群探知機	古野電気	FCV-1500L	1
海底地形探査装置	東陽テクニカ	SONIC2022	1
魚網監視装置	シムラッド	PI-50	1
水温水深測定装置	JFEアドバンテック	ATD-HR	1
水中テレビ装置	広和		1

甲板機器			
船首係船リール	川崎重工業	19.6kN×30m/min	1
キャブスタン(船尾)	川崎重工業	9.8kN×25m/min	1
操舵機	東京計器	24.5kN・m	1
舵	かもめ	K-7ラダー(フラップ)	1
デッキクレーン	南星機械	7.67m-650kg 3段伸縮	1

冷暖房装置			
空調和装置	日新興業	パッケージ型 USP5HTG	1
機関制御室エアコン	日新興業	ヒートポンプ式壁掛型 (室外機3、室内機5)	3式

漁撈装置			
かけ廻しウインチ	川崎重工業	分離一体型 34.3/17.2kN×120/240m/min コンバウンドロープ 30Φ×1400m	1式 2 2
板曳ウインチ	川崎重工業	分離型 8.8kN×50m/min ワイヤーロープ 8Φ×1500m	1式 2
ラインホーラー	泉井鐵工所	1.96kN×11~264m/min	1式

機関設備			
主機関	新潟原動機	6MG22HX-7 1030kW(1400PS)	1
減速機	日立エレクトロニクス	MGR1523VC 減速比3.13	1
プロペラ	かもめ	CPP Φ2100mm×4翼 スキュー角 40度	1
発電機	ヤンマー	4HAL2-WT 135kW×1800min ⁻¹	2
主空気圧縮機	SANWA	GS3A 13.3m ³ /h×2.2kW	1
補空気圧縮機	SANWA	GS2AR 11.1m ³ /h×1.5kW ディーゼル	1
空気槽	ヘンミ	100ℓ×3.0MPa	2
電気温水器	ハリソン産業	CFT-100E 8kW	1
油水分離器	大晃機械工業	USH-01 0.15m ³ /h 15ppm	1
潤滑油清浄機	アメロイド	YS-300 300ℓ/h	1

遠隔制御監視装置			
操舵室制御盤	新潟原動機	コンソール	1
機関室表示盤	新潟原動機	壁掛	1
モニタリングシステム	新潟原動機	15吋LCD、ログプリンター	1
遠隔液面計	セムコ	5点式	1

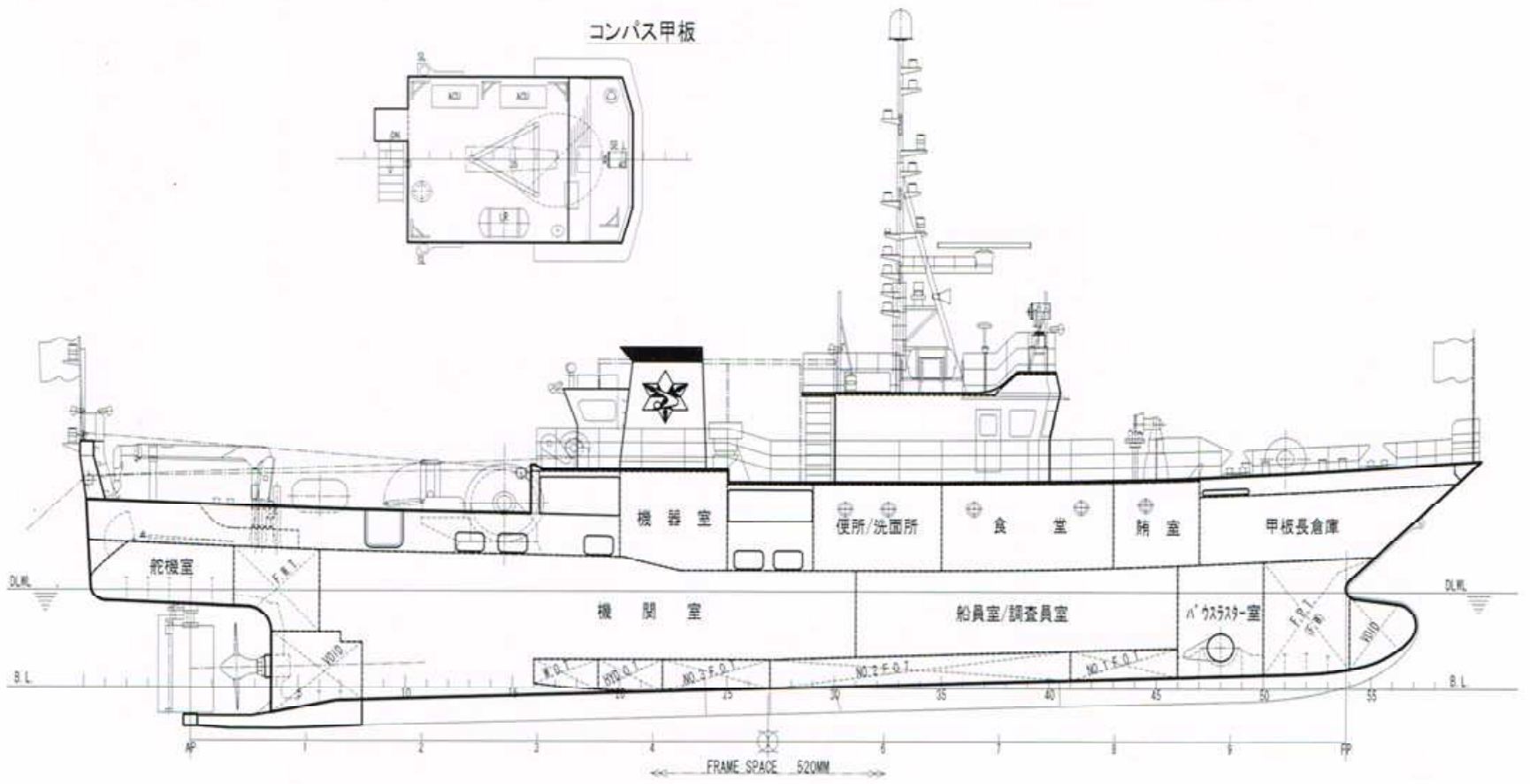
その他の機関設備			
バウスラスタ	かもめ	TFA-14UN 11.8kN 油圧駆動	1
汚水処理装置	大晃機械工業	CRP-200 粉砕式	1
増速装置	日立エレクトロニクス	SGC56M-47B 油圧ポンプ用	1
冷却設備	日新興業	2.2kW NW-4220L-T 保持温度 魚艙:-15℃ 魚艙 3.11m ³	1式

電源装置			
発電機	大洋電機	150kVA 225V 60Hz 4P	2
主配電盤	大洋電機	デットフロント	1
変圧器	大洋電機	15KVA×3 乾式	1
蓄電池	古河電池	210H52 24V 200Ah	3
集合盤、分電盤	三信船舶		1式

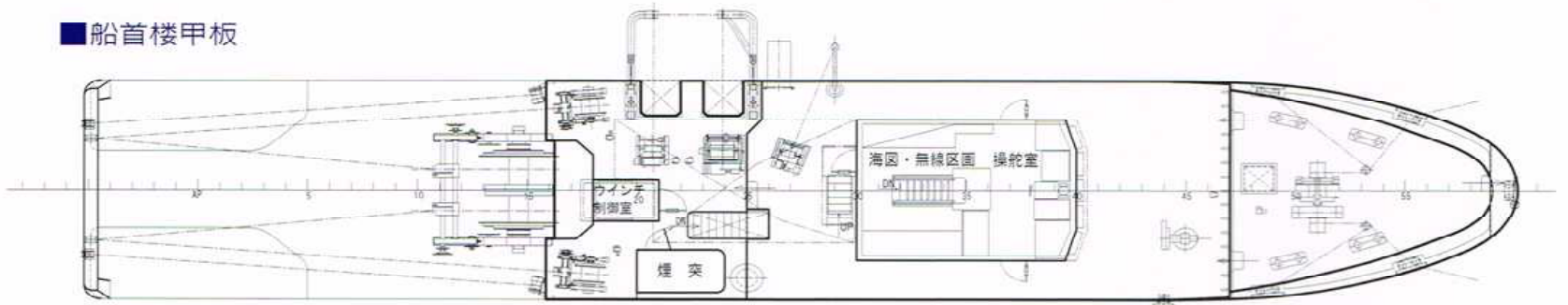
動力装置			
電動機	大洋電機		1式
始動器	大洋電機		1式
軸流通風機	大洋電機		1式

無線装置			
MF/HF無線電話	日本無線	JSS-2150 75W	1
国際VHF無線電話	日本無線	JHS-770S	1
双方向VHF無線機	日本無線	JHS-7	1
NAVTEX受信機	日本無線	NCR-733	1
浮揚型衛星系EPIRB	日本無線	JQE-103	1
レーダートランスポンダ	日本無線	Tron SART20	1
受信機	日本無線	NRD-630	2
27MHz DSB送受信機	日本無線	JSD-283	1
150MHz DSB送受信機	大洋無線	TV-S155	1
空中線共用装置	日本無線	NAJ-1008×1、NAJ-106×1	1式
船上通信装置	日本無線	JHS-430	2

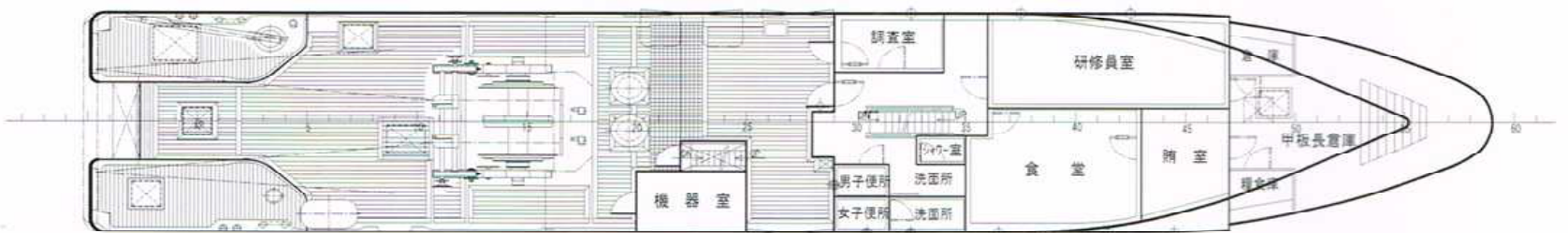
一般配置図 千秋丸



■ 船首楼甲板



■ 上甲板



■ 倉内





秋田県水産振興センター

〒010-0531 秋田県男鹿市船川港台島字鶴ノ崎8番地の4
TEL 0185-27-3003 FAX 0185-27-3004
TEL 0185-27-3010(漁業無線局)