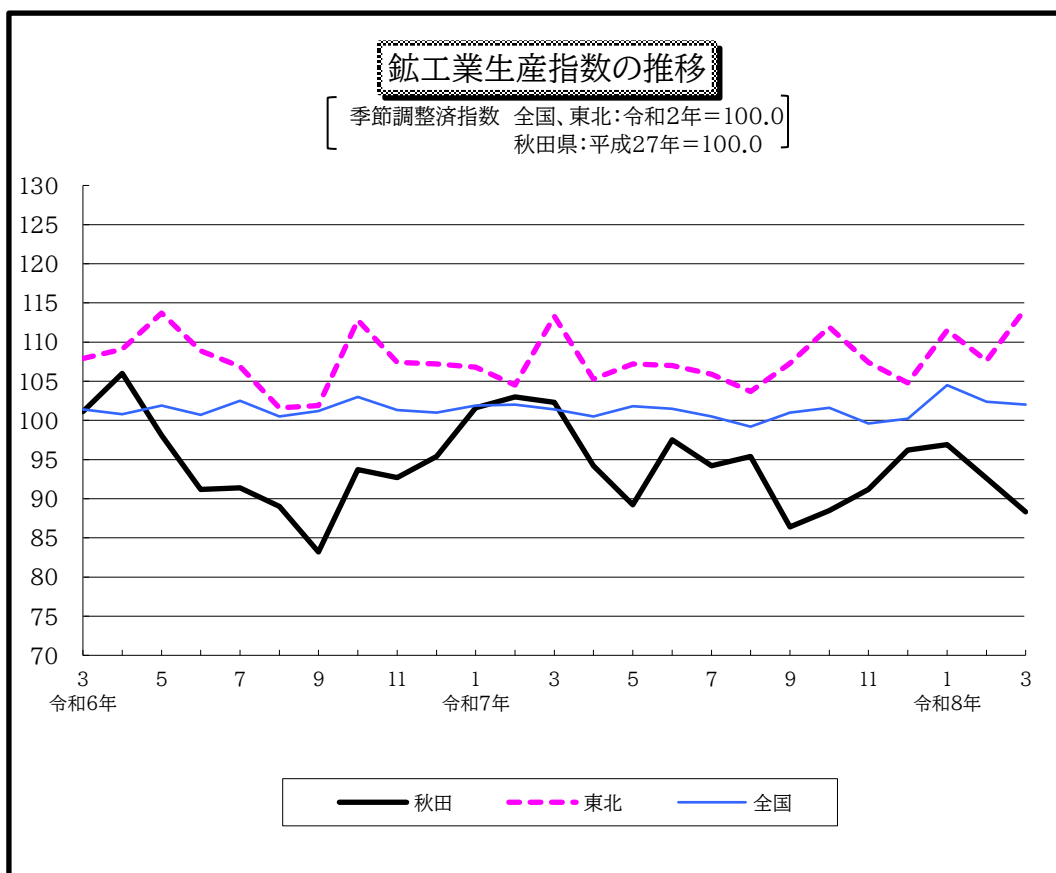


平成27年基準

# 秋田県鉱工業生産指数月報

令和8年3月



全国、東北:令和2年=100.0  
秋田県:平成27年=100.0

	季節調整済指数			原指数		
	令和8年3月	令和8年2月	前月比(%)	令和8年3月	令和7年3月	前年同月比(%)
秋田	88.3	92.6	▲ 4.6	95.4	110.5	▲ 13.7
東北	114.3	107.6	6.2	123.0	120.0	2.5
全国	102.0	102.4	▲ 0.4	112.6	110.0	2.4

秋田県政策企画部調査統計課

令和8年5月29日

## ☆利用上の注意

- 1 基準時  
平成27年を基準時としています。指数値は、平成27年の月平均を100.0とした比率で示され、ウエイトは平成27年の産業構造（付加価値額構成比）に基づき算出しています。  
基準時は5年ごとに改定します。（＝基準改定）  
令和2年1月分の公表から現在の平成27年基準に変更しています。  
ただし、全国及び東北の数値については、令和2年を基準とした指数値に改定されています。
- 2 分類  
日本標準産業分類に基づく業種分類と、品目の経済的な用途に着目した財分類の2つの方法で分類しています。
- 3 採用品目  
採用品目数は130品目です。
- 4 指数作成の方法  
指数の算式は、基準年固定ウエイトで加重平均するラスパイレス数量算式を使用しています。なお、経済産業省生産動態統計調査の調査票情報を利用し、独自に集計等を行い作成しています。

## ☆用語の説明

- 1 原指数  
指数作成用データから直接算出した指数をいいます。
- 2 季節調整及び季節調整済指数  
気候、社会制度を要因とした1年を周期として繰り返される変動を経済データから取り除くことを季節調整といい、原指数に季節調整を行った指数を季節調整済指数といいます。なお、本県における季節指数算定には、アメリカ商務省センサス局が開発したX-12-ARIMAを用いています。  
季節調整済指数＝原指数／季節指数（曜日、祝祭日、うるう年指数を含む）
- 3 年指数  
1月から12月までの指数を平均した指数をいいます。
- 4 四半期別指数  
四半期ごとの指数を平均した指数をいい、第1四半期は1～3月、第2四半期は4～6月、第3四半期は7～9月、第4四半期は10～12月となります。
- 5 寄与度  
各業種の指数の増減が、鉱工業総合指数の伸び率を何ポイント（％）押し上げたか、又は押し下げたかを表したもので、次式により算定します。

$$\text{寄与度} = \frac{(\text{当期業種} - \text{前期業種}) \times \text{業種ウエイト}}{\text{前期総合} \times \text{総合ウエイト}} \times 100$$

◇◇◇インターネットで最新の統計情報をご覧ください。◇◇◇  
アドレス <https://www.pref.akita.lg.jp/>

この月報についての問い合わせは次に御連絡ください。

秋田県政策企画部調査統計課経済統計チーム  
〒010-8570 秋田市山王四丁目1-1  
tel 018-860-1256 fax 018-860-1252  
美の国あきたネット掲載 有

# 令和8年3月の秋田県鉱工業生産指数の動向

## 1 概況

令和8年3月の秋田県鉱工業生産指数は季節調整済指数が88.3(前月比4.6%低下)で2ヶ月連続で低下した。また、原指数は95.4で前年同月比13.7%の低下となった。

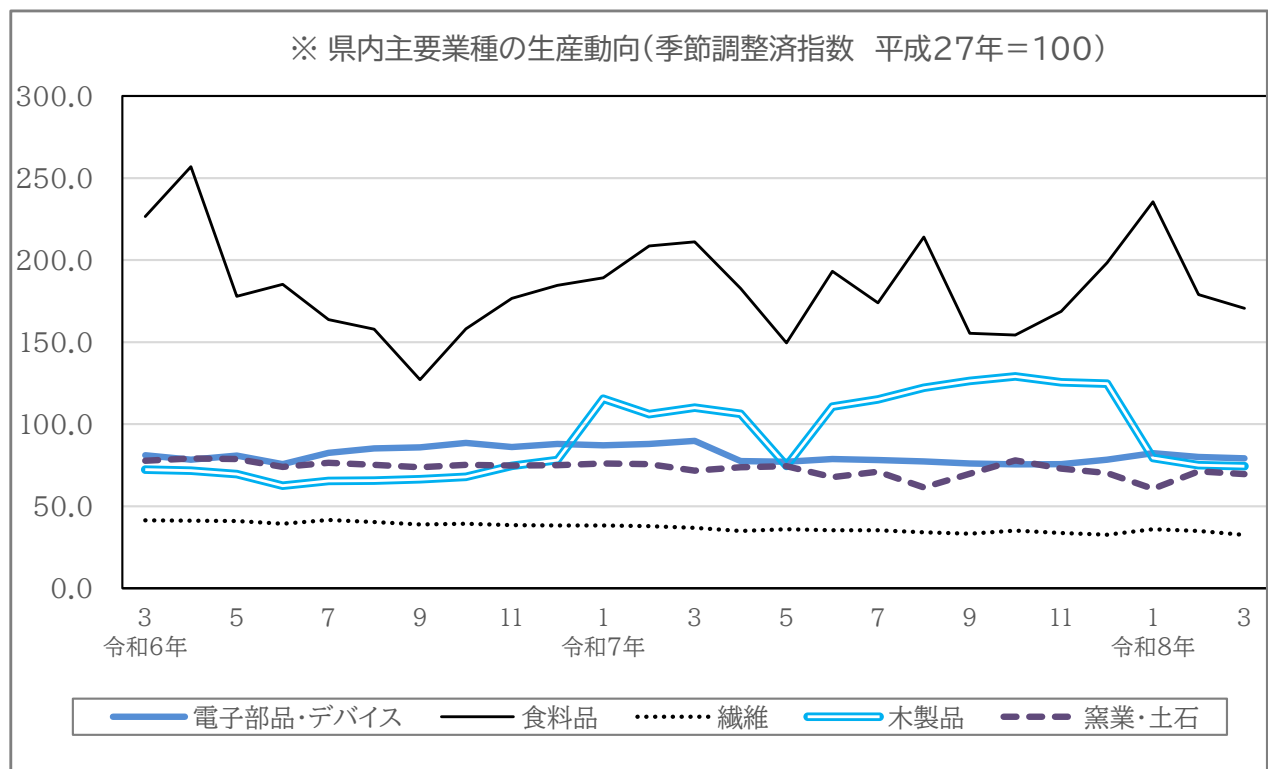
業種別にみると、金属製品工業、プラスチック製品工業、パルプ・紙・紙加工品工業など7業種で上昇し、生産用機械工業、電気・情報通信機械工業、食料品工業など7業種で低下した。また、化学工業は前月と同水準だった。

全国の季節調整済指数は102.0で前月比0.4%の低下となり、東北は114.3で前月比6.2%の上昇となった。

(季節調整済指数 平成27年=100)

上昇した主な業種				
業種名	指数値	前月比(%)	寄与度(%)	寄与した主な品目
金属製品工業	95.5	18.3	0.828	配管工事用附属品
プラスチック製品工業	628.4	32.8	0.558	プラスチック製品(機械器具部品用)
パルプ・紙・紙加工品工業	73.5	12.4	0.269	段ボール原紙

低下した主な業種				
業種名	指数値	前月比(%)	寄与度(%)	寄与した主な品目
生産用機械工業	43.1	▲ 36.0	▲ 1.410	その他の特殊産業用機械
電気・情報通信機械工業	85.4	▲ 52.3	▲ 1.300	陸上移動用通信装置
食料品工業	170.6	▲ 4.7	▲ 0.925	冷凍調理食品



# 令和8年第I四半期(1月～3月)の動向

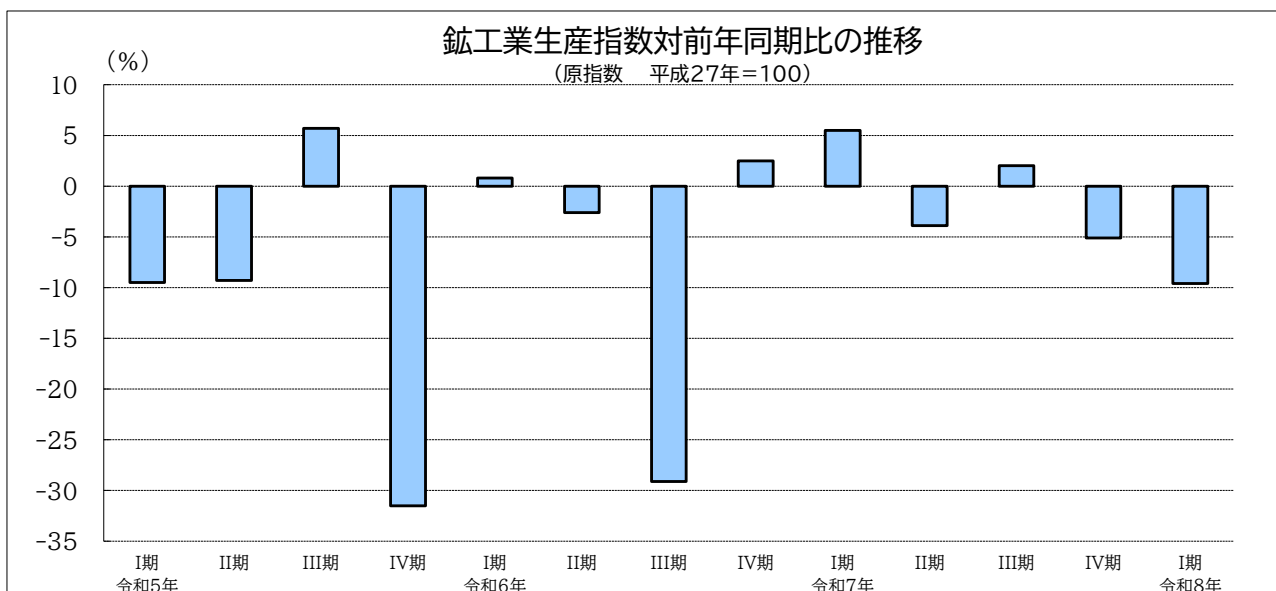
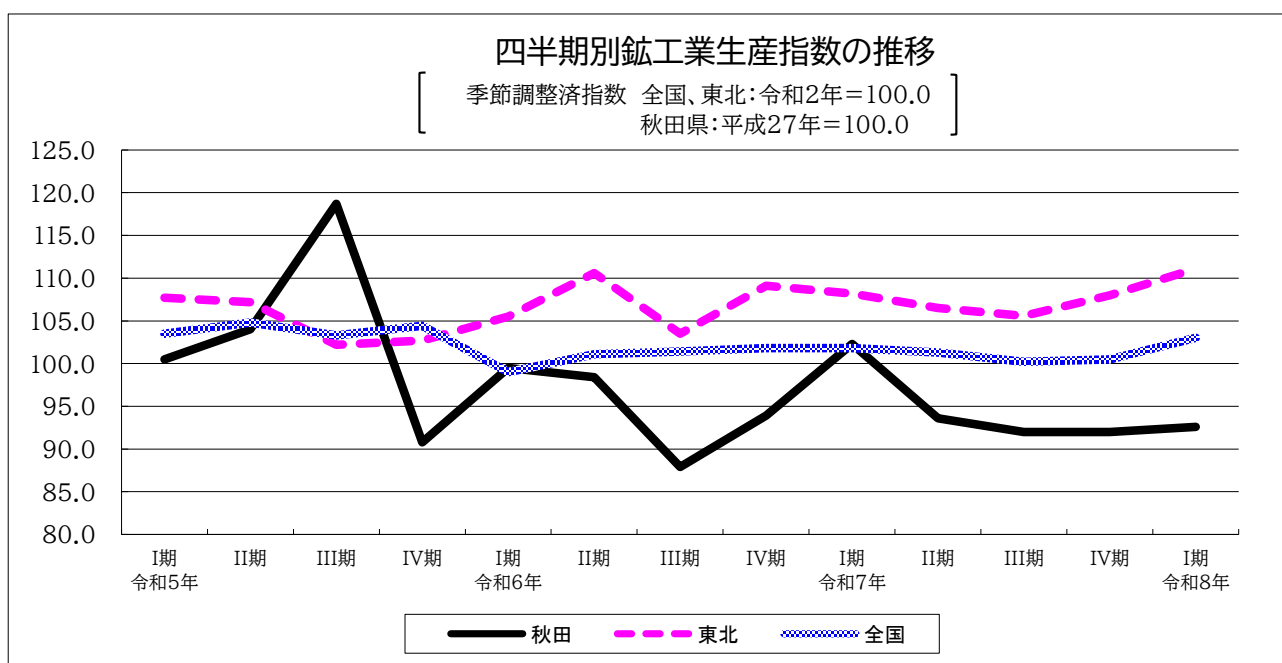
## 1 概況

令和8年第I四半期の鉱工業生産指数は、季節調整済指数が92.6(前期比0.7%上昇)と2期連続で上昇した。なお、東北は111.1で前期比2.9%の上昇、全国は103.0で前期比2.5%の上昇となった。

(全国、東北:令和2年=100)

(秋田県:平成27年=100)

区分	季節調整済指数			原指数		
	令和8年I期	令和7年IV期	前期比(%)	令和8年I期	令和7年I期	前年同期比(%)
秋田	92.6	92.0	0.7	91.0	100.9	▲ 9.8
東北	111.1	108.0	2.9	109.5	106.6	2.7
全国	103.0	100.5	2.5	101.8	100.6	1.2



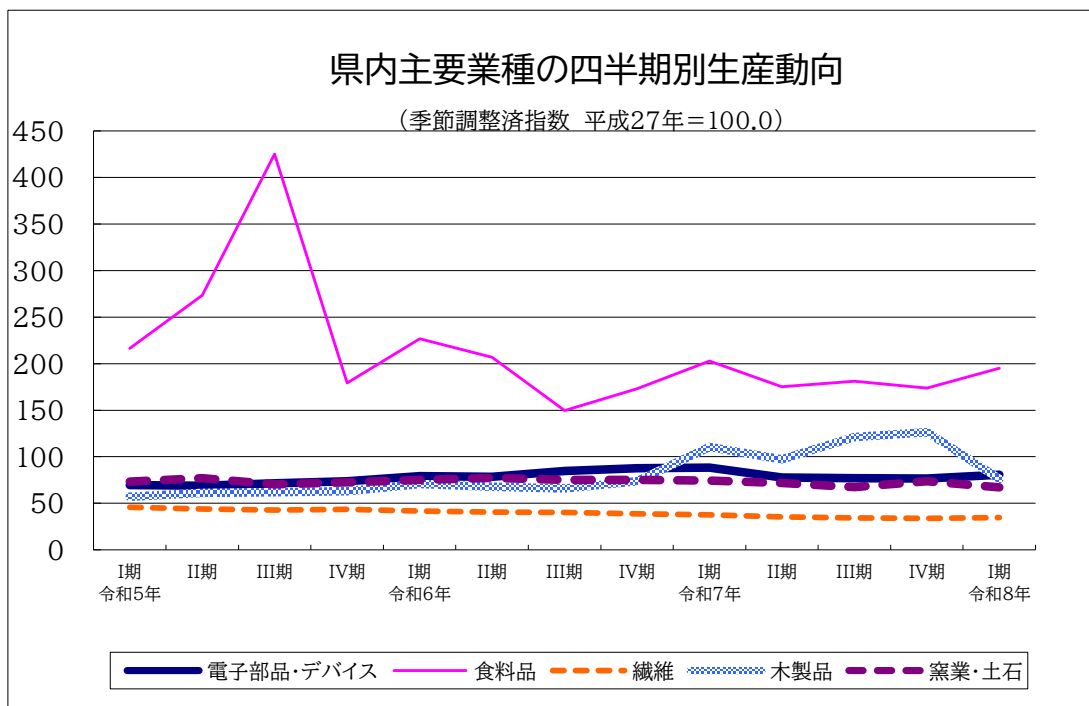
## 2 業種別の動向

業種別に季節調整済指数を前期と比較すると、食料品工業、電子部品・デバイス工業、パルプ・紙・紙加工品工業など10業種で上昇し、その他工業、生産用機械工業、プラスチック製品工業など5業種で低下した。

(季節調整済指数 平成27年=100)

上昇した業種			
業種名	指数値	前期比(%)	寄与度(%)
食料品工業	195.0	12.2	2.349
電子部品・デバイス工業	80.5	5.2	1.343
パルプ・紙・紙加工品工業	70.2	8.2	0.177

低下した主な業種			
業種名	指数値	前期比(%)	寄与度(%)
その他工業	78.2	▲ 27.7	▲ 2.362
生産用機械工業	54.2	▲ 16.0	▲ 0.604
プラスチック製品工業	568.1	▲ 21.5	▲ 0.563



		鉱工業						電気・情報 通信機械 工業
		総合	製造 工業	鉄鋼・ 非鉄金属 工業	金属製品 工業	生産用 機械 工業	汎用・ 業務用 機械工業	
	ウエイト	10000.0	9911.1	673.7	517.8	539.5	792.4	128.6
	品目数	130	128	10	5	13	8	2
原 指 数	令和4年平均	118.6	118.9	78.7	108.5	122.8	124.6	101.6
	令和5年平均	104.0	104.4	77.7	92.6	138.9	114.4	121.6
	令和6年平均	95.2	95.4	66.8	76.9	120.9	122.1	126.9
	令和7年平均	94.7	95.0	67.8	74.2	73.5	131.1	148.8
	前年比(%)	▲ 0.5	▲ 0.5	1.6	▲ 3.5	▲ 39.3	7.4	17.2
	令和7年Ⅰ期	100.9	101.1	68.5	86.6	106.0	130.2	145.3
	Ⅱ期	94.2	94.5	82.1	58.8	79.9	134.0	137.8
	Ⅲ期	89.7	90.0	46.3	63.1	55.1	129.9	165.6
	Ⅳ期	94.1	94.4	74.3	88.3	52.8	130.3	146.4
	令和8年Ⅰ期	91.0	91.2	75.6	90.1	60.3	125.4	122.1
	前年同期比(%)	▲ 9.8	▲ 9.8	10.4	4.0	▲ 43.1	▲ 3.7	▲ 16.0
	令和7年 3月	110.5	110.8	73.2	93.0	174.9	133.7	168.6
	4月	95.0	95.2	87.6	56.5	86.7	134.4	113.6
	5月	87.8	88.0	82.7	55.7	80.0	133.1	139.1
	6月	99.9	100.2	75.9	64.3	72.9	134.6	160.8
	7月	96.3	96.6	70.3	64.4	60.2	139.0	155.9
	8月	83.7	83.9	51.6	56.3	49.0	124.5	228.4
	9月	89.2	89.5	17.1	68.7	56.2	126.1	112.6
	10月	91.4	91.7	43.3	103.1	59.1	130.6	141.4
	11月	93.1	93.4	91.8	77.9	49.3	132.9	108.2
12月	97.9	98.1	87.9	84.0	50.0	127.5	189.7	
令和8年 1月	86.5	86.6	79.9	71.3	37.2	124.6	83.8	
2月	91.1	91.3	71.5	89.9	61.3	122.7	172.2	
3月	95.4	95.6	75.4	109.1	82.4	128.9	110.2	
前年同月比(%)	▲ 13.7	▲ 13.7	3.0	17.3	▲ 52.9	▲ 3.6	▲ 34.6	
季 節 調 整 指 数	令和7年Ⅰ期	102.3	102.6	65.6	76.3	89.8	133.6	146.3
	Ⅱ期	93.6	93.8	71.4	72.0	70.2	134.7	149.7
	Ⅲ期	92.0	92.2	57.2	68.1	65.2	129.8	185.2
	Ⅳ期	92.0	92.2	70.1	77.8	64.5	128.3	130.3
	令和8年Ⅰ期	92.6	92.8	72.4	79.5	54.2	128.8	124.3
	前期比(%)	0.7	0.7	3.3	2.2	▲ 16.0	0.4	▲ 4.6
	令和7年 3月	102.3	102.6	67.8	81.5	94.0	133.8	137.9
	4月	94.2	94.4	74.7	71.8	70.0	136.1	138.5
	5月	89.2	89.4	71.2	68.2	74.0	134.8	153.7
	6月	97.5	97.7	68.2	76.1	66.7	133.1	156.9
	7月	94.2	94.4	68.9	64.8	58.3	132.7	144.4
	8月	95.4	95.6	62.0	69.2	72.1	128.6	320.2
	9月	86.4	86.6	40.8	70.2	65.3	128.2	90.9
	10月	88.5	88.8	47.3	88.3	63.8	126.5	124.8
	11月	91.2	91.4	85.0	67.7	63.1	132.0	114.1
	12月	96.2	96.4	78.0	77.3	66.6	126.3	151.9
	令和8年 1月	96.9	97.2	75.6	62.3	52.2	130.9	108.6
	2月	92.6	92.9	70.7	80.7	67.3	127.0	179.0
	3月	88.3	88.4	71.0	95.5	43.1	128.4	85.4
	前月比(%)	▲ 4.6	▲ 4.8	0.4	18.3	▲ 36.0	1.1	▲ 52.3

		電子部品・デバイス工業	輸送機械工業	窯業・土石製品工業	化学工業	プラスチック製品工業	パルプ・紙・紙加工品工業	繊維工業	食料品工業
		3088.3	349.1	486.0	766.4	33.3	307.3	482.6	1019.3
ウエイト		3088.3	349.1	486.0	766.4	33.3	307.3	482.6	1019.3
品目数		18	4	10	13	3	6	6	13
原 指 数	令和4年平均	83.9	76.1	81.0	100.9	189.2	86.7	47.0	367.5
	令和5年平均	71.0	68.2	73.0	104.7	164.0	73.6	43.9	289.7
	令和6年平均	82.7	51.3	76.1	109.1	151.1	70.0	40.4	186.6
	令和7年平均	79.9	39.4	71.8	104.1	657.4	69.7	35.2	181.6
	前年比(%)	▲ 3.3	▲ 23.3	▲ 5.7	▲ 4.5	335.1	▲ 0.4	▲ 12.9	▲ 2.7
	令和7年Ⅰ期	87.6	44.5	59.3	117.5	671.8	71.8	37.3	187.8
	Ⅱ期	76.0	40.7	76.2	101.7	684.7	69.1	35.9	187.2
	Ⅲ期	77.2	35.7	71.6	90.5	638.1	75.6	33.6	176.9
	Ⅳ期	78.9	36.6	79.9	106.8	634.8	62.4	34.1	174.4
	令和8年Ⅰ期	79.8	35.3	53.9	101.1	642.9	71.1	34.2	175.3
	前年同期比(%)	▲ 8.9	▲ 20.7	▲ 9.1	▲ 14.0	▲ 4.3	▲ 1.0	▲ 8.3	▲ 6.7
	令和7年 3月	91.1	48.1	63.7	118.3	670.2	69.8	39.2	214.6
	4月	77.1	41.6	76.0	96.0	670.2	45.6	36.2	192.2
5月	74.0	38.9	77.0	87.3	655.8	83.3	35.0	156.3	
6月	77.0	41.6	75.5	121.7	728.1	78.4	36.6	213.0	
7月	79.6	39.0	82.3	97.7	708.8	80.8	38.2	189.5	
8月	74.4	29.2	55.8	71.6	535.3	70.8	29.9	161.9	
9月	77.7	38.9	76.8	102.2	670.2	75.1	32.7	179.2	
10月	81.3	39.6	91.8	91.3	670.2	67.7	36.5	145.9	
11月	75.7	35.8	78.3	108.1	602.7	64.2	33.1	175.6	
12月	79.6	34.5	69.7	121.0	631.6	55.4	32.8	201.7	
令和8年 1月	79.0	33.3	42.8	88.0	612.4	72.7	33.6	176.3	
2月	79.4	34.2	55.9	103.5	544.8	66.2	33.7	181.1	
3月	81.0	38.4	63.0	111.8	771.5	74.5	35.3	168.6	
前年同月比(%)	▲ 11.1	▲ 20.2	▲ 1.1	▲ 5.5	15.1	6.7	▲ 9.9	▲ 21.4	
季 節 調 整 指 数	令和7年Ⅰ期	88.3	46.7	74.5	110.1	597.3	70.9	37.6	203.0
	Ⅱ期	77.8	43.8	72.0	112.9	635.1	72.4	35.5	175.1
	Ⅲ期	77.1	36.0	67.4	101.4	700.5	71.2	34.2	181.1
	Ⅳ期	76.5	32.4	73.7	93.5	723.6	64.9	33.8	173.8
	令和8年Ⅰ期	80.5	37.0	67.1	94.6	568.1	70.2	34.5	195.0
	前期比(%)	5.2	14.2	▲ 9.0	1.2	▲ 21.5	8.2	2.1	12.2
	令和7年 3月	89.8	48.7	71.7	102.4	559.6	67.2	36.7	211.2
	4月	77.6	46.0	73.8	99.3	575.0	75.0	35.0	182.7
	5月	77.1	44.1	74.4	112.1	654.2	71.9	36.0	149.6
	6月	78.7	41.3	67.7	127.4	676.2	70.4	35.4	193.1
	7月	78.2	36.1	71.0	102.6	681.8	73.2	35.4	174.0
	8月	77.2	35.4	61.4	101.6	675.7	67.8	34.0	214.0
	9月	76.0	36.5	69.7	100.1	744.1	72.6	33.2	155.4
	10月	75.5	33.7	78.0	84.5	733.0	68.1	35.1	154.4
	11月	75.7	33.2	72.9	97.4	725.8	63.8	33.7	168.8
	12月	78.4	30.4	70.1	98.6	712.1	62.9	32.6	198.3
	令和8年 1月	82.3	36.7	60.6	94.1	602.8	71.8	36.0	235.5
	2月	80.1	36.7	71.2	94.8	473.2	65.4	35.0	179.0
	3月	79.1	37.7	69.5	94.8	628.4	73.5	32.5	170.6
前月比(%)	▲ 1.2	2.7	▲ 2.4	0.0	32.8	12.4	▲ 7.1	▲ 4.7	

平成27年=100

									(参考)
		その他 工業	ゴム製品 工業	皮革製品 工業	木材・木 製品工業	その他 製品工業	鉱業	原油・天然 ガス鉱業	汎用・生産用 業務用 機械工業
ウエイト		726.8	84.7	35.5	477.6	129.0	88.9	88.9	1331.9
品目数		17	2	1	10	4	2	2	21
原 指 数	令和4年平均	81.5	110.4	17.4	79.0	89.7	72.5	72.5	123.9
	令和5年平均	68.2	110.6	9.6	60.7	84.5	66.6	66.6	124.3
	令和6年平均	72.6	110.1	9.5	69.5	76.8	67.8	67.8	121.6
	令和7年平均	101.9	107.3	9.1	113.7	80.1	68.1	68.1	107.8
	前年比(%)	<b>40.4</b>	<b>▲ 2.5</b>	<b>▲ 3.4</b>	<b>63.7</b>	<b>4.4</b>	<b>0.5</b>	<b>0.5</b>	<b>▲ 11.4</b>
	令和7年Ⅰ期	100.9	103.8	8.7	111.8	84.3	74.7	74.7	120.4
	Ⅱ期	92.8	99.7	9.0	99.1	88.3	66.1	66.1	112.1
	Ⅲ期	107.3	111.9	9.1	123.0	73.2	64.0	64.0	99.6
	Ⅳ期	106.5	113.9	9.7	121.0	74.7	67.5	67.5	98.9
	令和8年Ⅰ期	78.8	109.9	8.6	77.1	84.1	75.6	75.6	99.1
	前年同月比(%)	<b>▲ 21.9</b>	<b>5.9</b>	<b>▲ 1.1</b>	<b>▲ 31.0</b>	<b>▲ 0.2</b>	<b>1.2</b>	<b>1.2</b>	<b>▲ 17.7</b>
	令和7年 3月	106.8	98.3	7.7	118.5	96.3	71.6	71.6	150.4
	4月	102.7	110.5	9.7	111.5	90.6	71.1	71.1	115.1
	5月	70.3	92.2	8.6	67.7	82.6	64.5	64.5	111.6
	6月	105.4	96.3	8.8	118.0	91.6	62.8	62.8	109.6
	7月	109.8	114.6	9.1	122.7	86.1	67.3	67.3	107.1
	8月	98.8	108.6	7.2	115.1	57.2	65.9	65.9	93.9
	9月	113.3	112.6	10.9	131.1	76.4	58.8	58.8	97.8
	10月	114.8	114.6	9.1	132.2	79.6	61.0	61.0	101.6
11月	104.1	116.7	10.9	116.7	75.0	63.5	63.5	99.0	
12月	100.7	110.5	9.2	114.1	69.5	78.1	78.1	96.1	
令和8年 1月	76.6	110.5	7.9	74.4	81.4	78.9	78.9	89.2	
2月	75.0	108.6	9.5	74.3	73.4	71.6	71.6	97.9	
3月	84.9	110.5	8.5	82.6	97.6	76.3	76.3	110.1	
前年同月比(%)	<b>▲ 20.5</b>	<b>12.4</b>	<b>10.4</b>	<b>▲ 30.3</b>	<b>1.3</b>	<b>6.6</b>	<b>6.6</b>	<b>▲ 26.8</b>	
季 節 調 整 指 数	令和7年Ⅰ期	100.1	104.7	8.5	110.5	84.3	68.7	68.7	115.9
	Ⅱ期	91.6	102.6	9.1	97.2	84.1	68.6	68.6	105.7
	Ⅲ期	107.7	109.9	9.2	121.2	79.7	68.9	68.9	104.8
	Ⅳ期	108.1	111.5	9.4	126.4	73.2	66.3	66.3	105.8
	令和8年Ⅰ期	78.2	110.8	8.5	76.3	84.3	69.6	69.6	96.9
	前期比(%)	<b>▲ 27.7</b>	<b>▲ 0.6</b>	<b>▲ 9.6</b>	<b>▲ 39.6</b>	<b>15.2</b>	<b>5.0</b>	<b>5.0</b>	<b>▲ 8.4</b>
	令和7年 3月	97.9	98.5	7.8	110.0	79.1	67.5	67.5	115.8
	4月	97.1	110.0	9.2	106.4	79.6	69.3	69.3	105.0
	5月	77.1	99.1	9.2	74.5	86.3	68.5	68.5	108.7
	6月	100.7	98.6	8.9	110.7	86.5	68.0	68.0	103.5
	7月	105.0	113.3	9.2	115.1	85.0	69.9	69.9	101.4
	8月	107.7	106.9	8.3	122.2	77.5	69.7	69.7	108.8
	9月	110.4	109.6	10.0	126.4	76.5	67.1	67.1	104.2
	10月	110.5	111.2	9.7	129.1	75.2	64.9	64.9	103.8
	11月	108.2	112.7	9.9	125.5	76.0	66.0	66.0	107.3
	12月	105.6	110.6	8.7	124.6	68.4	68.0	68.0	106.3
	令和8年 1月	82.1	110.6	8.3	79.4	96.5	67.6	67.6	103.5
	2月	76.5	111.3	8.4	75.0	78.7	69.3	69.3	103.5
	3月	75.9	110.6	8.8	74.4	77.6	72.0	72.0	83.6
前月比(%)	<b>▲ 0.8</b>	<b>▲ 0.6</b>	<b>4.8</b>	<b>▲ 0.8</b>	<b>▲ 1.4</b>	<b>3.9</b>	<b>3.9</b>	<b>▲ 19.2</b>	

		平成27年=100									
		最終	投資財	消費財			耐久消費財	非耐久消費財	生産財	鉱工業用生産財	その他用生産財
		需要財		資本財	建設財	消費財					
ウエイト		3987.9	2513.8	1419.4	1094.4	1474.1	20.1	1454.0	6012.1	5730.5	281.6
品目数		61	39	19	20	22	2	20	69	63	6
原 指 数	令和4年平均	163.3	104.9	112.3	95.2	263.0	25.8	266.3	90.0	88.7	117.1
	令和5年平均	139.6	99.7	116.6	77.9	207.7	24.4	210.2	81.3	79.9	109.6
	令和6年平均	111.9	98.5	114.9	77.1	134.8	19.0	136.4	85.0	84.1	103.5
	令和7年平均	110.6	99.3	102.5	95.1	130.0	18.6	131.6	85.2	84.7	96.3
	前年比(%)	▲ 1.1	0.8	▲ 10.8	23.3	▲ 3.5	▲ 2.1	▲ 3.5	0.3	0.7	▲ 7.0
	令和7年Ⅰ期	114.5	102.5	113.8	87.9	134.8	17.6	136.4	92.9	92.2	107.6
	Ⅱ期	112.2	99.3	104.5	92.5	134.3	18.5	135.9	83.3	83.0	89.0
	Ⅲ期	108.6	98.2	96.8	99.9	126.5	19.0	128.0	78.2	77.8	85.8
	Ⅳ期	107.2	97.0	94.8	99.9	124.5	19.4	126.0	86.5	85.7	102.8
	令和8年Ⅰ期	99.6	84.6	92.6	74.3	125.1	23.0	126.5	86.3	85.5	102.6
	前年同月比(%)	▲ 13.0	▲ 17.5	▲ 18.6	▲ 15.5	▲ 7.2	30.7	▲ 7.3	▲ 7.1	▲ 7.2	▲ 4.6
	令和7年 3月	135.2	123.7	144.8	96.3	154.8	26.7	156.6	95.1	94.2	113.4
	4月	115.2	102.4	104.4	99.7	137.1	9.1	138.9	82.6	82.2	89.3
	5月	100.0	92.6	105.2	76.2	112.7	17.1	114.0	80.8	80.3	90.5
	6月	121.5	102.8	103.8	101.6	153.2	29.2	154.9	86.6	86.5	87.1
	7月	115.9	103.8	100.6	108.0	136.5	19.7	138.1	84.4	84.5	82.3
	8月	101.7	93.8	98.3	88.0	115.3	16.4	116.7	72.7	73.0	67.1
	9月	108.2	96.9	91.5	103.7	127.7	21.0	129.1	77.5	76.0	108.1
	10月	104.1	103.7	97.4	112.0	104.7	22.0	105.9	84.0	83.4	95.2
11月	105.1	93.2	91.7	95.1	125.5	19.3	126.9	86.2	84.9	111.4	
12月	112.3	94.2	95.4	92.6	143.3	16.8	145.1	89.4	88.8	101.7	
令和8年 1月	93.6	74.9	79.5	69.0	125.4	26.0	126.8	82.8	81.4	112.4	
2月	101.8	86.0	96.1	73.0	128.7	19.9	130.2	84.9	84.4	95.2	
3月	103.4	93.0	102.2	81.0	121.1	23.0	122.5	91.1	90.7	100.3	
前年同月比(%)	▲ 23.5	▲ 24.8	▲ 29.4	▲ 15.9	▲ 21.8	▲ 13.9	▲ 21.8	▲ 4.2	▲ 3.7	▲ 11.6	
季 節 調 整 指 数	令和7年Ⅰ期	120.8	102.9	109.9	96.1	145.5	17.8	147.3	90.4	90.2	97.3
	Ⅱ期	106.5	96.2	100.5	89.8	125.9	18.2	127.4	86.0	85.0	103.5
	Ⅲ期	109.5	98.9	100.6	96.3	128.9	18.7	130.5	82.5	81.7	98.9
	Ⅳ期	108.3	100.1	100.1	98.3	124.5	17.9	126.0	81.9	81.7	88.5
	令和8年Ⅰ期	106.6	85.8	91.3	81.2	138.9	25.2	140.5	83.9	83.6	93.1
	前期比(%)	▲ 1.6	▲ 14.3	▲ 8.8	▲ 17.4	11.6	40.8	11.5	2.4	2.3	5.2
	令和7年 3月	123.0	103.0	110.0	97.4	151.1	22.7	152.9	89.1	88.9	96.6
	4月	109.5	97.2	99.2	96.8	130.9	10.4	132.5	84.3	83.9	92.6
	5月	97.3	95.1	103.8	78.1	108.2	18.7	109.4	86.8	85.2	103.2
	6月	112.8	96.4	98.4	94.5	138.6	25.6	140.2	87.0	86.0	114.7
	7月	110.4	95.8	96.0	94.7	124.6	20.1	126.1	84.1	83.1	103.9
	8月	120.0	103.8	110.4	95.5	151.0	17.9	152.9	82.0	81.4	95.9
	9月	98.0	97.2	95.3	98.7	111.2	18.2	112.4	81.5	80.7	96.9
	10月	103.7	99.7	97.8	101.9	111.0	19.4	112.3	79.2	79.7	81.6
	11月	105.7	99.4	100.6	95.2	121.0	17.3	122.4	82.6	81.7	92.8
	12月	115.6	101.2	102.0	97.8	141.4	16.9	143.2	84.0	83.6	91.2
	令和8年 1月	117.3	87.4	93.1	82.6	167.1	36.7	168.9	83.5	82.6	106.9
	2月	107.5	93.8	104.6	80.2	128.0	19.3	129.5	83.8	83.4	89.3
	3月	94.9	76.1	76.3	80.8	121.6	19.7	123.1	84.4	84.7	83.2
前月比(%)	▲ 11.7	▲ 18.9	▲ 27.1	0.7	▲ 5.0	2.1	▲ 4.9	0.7	1.6	▲ 6.8	

全国、東北：令和2年=100  
秋田県：平成27年=100

	秋 田		東 北		全 国	
	鉱工業総合	増減率(%)	鉱工業総合	増減率(%)	鉱工業総合	増減率(%)
<b>原 指 数</b>						
		(前年比)		(前年比)		(前年比)
令和4年平均	118.6	14.1	109.6	1.3	105.3	▲ 0.1
令和5年平均	104.0	▲ 12.3	105.0	▲ 4.2	103.9	▲ 1.3
令和6年平均	95.2	▲ 8.5	107.3	2.2	101.2	▲ 2.6
令和7年平均	r 94.7	▲ 0.5	107.1	▲ 0.2	100.9	▲ 0.3
		(前年同期比)		(前年同期比)		(前年同期比)
令和7年 I 期	r 100.9	5.5	106.6	2.5	100.6	0.7
II 期	r 94.2	▲ 3.9	103.9	▲ 3.7	99.0	0.0
III 期	r 89.7	2.0	106.9	2.2	100.2	▲ 0.7
IV 期	r 94.1	▲ 5.1	110.9	▲ 1.4	103.8	▲ 1.0
令和8年 I 期	91.0	▲ 9.8	p 109.5	2.7	101.8	1.2
		(前年同月比)		(前年同月比)		(前年同月比)
令和7年 3月	r 110.5	6.1	120.0	5.0	110.0	0.0
4月	95.0	▲ 9.3	104.3	▲ 3.5	99.8	▲ 0.7
5月	87.8	▲ 10.2	100.8	▲ 7.3	94.5	▲ 2.9
6月	r 99.9	9.1	106.6	▲ 0.2	102.7	3.4
7月	r 96.3	3.4	110.1	▲ 1.0	106.2	▲ 1.5
8月	r 83.7	4.8	96.5	0.4	88.4	▲ 3.3
9月	r 89.2	▲ 1.8	114.1	7.0	105.9	2.2
10月	r 91.4	▲ 9.1	114.2	▲ 0.8	107.3	0.1
11月	r 93.1	▲ 5.9	106.9	▲ 2.8	99.1	▲ 4.2
12月	97.9	▲ 0.3	111.7	▲ 0.6	105.0	0.9
令和8年 1月	86.5	▲ 4.7	102.8	2.8	95.0	0.7
2月	91.1	▲ 10.1	r 102.8	3.0	97.9	0.4
3月	95.4	▲ 13.7	p 123.0	2.5	112.6	2.4
<b>季節調整済指数</b>						
		(前期比)		(前期比)		(前期比)
令和7年 I 期	r 102.3	8.9	108.2	▲ 0.8	101.8	0.0
II 期	r 93.6	▲ 8.5	106.5	▲ 1.6	101.3	▲ 0.5
III 期	r 92.0	▲ 1.7	105.6	▲ 0.8	100.2	▲ 1.1
IV 期	r 92.0	0.0	108.0	2.3	100.5	0.3
令和8年 I 期	92.6	0.7	p 111.1	2.9	103.0	2.5
		(前月比)		(前月比)		(前月比)
令和7年 3月	r 102.3	▲ 0.7	113.3	8.4	101.4	▲ 0.6
4月	r 94.2	▲ 7.9	105.3	▲ 7.1	100.5	▲ 0.9
5月	r 89.2	▲ 5.3	107.2	1.8	101.8	1.3
6月	r 97.5	9.3	107.0	▲ 0.2	101.5	▲ 0.3
7月	r 94.2	▲ 3.4	105.9	▲ 1.0	100.5	▲ 1.0
8月	r 95.4	1.3	103.7	▲ 2.1	99.2	▲ 1.3
9月	r 86.4	▲ 9.4	107.3	3.5	101.0	1.8
10月	r 88.5	2.4	111.9	4.3	101.6	0.6
11月	r 91.2	3.1	107.4	▲ 4.0	99.6	▲ 2.0
12月	r 96.2	5.5	104.8	▲ 2.4	100.2	0.6
令和8年 1月	r 96.9	0.7	111.5	6.4	104.5	4.3
2月	r 92.6	▲ 4.4	r 107.6	▲ 3.5	102.4	▲ 2.0
3月	88.3	▲ 4.6	p 114.3	6.2	102.0	▲ 0.4

注：「p」は速報値、「r」は修正値である。