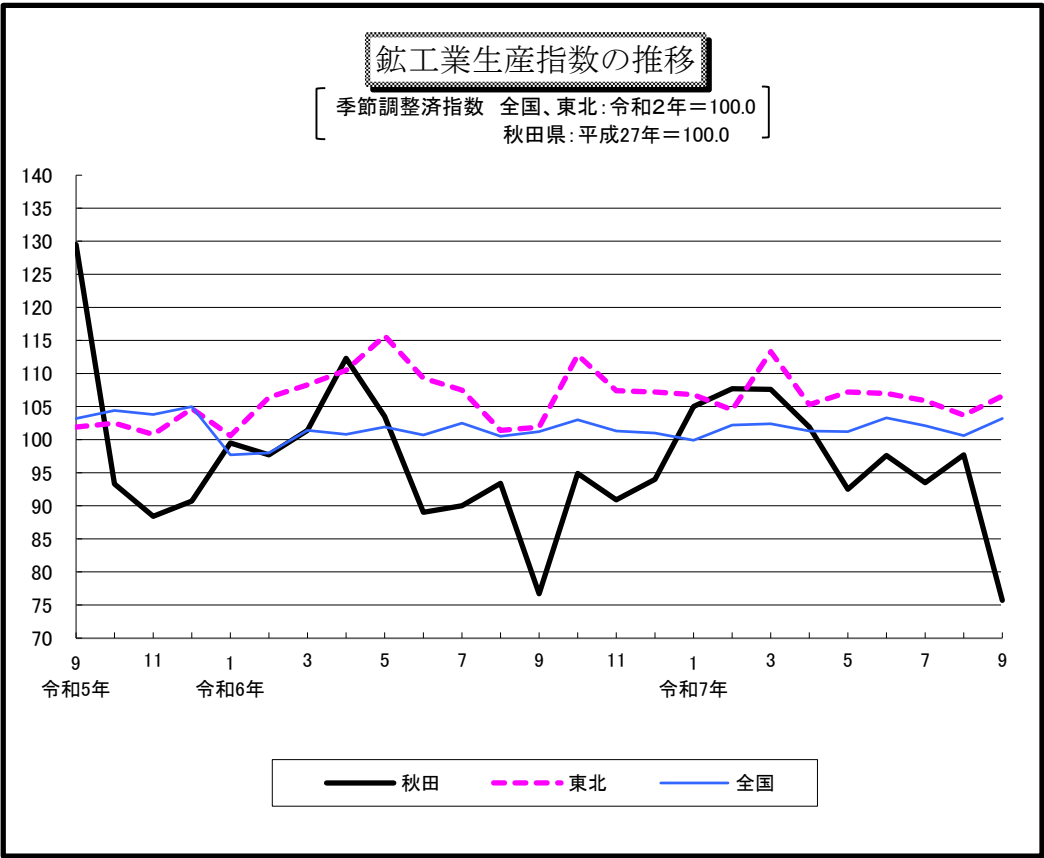


平成27年基準

秋 田 県 鉱 工 業 生 産 指 数 月 報

令和7年9月分



全国、東北：令和2年＝100.0  
秋田県：平成27年＝100.0

	季節調整済指数			原 指 数		
	令和7年 9月	令和7年 8月	前月比(%)	令和7年 9月	令和6年 9月	前年同月比(%)
秋 田	75.7	97.7	▲ 22.5	89.3	90.9	▲ 1.8
東 北	106.6	103.7	2.8	113.4	106.6	6.4
全 国	103.2	100.6	2.6	107.5	103.6	3.8

秋田県企画振興部調査統計課

令和7年11月28日

## ☆利用上の注意

- 1 基準時  
平成27年を基準時としています。指数値は、平成27年の月平均を100.0とした比率で示され、ウェイトは平成27年の産業構造（付加価値額構成比）に基づき算出しています。  
基準時は5年ごとに改定します。（＝基準改定）  
令和2年1月分の公表から現在の平成27年基準に変更しています。  
ただし、全国及び東北の数値については、令和2年を基準とした指数値に改定されています。
- 2 分類  
日本標準産業分類に基づく業種分類と、品目の経済的な用途に着目した財分類の2つの方法で分類しています。
- 3 採用品目  
採用品目数は130品目です。
- 4 指数作成の方法  
指数の算式は、基準年固定ウェイトで加重平均するラスパイレス数量算式を使用しています。なお、経済産業省生産動態統計調査の調査票情報を利用し、独自に集計等を行い作成しています。

## ☆用語の説明

- 1 原指数  
指数作成用データから直接算出した指数をいいます。
- 2 季節調整及び季節調整済指数  
気候、社会制度を要因とした1年を周期として繰り返される変動を経済データから取り除くことを季節調整といい、原指数に季節調整を行った指数を季節調整済指数といいます。なお、本県における季節指数算定には、アメリカ商務省センサス局が開発したX-12-ARIMAを用いています。  
季節調整済指数＝原指数／季節指数（曜日、祝祭日、うるう年指数を含む）
- 3 年指数  
1月から12月までの指数を平均した指数をいいます。
- 4 四半期別指数  
四半期ごとの指数を平均した指数をいい、第1四半期は1～3月、第2四半期は4～6月、第3四半期は7～9月、第4四半期は10～12月となります。
- 5 寄与度  
各業種の指数の増減が、鉱工業総合指数の伸び率を何ポイント（％）押し上げたか、又は押し下げたかを表したもので、次式により算定します。  
$$\text{寄与度} = (\text{当期業種} - \text{前期業種}) \times \text{業種ウェイト} / (\text{前期総合} \times \text{総合ウェイト}) \times 100$$

◇◇◇インターネットで最新の統計情報をご覧ください。◇◇◇  
アドレス <https://www.pref.akita.lg.jp/>

この月報についての問い合わせは次に御連絡ください。

秋田県企画振興部調査統計課経済統計チーム  
〒010-8570 秋田市山王四丁目1-1  
tel 018-860-1256 fax 018-860-1252  
美の国あきたネット掲載 有

# 令和7年9月の秋田県鉱工業生産指数の動向

## 1 概況

令和7年9月の秋田県鉱工業生産指数は季節調整済指数が75.7（前月比22.5%減）で2か月ぶりに低下した。また、原指数は89.3で前年同月比1.8%の低下となった。

業種別にみると、窯業・土石製品工業、パルプ・紙・紙加工品工業、その他工業など6業種で上昇し、食料品工業、電気・情報通信機械工業、鉄鋼・非鉄金属工業など9業種で低下した。

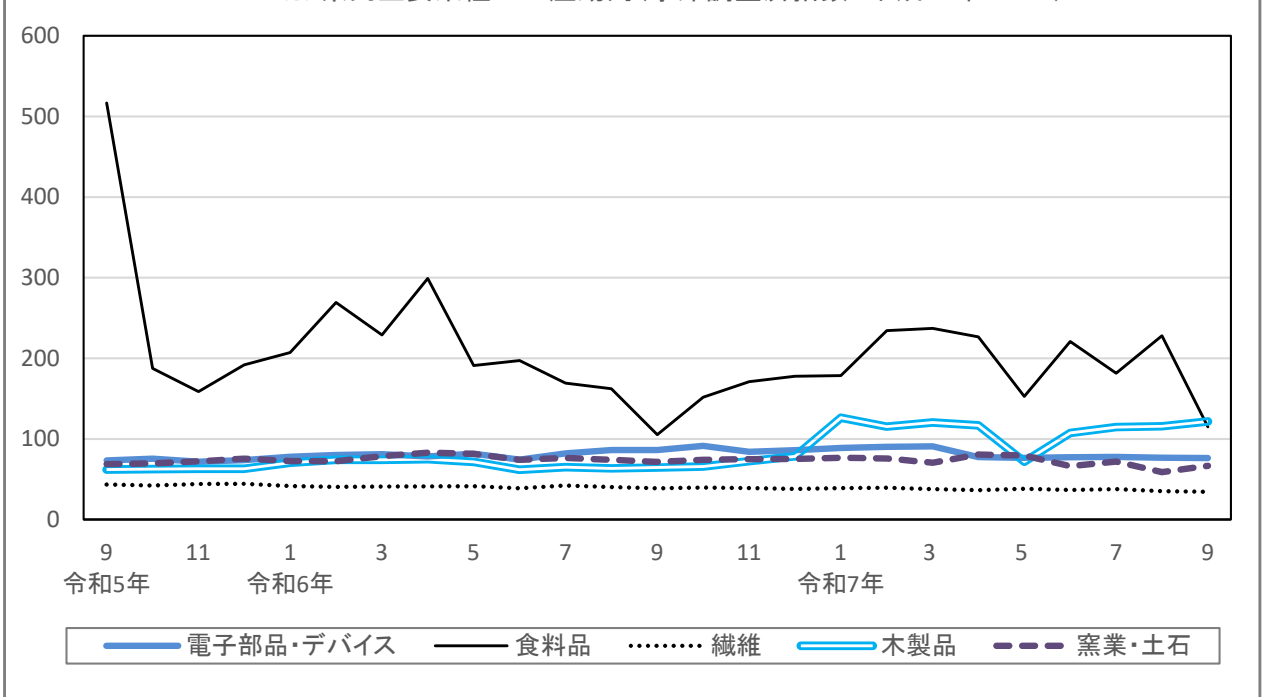
全国の季節調整済指数は103.2で前月比2.6%の上昇となり、東北は106.6で前月比2.8%の上昇となった。

（季節調整済指数 平成27年＝100）

上 昇 し た 主 な 業 種				
業種名	指数値	前月比(%)	寄与度(%)	寄与した主な品目
窯業・土石製品工業	66.7	13.4	0.393	石膏ボード
パルプ・紙・紙加工品工業	71.9	16.7	0.324	段ボール原紙
その他工業	108.2	3.3	0.260	一般製材

低 下 し た 主 な 業 種				
業種名	指数値	前月比(%)	寄与度(%)	寄与した主な品目
食料品工業	115.0	▲ 49.5	▲ 11.779	冷凍調理食品
電気・情報通信機械工業	99.9	▲ 74.7	▲ 3.882	陸上移動用通信装置
鉄鋼・非鉄金属工業	31.5	▲ 41.2	▲ 1.524	電気金

※ 県内主要業種の生産動向（季節調整済指数 平成27年＝100）



## 令和7年 第Ⅲ四半期(7月～9月)の動向

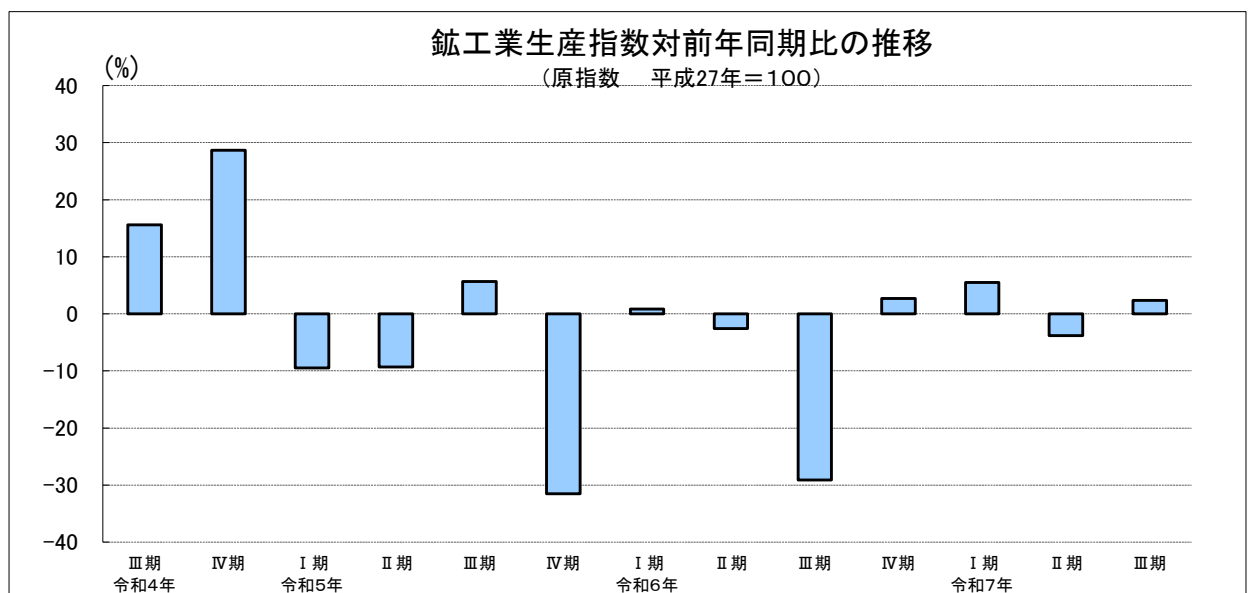
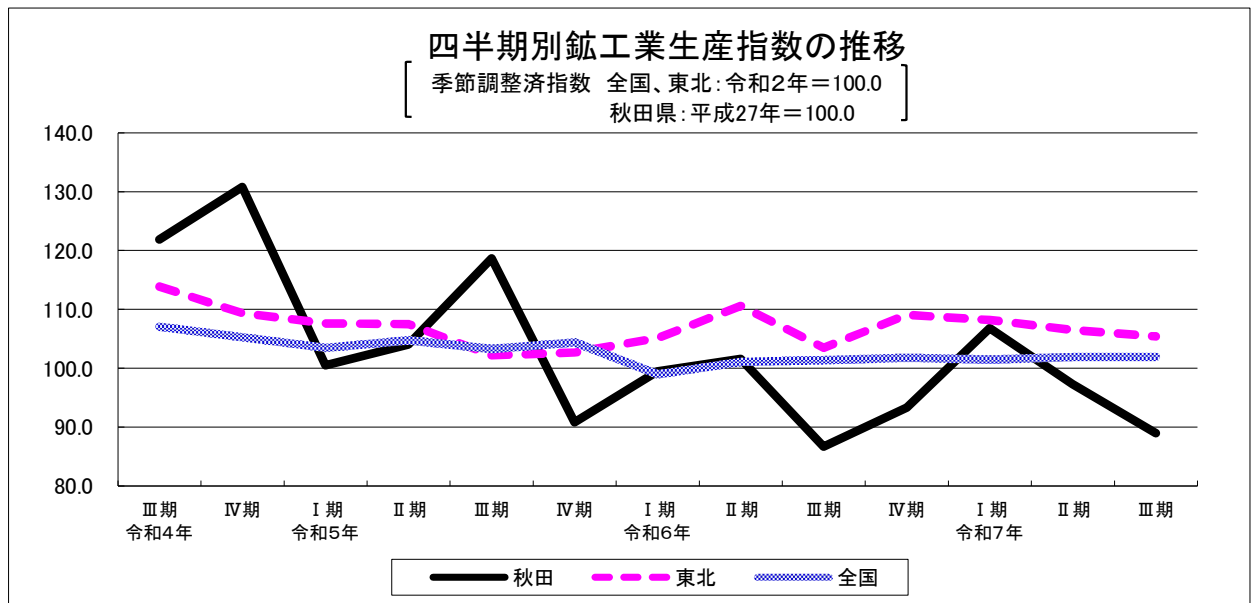
### 1 概況

令和7年第Ⅲ四半期の鉱工業生産指数は、季節調整済指数が89.0（前期比8.5%減）と2期連続で低下した。なお東北は105.4で前期比1.0%の低下、全国は102.0で前期比0.1%の上昇となった。

（全国、東北：令和2年＝100）

（秋田県：平成27年＝100）

区 分	季節調整済指数			原 指 数		
	7年Ⅲ期	7年Ⅱ期	前期比(%)	7年Ⅲ期	6年Ⅲ期	前年同期比(%)
秋 田	89.0	97.3	▲ 8.5	90.0	87.9	2.4
東 北	105.4	106.5	▲ 1.0	106.7	104.6	2.0
全 国	102.0	101.9	0.1	101.6	100.9	0.7



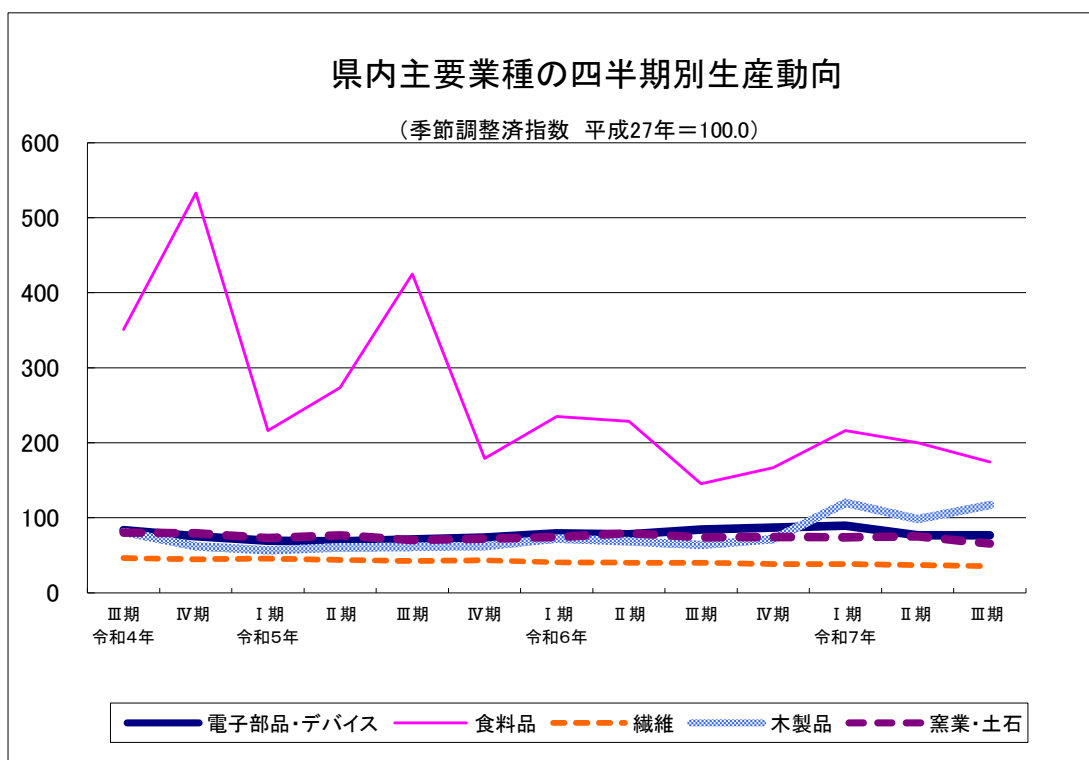
## 2 業種別の動向

業種別に季節調整済指数を前期と比較すると、その他工業、電気・情報通信機械工業の2業種で上昇し、食料品工業、鉄鋼・非鉄金属工業、生産用機械工業など13業種で低下した。

(季節調整済指数 平成27年=100)

上 昇 し た 業 種			
業種名	指数値	前期比(%)	寄与度(%)
その他工業	106.5	16.4	1.120
電気・情報通信機械工業	207.3	47.3	0.880

低 下 し た 主 な 業 種			
業種名	指数値	前期比(%)	寄与度(%)
食料品工業	174.8	▲ 12.6	▲ 2.640
鉄鋼・非鉄金属工業	52.4	▲ 31.0	▲ 1.627
生産用機械工業	56.4	▲ 28.7	▲ 1.259



平成27年＝100

		鉱工業  総合						
			製 造  工 業	鉄 鋼・ 非鉄金属 工 業	金属製品  工 業	生産用 機 械 工 業	汎用・ 業務用 機械工業	電気・情報 通信機械 工 業
ウ エ イ ト		10000.0	9911.1	673.7	517.8	539.5	792.4	128.6
品目数		130	128	10	5	13	8	2
原   								

平成27年＝100

		電子部品・ デバイス 工業	輸送機械 工業	窯業・ 土石製品 工業	化 学 工業	プラスチック 製 品 工業	パルプ・紙・ 紙加工品 工業	織 維 工業	食料品 工業
ウ エ イ ト		3088.3	349.1	486.0	766.4	33.3	307.3	482.6	1019.3
品 目 数		18	4	10	13	3	6	6	13
原 指 数	令和3年平均	94.2	76.6	85.4	120.2	190.9	82.5	54.4	190.4
	令和4年平均	83.9	76.1	81.0	100.9	189.2	86.7	47.0	367.5
	令和5年平均	71.0	68.2	73.0	104.7	164.0	73.6	43.9	289.7
	令和6年平均	82.6	51.5	76.1	109.4	151.1	70.0	40.4	186.6
	前年比(%)	16.3	▲ 24.5	4.2	4.5	▲ 7.9	▲ 4.9	▲ 8.0	▲ 35.6
	令和6年Ⅲ期	85.3	48.3	80.0	93.3	149.4	70.9	39.6	152.4
	Ⅳ期	90.6	48.4	82.0	123.5	159.1	70.5	39.2	184.3
	令和7年Ⅰ期	87.4	44.6	59.3	118.0	671.8	71.8	38.3	187.8
	Ⅱ期	76.0	40.9	76.2	101.7	684.7	69.1	37.5	187.2
	Ⅲ期	77.2	35.6	71.6	90.5	638.1	75.6	35.1	176.9
	前年同期比(%)	▲ 9.5	▲ 26.3	▲ 10.5	▲ 3.0	327.1	6.6	▲ 11.4	16.1
	令和6年 9月	87.6	49.4	81.7	106.1	149.4	66.6	38.2	168.3
	10月	95.7	55.9	87.4	115.2	178.4	72.2	40.9	168.2
	11月	88.6	45.8	84.3	123.3	163.9	74.5	38.7	191.0
	12月	87.4	43.6	74.2	131.9	135.0	64.8	38.1	193.6
	令和7年 1月	84.3	41.0	54.8	103.8	699.1	69.7	36.3	137.8
	2月	87.0	44.6	59.4	131.9	646.1	75.8	37.9	210.9
	3月	90.9	48.2	63.7	118.3	670.2	69.8	40.8	214.6
	4月	77.0	41.8	76.0	96.0	670.2	45.6	37.8	192.2
	5月	74.0	39.0	77.0	87.3	655.8	83.3	36.5	156.3
	6月	77.0	41.8	75.5	121.7	728.1	78.4	38.2	213.0
	7月	79.6	38.9	82.3	97.7	708.8	80.8	39.7	189.5
	8月	74.4	29.1	55.8	71.7	535.3	70.8	31.5	161.9
	9月	77.7	38.8	76.8	102.2	670.2	75.1	34.2	179.2
	前年同月比(%)	▲ 11.3	▲ 21.5	▲ 6.0	▲ 3.7	348.6	12.8	▲ 10.5	6.5
季 節 調 整 済 指 数	令和6年Ⅲ期	84.8	47.1	74.0	102.1	155.1	68.0	40.4	145.5
	Ⅳ期	87.1	41.5	74.7	108.1	161.5	76.8	38.8	166.8
	令和7年Ⅰ期	89.9	48.2	74.2	117.0	652.1	68.6	38.7	216.5
	Ⅱ期	77.0	45.1	75.4	110.2	670.7	73.8	37.1	200.0
	Ⅲ期	76.8	34.6	65.8	99.0	660.4	72.5	35.8	174.8
	前期比(%)	▲ 0.3	▲ 23.3	▲ 12.7	▲ 10.2	▲ 1.5	▲ 1.8	▲ 3.5	▲ 12.6
	令和6年 9月	86.2	46.9	71.6	103.4	148.8	60.2	38.8	105.2
	10月	91.3	48.5	74.0	105.2	179.8	79.3	39.7	151.9
	11月	84.1	38.3	75.0	108.8	170.6	84.4	38.9	170.9
	12月	86.0	37.8	75.2	110.3	134.2	66.7	37.9	177.7
	令和7年 1月	88.7	43.3	76.5	113.2	709.2	71.5	38.9	178.5
	2月	90.2	51.9	75.7	125.1	646.9	78.3	39.5	234.2
	3月	90.9	49.4	70.5	112.6	600.2	56.1	37.8	236.9
	4月	77.4	45.9	80.6	90.0	651.1	74.2	36.5	226.6
	5月	76.4	46.8	79.4	113.7	669.7	81.3	38.1	152.7
	6月	77.2	42.6	66.2	127.0	691.2	65.8	36.7	220.8
	7月	77.6	34.7	72.0	100.9	713.2	84.1	37.7	181.5
	8月	76.5	33.1	58.8	98.3	606.2	61.6	35.2	227.9
	9月	76.2	36.1	66.7	97.8	661.7	71.9	34.4	115.0
	前月比(%)	▲ 0.4	9.1	13.4	▲ 0.5	9.2	16.7	▲ 2.3	▲ 49.5

平成27年＝100

									(参考)
		その他 工 業	ゴム製品 工 業	皮革製品 工 業	木材・木 製品工業	その他 製品工業	鉱 業	原油・天然 ガス鉱業	汎用・生産用 業務用 機械工業
ウ エ イ ト		726.8	84.7	35.5	477.6	129.0	88.9	88.9	1331.9
品 目 数		17	2	1	10	4	2	2	21
原 指 数	令和3年平均	94.7	114.8	28.6	94.6	100.0	81.6	81.6	112.6
	令和4年平均	81.5	110.4	17.4	79.0	89.7	72.5	72.5	123.9
	令和5年平均	68.2	110.6	9.6	60.7	84.5	66.6	66.6	124.3
	令和6年平均	72.6	110.1	9.5	69.5	76.8	67.8	67.8	121.8
	前年比(%)	6.5	▲ 0.5	▲ 1.0	14.5	▲ 9.1	1.8	1.8	▲ 2.0
	令和6年Ⅲ期	70.5	117.4	9.5	67.3	68.2	60.0	60.0	105.0
	Ⅳ期	77.1	111.9	10.5	73.9	84.4	68.9	68.9	118.2
	令和7年Ⅰ期	100.9	103.8	8.7	111.8	84.3	74.7	74.7	121.2
	Ⅱ期	92.8	99.7	9.0	99.1	88.3	66.1	66.1	112.1
	Ⅲ期	107.3	111.9	9.1	123.0	73.2	64.0	64.0	99.6
	前年同期比(%)	52.2	▲ 4.7	▲ 4.2	82.8	7.3	6.7	6.7	▲ 5.1
	令和6年 9月	71.1	116.7	11.6	68.3	67.6	59.7	59.7	107.4
	10月	75.6	112.6	8.6	71.5	85.0	63.1	63.1	127.3
	11月	78.2	112.6	11.4	75.6	83.2	63.5	63.5	119.2
	12月	77.6	110.5	11.4	74.7	85.0	80.2	80.2	108.2
	令和7年 1月	100.4	108.6	8.1	111.8	78.3	81.3	81.3	103.0
	2月	95.6	104.4	10.3	105.1	78.3	71.2	71.2	109.3
	3月	106.8	98.3	7.7	118.5	96.3	71.6	71.6	151.2
	4月	102.7	110.5	9.7	111.5	90.6	71.1	71.1	115.1
	5月	70.3	92.2	8.6	67.7	82.6	64.5	64.5	111.6
	6月	105.4	96.3	8.8	118.0	91.6	62.8	62.8	109.6
	7月	109.8	114.6	9.1	122.7	86.1	67.3	67.3	107.1
	8月	98.8	108.6	7.2	115.1	57.2	65.9	65.9	93.9
	9月	113.3	112.6	10.9	131.1	76.4	58.8	58.8	97.8
	前年同月比(%)	59.4	▲ 3.5	▲ 6.0	91.9	13.0	▲ 1.5	▲ 1.5	▲ 8.9
季 節 調 整 済 指 数	令和6年Ⅲ期	70.1	117.6	9.6	64.3	77.1	65.2	65.2	105.6
	Ⅳ期	76.6	112.6	12.0	72.1	87.6	66.1	66.1	123.7
	令和7年Ⅰ期	103.9	106.3	8.0	120.6	79.3	68.5	68.5	118.9
	Ⅱ期	91.5	97.1	8.6	98.7	86.7	69.9	69.9	113.8
	Ⅲ期	106.5	112.1	9.2	117.4	82.1	69.5	69.5	100.2
	前期比(%)	16.4	15.4	7.0	18.9	▲ 5.3	▲ 0.6	▲ 0.6	▲ 12.0
	令和6年 9月	68.8	117.6	12.0	64.5	66.3	68.6	68.6	104.0
	10月	71.8	111.7	9.4	65.7	85.3	64.8	64.8	138.2
	11月	77.3	113.6	13.9	72.3	88.5	62.9	62.9	132.2
	12月	80.6	112.6	12.6	78.3	88.9	70.5	70.5	100.7
	令和7年 1月	110.4	111.8	8.1	126.3	95.0	69.6	69.6	114.7
	2月	101.6	107.1	9.3	115.3	76.2	68.7	68.7	114.6
	3月	99.6	99.9	6.7	120.3	66.6	67.1	67.1	127.4
	4月	100.1	107.6	8.6	116.8	73.9	71.6	71.6	117.7
	5月	74.9	89.3	8.6	71.8	92.1	68.7	68.7	122.6
	6月	99.5	94.3	8.5	107.5	94.0	69.3	69.3	101.2
	7月	106.6	113.7	8.8	114.7	94.2	70.6	70.6	100.3
	8月	104.7	109.4	7.3	115.7	77.7	70.2	70.2	106.1
	9月	108.2	113.2	11.5	121.7	74.4	67.6	67.6	94.1
	前月比(%)	3.3	3.5	57.5	5.2	▲ 4.2	▲ 3.7	▲ 3.7	▲ 11.3



平成27年＝100

		最 終							生産財		
		需要財	投資財			消費財	耐 久 消費財	非耐久 消費財		鉱工業用 生産財	その他用 生産財
				資本財	建設財						
ウ エ イ ト		3987.9	2513.8	1419.4	1094.4	1474.1	20.1	1454.0	6012.1	5730.5	281.6
品 目 数		61	39	19	20	22	2	20	69	63	6
原 指 数	令和3年平均	116.5	100.8	101.9	99.3	143.2	17.9	145.0	97.1	95.7	125.9
	令和4年平均	163.3	104.9	112.3	95.2	263.0	25.8	266.3	90.0	88.7	117.1
	令和5年平均	139.6	99.7	116.6	77.9	207.7	24.4	210.2	81.3	79.9	109.6
	令和6年平均	112.0	98.6	115.1	77.1	134.8	19.7	136.4	85.0	84.1	103.5
	前年比(%)	▲ 19.8	▲ 1.1	▲ 1.3	▲ 1.0	▲ 35.1	▲ 19.3	▲ 35.1	4.6	5.3	▲ 5.6
	令和6年Ⅲ期	98.4	90.9	100.6	78.3	111.3	22.2	112.5	81.8	81.3	89.9
	Ⅳ期	111.2	98.9	114.9	78.0	132.3	18.7	133.9	92.4	91.0	120.0
	令和7年Ⅰ期	114.8	102.9	114.5	87.9	135.1	17.6	136.7	92.6	91.9	107.6
	Ⅱ期	112.4	99.3	104.5	92.5	134.8	18.5	136.4	83.2	82.9	89.0
	Ⅲ期	108.8	98.2	96.8	99.9	127.0	19.0	128.5	78.4	78.0	85.8
	前年同期比(%)	10.6	8.0	▲ 3.8	27.6	14.1	▲ 14.4	14.2	▲ 4.2	▲ 4.1	▲ 4.6
	令和6年 9月	105.3	95.4	107.9	79.2	122.1	28.8	123.4	82.2	80.9	108.8
	10月	111.6	105.9	124.0	82.4	121.4	20.2	122.8	94.3	93.0	122.3
	11月	113.1	99.1	114.5	79.1	137.1	20.2	138.7	90.7	89.0	124.6
	12月	108.9	91.6	106.2	72.6	138.5	15.7	140.2	92.2	91.1	113.0
	令和7年 1月	93.9	90.8	95.6	84.6	99.2	12.0	100.4	90.0	89.3	104.2
	2月	114.9	93.9	102.3	82.9	150.8	14.1	152.7	92.9	92.3	105.3
	3月	135.7	124.1	145.6	96.3	155.3	26.7	157.1	94.9	94.0	113.4
	4月	115.4	102.4	104.4	99.7	137.6	9.1	139.4	82.5	82.1	89.3
	5月	100.2	92.6	105.2	76.2	113.2	17.1	114.5	80.6	80.1	90.5
	6月	121.6	102.8	103.8	101.6	153.7	29.2	155.4	86.6	86.6	87.1
	7月	116.1	103.8	100.6	108.0	137.0	19.7	138.6	84.8	84.9	82.3
	8月	101.9	93.8	98.3	88.0	115.8	16.4	117.2	72.8	73.1	67.1
	9月	108.4	96.9	91.5	103.7	128.2	21.0	129.6	77.5	76.0	108.1
	前年同月比(%)	2.9	1.6	▲ 15.2	30.9	5.0	▲ 27.1	5.0	▲ 5.7	▲ 6.1	▲ 0.6
季 節 調 整 済 指 数	令和6年Ⅲ期	92.8	88.3	100.8	74.4	105.2	22.0	106.4	85.3	84.2	104.7
	Ⅳ期	106.1	100.7	121.0	73.4	120.8	16.6	122.2	87.1	86.3	103.4
	令和7年Ⅰ期	127.9	105.9	111.9	98.8	156.1	18.8	158.1	91.9	91.8	96.0
	Ⅱ期	115.8	99.0	106.1	92.9	143.3	18.3	145.0	85.6	84.6	107.1
	Ⅲ期	104.0	95.6	97.7	94.9	123.9	19.0	125.3	81.6	80.7	98.7
	前期比(%)	▲ 10.2	▲ 3.4	▲ 7.9	2.2	▲ 13.5	3.8	▲ 13.6	▲ 4.7	▲ 4.6	▲ 7.8
	令和6年 9月	76.9	90.6	102.5	76.0	77.0	25.6	77.8	85.9	85.4	99.4
	10月	106.3	105.7	134.7	73.6	110.4	16.5	111.7	89.2	88.6	103.3
	11月	106.1	102.4	127.5	72.1	123.5	20.0	124.9	84.0	83.0	103.1
	12月	105.8	93.9	100.7	74.6	128.5	13.4	130.1	88.1	87.4	103.9
	令和7年 1月	119.9	103.3	105.6	100.5	129.9	16.0	131.6	92.0	92.0	98.9
	2月	128.1	101.2	109.3	92.4	169.0	12.7	171.2	93.4	93.2	96.9
	3月	135.6	113.1	120.8	103.4	169.5	27.7	171.4	90.2	90.3	92.1
	4月	130.2	105.7	107.7	105.1	161.5	10.0	163.6	83.0	82.8	86.5
	5月	104.0	97.3	116.2	78.0	110.9	18.6	112.1	86.4	84.9	119.4
	6月	113.2	94.1	94.3	95.5	157.6	26.4	159.3	87.4	86.1	115.5
	7月	108.0	94.7	94.1	94.6	129.4	19.8	130.9	83.8	82.5	103.9
	8月	123.7	101.3	113.2	92.0	159.1	19.2	161.0	80.6	79.8	94.7
	9月	80.2	90.8	85.9	98.1	83.1	18.1	84.0	80.4	79.7	97.6
	前月比(%)	▲ 35.2	▲ 10.4	▲ 24.1	6.6	▲ 47.8	▲ 5.7	▲ 47.8	▲ 0.2	▲ 0.1	3.1

秋田県・東北・全国の鉱工業生産指数

全国、東北：令和2年＝100  
秋田県：平成27年＝100

	秋 田		東 北		全 国	
	鉱工業総合	増減率(%)	鉱工業総合	増減率(%)	鉱工業総合	増減率(%)
原 指 数						
		(前年比)		(前年比)		(前年比)
令和3年平均	103.9	6.6	108.2	8.2	105.4	5.4
令和4年平均	118.6	14.1	109.6	1.3	105.3	▲ 0.1
令和5年平均	104.0	▲ 12.3	105.0	▲ 4.2	103.9	▲ 1.3
令和6年平均	95.2	▲ 8.5	r 107.3	2.2	101.2	▲ 2.6
		(前年同期比)		(前年同期比)		(前年同期比)
令和6年Ⅲ期	87.9	▲ 29.1	r 104.6	1.3	100.9	▲ 1.8
Ⅳ期	99.4	2.7	r 112.5	6.6	104.9	▲ 1.5
令和7年Ⅰ期	100.9	5.5	r 106.6	2.5	100.9	1.0
Ⅱ期	94.3	▲ 3.8	r 103.9	▲ 3.7	99.9	0.9
Ⅲ期	90.0	2.4	p 106.7	2.0	101.6	0.7
		(前年同月比)		(前年同月比)		(前年同月比)
令和6年 9月	90.9	8.9	r 106.6	▲ 1.5	103.6	7.8
10月	100.7	▲ 34.7	r 115.1	11.6	107.2	0.2
11月	99.1	▲ 0.4	r 110.0	5.0	103.4	▲ 2.7
12月	98.3	3.0	r 112.4	3.4	104.1	▲ 2.6
令和7年 1月	91.0	▲ 4.6	r 100.0	4.4	94.4	▲ 11.3
2月	101.1	17.3	r 99.8	▲ 2.2	97.3	5.3
3月	110.5	14.4	r 120.0	5.0	111.1	14.3
4月	95.0	▲ 8.7	r 104.3	▲ 3.5	101.0	▲ 8.2
5月	87.8	▲ 16.1	r 100.8	▲ 7.3	95.0	▲ 5.5
6月	100.0	2.2	r 106.6	▲ 0.2	103.7	6.6
7月	96.7	4.0	r 110.1	▲ 1.0	107.4	▲ 0.4
8月	83.9	5.1	r 96.5	0.4	89.9	▲ 1.6
9月	89.3	▲ 1.8	p 113.4	6.4	107.5	3.8
季 節 調 整 済 指 数						
		(前期比)		(前期比)		(前期比)
令和6年Ⅲ期	86.7	▲ 14.7	r 103.5	▲ 6.4	101.4	0.3
Ⅳ期	93.3	7.6	r 109.1	5.4	101.8	0.4
令和7年Ⅰ期	106.8	14.5	r 108.2	▲ 0.8	101.5	▲ 0.3
Ⅱ期	97.3	▲ 8.9	r 106.5	▲ 1.6	101.9	0.4
Ⅲ期	89.0	▲ 8.5	p 105.4	▲ 1.0	102.0	0.1
		(前月比)		(前月比)		(前月比)
令和6年 9月	76.7	▲ 17.9	r 101.9	0.3	101.2	0.7
10月	94.9	23.7	r 112.8	10.7	103.0	1.8
11月	90.9	▲ 4.2	r 107.4	▲ 4.8	101.3	▲ 1.7
12月	94.0	3.4	r 107.2	▲ 0.2	101.0	▲ 0.3
令和7年 1月	105.0	11.7	r 106.8	▲ 0.4	99.9	▲ 1.1
2月	107.7	2.6	r 104.5	▲ 2.2	102.2	2.3
3月	107.6	▲ 0.1	r 113.3	8.4	102.4	0.2
4月	101.9	▲ 5.3	r 105.3	▲ 7.1	101.3	▲ 1.1
5月	92.5	▲ 9.2	r 107.2	1.8	101.2	▲ 0.1
6月	97.6	5.5	r 107.0	▲ 0.2	103.3	2.1
7月	93.5	▲ 4.2	r 105.9	▲ 1.0	102.1	▲ 1.2
8月	97.7	4.5	r 103.7	▲ 2.1	100.6	▲ 1.5
9月	75.7	▲ 22.5	p 106.6	2.8	103.2	2.6

注：「p」は速報値、「r」は修正値である。