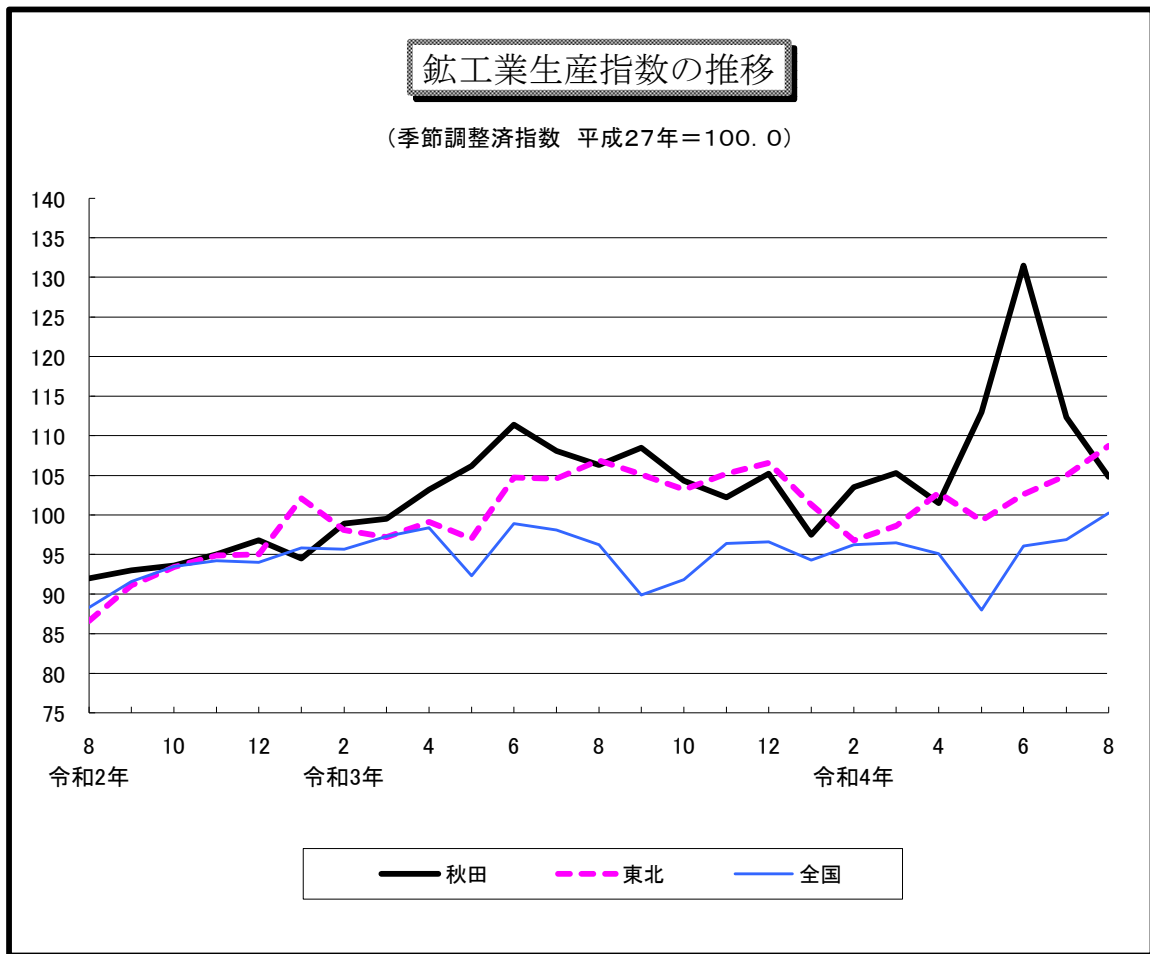


平成27年基準

秋田県鉱工業生産指数月報

令和4年8月分



平成27年=100

	季節調整済指数			原指数		
	令和4年 8月	令和4年 7月	前月比(%)	令和4年 8月	令和3年 8月	前年同月比(%)
秋田	104.8	112.3	▲ 6.7	92.9	94.0	▲ 1.2
東北	108.7	105.0	3.5	101.6	98.5	3.1
全国	100.2	96.9	3.4	91.5	86.5	5.8

秋田県企画振興部調査統計課

令和4年10月28日

☆利用上の注意

- 1 基準時
平成27年を基準時としています。指数値は、平成27年の月平均を100.0とした比率で示され、ウエイトは平成27年の産業構造（付加価値額構成比）に基づき算出しています。
基準時は5年ごとに改定します。（＝基準改定）
令和2年1月分の公表から現在の平成27年基準に変更しています。
- 2 分類
日本標準産業分類に基づく業種分類と、品目の経済的な用途に着目した財分類の2つの方法で分類しています。
- 3 採用品目
採用品目数は130品目です。
- 4 指数作成の方法
指数の算式は、基準年固定ウエイトで加重平均するラスパイレス数量算式を使用しています。

☆用語の説明

- 1 原指数
指数作成用データから直接算出した指数をいいます。
- 2 季節調整及び季節調整済指数
気候、社会制度を要因とした1年を周期として繰り返される変動を経済データから取り除くことを季節調整といい、原指数に季節調整を行った指数を季節調整済指数といいます。なお、本県における季節指数算定には、「センサス局法のX-12-ARIMA」を用いています。
季節調整済指数＝原指数／季節指数（曜日、祝祭日、うるう年指数を含む）
- 3 年指数
1月から12月までの指数を平均した指数をいいます。
- 4 四半期別指数
四半期ごとの指数を平均した指数をいい、第1四半期は1～3月、第2四半期は4～6月、第3四半期は7～9月、第4四半期は10～12月となります。
- 5 寄与度
各業種の指数の増減が、鉱工業総合指数の伸び率を何ポイント（％）押し上げたか、又は押し下げたかを表したもので、次式により算定します。
寄与度＝(当期業種－前期業種)×業種ウエイト／前期総合×総合ウエイト×100

◇◇◇インターネットで最新の統計情報をご覧になれます。◇◇◇
アドレス <http://www.pref.akita.lg.jp/>

この月報についての問い合わせは次に御連絡ください。

秋田県企画振興部調査統計課経済統計班
〒010-8570 秋田市山王四丁目1-1
tel 018-860-1256 fax 018-860-1252
美の国あきたネット掲載 有

令和4年8月の秋田県鉱工業生産指数の動向

1 概況

令和4年8月の秋田県鉱工業生産指数は季節調整済指数が104.8（前月比6.7%減）で2か月連続で減少した。また、原指数は92.9で前年同月比1.2%の減少となった。

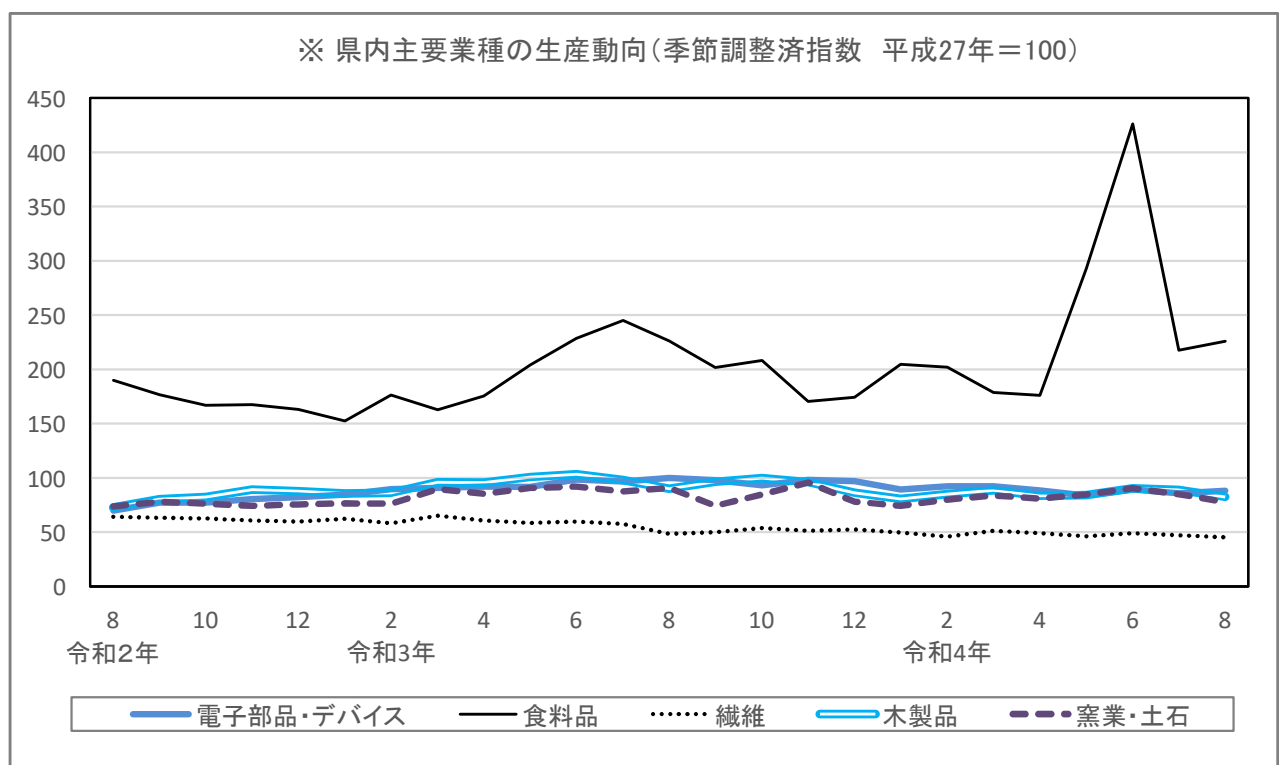
業種別にみると、食料品工業、電子部品・デバイス工業、生産用機械工業など5業種で上昇し、金属製品工業、鉄鋼・非鉄金属工業、電気・情報通信機械工業など10業種で低下した。

全国の季節調整済指数は100.2で前月比3.4%の上昇となり、東北は108.7で前月比3.5%の上昇となった。

(季節調整済指数 平成27年=100)

□ 上昇した主な業種				
業種名	指数値	前月比(%)	寄与度(%)	寄与した主な品目
食料品工業	225.8	3.8	0.744	冷凍調理食品
電子部品・デバイス工業	88.1	2.9	0.688	電子回路実装基盤
生産用機械工業	189.6	5.2	0.447	その他の特殊産業用機械

□ 低下した主な業種				
業種名	指数値	前月比(%)	寄与度(%)	寄与した主な品目
金属製品工業	97.5	▲ 59.9	▲ 6.723	鉄骨
鉄鋼・非鉄金属工業	51.4	▲ 42.1	▲ 2.238	電気銀
電気・情報通信機械工業	73.8	▲ 35.9	▲ 0.474	LED器具



		鋳工業						
		総合	製 造 工 業	鉄 鋼・ 非鉄金属 工 業	金属製品 工 業	生産用 機 械 工 業	汎用・ 業務用 機械工業	電気・情報 通信機械 工 業
	ウエイト	10000.0	9911.1	673.7	517.8	539.5	792.4	128.6
	品目数	130	128	10	5	13	8	2
原 指 数	平成30年平均	106.4	106.6	96.4	91.7	132.0	114.9	79.8
	令和元年平均	98.8	98.9	96.4	91.5	101.7	115.4	89.6
	令和2年平均	97.5	97.6	87.8	88.7	91.6	118.4	84.1
	令和3年平均	103.9	104.1	81.6	86.9	102.7	118.9	76.0
	前年比(%)	6.6	6.7	▲ 7.1	▲ 2.0	12.1	0.4	▲ 9.6
	令和3年Ⅱ期	104.5	104.7	94.2	62.8	101.9	114.4	75.1
	Ⅲ期	101.5	101.8	75.4	70.8	110.2	121.0	67.3
	Ⅳ期	109.9	110.1	79.5	101.5	110.8	124.5	98.8
	令和4年Ⅰ期	104.4	105.9	72.9	93.0	111.0	122.8	93.0
	Ⅱ期	112.7	113.1	98.4	77.2	148.6	124.9	113.6
	前年同期比(%)	7.8	8.0	4.5	22.9	45.8	9.2	51.3
	令和3年 8月	94.0	94.2	85.7	62.4	72.9	117.4	50.2
	9月	105.6	105.9	51.3	76.1	155.9	123.9	62.8
	10月	106.9	107.1	83.2	108.0	73.4	127.6	82.1
	11月	109.1	109.4	91.1	104.7	77.3	120.7	65.4
	12月	113.7	113.9	64.2	91.8	181.6	125.2	148.9
	令和4年 1月	94.2	94.3	63.3	82.6	74.0	122.4	64.8
	2月	104.5	104.7	72.0	85.7	118.1	113.8	93.8
	3月	114.4	114.6	73.2	92.7	229.1	120.5	113.5
	4月	102.1	102.4	94.5	76.3	131.8	124.4	81.2
5月	106.0	106.4	107.4	84.6	96.5	122.6	68.8	
6月	130.0	130.6	93.2	70.7	217.4	127.7	190.7	
7月	109.0	109.3	91.3	213.5	164.1	120.5	91.7	
8月	92.9	93.3	50.2	86.0	156.7	122.9	61.8	
前年同月比(%)	▲ 1.2	▲ 1.0	▲ 41.4	37.8	115.0	4.7	23.1	
季 節 調 整 済 指 数	令和3年Ⅱ期	106.9	107.1	88.9	75.0	111.7	116.0	86.7
	Ⅲ期	107.6	107.9	89.7	79.0	111.2	119.1	76.8
	Ⅳ期	103.9	104.1	76.7	87.7	95.4	123.7	94.4
	令和4年Ⅰ期	102.1	102.3	66.7	79.0	134.5	120.2	77.7
	Ⅱ期	115.3	115.8	92.7	92.2	162.8	126.6	125.8
	前期比(%)	12.9	13.2	39.0	16.7	21.0	5.3	61.9
	令和3年 8月	106.3	106.5	87.8	74.1	83.8	118.2	65.2
	9月	108.5	108.7	93.9	78.1	130.0	124.8	52.8
	10月	104.3	104.4	84.6	97.2	72.8	127.7	79.8
	11月	102.2	102.4	87.0	88.6	79.6	117.3	65.1
	12月	105.2	105.4	58.6	77.4	133.7	126.1	138.2
	令和4年 1月	97.5	97.8	58.1	80.1	81.8	130.7	66.4
	2月	103.5	103.7	73.9	79.2	126.9	111.0	99.6
	3月	105.3	105.4	68.0	77.7	194.8	118.8	67.1
	4月	101.5	101.8	87.2	104.6	171.5	127.8	96.2
	5月	113.0	113.5	98.7	98.9	115.1	125.6	94.0
	6月	131.5	132.1	92.2	73.2	201.8	126.4	187.3
	7月	112.3	112.6	88.7	243.3	180.3	117.2	115.2
	8月	104.8	105.3	51.4	97.5	189.6	122.8	73.8
	前月比(%)	▲ 6.7	▲ 6.5	▲ 42.1	▲ 59.9	5.2	4.8	▲ 35.9

		電子部品・ デバイス 工業	輸送機械 工業	窯業・ 土石製品 工業	化学 工業	プラスチック 製品 工業	パルプ・紙・ 紙加工品 工業	織 維 工業	食料品 工業	
		ウエイト	3088.3	349.1	486.0	766.4	33.3	307.3	482.6	1019.3
		品目数	18	4	10	13	3	6	6	13
原 指 数	平成30年平均	103.2	99.4	101.5	119.4	108.1	91.7	72.1	135.4	
	令和元年平均	91.8	93.7	87.0	110.5	108.8	91.1	69.5	127.0	
	令和2年平均	82.8	81.5	78.0	116.2	99.9	83.7	64.3	171.4	
	令和3年平均	94.2	76.6	85.4	120.2	175.2	82.5	56.6	190.4	
	前年比(%)	13.8	▲ 6.0	9.5	3.4	75.4	▲ 1.4	▲ 12.0	11.1	
	令和3年Ⅱ期	93.2	79.0	87.1	116.5	187.6	79.8	59.8	204.2	
	Ⅲ期	96.4	67.8	90.4	110.2	186.3	80.3	52.0	180.2	
	Ⅳ期	99.6	78.0	96.3	135.6	190.8	86.2	53.5	195.5	
	令和4年Ⅰ期	95.7	79.1	80.7	126.3	190.6	85.5	50.3	197.8	
	Ⅱ期	86.4	68.0	83.5	93.1	195.4	83.1	48.2	293.9	
	前年同期比(%)	▲ 7.3	▲ 13.9	▲ 4.1	▲ 20.1	4.2	4.1	▲ 19.4	43.9	
	令和3年 8月	95.9	63.8	86.7	90.7	170.0	80.3	46.1	157.4	
	9月	97.3	51.7	87.2	141.3	194.8	92.8	50.4	181.2	
	10月	99.1	67.6	102.4	122.4	181.0	87.4	54.7	189.2	
	11月	101.2	83.8	107.9	134.2	203.0	84.8	52.4	191.3	
	12月	98.6	82.5	78.5	150.2	188.3	86.4	53.4	205.9	
	令和4年 1月	87.4	70.9	55.7	94.5	180.5	85.2	45.1	196.1	
	2月	90.0	63.1	67.5	122.9	185.6	91.2	46.2	229.3	
	3月	94.6	73.4	76.3	122.3	213.3	89.8	53.4	219.2	
4月	88.1	70.0	75.6	101.5	195.9	45.7	49.6	204.8		
5月	83.7	58.1	78.1	75.6	189.5	102.7	44.6	281.9		
6月	87.4	75.9	96.7	102.2	200.8	101.0	50.3	395.0		
7月	85.6	85.0	94.3	99.3	180.0	99.4	48.6	174.7		
8月	84.6	76.9	74.5	77.3	165.8	92.8	43.0	157.8		
前年同月比(%)	▲ 11.8	20.5	▲ 14.1	▲ 14.8	▲ 2.5	15.6	▲ 6.7	0.3		
季 節 調 整 指 数	令和3年Ⅱ期	94.1	91.3	89.3	119.4	186.2	96.3	59.8	202.7	
	Ⅲ期	98.2	68.1	84.2	126.6	186.3	74.0	52.1	224.4	
	Ⅳ期	96.3	70.4	86.3	125.2	185.7	89.4	52.5	184.2	
	令和4年Ⅰ期	91.4	67.5	79.4	105.9	199.9	85.8	49.0	195.2	
	Ⅱ期	87.3	78.5	85.4	95.5	194.1	102.3	48.1	298.3	
	前期比(%)	▲ 4.5	16.3	7.6	▲ 9.8	▲ 2.9	19.2	▲ 1.8	52.8	
	令和3年 8月	100.0	73.5	90.9	122.4	179.6	74.2	48.6	226.2	
	9月	97.9	46.2	74.2	153.8	189.4	87.9	50.2	201.9	
	10月	93.4	63.2	84.9	123.3	176.5	88.2	53.7	208.0	
	11月	98.2	73.9	95.9	113.7	203.5	93.4	51.3	170.4	
	12月	97.2	74.2	78.2	138.7	177.0	86.6	52.5	174.2	
	令和4年 1月	89.6	75.7	74.5	96.4	186.7	89.3	49.6	204.6	
	2月	92.3	58.3	79.9	112.2	198.9	89.4	45.9	202.1	
	3月	92.4	68.4	83.7	109.1	214.1	78.6	51.4	178.9	
	4月	88.5	76.7	81.0	89.4	193.7	42.6	49.1	176.0	
	5月	83.7	71.7	84.8	92.6	190.5	165.7	46.2	292.8	
	6月	89.6	87.0	90.5	104.6	198.2	98.7	49.0	426.1	
	7月	85.6	85.2	85.2	104.7	174.4	92.3	47.3	217.6	
	8月	88.1	84.8	77.9	103.9	174.9	85.7	45.3	225.8	
前月比(%)	2.9	▲ 0.5	▲ 8.6	▲ 0.8	0.3	▲ 7.2	▲ 4.2	3.8		

平成27年=100

									(参考)
		その他 工業	ゴム製品 工業	皮革製品 工業	木材・木 製品工業	その他 製品工業	鋳業	原油・天然 ガス鋳業	汎用・生産用 業務用 機械工業
ウエイト		726.8	84.7	35.5	477.6	129.0	88.9	88.9	1331.9
品目数		17	2	1	10	4	2	2	21
原 指 数	平成30年平均	99.4	109.4	68.1	102.0	92.2	86.7	86.7	121.8
	令和元年平均	98.8	113.4	59.6	103.9	81.1	88.5	88.5	109.9
	令和2年平均	85.2	124.7	67.7	85.8	61.8	85.7	85.7	107.6
	令和3年平均	94.7	114.8	28.6	94.6	100.0	81.6	81.6	112.3
	前年比(%)	11.2	▲ 7.9	▲ 57.8	10.3	61.8	▲ 4.8	▲ 4.8	4.4
	令和3年Ⅱ期	98.9	117.3	30.7	97.2	112.0	81.4	81.4	109.3
	Ⅲ期	93.7	114.0	34.3	93.6	97.0	71.8	71.8	116.6
	Ⅳ期	97.3	114.6	16.8	98.8	102.7	79.2	79.2	118.9
	令和4年Ⅰ期	89.2	111.9	19.0	90.2	90.4	82.9	82.9	118.0
	Ⅱ期	87.6	116.0	17.4	83.8	102.6	68.7	68.7	134.5
	前年同期比(%)	▲ 11.4	▲ 1.1	▲ 43.3	▲ 13.8	▲ 8.4	▲ 15.6	▲ 15.6	23.1
	令和3年 8月	84.8	112.6	38.5	86.7	72.3	75.9	75.9	99.3
	9月	99.3	116.7	35.6	97.1	113.4	70.7	70.7	136.9
	10月	100.3	116.7	14.0	102.6	104.8	78.3	78.3	105.6
	11月	99.3	112.6	16.8	102.2	102.8	76.5	76.5	103.1
	12月	92.3	114.6	19.6	91.5	100.6	82.9	82.9	148.0
	令和4年 1月	76.1	108.6	20.6	76.8	67.8	89.3	89.3	102.8
	2月	84.8	110.5	31.7	83.9	86.0	79.1	79.1	115.5
	3月	100.1	114.6	26.8	92.3	139.7	82.3	82.3	164.5
4月	92.0	116.7	17.1	80.3	140.0	74.3	74.3	127.4	
5月	80.5	120.7	19.8	78.1	80.0	65.3	65.3	112.1	
6月	90.2	110.5	15.2	92.9	87.8	66.6	66.6	164.1	
7月	84.8	114.6	23.3	87.0	73.8	69.0	69.0	138.2	
8月	78.2	110.5	15.3	80.3	66.3	59.2	59.2	136.6	
前年同月比(%)	▲ 7.8	▲ 1.9	▲ 60.3	▲ 7.4	▲ 8.3	▲ 22.0	▲ 22.0	37.6	
季 節 調 整 指 数	令和3年Ⅱ期	101.0	114.1	27.9	100.0	120.9	81.5	81.5	114.5
	Ⅲ期	96.2	112.9	36.4	94.8	110.3	77.2	77.2	115.3
	Ⅳ期	93.2	115.9	19.0	94.1	98.0	80.2	80.2	114.2
	令和4年Ⅰ期	86.6	114.8	25.4	84.8	88.9	77.5	77.5	126.2
	Ⅱ期	89.3	112.7	15.8	86.1	104.6	68.9	68.9	140.7
	前期比(%)	3.1	▲ 1.8	▲ 37.8	1.5	17.7	▲ 11.1	▲ 11.1	11.5
	令和3年 8月	92.2	112.1	43.4	90.2	103.6	80.1	80.1	104.1
	9月	97.4	116.0	36.4	96.3	109.6	81.8	81.8	128.2
	10月	97.9	119.4	14.3	99.8	105.7	84.2	84.2	106.6
	11月	94.2	113.3	18.2	96.1	98.4	78.9	78.9	102.9
	12月	87.5	114.9	24.6	86.4	89.9	77.5	77.5	133.2
	令和4年 1月	81.0	110.6	20.7	80.8	78.7	78.3	78.3	110.7
	2月	83.3	116.9	30.9	85.1	70.6	78.7	78.7	114.0
	3月	95.5	116.8	24.6	88.4	117.3	75.6	75.6	153.8
	4月	89.5	112.1	14.1	83.6	110.0	70.9	70.9	142.1
	5月	86.7	119.7	17.9	84.2	94.3	65.3	65.3	119.8
	6月	91.6	106.4	15.4	90.4	109.4	70.6	70.6	160.3
	7月	86.8	112.6	23.4	89.0	83.2	69.9	69.9	137.2
	8月	85.0	110.3	17.5	82.7	96.7	62.7	62.7	145.8
前月比(%)	▲ 2.1	▲ 2.0	▲ 25.2	▲ 7.1	16.2	▲ 10.3	▲ 10.3	6.3	

秋田県鉱工業生産指数(財分類別)

平成27年=100

		平成27年=100									
		最終	投資財	消費財			生産財	鉱工業用 生産財	その他用 生産財		
		需要財		資本財	建設財	耐久 消費財				非耐久 消費財	
ウエイト	3987.9	2513.8	1419.4	1094.4	1474.1	20.1	1454.0	6012.1	5730.5	281.6	
品目数	61	39	19	20	22	2	20	69	63	6	
原 指 数	平成30年平均	112.7	112.5	112.6	112.3	113.1	41.8	114.1	103.8	103.1	118.8
	令和元年平均	105.7	105.4	100.7	111.5	106.2	31.1	107.3	95.7	94.6	119.5
	令和2年平均	112.1	99.1	100.2	97.7	134.3	12.4	136.0	89.0	87.7	116.4
	令和3年平均	116.7	100.8	101.9	99.3	144.0	17.8	145.7	96.9	95.5	125.9
	前年比(%)	4.1	1.7	1.7	1.6	7.2	43.5	7.1	8.9	8.9	8.2
	令和3年Ⅱ期	119.2	98.4	99.3	97.3	154.5	16.5	156.5	96.3	95.3	116.0
	Ⅲ期	114.7	102.1	106.2	96.6	136.2	20.0	137.9	94.3	93.2	116.7
	Ⅳ期	121.9	107.7	107.4	108.2	146.0	23.1	147.7	103.4	101.7	139.3
	令和4年Ⅰ期	118.6	102.3	105.8	97.7	146.3	19.9	148.0	98.5	97.3	123.3
	Ⅱ期	147.8	109.7	122.7	92.7	212.9	22.1	215.5	90.7	90.1	101.7
	前年同期比(%)	24.0	11.5	23.6	▲ 4.7	37.8	33.9	37.7	▲ 5.8	▲ 5.5	▲ 12.3
	令和3年8月	100.2	89.5	89.3	89.7	118.6	14.9	120.1	91.3	91.5	87.8
	9月	122.7	114.2	125.1	99.9	137.2	36.1	138.6	95.8	92.5	163.0
	10月	116.8	101.5	95.2	109.8	142.9	24.5	144.6	101.8	100.3	132.8
	11月	115.6	100.1	90.9	112.1	142.0	18.7	143.7	106.4	104.3	147.9
	12月	133.2	121.5	136.0	102.8	153.1	26.0	154.8	102.1	100.4	137.2
	令和4年1月	106.9	85.2	90.5	78.3	143.8	15.1	145.6	87.1	87.2	84.8
2月	122.6	95.8	104.3	84.8	168.2	30.3	170.1	93.9	91.8	135.6	
3月	139.8	126.6	152.5	93.1	162.2	25.5	164.1	98.9	97.0	138.1	
4月	120.3	102.0	113.4	87.1	151.6	20.0	153.5	91.2	89.2	132.6	
5月	134.3	93.7	99.1	86.6	203.7	21.8	206.2	88.4	88.2	91.9	
6月	188.7	133.3	155.5	104.4	283.3	24.4	286.9	92.4	93.0	80.6	
7月	136.6	140.2	123.4	161.9	130.4	19.2	131.9	91.9	91.8	94.2	
8月	111.3	108.4	124.0	88.2	116.1	20.5	117.4	82.0	81.5	91.7	
前年同月比(%)	11.1	21.1	38.9	▲ 1.7	▲ 2.1	37.6	▲ 2.2	▲ 10.2	▲ 10.9	4.4	
季 節 調 整 済 指 数	令和3年Ⅱ期	120.6	101.8	104.2	99.8	152.4	18.4	154.3	99.1	98.0	130.2
	Ⅲ期	121.4	100.7	104.9	96.2	161.8	19.6	163.9	100.0	97.7	151.8
	Ⅳ期	116.2	102.7	104.2	99.8	139.5	18.8	141.1	98.1	97.2	116.1
	令和4年Ⅰ期	120.4	104.1	112.6	90.8	146.3	26.3	147.9	90.6	89.8	105.5
	Ⅱ期	149.7	113.1	128.6	94.9	213.5	24.7	216.2	93.4	92.8	111.6
	前期比(%)	24.3	8.6	14.2	4.5	45.9	▲ 6.1	46.2	3.1	3.3	5.8
	令和3年8月	116.3	94.6	94.1	95.4	160.3	14.9	162.5	100.2	99.0	122.0
	9月	121.0	107.0	116.2	95.8	149.4	33.9	151.0	102.0	98.6	174.3
	10月	117.4	98.3	97.3	100.1	154.1	24.1	155.6	98.6	98.3	104.0
	11月	109.8	96.6	92.0	102.2	130.1	14.1	131.8	99.2	97.6	127.6
	12月	121.3	113.1	123.3	97.2	134.3	18.3	135.9	96.6	95.7	116.6
	令和4年1月	115.0	93.9	97.0	87.9	151.5	21.1	153.2	86.8	87.4	71.3
	2月	120.6	98.9	104.6	89.1	151.7	33.0	153.2	92.6	91.1	121.9
	3月	125.5	119.6	136.2	95.5	135.7	24.8	137.3	92.3	90.8	123.4
	4月	119.0	110.9	128.3	90.2	133.4	25.2	134.8	89.9	89.0	118.1
	5月	140.5	101.3	106.3	93.0	208.3	22.8	211.3	95.2	94.2	115.5
	6月	189.5	127.2	151.1	101.5	298.8	26.2	302.6	95.0	95.1	101.2
7月	143.3	137.7	122.7	158.7	152.8	23.6	154.6	93.7	91.8	137.3	
8月	129.1	114.5	132.5	92.0	156.7	19.1	158.7	89.7	87.8	129.8	
前月比(%)	▲ 9.9	▲ 16.8	8.0	▲ 42.0	2.6	▲ 19.1	2.7	▲ 4.3	▲ 4.4	▲ 5.5	

	秋 田		東 北		全 国	
	鉱工業総合	増減率(%)	鉱工業総合	増減率(%)	鉱工業総合	増減率(%)
原 指 数		(前年比)		(前年比)		(前年比)
平成30年平均	106.4	▲ 1.2	103.1	▲ 0.4	104.2	1.1
令和元年平均	98.8	▲ 7.1	99.1	▲ 3.9	101.1	▲ 3.0
令和2年平均	97.5	▲ 1.3	92.7	▲ 6.5	90.6	▲ 10.4
令和3年平均	103.9	6.6	r 102.5	10.6	95.7	5.6
		(前年同期比)		(前年同期比)		(前年同期比)
令和3年Ⅱ期	104.5	10.9	r 96.9	12.8	95.6	19.8
Ⅲ期	101.5	15.5	r 104.3	20.7	93.2	5.4
Ⅳ期	109.9	9.1	r 108.3	10.6	97.6	0.9
令和4年Ⅰ期	104.4	4.6	r 100.4	▲ 0.2	95.8	▲ 0.6
Ⅱ期	112.7	7.8	r 98.1	1.2	92.1	▲ 3.7
		(前年同月比)		(前年同月比)		(前年同月比)
8月	94.0	15.8	r 98.5	27.4	86.5	8.4
9月	105.6	16.7	r 109.4	16.3	93.0	▲ 2.5
10月	106.9	11.1	r 103.7	7.2	92.8	▲ 4.3
11月	109.1	7.8	r 108.4	12.8	99.9	4.8
12月	113.7	8.7	r 112.9	11.8	100.0	2.2
令和4年1月	94.2	3.4	r 95.7	0.2	87.7	▲ 0.8
2月	104.5	4.6	r 94.6	▲ 1.4	92.5	0.5
3月	114.4	5.5	r 110.9	0.5	107.1	▲ 1.7
4月	102.1	▲ 1.9	r 97.5	2.2	93.8	▲ 4.9
5月	106.0	6.6	r 92.8	3.9	83.8	▲ 3.1
6月	130.0	18.1	r 104.0	▲ 2.0	98.8	▲ 2.8
7月	109.0	3.8	r 105.0	▲ 0.1	98.0	▲ 2.0
8月	92.9	▲ 1.2	p 101.6	3.1	91.5	5.8
季節調整済指数		(前期比)		(前期比)		(前期比)
令和3年Ⅱ期	106.9	9.5	r 100.3	1.2	96.5	0.2
Ⅲ期	107.6	0.7	r 105.5	5.2	94.7	▲ 1.9
Ⅳ期	103.9	▲ 3.4	r 105.0	▲ 0.5	94.9	0.2
令和4年Ⅰ期	102.1	▲ 1.7	r 98.9	▲ 5.8	95.7	0.8
Ⅱ期	115.3	12.9	r 101.6	2.7	93.1	▲ 2.7
		(前月比)		(前月比)		(前月比)
8月	106.3	▲ 1.7	r 106.9	2.2	96.2	▲ 1.9
9月	108.5	2.1	r 105.1	▲ 1.7	89.9	▲ 6.5
10月	104.3	▲ 3.9	r 103.2	▲ 1.8	91.8	2.1
11月	102.2	▲ 2.0	r 105.2	1.9	96.4	5.0
12月	105.2	2.9	r 106.6	1.3	96.6	0.2
令和4年1月	97.5	▲ 7.3	r 101.3	▲ 5.0	94.3	▲ 2.4
2月	103.5	6.2	r 96.8	▲ 4.4	96.2	2.0
3月	105.3	1.7	r 98.6	1.9	96.5	0.3
4月	101.5	▲ 3.6	r 102.8	4.3	95.1	▲ 1.5
5月	113.0	11.3	r 99.3	▲ 3.4	88.0	▲ 7.5
6月	131.5	16.4	r 102.6	3.3	96.1	9.2
7月	112.3	▲ 14.6	r 105.0	2.3	96.9	0.8
8月	104.8	▲ 6.7	p 108.7	3.5	100.2	3.4

注：「p」は速報値、「r」は修正値である。全国の修正は年間補正による。