

地 番 257-2、257-6 地 積 測 量 図

土地の所在 由利本荘市御門

求積表

地 番	① 257-2			
NO	X <sub>n</sub>	Y <sub>n</sub>	Y <sub>n+1</sub> -Y <sub>n-1</sub>	X <sub>n</sub> · (Y <sub>n+1</sub> -Y <sub>n-1</sub> )
B3	-68415.072	-67643.744	2.370	-162143.720640
A15	-68422.769	-67629.093	19.024	-1301674.757456
A20	-68414.055	-67624.720	12.239	-837319.619145
B5	-68398.460	-67616.854	-6.743	461210.815780
B7	-68391.114	-67631.463	-26.890	1839037.055460
合 計				-890.226001
合 計 面 積				445.1130005
地 積				445.11 m <sup>2</sup>

地 番	② 257-6			
NO	X <sub>n</sub>	Y <sub>n</sub>	Y <sub>n+1</sub> -Y <sub>n-1</sub>	X <sub>n</sub> · (Y <sub>n+1</sub> -Y <sub>n-1</sub> )
B1	-68414.142	-67645.515	-10.494	717938.006148
B3	-68415.072	-67643.744	14.052	-961368.591744
B7	-68391.114	-67631.463	10.494	-717696.350316
B6	-68390.215	-67633.250	-14.052	961019.301180
合 計				-107.634732
合 計 面 積				53.8173660
地 積				53.81 m <sup>2</sup>

総合計面積	498.9303665 m <sup>2</sup>
-------	----------------------------

地 番	面 積
① 257-2	445.1130005
② 257-6	53.8173660 m <sup>2</sup>

登記基準点 (都市再生街区基準点)

基準点の名称及び座標値					
測地系	使用与点	点名	X座標	Y座標	標識
世界	街区多角点	10A71	-68,405.847	-67,724.526	金属標
	街区多角点	10A74	-68,486.725	-67,573.219	金属標

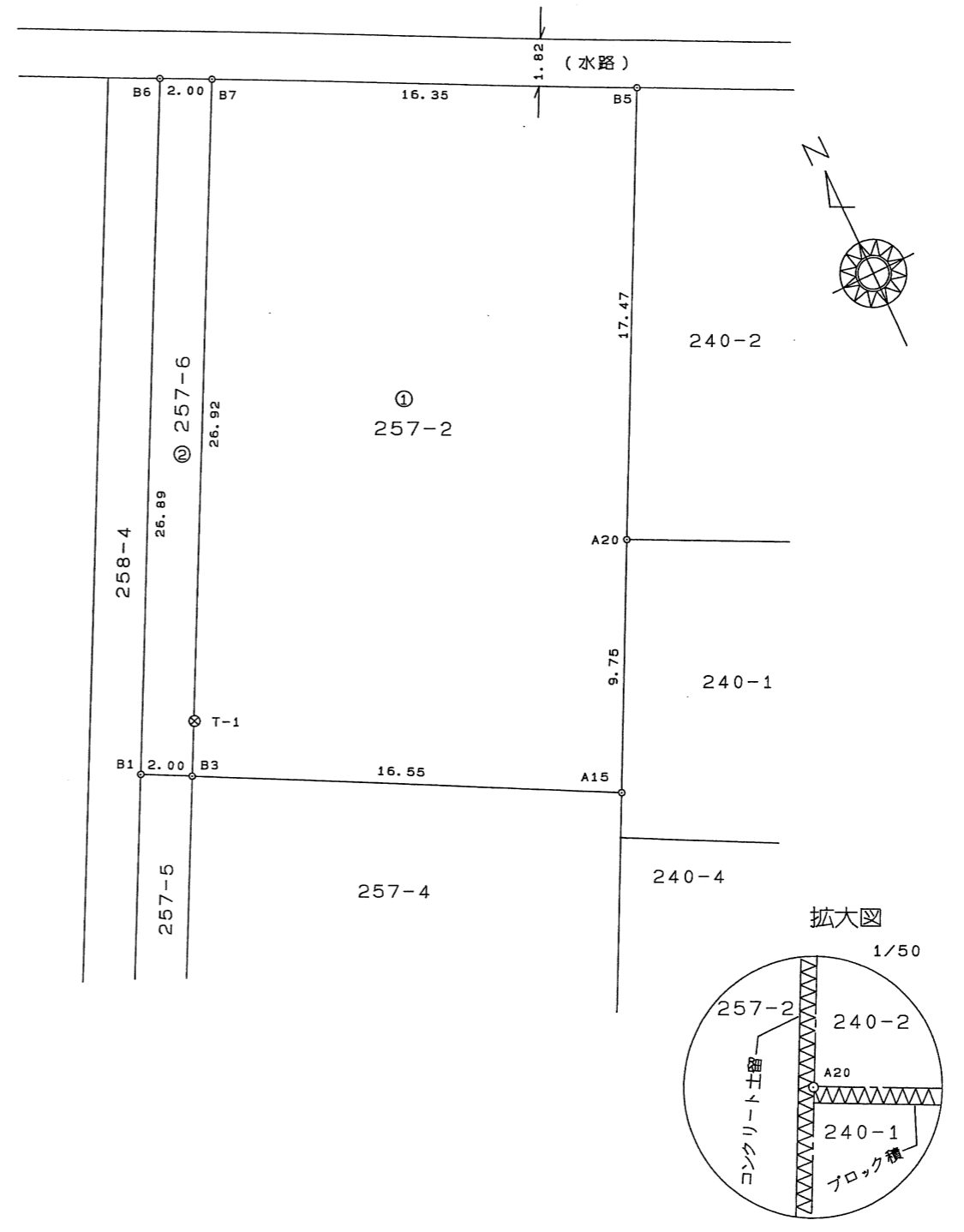
  

位置参照点

点名	X座標	Y座標	備考
T-0	-68,442.633	-67,661.400	紙
T-1	-68,413.198	-67,642.756	紙

境界標の種類	筆界 (測点番号)
コンクリート杭	A15、B5、B6
アルミプレート板	B3



作成者 (社)秋田県公共嘱託登記土地家屋調査士協会社員 土地家屋調査士 佐々木直俊 (平成22年1月19日作成)

申請人 秋田県知事 佐竹 敬久

縮尺 1/250