

325157

36-1

地番 36-1

地積測量図

土地の所在 鹿角市花輪字明堂長根

公用

座標求積表

地番測点	① 36-1	Xn	Yn	Xn+1-Xn-1	(Xn+1-Xn-1)Yn
H20		19760.419	-3097.334	-8.082	25032.653388
26		19760.333	-3095.755	-2.056	6364.872280
P27		19758.363	-3059.870	5.957	-18227.645590
P29		19766.290	-3055.469	27.492	-84000.953748
P50		19785.855	-3050.710	23.828	-72692.317880
P1		19790.118	-3064.325	4.094	-12545.346550
P2		19789.949	-3081.408	-1.758	5417.115264
P3		19788.360	-3091.002	-2.843	8787.718686
P4		19787.106	-3094.172	-3.118	9647.628296
P6		19785.242	-3096.844	-7.574	23455.496456
P5		19779.532	-3097.881	-16.827	52128.043587
P88		19768.415	-3098.558	-19.113	59222.739054
				倍面積	2590.003243
				面積	1295.0016215
				地積	1295.00 m ²

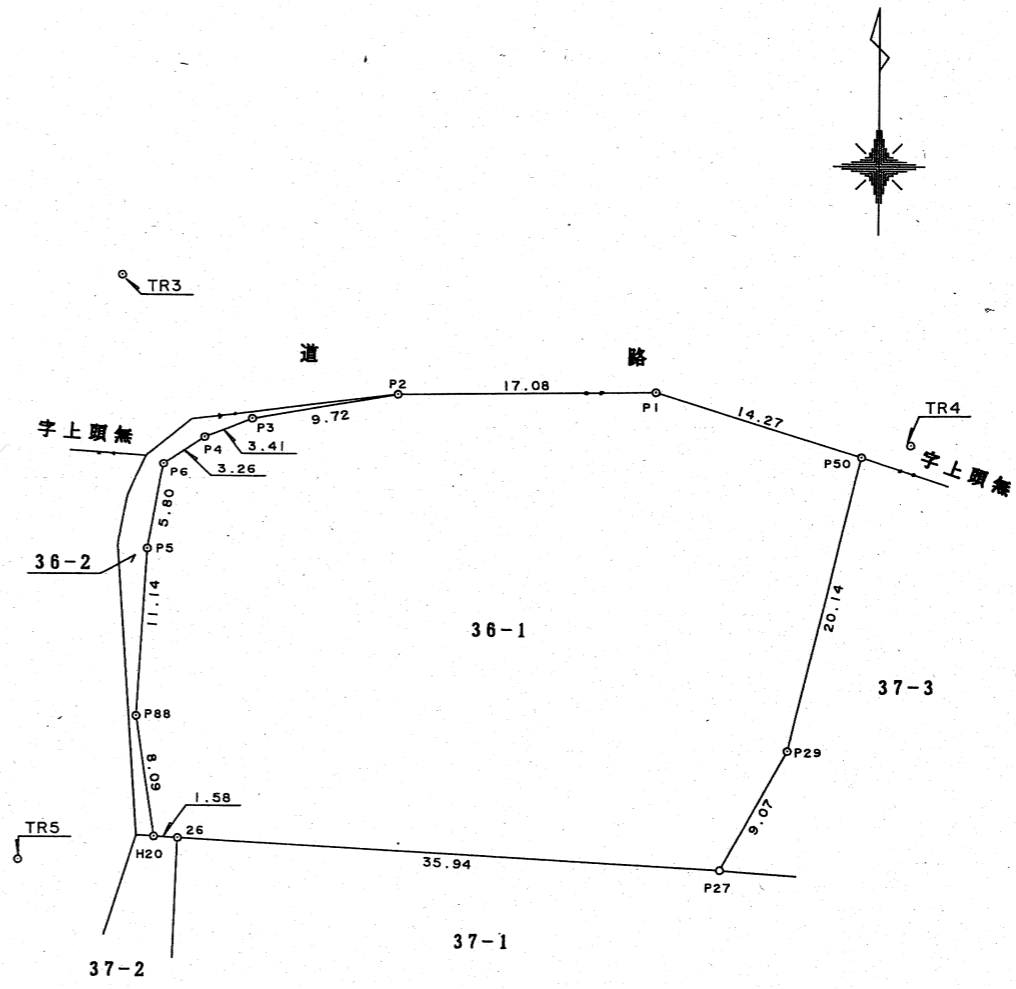
基準点成果は世界測地系第X系である

点名	X座標	Y座標	標高
電子基準点二戸	32426.909	39140.034	93.04
電子基準点鹿角	32920.453	-3915.266	128.43
電子基準点鹿角2	4993.605	-889.669	421.18

新設多角点

点名	X座標	Y座標	杭の種類
TR3	19797.879	-3099.675	鉄板
TR4	19786.644	-3047.482	鉄板
TR5	19758.839	-3106.226	鉄板

コンクリート杭 P50, P88
 合成樹脂杭 P29, P27, P5, P6, P4, P3, P2, P1
 鉄板 H20, 26



作成者 社団法人 秋田県公共嘱託登記土地家屋調査士協会 社員
 土地家屋調査士 児玉久美
 (平成21年12月8日作成)

嘱託者 申請人 秋田県知事 佐竹敬久
 縮尺 1/500

(秋田県土地家屋調査士会統一用紙)

平成22年1月6日 登記

(複写機により作成)

これは図面の写しである。

平成 年 月 日
平成23年3月9日

秋田地方法務局大館支局
 登記官 田島裕

