

登記年月日：平成18年8月8日

これは図面に記録されている内容を証明した書面である。
(秋田地方務局大曲支局管轄)
令和元年9月26日 秋田地方務局

登記官

田口広樹



414587

前 91-3

地番 91-3

地積測量図

土地の所在 雄勝郡羽後町田代字桙

求積表

| NO | X _n | Y _n | Y _{n+1} -Y _{n-1} | X _n ・(Y _{n+1} -Y _{n-1}) |
|------|----------------|----------------|------------------------------------|---|
| P1 | -88169.518 | -44966.695 | -11.442 | 1008835.624956 |
| K2 | -88169.183 | -44966.157 | 16.533 | -1457701.102539 |
| K3 | -88159.214 | -44950.162 | 21.359 | -1882992.651826 |
| K4 | -88166.994 | -44944.798 | 0.933 | -82259.805402 |
| K5 | -88176.688 | -44949.229 | -5.627 | 496170.223376 |
| P7 | -88187.293 | -44950.425 | -5.486 | 483795.489398 |
| PR8 | -88182.216 | -44954.715 | -16.270 | 1434724.654320 |
| 合計 | | | | 572.432283 |
| 合計面積 | | | | 286.2161415 |
| 地積 | | | | 286.21 m ² |

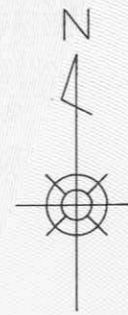
| 地番 | 面積 |
|--------|----------------------------|
| ① 91-3 | 286.2161415 m ² |

VRS型RTK-GPS測量による成果

| 測点名 | X座標値 | Y座標値 | 標識 |
|-----------|------------|------------|-----|
| T1(田代1-1) | -88193.591 | -44947.008 | 金属鉾 |
| T2(田代1-2) | -88164.825 | -44972.747 | 金属鉾 |

| 境界標の種類 | 筆界 (測点番号) |
|---------|-----------|
| コンクリート杭 | |
| 合成樹脂杭 | |

| 筆界点 | 境界標の種類 |
|-----|---------|
| ◇ | 刻印 |
| □ | 金属標 |
| 田 | コンクリート杭 |
| ⊗ | プラスチック杭 |
| ⊗ | 金属鉾 |
| □ | 木杭 |



T2(田代1-2)

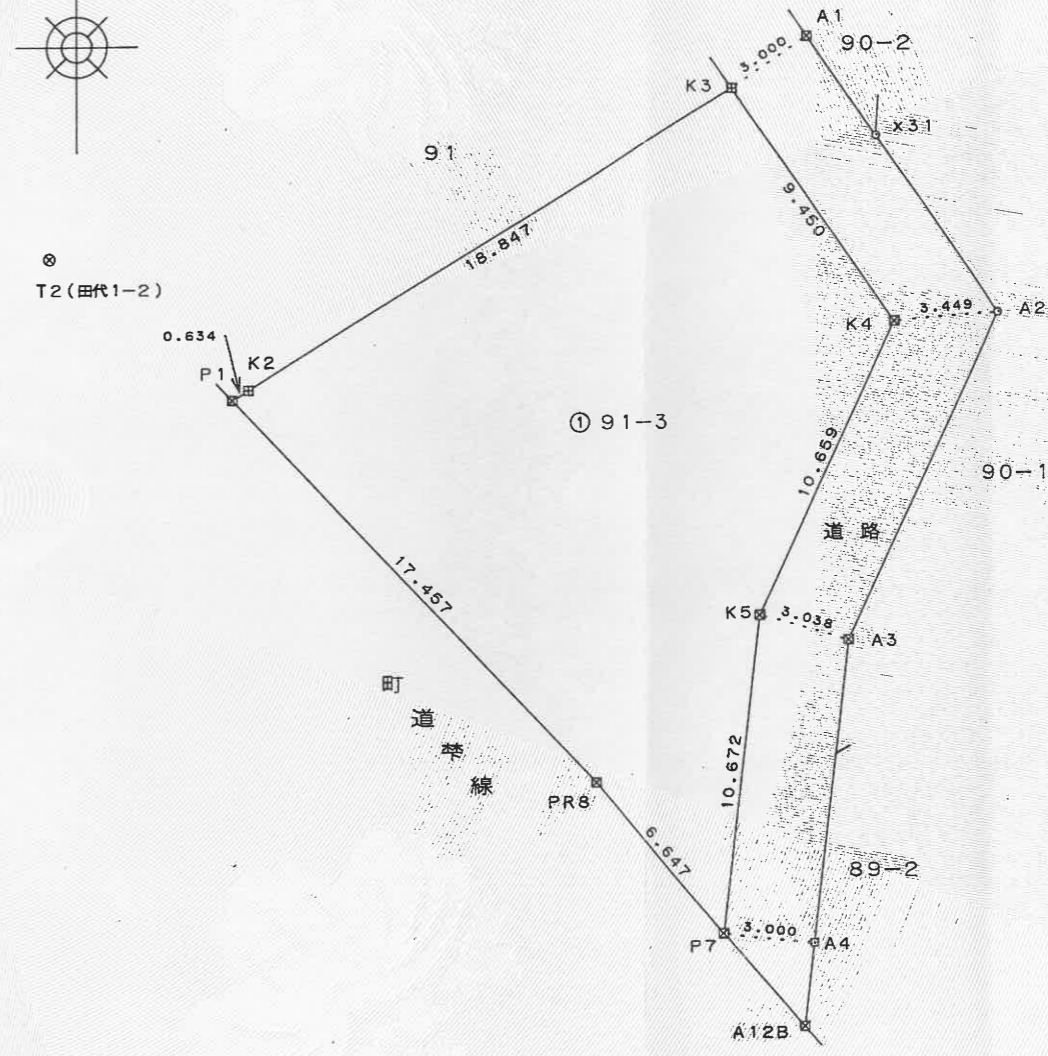
P1 K2

① 91-3

町道桙線

(単位：m)

T1(田代1-1)



作製者 (社)秋田県公共嘱託登記土地家屋調査士協会社員
土地家屋調査士 佐藤信子
(平成18年7月28日作製)

嘱託者 秋田県知事 寺田典城

縮尺 1/250

(秋田県土地家屋調査士会統一用紙)

平成18年8月8日 登記