

地番	392-5	地積測量図
土地の所在	湯沢市御田地町	

求積表

地番	① 392-5			
NO	X _n	Y _n	Y _{n+1} -Y _{n-1}	X _n × (Y _{n+1} -Y _{n-1})
K2	-93904.399	-29551.509	-15.241	1431196.945159
K3	-93904.808	-29565.811	-13.421	1260296.428168
K4-1	-93922.750	-29564.930	15.241	-1431476.632750
K1	-93922.260	-29550.570	13.421	-1260530.651460
合計				-513.910883
合計面積				256.9554415
地積				256.95 m ²

登記簿の地積 260.23 m²
-3.28 m²

与点の表示

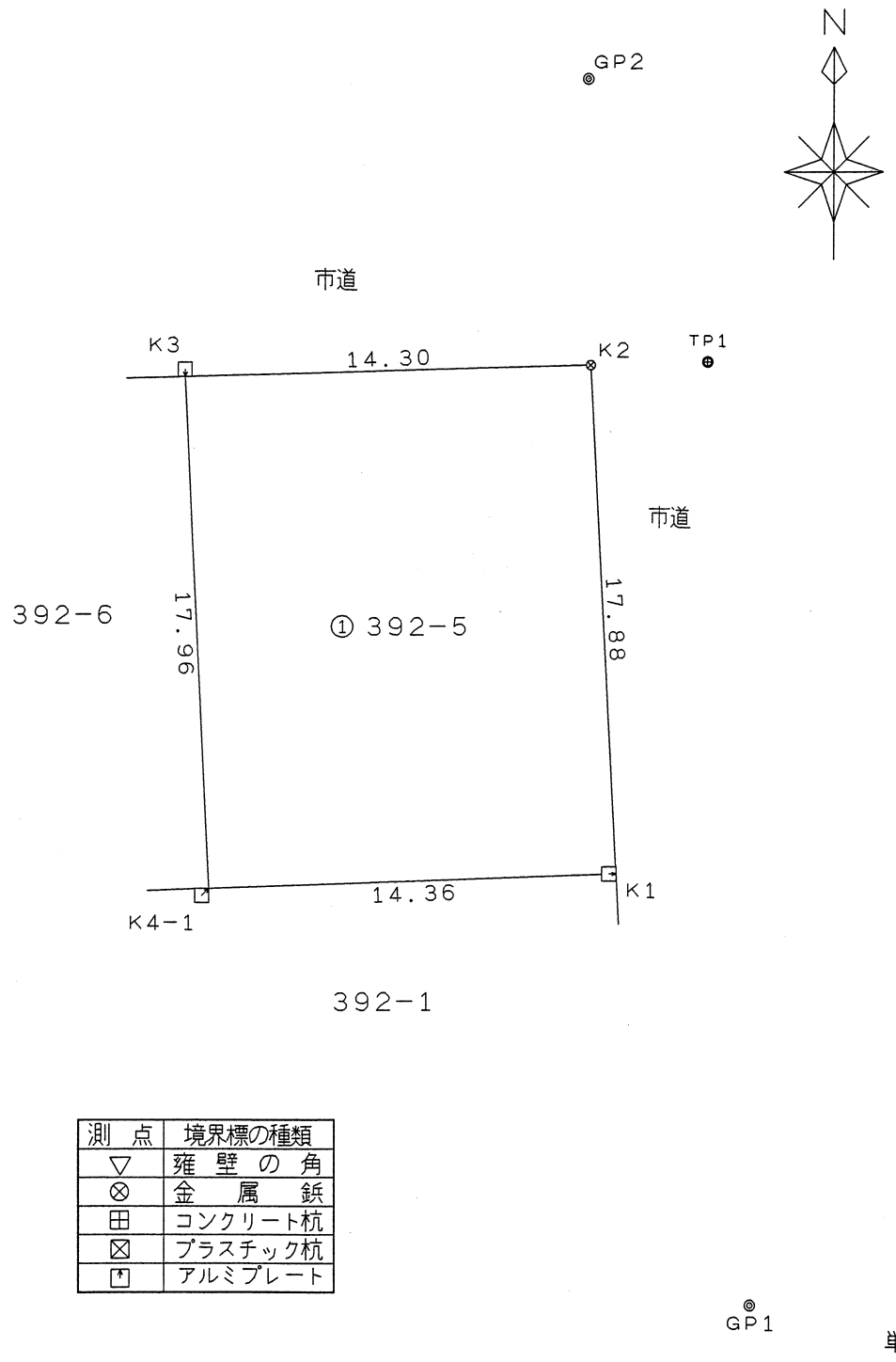
点名	点種	X座標	Y座標
湯沢	電子基準点	-88862.029	-28213.697
酒田	電子基準点	-122214.359	-88870.864
鳴子	電子基準点	-138881.874	-2755.194

世界測地系による座標値(平面直角座標系の番号 10系)

引照点の表示

点名	X座標	Y座標	備考
GP2	-93894.355	-29551.632	登記基準点(金属標)
GP1	-93937.330	-29545.764	登記基準点(金属標)
TP1	-93904.304	-29547.333	多角点(金属標)

境界標の種類	筆界(測点番号)
コンクリート杭	
合成樹脂杭	



測点	境界標の種類
▽	擁壁の角
⊗	金属鉄
田	コンクリート杭
⊠	プラスチック杭
□	アルミプレート

作製者	(社)秋田県公共嘱託登記土地家屋調査士協会 社員 土地家屋調査士 古川 克巳 (平成19年 1月 12日作製)	申請人	秋田県知事 寺田 典城	縮尺	1/250
-----	---	-----	-------------	----	-------