

地積測量図

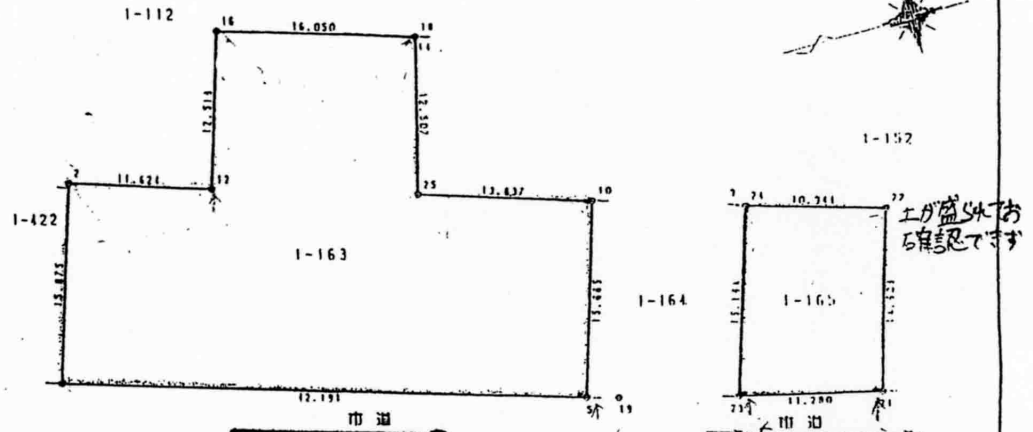
地番 1-163.1-165

土地の所在 男鹿市船川港船川宇鳥屋場

本測量図の境界に異議ありません。
平成8年10月 日

宇鳥屋場1番112
宇鳥屋場1番164

男鹿市長 佐藤 一誠



宇鳥屋場1番152

航空自衛隊 加茂分屯基地司令

2等空佐 阿部 裕



宇鳥屋場1番422

秋田市飯島宇坂道端10番地4
天 野 和 己



市道

秋田県男鹿市長 佐藤 一誠



対象不動産 2

対象不動産 1

座標求積表

地 番 測 点	1-163	Xn	Yn	Xn+1 - Xn-1	(Xn+1 - Xn-1)Yn
4	117.745	07.607	-35.750	-3132.651106	
5	77.296	75.600	-44.964	-3399.630112	
10	72.701	90.600	0.706	700.923036	
25	86.003	94.608	10.127	950.905376	
18	82.900	106.906	12.310	1314.701060	
16	90.313	111.310	19.043	2119.676330	
12	101.951	99.332	14.741	1464.253012	
2	113.054	102.773	15.794	1623.196762	
			総面積	1737.447978	
			面積	868.7239090	
			地積	868.72 m ²	

地 番 測 点	1-165	Xn	Yn	Xn+1 - Xn-1	(Xn+1 - Xn-1)Yn
23	65.476	72.448	-6.600	-478.156000	
21	54.521	69.753	-14.837	-1035.004042	
22	50.638	83.841	6.600	553.350600	
24	61.121	86.973	14.837	1290.505374	
			総面積	330.615132	
			面積	165.3075660	
			地積	165.30 m ²	

総計 1034.0315550

境界線の種類	境界 (測点番号)
コンクリート杭	4, 5, 16, 23, 24
ポールの杭	10, 25, 12, 2
合成樹脂杭	18
コンクリート杭	9, 11, 21, 22

作製者 男鹿市船川港船川宇鳥台67番地150
土地家屋調査士 仲村 智也
(平成8年10月10日作製)



申請人 縮尺 1/500