

平成28年9月16日

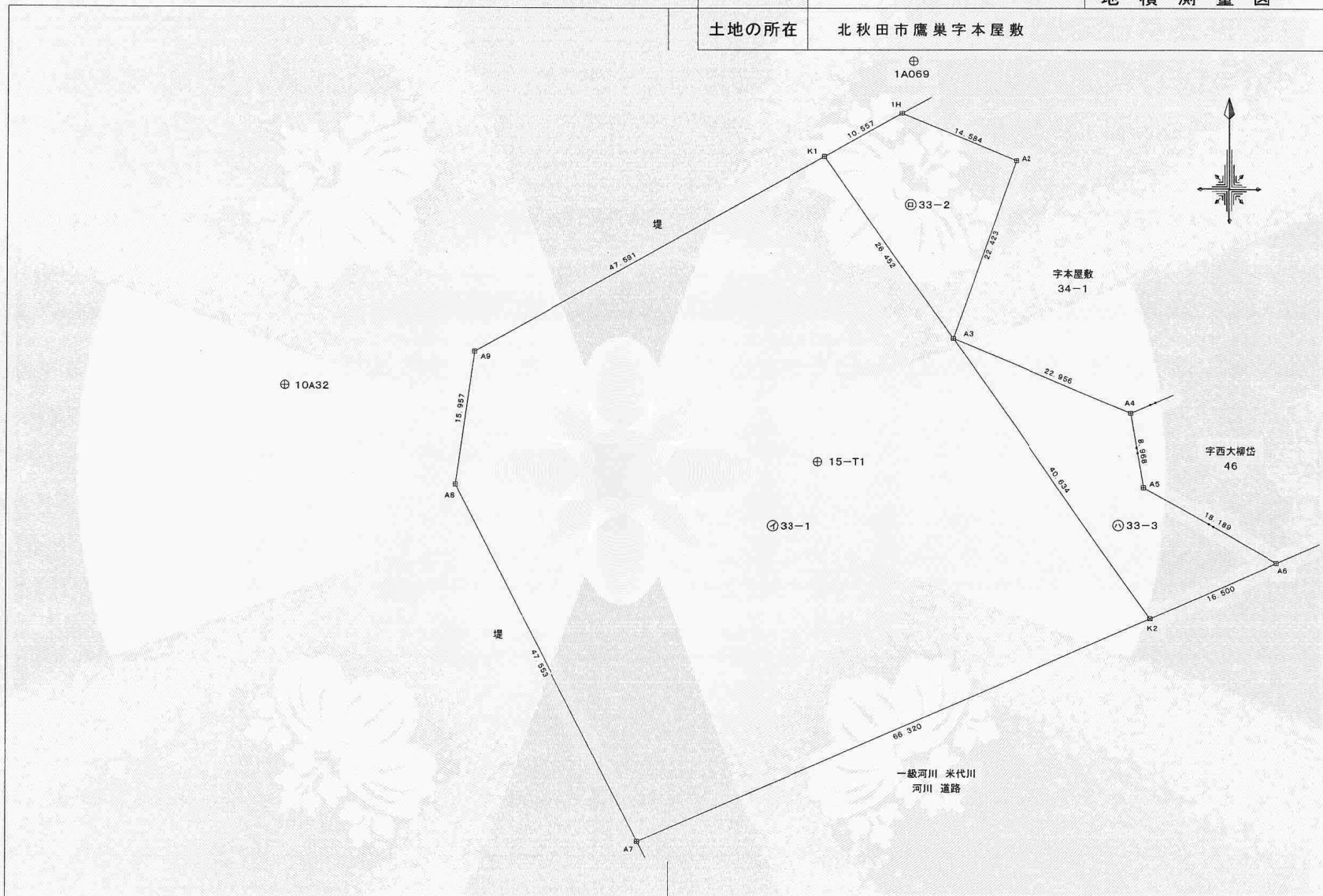
秋田地方務局

登記官

中野広光

これは図面に記録されている内容を証明した書面である。
(秋田地方務局大館支局管轄)

地 番	33-1・33-2・33-3	土地所在図	1/2
土地の所在	北秋田市鷹巣字本屋敷		



作成者	北秋田市旭町6番17号 土地家屋調査士 高田 齊 (平成27年5月20日作成)	縮尺	1/500	申請人	秋田県知事 佐竹 敬久	縮尺	1/500
-----	---	----	-------	-----	-------------	----	-------



(秋田地方務局大館支局管轄)

これは図面に記録されている内容を証明した書面である。

地番	33-1・33-2・33-3	土地積測量図
土地の所在	北秋田市鷹巣字本屋敷	

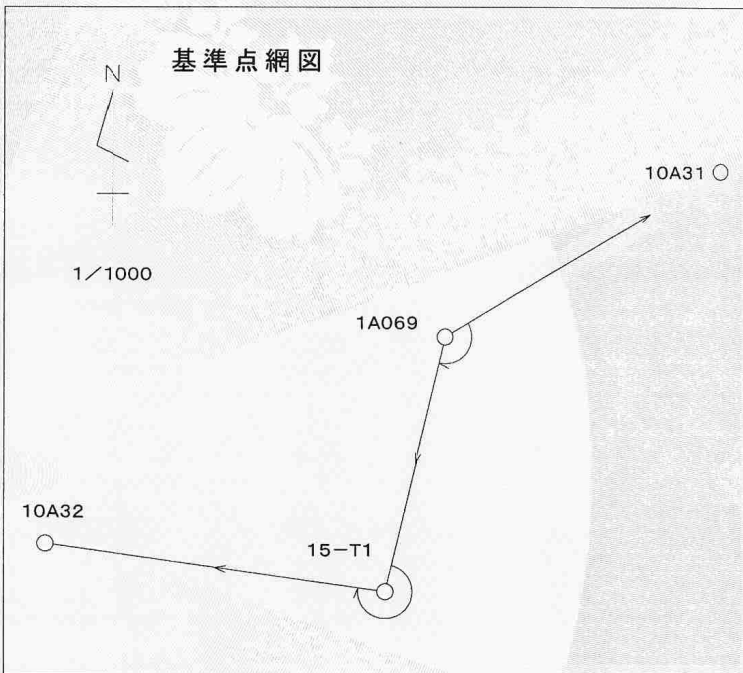
座標求積表

地番 ㊦ 33-1						
測点	X _n	Y _n	(X _{n+1} -X _{n-1})	Y _n (X _{n+1} -X _{n-1})	距離	杭種
K2	24436.809	-39670.569	59.792	-2371982.661648	43.634	プラスチック杭
A3	24470.051	-39693.938	54.882	-2178482.705316	25.452	既コンクリート杭
K1	24491.691	-39709.151	-1.614	64090.569714	47.591	コンクリート杭
A9	24468.437	-39750.674	-39.053	1552383.071722	15.957	既コンクリート杭
A8	24452.638	-39752.915	-59.178	2312745.088870	47.553	既コンクリート杭
A7	24410.259	-39731.343	-15.829	628907.428347	65.320	既コンクリート杭
				倍面積	7660.791689	
				面積	3830.3958445	
				地積	3830.39	m ²

地番 ㊧ 33-2						
測点	X _n	Y _n	(X _{n+1} -X _{n-1})	Y _n (X _{n+1} -X _{n-1})	距離	杭種
A3	24470.051	-39693.938	-0.489	19410.335682	22.423	既コンクリート杭
A2	24491.202	-39686.494	26.799	-1063558.352706	14.584	既コンクリート杭
1H	24496.850	-39699.940	0.489	-19413.270660	10.557	既コンクリート杭
K1	24491.691	-39709.151	-26.799	1064165.537649	25.452	コンクリート杭
				倍面積	604.249965	
				面積	302.1249825	
				地積	302.12	m ²

地番 ㊨ 33-3						
測点	X _n	Y _n	(X _{n+1} -X _{n-1})	Y _n (X _{n+1} -X _{n-1})	距離	杭種
A3	24470.051	-39693.938	-24.388	968055.759944	40.634	既コンクリート杭
K2	24436.809	-39670.569	-26.636	1056665.275884	16.500	プラスチック杭
A6	24443.415	-39655.449	15.540	-616245.677460	18.189	既コンクリート杭
A5	24462.349	-39671.293	17.782	-705434.932126	8.968	既コンクリート杭
A4	24461.197	-39672.758	17.702	-702287.162116	22.956	既コンクリート杭
				倍面積	753.264126	
				面積	376.6320630	
				地積	376.63	m ²

総計 4509.1528900 m²



測量成果の基となった基本三角点等

T.S.基準点測量

測量日：平成27年4月8日

測量の基準		既知点・新点の名称及び座標値				備考
測地系	既知点・新点	点名	X座標	Y座標	標高	
世界測地系 (測地成果2011)	既知基準点	10A31	24540.993	-39635.527	既金高標	作成者のパラメータ変換による "youhoukaiheyousei2011.jar" Ver3.0.0
	既知基準点	10A32	24464.388	-39773.166	既金高標	
	既知基準点	1A069	24503.081	-39698.592	金高標	
	新点基準点	15-T1	24455.403	-39709.961	木杭	



作成者	北秋田市旭町6番17号 土地家屋調査士 高田 斉 (平成27年5月20日作成)	縮尺	1/	申請人	秋田県知事 佐竹 敬久	縮尺	1/
-----	---	----	----	-----	-------------	----	----