

代表者名	千葉 隆	所管部課名	健康福祉部 健康対策課
所在地	秋田市千秋久保田町6-6	設立年月日	昭和61年4月25日

【沿革、及び、県の出捐理由】

県民の健康の管理と保持増進を図るため必要な事業を行い、もって県民の健康及び福祉の向上に寄与することを目的とし、県が主体となり昭和61年4月設立。昭和62年4月検診団体統合。平成5年4月予防衛生協会統合。現在に至る。

【出捐者】(13年度末)

(百万円、%)

区分	団体数	出捐額	構成比
秋田県	1	10	4.5
市町村			
その他	1	211	95.5
計	2	221	100.0

【事業】

主たる業務

1. 秋田県総合保健センターの管理運営
2. 秋田県健康増進交流センターの健康増進部門の運営
3. 各種検診、検査事業

事業実績

(件)

事業名等	11年度	12年度	13年度
総合健診他	113,672	104,411	9,893
胃がん検診他	1,114,471	1,106,122	1,079,010
臨床検査他	1,058,901	1,065,515	1,040,051

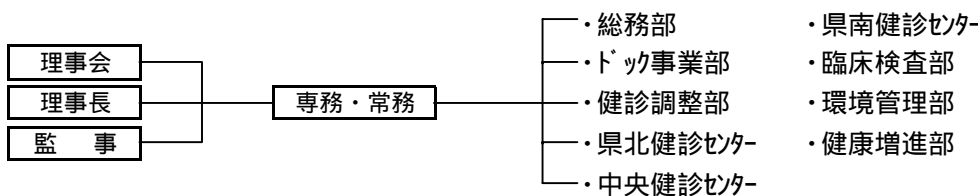
13年度事業概要、及び、14年度事業計画・目標

13年度は職域健診が減少となったが、がん検診などの住民検診が前年から増加となったほか、県南地区浄化槽検査を新たに実施し、事業収入全体で前年から0.5%の伸びとなり、利益もほぼ前年並みとなった。

14年度は前年予算から職域健診や臨床検査が減少となり検診・検査事業全体で1.2%の減少となるが、経費全般の削減に努めるほか、ISO14001の認証取得を目指す。

【組織】

運営機構



役員数(平成14.7.1)

(人)

	理	事	監	事
常勤		5		
内、県OB		1		
非常勤		9		2
内、県OB				
内、県職員		2		
計		14		2
内、県関係者		3		

職員数(平14.4.1)

(人)

正職員	306	正職員	
内、県OB		平均年齢	41.6歳
出向職員	1		
内、県職員	1		
臨時・嘱託	39	正職員	
内、県OB		平均勤続年数	17.0年
計	346		
内、県関係者	1		

【財務】

損益状況(13年度)

(百万円)

	金額
経常収入 A	4,179
受託事業収入	3,977
補助金収入	31
自主事業収入	18
運用益収入	
その他	153
経常支出 B	4,120
人件費	2,498
その他	1,622
経常損益 C = A - B	59
経常外収入	0
経常外支出	30
当期損益	29

財務状況(13年度末)

(百万円、%)

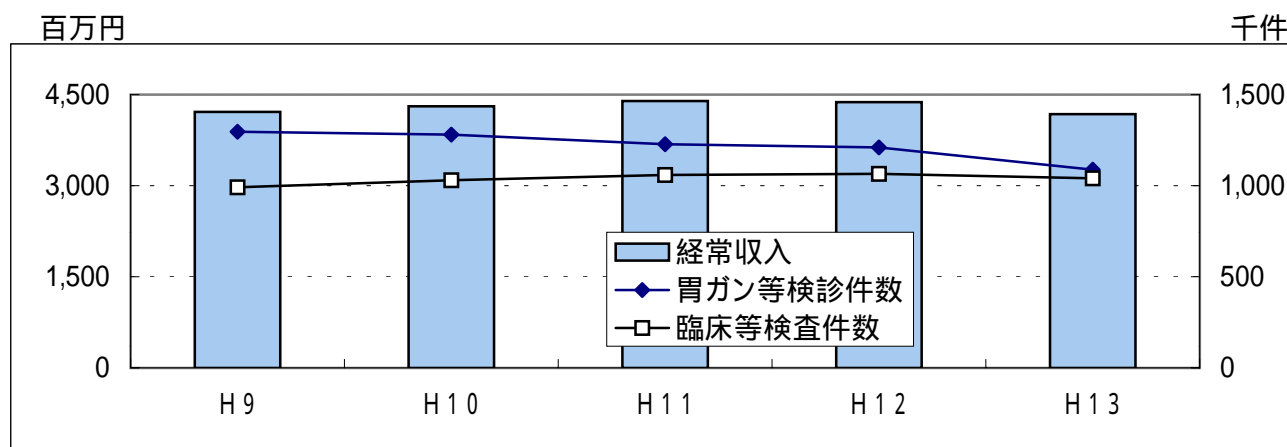
	金額	構成比
流動資産	1,534	48.8
固定資産	1,607	51.2
資産計	3,141	100.0
流動負債	391	12.4
短期借入金		
固定負債		
長期借入金		
引当金等	1,198	38.1
負債計	1,589	50.6
基本金	221	7.0
剰余金	1,331	42.4
資本計	1,552	49.4
負債・資本計	3,141	100.0

【県の財政支出】

(千円)

	11年度	12年度	13年度	支出目的・対象事業概要等
補助金	31,374	31,374	31,374	胃がん、子宮がん検診車運営補助金
委託費	674,385	673,784	520,751	秋田県総合保健センター・秋田県健康増進交流センターの管理運営、研修、がん登録
貸付残高				

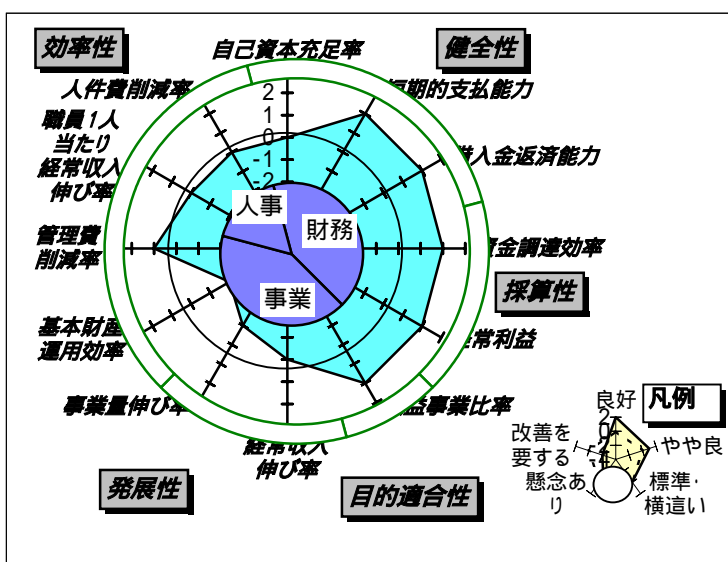
【事業等の推移】（過去5年度）



【諸比率等】（13年度）

自己資本比率	49.41 %
流動比率	392.70 %
借入金返済年数	- 年
支払利息比率	- %
経常利益率	1.41 %
収益事業比率	17.46 %
経常収入額	4,179,099 千円
事業量(検診・検査件数)	2,128,900 件
基本財産運用効率	0.03 %
管理費比率	15.99 %
職員1人当り経常収入額	12,364 千円
人件費比率	59.77 %

【各評価項目レーダーチャート】



【経営概況、経営上の課題・問題点等】

平成13年度は、検診関係では事業所健診が不況の影響などにより、前年から減少となったが、がん検診など住民検診は増加となった。検査関係では水質検査が料金値下により、減収となったが、県南地区の浄化槽検査が新たに増加となり、事業全体でも前年を上回った。その結果収支についてもほぼ前年並みの利益を確保している。

経営上の課題としては、今後予定されている結核予防法の改正に伴う結核検診の減少分をどう補って行くか早めの対策が必要である。また、検査部門においては、他の検査機関との競争に対応するための、涉外体制など強化していく必要がある。

【経営評価】

概ね安定した経営内容	一層の努力を要する経営内容