

代表者名	矢口 謙治郎	所管部課名	建設交通部建設管理課
所在地	秋田市山王六丁目1番13号	設立年月日	昭和48年4月20日

【沿革、及び、県の出資理由】

公有地の拡大の推進に関する法律に基づき、公共事業の円滑な進展を図り県民福祉の増進に寄与することを目的として全額秋田県の出資により昭和48年4月設立。

【出資者】(13年度末) (百万円、%)

区分	団体数	出資額	構成比
秋田県	1	100	100.0
市町村			
その他			
計	1	100	100.0

【事業】

主たる業務

- ・ 公共、公用施設等に供する土地の取得、管理、処分
- ・ 国、地方公共団体等からの委託による土地取得のあつせん

事業実績 (ha)

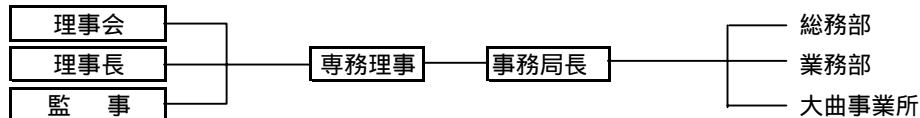
事業名等	11年度	12年度	13年度
先行取得事業(取得)	28.4	36.5	29.5
" (処分)	29.4	26.7	28.7

13年度事業概要、及び、14年度事業計画・目標

項目	13年度	14年度
先行取得事業	事業費 3,902,402千円、事務費109,971千円	事業費 930,000千円、事務費 30,700千円
あつせん等事業	事業費 9,258,424千円、事務費214,589千円	事業費11,402,443千円、事務費312,248千円
合計	事業費13,160,826千円、事務費324,560千円	事業費12,332,443千円、事務費342,948千円

【組織】

運営機構



役員数 (人)

	理	事	監	事
常勤	3			
内、県OB	3			
非常勤	6		2	
内、県OB				
内、県職員	6		1	
計	9		2	
内、県関係者	9		1	

職員数 (人)

正職員	23	正職員 平均年齢 44歳
内、県OB		
出向職員		
内、県職員		
臨時・嘱託	10	正職員 平均勤続年数 17.75年
内、県OB		
計	33	
内、県関係者		

【財務】

損益状況(13年度) (百万円)

	金額
経常収入 A	7,574
受託事業収入	7,548
運用益収入	1
その他	25
経常支出 B	4,365
人件費	248
用地費・補償費	3,902
その他	215
当期処分原価 a	7,322
資産勘定繰入額 b	4,150
経常損益 C = A - (B + a - b)	37
経常外損益	-18
当期損益	19

財務状況(13年度末) (百万円、%)

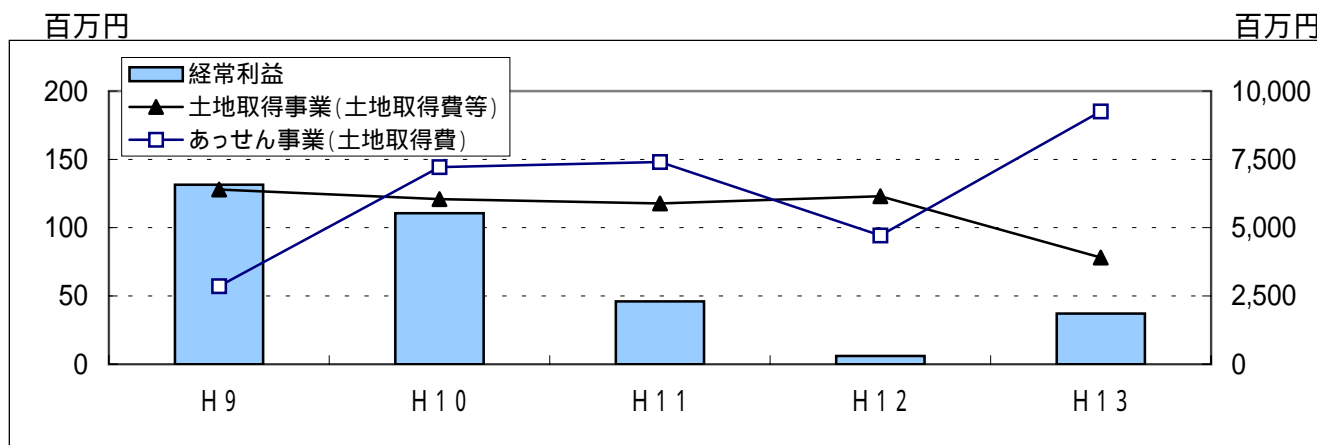
	金額	構成比
流動資産	9,893	99.7
固定資産	25	0.3
資産計	9,918	100.0
流動負債	29	0.3
短期借入金		0.0
固定負債	8,736	88.1
長期借入金	8,486	85.6
引当金等		0.0
負債計	8,765	88.4
資本金	100	1.0
剰余金	1,053	10.6
資本計	1,153	11.6
負債・資本計	9,918	100.0

借入金の内、県の債務保証額 6,877百万円

【県の財政支出】

	11年度	12年度	13年度	支出目的・対象事業概要等
補助金				
委託費	167,847	120,317	214,589	あつせん業務受託料 入道崎寒風山線受託事業 他
貸付残高	230,483	226,454	651,225	土地取得資金 秋田都市計画街路事業川尻広面線用地 他

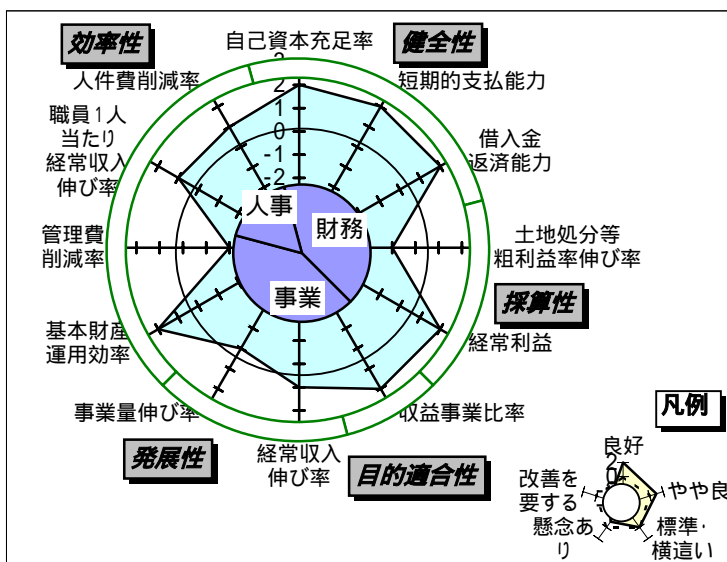
【事業等の推移】(過去5年度)



【諸比率等】(13年度)

自己資本比率	11.62 %
流動比率	33,658.02 %
借入金返済年数	434.52 年
土地処分等粗利益率	0.54 %
経常利益率	0.49 %
収益事業比率	0.00 %
経常収入額	7,574,484 千円
事業量(造成等事業費)	13,160,826 千円
基本財産運用効率	1.00 %
管理費比率	9.23 %
職員1人当り経常収入額	244,338 千円
人件費比率	3.27 %

【各評価項目レーダーチャート】



【経営概況、経営上の課題・問題点等】

平成12年度から、県建設交通部所管の用地取得事業について、公社は外部委託先として決定され、安定的事業の確保が図られた。

特記事項

借入金返済金は長期に算定されているが、当法人の場合、借入金は利益により返済されるものでなく、国・県から依頼された保有土地の処分により行われるものであり、借入金返済能力に不安はない。

【経営評価】

概ね安定した経営内容	一層の努力を要する経営内容
------------	---------------