

代表者名	品田 稔	所管部課名	農林水産部森林整備課
所在地	秋田市川元山下町8-28	設立年月日	昭和41年4月1日

【沿革、及び、県の出捐理由】

新炭採草地、入会林野等の低位生産林野を人工林造成によって高生産林地へ転換し、併せて県土の保全、山村地域の振興を図るため、県の100%出捐(1千万円)で昭和41年4月、財団法人秋田県林業公社として設立された。

【出捐者】(13年度末)

(百万円、%)

区分	団体数	出捐額	構成比
秋田県	1	10	100.0
市町村			
その他			
計	1	10	100.0

【事業】

主たる業務

1. 分収方式による森林整備
2. 森林・林業に関する普及啓蒙活動
3. 森林の経営及び施業の受託

事業実績

(百万円、ha)

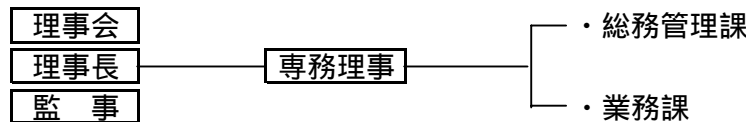
事業名等	11年度	12年度	13年度
新植・保育事業費	877	782	709
新植・面積	70	57	50
保育面積	3,940	3,423	3,469

13年度事業概要、及び、14年度事業計画・目標

平成13年度事業概要 分収造林事業 新植事業:50ha 保育等:3,469ha 事業費:709百万円 前年度比:91%
 このほかに森林調査事業など87百万円の受託事業を実施
 平成14年度事業計画・目標分収造林事業 新植:50ha 保育:3,099ha 事業費:647百万円
 受託事業:104百万円

【組織】

運営機構



役員数

(人)

	理 事	監 事
常勤	1	0
内、県OB	1	0
非常勤	10	2
内、県OB		0
内、県職員	2	0
計	11	2
内、県関係者	3	0

職員数

(人)

正職員	22	正職員 平均年齢 50.0歳
内、県OB	0	
出向職員	1	正職員 平均勤続年数 27.7年
内、県職員	1	
臨時・嘱託	2	
内、県OB	0	
計	25	
内、県関係者	1	

【財務】

損益状況(13年度)

(百万円)

	金 額
經常収入 A	791
受託事業収入	87
補助金収入	548
自主事業収入	36
その他	120
經常支出 B	1,570
人件費	183
その他	1,387
分収林勘定繰入額 C	1,327
經常損益 D = A - (B - C)	548
經常外収入	0
經常外支出	0
当期損益	548

財務状況(13年度末)

(百万円、%)

	金 額	構 成 比
流動資産	66	0.1
固定資産	47,615	99.9
分収林勘定残高	47,090	98.8
資産計	47,681	100.0
流動負債	3,564	7.5
短期借入金	3,550	7.4
固定負債・引当金等	28,590	60.0
長期借入金	28,092	58.9
負債計	32,154	67.4
基本金	10	0.0
剰余金	15,517	32.5
資本計	15,527	32.6
負債・資本計	47,681	100.0

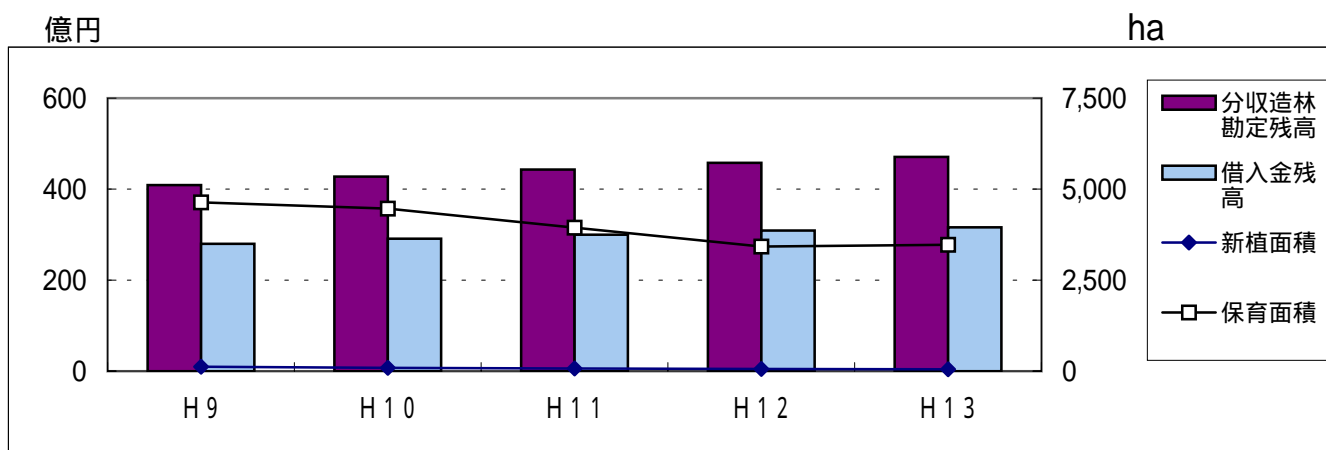
借入金の内、県の損失補償額 13,939百万円

【県の財政支出】

(千円)

	11年度	12年度	13年度	支出目的・対象事業概要等
補助金	634,016	584,286	547,625	造林、活性化、間伐材搬出、分収林整備高度化事業補助金
委託費	206,716	123,440	85,484	県営林・高能率路網整備・保安林等受託事業
貸付残高	16,006,828	16,884,203	17,702,614	県林業開発基金(短期借入金含む)

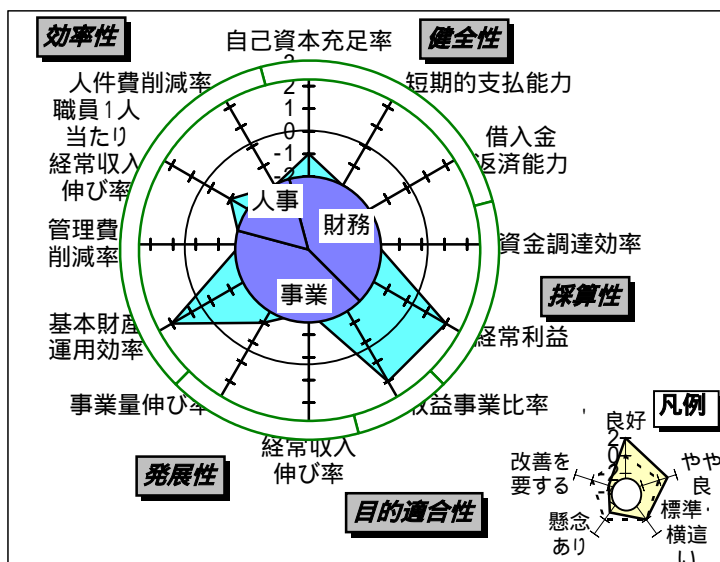
【事業等の推移】(過去5年度)



【諸比率等】(13年度)

自己資本比率	32.56 %
流動比率	1.85 %
借入金返済年数	57.36 年
支払利息比率	65.37 %
経常利益率	69.24 %
収益事業比率	0.00 %
経常収入額	790,980 千円
事業量(新植・保育)	3,519 ha
基本財産運用効率	0.25 %
管理費比率	5.37 %
職員1人当り経常収入額	28,249 千円
人件費比率	23.08 %

【各評価項目レーダーチャート】



【経営概況、経営上の課題・問題点等】

[経営概況]

財務面は、借入金残高が年々増加傾向にある。事業面では間伐事業を主体としている。また、平成14年から支社を廃止し、経営コストの低減に努めることとしている。

[課題・問題点等]

- ・借入金の削減と支払利息の軽減
- ・伐採量の平準化を図るため、積極的な長伐期施業の導入
- ・急増する収穫間伐に対する職員労務の増大

【経営評価】

概ね安定した経営内容	一層の努力を要する経営内容
引き続き効率的事業運営に努める必要がある。	森林評価の結果及び長期的収支見通しについて、一層の情報公開に努める必要がある。