

代表者名	佐藤 孫一	所管部課名	農林水産部水産漁港課
所在地	秋田市山王3-8-15	設立年月日	昭和28年6月16日

**【沿革、及び、県の出資理由】**

中小漁業融資保証法に基づき、中小漁業者等の漁業経営に必要な資金の融資を円滑にするため、系統金融機関が行う中小漁業者への貸付に対して債務保証を行うことを目的に昭和28年設立され、目的達成支援のため出資。

**【出捐者】(13年度末)** (百万円、%)

区分	団体数	出資額	構成比
秋田県	1	153	42.6
市町村	12	42	11.7
その他	95	164	45.7
計	108	359	100.0

**【事業】**

**主たる業務**

信用補完業務  
中小漁業者が系統金融機関から資金を借入する際の債務保証をすることを通じて中小漁業者の発展に寄与する。

**事業実績** (百万円、件)

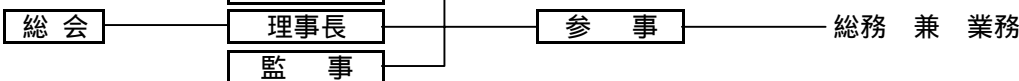
事業名等	11年度	12年度	13年度
保証残高	774	767	848
保証件数	136	123	107

**13年度事業概要、及び、14年度事業計画・目標**

13年度	保証業務	新規	16件	212百万円、	求償権回収	17百万円
14年度	保証業務	新規		235百万円、	求償権回収	9百万円

**【組織】**

**運営機構**



**役員数**

	理	事	監	事	(人)
常勤					
内、県OB					
非常勤		9		3	
内、県OB					
内、県職員		1			
計		9		3	
内、県関係者		1			

**職員数**

	(人)	
正職員	2	正職員平均年齢
内、県OB		48.5歳
出向職員		
内、県職員		
臨時・嘱託	1	正職員平均勤続年数
内、県OB		29.5年
計	3	
内、県関係者		

**【財務】**

**損益状況(13年度)**

	金額	(百万円)
經常収入	A	16
受託事業収入		
補助金収入		
自主事業収入		6
運用益収入		8
その他		2
經常支出	B	31
人件費		23
その他		8
經常損益	C = A - B	-15
經常外収入		16
經常外支出		17
当期損益		-16

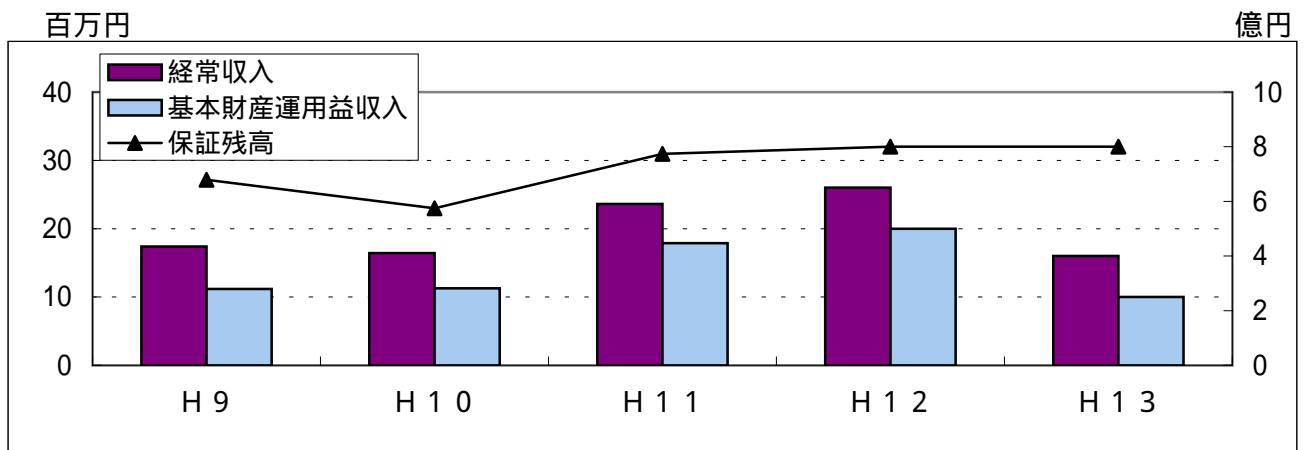
**財務状況(13年度末)**

	金額	構成比	(百万円、%)
流動資産	2,601	99.5	
固定資産	12	0.5	
資産計	2,613	100.0	
流動負債	2,002	76.6	
短期借入金	292	11.2	
固定負債	59	2.3	
長期借入金	0		
引当金等	56	2.1	
負債計	2,061	78.9	
基本金	359	13.7	
剰余金	193	7.4	
資本計	552	21.1	
負債・資本計	2,613	100.0	

**【県の財政支出】**

	11年度	12年度	13年度	支出目的・対象事業概要等
補助金				
委託費				
貸付残高				

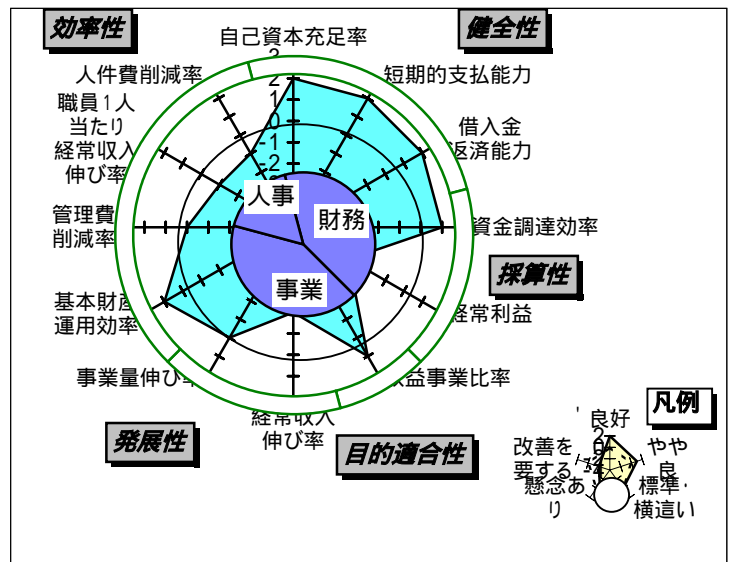
**【事業等の推移】(過去5年度)**



**【諸比率等】(13年度)**

自己資本比率	21.13 %
流動比率	129.91 %
借入金返済年数	- 年
支払利息比率	- %
経常利益率	-91.94 %
収益事業比率	0.00 %
経常収入額	16,337 千円
事業量(保証残高)	848,757 千円
基本財産運用効率	2.23 %
管理費比率	13.04 %
職員1人当り経常収入額	5,446 千円
人件費比率	140.93 %

**【各評価項目レーダーチャート】**



**【経営概況、経営上の課題・問題点等】**

運営については人員削減など経費縮減を実施しているが、低金利による基金運用益減少の影響を受けている。また、保証業務に関しては、県内漁業者の減少、高齢化などから需要の大幅な拡大は見込めない状況にある。  
 将来的には大規模な需要に対処できるよう増資による経営改善も考えられるが、現時点では広域的な合併による資本の拡大、経営改善が望ましいが、具体的な動きはない。

**【経営評価】**

概ね安定した経営内容	← 雇の努力を要する経営内容
引き続き効率的な運営に努めるとともに、事業推進に必要な財源確保について検討する必要がある。	